

**Zeitschrift:** Technische Mitteilungen / Schweizerische Post-, Telefon- und Telegrafienbetriebe = Bulletin technique / Entreprise des postes, téléphones et télégraphes suisses = Bollettino tecnico / Azienda delle poste, dei telefoni e dei telegrafi svizzeri

**Herausgeber:** Schweizerische Post-, Telefon- und Telegrafienbetriebe

**Band:** 30 (1952)

**Heft:** 4

## **Werbung**

### **Nutzungsbedingungen**

Die ETH-Bibliothek ist die Anbieterin der digitalisierten Zeitschriften auf E-Periodica. Sie besitzt keine Urheberrechte an den Zeitschriften und ist nicht verantwortlich für deren Inhalte. Die Rechte liegen in der Regel bei den Herausgebern beziehungsweise den externen Rechteinhabern. Das Veröffentlichen von Bildern in Print- und Online-Publikationen sowie auf Social Media-Kanälen oder Webseiten ist nur mit vorheriger Genehmigung der Rechteinhaber erlaubt. [Mehr erfahren](#)

### **Conditions d'utilisation**

L'ETH Library est le fournisseur des revues numérisées. Elle ne détient aucun droit d'auteur sur les revues et n'est pas responsable de leur contenu. En règle générale, les droits sont détenus par les éditeurs ou les détenteurs de droits externes. La reproduction d'images dans des publications imprimées ou en ligne ainsi que sur des canaux de médias sociaux ou des sites web n'est autorisée qu'avec l'accord préalable des détenteurs des droits. [En savoir plus](#)

### **Terms of use**

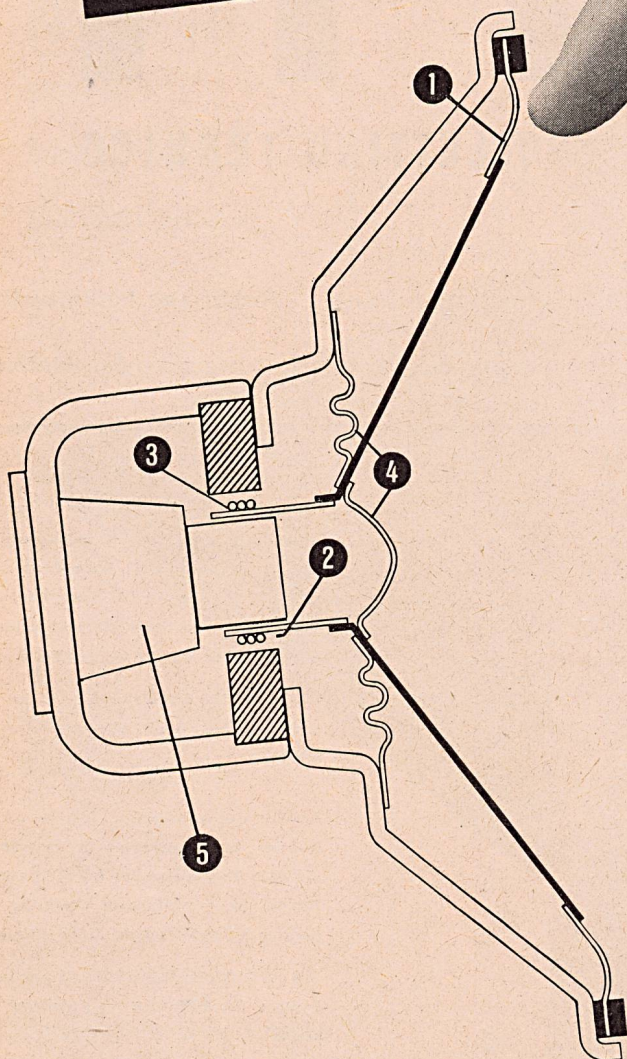
The ETH Library is the provider of the digitised journals. It does not own any copyrights to the journals and is not responsible for their content. The rights usually lie with the publishers or the external rights holders. Publishing images in print and online publications, as well as on social media channels or websites, is only permitted with the prior consent of the rights holders. [Find out more](#)

**Download PDF:** 30.12.2025

**ETH-Bibliothek Zürich, E-Periodica, <https://www.e-periodica.ch>**



verfeinerte Konstruktion  
verbessert  
die Wiedergabe



1. Die Membran ist am äusseren Rand durch eine dünne Plastikfolie gefasst. Die Einspannkkräfte fallen weg und die Membran kann bis 1 cm in beiden Richtungen schwingen. So werden die tiefen Töne frei abgestrahlt. Die Resonanzfrequenz liegt bei 35 Hz, damit wird für die Übertragung eine Oktave gewonnen.

2. Das sehr tiefe Magnetfeld gewährleistet verzerrungsfreie Wiedergabe der hohen und der tiefen Töne.

3. Dank kleinstem Spulengewicht werden alle Frequenzen bis 8000 Hz in hoher Qualität übertragen.

4. Absolut staubdichter Abschluss des Spulensystems.

5. Permanentmagnet für grosse Leistung, vollständig abgeschirmt.

Dieser Lautsprecher verleiht den Autophon Radiogeräten den weiten Tonumfang und die natürliche Tonfülle.



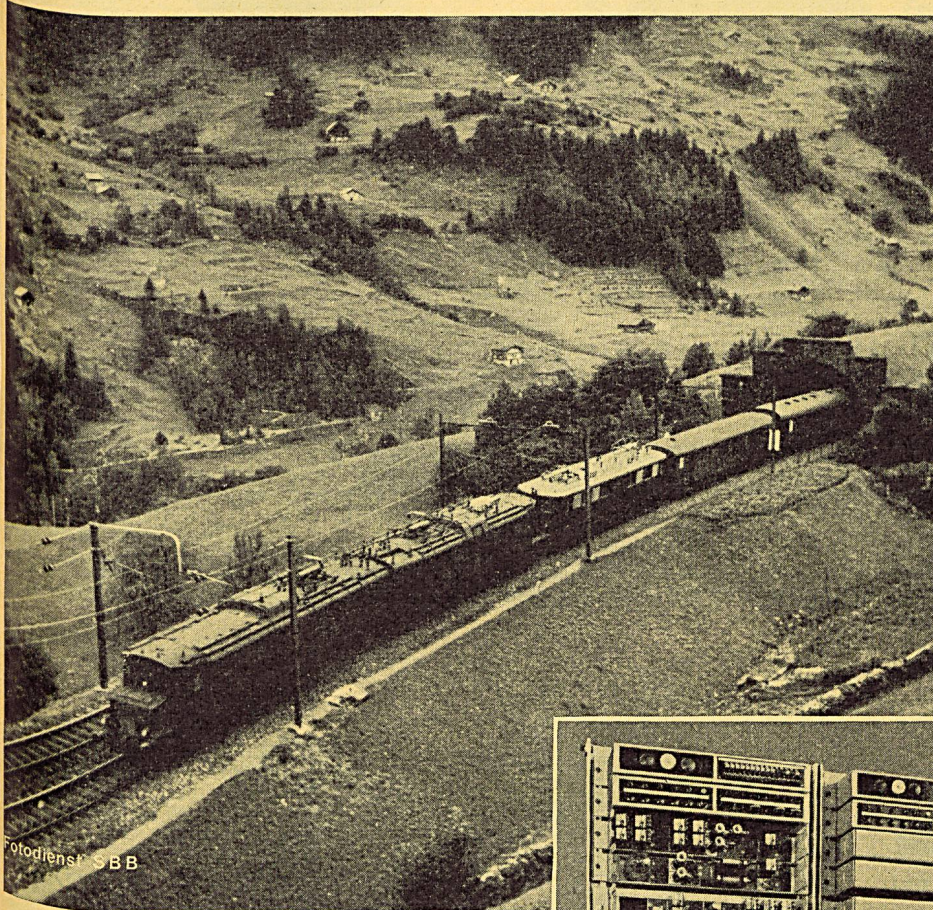
**AUTOPHON AG. Solothurn**





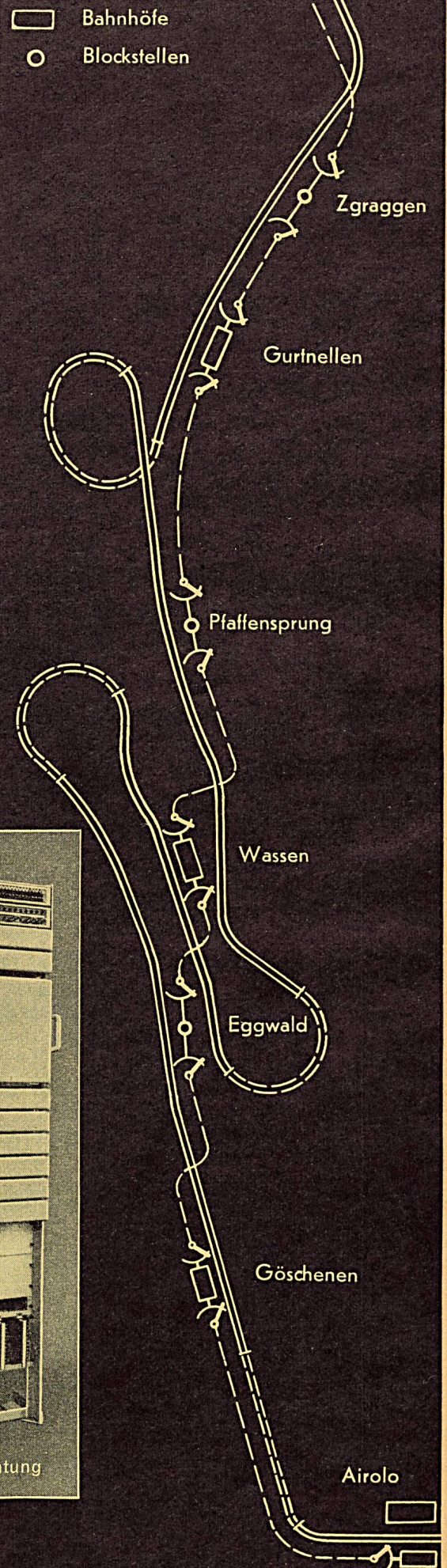
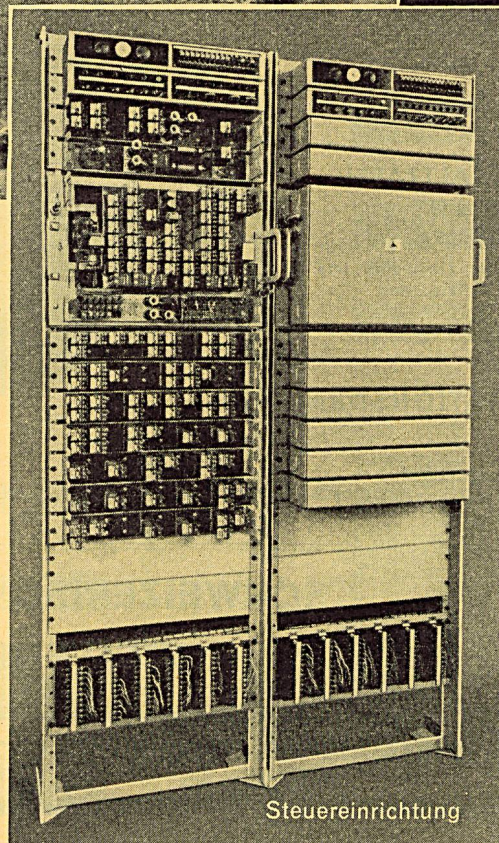
**ALBISWERK  
ZÜRICH A.G.**

# ALBIS-FERNSTEUERUNGS ANLAGEN



## Fernsteuerungsanlagen für die Sicherheit im Bahnbetrieb

Der Sicherung des Zugverkehrs auf der Gotthardlinie dienen die von uns gebauten Fernsteuerungsanlagen für automatische Blockstellen der SBB. Mit unseren bewährten Bauelementen der Fernmelde-technik bauen wir Fernsteuerungen jeder Art für Bahnen, Kraftwerke, Industriebetriebe usw. Unsere erfahrenen Fachleute beraten Sie gerne bei Ihren Fernsteuerungsproblemen.





WEISKÖNIG

KUNSTHARZ

SUCONIT

das Material für Press-Stücke aller Art

**SUHNER+Co**  
HERISAU  
TELEPHON (071) 5 18 31

Isolierte Drähte und Kabel

DRAHT-, KABEL- & GUMMIWERKE, KUNSTHARZPRESSWERK

# Soflex

## INSTALLATIONS-, SCHALTAFEL- UND SCHALTDRAHT

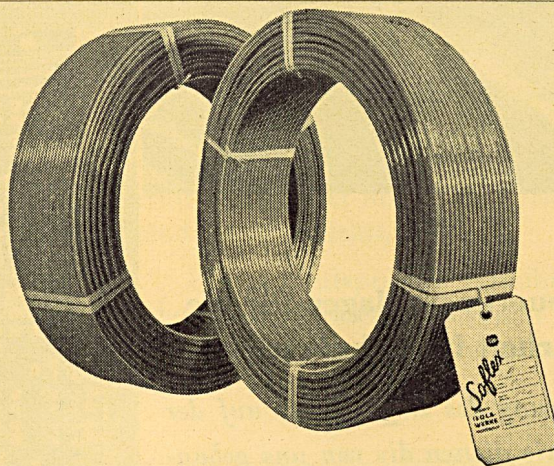
mit den mechanisch guten Eigenschaften der alterungs-  
beständigen Soflex-Isolation. Hohe Flexibilität und  
grosse Dehnungsfähigkeit; platzsparend.

# Soflex

STATIONS-DRAHT J 51 und

VERTEILER-DRAHT V 48  
MONTIERUNGSDRAHT M 49

mit einschichtigem SOFLEX-Mantel, nach PTT-Vorschrift, für Telephonanlagen.



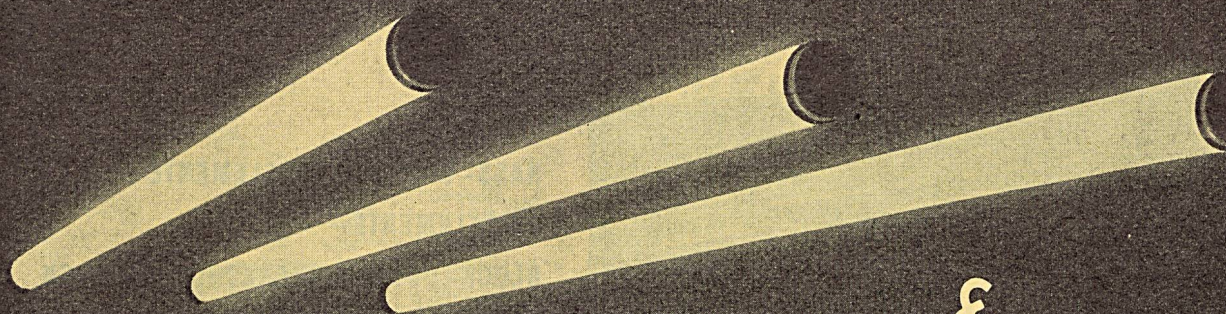
Telephon (061) 71191

WIR BERATEN SIE GERNE  
IN ALLEN FRAGEN ÜBER

ISOLIERTE DRÄHTE, ISOLIERMATERIAL, ISOLIERLACKE, KERAMISCHE ISOLIERKÖRPER

**SCHWEIZERISCHE ISOLA-WERKE**  
**BREITENBACH** bei Basel





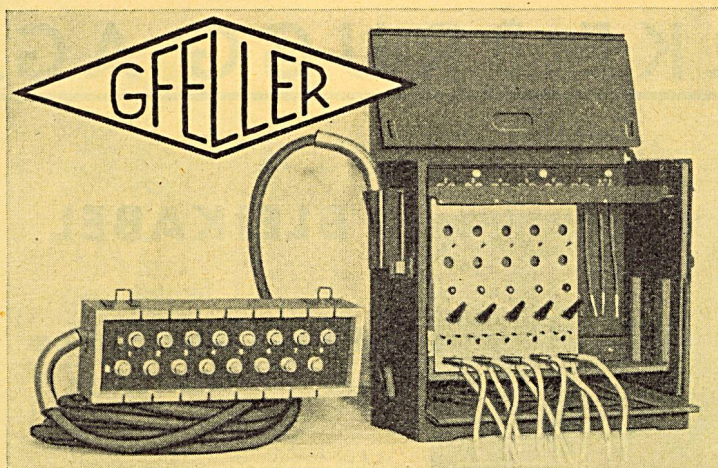
**SIEMENS**

# LICHTTECHNIK

Wirtschaftliche und  
moderne Industriebeleuchtung

Beratung und Projektierung

SIEMENS E. AG. ZÜRICH, LÖWENSTRASSE 35, TELEPHON 253600



## TELEPHON

– MATERIAL

– APPARATE

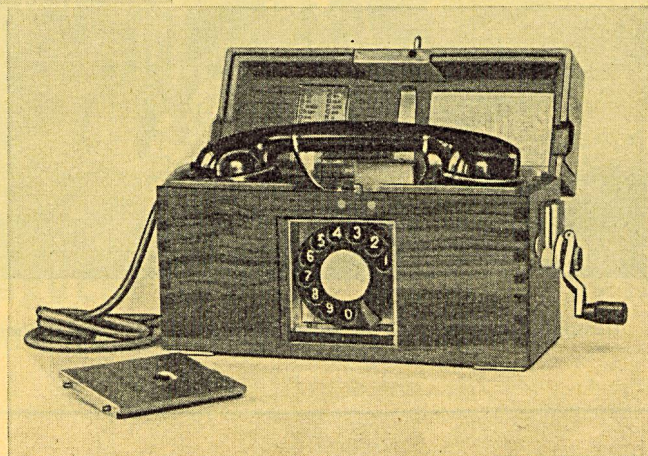
– AUTOMATEN

## CHR. GFELLER AG

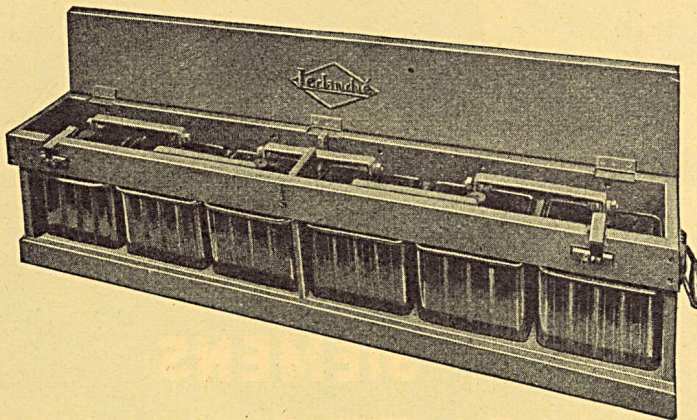
Fabrik für elektrische und

feinmechanische Apparate

BERN-BÜMPLIZ + FLAMATT







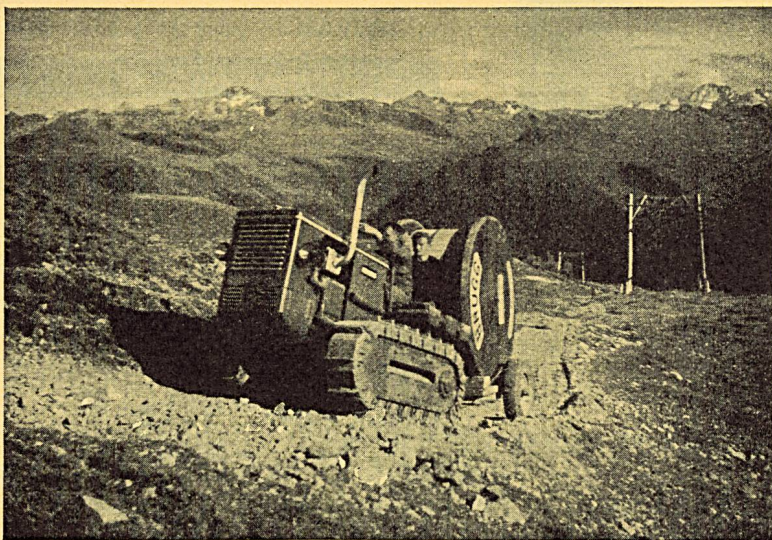
**NASS- UND TROCKENELEMENTE  
FÜLLELEMENTE  
BLOCK- UND ZYLINDERKONDENSATOREN  
ELEKTROLYTKONDENSATOREN**

## **BLEI- UND CADMIUM-NICKEL-AKKUMULATORENBATTERIEN**

für Telephonzentralen, Kraftwerke, Fernschalterantriebe, Signalanlagen, Notbeleuchtung, Elektrokarren, Schienentraktoren, Bahnwagenbeleuchtung, zum Anlassen von Autos, Dieseltriebwagen, Notstromgruppen etc.

# **LECLANCHÉ S.A., YVERDON**

## **KABELWERKE BRUGG AG.**



### **BLEIKABEL**

für

**Stark- u. Schwachstrom**



**TRU-LAY-BRUGG-**

### **DRAHTSEILE**

für alle Anwendungsgebiete



Transport eines Telephonkabels am Strelapass für die Schweiz. Telephonverwaltung



*10 Monate* **WEISSFLUHJOCH**



Naturgummi-  
Schutzmantel

BUTANOX-  
Schutzmantel

## BUTANOXKABEL

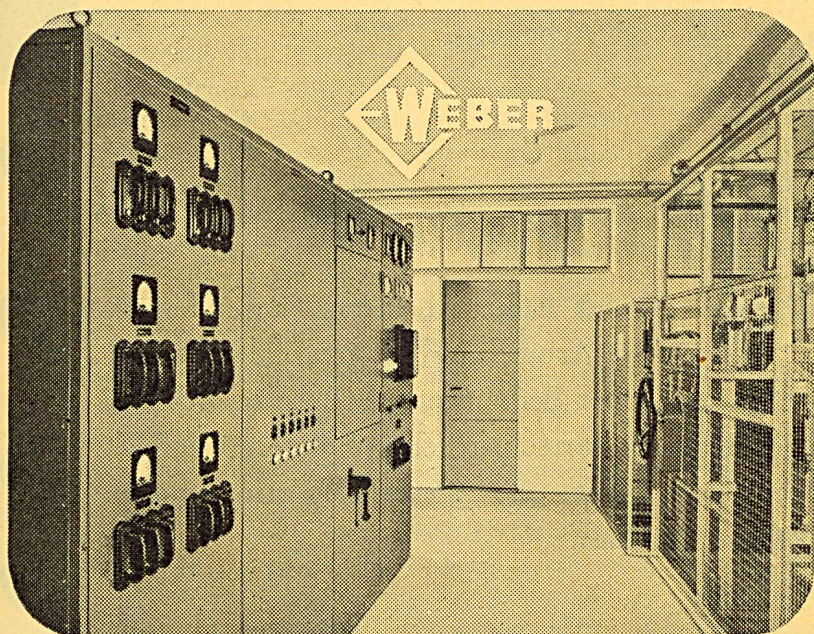
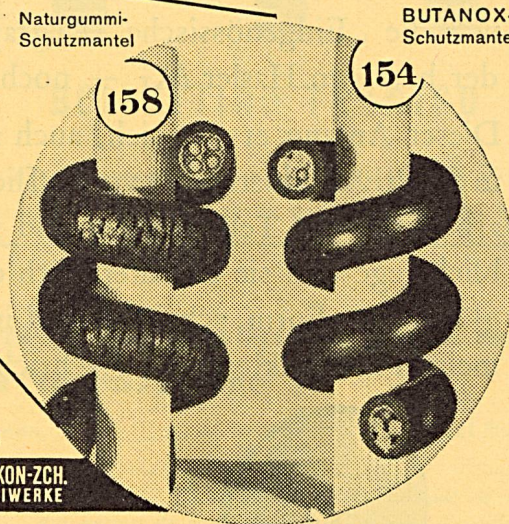
**wetterfest und oelbeständig**

Motorenkabel - Schweisskabel -  
mehradrige flexible Gummileiter.

Siehe HUBER Bulletin Nr. 14

**HUBER  
DRAHT**

AKTIENGESELLSCHAFT R. & E. HUBER, PFÄFFIKON-ZCH.  
SCHWEIZERISCHE KABEL-, DRAHT- UND GUMMIWERKE



Kommandoräume  
Schaltpulte  
Synchronisiereinrichtungen  
für Kraftwerke und Zentralen

Hoch- und Niederspannungs-  
Schalt- und Verteilanlagen  
für Transformatorstationen  
Industriebetriebe  
Werkstätten

Unsere Fachleute beraten Sie gerne in allen Fragen

Verlangen Sie den unverbindlichen Besuch unserer Techniker

**WEBER AG, EMMENBRÜCKE (LUZERN), TEL. (041) 2 59 15**

FABRIK FÜR ELEKTRISCHE SCHALT- UND VERTEILANLAGEN

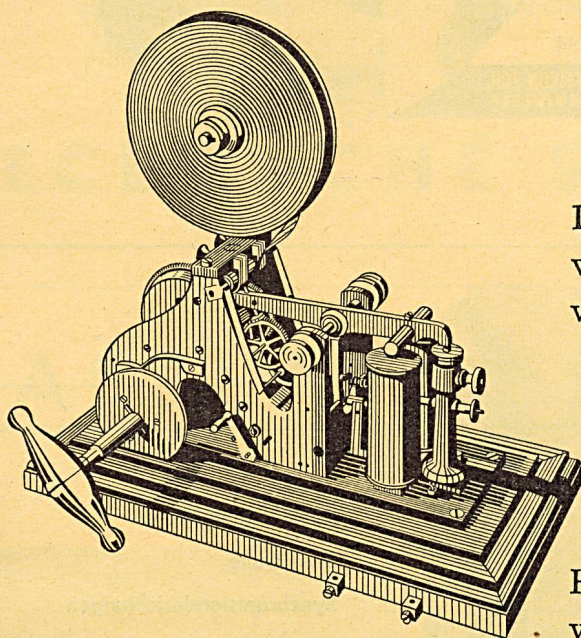


# VOR 100 JAHREN



war die „Eidgenössische Telegraphenwerkstätte“ — die Vorläuferin der heutigen Hasler AG — noch ein staatlicher Betrieb.

Dieser Anfang erwies sich, auch nach der Überführung des Betriebes in die Privatindustrie, als vortrefflicher Ausgangspunkt. Die Zusammenarbeit mit der Telegraphen- und später auch der Telephonverwaltung blieb rege und sie entfaltete sich die vielen Jahre hindurch in überaus glücklicher Form, schritthaltend in Tempo und Umfang mit der allgemeinen Entwicklung der Nachrichtentechnik in der Schweiz.



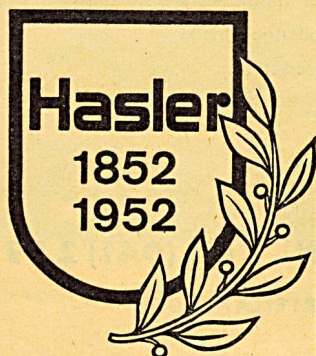
1852

Die Eidgenössische Telegraphenwerkstätte mit einer kleinen Zahl von Arbeitern.

1952

Hasler AG, mit ihren Tausenden von Arbeitskräften gewachsen zu

Werken von ansehnlicher wirtschaftlicher Bedeutung für Bern und die ganze Schweiz: Ein schönes Beispiel fortschrittlicher Leistung und fruchtbarer Zusammenarbeit von Staat und Privatindustrie zum Vorteil der allgemeinen Volkswirtschaft.



## Hasler AG Bern

WERKE FÜR TELEPHONIE UND PRÄZISIONSMECHANIK