

**Zeitschrift:** Technische Mitteilungen / Schweizerische Post-, Telefon- und Telegrafienbetriebe = Bulletin technique / Entreprise des postes, téléphones et télégraphes suisses = Bollettino tecnico / Azienda delle poste, dei telefoni e dei telegrafi svizzeri

**Herausgeber:** Schweizerische Post-, Telefon- und Telegrafienbetriebe

**Band:** 29 (1951)

**Heft:** 6

## Werbung

### Nutzungsbedingungen

Die ETH-Bibliothek ist die Anbieterin der digitalisierten Zeitschriften auf E-Periodica. Sie besitzt keine Urheberrechte an den Zeitschriften und ist nicht verantwortlich für deren Inhalte. Die Rechte liegen in der Regel bei den Herausgebern beziehungsweise den externen Rechteinhabern. Das Veröffentlichen von Bildern in Print- und Online-Publikationen sowie auf Social Media-Kanälen oder Webseiten ist nur mit vorheriger Genehmigung der Rechteinhaber erlaubt. [Mehr erfahren](#)

### Conditions d'utilisation

L'ETH Library est le fournisseur des revues numérisées. Elle ne détient aucun droit d'auteur sur les revues et n'est pas responsable de leur contenu. En règle générale, les droits sont détenus par les éditeurs ou les détenteurs de droits externes. La reproduction d'images dans des publications imprimées ou en ligne ainsi que sur des canaux de médias sociaux ou des sites web n'est autorisée qu'avec l'accord préalable des détenteurs des droits. [En savoir plus](#)

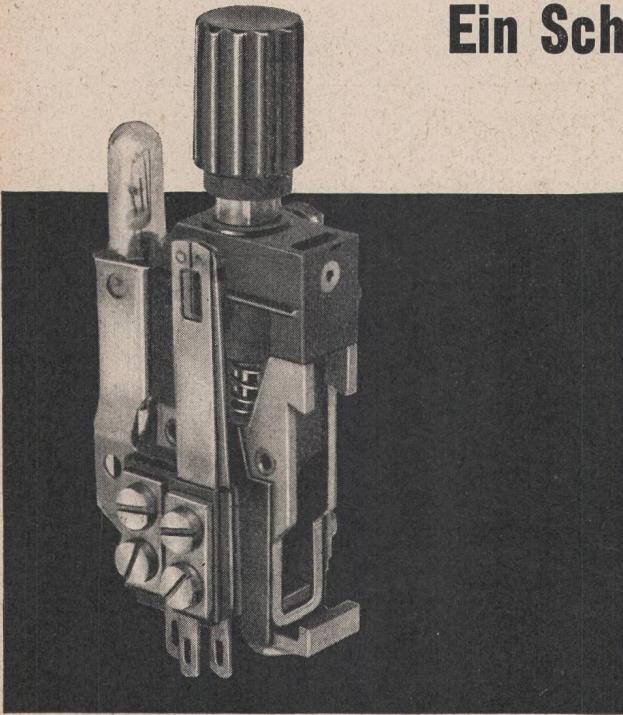
### Terms of use

The ETH Library is the provider of the digitised journals. It does not own any copyrights to the journals and is not responsible for their content. The rights usually lie with the publishers or the external rights holders. Publishing images in print and online publications, as well as on social media channels or websites, is only permitted with the prior consent of the rights holders. [Find out more](#)

**Download PDF:** 30.04.2026

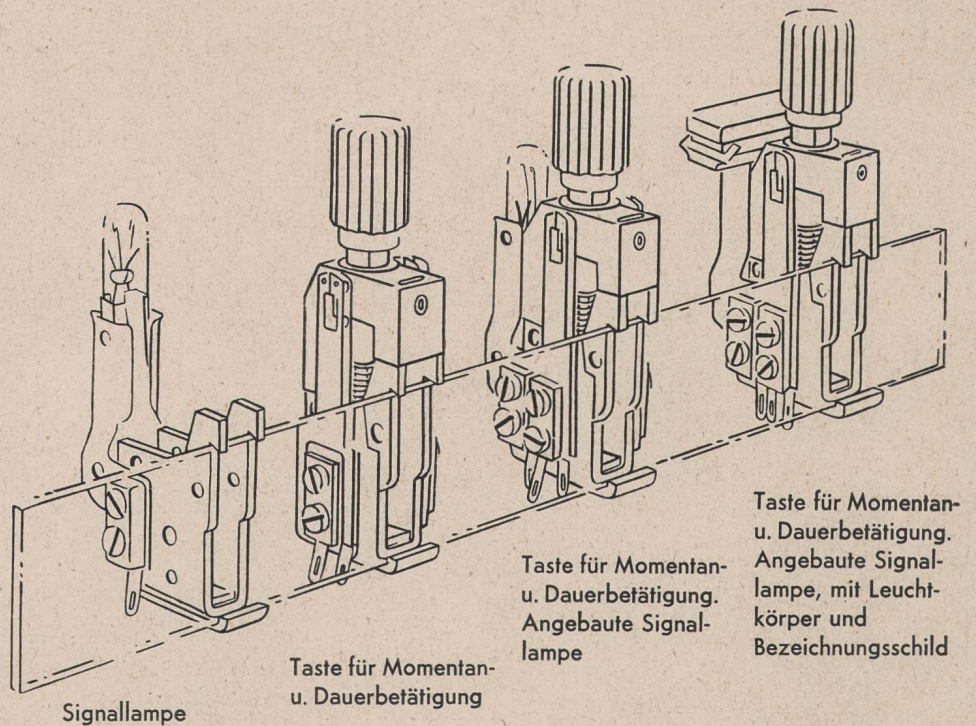
**ETH-Bibliothek Zürich, E-Periodica, <https://www.e-periodica.ch>**

## Ein Schalter für die Fernmeldetechnik



Zwei unabhängige Schaltfunktionen:

Taste für Momentanbetätigung  
Drehschalter für Dauerbetätigung  
Angebaute Signallampe . Doppelkuppenkontakte . Durchleuchteter Bezeichnungsschild . Klemmbefestigung . Reihenmontage . Kontakte und Lötstellen leicht zugänglich



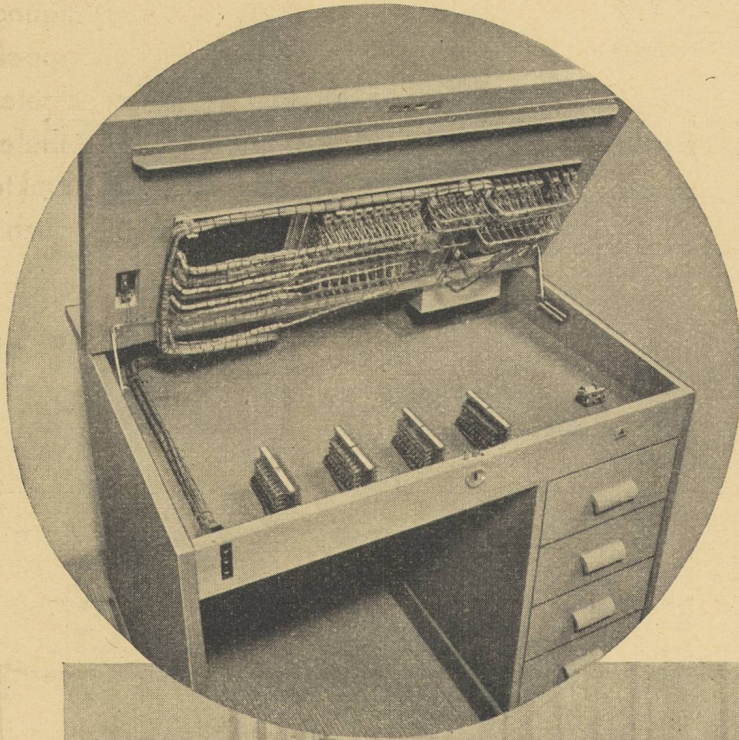
**AUTOPHON AG SOLOTHURN**



**ALBISWERK  
ZÜRICH A.G.**

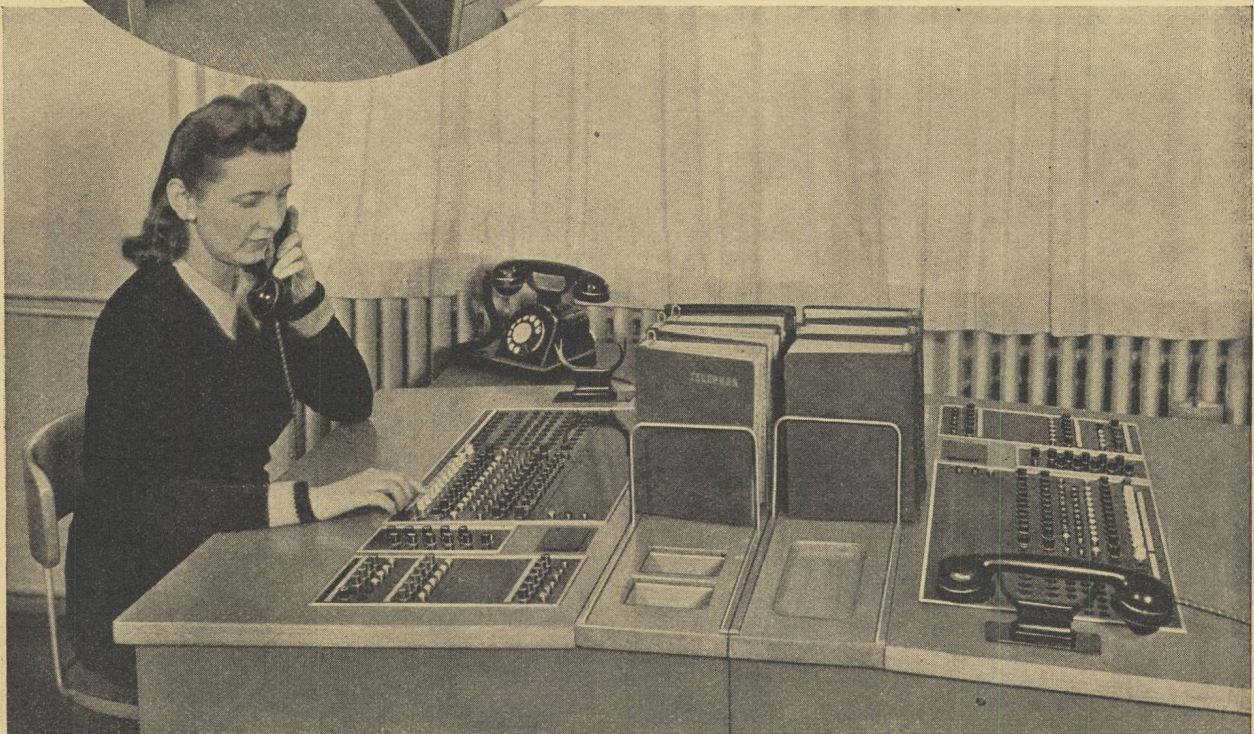
## ALBIS-TELEPHON-ANLAGEN

**Unsere neuesten Vermittlungseinrichtungen für grössere Teilnehmeranlagen sind die schnurlosen Vermittlungspulte für Tastenbedienung.**

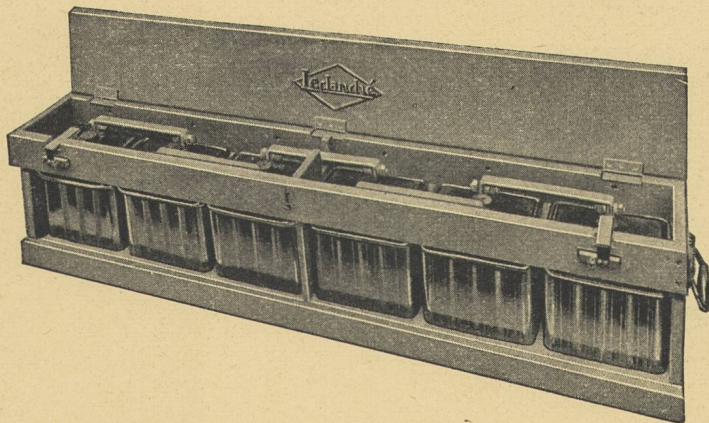


*Diese neue Vermittlungsart mit Zahlengeber zeichnet sich durch folgende Vorzüge aus:*

*Pultförmige Ausführung des Vermittlungsplatzes. Klarer und übersichtlicher Aufbau; dadurch vereinfachte Leitungsführung, die es erlaubt, das Pult in jedem Raum so aufzustellen, dass für die Telefonistin die besten Arbeitsbedingungen erreicht werden.*



VERTRETEN DURCH: SIEMENS ELEKTRIZITÄTS-ERZEUGNISSE AG., ZÜRICH, BERN, LAUSANNE



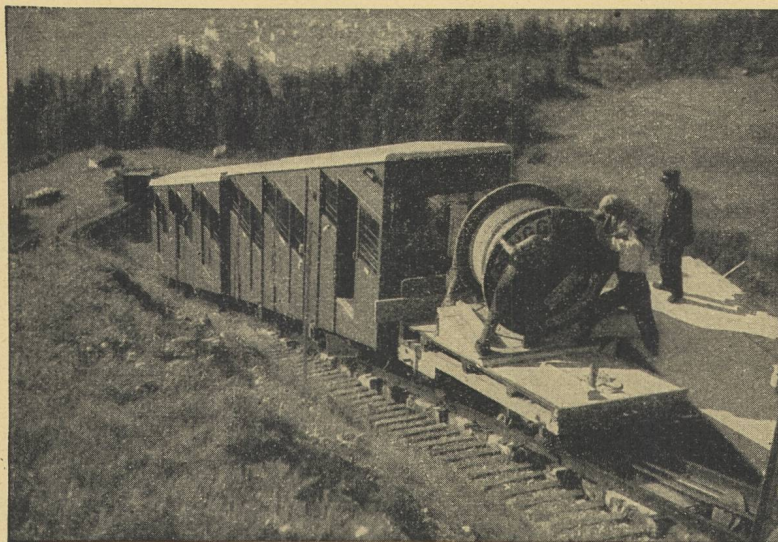
**NASS- UND TROCKENELEMENTE**  
**FÜLLELEMENTE**  
**BLOCK- UND ZYLINDERKONDENSATOREN**  
**ELEKTROLYTKONDENSATOREN**

## **BLEI- UND CADMIUM-NICKEL-AKKUMULATORENBATTERIEN**

für Telephonzentralen, Kraftwerke, Fernschalterantriebe, Signalanlagen, Notbeleuchtung, Elektrokarren, Schienentraktoren, Bahnwagenbeleuchtung, zum Anlassen von Autos, Dieseltriebwagen, Notstromgruppen etc.

# **LECLANCHÉ S. A., YVERDON**

## **KABELWERKE BRUGG AG.**



Transport eines Telephonkabels Davos-Parsenn für die Schweiz. Telephonverwaltung

## **BLEIKABEL**

aller Art für

**Stark- u. Schwachstrom**

©

## **TRU-LAY-BRUGG-DRAHTSEILE**

für alle Anwendungsgebiete

©

## Téléimprimeurs



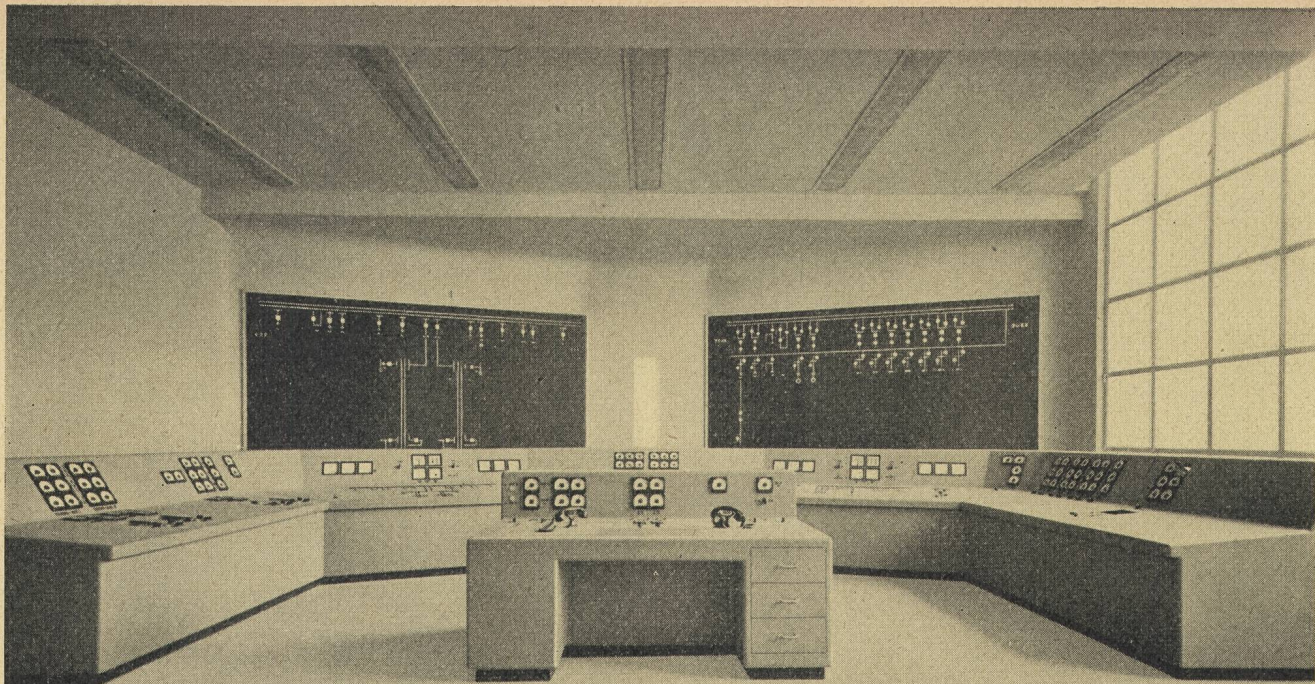
Téléimprimeur sur page  
Téléimprimeur sur bande  
Perforateur de bande  
Transmetteur automatique  
Téléimprimeur - perforateur  
à bande imprimée  
Clavier perforateur

Olivetti & C., S.p.A. - Ivrea (Italie)

*La Société Olivetti offre une machine de construction solide et d'entretien facile, en même temps simple et légère, garantissant un service sûr et continu. La machine est réalisée selon les normes du C. G. I. T. - Régulateur de la marge avec angle d'orientation des cames du 120% - Les messages en transmission sont imprimés en rouge, ceux en réception en noir. - Emetteur d'indicatif - Montage aisé du perforateur pour la bande de transmission automatique - Construction à groupes fonctionnels indépendants - On monte, sur demande, le dispositif d'emmagasinement de signaux avec inversion automatique LETTRES-CHIFFRES et, sur le modèle à écriture sur bande, un compteur de caractères avec blocage du clavier - Filtres anti-parasites radio - Poids de 19 à 25 Kg. selon le modèle.*

**olivetti**

Bureaux de vente: Turin, Via Viotti, 9 - Téléph. 4.65.14  
Agence générale pour la Suisse: C. W. Schnyder S.A., Zurich - Tél. (051) 27.60.88



FERNSTEUERUNGEN FÜR GROSSKRAFTWERKE  
CENTRALE DES AWIRS BELGIEN  
KOMMANDORAUM

CHR. GFELLER AG.

BERN-BÜMPLIZ UND FLAMATT



**SIEMENS**

**LICHTTECHNIK**

Wirtschaftliche und  
moderne Industriebeleuchtung

Beratung und Projektierung

SIEMENS E. AG. ZÜRICH, LÖWENSTRASSE 35, TELEPHON 253600

# ELECTRO-TABLEAUX AG./S.A., BIEL-BIENNE

TEL. (032) 2 50 58

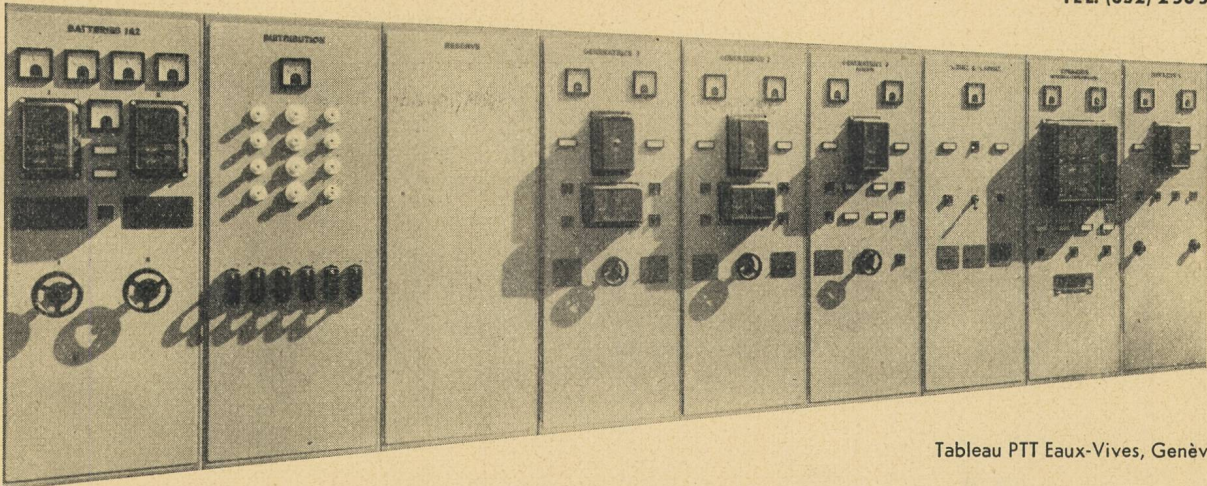


Tableau PTT Eau-Vives, Genève

Wir sind spezialisiert in folgenden Gebieten:

### Schalttafelbau

vom einfachsten bis schwierigsten Schema

### Anlagen und Transformatorenstationen

für Hoch- und Niederspannung

### Sicherungsverteilkästen

### Kommandoräume und Kommandopulte

### Leuchtschaltbilder

### Projekte und Bauleitungen

Nous sommes spécialisés dans les domaines suivants:

### Construction de tableaux

avec schémas simples et très compliqués

### Stations transformatrices et distributions

pour haute et basse tension

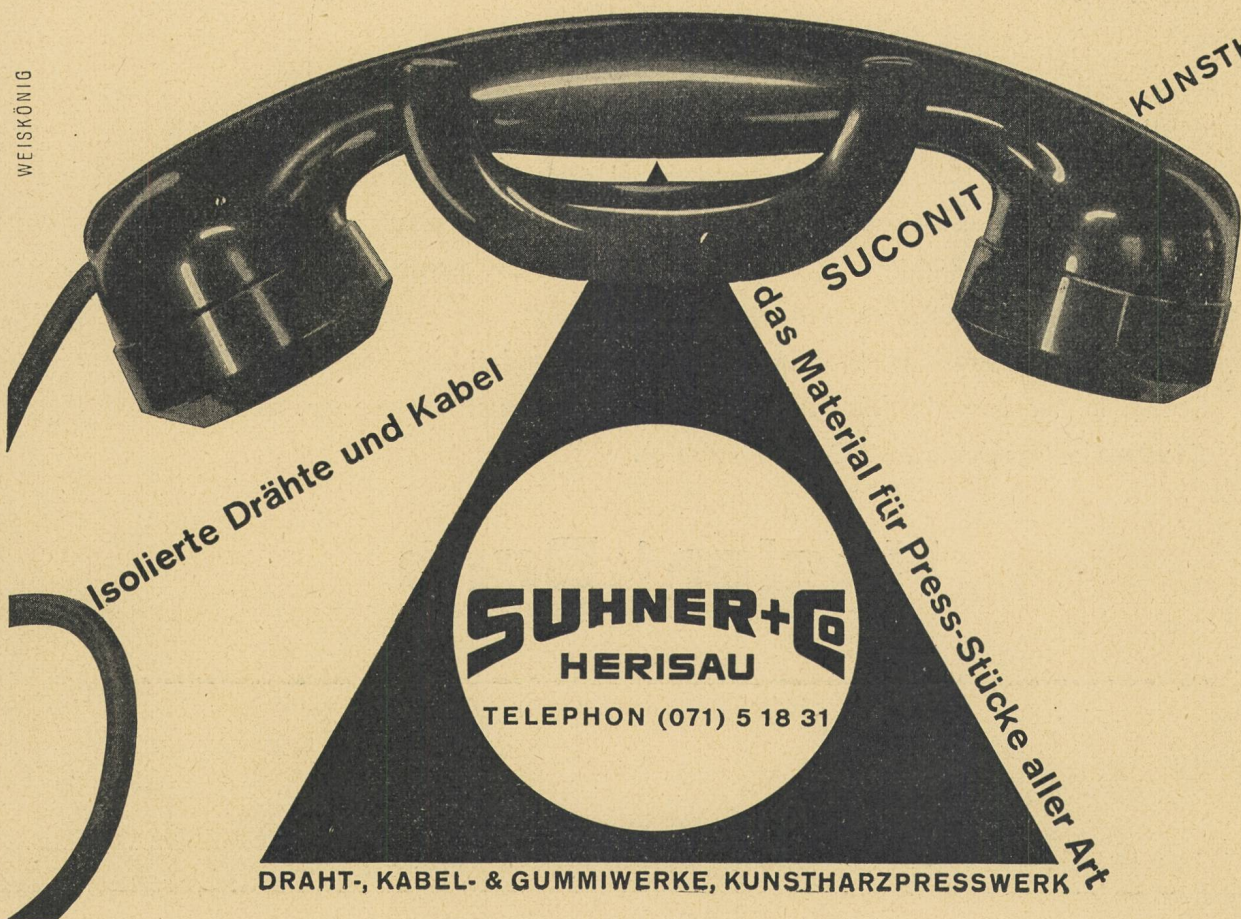
### Coffrets de coupe-circuit

### Salles de commande et pupitres de commande

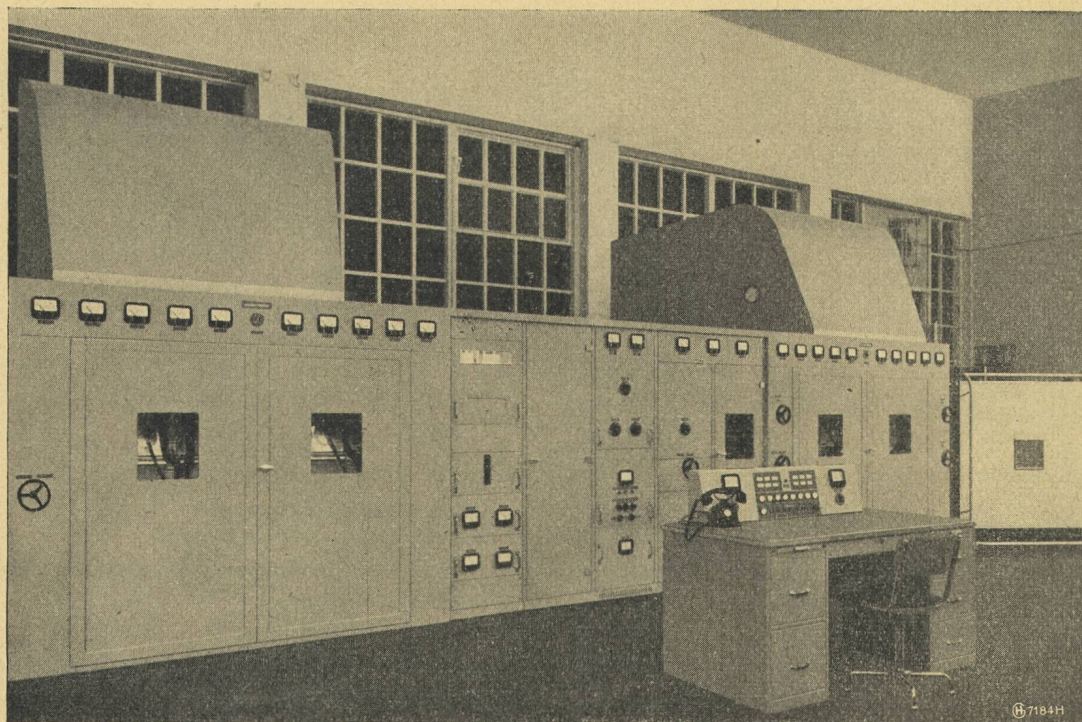
### Tableaux lumineux

### Projets et montages

WEISKÖNIG



DRAHT-, KABEL- & GUMMIWERKE, KUNSTHARZPRESSWERK



## Der neue Landessender Monte Ceneri

wurde als Rundspruchsender mit einer Leistung von 50/100 kW für das Mittelwellenband von 550 ... 1550 kHz gebaut und dabei erstmals der von der HASLER AG. entwickelte Kathodenverstärker verwendet. Diese Neukonstruktion ermöglicht, mit einer nur 300 W Anodenverlust aufweisenden Röhre die grosse Endröhre mit 20 kW Anodenverlust praktisch verzerrungsfrei auszusteuern.

Der mit Wechselstrom geheizte Sender ist der erste und einzige luftgekühlte 100-kW-Sender in der Schweiz. Die grossen Endröhren stammen aus eigener Fabrikation. (Hasler-Elektronenröhren AG., Neuenburg).

**Hasler<sup>AG</sup>Bern**  
WERKE FÜR TELEPHONIE UND PRÄZISIONSMECHANIK

---