

Zeitschrift: Technische Mitteilungen / Schweizerische Post-, Telefon- und Telegrafienbetriebe = Bulletin technique / Entreprise des postes, téléphones et télégraphes suisses = Bollettino tecnico / Azienda delle poste, dei telefoni e dei telegrafi svizzeri

Herausgeber: Schweizerische Post-, Telefon- und Telegrafienbetriebe

Band: 29 (1951)

Heft: 4

Werbung

Nutzungsbedingungen

Die ETH-Bibliothek ist die Anbieterin der digitalisierten Zeitschriften auf E-Periodica. Sie besitzt keine Urheberrechte an den Zeitschriften und ist nicht verantwortlich für deren Inhalte. Die Rechte liegen in der Regel bei den Herausgebern beziehungsweise den externen Rechteinhabern. Das Veröffentlichen von Bildern in Print- und Online-Publikationen sowie auf Social Media-Kanälen oder Webseiten ist nur mit vorheriger Genehmigung der Rechteinhaber erlaubt. [Mehr erfahren](#)

Conditions d'utilisation

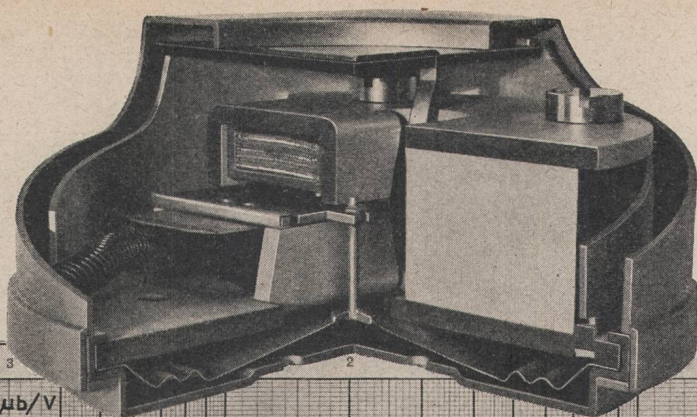
L'ETH Library est le fournisseur des revues numérisées. Elle ne détient aucun droit d'auteur sur les revues et n'est pas responsable de leur contenu. En règle générale, les droits sont détenus par les éditeurs ou les détenteurs de droits externes. La reproduction d'images dans des publications imprimées ou en ligne ainsi que sur des canaux de médias sociaux ou des sites web n'est autorisée qu'avec l'accord préalable des détenteurs des droits. [En savoir plus](#)

Terms of use

The ETH Library is the provider of the digitised journals. It does not own any copyrights to the journals and is not responsible for their content. The rights usually lie with the publishers or the external rights holders. Publishing images in print and online publications, as well as on social media channels or websites, is only permitted with the prior consent of the rights holders. [Find out more](#)

Download PDF: 19.02.2026

ETH-Bibliothek Zürich, E-Periodica, <https://www.e-periodica.ch>



Modell-Darstellung der Telephon-Hörer-Kapsel PTT. Sie illustriert den neuen Aufbau mit getrenntem elektrischem und akustischem System.



Das Kurvenblatt zeigt deutlich den vorzüglichen Frequenzgang der neuen Hörerkapsel Standardmodell PTT. Sie wurde in den Laboratorien der Autophon AG, Solothurn entwickelt.



AUTOPHON AG SOLOTHURN



**ALBISWERK
ZÜRICH A.G.**

ALBIS-TELEPHON-ANLAGEN

**Schnurlose Vermittlungseinrichtungen mit
Zahlengabe, für größere Teilnehmeranlagen.**



Das Herz der schnurlosen Vermittlungseinrichtung ist der Zahlengabe, bei dem an Stelle des Nummernschalters, zum Einstellen der Telefon-Nummern, zehn Drucktasten bedient werden. Die Tasten können dabei in beliebig rascher Reihenfolge gedrückt werden, was besonders das Wählen von vielstelligen Nummern sehr erleichtert.

VERTRETEN DURCH: SIEMENS ELEKTRIZITÄTS-ERZEUGNISSE AG.
ZÜRICH, BERN, LAUSANNE

KUNSTHARZ

SUCONIT

das Material für Press-Stücke aller Art

SUHNER+CO
HERISAU
TELEPHON (071) 5 18 31

Isolierte Drähte und Kabel

DRAHT-, KABEL- & GUMMIWERKE, KUNSTHARZPRESSWERK

ELECTRO-TABLEAUX AG./S.A., BIEL-BIENNE

TEL. (032) 2 50 58

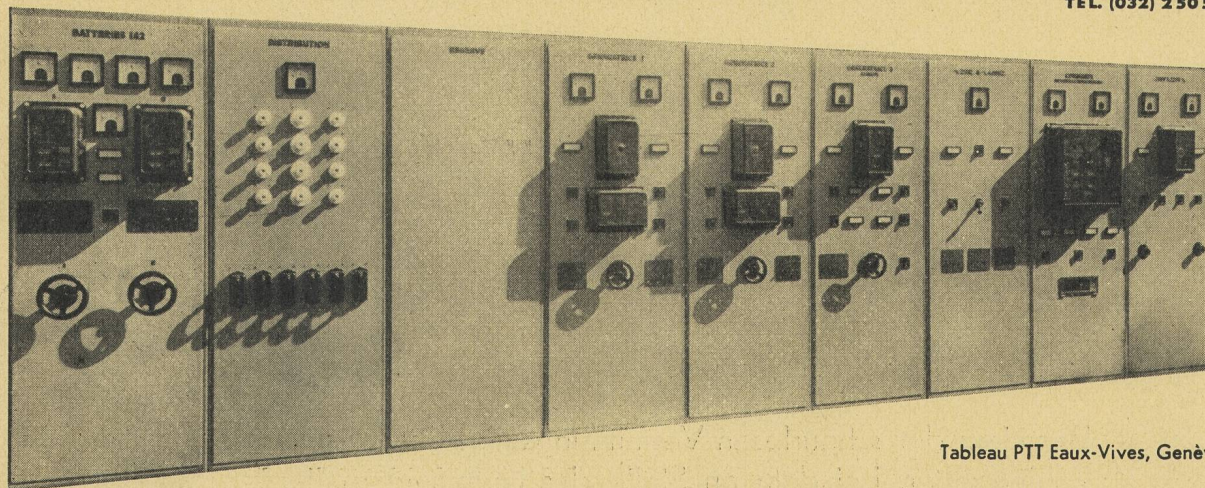


Tableau PTT Eaux-Vives, Genève

Wir sind spezialisiert in folgenden Gebieten:

Schalttafelbau

vom einfachsten bis schwierigsten Schema

Anlagen und Transformatorenstationen
für Hoch- und Niederspannung

Sicherungsverteilkästen

Kommandoräume und Kommandopulte

Leuchtschaltbilder

Projekte und Bauleitungen

Nous sommes spécialisés dans les domaines suivants:

Construction de tableaux

avec schémas simples et très compliqués

Stations transformatrices et distributions
pour haute et basse tension

Coffrets de coupe-circuit

Salles de commande et pupitres de commande

Tableaux lumineux

Projets et montages




SIEMENS
LICHTTECHNIK

Wirtschaftliche und
moderne Industriebeleuchtung

Beratung und Projektierung

SIEMENS E. AG. ZÜRICH, LÖWENSTRASSE 35, TELEPHON 253600

CHR. GFELLER AG.

BERN-BÜMPLIZ und FLAMATT

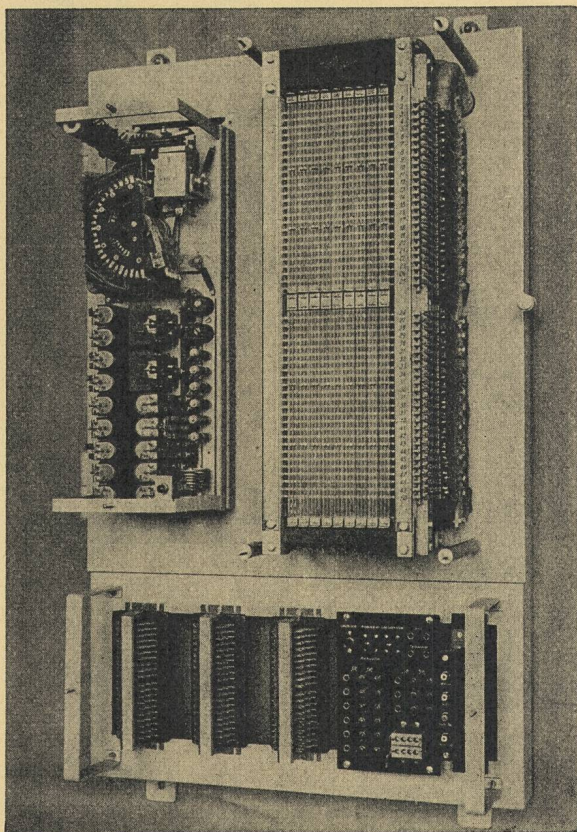


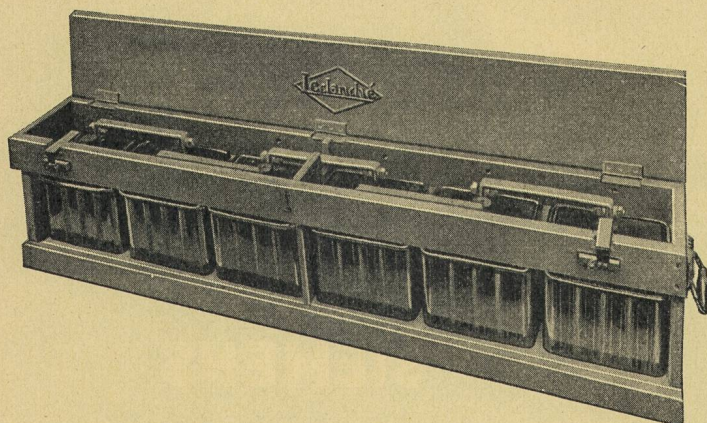
25 Jahre Entwicklungsarbeiten
auf dem Gebiete des **Kreuzwählers:**

automatische Leitungsdurchschalter

automatische Telephonzentralen

Fernsteuerungsanlagen mit Kreuzwählern





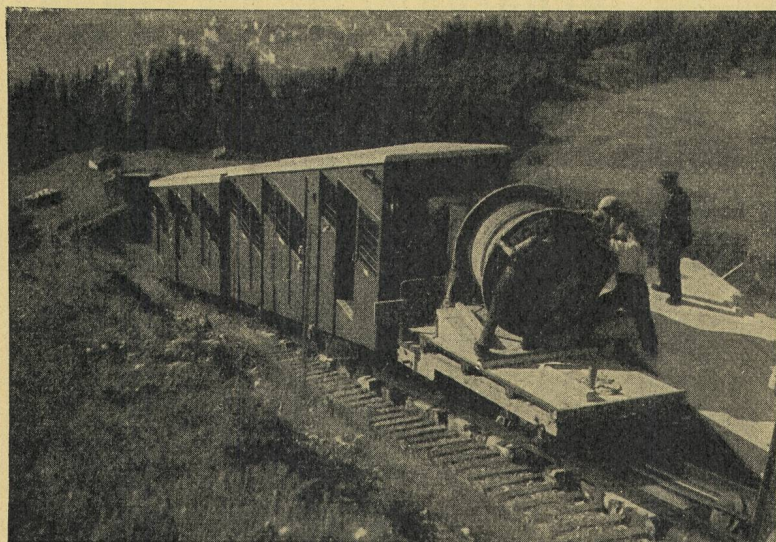
**NASS- UND TROCKENELEMENTE
FÜLLELEMENTE
BLOCK- UND ZYLINDERKONDENSATOREN
ELEKTROLYTKONDENSATOREN**

BLEI- UND CADMIUM-NICKEL-AKKUMULATORENBATTERIEN

für Telephonzentralen, Kraftwerke, Fernschalterantriebe, Signalanlagen, Notbeleuchtung, Elektrokarren, Schienentraktoren, Bahnwagenbeleuchtung, zum Anlassen von Autos, Dieseltreibwagen, Notstromgruppen etc.

LECLANCHÉ S. A., YVERDON

KABELWERKE BRUGG AG.



Transport eines Telephonkabels Davos-Parsenn für die Schweiz. Telephonverwaltung

BLEIKABEL

aller Art für

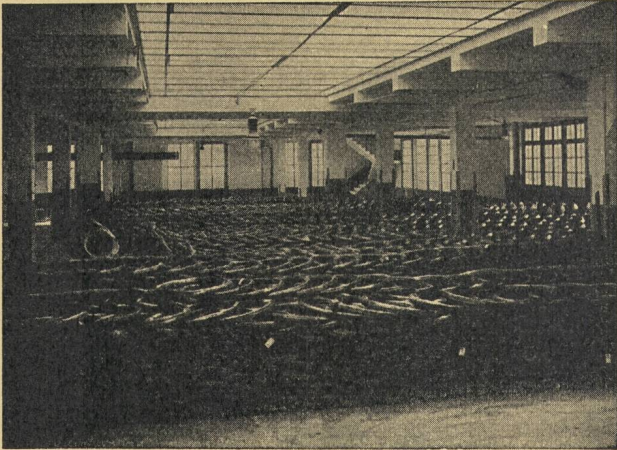
Stark- u. Schwachstrom

©

TRU-LAY-BRUGG- DRAHTSEILE

für alle Anwendungsgebiete

©



Telephon-Bronze-Draht, versandbereit

Bronze-Drähte

in Speziallegierungen für Telephonleitungen

Spezialbronze

in Blechen und Bändern für Relaisfedern

Messing-Streifen

für Telephongabeln und -glocken

Bimetalle

für Thermostate

Schweizerische Metallwerke Selve & Co., Thun

Telephon (033) 2 38 21



BUTANOX

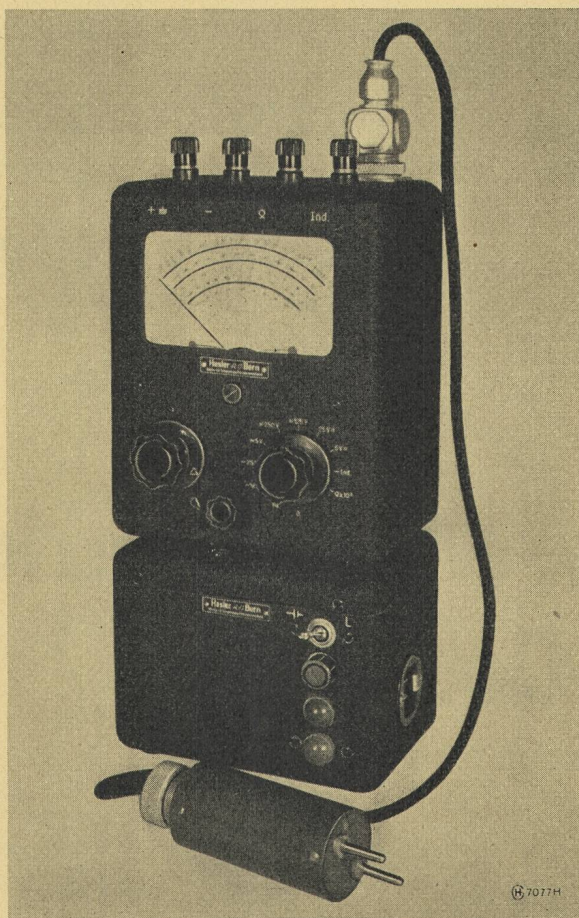
Der zähe, nahtlose Gummischutzmantel
wetterfest und **oelbeständig**

Motorenkabel • Schweisskabel •
mehradrige flexible Gummileiter.

Siehe HUBER Bulletin Nr. 14

**HUBER
DRAHT**

AKTIENGESELLSCHAFT R. & E. HUBER, PÄFFIKON-ZCH.
SCHWEIZERISCHE KABEL-, DRAHT- UND GUMMIWERKE



Röhren- Voltmeter HASLER

Das hochempfindliche Röhrenvoltmeter HASLER kann sowohl am Netz als auch bei geringstem Stromverbrauch mit einem eingebauten Akkumulator von nur 4 V betrieben werden. Es eignet sich besonders für Messungen im Freien, in Automobilen, Flugzeugen usw., wo keine Netzspannung zur Verfügung steht, sowie für Prüf- und Kontrollmessungen in der Nähe grosser Sendeanlagen, wo die Geräte mit Netzbetrieb infolge starker Störungen nicht an die Netzleitung angeschlossen werden können.

Das Röhrenvoltmeter kann auch auf dem speziellen Indikator-Bereich zu Vergleichs- oder Maxima-Bestimmungen sowie zur Registrierung von Wechsel- und statischen Feldern in der Nähe des Arbeitsplatzes usw. dienen. Eine solche Messung ist absolut leistungslos.

Hasler^{AG} Bern
WERKE FÜR TELEPHONIE UND PRÄZISIONSMECHANIK