

**Zeitschrift:** Technische Mitteilungen / Schweizerische Post-, Telefon- und Telegrafienbetriebe = Bulletin technique / Entreprise des postes, téléphones et télégraphes suisses = Bollettino tecnico / Azienda delle poste, dei telefoni e dei telegrafi svizzeri

**Herausgeber:** Schweizerische Post-, Telefon- und Telegrafienbetriebe

**Band:** 29 (1951)

**Heft:** 3

## **Werbung**

### **Nutzungsbedingungen**

Die ETH-Bibliothek ist die Anbieterin der digitalisierten Zeitschriften auf E-Periodica. Sie besitzt keine Urheberrechte an den Zeitschriften und ist nicht verantwortlich für deren Inhalte. Die Rechte liegen in der Regel bei den Herausgebern beziehungsweise den externen Rechteinhabern. Das Veröffentlichen von Bildern in Print- und Online-Publikationen sowie auf Social Media-Kanälen oder Webseiten ist nur mit vorheriger Genehmigung der Rechteinhaber erlaubt. [Mehr erfahren](#)

### **Conditions d'utilisation**

L'ETH Library est le fournisseur des revues numérisées. Elle ne détient aucun droit d'auteur sur les revues et n'est pas responsable de leur contenu. En règle générale, les droits sont détenus par les éditeurs ou les détenteurs de droits externes. La reproduction d'images dans des publications imprimées ou en ligne ainsi que sur des canaux de médias sociaux ou des sites web n'est autorisée qu'avec l'accord préalable des détenteurs des droits. [En savoir plus](#)

### **Terms of use**

The ETH Library is the provider of the digitised journals. It does not own any copyrights to the journals and is not responsible for their content. The rights usually lie with the publishers or the external rights holders. Publishing images in print and online publications, as well as on social media channels or websites, is only permitted with the prior consent of the rights holders. [Find out more](#)

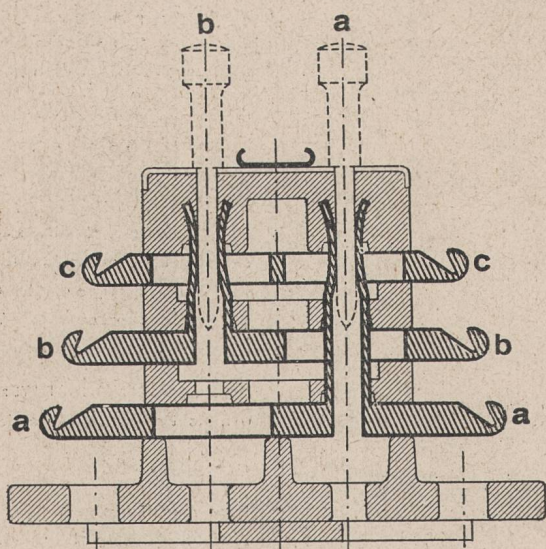
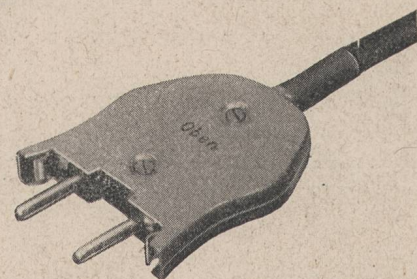
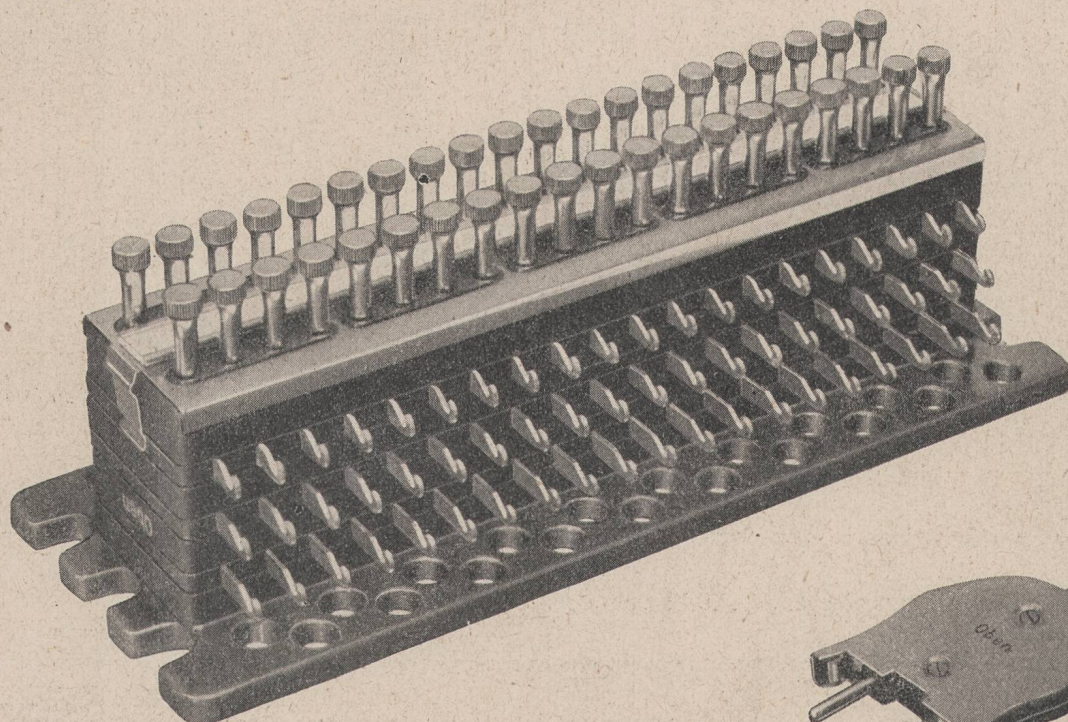
**Download PDF:** 19.02.2026

**ETH-Bibliothek Zürich, E-Periodica, <https://www.e-periodica.ch>**



# Trennleiste

Modell PTT



Solide Bauart und einfache Montage. Kleine Abmessungen, die gleichen wie Verteilerschienen 20teilig. Grosse Betriebssicherheit, geschützte Kontaktstellen, grosser Kontaktdruck, hoher Isolationswiderstand, kleiner Übergangswiderstand an den Verbindungsstösseln. Prüfstecker mit Erdkontakt.



**AUTOPHON AG SOLOTHURN**

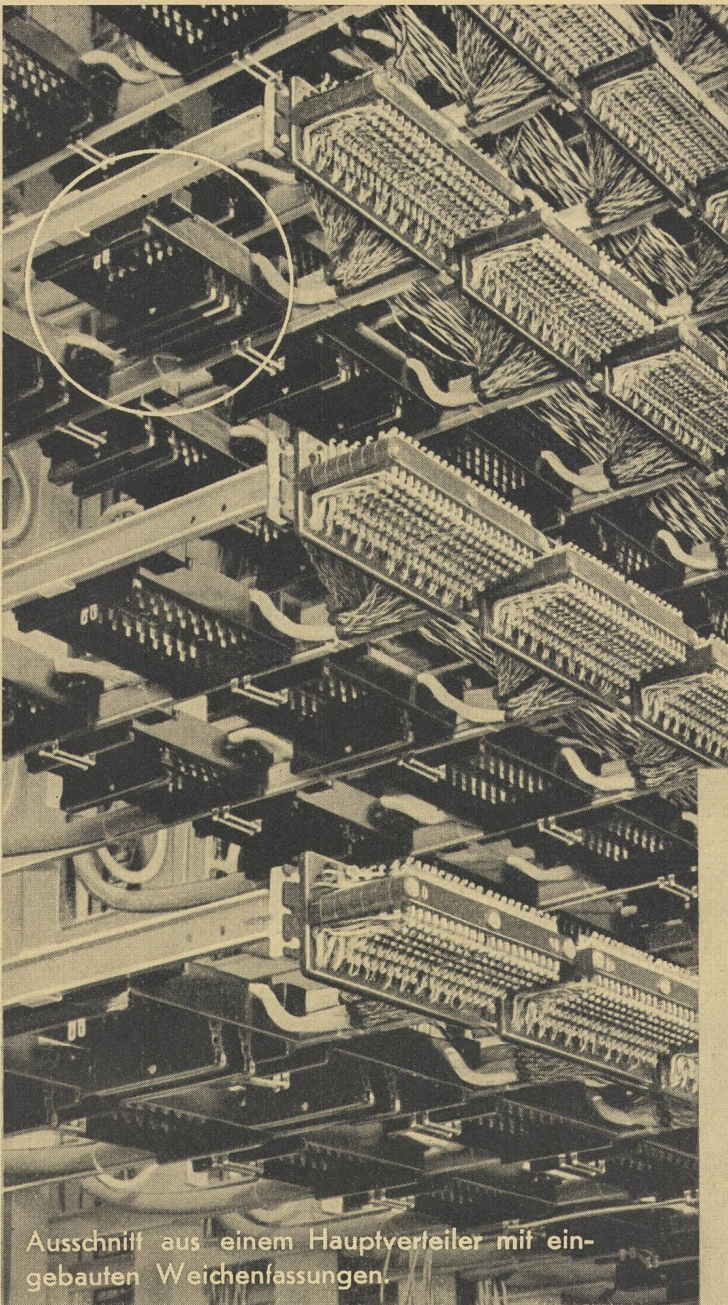




**ALBISWERK  
ZÜRICH A.G.**

## ALBIS- HOCHFREQUENZ- ANLAGEN

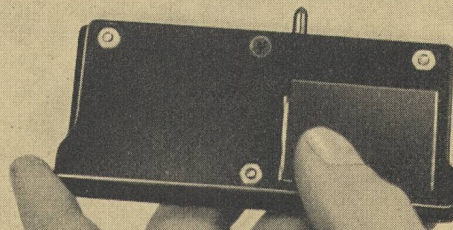
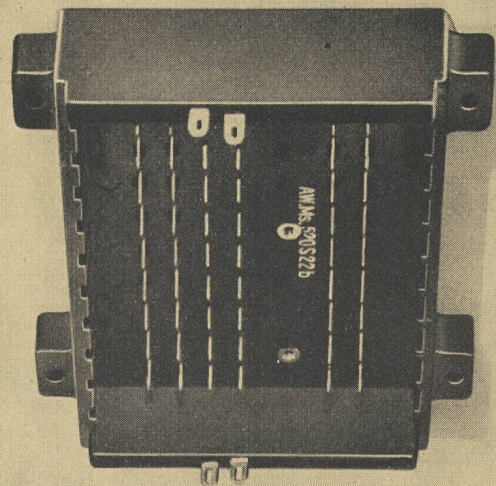
*Wir planen und erstellen Hochfrequenz-Telephon-Rundspruchanlagen für Stadtämter und Netzgruppen sowie private Unternehmen wie Hotels, Kliniken und Spitäler.*



Ausschnitt aus einem Hauptverteiler mit eingebauten Weichenfassungen.

Im Hauptverteiler erfolgt durch die Amtsweichen die Überführung der Hochfrequenz-Telephonrundspruch-Programme auf die Teilnehmerleitungen.

Die verschiedenen Typen der steckbar ausgeführten Weichen erlauben auf einfache Weise jedem Teilnehmer, entsprechend seiner Entfernung von der Telephon-Zentrale, die richtige Hochfrequenzspannung zuzuführen.



Weichenfassung mit steckbarer Weiche.

VERTRETEN DURCH: SIEMENS ELEKTRIZITÄTS-ERZEUGNISSE AG., ZÜRICH, BERN, LAUSANNE



# Soflex

## INSTALLATIONS-, SCHALTТАFEL- UND SCHALTDRAHT

mit den mechanisch guten Eigenschaften  
der alterungsbeständigen Soflex-Isolation  
Hohe Flexibilität  
und grosse Dehnungsfähigkeit; platzsparend

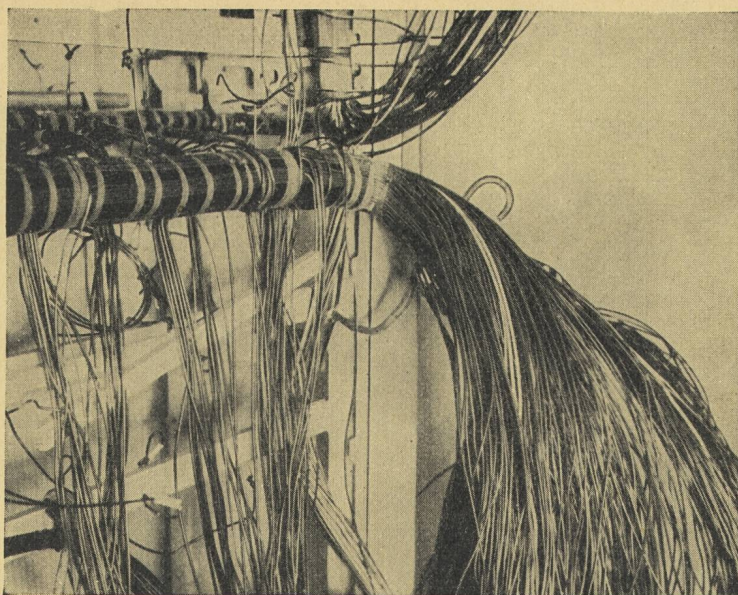
# Isolen

## STATIONSДРАHT R, TYP J-47 FÜR TELEPHONANLAGEN

Unempfindlich gegen Wasser, Feuchtigkeit  
und chemische Einflüsse. Von der PTT, gestützt auf  
die guten Prüfungsergebnisse, zur Verwendung  
für Amts- und Hauszentralen bewilligt.

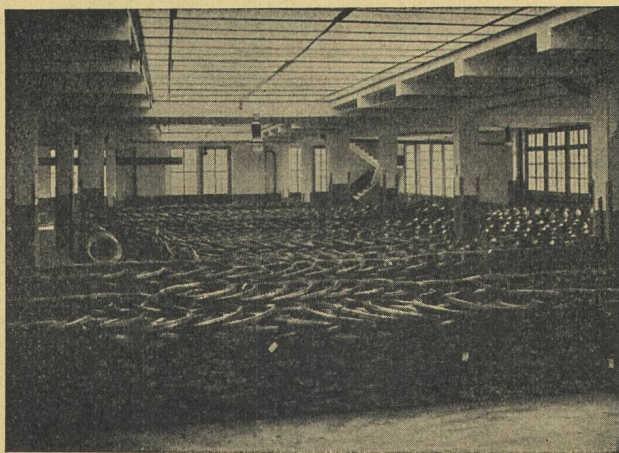


ISOLIERTE DRÄHTE  
ISOLATIONSMATERIAL, ISOLIERLACKE  
KERAMISCHE, ISOLIERKÖRPER



BÜNDEL VON SOFLEX-DRÄHTEN IN EINEM UNGESCHALTETEN RELAISGESTELL

**SCHWEIZERISCHE ISOLA-WERKE  
BREITENBACH**



Telephon-Bronze-Draht, versandbereit

## Bronze-Drähte

in Speziallegierungen für Telephonleitungen

## Spezialbronze

in Blechen und Bändern für Relaisfedern

## Messing-Streifen

für Telephongabeln und -glocken

## Bimetalle

für Thermostate

# Schweizerische Metallwerke Selve & Co., Thun

Telephon (033) 2 38 21

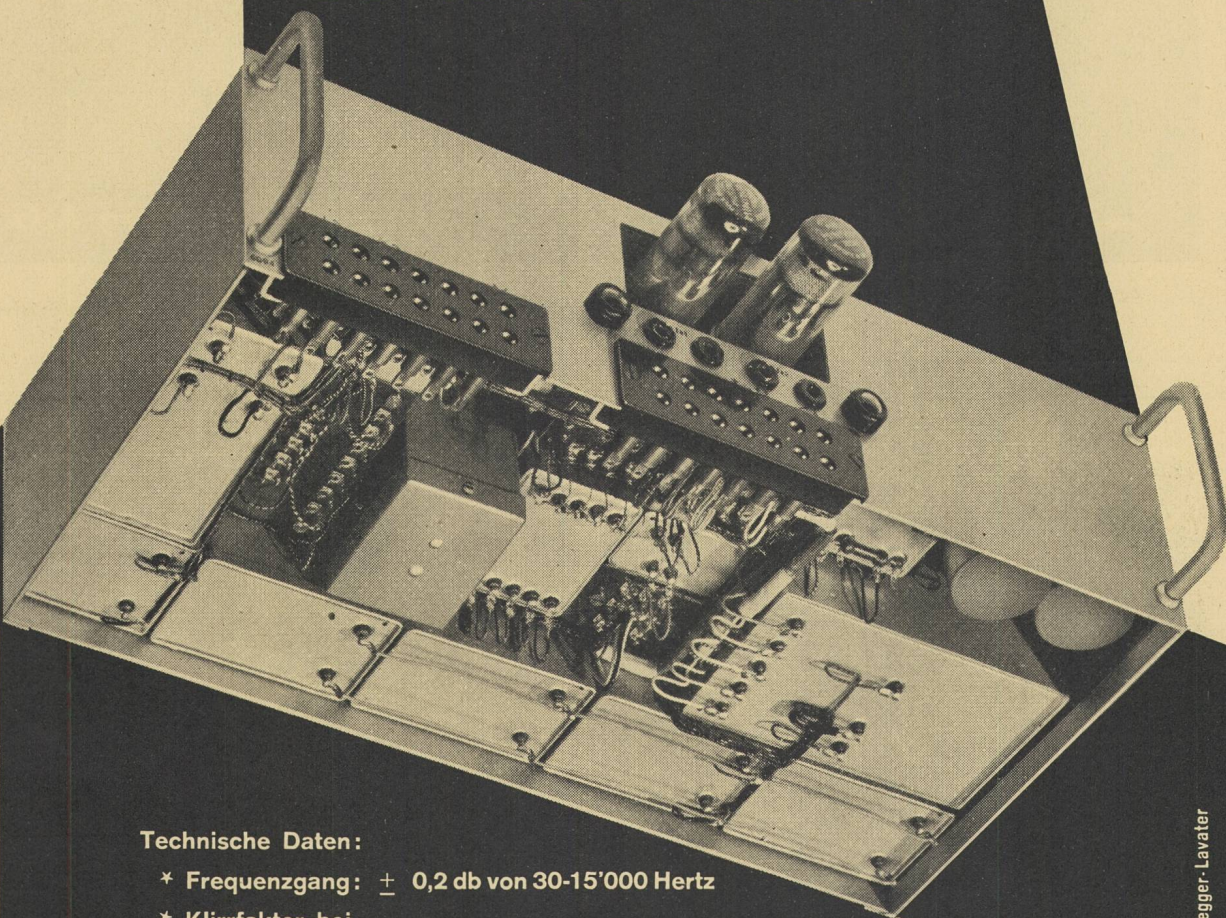


# RUNDSPRUCH VERSTÄRKER

für das Rundspruchnetz der Schweiz. PTT-Verwaltung

Phantomstromkreise von Trägerkabeln eignen sich für hochwertige Uebertragungen von Rundspruchprogrammen. Für den Einsatz auf diesen Linien hat Philips den Verstärker ZTV 80 in der Schweiz entwickelt und fabriziert. Der Verstärker gestattet die Uebertragung eines Tonfrequenzbandes von:

## 30-15000 Hertz



### Technische Daten:

- \* Frequenzgang:  $\pm 0,2$  db von 30-15'000 Hertz
- \* Klirrfaktor bei  
16 mW Ausgangsleistung:  $< 0,14$  %
- \* Nebensprechdämpfung  
zwischen den Verstärkern:  $> 90$  db

# PHILIPS

## AG ZÜRICH



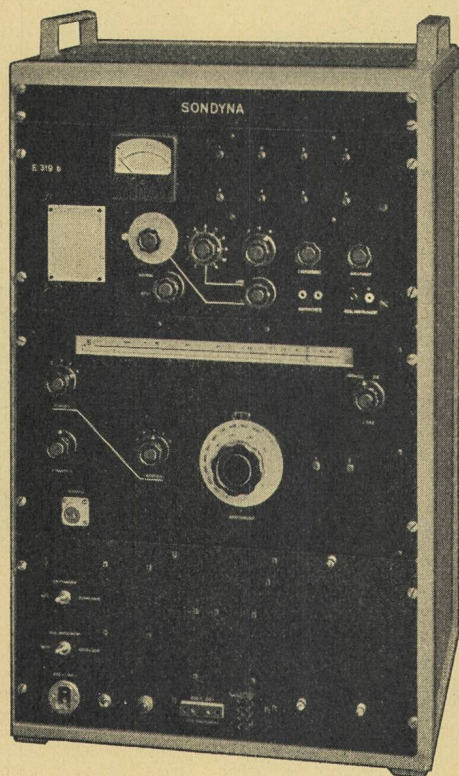


## Elektrolyt-Kondensatoren

für  
Schränkbefestigung  
oder  
für Stecksockel  
auswechselbar

Verlangen Sie  
Offerten

**Kondensatoren Freiburg A.G.**



## *Sondyna* E 319

# Messempfänger für automatische Feldstärkeregistrierung

### Frequenzbereiche:

E 319 a 512,5–1650 kHz

Oszillator wahlweise quarzstabilisiert

E 319 b 2 MHz–30 MHz

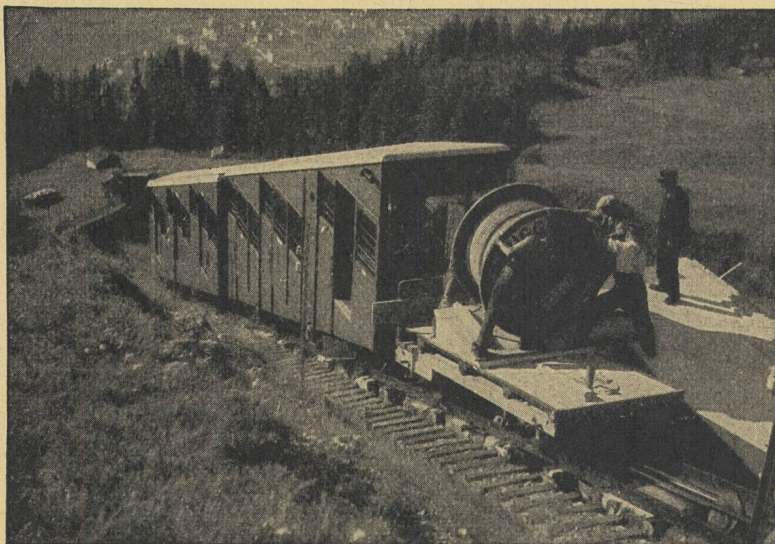
Oszillator wahlweise quarzstabilisiert

# SONDYNA AG., ZÜRICH

Fabrik für Radio-Apparate und elektronische Spezialgeräte



# KABELWERKE BRUGG AG.



Transport eines Telephonkabels Davos-Parsenn für die Schweiz. Telephonverwaltung

## **BLEIKABEL**

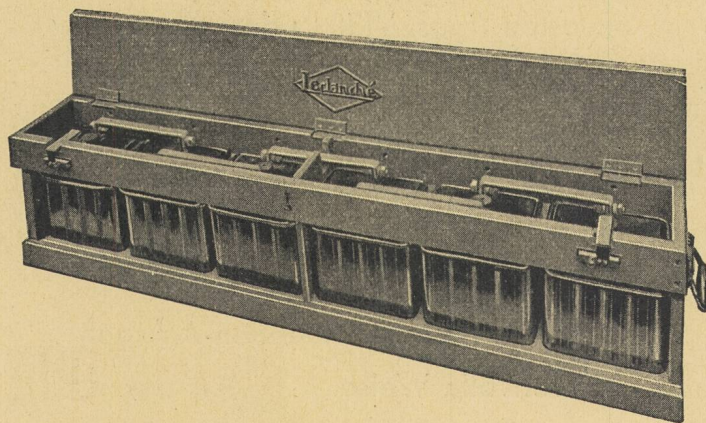
aller Art für

**Stark- u. Schwachstrom**



## **TRU-LAY-BRUGG-DRAHTSEILE**

für alle Anwendungsgebiete



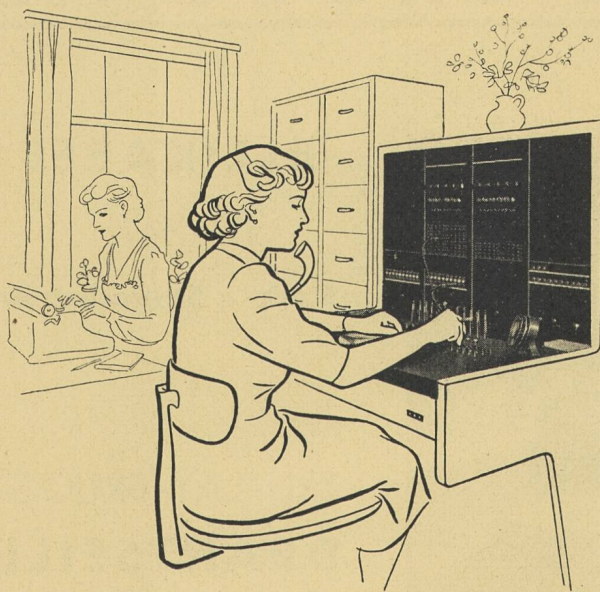
**NASS- UND TROCKENELEMENTE  
FÜLLELEMENTE  
BLOCK- UND ZYLINDERKONDENSATOREN  
ELEKTROLYTKONDENSATOREN**

## **BLEI- UND CADMIUM-NICKEL-AKKUMULATORENBATTERIEN**

für Telephonzentralen, Kraftwerke, Fernschalterantriebe, Signalanlagen, Notbeleuchtung, Elektrokarren, Schienentraktoren, Bahnwagenbeleuchtung, zum Anlassen von Autos, Dieseltriebwagen, Notstromgruppen etc.

# **LECLANCHÉ S. A., YVERDON**





## Telephon- Anlagen

für Hotels, Spitäler, Fabriken und Verwaltungen bilden seit Jahren eine Spezialität der Hasler AG.

Sei es eine Kleinzentrale des Typs II/13 mit nur 2 Amtsleitungen und 13 internen Anschlüssen, oder eine des neuesten Typs V/30, oder gar eine Grossanlage für mehrere hundert Teilnehmer mit Automat und Vermittlerschrank: Hasler-Anlagen werden immer befriedigen.

Elektrische Uhren- und Personensuch-Anlagen ergänzen Telephon-Anlagen auf wertvolle Weise.

### Hasler<sup>AG</sup>Bern

WERKE FÜR TELEPHONIE UND PRÄZISIONSMECHANIK  
GEGRÜNDET 1852 TELEPHON 6 41 11