

Zeitschrift: Technische Mitteilungen / Schweizerische Post-, Telefon- und Telegrafienbetriebe = Bulletin technique / Entreprise des postes, téléphones et télégraphes suisses = Bollettino tecnico / Azienda delle poste, dei telefoni e dei telegrafi svizzeri

Herausgeber: Schweizerische Post-, Telefon- und Telegrafienbetriebe

Band: 28 (1950)

Heft: 11

Werbung

Nutzungsbedingungen

Die ETH-Bibliothek ist die Anbieterin der digitalisierten Zeitschriften auf E-Periodica. Sie besitzt keine Urheberrechte an den Zeitschriften und ist nicht verantwortlich für deren Inhalte. Die Rechte liegen in der Regel bei den Herausgebern beziehungsweise den externen Rechteinhabern. Das Veröffentlichen von Bildern in Print- und Online-Publikationen sowie auf Social Media-Kanälen oder Webseiten ist nur mit vorheriger Genehmigung der Rechteinhaber erlaubt. [Mehr erfahren](#)

Conditions d'utilisation

L'ETH Library est le fournisseur des revues numérisées. Elle ne détient aucun droit d'auteur sur les revues et n'est pas responsable de leur contenu. En règle générale, les droits sont détenus par les éditeurs ou les détenteurs de droits externes. La reproduction d'images dans des publications imprimées ou en ligne ainsi que sur des canaux de médias sociaux ou des sites web n'est autorisée qu'avec l'accord préalable des détenteurs des droits. [En savoir plus](#)

Terms of use

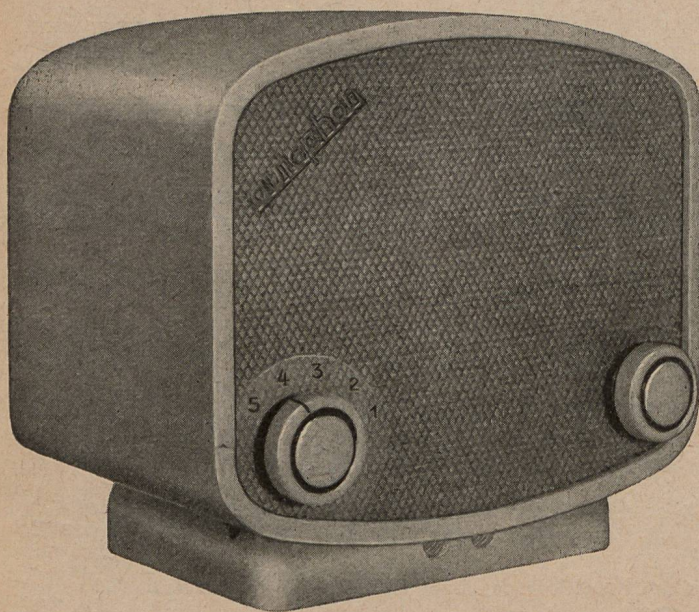
The ETH Library is the provider of the digitised journals. It does not own any copyrights to the journals and is not responsible for their content. The rights usually lie with the publishers or the external rights holders. Publishing images in print and online publications, as well as on social media channels or websites, is only permitted with the prior consent of the rights holders. [Find out more](#)

Download PDF: 12.01.2026

ETH-Bibliothek Zürich, E-Periodica, <https://www.e-periodica.ch>

E 60

HF-TR-Empfänger



modern

Direkte Programmwahl . Hervorragender Tonumfang . Eingebauter Lautstärkeregler . Kein Unterbruch durch Anrufe . Anschluss für Hörkissen . Handlich und leicht . Breite 20 cm, Tiefe 16 cm, Höhe 18 cm

wirtschaftlich

Im Hotel und Spital werden weder separate Musikleitungen noch zentrale Verstärker- und Programmwählergestelle benötigt. Bis 20 Empfänger per Amtsleitung. Interne Installation einfach und billig.

vorteilhaft

für Hotels, Appartementshäuser, Spitäler, Kliniken, Sanatorien und für Private als zweiter Empfänger.

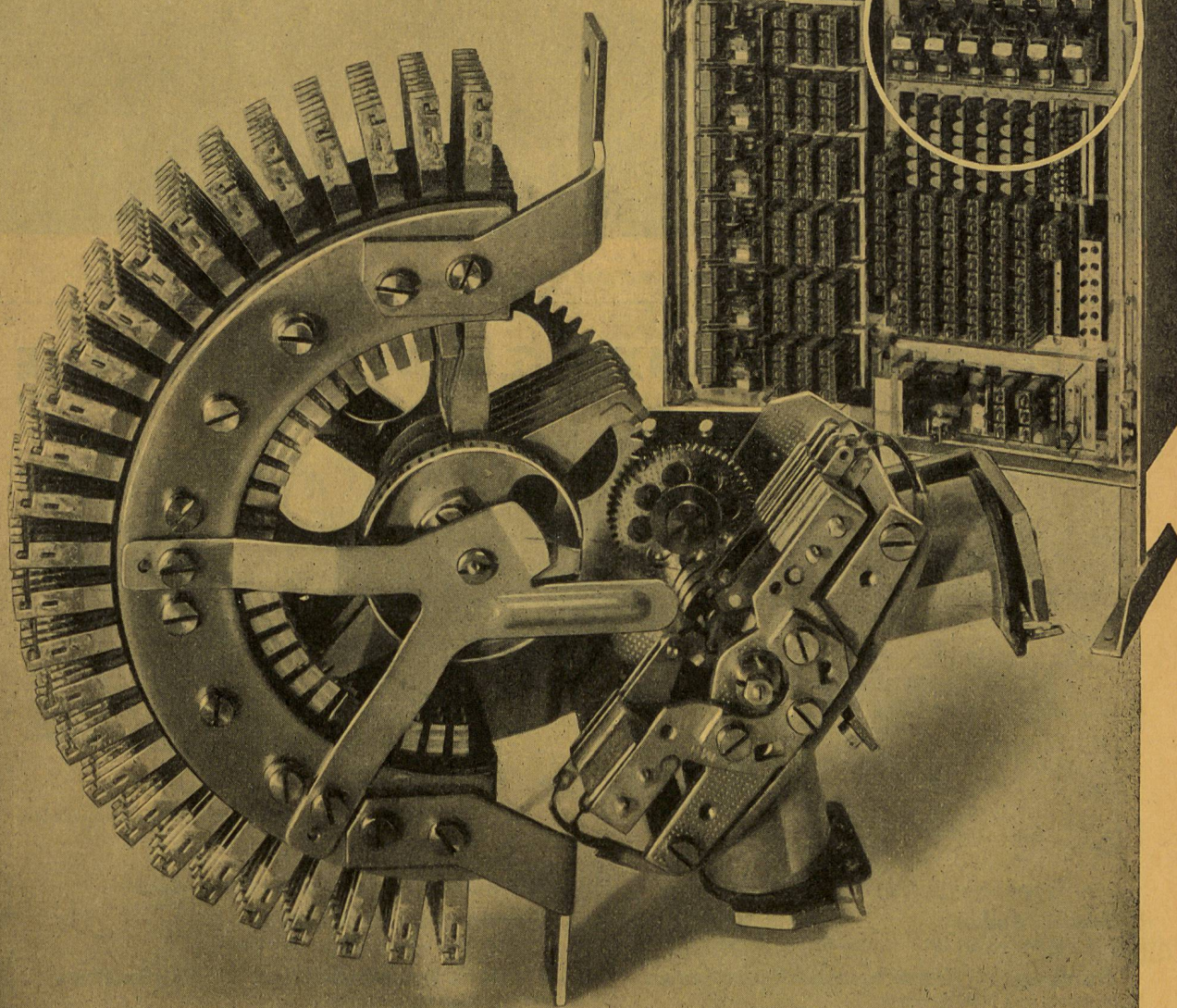


AUTOPHON AG SOLOTHURN



**ALBISWERK
ZÜRICH A.G.**

Unsere Motorwählertypen beweisen seit mehr als einem Jahrzehnt, unter den verschiedensten Betriebsbedingungen, in Amts- und Haus-Telephonzentralen sowie Fernsteuerungen, ihre hervorragenden Eigenschaften: Grosse Schaltgeschwindigkeit, stossfreier und geräuscharmer Lauf, niedrige Unterhaltskosten.



Motorwähler als Anrufsücher in der Haus-Telephonzentrale V/45, für 5 Amtsleitungen und 45 Teilnehmeranschlüsse

VERTRETEN DURCH: SIEMENS ELEKTRIZITÄTS-ERZEUGNISSE AG., ZÜRICH, BERN, LAUSANNE

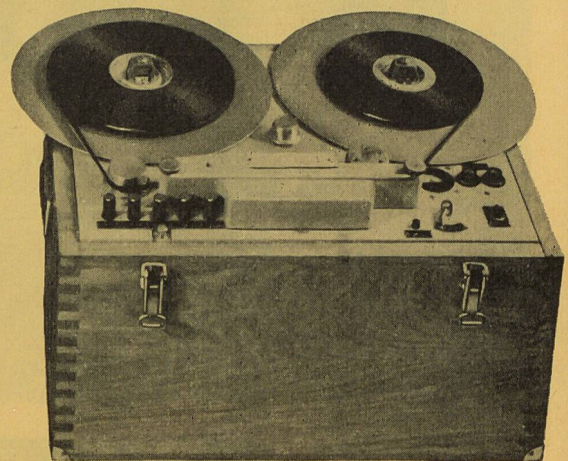
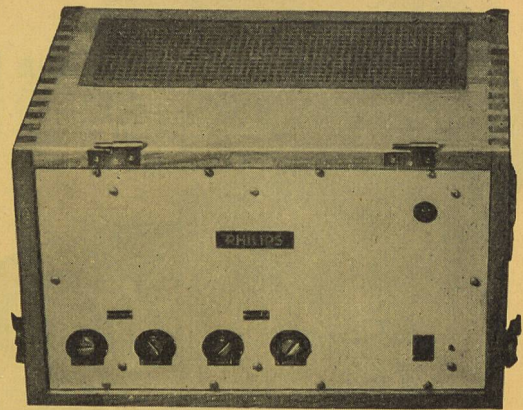
Portable

Ton Aufnahmeegeräte

für professionelle Zwecke und Studios

PHILIPS

Philips AG., Zürich
Abt. Telecommunication



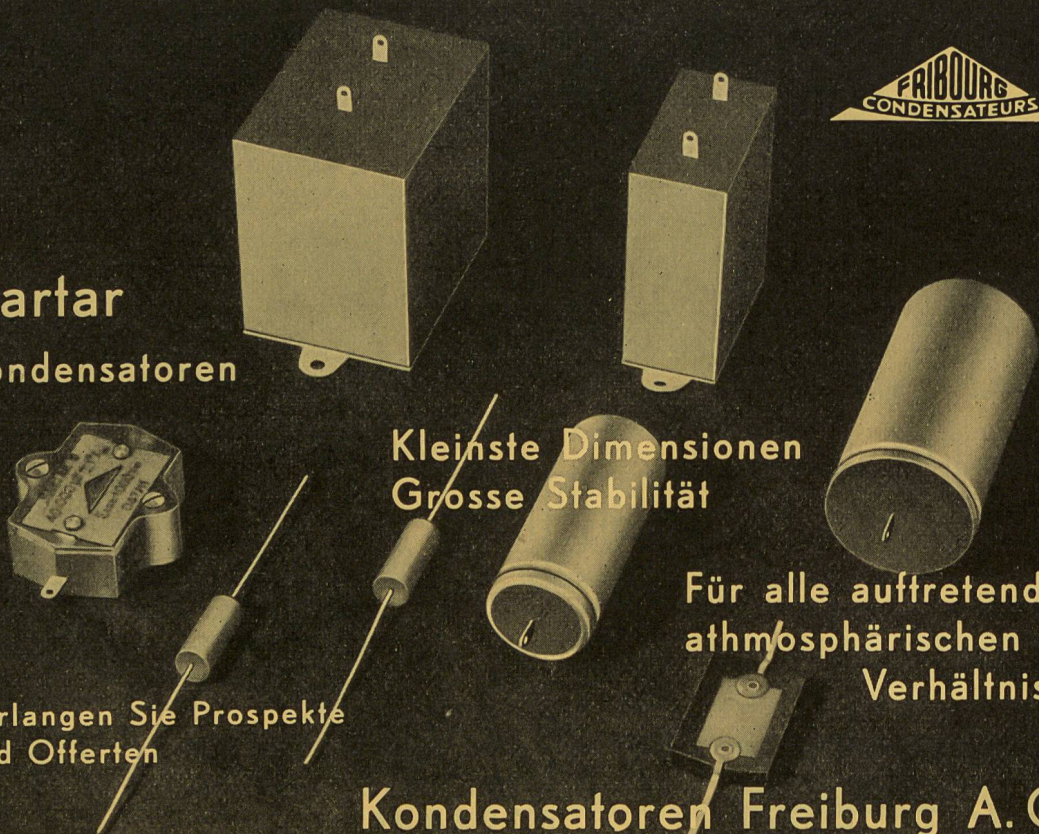
Hartar
Kondensatoren

Verlangen Sie Prospekte
und Offerten

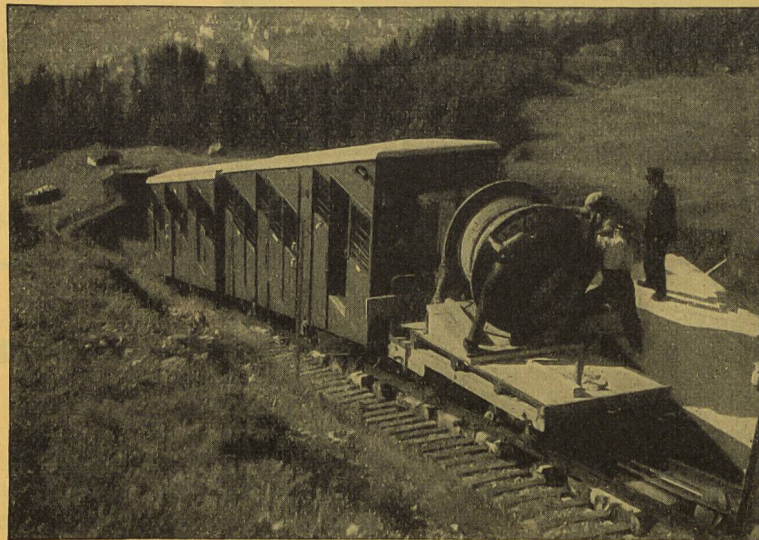
Kleinste Dimensionen
Grosse Stabilität

Für alle auftretenden
atmosphärischen
Verhältnisse

Kondensatoren Freiburg A. G.



KABELWERKE BRUGG AG.



Transport eines Telephonkabels Davos-Parsenn für die Schweiz. Telephonverwaltung

BLEIKABEL

aller Art für

Stark- u. Schwachstrom

©

TRU-LAY-BRUGG- DRAHTSEILE

für alle Anwendungsgebiete

©

Soflex

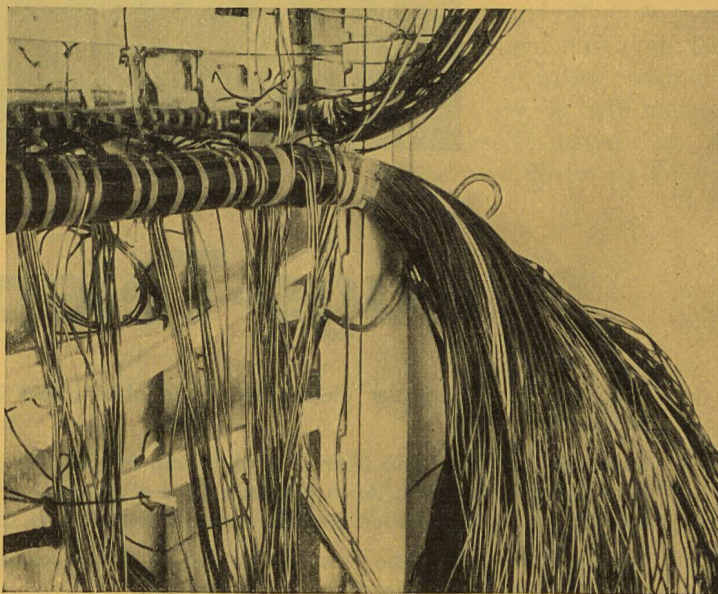
INSTALLATIONS-, SCHALTAFEL- UND SCHALTDRAHT

mit den mechanisch guten Eigenschaften
der alterungsbeständigen Soflex-Isolation
Hohe Flexibilität
und grosse Dehnungsfähigkeit; platzsparend

Isolen

STATIONS-DRAHT R, TYP J-47 FÜR TELEPHONANLAGEN

Unempfindlich gegen Wasser, Feuchtigkeit
und chemische Einflüsse. Von der PTT, gestützt auf
die guten Prüfungsergebnisse, zur Verwendung
für Amts- und Hauszentralen bewilligt.



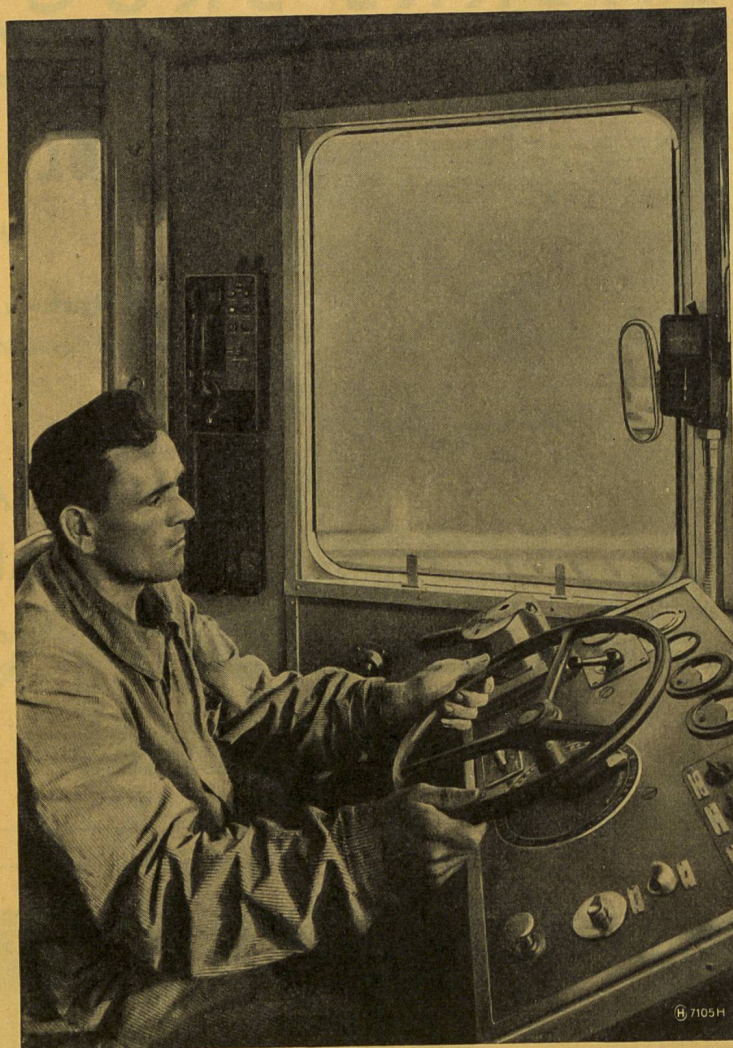
SOFLEX-DRAHTBÜNDEL IN UNGESCHALTETEM RELAISGESTELL



ISOLIERTE DRÄHTE
ISOLATIONS-MATERIAL, ISOLIERLACKE
KERAMISCHE ISOLIERKÖRPER

**SCHWEIZERISCHE ISOLA-WERKE
BREITENBACH**

BERATUNG IN ALLEN FRAGEN DER ELEKTRO-ISOLATION



Zugs-Telephonie

über die Fahrleitung der elektrischen Eisenbahnen stellt den letzten Fortschritt der Nachrichtentechnik dar.

Stationen und Züge sind über die Fahrleitung miteinander verbunden. Sie können sich gegenseitig nach Belieben aufrufen. Auch fahrende Züge sind so immer telephonisch erreichbar, und von diesen aus kann man jederzeit mit Stationen oder andern Zügen sprechen.

Die Eisenbahnen Le Locle—Les Brenets und La Chaux-de-Fonds—Les Ponts-de-Martel haben als erste dieses System für ihr Diensttelefon eingeführt.

Hasler^{AG} Bern

WERKE FÜR TELEPHONIE UND PRÄZISIONSMECHANIK
GEGRÜNDET 1852

TELEPHON 6 41 11