

**Zeitschrift:** Technische Mitteilungen / Schweizerische Post-, Telefon- und Telegrafienbetriebe = Bulletin technique / Entreprise des postes, téléphones et télégraphes suisses = Bollettino tecnico / Azienda delle poste, dei telefoni e dei telegrafi svizzeri

**Herausgeber:** Schweizerische Post-, Telefon- und Telegrafienbetriebe

**Band:** 28 (1950)

**Heft:** 5

## **Werbung**

### **Nutzungsbedingungen**

Die ETH-Bibliothek ist die Anbieterin der digitalisierten Zeitschriften auf E-Periodica. Sie besitzt keine Urheberrechte an den Zeitschriften und ist nicht verantwortlich für deren Inhalte. Die Rechte liegen in der Regel bei den Herausgebern beziehungsweise den externen Rechteinhabern. Das Veröffentlichen von Bildern in Print- und Online-Publikationen sowie auf Social Media-Kanälen oder Webseiten ist nur mit vorheriger Genehmigung der Rechteinhaber erlaubt. [Mehr erfahren](#)

### **Conditions d'utilisation**

L'ETH Library est le fournisseur des revues numérisées. Elle ne détient aucun droit d'auteur sur les revues et n'est pas responsable de leur contenu. En règle générale, les droits sont détenus par les éditeurs ou les détenteurs de droits externes. La reproduction d'images dans des publications imprimées ou en ligne ainsi que sur des canaux de médias sociaux ou des sites web n'est autorisée qu'avec l'accord préalable des détenteurs des droits. [En savoir plus](#)

### **Terms of use**

The ETH Library is the provider of the digitised journals. It does not own any copyrights to the journals and is not responsible for their content. The rights usually lie with the publishers or the external rights holders. Publishing images in print and online publications, as well as on social media channels or websites, is only permitted with the prior consent of the rights holders. [Find out more](#)

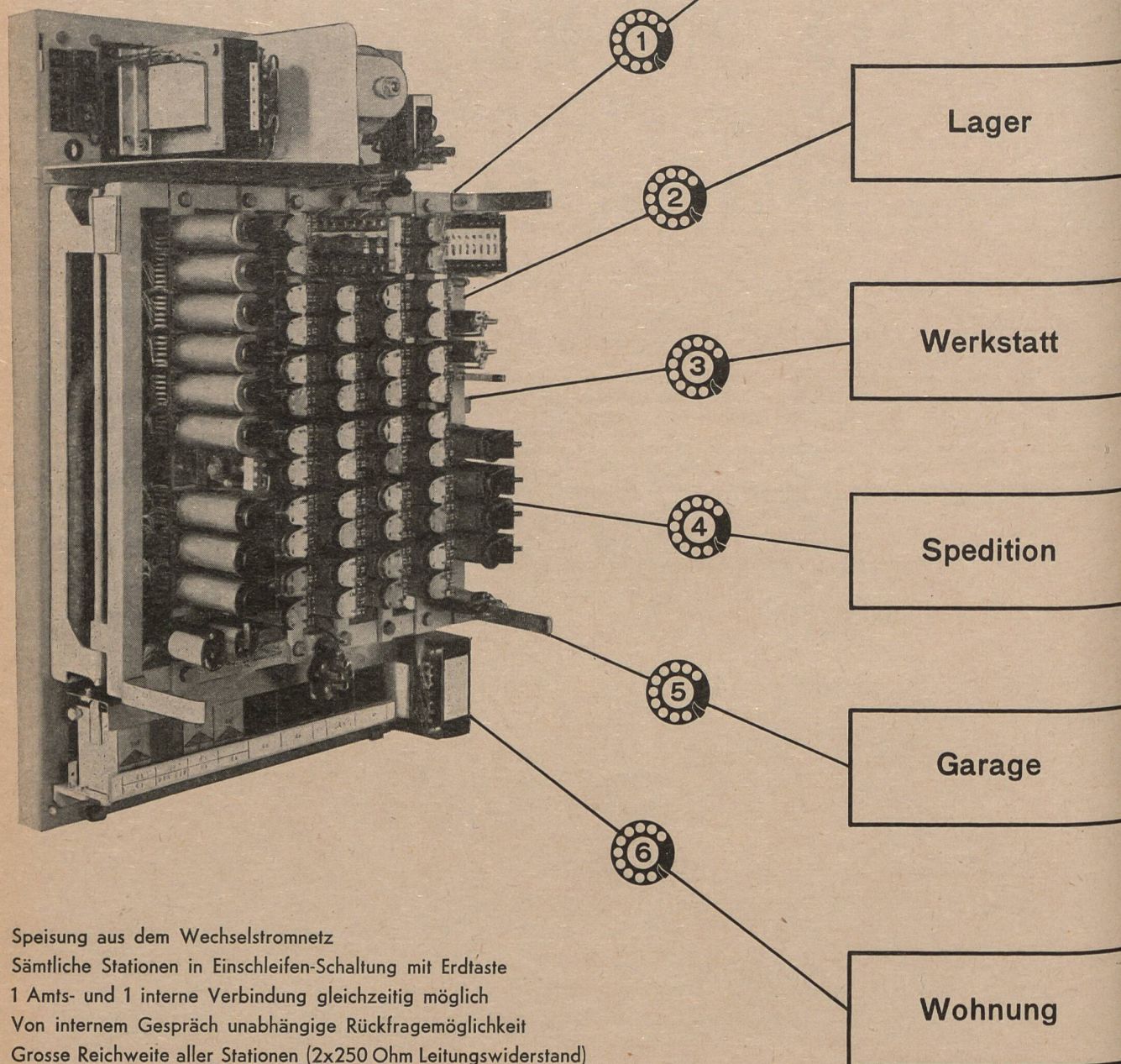
**Download PDF:** 12.01.2026

**ETH-Bibliothek Zürich, E-Periodica, <https://www.e-periodica.ch>**



## RELAIS - ZENTRALE 1/6

DIE MODERNE, VOLLAUTOMATISCHE  
KLEINZENTRALE FÜR **1 AMTSLEITUNG**  
UND **6 TEILNEHMER**



**AUTOPHON AG SOLOTHURN**





**ALBISWERK  
ZÜRICH A.G.**

## ALBIS-TELEPHON-STATIONEN

*Erst der Anschluss von Chefstationen bringt die Vorteile einer modernen Telephonanlage zu ihrer vollen Geltung. Die Albis-Chefstation ist durch ihre Vielseitigkeit, die einfache Handhabung mit Drucktastensteuerung und die rasche Verbindungsmöglichkeit die gegebene Station auf dem Schreibtisch des Chefs. Der in der Abbildung gezeigte Ausbau der Chefstation entspricht nur einer von vielen Anschlussmöglichkeiten.*



VERTRETEN DURCH: SIEMENS ELEKTRIZITÄTS-ERZEUGNISSE AG., ZÜRICH, BERN, LAUSANNE



# Soflex

## INSTALLATIONS-, SCHALTТАFEL- UND SCHALTDRAHT

mit den mechanisch guten Eigenschaften  
der alterungsbeständigen Soflex-Isolation  
Hohe Flexibilität  
und grosse Dehnungsfähigkeit; platzsparend

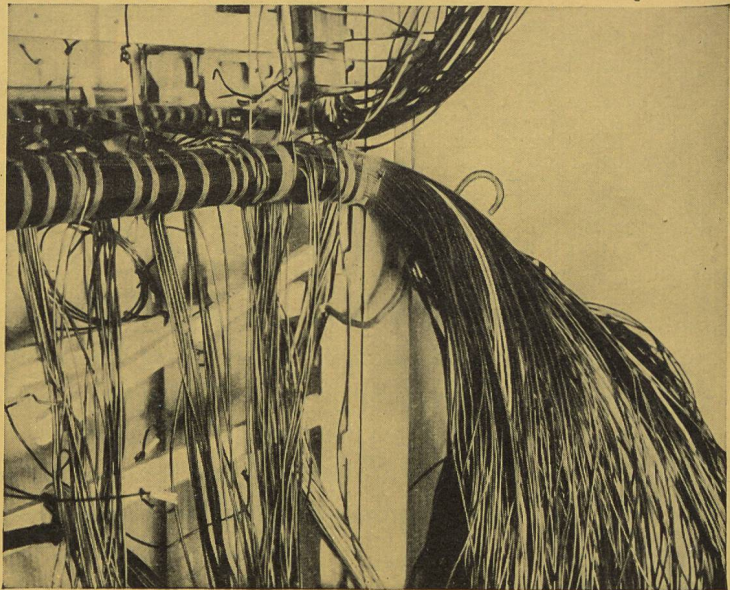
# Isolen

## STATIONS-DRAHT R, TYP J-47 FÜR TELEPHONANLAGEN

Unempfindlich gegen Wasser, Feuchtigkeit  
und chemische Einflüsse. Von der PTT, gestützt auf  
die guten Prüfungsergebnisse, zur Verwendung  
für Amts- und Hauszentralen bewilligt.



ISOLIERTE DRÄHTE  
ISOLATIONS-MATERIAL, ISOLIERLACKE  
KERAMISCHE ISOLIERKÖRPER



SOFLEX-DRAHTBÜNDEL IN UNGESCHALTETEM RELAISGESTELL

## SCHWEIZERISCHE ISOLA-WERKE BREITENBACH

BERATUNG IN ALLEN FRAGEN DER ELEKTRO-ISOLATION

# PHILIPS

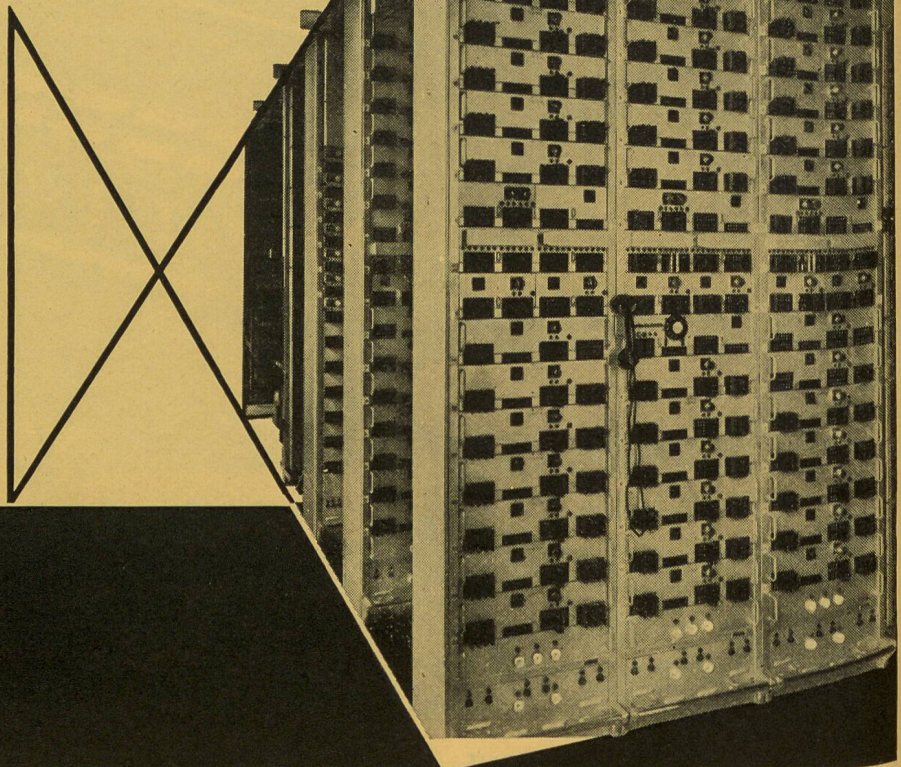
## Trägerfrequenz - Telephonie Anlagen

für 12, 24, 36 oder 48 Kanäle. Übersichtlicher Aufbau durch Unterteilen der Apparatur in Schubladen. Schnellstes Auswechseln einzelner Einheiten ohne Betriebs-Unterbruch

Endausrüstungsbuchten für 24 Kanäle + Reserven

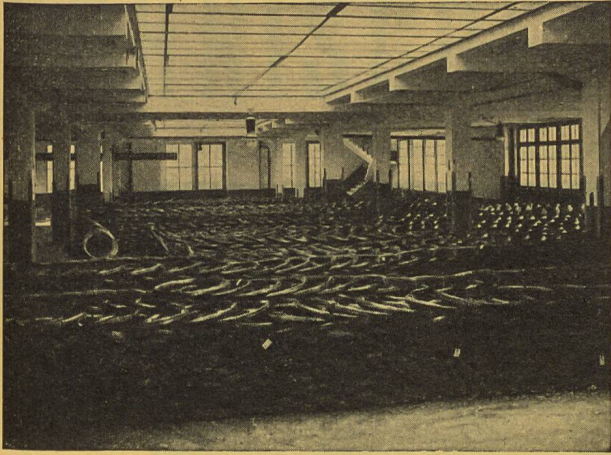
Trägerfrequenzversorgung in einer Buchse für max. 288 Kanäle. Doppelausführung aller wichtigen Teile mit automatischer Umschaltung

Linienverstärkerbuchten für 24 Linienverstärker mit Entzerrern und Pilotempfängern zur Linienüberwachung



PHILIPS AG. ZÜRICH  
TEL. (051) 25 86 10





Telephon-Bronze-Draht, versandbereit

## Bronze-Drähte

in Speziallegierungen für Telefonleitungen

## Spezialbronze

in Blechen und Bändern für Relaisfedern

## Messing-Streifen

für Telefongabeln und -glocken

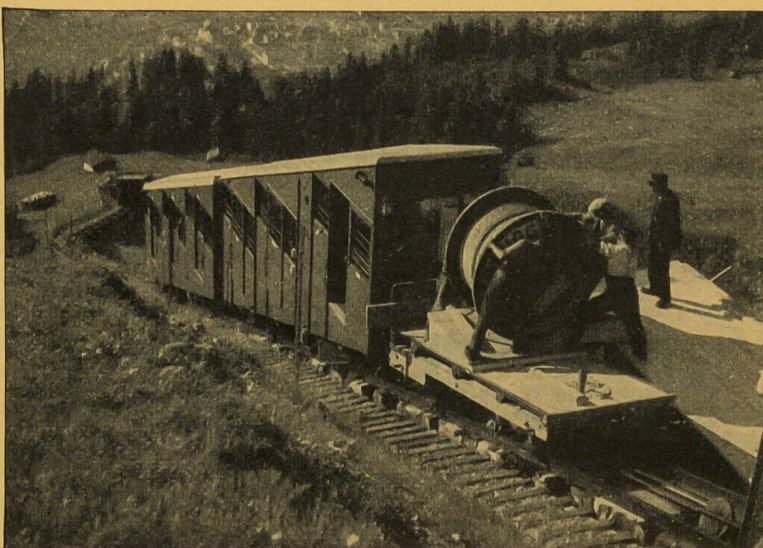
## Bimetalle

für Thermostate

# Schweizerische Metallwerke Selve & Co., Thun

Telephon (033) 2 38 21

## KABELWERKE BRUGG AG.



Transport eines Telephonkabels Davos-Parsenn für die Schweiz. Telefonverwaltung

## BLEIKABEL

aller Art für

**Stark- u. Schwachstrom**

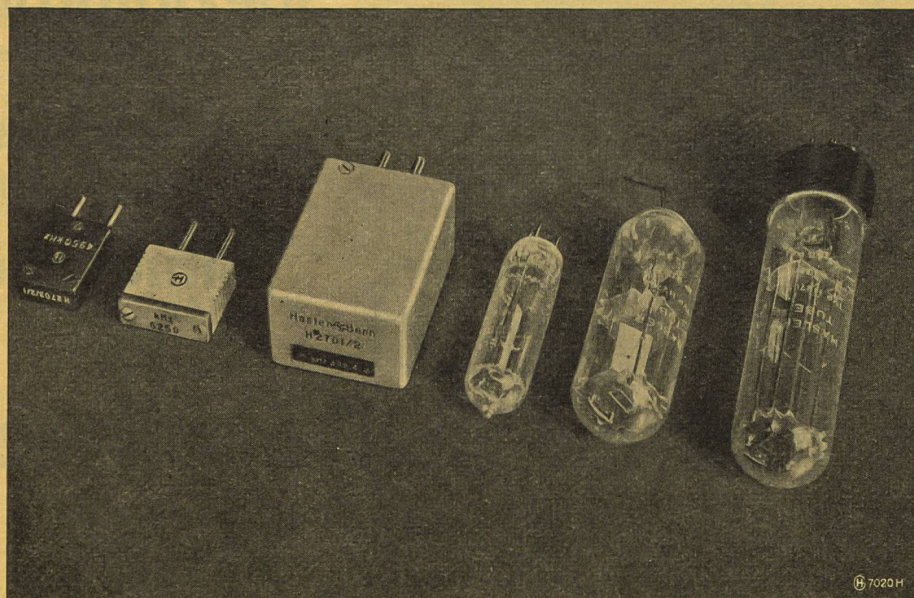
©

## TRU-LAY-BRUGG- DRAHTSEILE

für alle Anwendungsgebiete

©





# Schwingquarze Hasler

für Lang-, Mittel- und Kurzwellen  
in verschiedenen Ausführungsformen

Von links nach rechts: Typen für Kurzwellen mit Kunstharzgehäuse, 1 Typ für Mittelwellen in Metallgehäuse, 3 Typen für Langwellen in Vakuum.

## Hasler<sup>AG</sup> Bern

WERKE FÜR TELEPHONIE UND PRÄZISIONSMECHANIK  
GEGRÜNDET 1852 TELEPHON 6 41 11