

**Zeitschrift:** Technische Mitteilungen / Schweizerische Post-, Telefon- und Telegrafienbetriebe = Bulletin technique / Entreprise des postes, téléphones et télégraphes suisses = Bollettino tecnico / Azienda delle poste, dei telefoni e dei telegrafi svizzeri

**Herausgeber:** Schweizerische Post-, Telefon- und Telegrafienbetriebe

**Band:** 28 (1950)

**Heft:** 3

## **Werbung**

### **Nutzungsbedingungen**

Die ETH-Bibliothek ist die Anbieterin der digitalisierten Zeitschriften auf E-Periodica. Sie besitzt keine Urheberrechte an den Zeitschriften und ist nicht verantwortlich für deren Inhalte. Die Rechte liegen in der Regel bei den Herausgebern beziehungsweise den externen Rechteinhabern. Das Veröffentlichen von Bildern in Print- und Online-Publikationen sowie auf Social Media-Kanälen oder Webseiten ist nur mit vorheriger Genehmigung der Rechteinhaber erlaubt. [Mehr erfahren](#)

### **Conditions d'utilisation**

L'ETH Library est le fournisseur des revues numérisées. Elle ne détient aucun droit d'auteur sur les revues et n'est pas responsable de leur contenu. En règle générale, les droits sont détenus par les éditeurs ou les détenteurs de droits externes. La reproduction d'images dans des publications imprimées ou en ligne ainsi que sur des canaux de médias sociaux ou des sites web n'est autorisée qu'avec l'accord préalable des détenteurs des droits. [En savoir plus](#)

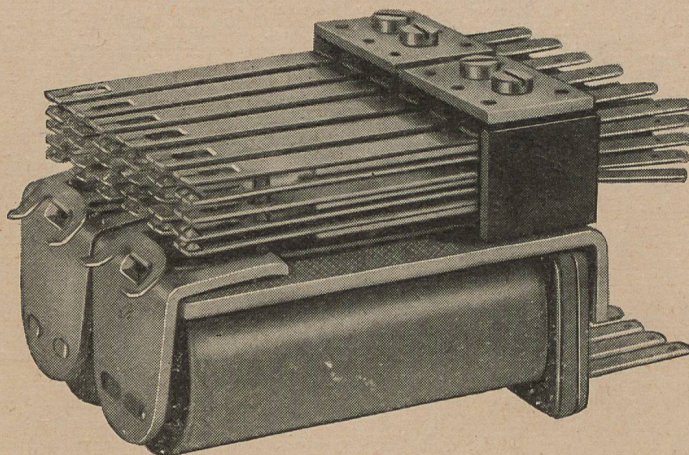
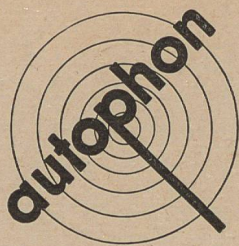
### **Terms of use**

The ETH Library is the provider of the digitised journals. It does not own any copyrights to the journals and is not responsible for their content. The rights usually lie with the publishers or the external rights holders. Publishing images in print and online publications, as well as on social media channels or websites, is only permitted with the prior consent of the rights holders. [Find out more](#)

**Download PDF:** 19.02.2026

**ETH-Bibliothek Zürich, E-Periodica, <https://www.e-periodica.ch>**





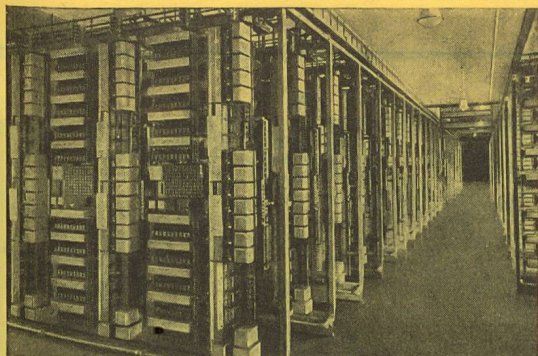
# KLEINRELAYS

## MODELL PTT

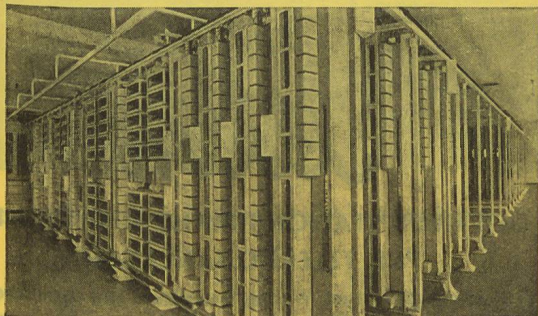
KLEINES GEWICHT  
KLEINE ABMESSUNGEN  
GUTE EMPFINDLICHKEIT  
EINFACHER AUFBAU  
AUSWECHSELBARE KONTAKTSÄTZE MIT DOPPEL-  
KUPPENKONTAKTEN  
MAXIMAL 15 KONTAKTFEDERN  
MAXIMAL DREI GETRENNTE WICKLUNGEN

**AUTOPHON A.G.**  
SOLOTHURN





Hauptzentrale Bern-Bollwerk



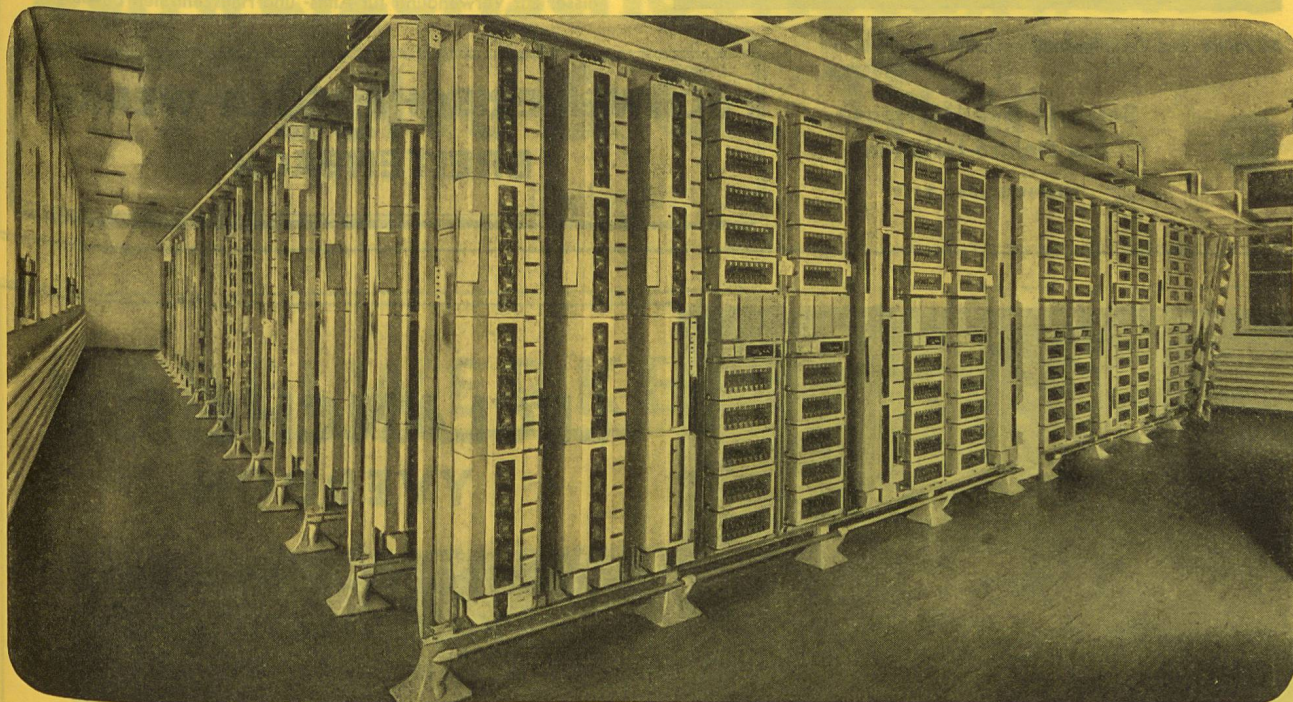
Zentrale Bern-Weissenbühl



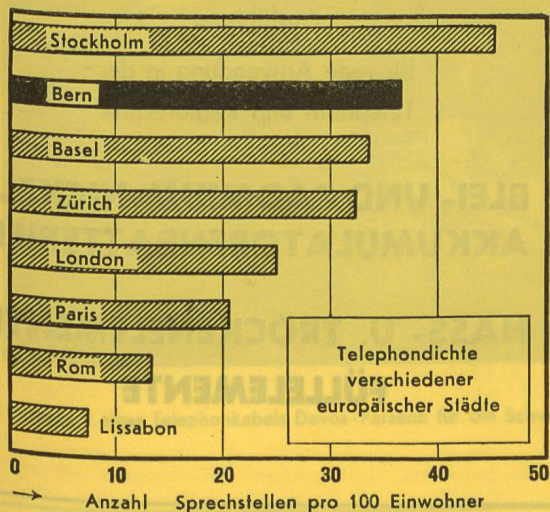
**ALBISWERK  
ZÜRICH A.G.**

## ALBIS TELEPHON ANLAGEN

Der gesamte Telefonverkehr der Bundesstadt Bern wird von Zentralen unserer bewährten Bauart bewältigt. Die neue Telefonzentrale Bern-Burgernziel, die von uns im Auftrage der P.T.T. gebaut wurde, stellt einen weiteren, erfolgreichen Schritt im Ausbau des schweizerischen Telefonnetzes dar.

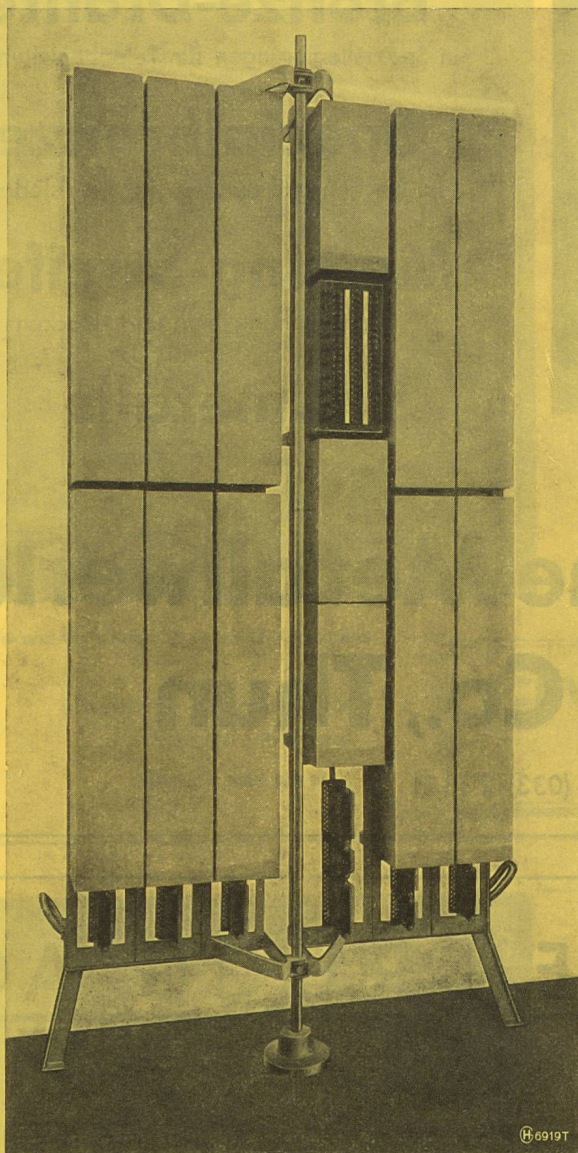


Die neue Telefonzentrale  
Bern - Burgernziel



Die Stadt Bern steht jetzt in der Schweiz mit der Zahl ihrer Telefonsprechstellen, auf die Einwohnerzahl bezogen, an erster Stelle. Damit nimmt Bern von den Städten ganz Europas den zweiten Rang ein.





## Automatische Haus-Telephonanlage V/30

Ausbaubar von 2 Amtsleitungen und 20 Teilnehmeranschlüssen auf 5 Amtsleitungen und 30 Teilnehmeranschlüsse. Personensuchanlage für 13 Suchsignale auf Wunsch.

**Hasler<sup>AG</sup> Bern**  
WERKE FÜR TELEPHONIE UND PRÄZISIONSMECHANIK