

Zeitschrift: Technische Mitteilungen / Schweizerische Post-, Telefon- und Telegrafienbetriebe = Bulletin technique / Entreprise des postes, téléphones et télégraphes suisses = Bollettino tecnico / Azienda delle poste, dei telefoni e dei telegrafi svizzeri

Herausgeber: Schweizerische Post-, Telefon- und Telegrafienbetriebe

Band: 26 (1948)

Heft: 1

Werbung

Nutzungsbedingungen

Die ETH-Bibliothek ist die Anbieterin der digitalisierten Zeitschriften auf E-Periodica. Sie besitzt keine Urheberrechte an den Zeitschriften und ist nicht verantwortlich für deren Inhalte. Die Rechte liegen in der Regel bei den Herausgebern beziehungsweise den externen Rechteinhabern. Das Veröffentlichen von Bildern in Print- und Online-Publikationen sowie auf Social Media-Kanälen oder Webseiten ist nur mit vorheriger Genehmigung der Rechteinhaber erlaubt. [Mehr erfahren](#)

Conditions d'utilisation

L'ETH Library est le fournisseur des revues numérisées. Elle ne détient aucun droit d'auteur sur les revues et n'est pas responsable de leur contenu. En règle générale, les droits sont détenus par les éditeurs ou les détenteurs de droits externes. La reproduction d'images dans des publications imprimées ou en ligne ainsi que sur des canaux de médias sociaux ou des sites web n'est autorisée qu'avec l'accord préalable des détenteurs des droits. [En savoir plus](#)

Terms of use

The ETH Library is the provider of the digitised journals. It does not own any copyrights to the journals and is not responsible for their content. The rights usually lie with the publishers or the external rights holders. Publishing images in print and online publications, as well as on social media channels or websites, is only permitted with the prior consent of the rights holders. [Find out more](#)

Download PDF: 26.01.2026

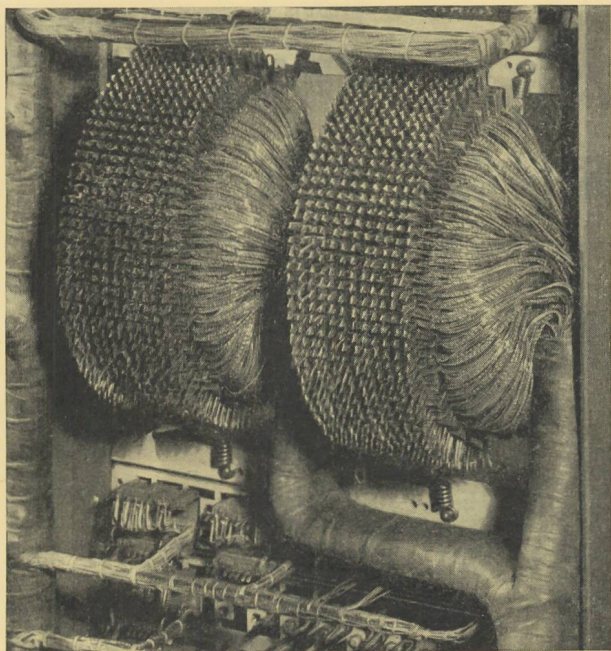
ETH-Bibliothek Zürich, E-Periodica, <https://www.e-periodica.ch>



DAS NEUE MODERNE
MIKROTELEPHON
MODELL PTT

- Leicht
- Handlich
- Einfach
- Ansprechende Form
- Besonders ausgebildetes Hörstück, schmiegt sich dem Ohr leicht an

AUTOPHON AG.
SOLOTHURN



Apparate- und Verteilerdraht nach PTT-Vorschriften

Isolen

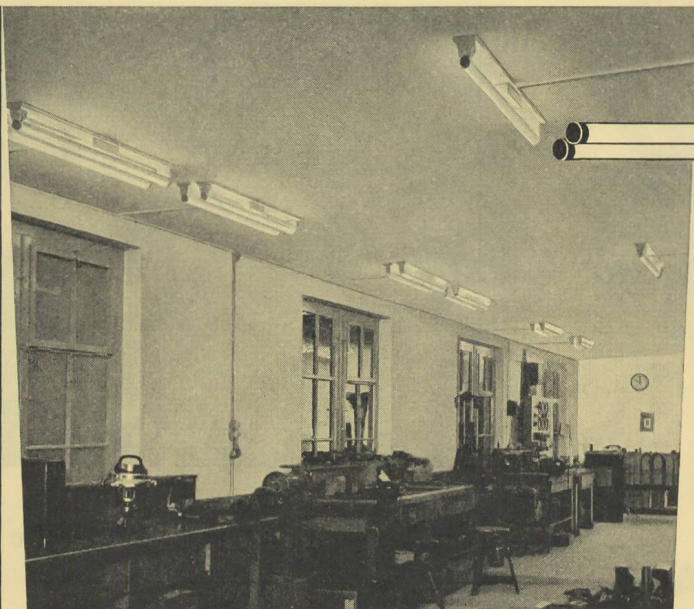
DER NEUE INSTALLATIONS-DRAHT TYP R, FÜR TELEPHONANLAGEN

Unempfindlich gegen Wasser, Feuchtigkeit und chemische Einflüsse. Von der PTT, gestützt auf die guten Prüfungsergebnisse, zur Verwendung für Amts- und Hauszentralen bewilligt.



SCHWEIZERISCHE **ISOLA-WERKE** BREITENBACH

TELEPHON (061) 7 11 91



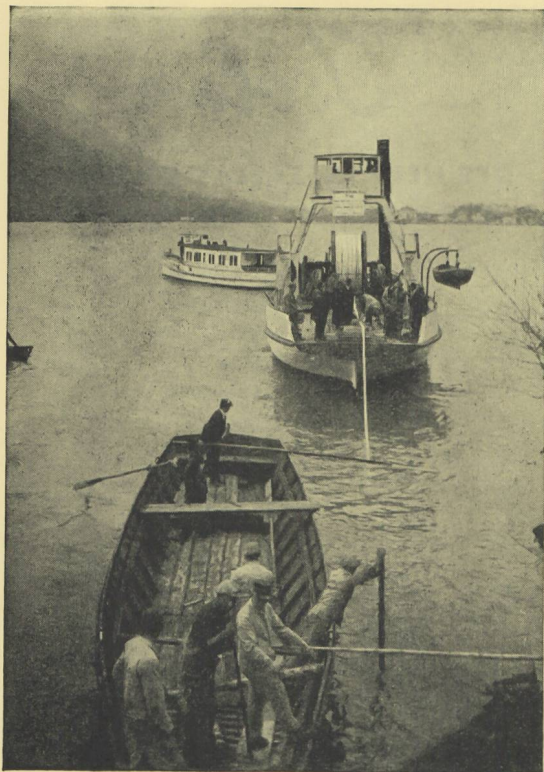
Werkstattbeleuchtung mittels Leuchtstoffröhren



SIEMENS BELEUCHTUNGS- TECHNIK

BERATUNG in allen licht- und
beleuchtungstechnischen Fragen
für INDUSTRIE, GEWERBE, HANDEL,
SCHULEN, SPORTPLÄTZE, VERKEHR.

SIEMENS ELEKTRIZITÄTS-ERZEUGNISSE AG. ABT. SIEMENS-SCHUCKERT ZÜRICH-LAUSANNE



Verlegung eines Telephonkabels im Vierwaldstättersee zwischen Treib u. Brunnen für die Schweizerische Telephonverwaltung. Nov. 1935. Beginn der Kabelversenkung bei Treib.

KABELWERKE BRUGG AG.

BLEIKABEL

aller Art für

Starkstrom

Hoch- und Niederspannung, und

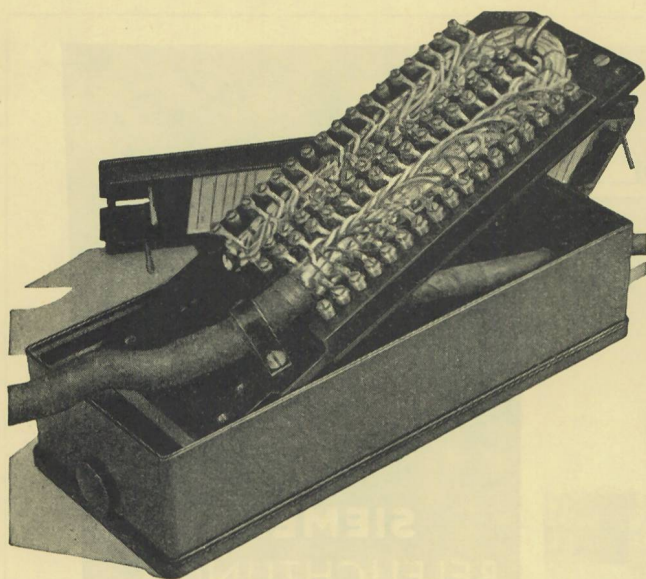
Schwachstrom

für sämtliche Verwendungszwecke

Neueste Modelle in Kabelarmaturen

DRAHTSEILE

für alle Anwendungsgebiete



H. WEIDMANN AG. RAPPERSWIL am Zürichsee

empfiehlt sich für Konstruktionsteile aus den bewährten matrizengepressten Kunststoffen

SYTOGEN für technische Zwecke

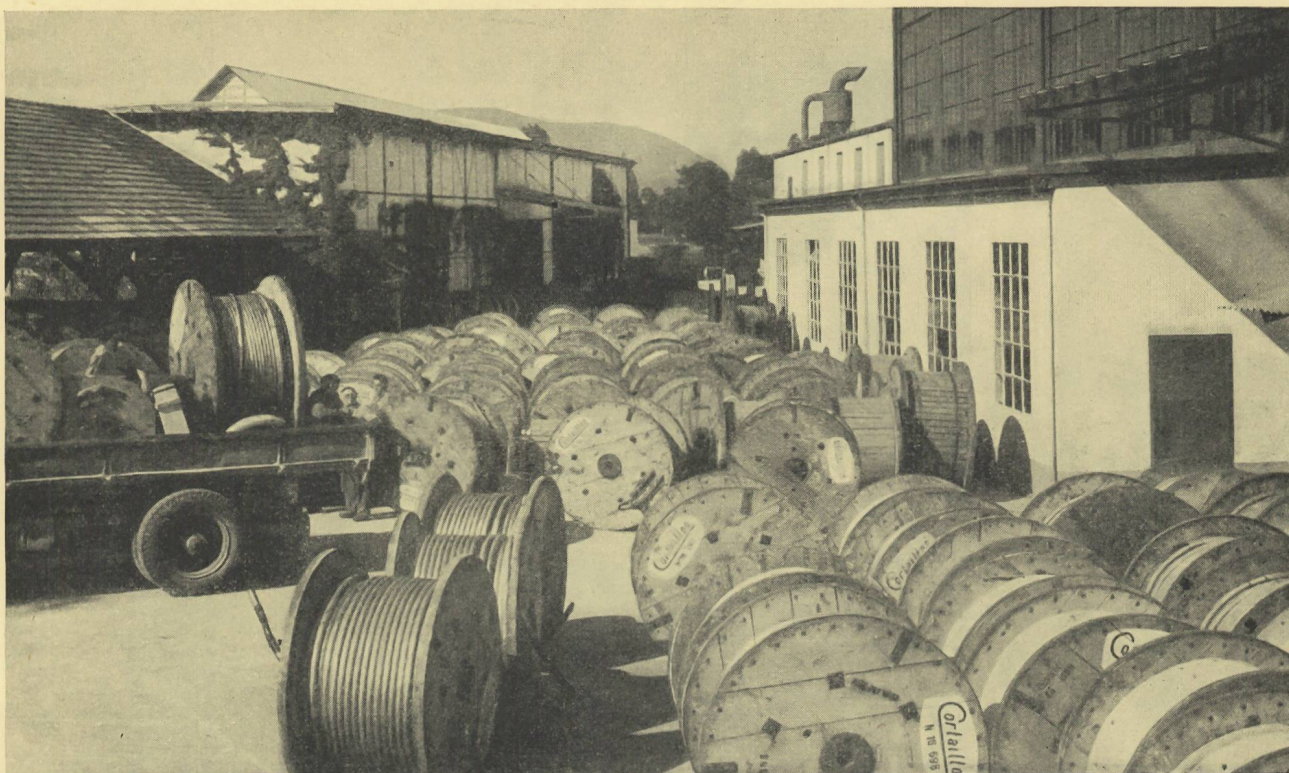
PLASTOGEN für Installationen

POLYGEN für Spezialzwecke



Telephon- und Signalapparate
Relais, Trockengleichrichter
Fernsteuerungs-Einrichtungen
Fernmelde- und Registrieranlagen

CHR. GFELLER AG. BERN-BÜMPLIZ UND FLAMATT



Câbles Cortailod



Hörer aus SUCONIT (Bakelit), das Material für
Press-Stücke aller Art

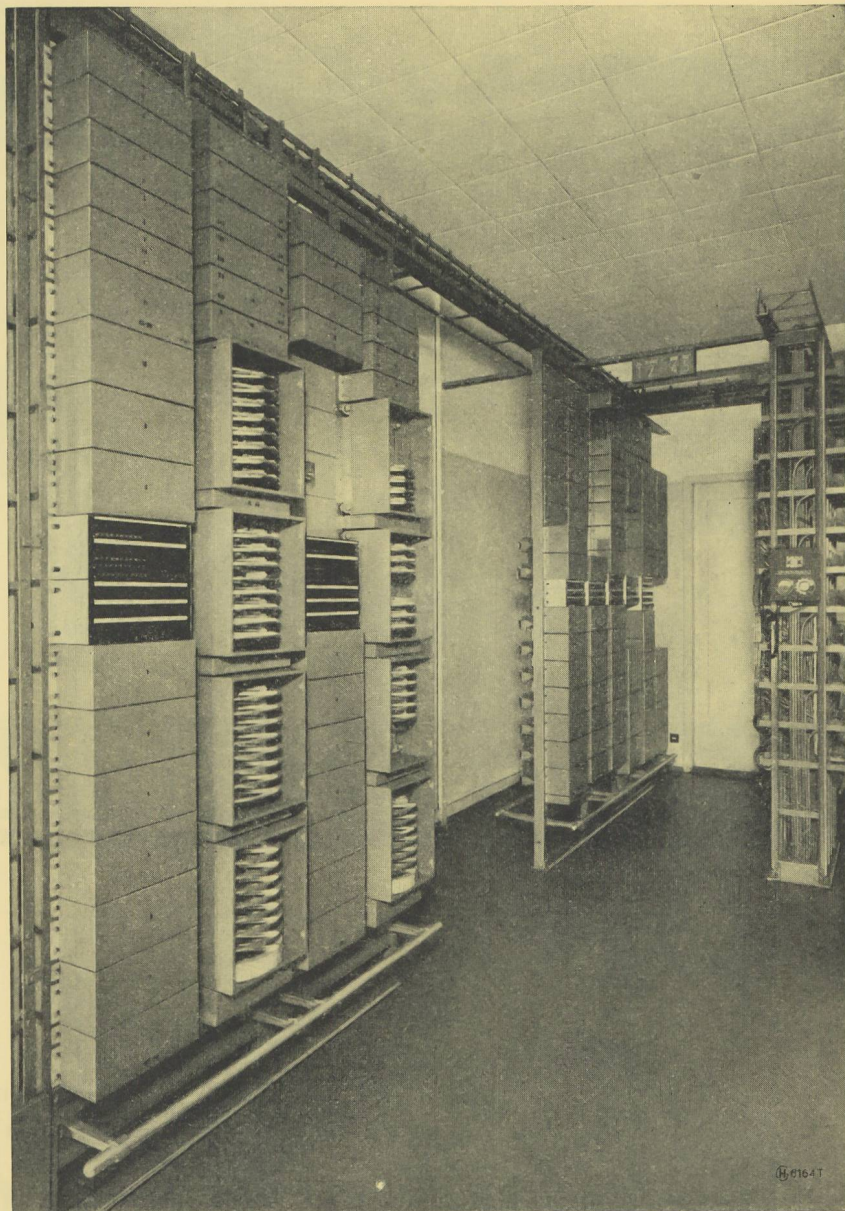
Suhner & Co.

Draht-, Kabel- und Gummiwerke, Herisau

TELEPHON: 5 18 31



Isolierte Drähte
u. Kabel



Automatische Haus-Telephonanlagen

1000er-Typ für direkte Impulssteuerung, ausgebaut für 150 Teilnehmeranschlüsse und 15 Amtsleitungen.

Zu der Anlage gehört ferner ein Vermittlerschrank mit 2 Arbeitsplätzen.

Hasler & Bern
WERKE FÜR TELEPHONIE UND PRÄZISIONSMECHANIK
GEGRÜNDET 1852 TELEPHON NR. 64