

Zeitschrift: Panorama suizo : revista para los Suizos en el extranjero
Herausgeber: Organización de los Suizos en el extranjero
Band: 18 (1991)
Heft: 2

Artikel: Museo Internacional de la Cruz Roja en Ginebra : de la emoción a la motivación
Autor: Hay, Verena
DOI: <https://doi.org/10.5169/seals-909128>

Nutzungsbedingungen

Die ETH-Bibliothek ist die Anbieterin der digitalisierten Zeitschriften auf E-Periodica. Sie besitzt keine Urheberrechte an den Zeitschriften und ist nicht verantwortlich für deren Inhalte. Die Rechte liegen in der Regel bei den Herausgebern beziehungsweise den externen Rechteinhabern. Das Veröffentlichen von Bildern in Print- und Online-Publikationen sowie auf Social Media-Kanälen oder Webseiten ist nur mit vorheriger Genehmigung der Rechteinhaber erlaubt. [Mehr erfahren](#)

Conditions d'utilisation

L'ETH Library est le fournisseur des revues numérisées. Elle ne détient aucun droit d'auteur sur les revues et n'est pas responsable de leur contenu. En règle générale, les droits sont détenus par les éditeurs ou les détenteurs de droits externes. La reproduction d'images dans des publications imprimées ou en ligne ainsi que sur des canaux de médias sociaux ou des sites web n'est autorisée qu'avec l'accord préalable des détenteurs des droits. [En savoir plus](#)

Terms of use

The ETH Library is the provider of the digitised journals. It does not own any copyrights to the journals and is not responsible for their content. The rights usually lie with the publishers or the external rights holders. Publishing images in print and online publications, as well as on social media channels or websites, is only permitted with the prior consent of the rights holders. [Find out more](#)

Download PDF: 17.02.2026

ETH-Bibliothek Zürich, E-Periodica, <https://www.e-periodica.ch>

De la emoción a la motivación

Desde hace casi tres años, el Museo Internacional de la Cruz Roja y de la Medialuna Roja está abierto al público. Los visitantes de todos los países y de todas las edades pueden descubrir el desarrollo, la idea y la creación de ese movimiento que se extiende a todo el mundo y captar su profundo sentido.

Nadie se aleja de ese lugar sin emoción y más de uno quisiera participar en la medida de sus posibilidades. Los jóvenes sienten a menudo el deseo de colaborar con esa obra humanitaria. Los mayores tienen la impresión de vivir por segunda vez la época funesta de las guerras mundiales y sus consecuencias. Conmovidos, reflexionan sobre la actual situación mundial. La angustia experimentada se atenúa un poco por la acción humanitaria reflejada en las imágenes y en el film. Las computadoras instaladas a la salida están muy solicitadas, sobre todo por los escolares y los maestros. Contienen juegos sobre la Cruz Roja, preguntas y respuestas sobre problemas de actualidad relativos a la Cruz Roja así como sobre temas conectados con la historia, las operaciones sobre el terreno o el derecho internacional.

Exposición Permanente

La arquitectura imponente del Museo, en parte subterráneo, impresiona de entrada al visitante que ingresa por la Avenue de la Paix. En el atrio, los emblemas de la Cruz Roja y de la Medialuna Roja, extendidos como velos tamizan la luz y el visitante permanece estupefacto delante de la escultura «Los Petrificados». Esos personajes rígidos y mudos simbolizan las víctimas a las que la Cruz Roja Internacional aporta su ayuda y protección. La exposición permanente (1.800 metros cuadrados) está organizada cronológicamente. El pensamiento y la obra humanitaria están presentados con los métodos audiovisuales más modernos y con una perspectiva histórica mundial.

Los acontecimientos pasados y presentes, las operaciones en zonas de conflictos o catástrofes, los objetivos y el desarrollo del movimiento de la Cruz Roja y del derecho internacional humanitario están expuestos en forma viviente y particular.

Principales sectores del Museo

- Presentación del propósito y de la acción humanitaria desde su origen.
- Diaporama «La Batalla de Solferino». La Fundación de la Cruz Roja.
- El muro del tiempo (de 1863 a nuestros días).
- La Agencia central de búsquedas (prisioneros de guerra).

Dentro del marco de las festividades del 700º Aniversario de la Confederación, la entrada al Museo es gratuita desde el 1º de junio hasta el 30 de octubre de 1991.

Durante ese período serán organizadas dos manifestaciones especiales

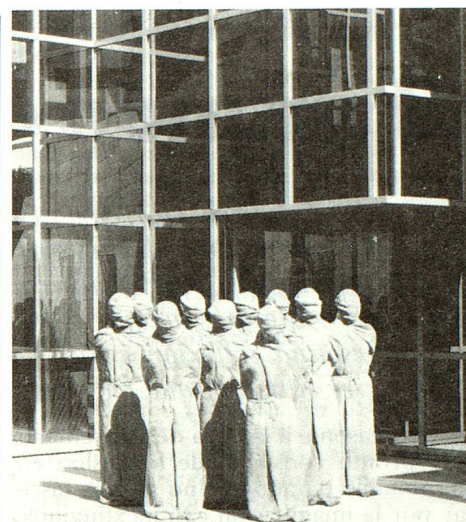
● Ojeadas sobre la Humanidad

Una exposición de tiras dibujadas, obra de artistas y caricaturistas célebres sobre los siete principios fundamentales de la Cruz Roja.

● El camino de la paz (con el auspicio del cantón de Ginebra), que conducirá al visitante en forma instructiva y original de la Plaza de las Naciones al Museo y al Palacio de las Naciones Unidas.

Dirección: Museo Internacional de la Cruz Roja y de la Medialuna Roja. 17, Avenue de la Paix, CH-1202 Ginebra. tél.: 022 734 52 48

- Primera Guerra Mundial, lapso entre las dos guerras, Segunda Guerra Mundial y sus consecuencias.
- Actividades del movimiento durante la «guerra fría».
- Tareas de las sociedades nacionales en tiempos de paz.
- El CICR (Comité Internacional de la Cruz Roja) y los detenidos políticos.
- La Guerra del Golfo y otros puntos al rojo vivo de la actualidad. En el momento de redactar estas líneas (mediados



Vista exterior del Museo. «Los Petrificados», escultura de Carl Bucher. (Foto: Pierre-Yves Dhinaut)

de abril de 1991), una serie de pantallas ante las cuales finaliza la visita al Museo ilustran sobre las consecuencias de la guerra del Golfo, guerra civil y migraciones.

Foro sobre la Acción Humanitaria

El Museo, situado sobre la colina del CICR, debe hoy día ser considerado como tal sin ninguna duda. El número de visitantes aumenta cada año, pero el precio de la entrada está lejos de cubrir los gastos.

Además de muchos «visitantes ocasionales» el Museo creó una verdadera «clien-

Estatuto: El Museo Internacional de la Cruz Roja y de la Medialuna Roja es actualmente una fundación privada. Su creación y su explotación están financiadas con fondos públicos y privados.

tela de habitués» gracias a las numerosas manifestaciones que alberga, tales como:

- exposiciones temporarias y conferencias mensuales sobre temas humanitarios o concomitantes,
- conciertos de verano, proyecciones especiales.
- locación de los locales para reuniones empresarias.

Las metas fijadas por el Museo han sido alcanzadas: establecer un diálogo con el público, contestar preguntas a veces difíciles o cuyo estudio precisa tiempo, envío de documentación al mundo entero.

En pocas palabras: hacer que se conozcan mejor y se comprendan las difíciles tareas del movimiento, conocido en todo el mundo pero que a veces tropieza con la incompreensión.

Verena Hay
Museo Internacional de la Cruz Roja

Succession

en Suisse:

Testament

Inventaire

Liquidation du régime matrimonial
et partage de la succession

Contrat de partage d'héritage



Treuhand Sven Müller

Birkenrain 4
CH-8634 Hombrechtikon ZH
Tél. 055/42 21 21