

Zeitschrift: Schweizer Revue : die Zeitschrift für Auslandschweizer
Herausgeber: Auslandschweizer-Organisation
Band: - (1975)
Heft: 12

Artikel: La O.C.D.E. y la crisis de la energía
Autor: [s.n.]
DOI: <https://doi.org/10.5169/seals-910838>

Nutzungsbedingungen

Die ETH-Bibliothek ist die Anbieterin der digitalisierten Zeitschriften auf E-Periodica. Sie besitzt keine Urheberrechte an den Zeitschriften und ist nicht verantwortlich für deren Inhalte. Die Rechte liegen in der Regel bei den Herausgebern beziehungsweise den externen Rechteinhabern. Das Veröffentlichen von Bildern in Print- und Online-Publikationen sowie auf Social Media-Kanälen oder Webseiten ist nur mit vorheriger Genehmigung der Rechteinhaber erlaubt. [Mehr erfahren](#)

Conditions d'utilisation

L'ETH Library est le fournisseur des revues numérisées. Elle ne détient aucun droit d'auteur sur les revues et n'est pas responsable de leur contenu. En règle générale, les droits sont détenus par les éditeurs ou les détenteurs de droits externes. La reproduction d'images dans des publications imprimées ou en ligne ainsi que sur des canaux de médias sociaux ou des sites web n'est autorisée qu'avec l'accord préalable des détenteurs des droits. [En savoir plus](#)

Terms of use

The ETH Library is the provider of the digitised journals. It does not own any copyrights to the journals and is not responsible for their content. The rights usually lie with the publishers or the external rights holders. Publishing images in print and online publications, as well as on social media channels or websites, is only permitted with the prior consent of the rights holders. [Find out more](#)

Download PDF: 14.12.2025

ETH-Bibliothek Zürich, E-Periodica, <https://www.e-periodica.ch>

Salon Comedor La Fondue 1527

Casi oculto en la frondosidad de una torre de apartamentos, y con las dimensiones exactas para ser el agradable refugio de un grupo de privilegiados, la señora Suzanne Maillard-Jazzar, tiene a la disposición de todos aquellos que deseen acercarse a su mesa la calidad y el exotismo de sus mejores platos.

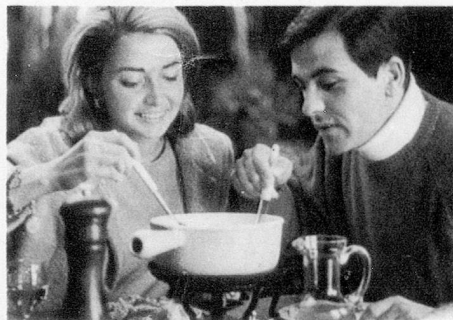
Siempre dentro de un ambiente acogedor y casero, donde hasta el más mínimo detalle está perfectamente dispuesto y calibrado, usted podrá disfrutar de una comida variada y original.

Sin duda alguna, la auténtica especialidad de la casa es la tradicional «Fondue de queso», que posee el valor de lo auténtico, haciendo pasar un rato inolvidable al buen catador de Fondue.

Sin embargo, la rama de posibilidades no se agota en esta especialidad, sino que también abarca el sorprendente y agradable campo de la comida libanesa. De este modo pueden deleitarse con el TABBOULEH, que es la ensalada nacional libanesa, o bien un KIBAEH de carne.

● Un comedor con especialidades suizas y libanesas

● Un gran servicio en ambiente tranquilo, con precios increíbles



Este amplio y diferente campo de especialidades se hace posible gracias a las inmensas posibilidades que coinciden en la gentil anfitriona, la señora Maillard.

Estamos ante una auténtica ciudadana del mundo, cuyo origen hay que buscar en el Líbano. Además, conoce perfectamente Suiza, gra-

cias a su matrimonio con un suizo. A decir verdad, fueron los propios clientes, conocedores de su ascendencia libanesa, los que incitaron a la señora Maillard a incluir en su menú los platos principales de la cocina libanesa.

La «Fondue 1527» está instalada en un pequeño salón comedor, donde los clientes se reúnen en un auténtico club de amigos, que tiene la originalidad de hacer sentirnos como en nuestra propia casa, pero con la gran ventaja de ofrecernos un servicio cuidado y elegante.

Dentro de la línea de los grandes anfitriones, la señora Maillard domina varios idiomas, lo que proporciona al cliente extranjero, sea cual fuere su nacionalidad, la seguridad de ser totalmente comprendido y complacido.

El Salón Comedor «La Fondue 1527» abre sólo los sábados por la noche, y la reserva de mesas puede hacerse llamando al teléfono 241 62 00, ext. 478, de 6 a 8 de la tarde.

Está situado en la calle de Princesa, núm. 3, planta 15, núm. 1527.

La O.C.D.E. y la crisis de la energía

Hay organismos internacionales que cobran un especial realce en los momentos actuales de crisis económica. Uno de ellos es, sin duda, la Organización de Cooperación y Desarrollo Económicos, más conocida por las siglas O.C.D.E.

Su creación data de 1960, y cuenta con el concurso de 24 países. Los fines para los que fue creada dicha organización son fundamentalmente.

a) Fomentar y asegurar la expansión de la economía y del empleo, ayudando además a subir el nivel de vida de los países que la integran.

b) Impulsar el comercio mundial sin discriminaciones para ningún país.

c) Contribuir a la potenciación económica de los países subdesarrollados, mediante medidas de tipo monetario o de ayuda técnica.

d) Salvaguardar el medio ambiente; impulsar la investigación, el desarrollo de la tecnología, etcétera.

Estructura simplificada

ANTIBUROCRATISMO

El éxito de la gestión de la O.C.D.E. puede que resida principalmente en la

jerarquía de su estructura, que es sumamente simplificada y alejada de todo tipo de burocratismo. Esta estructura descansa en cuatro pilares fundamentales:

— Consejo: Responsable de la política y de la administración, y está formado por representantes de todos los países miembros.

— Comité Ejecutivo: Encargado de estudiar y dar solución a los problemas que se puedan plantear. Está formado por trece países.

— Secretaría General: Lleva los asuntos puramente administrativos, ejecuta las decisiones del Consejo y prepara el trabajo del Comité.

— Delegaciones Nacionales: Son una especie de embajadas económicas, que tienen diferentes departamentos de trabajo que se ocupan de problemas muy localizados.

La O.C.D.E. no tiene un carácter eminentemente ejecutivo, sino que se limita a aconsejar a los gobiernos las soluciones más idóneas para su problemas.

LIMUCO, S. A. / Barcelona

LIMUCO, S. A. / Zürich

Wir suchen ständig

VERTRETUNGEN

von ausländischen Produkten in Spanien
von spanischen Produkten in der Schweiz

Barcelona-17

C/. Los Vergos, 53/55

Madrid-33

P. R. La Colina, Bloque 15

8004 Zürich

Badenerstr. 414, 3.*