

Zeitschrift: Schweizer Revue : die Zeitschrift für Auslandschweizer
Herausgeber: Auslandschweizer-Organisation
Band: - (1975)
Heft: 10

Artikel: El mayor Museo del transporte en Lucerna
Autor: [s.n.]
DOI: <https://doi.org/10.5169/seals-910825>

Nutzungsbedingungen

Die ETH-Bibliothek ist die Anbieterin der digitalisierten Zeitschriften auf E-Periodica. Sie besitzt keine Urheberrechte an den Zeitschriften und ist nicht verantwortlich für deren Inhalte. Die Rechte liegen in der Regel bei den Herausgebern beziehungsweise den externen Rechteinhabern. Das Veröffentlichen von Bildern in Print- und Online-Publikationen sowie auf Social Media-Kanälen oder Webseiten ist nur mit vorheriger Genehmigung der Rechteinhaber erlaubt. [Mehr erfahren](#)

Conditions d'utilisation

L'ETH Library est le fournisseur des revues numérisées. Elle ne détient aucun droit d'auteur sur les revues et n'est pas responsable de leur contenu. En règle générale, les droits sont détenus par les éditeurs ou les détenteurs de droits externes. La reproduction d'images dans des publications imprimées ou en ligne ainsi que sur des canaux de médias sociaux ou des sites web n'est autorisée qu'avec l'accord préalable des détenteurs des droits. [En savoir plus](#)

Terms of use

The ETH Library is the provider of the digitised journals. It does not own any copyrights to the journals and is not responsible for their content. The rights usually lie with the publishers or the external rights holders. Publishing images in print and online publications, as well as on social media channels or websites, is only permitted with the prior consent of the rights holders. [Find out more](#)

Download PDF: 14.12.2025

ETH-Bibliothek Zürich, E-Periodica, <https://www.e-periodica.ch>

el mayor MUSEO del TRANSPORTE en Lucerna

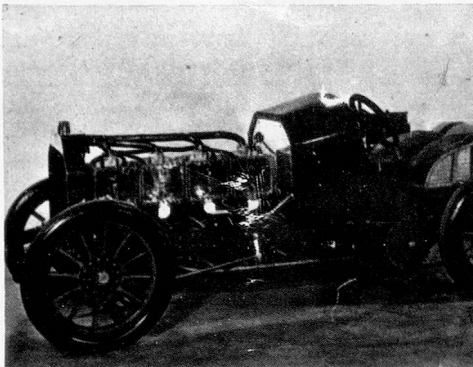
El Museo Suizo del Transporte, ubicado en Lucerna, es el mayor de Europa de su género, y fue inaugurado en julio de 1959.

En sus 14 años de existencia ha conseguido despertar tal interés, que en la actualidad, es el museo más visitado de toda Suiza, y uno de los primeros de Europa en afluencia de visitantes.

En él podemos encontrar desde los primeros prototipos de reactores, hasta valiosas piezas relacionadas con los viajes espaciales.

La evolución de los medios de transporte ha sido espectacular desde comienzos de siglo, y hoy día es la clave del progreso económico, al permitir y favorecer el intercambio de hombres y mercancías entre los distintos países. Suiza, es un país que por su especial geografía ha precisado para su normal desenvolvimiento, de los más diversos medios de transporte, por lo que no es de extrañar, que la parte de la colección destinada al transporte suizo, sea particularmente rica, y en ella se puedan contemplar los más antiguos trineos para el transporte sobre la nieve, los ferrocarriles de montaña y vehículos acuáticos.

Hay una amplia muestra de vehículos originales procedentes de todo el mundo, que han sido cuidadosamente restaurados. Numerosas máquinas y motores pueden ser puestos en funcionamiento ante el público. Se recogen, además en diapositivas, grabados y fotografías, los diferentes aspectos del transporte y los problemas que ha tenido que ir resolviendo la humanidad hasta dominar todo lo relativo a él.

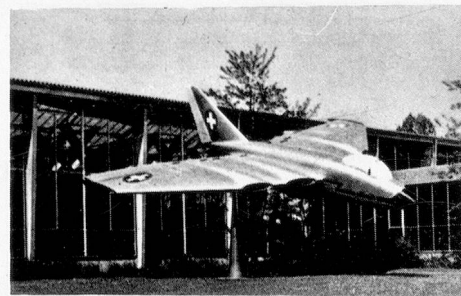


En la foto de arriba, el prototipo de "Aiguillon", primer reactor Suizo.

Sobre estas líneas uno de los coches más interesantes de la exposición. (El Dufaux de 1905.)

La muestra es abundante y, todas las piezas que la componen son de gran interés. La sección dedicada a ferrocarriles muestra una gran variedad de locomotoras antiguas. Concretamente, podemos ver el tren español de 1847.

La sección dedicada a la aviación exhibe toda clase de aparatos, tanto militares como civiles; allí se encuentra el "Aiguillon", prototipo del primer reactor suizo. El automóvil y sus técnicas es posiblemente la parte más amplia, partiendo de piezas como una calesa Hamson Cab de 1890. En relación con las últimas técnicas del automóvil, el museo guarda como pieza de gran interés el prototipo PF Sigma de Pininfarina, creado en 1963, con la aportación de un estudio de carrocería con particulares soluciones técnicas en el campo de la seguridad del automóvil.



Complementos de la instalación

Existen además dos secciones que completan la amplia muestra de este Museo.

El Cosmorama, en el que se pueden ver representaciones de viajes por el espacio desde sus comienzos hasta hoy por el sistema de "multivisión"; se complementa con la exposición de auténticas cápsulas espaciales, motores-cohete, trajes espaciales, modelos de satélites y cohetes y vehículos lunares.

El Planetario, equipado con el más moderno sistema de protecciones, dándonos una impresionante representación del cielo estelar y del movimiento de los astros. Días, meses y años se convierten en minutos y segundos. Este planetario es un instrumento informativo actual, de la época de los viajes espaciales, y muestra de manera clara la intrincada mecánica de los movimientos de los astros.

Cuenta además el museo con cuatro restaurantes, uno de ellos actual; un "self-service" y dos restaurantes "románticos", uno de los cuales está instalado en el primer barco suizo de vapor, el "Rigi", y el otro en el coche restaurante más antiguo de Suiza.

Completa sus instalaciones este interesante museo, situado en uno de los lugares más bellos de Lucerna, y al que se puede llegar por medio del autobús o lancha a través del lago, con salas de conferencias y de reuniones instaladas conforme a las últimas técnicas, especialmente dedicadas a congresos, reuniones y cursos de instrucción técnica.



«Este reloj
ha cronometrado
la operación
Apolo - Soyuz»

Ω
OMEGA

Primera organización mundial
para la medida exacta del tiempo



Civilconsult, S A

S A Consu

INGENIEROS CONSULTORES DE INGENIERIA CIVIL, INDUSTRIAL Y ARQUITECTURA, PARA PLANTAS INDUSTRIALES Y EDIFICIOS ADMINISTRATIVOS

Nuñez de Balboa, 118
E - Madrid - 6
Tel. (91) 2 61 63 52 / 90
Telex: 23 217 CCMAD-E

Infanta Carlota, 123-127
E - Barcelona - 15
Tel. (93) 2 307 607 / 2 507 208
Telex: 53 082 CONSU-E

Agencia en Suiza: Badenerstrasse, 414 - CH 8004 Zürich.