

Zeitschrift: Schweizer Revue : die Zeitschrift für Auslandschweizer
Herausgeber: Auslandschweizer-Organisation
Band: 13 (1974-1975)
Heft: 60

Werbung

Nutzungsbedingungen

Die ETH-Bibliothek ist die Anbieterin der digitalisierten Zeitschriften auf E-Periodica. Sie besitzt keine Urheberrechte an den Zeitschriften und ist nicht verantwortlich für deren Inhalte. Die Rechte liegen in der Regel bei den Herausgebern beziehungsweise den externen Rechteinhabern. Das Veröffentlichen von Bildern in Print- und Online-Publikationen sowie auf Social Media-Kanälen oder Webseiten ist nur mit vorheriger Genehmigung der Rechteinhaber erlaubt. [Mehr erfahren](#)

Conditions d'utilisation

L'ETH Library est le fournisseur des revues numérisées. Elle ne détient aucun droit d'auteur sur les revues et n'est pas responsable de leur contenu. En règle générale, les droits sont détenus par les éditeurs ou les détenteurs de droits externes. La reproduction d'images dans des publications imprimées ou en ligne ainsi que sur des canaux de médias sociaux ou des sites web n'est autorisée qu'avec l'accord préalable des détenteurs des droits. [En savoir plus](#)

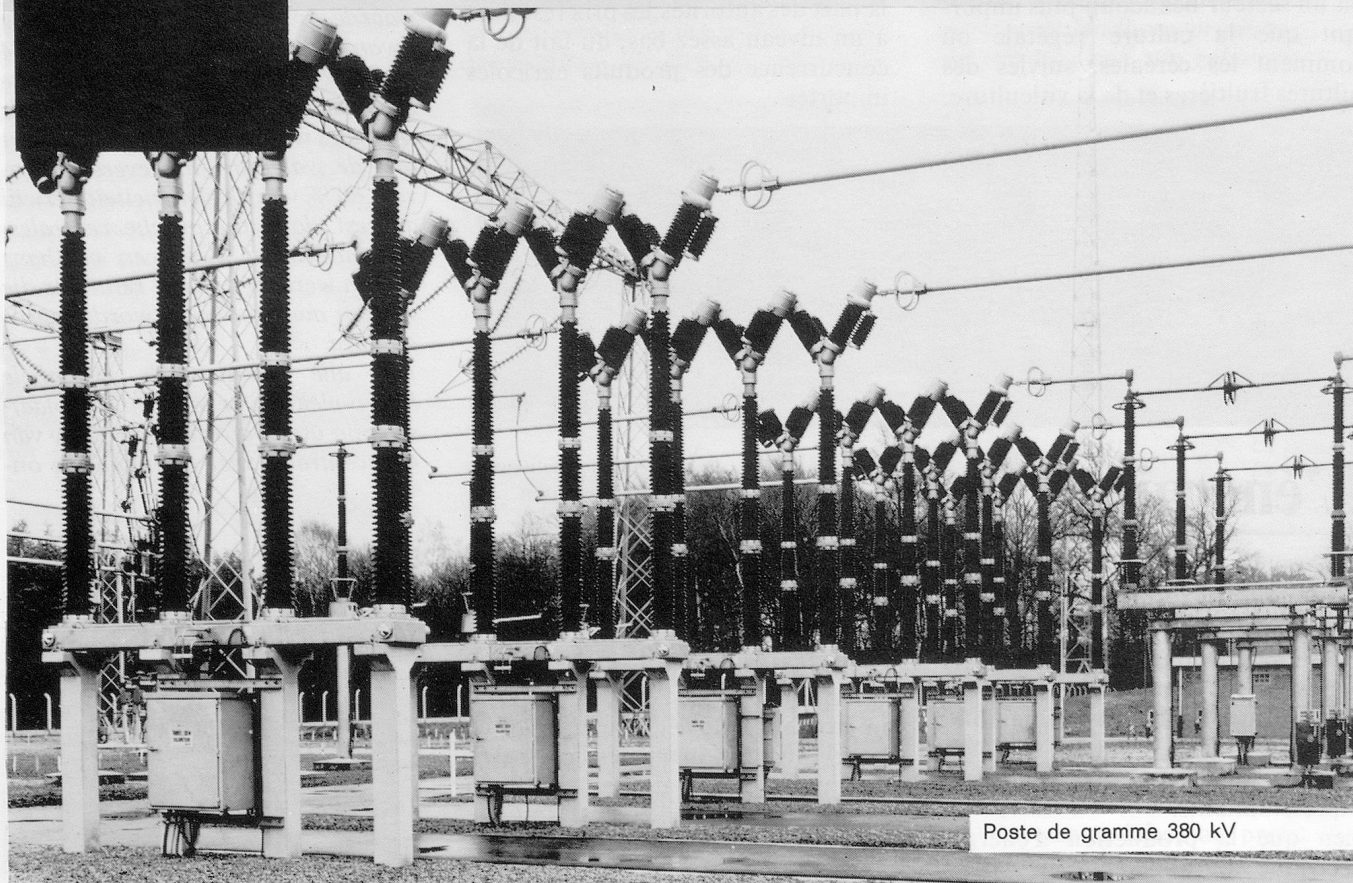
Terms of use

The ETH Library is the provider of the digitised journals. It does not own any copyrights to the journals and is not responsible for their content. The rights usually lie with the publishers or the external rights holders. Publishing images in print and online publications, as well as on social media channels or websites, is only permitted with the prior consent of the rights holders. [Find out more](#)

Download PDF: 15.01.2026

ETH-Bibliothek Zürich, E-Periodica, <https://www.e-periodica.ch>

Disjoncteurs tripolaires 420 kV à faible volume d'huile type FT - 2500 A - 50 kA



Poste de gramme 380 kV

Ce même poste de Gramme est équipé de disjoncteurs 170 kV, type FS 2500 A - 40 kA. Actuellement, plus de 1000 groupes tripolaires de la série F sont en service.

La gamme des disjoncteurs BROWN BOVERI comprend également :

- disjoncteurs à air comprimé série DLF, jusqu'à 1100 kV - 80 kA
- installations blindées au SF₆, jusqu'à 765 kV - 63 kA.

Les jeux de barres à 380 et 150 kV du poste de Gramme sont équipés de protections électroniques BROWN BOVERI:

- très grande rapidité (8 - 13 ms)
- insensibilité vis-à-vis de la saturation des T.I. principaux
- sélectivité totale

s.a. BROWN BOVERI n.v.

Rue de Stalle 96 - 1180 Bruxelles
Tél. 02 - 377 30 00 Télex 21.555

Ateliers : Rijksweg 15 - 2680 Bornem
Tél. 031 - 89 11 21 Télex 33.514