

Zeitschrift: Schweizer Revue : die Zeitschrift für Auslandschweizer
Herausgeber: Auslandschweizer-Organisation
Band: 5 (1966-1967)
Heft: 21

Rubrik: Communiqué de l'Ambassade : camps d'hiver 1966-1967

Nutzungsbedingungen

Die ETH-Bibliothek ist die Anbieterin der digitalisierten Zeitschriften auf E-Periodica. Sie besitzt keine Urheberrechte an den Zeitschriften und ist nicht verantwortlich für deren Inhalte. Die Rechte liegen in der Regel bei den Herausgebern beziehungsweise den externen Rechteinhabern. Das Veröffentlichen von Bildern in Print- und Online-Publikationen sowie auf Social Media-Kanälen oder Webseiten ist nur mit vorheriger Genehmigung der Rechteinhaber erlaubt. [Mehr erfahren](#)

Conditions d'utilisation

L'ETH Library est le fournisseur des revues numérisées. Elle ne détient aucun droit d'auteur sur les revues et n'est pas responsable de leur contenu. En règle générale, les droits sont détenus par les éditeurs ou les détenteurs de droits externes. La reproduction d'images dans des publications imprimées ou en ligne ainsi que sur des canaux de médias sociaux ou des sites web n'est autorisée qu'avec l'accord préalable des détenteurs des droits. [En savoir plus](#)

Terms of use

The ETH Library is the provider of the digitised journals. It does not own any copyrights to the journals and is not responsible for their content. The rights usually lie with the publishers or the external rights holders. Publishing images in print and online publications, as well as on social media channels or websites, is only permitted with the prior consent of the rights holders. [Find out more](#)

Download PDF: 15.04.2026

ETH-Bibliothek Zürich, E-Periodica, <https://www.e-periodica.ch>

CAMPS D'HIVER 1966-1967

Le Service des Jeunes du Secrétariat des Suisses de l'Etranger organise trois camps de ski au cours de cet hiver pour les jeunes filles et jeunes gens de 16 à 24 ans.

I) A la **Riedalp** (Valais), du 26 décembre 1966 au 4 janvier 1967 (réservé aux étudiantes et étudiants de 16 à 20 ans).

II) A la **Riedalp** (Valais), du 6 au 16 mars 1967.

III) A **Maloja** (Grisons), du 27 mars au 6 avril 1967.

Les formulaires d'inscription peuvent être obtenus à l'Ambassade de Suisse, 12, rue Guimard, Bruxelles 4.

Date limite d'inscription : Camp I : 15 novembre 1966; Camp II : 15 janvier 1967; Camp III : 15 février 1967.

Prix de participation : FS. 120,— (voyage et skilift à la charge des participants).

Des demandes de réduction justifiées pourront être examinées par l'Ambassade avant la transmission des inscriptions à Berne.

COURRIER DU LECTEUR

Un correspondant belge nous écrit :

« En panne en haute montagne, sur la route Napoléon, par une chaleur torride, je pensais bien ne plus pouvoir continuer ma route, ayant déjà eu des ennuis techniques. A ce moment, une voiture américaine, plaque belge, s'arrête et son conducteur me propose son aide. En un tournemain, il découvre l'origine de mes ennuis et me permet de rentrer à Bruxelles sans encombre. Je croyais avoir affaire à un compatriote, mais c'était un Suisse qui était à l'origine de cette aide providentielle et j'aimerais que vous consacriez quelques lignes à ce récit pour rendre hommage à votre compatriote. L.G.G. »

L'UNION SUISSE DE BRUXELLES

organise le **vendredi 4 novembre 1966**, dès 21 heures, avec l'**Union Sportive Suisse**, à l'Hôtel Atlanta, salle de la Rotonde

LE GRAND BAL D'AUTOMNE

conduit par l'orchestre réputé de Luc MACY et animé par Jean NARCY.

L'après-midi du **dimanche 18 décembre**, traditionnelle **fête de Noël**, Hôtel Atlanta, salle Dorée.

LA SOCIETE SUISSE DE GYMNASTIQUE

vous invite

Le samedi 26 novembre 1966, à 21 heures
Centre International Rogier
Salle Einstein, 32-34, rue du Progrès, Bruxelles

LE BAL DES GYMNASTES

La Royale Populaire
L'Ancienne de Saint-Gilles
Société Suisse de Gymnastique
animé par « The Brummel's ».
Participation aux frais : 50 F.

PROCHAIN COURRIER

Parution prévue fin janvier 1967. Articles et communications à envoyer au plus tard pour le 10 janvier 1967.

Le COURRIER SUISSE : 2, rue Philippe-le-Bon, Brux. 4. C.C.P. 387.48.

Editeur responsable :

J. PIERREHUMBERT, 151, avenue Chazal, Bruxelles 3.

Commission de rédaction : Cl. HAUSER, A. W. KLOPFENSTEIN, J. PIERREHUMBERT, Bruxelles.

Imprimerie Efbé, 623, chaussée de Mons, Bruxelles 7.

MOTS CROISES

SERIE DE LA CINQUIEME SUISSE

Les Mots croisés N° 2 nous ont valu 15 réponses, dont 13 exactes.

SOLUTION :

HORIZONTALEMENT : 1. Piccard - Sept. 2. Hue - Roi - Abri. 3. Elleb - Serbes. 4. Nelson - Plots. 5. Eurasian. 6. Massera - Ré. 7. EJ - Tira - Pus. 8. NO - Tunnels. 9. Eue - Meer - Ten. 10. Stuc - Snel - Ma. 11. Eros - Ramuz. 12. Arenes - Abéti.

VERTICALEMENT : 1. Phénomènes. 2. lule - Ajouter. 3. Celles - Eure. 4. Esus - Con. 5. Arboretum - Se. 6. Ro - Narines. 7. Dis - Sarnen. 8. Epi - Aera. 9. Sarlat - Lab. 10. Ebbon - Pst - Me. 11. Pret - Ru - Emut. 12. Tissées - Nazi.

CLASSEMENT :

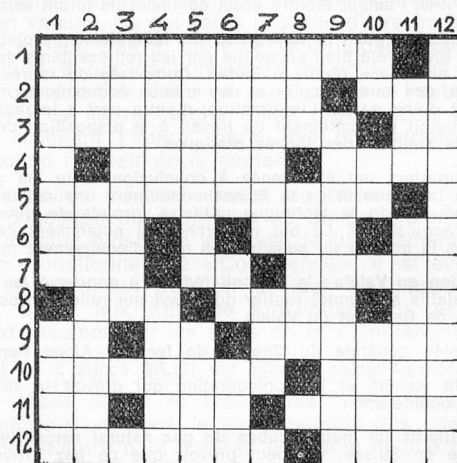
Après les 2 premiers numéros :

1. M. A. Ryner, Bruxelles; 2. M. F. Massart, Bruxelles; 3. M. M. Thévenaz, Bruxelles; 4. ex-aequo M. A. Schmid, Liège, Mme E. Wagner, Bruxelles, Mme F. Lässer, Bruxelles; 7. Mme C. Berguer, Bruxelles; 8. M. W. Kägi, Bruxelles; 9. Mme Ch. De Wolf, Alost; 10. M. W. Lorétan, Charleroi.

Suivent ensuite avec une réponse exacte :

11. Mme M. Schalch, Bruxelles; 12. M. C. Chardonnens, Bruxelles; 13. Mlle Y. Boss, Bruxelles; 14. Mme M. Taroli, Anvers; 15. M. P. Behets Wydemann, Bruxelles.

MOTS CROISES N° 3



DEFINITIONS

Horizontalement

1. Ainsi se comporte la 5me Suisse à l'égard des quatre autres.
2. Les nôtres se situent dans 22 cantons — Elle se jeta à l'eau avec son fils.
3. On n'en trouve guère parmi les Suisses — Pronom.
4. Mangeai en léger désordre — Nos compatriotes y sont peu nombreux.
5. Eparpillasse.
6. Maladie cryptogamique — Premier de trois d'une locution latine — Moqué.
7. Unité — Formation nationale-socialiste — Consul suisse apprécié en Belgique.
8. Auxiliaire — Agence rouge inversée — Pénétré.
9. Court, plat ou long — Sonore et bref — Raccourcit.
10. Parfois frères — Fait perdre.
11. Démonstratif — Célèbre commune belge — Le kilt de Tahiti.
12. Extraordinaire — Possessif.

Verticalement

1. Créera — Sigle européen.
2. Aller chez les Romains — Petit territoire belge.
3. Fonctions.
4. Appui — Signe orthographique.
5. Vends — Il avait un temple à Karnak.
6. Philosophe français (de bas en haut) — Unité de poids ancienne — Ingénieur suisse et... premier ministre d'Ethiopie au 19e s.
7. Qui ne se trouve pas dans les bords — Possessif.
8. Dans la rose — Propageât.
9. Provoqueras.
10. Symbole chimique — Ile — Cessé.
11. Possessif — Participe passé typiquement romand concernant une besogne ménagère hélas fréquente.
12. Heureusement modifiée en notre faveur !

Réponses à envoyer au Courrier Suisse, 2, rue Philippe-le-Bon, Bruxelles 4. Les réponses exactes sont classées d'après la date et l'heure d'affranchissement.

Le concours 5^e Suisse se terminera avec le N° 4 publié dans le Courrier de janvier 1967.