

**Zeitschrift:** Cartographica Helvetica : Fachzeitschrift für Kartengeschichte  
**Herausgeber:** Arbeitsgruppe für Kartengeschichte ; Schweizerische Gesellschaft für Kartographie  
**Band:** - (2011)  
**Heft:** 43

**Artikel:** kartenportal.ch  
**Autor:** [s.n.]  
**DOI:** <https://doi.org/10.5169/seals-131156>

### **Nutzungsbedingungen**

Die ETH-Bibliothek ist die Anbieterin der digitalisierten Zeitschriften auf E-Periodica. Sie besitzt keine Urheberrechte an den Zeitschriften und ist nicht verantwortlich für deren Inhalte. Die Rechte liegen in der Regel bei den Herausgebern beziehungsweise den externen Rechteinhabern. Das Veröffentlichen von Bildern in Print- und Online-Publikationen sowie auf Social Media-Kanälen oder Webseiten ist nur mit vorheriger Genehmigung der Rechteinhaber erlaubt. [Mehr erfahren](#)

### **Conditions d'utilisation**

L'ETH Library est le fournisseur des revues numérisées. Elle ne détient aucun droit d'auteur sur les revues et n'est pas responsable de leur contenu. En règle générale, les droits sont détenus par les éditeurs ou les détenteurs de droits externes. La reproduction d'images dans des publications imprimées ou en ligne ainsi que sur des canaux de médias sociaux ou des sites web n'est autorisée qu'avec l'accord préalable des détenteurs des droits. [En savoir plus](#)

### **Terms of use**

The ETH Library is the provider of the digitised journals. It does not own any copyrights to the journals and is not responsible for their content. The rights usually lie with the publishers or the external rights holders. Publishing images in print and online publications, as well as on social media channels or websites, is only permitted with the prior consent of the rights holders. [Find out more](#)

**Download PDF:** 16.04.2026

**ETH-Bibliothek Zürich, E-Periodica, <https://www.e-periodica.ch>**

# kartenportal.ch

Bisher suchte man Karten in Bibliothekskatalogen mit verbalen Angaben wie z. B. Autor, Titel und Jahr. Wie suchen Sie jedoch Karten, wenn Sie nur die Gegend der in Frage kommenden Karten kennen? Seit dem 1. September 2010 gibt es für die Suche in den Beständen der Schweizer Hochschulbibliotheken und der Schweizerischen Nationalbibliothek eine räumliche Suche, die über [www.kartenportal.ch](http://www.kartenportal.ch) aufgerufen werden kann (Abb. 1). Die vorhandenen Karten werden zu einem geographischen Namen oder zu einem selbst gewählten Kartenausschnitt aufgelistet. Wie bei den gängigen Suchmaschinen im Internet rangieren zuoberst in der Liste die Treffer mit der grössten Relevanz. Eine Zeitschiene ermöglicht die Eingrenzung der Resultate für den gewünschten Zeitraum der Herausgabe der Karte, und mit der Veränderung des Massstabsbereichs ist die gezielte Suche nach gross- und kleinmasstäblichen Karten möglich. Die Suche erstreckt sich über bibliographische Aufnahmen, welche Koordinaten umfassen, die die geographische Suche überhaupt ermöglichen. Die Trefferliste führt in den Metakatalog swissbib (Abb. 2), von wo Sie zum Bestand der gewünschten Bibliothek gelangen können. Für bereits digitalisierte Bilder gibt es in swissbib zudem einen Link auf das digitale Objekt (Abb. 3) der jeweiligen Bibliothek.

Das innovative Konzept der geographischen Suche in Bibliothekskatalogen wurde im Rahmen des Projekts Elektronische Bibliothek Schweiz durch das Teilprojekt [kartenportal.ch](http://www.kartenportal.ch) in Auftrag gegeben und durch die Firma Klokant Technologies GmbH realisiert. Die webbasierte Suche ist vorerst für ein Jahr aufgeschaltet, eine Weiterentwicklung wird angestrebt.

Die geographische Suche nach Karten in einem übergreifenden Bibliothekskatalog ist ein altes, bisher erstmals realisiertes Anliegen. Bisherige Lösungsansätze zielten z.B. auf die Verlinkung von Blattübersichten zu den bibliographischen Aufnahmen im Bibliothekskatalog. Ende November 2008 trafen sich rund einhundert Wissenschaftler aus acht Ländern in Bern, um an der interdisziplinären Konferenz «Historic Maps and Imagery for Modern Scientific Applications» ihre Forschungen vorzustellen. Die Tagung diente auch als Plattform zum Austausch von Ideen und Analysemöglichkeiten für die Erschliessung historischer Plan- und Bilddaten. Dabei entstand ein erster Kontakt zu einem Teilnehmer der Konferenz, der uns auf sein Projekt Oldmapsonline aufmerksam machte (<http://blog.oldmapsonline.org>). 2009 stellte Petr Pridal seine Tools in einem Poster an der ICHC 2009 und an der ISCEM in Kopenhagen vor. Die Präsentationen stiessen auf ein hohes Interesse. Nach der Erarbeitung eines Lastenheftes, der Einholung von Offerten und dem erfolgreichen Vertragsabschluss mit der Firma Klokant Technologies GmbH konnte im April 2010 mit der Entwicklung des Prototyps zur geographischen Suche begonnen werden, welche jetzt frei zugänglich ist. Ein Feedback im Hinblick auf die Weiterentwicklung der geographischen Suche ist uns willkommen.

thomas.kloeti@ub.unibe.ch  
jost.schmid@zb.uzh.ch

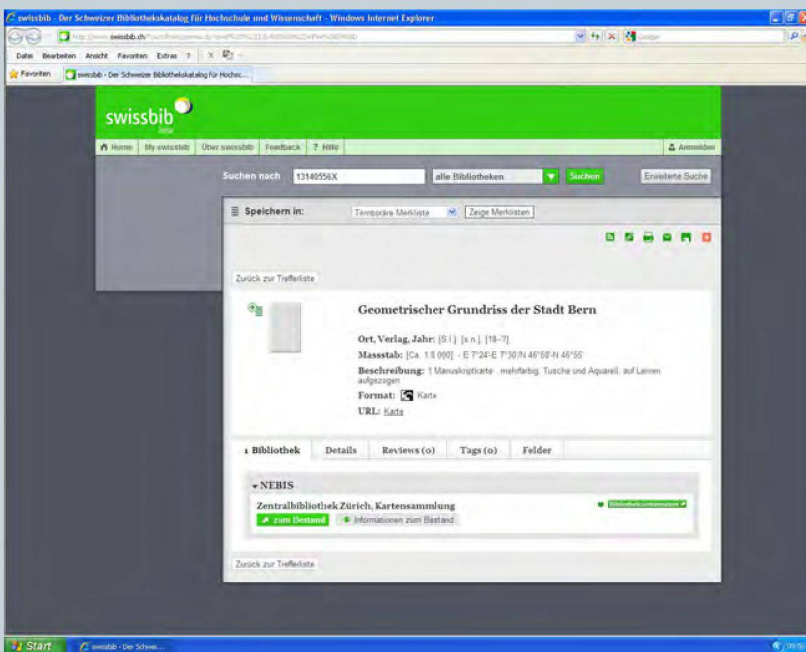
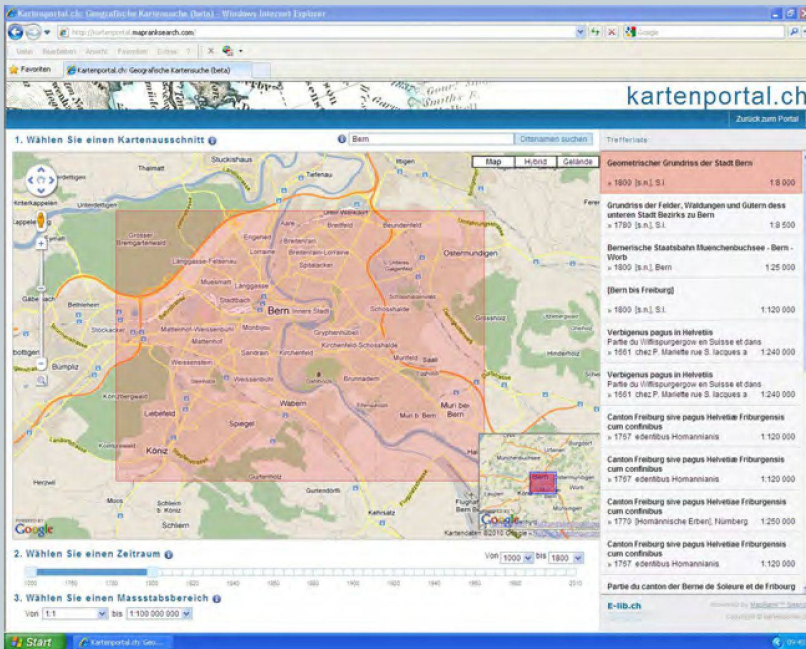


Abb.1 (oben): Graphische Suche in [kartenportal.ch](http://kartenportal.ch)  
Abb.2 (Mitte): Bibliographische Aufnahme in [swissbib](http://swissbib)  
Abb.3 (unten): Bilddatei der Zentralbibliothek Zürich