

**Zeitschrift:** Cartographica Helvetica. Sonderheft  
**Herausgeber:** Arbeitsgruppe für Kartengeschichte ; Schweizerische Gesellschaft für Kartographie  
**Band:** 23 (2014)

## **Endseiten**

### **Nutzungsbedingungen**

Die ETH-Bibliothek ist die Anbieterin der digitalisierten Zeitschriften auf E-Periodica. Sie besitzt keine Urheberrechte an den Zeitschriften und ist nicht verantwortlich für deren Inhalte. Die Rechte liegen in der Regel bei den Herausgebern beziehungsweise den externen Rechteinhabern. Das Veröffentlichen von Bildern in Print- und Online-Publikationen sowie auf Social Media-Kanälen oder Webseiten ist nur mit vorheriger Genehmigung der Rechteinhaber erlaubt. [Mehr erfahren](#)

### **Conditions d'utilisation**

L'ETH Library est le fournisseur des revues numérisées. Elle ne détient aucun droit d'auteur sur les revues et n'est pas responsable de leur contenu. En règle générale, les droits sont détenus par les éditeurs ou les détenteurs de droits externes. La reproduction d'images dans des publications imprimées ou en ligne ainsi que sur des canaux de médias sociaux ou des sites web n'est autorisée qu'avec l'accord préalable des détenteurs des droits. [En savoir plus](#)

### **Terms of use**

The ETH Library is the provider of the digitised journals. It does not own any copyrights to the journals and is not responsible for their content. The rights usually lie with the publishers or the external rights holders. Publishing images in print and online publications, as well as on social media channels or websites, is only permitted with the prior consent of the rights holders. [Find out more](#)

**Download PDF:** 23.02.2026

**ETH-Bibliothek Zürich, E-Periodica, <https://www.e-periodica.ch>**

## Liste der Sonderhefte

### Sonderheft 1

Oberli, Alfred: *Die Michaelis-Karte des Kantons Aargau 1:50 000 1837–1849*. (1991. 16 S. 18 Abb. Kommentar zur Faksimileausgabe). CHF 8.00.

### Sonderheft 2

Oberli, Alfred: *Trigonometrisch-Topographische Karte des Kantons Aargau 1:25 000 1837–1843*. (1991. 16 S. 22 Abb. Kommentar zur Faksimileausgabe). CHF 8.00.

### Sonderheft 3

Dürst, Arthur: *Andreas Hefti, Topograph und Kartograph 1862–1931*. (1993. 14 S. 13 Abb. Kommentar zur Faksimileausgabe). CHF 8.00.

### Sonderheft 4

Castellani Zahir, Elisabeth; Voogt, Johan W.F.; Ingen-Housz, Johannes M.L.; Feldmann, Hans-Uli: *Henripolis: Karten zu einem Stadtgründungsprojekt des 17. Jahrhunderts*. (1993. 9 S. 8 Abb. Kommentar zur Faksimileausgabe). CHF 8.00.

### Sonderheft 5

Giudicetti, Franchino: *Die italienischen Nachzeichnungen der Schweizer Karte des Aegidius Tschudi, 1555–1598*. (1993. 15 S. 8 Abb.). CHF 8.00.

### Sonderheft 6

Dürst, Arthur; Feldmann, Hans-Uli; Höhener, Hans-Peter; Oehrli, Markus (Hrsg.): *Die Ostschweiz im Bild der frühen Kartenmacher*. (1994. 56 S. 91 Abb.). CHF 20.00.

### Sonderheft 7

Dubas, Jean; Feldmann, Hans-Uli: *Typus Agri Friburgensis: Die erste Karte des Kantons Freiburg von Wilhelm Techtermann 1578 = La première carte du canton de Fribourg de Guillaume Techtermann 1578*. (1994. 20 S. 20 Abb. Kommentar zur Reproduktion). CHF 8.00.

### Sonderheft 8

Rickenbacher, Martin: *Das Alpenpanorama von Micheli du Crest – Frucht eines Versuches zur Vermessung der Schweiz im Jahre 1754*. (1995. 24 S. 17 Abb. Kommentar zur Faksimileausgabe). CHF 8.00.

### Sonderheft 9

Pelletier, Monique: *Die herzförmigen Weltkarten von Oronce Fine = Le monde dans un coeur, les deux mappemondes d'Oronce Fine*. (1995. 16 S. 11 Abb. Kommentar zur Faksimileausgabe). CHF 8.00.

### Sonderheft 10

Wallner, Thomas; Feldmann, Hans-Uli: *Die Topographische Karte des Kantons Solothurn von Urs Josef Walker, 1832*. (1995. 12 S. 18 Abb. Kommentar zur Faksimileausgabe). CHF 8.00.

### Sonderheft 11

Giudicetti, Franchino: *Eine Ergänzung der Bibliographie der Gesamtkarten der Schweiz von Mercator bis 1802*. (1996. 64 S. 31 Abb.). CHF 25.00.

### Sonderheft 12

Dürst, Arthur: *Die «Chorographia et topographia» von 1566 des Sebastian Schmid (1533–1586)*. (1996. 20 S. 36 Abb. Kommentar zur Faksimileausgabe). CHF 20.00.

### Sonderheft 13

Cavelti Hammer, Madlena; Feldmann, Hans-Uli; Oehrli, Markus (Hrsg.): *Farbe, Licht und Schatten. Die Entwicklung der Reliefkartographie seit 1660*. (1997. 48 S. 77 Abb.). CHF 20.00.

### Sonderheft 14

Dürst, Arthur: *Die Europa-Karte von Gerard Mercator, 1572*. (1998. 24 S. 25 Abb. Kommentar zur Faksimileausgabe). CHF 12.00.

### Sonderheft 15

Klöti, Thomas; Oehrli, Markus; Feldmann, Hans-Uli (Hrsg.): *Der Weltensammler. Eine aktuelle Sicht auf die 16 000 Landkarten des Johann Friedrich von Ryhiner (1732–1803)*. (1998. 60 S. 64 Abb.). CHF 20.00.

### Sonderheft 16

Scharfe, Wolfgang (Hrsg.): *8. Kartographiehistorisches Colloquium Bern 1996. Vorträge und Berichte*. (2000. X, 225 S. 111 Abb.). CHF 30.00.

### Sonderheft 17

Höhener, Hans-Peter: *Die Gebietseinteilung der Schweiz von der Helvetik bis zur Mediation (1798–1803)*. (2003. 20 S. 18 Abb. Kommentar zur Faksimileausgabe). CHF 12.00.

### Sonderheft 18

Wyder, Samuel: *Grenz-, Zehnten- und Befestigungspläne des Zürcher Gebiets von Hans Conrad Gyger (1599–1674)*. (2006. 54 S. 51 Abb.). CHF 25.00.

### Sonderheft 19

Oehrli, Markus (Hrsg.): *Paper and poster abstracts of the 22nd International Conference on the History of Cartography, Berne 2007 = Zusammenfassungen der Vorträge und Poster der 22. Internationalen Konferenz zur Geschichte der Kartographie, Bern 2007* (2007. 224 S. 11 Abb.). CHF 30.00.

### Sonderheft 20

Schmid, Jost (Hrsg.): *Kartenwelten: die Kartensammlung der Zentralbibliothek Zürich*. (2010. 56 S. 57 Abb.). CHF 20.00.

### Sonderheft 21

Feldmann, Hans-Uli; Wyder, Samuel: *Hans Conrad Gyger: seine Schweizerkarten (1620–1657)*. (2012. 20 S. 20 Abb. Kommentar zur Faksimileausgabe). CHF 18.00.

### Sonderheft 22

Rickenbacher, Martin: *Die Exkursionskarten des Schweizer Alpen-Club: eine erfolgreiche Zusammenarbeit mit der Landestopographie*. (2013. 36 S. 30 Abb. Kommentar zur Faksimileausgabe). CHF 20.00.

### Sonderheft 23

Oehrli, Markus; Rickenbacher, Martin (Mitarbeit): *Deutsche Kriegskarten der Schweiz 1939–1945: Ein Vademecum*. (2014. 100 S. 50 Abb.). CHF 48.00.

### Bestelladresse:

Verlag Cartographica Helvetica  
 Untere Längmatt 9, CH-3280 Murten  
 Tel. und Fax: +41-26-670 10 50  
 info@cartographica-helvetica.ch  
 www.kartengeschichte.ch



## Faksimiles aus unserem Verlag

Die Arbeitsgruppe für Kartengeschichte der Schweizerischen Gesellschaft für Kartographie gibt seit 1990 die halbjährlich erscheinende Fachzeitschrift *Cartographica Helvetica* als Kommunikationsmittel für Kartensammler, Kartenforscher und Kartenliebhaber heraus. Der Verlag Cartographica Helvetica faksimiliert auch Manuskriptkarten sowie seltene gedruckte Karten. Zu den Faksimiles sind eine Reihe von Sonderheften erschienen, die meistens eine ausführlichere Version von bereits in *Cartographica Helvetica* publizierten Beiträgen bilden.

**Aargau:** *Topographische Karte des eidgenössischen Kantons Aargau* 1:50 000 von Ernst Heinrich Michaelis, 1849 (4 Blätter, s/w, je 66x56 cm, mit Kommentar = Sonderheft 1). Murten, 1991. CHF 110.00.

**Aargau:** *Trigonometrisch-Topographische Karte des eidgenössischen Kantons Aargau* 1:25 000 von Ernst Heinrich Michaelis, 1837–1843 (18 Blätter, farbig, je ca. 40x48 cm, mit Kommentar = Sonderheft 2). Murten, 1991. Je CHF 40.00/Blatt.

**Aigle:** *Carte du Gouvernement d'Aigle* ca. 1:60 000 von Isaac Gamaliel de Rovérea und Johann Samuel Gruner, 1788 (s/w, 43x38 cm). Murten, 1993. CHF 40.00.

**Alpen:** *Prospect Geometrique des Montagnes neigées* von Jacques-Barthélemy Micheli du Crest, 1755 und Computerplot, 1995 (s/w, 65x19 cm und 65x11 cm auf 1 Blatt, mit Kommentar = Sonderheft 8). Murten, 1995. CHF 55.00.

**Avenches:** *Plan de la Ville d'Avenche en Suisse et de l'Enceinte d'Aventicum Helvetorum* ca. 1:6000 von David Fornerod und Erasmus Ritter, 1786 (s/w, 39x35 cm). Murten, 1993. CHF 40.00.

**Baden:** «Kriegsspielkarte» *Baden* 1:10 000 von Andreas Hefti, 1897 (farbig, 3 Teile zusammen 118x60 cm, mit Kommentar = Sonderheft 3). Murten, 1993. [Vertrieb auch als Einzelblätter «Baden», «Würenlos» und «Buchs (ZH)»]. CHF 60.00/Blatt.

**Basel:** *Topographische Aufnahme* 1:25 000 von Friedrich Baader, 1839 (farbig, 100x65 cm). Murten, 2000. CHF 60.00.

**Bern:** *Topographische Aufnahme (Originalzeichnung Dufourkarte Blatt XII, 3)* 1:25 000 von Johann Heinrich Denzler, 1856 (farbig, 70x48 cm, mit Kommentar). Murten, 1996. CHF 55.00.

**Berner Oberland:** *Carte d'une Partie très interessante de la Suisse* 1:120 000 von Johann Rudolf Meyer, Johann Heinrich Weiss und Joachim Eugen Müller, 1796 (2-farbig, 47x66 cm, mit Kommentar = 16/97 23–30). Murten, 1997. CHF 55.00.

**Europa:** *Evropae descriptio emendata* von Gerard Mercator, 1572 (15 Blätter, s/w, je 32x45 cm, mit Kommentar = Sonderheft 14). Murten, 1998. CHF 330.00.

**Freiburg:** *Typus agri Friburgensis* ca. 1:100 000 von Wilhelm Techtermann, 1578 (farbig, 57x53 cm, mit Kommentar = Sonderheft 7). Murten, 1994. CHF 65.00.

**Freiburg:** *Environs de Fribourg* 1:25 000 von Johann Conrad Werdmüller, 1847 (s/w, Kupferstich, 21x16 cm, mit Kommentar). Murten, 1995. CHF 70.00.

**Genf:** *Carte des environs de Genève* 1:48 000 von Henri Mallet, 1776 (2-farbig, 69x47 cm). Murten, 1993. CHF 55.00.

**Graubünden:** *Alpinae seu Foederatae Rhaetiae Subditarumque ei Terrarum nova descriptio* ca. 1:330 000 von Fortunat Sprecher von Bernegg und Philipp Klüwer, ca. 1620 (s/w, 51x39 cm, mit Kommentar = 5/92 17–20). Murten, 1992. CHF 55.00.

**Henripolis:** *Representation du plan et assiette de la nouvelle ville nommée Henripolis* ca. 1:40 000 von Pieter van den Keere, 1626 (s/w, 41x32 cm, mit Kommentar = Sonderheft 4). Murten, 1993. CHF 55.00.

**Jura:** *General Charte der Jura Gewaesser*, 1:50 000, 1816/17 (farbig, 75x70 cm, Karte zusammengesetzt 135x32,5 cm, mit Kommentar). Murten, 2004. CHF 55.00.

**Matterhorn:** *Evolena–Zermatt–Monte Rosa* 1:50 000 von Rudolf Leuzinger, 1892 (farbig, 70x48 cm). Bern, 1987. CHF 55.00.

**Mont Blanc:** *La Chaîne du Mont-Blanc* 1:50 000 von Louis Kurz und Xaver Imfeld, 1896 (farbig, 96x50 cm). Bern, 1986. CHF 55.00.

**Neunkirch:** *Neunkirch* (Siegfriedkarte Blatt 15) 1:25 000 von Conrad Auer, 1879 (farbig, 35x24 cm, mit Kommentar = 4/91 3–16). Murten, 1992. CHF 40.00.

**Rhonegletscher:** *Excursions-Karte des Schweizer-Alpen-Club für 1864 & 1865/unter der Direction des Redactions-Comités gestochen von R. Leuzinger* 1:50 000 (s/w, 40 x 59 cm, mit Kommentar = Sonderheft 22). Murten, 2013. CHF 38.00 (gefalzt), CHF 55.00 (plano auf Spezialpapier).

**Schaffhausen:** *Karte des Kantons Schaffhausen* 1:25 000 von Heinrich Peyer, 1684 (farbig, 80x68 cm, 50 % der Originalgrösse, mit Kommentar = 22/00 21–30). Murten, 2000. CHF 60.00.

**Schweiz:** «Faksimile der Manuskriptkarte von 1657» ca. 1:350 000 (farbig, 106x83 cm, mit Kommentar = Sonderheft 21). Murten, 2012. CHF 65.00.

**Schweiz:** *Helvetische Republik in XIX Cantone eingetheilt, beschlossen in Paris den 19. Februar 1803* von Johannes Walch (farbig, 63 x 45 cm, mit Kommentar = Sonderheft 17). Murten, 2003. CHF 55.00.

**Schweiz:** *Erste Post & Dampfschiffahrt Reise Carte der Schweiz* ca. 1:750 000 von Hieronymus Rumpf, 1844 (farbig, 44x29 cm, mit Kommentar = 12/95 42–44). Murten, 1995. CHF 40.00.

**Schweiz:** «Zollkarte der Schweiz» ca. 1:500 000 von Johann Kaspar Zellweger und Heinrich Keller, 1825 (farbig, 77x53 cm, mit Kommentar = 14/96 25–34). Murten, 1996. CHF 40.00.

**Solothurn:** *Carte des Cantons Solothurn* 1:60 000 von Urs Josef Walker, 1832 (s/w, 92x77 cm, mit Kommentar = Sonderheft 10). Murten, 1995. CHF 60.00.

**Solothurn:** *Plan der Stadt und des Stadtbezirks Solothurn* ca. 1:10 000 von Johann Baptist Altermatt, 1822 (s/w, 48x51 cm). Murten, 1996. CHF 40.00.

**Vermessung:** *Chorographia et Topographia* von Sebastian Schmid, 1566 (1 Heft, s/w, mit Kommentar = Sonderheft 12). Murten, 1996. CHF 55.00.

**Wallis:** *Wallisser landt* ca. 1:200 000 von Johannes Schalbetter und Sebastian Münster, 1545 (2 Blätter, s/w, je 34x26 cm, mit Kommentar = 5/92 31–40). Murten, 1992. CHF 55.00.

**Welt:** *Recens, et integra Orbis descriptio* ca. 1:55 Mio. (Äquator) von Oronce Fine, 1536 (farbig, 58x51 cm, mit Kommentar = Sonderheft 9). Murten, 1995. CHF 65.00.

**Zentralschweiz:** *Reliefkarte der Centralschweiz*, ca. 1:100 000 von Xaver Imfeld, 1887 (farbig, 64x51 cm). Murten, 2006. CHF 60.00.

Massangaben sind Breite x Höhe des Kartenbildes, auf ganze Zentimeter gerundet.

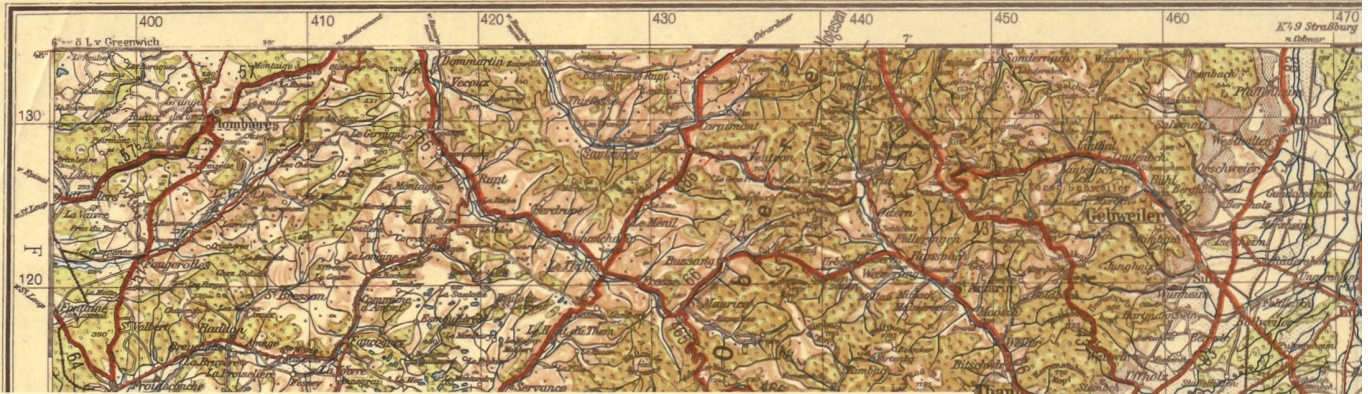
s/w = schwarz-weiss.

Preisangaben exklusive Versandkosten.

## Bestelladresse:

Verlag Cartographica Helvetica  
Untere Längmatt 9, CH-3280 Murten  
Tel. und Fax: +41-26-670 10 50  
info@cartographica-helvetica.ch  
www.kartengeschichte.ch





Der Generalstab des deutschen Heeres gab im Zweiten Weltkrieg eine beeindruckende Reihe von Karten zur Schweiz heraus: topografische Kartenwerke 1:25 000 und 1:100 000, eine Befestigungskarte in mehreren Auflagen, eine Strassenzustandskarte, einen Atlas mit Stadtplänen usw. Hier werden diese Karten erstmals umfassend dokumentiert und gewürdigt.

## Aus dem Inhalt:

- Detaillierte Beschreibung aller Karten und ihrer Grundlagen
- Chronologie der Ereignisse: Von der Planung und Produktion der ersten Karten über die Zusammenhänge mit der Operation «Tannenbaum» 1940 bis zur *Deutschen Heereskarte* 1944/45
- Reproduktions- und drucktechnische Details, Enttarnung der Druckereien
- Aspekte des weltweiten Kartenprogramms des deutschen Heeres
- Organisation des deutschen Kriegskarten- und Vermessungswesens mit neu recherchierter Biografie des Generalleutnants Hemmerich

