

**Zeitschrift:** Revue suisse : la revue des Suisses de l'étranger  
**Herausgeber:** Organisation des Suisses de l'étranger  
**Band:** 42 (2015)  
**Heft:** 2

**Rubrik:** Images : terminus mers du Sud

### **Nutzungsbedingungen**

Die ETH-Bibliothek ist die Anbieterin der digitalisierten Zeitschriften auf E-Periodica. Sie besitzt keine Urheberrechte an den Zeitschriften und ist nicht verantwortlich für deren Inhalte. Die Rechte liegen in der Regel bei den Herausgebern beziehungsweise den externen Rechteinhabern. Das Veröffentlichen von Bildern in Print- und Online-Publikationen sowie auf Social Media-Kanälen oder Webseiten ist nur mit vorheriger Genehmigung der Rechteinhaber erlaubt. [Mehr erfahren](#)

### **Conditions d'utilisation**

L'ETH Library est le fournisseur des revues numérisées. Elle ne détient aucun droit d'auteur sur les revues et n'est pas responsable de leur contenu. En règle générale, les droits sont détenus par les éditeurs ou les détenteurs de droits externes. La reproduction d'images dans des publications imprimées ou en ligne ainsi que sur des canaux de médias sociaux ou des sites web n'est autorisée qu'avec l'accord préalable des détenteurs des droits. [En savoir plus](#)

### **Terms of use**

The ETH Library is the provider of the digitised journals. It does not own any copyrights to the journals and is not responsible for their content. The rights usually lie with the publishers or the external rights holders. Publishing images in print and online publications, as well as on social media channels or websites, is only permitted with the prior consent of the rights holders. [Find out more](#)

**Download PDF:** 13.12.2025

**ETH-Bibliothek Zürich, E-Periodica, <https://www.e-periodica.ch>**



## Terminus mers du Sud

Il a rêvé d'un paradis terrestre et est devenu célèbre grâce à ses tableaux de Tahiti et des îles Marquises. Paul Gauguin, né en 1848, a peint sa vision idéale d'un monde exotique intact où nature et culture, mystique et érotisme, rêve et réalité se mêlent harmonieusement. Mais il n'a pas trouvé le paradis. Il est décédé en 1903, appauvri, malade et solitaire sur l'île d'Hiva Oa, aux Marquises.

La Fondation Beyeler, à Bâle, présente jusqu'à fin juillet la plus grande exposition consacrée à Gauguin depuis des décennies, avec ses œuvres les plus renommées, en provenance du monde entier. Par exemple de Boston: «D'où venons-nous? Que sommes-nous? Où allons-nous?», ou du musée Pouchkine de Moscou: «Rupe Rupe, La cueillette des fruits» ou encore la toile la plus chère au monde, «Nafea faaipoipo», vendue début février par la collection bâloise Rudolf Staehelin à un collectionneur anonyme.

BARBARA ENGEL

Exposition du 8 février au 28 juillet 2015, tous les jours de 10h à 18h, le jeudi jusqu'à 20h. Informations et réservations sous [www.fondationbeyeler.ch](http://www.fondationbeyeler.ch)



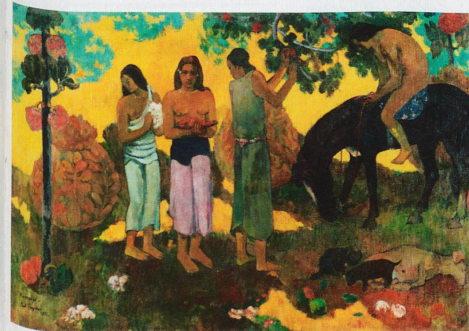
Autoportrait à la palette 1893/94, collection particulière



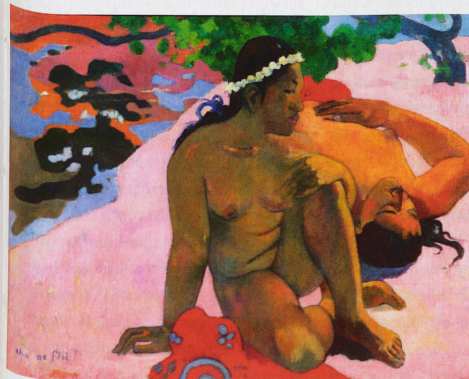
Baigneurs 1902, collection particulière



D'où venons-nous? Que sommes-nous? Où allons-nous? 1897/98, Museum of Fine Arts Boston



Rupé Rupé, 1899, Musée Pouchkine, Moscou



Aha oe feii? Eh quoi! Tu es jalouse? 1892, Musée Pouchkine, Moscou



Nafea faaipoipo? Quand te maries-tu? 1892