

Zeitschrift: Revue suisse : la revue des Suisses de l'étranger
Herausgeber: Organisation des Suisses de l'étranger
Band: 40 (2013)
Heft: 4

Rubrik: Images : chef-d'œuvre d'ingénierie

Nutzungsbedingungen

Die ETH-Bibliothek ist die Anbieterin der digitalisierten Zeitschriften auf E-Periodica. Sie besitzt keine Urheberrechte an den Zeitschriften und ist nicht verantwortlich für deren Inhalte. Die Rechte liegen in der Regel bei den Herausgebern beziehungsweise den externen Rechteinhabern. Das Veröffentlichen von Bildern in Print- und Online-Publikationen sowie auf Social Media-Kanälen oder Webseiten ist nur mit vorheriger Genehmigung der Rechteinhaber erlaubt. [Mehr erfahren](#)

Conditions d'utilisation

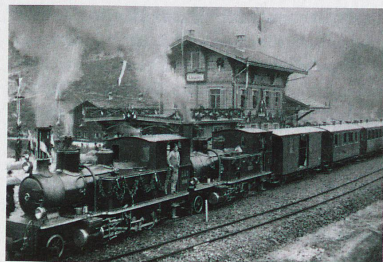
L'ETH Library est le fournisseur des revues numérisées. Elle ne détient aucun droit d'auteur sur les revues et n'est pas responsable de leur contenu. En règle générale, les droits sont détenus par les éditeurs ou les détenteurs de droits externes. La reproduction d'images dans des publications imprimées ou en ligne ainsi que sur des canaux de médias sociaux ou des sites web n'est autorisée qu'avec l'accord préalable des détenteurs des droits. [En savoir plus](#)

Terms of use

The ETH Library is the provider of the digitised journals. It does not own any copyrights to the journals and is not responsible for their content. The rights usually lie with the publishers or the external rights holders. Publishing images in print and online publications, as well as on social media channels or websites, is only permitted with the prior consent of the rights holders. [Find out more](#)

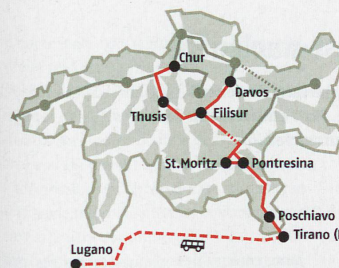
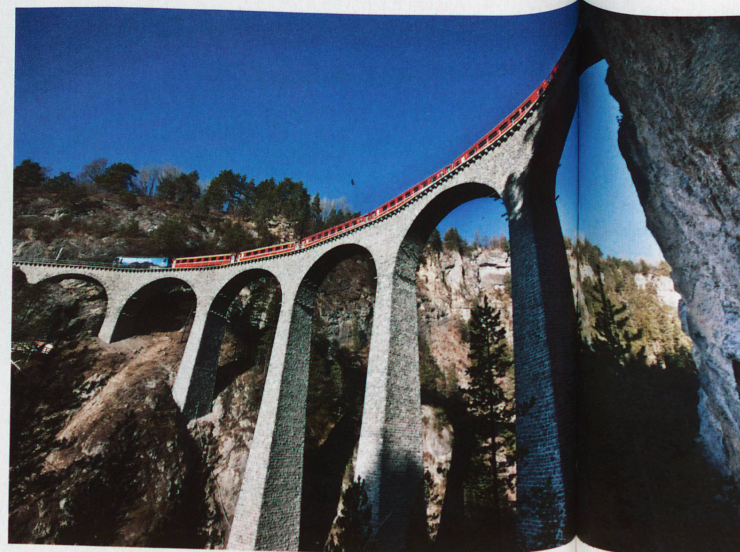
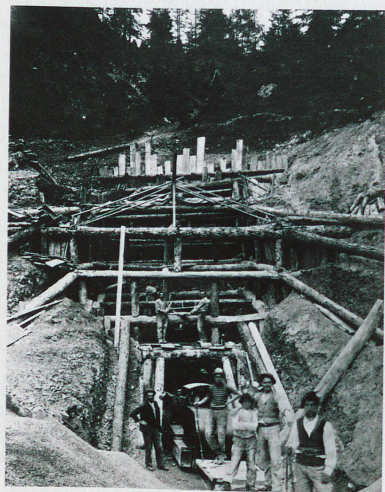
Download PDF: 15.12.2025

ETH-Bibliothek Zürich, E-Periodica, <https://www.e-periodica.ch>



Chef-d'œuvre d'ingénierie

Inaugurée en 1903, la ligne ferroviaire de l'Albula des Chemins de fer rhétiques est l'une des plus spectaculaires au monde et constitue un chef-d'œuvre d'ingénierie. On compte 55 viaducs et 33 tunnels entre Thusis dans la vallée du Rhin et Saint-Moritz en Engadine. Deux ingénieurs ferroviaires considérés comme les meilleurs de leur temps, Friedrich Hennings, de Kiel en Allemagne et Robert Moser, de Zurich, ont conçu cette ligne.



Avant sa construction, il fallait 14 heures pour relier Coire à l'Engadine via le col du Julier, aujourd'hui il en faut deux en train. Avec le prolongement par le col de la Bernina vers le Val Poschiavo puis jusqu'à Tirano en Italie, cette ligne a été inscrite en 2008 au Patrimoine mondial de l'Unesco. C'est la troisième au monde avec les chemins de fer de montagne en Inde et la ligne de Semmering en Autriche.

www.rhb.ch; www.bahnmuseum-albula.ch

