

Zeitschrift: Revue suisse : la revue des Suisses de l'étranger
Herausgeber: Organisation des Suisses de l'étranger
Band: 33 (2006)
Heft: 6

Rubrik: Images : dans les Alpes

Nutzungsbedingungen

Die ETH-Bibliothek ist die Anbieterin der digitalisierten Zeitschriften auf E-Periodica. Sie besitzt keine Urheberrechte an den Zeitschriften und ist nicht verantwortlich für deren Inhalte. Die Rechte liegen in der Regel bei den Herausgebern beziehungsweise den externen Rechteinhabern. Das Veröffentlichen von Bildern in Print- und Online-Publikationen sowie auf Social Media-Kanälen oder Webseiten ist nur mit vorheriger Genehmigung der Rechteinhaber erlaubt. [Mehr erfahren](#)

Conditions d'utilisation

L'ETH Library est le fournisseur des revues numérisées. Elle ne détient aucun droit d'auteur sur les revues et n'est pas responsable de leur contenu. En règle générale, les droits sont détenus par les éditeurs ou les détenteurs de droits externes. La reproduction d'images dans des publications imprimées ou en ligne ainsi que sur des canaux de médias sociaux ou des sites web n'est autorisée qu'avec l'accord préalable des détenteurs des droits. [En savoir plus](#)

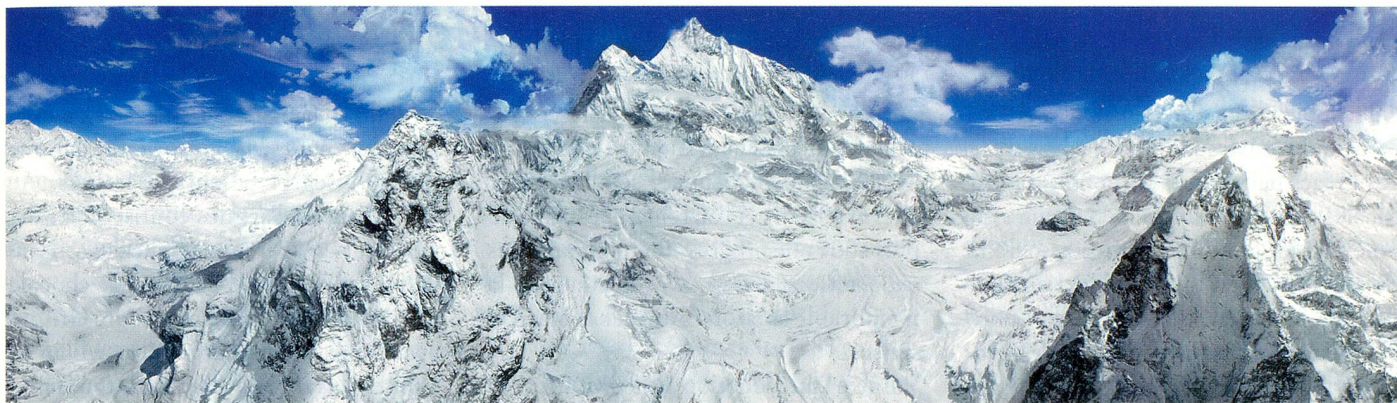
Terms of use

The ETH Library is the provider of the digitised journals. It does not own any copyrights to the journals and is not responsible for their content. The rights usually lie with the publishers or the external rights holders. Publishing images in print and online publications, as well as on social media channels or websites, is only permitted with the prior consent of the rights holders. [Find out more](#)

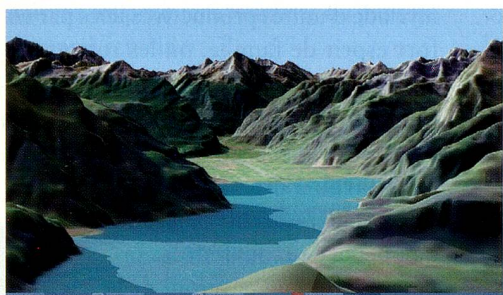
Download PDF: 02.01.2026

ETH-Bibliothek Zürich, E-Periodica, <https://www.e-periodica.ch>

Dans les Alpes. Sous cet intitulé, le Kunsthau Zürich montre comment les Alpes ont été mises en image par des scientifiques, des artistes et des amateurs, faisant de la région naturelle une région culturelle. Des ex-voto aux photographies touristiques anciennes en passant par des maquettes cartographiques, des dessins publicitaires et des œuvres artistiques, l'exposition présente quelque 300 œuvres du XVII^e siècle à nos jours. www.kunsthau.ch



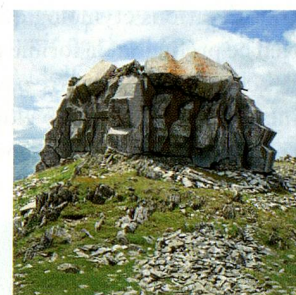
Hiroiyuki Masuyama: Cervin, 2004



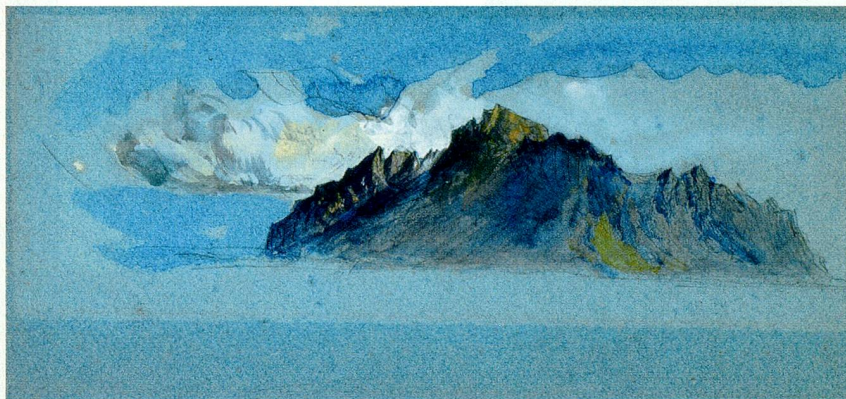
Atlas de la Suisse, 2004, DVD interactif



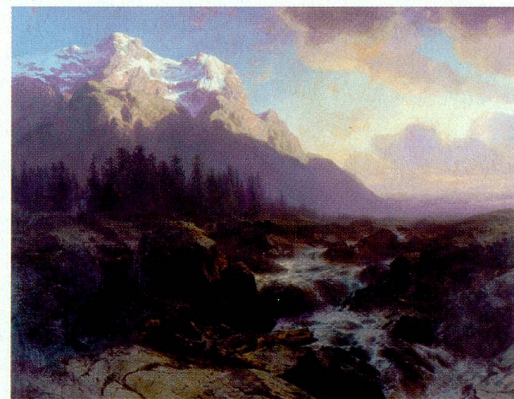
Armin Linke: Modèle des Alpes



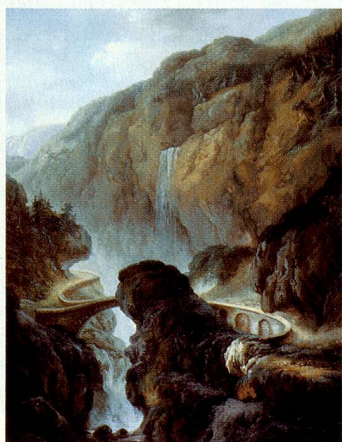
Leo Fabrizio: Gütsch, p9, 2002



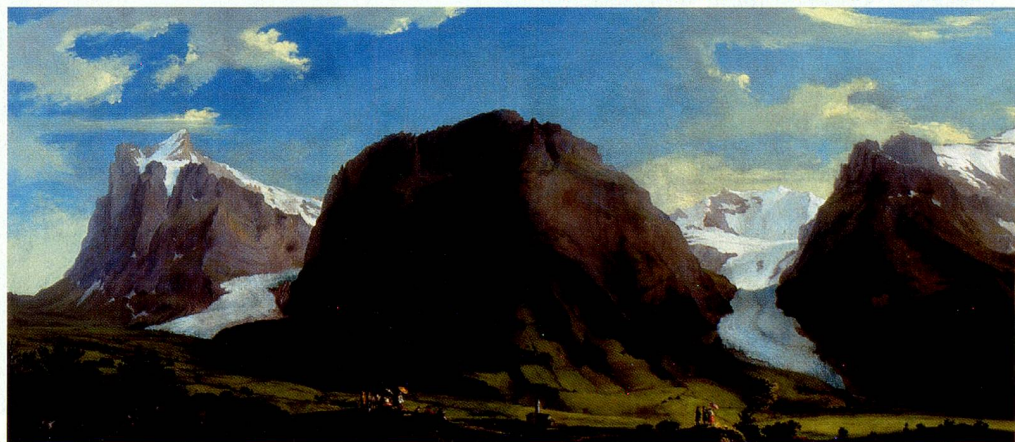
John Ruskin: Mont Pilate, Lucerne, 1854



Alexandre Calame: Le Rosenlualtal et le Wetterhorn, 1856



Johann Heinrich Wüest: Viamala, 1784



Caspar Wolf: Panorama du glacier de Grindelwald avec le Wetterhorn, le Mettenberg et l'Eiger, vers 1774