

Zeitschrift: Revue suisse : la revue des Suisses de l'étranger
Herausgeber: Organisation des Suisses de l'étranger
Band: 31 (2004)
Heft: 2

Artikel: Soliswiss : comptes d'épargne Soliswiss
Autor: Nassar, Elisabeth
DOI: <https://doi.org/10.5169/seals-912195>

Nutzungsbedingungen

Die ETH-Bibliothek ist die Anbieterin der digitalisierten Zeitschriften auf E-Periodica. Sie besitzt keine Urheberrechte an den Zeitschriften und ist nicht verantwortlich für deren Inhalte. Die Rechte liegen in der Regel bei den Herausgebern beziehungsweise den externen Rechteinhabern. Das Veröffentlichen von Bildern in Print- und Online-Publikationen sowie auf Social Media-Kanälen oder Webseiten ist nur mit vorheriger Genehmigung der Rechteinhaber erlaubt. [Mehr erfahren](#)

Conditions d'utilisation

L'ETH Library est le fournisseur des revues numérisées. Elle ne détient aucun droit d'auteur sur les revues et n'est pas responsable de leur contenu. En règle générale, les droits sont détenus par les éditeurs ou les détenteurs de droits externes. La reproduction d'images dans des publications imprimées ou en ligne ainsi que sur des canaux de médias sociaux ou des sites web n'est autorisée qu'avec l'accord préalable des détenteurs des droits. [En savoir plus](#)

Terms of use

The ETH Library is the provider of the digitised journals. It does not own any copyrights to the journals and is not responsible for their content. The rights usually lie with the publishers or the external rights holders. Publishing images in print and online publications, as well as on social media channels or websites, is only permitted with the prior consent of the rights holders. [Find out more](#)

Download PDF: 07.01.2026

ETH-Bibliothek Zürich, E-Periodica, <https://www.e-periodica.ch>

Comptes d'épargne Soliswiss

Les comptes d'épargne de Soliswiss offrent de nombreux avantages : la possibilité d'épargner en toute sécurité sur un compte en Suisse, une monnaie d'investissement très stable à long terme et une rentabilité nette favorable. Pour les Suisses de l'étranger, ces comptes sont toujours couplés avec une garantie d'indemnisation en cas de risque politique.

Que vous viviez à Evian, à Abidjan ou à Shanghai, vous pouvez envoyer sur votre petit (ou dodu) compte en Suisse les économies que vous faites régulièrement. Ou ouvrir un compte pour vos jeunes enfants. Ou y faire virer votre rente AVS, si vous n'en avez pas besoin sur place. Ou préparer une bonne surprise à votre petit-fils pour ses 18 ans.

Le compte d'épargne Soliswiss est prioritairement destiné à recevoir des montants dont vous n'avez pas besoin à court terme. Ce n'est pas un compte courant, mais un compte d'accumulation de capital, sans restriction pour les retraits. Vous y déposez les montants que vous désirez au rythme qui vous convient et vous avez en tout temps accès à votre épargne, en cas d'imprévu.

Avantages Votre compte Soliswiss est tout à fait flexible. Il est géré sans frais. Il n'y est pas prélevé d'impôt anticipé. La rentabilité nette du compte est donc nettement supérieure à celle d'un compte bancaire ordinaire en francs suisses. Le taux d'intérêt actuel de Soliswiss est de 1.25 %.

Ce système, encouragé par la Confédération depuis 1958, a pour but de permettre aux Suisses de l'étranger de se constituer quelques réserves tout en s'assurant contre le risque politique. Et bien sûr, l'épargne est en Suisse, en toute sécurité, dans une monnaie très forte à long terme.

Conditions Il est assorti de trois conditions: 1. Seuls les citoyens suisses peuvent devenir membres de Soliswiss et profiter de ces conditions d'épargne favorables. 2. Chaque membre de Soliswiss domicilié à l'étranger souscrit obligatoirement une garantie d'indemnisation en cas de risque politique, pour un montant d'au moins CHF 10 000.-. La prime correspondante est débitée sur le compte d'épargne (CHF 40.- par an pour une garantie de CHF 10 000.-). 3^e condition: les intérêts ne sont versés à la clôture du compte que si la somme concernée a séjourné au moins 3 ans sur le compte d'épargne.

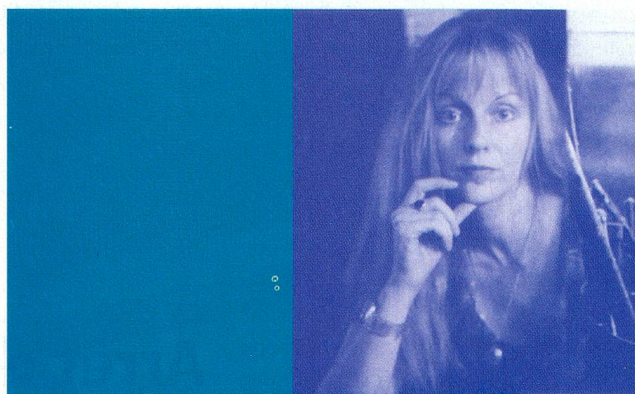
Et aussi Soliswiss est une co-opérative d'entraide des Suisses

de l'étranger. Tous ses membres sont solidaires pour soutenir ceux d'entre eux qui se trouvent en difficultés dans un pays où leur situation s'est gravement détériorée en raison d'événements politiques di-

vers : instabilité du gouvernement, guerre, terrorisme politique entre autres. Un compte d'épargne Soliswiss, c'est tout à la fois un acte de prévoyance et un geste de solidarité!

Elisabeth Nassar

Soliswiss – un lien solide avec la Suisse



«Grâce à mon compte d'épargne Soliswiss, je sais que j'ai toujours une petite réserve en lieu sûr.»

Monica Liberti-Meyer, illustratrice et peintre, à Rome depuis 1975.

soliswiss:

Merci de remplir entièrement et en lettres d'imprimerie
Faites-moi parvenir sans engagement la documentation Soliswiss
détaillée, en:

- ☐ allemand ☐ français
☐ italien ☐ anglais
☐ espagnol (Certaines brochures ne sont pas disponibles en espagnol.
Veuillez indiquer une langue de remplacement.)

Je suis: ☐ membre (No. _____) ☐ non-membre

Nom (M./Mme) _____

Prénom _____

Date de naissance (JJ/MM/AA) _____

Rue _____

No postal, Ville _____

Pays de résidence _____

Téléphone _____

Fax _____

E-Mail _____

Merci d'envoyer à:

Soliswiss, Gutenbergstrasse 6, CH-3011 Berne

Tel ++41 31 381 04 94, Fax ++41 31 381 60 28

E-Mail: info@soliswiss.ch, Internet: www.soliswiss.ch

