

Zeitschrift: Revue suisse : la revue des Suisses de l'étranger
Herausgeber: Organisation des Suisses de l'étranger
Band: 28 (2001)
Heft: 2

Werbung

Nutzungsbedingungen

Die ETH-Bibliothek ist die Anbieterin der digitalisierten Zeitschriften auf E-Periodica. Sie besitzt keine Urheberrechte an den Zeitschriften und ist nicht verantwortlich für deren Inhalte. Die Rechte liegen in der Regel bei den Herausgebern beziehungsweise den externen Rechteinhabern. Das Veröffentlichen von Bildern in Print- und Online-Publikationen sowie auf Social Media-Kanälen oder Webseiten ist nur mit vorheriger Genehmigung der Rechteinhaber erlaubt. [Mehr erfahren](#)

Conditions d'utilisation

L'ETH Library est le fournisseur des revues numérisées. Elle ne détient aucun droit d'auteur sur les revues et n'est pas responsable de leur contenu. En règle générale, les droits sont détenus par les éditeurs ou les détenteurs de droits externes. La reproduction d'images dans des publications imprimées ou en ligne ainsi que sur des canaux de médias sociaux ou des sites web n'est autorisée qu'avec l'accord préalable des détenteurs des droits. [En savoir plus](#)

Terms of use

The ETH Library is the provider of the digitised journals. It does not own any copyrights to the journals and is not responsible for their content. The rights usually lie with the publishers or the external rights holders. Publishing images in print and online publications, as well as on social media channels or websites, is only permitted with the prior consent of the rights holders. [Find out more](#)

Download PDF: 23.12.2025

ETH-Bibliothek Zürich, E-Periodica, <https://www.e-periodica.ch>

Nouveau:
couverture améliorée
des frais de médecine
ambulatoire



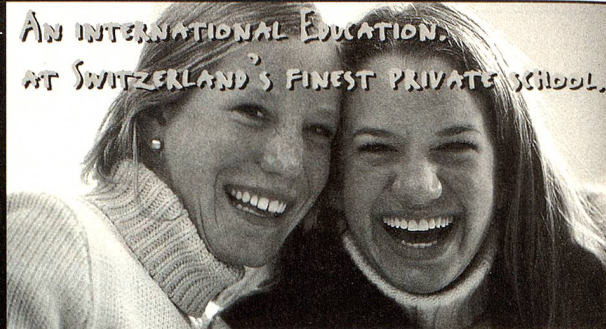
Assurance maladie internationale
INTERNATIONAL SWISS MEDICAL

- ✓ Couverture privée en cas de maladie et d'accident. Frais hospitaliers couverts à 100%, frais ambulatoires à 90%, option dentaire à 75%
- ✓ Libre choix du médecin, de l'hôpital et de la clinique
- ✓ Couverture garantie à vie et dans le monde entier
- ✓ Service d'urgence multilingue 24h sur 24
- ✓ Partenaire de la Rentenanstalt/Swiss Life et des caisses maladie Intrax et Sanitas

ASN, Advisory Services Network AG
Seestrasse 353, CH-8038 Zurich-Wollishofen
Tel: (41) 1 / 284 37 86 Fax: (41) 1 / 284 37 46
Internet: <http://www.asn.ch>

International Baccalaureate (IB) with Diploma
Swiss Matura · Swiss Commercial Diploma
German Abitur · International Summercamps

**AN INTERNATIONAL EDUCATION.
AT SWITZERLAND'S FINEST PRIVATE SCHOOL.**



Lyceum Alpinum Zuoz

THE ENGADINE'S LEGENDARY BOARDING SCHOOL

CH-7524 Zuoz/St.Moritz · www.lyceum-alpinum.ch

Tel: +41 (0)81-851 3000 · Fax: +41 (0)81-851 3099

Apprenez l'allemand à Lucerne!
Allemand au Maximum – Langue, Sport et Culture en Suisse

- Cours intensifs (20 leçons par semaine)
- Centre d'études multimediales
- Petits groupes de 8 à 12 participants par classe
- Logement chez des familles suisses, dans des foyers d'étudiants et des hôtels
- Programme de sport et de culture
- Âge minimum: 15 ans
- Début des cours: à choix

Apprendre l'allemand avec succès
16 ans d'expérience dans l'enseignement d'allemand et une équipe de plus de 70 collaborateurs et collaboratrices qualifiés garantissent des optimales conditions pour apprendre et enseigner l'allemand.



SPRACHMAX! AG
Langues. Formation. Consultation.

Weinmarkt 9, Postfach 5107, 6000 Luzern/Suisse

Tél. ++41 (0)41 410 10 20, Fax. ++41 (0)41 410 10 21

info@sprachmax.ch, www.sprachmax.ch

Une assurance sans frontières pour les Suisses à l'étranger.

Vos assurances suisses ne vous couvrent pas à l'étranger. L'International Health Plan proposé par la CSS et AIG comble cette lacune par une protection complète aussi bien privée que professionnelle pour la maladie, l'accident et la maternité. Il ne tient qu'à vous d'assurer votre sécurité partout dans le monde.

Veuillez m'envoyer de la documentation.

02/01

Nom, prénom:

Date de naissance:

Autre(s) personne(s):

Date de naissance:

Adresse actuelle, rue:

NPA, localité:

Pays:

Envoyer à: CSS Assurance SA, Bürgenstrasse 12, Postfach, CH-6000 Luzern 12, Suisse. e-mail: ihp.info@css.ch

Informations et offre sous: www.ihp.ch

