

Zeitschrift: Swiss review : the magazine for the Swiss abroad
Herausgeber: Organisation of the Swiss Abroad
Band: 23 (1996)
Heft: 5

Werbung

Nutzungsbedingungen

Die ETH-Bibliothek ist die Anbieterin der digitalisierten Zeitschriften auf E-Periodica. Sie besitzt keine Urheberrechte an den Zeitschriften und ist nicht verantwortlich für deren Inhalte. Die Rechte liegen in der Regel bei den Herausgebern beziehungsweise den externen Rechteinhabern. Das Veröffentlichen von Bildern in Print- und Online-Publikationen sowie auf Social Media-Kanälen oder Webseiten ist nur mit vorheriger Genehmigung der Rechteinhaber erlaubt. [Mehr erfahren](#)

Conditions d'utilisation

L'ETH Library est le fournisseur des revues numérisées. Elle ne détient aucun droit d'auteur sur les revues et n'est pas responsable de leur contenu. En règle générale, les droits sont détenus par les éditeurs ou les détenteurs de droits externes. La reproduction d'images dans des publications imprimées ou en ligne ainsi que sur des canaux de médias sociaux ou des sites web n'est autorisée qu'avec l'accord préalable des détenteurs des droits. [En savoir plus](#)

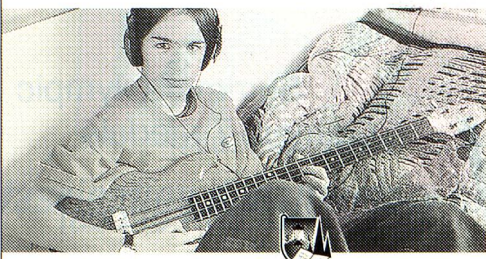
Terms of use

The ETH Library is the provider of the digitised journals. It does not own any copyrights to the journals and is not responsible for their content. The rights usually lie with the publishers or the external rights holders. Publishing images in print and online publications, as well as on social media channels or websites, is only permitted with the prior consent of the rights holders. [Find out more](#)

Download PDF: 29.12.2025

ETH-Bibliothek Zürich, E-Periodica, <https://www.e-periodica.ch>

DAS LEGENDÄRE INTERNAT



IM ENGADIN

Lyceum Alpinum Zuoz

Dr. Linus Thali, Rektor, CH-7524 Zuoz/Engadin,
Tel. 081 851 30 01, Fax 081 851 30 99



**LOGA-IMMOBILIEN AG
ENGIADINA**

St. Moritz · Silvaplana · Celerina
Tel. 0041-81 828 80 70, Fax 828 92 85

**Verkauf und Vermietung
von Ferienwohnungen**

**Ihre Ferienträume finden Sie in
St. Moritz-Engadin**

Die einzigartige Bergwelt mit Ihren tiefblauen Seen
bietet Ihnen im bequemen näheren Umkreis eine viel-
falt an Sommer- und Wintersportmöglichkeiten oder
einfach die Ruhe und Erholung in unserer Natur pur.

Gutschein

10% auf Ihre Ferienwohnung in Wochenmiete.

SCHLÖSSLI INS

SCHUL- UND HEIMGEMEINSCHAFT
AUF GRUNDLAGE DER RUDOLF STEINER-PÄDAGOGIK

- Kleine Klassen und Wohngruppen
- Kindergarten bis neunte Klasse
- zehntes Schuljahr
- familienähnliche Strukturen
- persönliche Führung
- Sinnesschulung, Handwerk, Kunst und soziales Üben
- 20 Ateliers und Werkstätten
- kein «Sitzenbleiben», keine Noten
- ländliche Umgebung
- biologisch-dynamische Landwirtschaft
- Heileurythmie, Sprach- und Reittherapie
- ErzieherInnen-Seminar

**Kinder und Jugendliche können bei uns zu jeder Zeit
aufgenommen werden. Verlangen Sie unsere
Unterlagen oder vereinbaren Sie ein Gespräch:**

Name: _____ Vorname: _____

Adresse: _____

PLZ/Ort: _____

Einsenden an: Schlössli Ins
CH-3232 Ins BE, Tel. 032 83 10 50 Fax 032 83 40 25
neu ab 9. Nov. 96: Tel. 032 313 10 50 Fax 032 313 40 25

Internet Address:
<http://www.asn-ch>



ASN
ADVISORY SERVICES NETWORK

Services for Expatriates

World-Wide Private Medical Insurance:

International Swiss Medical

- ☐ **No premium increase in 1997 (0.0%) !**
- ☐ **World-wide free choice** of doctors, hospitals & clinics
- ☐ World-wide & **lifelong** guaranteed cover
- ☐ Immediate payment guarantee for hospitals
- ☐ Inexpensive hospital cover

Advisory Services Network AG

Seestrasse 353, CH - 8038 Zurich

☎ +411 / 284 37 86

Fax +411 / 284 37 46

- ☐ Ask for the info-package on **private retirement solutions !**

«Andenken aus der Schweiz!»

Limitierte ZENITH-Anhängeuhr

höchster Qualität (Ø 31 mm) mit einem Tell-Sujet auf der Rückseite.
Alle Uhren sind aus Sterling-Silber mit fein ziselierten Zeigern
und einem mechanischen, stossgesicherten Uhrwerk.



**Künstler:
Prägung:
Spezialpreis
für Auslandschweizer:**

Hans Erni, Luzern
Eidg. Münzstätte, Bern
US\$ 395.- plus Versandkosten

Bestellschein:

- ☐ Ich bestelle (Anzahl) Uhren.
- ☐ Bitte senden Sie mir Unterlagen zu weiteren Modellen.

Name:

Adresse:

Datum: Unterschrift:

Zustelladresse:

Jörg Spöring, Stadtuhrmacher, Bruchmattstrasse 12,
CH-6002 Luzern, Tel. 0041 (0)41 240 75 62 / Fax 240 51 47