

Zeitschrift: Centrum : Jahrbuch Architektur und Stadt
Herausgeber: Peter Neitzke, Carl Steckeweh, Reinhart Wustlich
Band: - (1999-2000)

Artikel: Zaandam Paradox : Wolkenbügel bei Amsterdam
Autor: MVRDV
DOI: <https://doi.org/10.5169/seals-1072584>

Nutzungsbedingungen

Die ETH-Bibliothek ist die Anbieterin der digitalisierten Zeitschriften auf E-Periodica. Sie besitzt keine Urheberrechte an den Zeitschriften und ist nicht verantwortlich für deren Inhalte. Die Rechte liegen in der Regel bei den Herausgebern beziehungsweise den externen Rechteinhabern. Das Veröffentlichen von Bildern in Print- und Online-Publikationen sowie auf Social Media-Kanälen oder Webseiten ist nur mit vorheriger Genehmigung der Rechteinhaber erlaubt. [Mehr erfahren](#)

Conditions d'utilisation

L'ETH Library est le fournisseur des revues numérisées. Elle ne détient aucun droit d'auteur sur les revues et n'est pas responsable de leur contenu. En règle générale, les droits sont détenus par les éditeurs ou les détenteurs de droits externes. La reproduction d'images dans des publications imprimées ou en ligne ainsi que sur des canaux de médias sociaux ou des sites web n'est autorisée qu'avec l'accord préalable des détenteurs des droits. [En savoir plus](#)

Terms of use

The ETH Library is the provider of the digitised journals. It does not own any copyrights to the journals and is not responsible for their content. The rights usually lie with the publishers or the external rights holders. Publishing images in print and online publications, as well as on social media channels or websites, is only permitted with the prior consent of the rights holders. [Find out more](#)

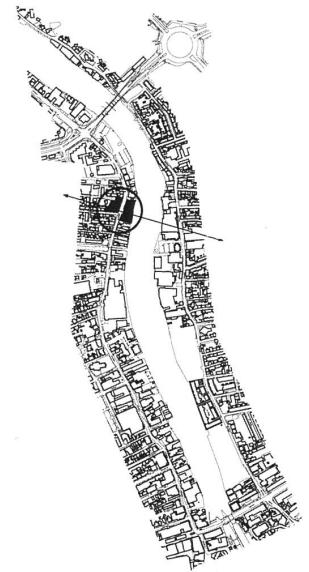
Download PDF: 15.04.2026

ETH-Bibliothek Zürich, E-Periodica, <https://www.e-periodica.ch>

Zaandam an der Zaan ist ein Ort im Norden Amsterdams, dessen Bild von kleinen Holzhäusern und einer Reihe von einmal als Fabriken genutzten Ziegelungetümen geprägt wird, die den Fluß, schreiben MVRDV, zu Hollands *Canal Grande* machen.

Der Bauherr hatte die Vorstellung, das unmittelbar am Fluß gelegene Grundstück mit weiteren kleinen Häusern mit eigenem Garten zu bebauen. Die Stadtverwaltung bestand jedoch darauf, die bestehende freie Fläche als Platz zu erhalten.

MVRDV präsentiert eine nur auf den ersten Blick verblüffende Lösung dieses Widerspruchs: Die Rottdamer Architekten heben das gewünschte ‚Dorf‘ mit seinen 30 Häusern um 30 Meter an und erweitern das Programm darüber hinaus um 30 Appartements.

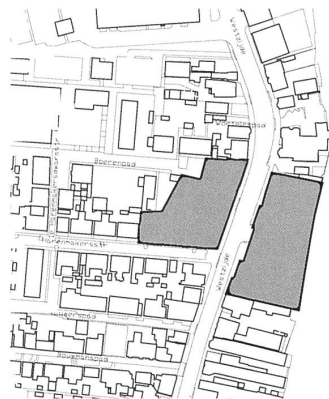


MVRDV

Zaandam Paradox

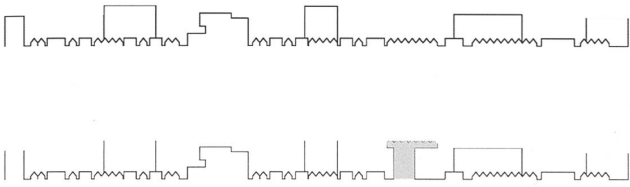
160

Wolkenbügel bei Amsterdam

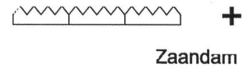


Lageplan

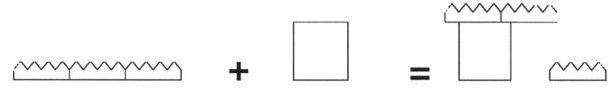
Bauherr: DMV Vastgoed Ontwikkeling
b. v., De Kwakel
Entwurf: MVRDV
Winy Maas, Jacob van Rijs
und Natalie de Vries
mit Duzan Doepel, Yves Malysse,
Renske van der Stoep, Bart Spee
und Aram Batholl
Tragwerk: Pieters Bouwtechniek, Delft



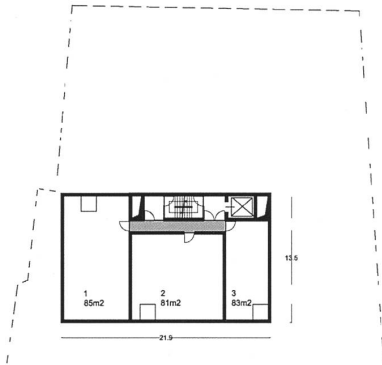
Silhouettenvergleich



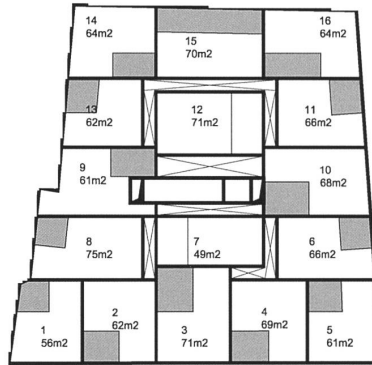
Zaandam



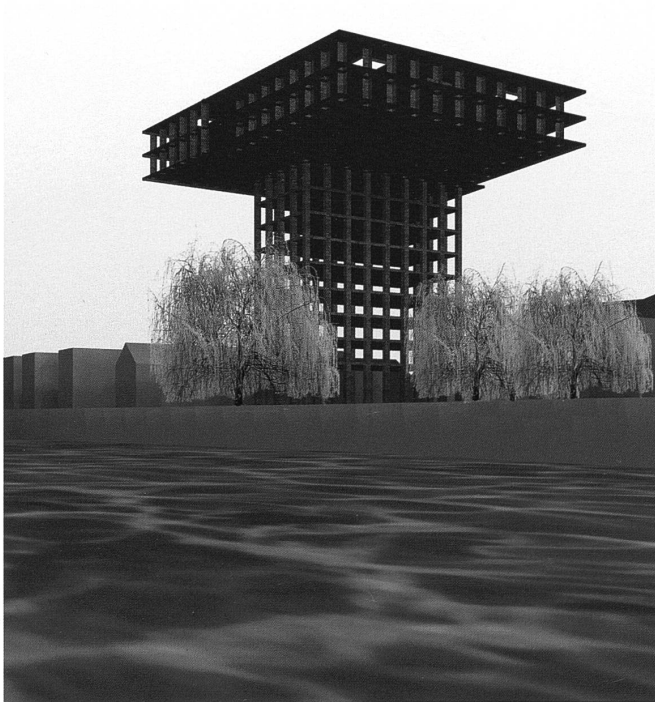
Prinzipskizze



Normalgeschoß
Turm



Dachgeschoß



MVRDV, Zaandam Paradox