

Zeitschrift: Centrum : Jahrbuch Architektur und Stadt
Herausgeber: Peter Neitzke, Carl Steckeweh, Reinhart Wustlich
Band: - (1993)

Artikel: Gemeindezentrum der katholischen Kirchengemeinde 'Mater Dolorosa', Berlin-Buch, 1992 : Peter Meyer, Jan Bach, Wolfgang Hebestreit, Andreas Sommerer
Autor: [s.n.]
DOI: <https://doi.org/10.5169/seals-1072939>

Nutzungsbedingungen

Die ETH-Bibliothek ist die Anbieterin der digitalisierten Zeitschriften auf E-Periodica. Sie besitzt keine Urheberrechte an den Zeitschriften und ist nicht verantwortlich für deren Inhalte. Die Rechte liegen in der Regel bei den Herausgebern beziehungsweise den externen Rechteinhabern. Das Veröffentlichen von Bildern in Print- und Online-Publikationen sowie auf Social Media-Kanälen oder Webseiten ist nur mit vorheriger Genehmigung der Rechteinhaber erlaubt. [Mehr erfahren](#)

Conditions d'utilisation

L'ETH Library est le fournisseur des revues numérisées. Elle ne détient aucun droit d'auteur sur les revues et n'est pas responsable de leur contenu. En règle générale, les droits sont détenus par les éditeurs ou les détenteurs de droits externes. La reproduction d'images dans des publications imprimées ou en ligne ainsi que sur des canaux de médias sociaux ou des sites web n'est autorisée qu'avec l'accord préalable des détenteurs des droits. [En savoir plus](#)

Terms of use

The ETH Library is the provider of the digitised journals. It does not own any copyrights to the journals and is not responsible for their content. The rights usually lie with the publishers or the external rights holders. Publishing images in print and online publications, as well as on social media channels or websites, is only permitted with the prior consent of the rights holders. [Find out more](#)

Download PDF: 18.04.2026

ETH-Bibliothek Zürich, E-Periodica, <https://www.e-periodica.ch>

Gemeindezentrum der katholischen Kirchengemeinde ‚Mater Dolorosa‘, Berlin-Buch, 1992

Architekten: Architekturbüro MBHS, Peter Meyer, Jan Bach, Wolfgang Hebestreit, Andreas Sommerer, Berlin
 Statik, Konstruktion: Reinhardt Kruse
 Freianlage: Birgit Hammer

Der Baukörper bezieht seinen Entwurfsansatz aus dem räumlichen wie gestalterischen Spannungsfeld zur 1935 fertiggestellten Kirche. Die kleine Kirche sollte trotz hoher Baumasse auf beengtem Grundstück in ihrem ruhigen Selbstverständnis gewahrt bleiben. Durch Aufnahme von Traufhöhe und Breitenverhältnis, Material- und Gliederungsübersetzung entsteht ein städtebaulich homogenes Ganzes mit der Kirche als Dominante. Der Neubau verzichtet auf modische Selbstdarstellung jeder Art. Wenn ein eigenständiger Charakter entsteht, dann auf direktem Wege aus den funktionellen und konstruktiven Gegebenheiten seiner Entstehungszeit, die bewußt ablesbar ausgebildet sind.

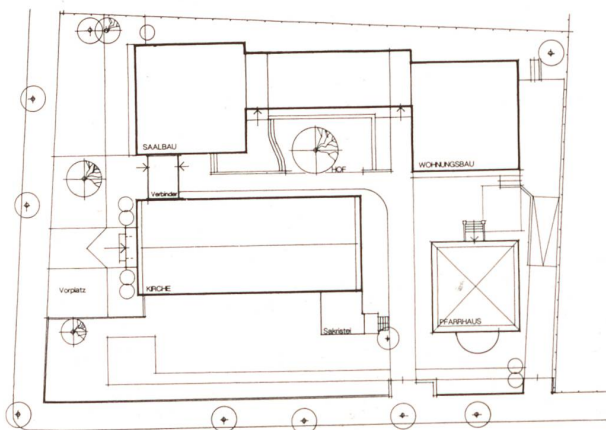
Zugang und Einfahrt erfolgen grundstücksbedingt über die jeweilige Diagonale. Diese Diagonale determiniert den Gebäudegrundriß, führt zu optimaler Besonnung und räumlichem Reiz. Schwesternzimmer, Wohnungen und Nebenfunktionen liegen an einem intimen Innenhof. Der Saalbau mit Gemeindesaal, Bibliothek und Unterrichtszimmer ist zur Straße orientiert. Diese Funktionsverteilung ermöglicht eine differenzierte Fassadengestaltung: Kleingliedrigkeit im Anschluß zum Wohnhaus (Pfarrhaus), großflächige „Schwere“ neben der Kirche.

Ein einfacher Glasbau verbindet den bestehenden Bau mit dem neuen Gemeindezentrum, die unterschiedlichen Höhen, sowie Hof und Straße.
 MBHS

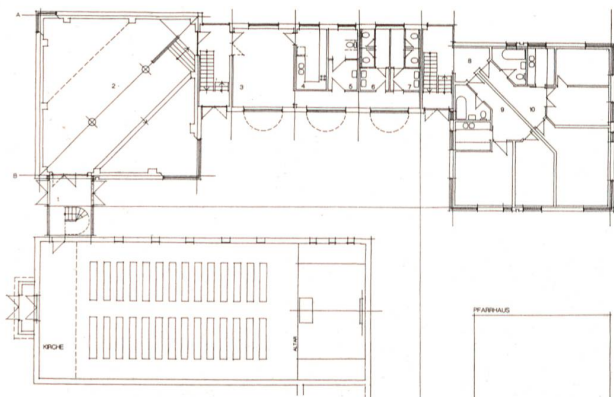


(Fotos: Christiane Tefmann)

Lageplan



Grundriß EG



- 1 Eingang Verbinder
- 2 Gemeindesaal
- 3 Foyer/Garderobe
- 4 Gemeindeküche
- 5 Behinderten-WC
- 6 WC Damen
- 7 WC Herren
- 8 Vorraum
- 9 Zweizimmerwohnung
- 10 Dreizimmerwohnung

