

Zeitschrift: Cadastre : revue spécialisée consacrée au cadastre suisse
Herausgeber: Office fédéral de topographie swisstopo
Band: - (2024)
Heft: 45

Inhaltsverzeichnis

Nutzungsbedingungen

Die ETH-Bibliothek ist die Anbieterin der digitalisierten Zeitschriften auf E-Periodica. Sie besitzt keine Urheberrechte an den Zeitschriften und ist nicht verantwortlich für deren Inhalte. Die Rechte liegen in der Regel bei den Herausgebern beziehungsweise den externen Rechteinhabern. Das Veröffentlichen von Bildern in Print- und Online-Publikationen sowie auf Social Media-Kanälen oder Webseiten ist nur mit vorheriger Genehmigung der Rechteinhaber erlaubt. [Mehr erfahren](#)

Conditions d'utilisation

L'ETH Library est le fournisseur des revues numérisées. Elle ne détient aucun droit d'auteur sur les revues et n'est pas responsable de leur contenu. En règle générale, les droits sont détenus par les éditeurs ou les détenteurs de droits externes. La reproduction d'images dans des publications imprimées ou en ligne ainsi que sur des canaux de médias sociaux ou des sites web n'est autorisée qu'avec l'accord préalable des détenteurs des droits. [En savoir plus](#)

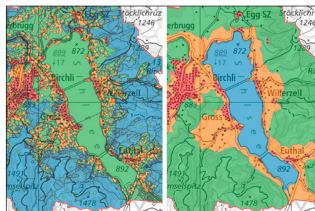
Terms of use

The ETH Library is the provider of the digitised journals. It does not own any copyrights to the journals and is not responsible for their content. The rights usually lie with the publishers or the external rights holders. Publishing images in print and online publications, as well as on social media channels or websites, is only permitted with the prior consent of the rights holders. [Find out more](#)

Download PDF: 03.05.2026

ETH-Bibliothek Zürich, E-Periodica, <https://www.e-periodica.ch>

Contenu



IND-MO: exemples comparant le code de position (CP, à gauche) et les niveaux de tolérance. Détails à la page S. 14

Impressum «cadastre»

Rédaction:
Karin Markwalder et Marc Nicodet

Tirage:
700 français / 1600 allemand

Parution: 3 fois par an

Adresse de la rédaction:
Office fédéral de topographie swisstopo
Géodésie et Direction fédérale des
mensurations cadastrales
Seftigenstrasse 264
3084 Wabern
Téléphone 058 464 73 03
mensuration@swisstopo.ch
www.cadastre.ch

ISSN 2297-6108
ISSN 2297-6116

Editorial	3
-----------	---

Articles techniques

▶ Le projet pilote DMAV version 1.0 dans le Canton de Fribourg	4–9
▶ Légalisations numériques et le registre suisse des officiers publics	10–11
▶ Les premiers enseignements pour l’élaboration d’une vision de la mensuration officielle	12–13
▶ IND-MO – les exigences en matière d’information, spécifiques à l’utilisation visée, appliquées aux données de la mensuration officielle	14–17
▶ Consultation portant sur un cadastre des conduites national	18–19
▶ Campagne astrogéodésique en Louisiane, Etats-Unis	20–23

Communications

▶ Geo Innovation News	24–25
▶ Du changement parmi les responsables des services cantonaux du cadastre	26
▶ Personnel du domaine «Géodésie et Direction fédérale des mensurations cadastrales»	26
▶ Circulaires et Express: dernières publications	27

Légende

- ▶ Mensuration officielle
- ▶ Cadastre RDPPF
- ▶ Article général