

Zeitschrift: Cadastre : revue spécialisée consacrée au cadastre suisse
Herausgeber: Office fédéral de topographie swisstopo
Band: - (2016)
Heft: 22

Inhaltsverzeichnis

Nutzungsbedingungen

Die ETH-Bibliothek ist die Anbieterin der digitalisierten Zeitschriften auf E-Periodica. Sie besitzt keine Urheberrechte an den Zeitschriften und ist nicht verantwortlich für deren Inhalte. Die Rechte liegen in der Regel bei den Herausgebern beziehungsweise den externen Rechteinhabern. Das Veröffentlichen von Bildern in Print- und Online-Publikationen sowie auf Social Media-Kanälen oder Webseiten ist nur mit vorheriger Genehmigung der Rechteinhaber erlaubt. [Mehr erfahren](#)

Conditions d'utilisation

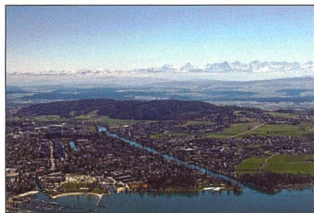
L'ETH Library est le fournisseur des revues numérisées. Elle ne détient aucun droit d'auteur sur les revues et n'est pas responsable de leur contenu. En règle générale, les droits sont détenus par les éditeurs ou les détenteurs de droits externes. La reproduction d'images dans des publications imprimées ou en ligne ainsi que sur des canaux de médias sociaux ou des sites web n'est autorisée qu'avec l'accord préalable des détenteurs des droits. [En savoir plus](#)

Terms of use

The ETH Library is the provider of the digitised journals. It does not own any copyrights to the journals and is not responsible for their content. The rights usually lie with the publishers or the external rights holders. Publishing images in print and online publications, as well as on social media channels or websites, is only permitted with the prior consent of the rights holders. [Find out more](#)

Download PDF: 31.01.2026

ETH-Bibliothek Zürich, E-Periodica, <https://www.e-periodica.ch>



Macolin, où se déroule l'examen d'Etat pour les ingénieurs géomètres, offre une vue somptueuse

Impressum

Rédaction:

Karin Markwalder, Elisabeth Bürki Gyger et Marc Nicodet

Tirage:

900 français / 1600 allemand

Parution: 3 fois par an

Adresse de la rédaction:

Office fédéral de topographie swisstopo

Direction fédérale des mensurations cadastrales

Seftigenstrasse 264

3084 Wabern

Téléphone 058 464 73 03

Fax 058 469 02 97

infovd@swisstopo.ch

www.cadastre.ch

ISSN 2297-6108

ISSN 2297-6116

Contenu

Editorial

3

Articles techniques

- ▶ La représentation des servitudes géométriquement représentables – qualification juridique, technique ou pragmatique? 4 – 8
- ▶ Cadastre RDPPF: effets juridiques – données juridiques – questions de responsabilité 9 – 11
- ▶ Premiers résultats de l'enquête portant sur le cadastre des conduites Suisse 12 – 13
- ▶ Crowdfunding pour les bornes de la frontière nationale 14 – 17
- ▶ Suivi (monitoring) du bénéfice que l'économie nationale a retiré des données de la mensuration officielle en 2015 18
- ▶ Doublement de la résolution des images et nouveau découpage territorial pour la production des géodonnées de swisstopo 19 – 20

Communications

- ▶ Modeler notre espace de vie – abolir les frontières 21 – 22
- ▶ Avec la fusion de la «Direction fédérale des mensurations cadastrales» et de la «Géodésie», c'est un nouveau domaine de swisstopo qui guide la mensuration vers le futur 23 – 24
- ▶ Le vocabulaire de base du cadastre RDPPF en plusieurs langues dans TERMDAT, la banque de données terminologique de l'administration fédérale 25
- ▶ Inauguration du SwissGeoLab, lieu d'expérimentation de la géomatique 26
- ▶ Nouveaux ingénieurs géomètres brevetés en 2016 – Remise des brevets dans un cadre festif 27
- ▶ La manifestation d'information 2016 sur le cadastre RDPPF en bref 28 – 29
- ▶ Circulaires et Express: dernières publications 30
- ▶ Spigarten 2017 30

Formation continue

- ▶ Colloques de l'Office fédéral de topographie swisstopo 2017 31
- ▶ Examen d'Etat 2017 pour l'obtention du brevet d'ingénieur géomètre 31

Légende

- ▶ Mensuration officielle
- ▶ Cadastre RDPPF
- ▶ Article général

