

**Zeitschrift:** Cadastre : Fachzeitschrift für das schweizerische Katasterwesen  
**Herausgeber:** Bundesamt für Landestopografie swisstopo  
**Band:** - (2024)  
**Heft:** 45

## Inhaltsverzeichnis

### Nutzungsbedingungen

Die ETH-Bibliothek ist die Anbieterin der digitalisierten Zeitschriften auf E-Periodica. Sie besitzt keine Urheberrechte an den Zeitschriften und ist nicht verantwortlich für deren Inhalte. Die Rechte liegen in der Regel bei den Herausgebern beziehungsweise den externen Rechteinhabern. Das Veröffentlichen von Bildern in Print- und Online-Publikationen sowie auf Social Media-Kanälen oder Webseiten ist nur mit vorheriger Genehmigung der Rechteinhaber erlaubt. [Mehr erfahren](#)

### Conditions d'utilisation

L'ETH Library est le fournisseur des revues numérisées. Elle ne détient aucun droit d'auteur sur les revues et n'est pas responsable de leur contenu. En règle générale, les droits sont détenus par les éditeurs ou les détenteurs de droits externes. La reproduction d'images dans des publications imprimées ou en ligne ainsi que sur des canaux de médias sociaux ou des sites web n'est autorisée qu'avec l'accord préalable des détenteurs des droits. [En savoir plus](#)

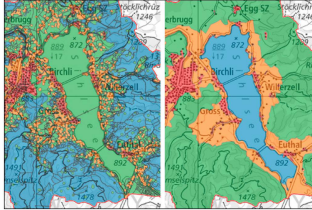
### Terms of use

The ETH Library is the provider of the digitised journals. It does not own any copyrights to the journals and is not responsible for their content. The rights usually lie with the publishers or the external rights holders. Publishing images in print and online publications, as well as on social media channels or websites, is only permitted with the prior consent of the rights holders. [Find out more](#)

**Download PDF:** 14.01.2026

**ETH-Bibliothek Zürich, E-Periodica, <https://www.e-periodica.ch>**

# Inhalt



IND-AV: Vergleich Lagecode (links) mit den Toleranzstufen (rechts), Details im Beitrag auf S.14

## Impressum «cadastre»

Redaktion:  
Karin Markwalder und Marc Nicodet

Auflage:  
1600 deutsch/700 französisch

Erscheint: 3 x jährlich

Adresse der Redaktion:  
Bundesamt für Landestopografie  
swisstopo

Geodäsie und Eidgenössische  
Vermessungsdirektion

Seftigenstrasse 264

3084 Wabern

Telefon 058 464 73 03

vermessung@swisstopo.ch

www.cadastre.ch

ISSN 2297-6086

ISSN 2297-6094

## Editorial

3

## Fachbeiträge

▶ DMAV-Pilotprojekt im Kanton Freiburg	4–9
▶ Digitale Beglaubigungen und das Schweizerische Register der Urkundspersonen	10–11
▶ Erarbeiten einer Vision der amtlichen Vermessung: Erste Erkenntnisse	12–13
▶ IND-AV: Nutzungsspezifische Informationsanforderungen an die Daten der amtlichen Vermessung	14–17
▶ Vernehmlassung für einen nationalen Leitungskataster	18–19
▶ Astrogeodätische Messkampagne in Louisiana, USA	20–23

## Mitteilungen

▶ Geo Innovation News	24–25
▶ Personelle Änderungen bei den Verantwortlichen der kantonalen Vermessungsaufsichten	26
▶ Personelles aus dem Bereich «Geodäsie und Eidgenössische Vermessungsdirektion»	26
▶ Kreisschreiben und Express: jüngste Veröffentlichungen	27

## Legende

- ▶ Amtliche Vermessung
- ▶ ÖREB-Kataster
- ▶ Allgemeine Artikel