

Zeitschrift: Cadastre : Fachzeitschrift für das schweizerische Katasterwesen
Herausgeber: Bundesamt für Landestopografie swisstopo
Band: - (2020)
Heft: 33

Titelseiten

Nutzungsbedingungen

Die ETH-Bibliothek ist die Anbieterin der digitalisierten Zeitschriften auf E-Periodica. Sie besitzt keine Urheberrechte an den Zeitschriften und ist nicht verantwortlich für deren Inhalte. Die Rechte liegen in der Regel bei den Herausgebern beziehungsweise den externen Rechteinhabern. Das Veröffentlichen von Bildern in Print- und Online-Publikationen sowie auf Social Media-Kanälen oder Webseiten ist nur mit vorheriger Genehmigung der Rechteinhaber erlaubt. [Mehr erfahren](#)

Conditions d'utilisation

L'ETH Library est le fournisseur des revues numérisées. Elle ne détient aucun droit d'auteur sur les revues et n'est pas responsable de leur contenu. En règle générale, les droits sont détenus par les éditeurs ou les détenteurs de droits externes. La reproduction d'images dans des publications imprimées ou en ligne ainsi que sur des canaux de médias sociaux ou des sites web n'est autorisée qu'avec l'accord préalable des détenteurs des droits. [En savoir plus](#)

Terms of use

The ETH Library is the provider of the digitised journals. It does not own any copyrights to the journals and is not responsible for their content. The rights usually lie with the publishers or the external rights holders. Publishing images in print and online publications, as well as on social media channels or websites, is only permitted with the prior consent of the rights holders. [Find out more](#)

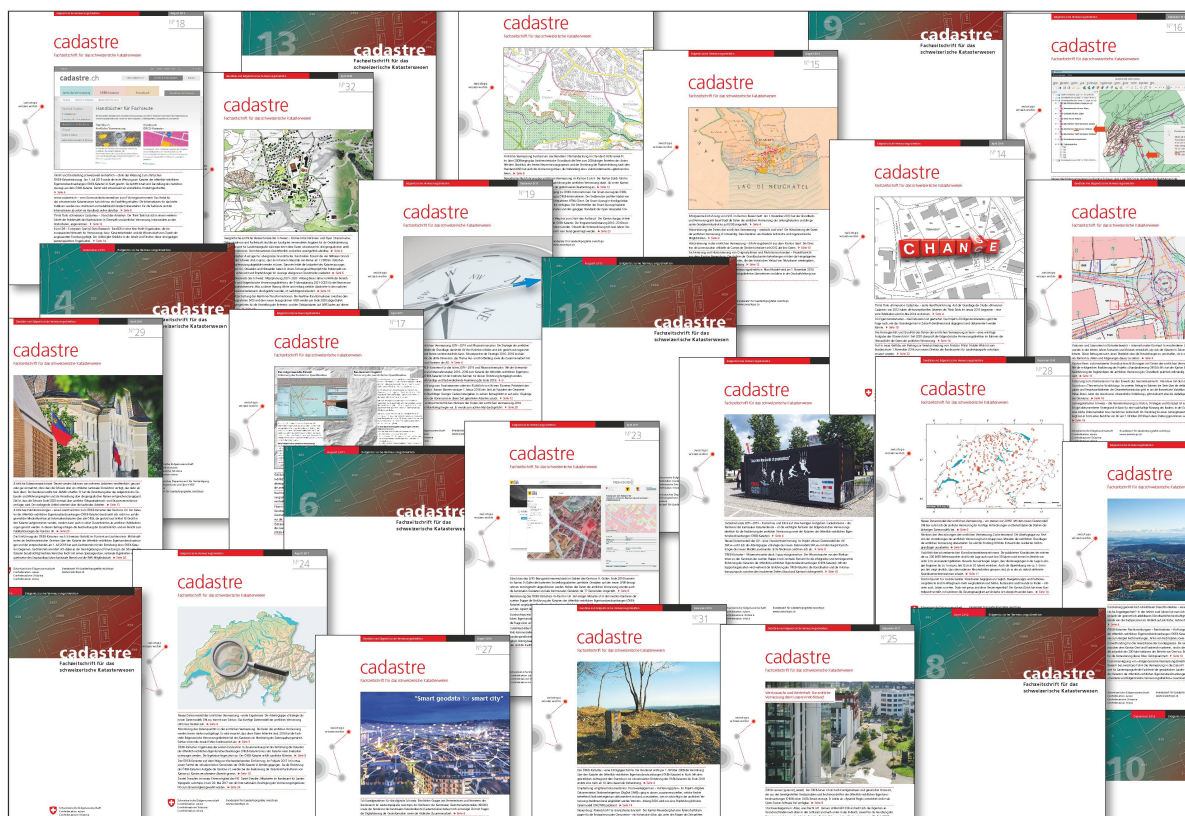
Download PDF: 30.01.2026

ETH-Bibliothek Zürich, E-Periodica, <https://www.e-periodica.ch>

cadastre

Fachzeitschrift für das schweizerische Katasterwesen

swisstopo
wissen wohin



Datenmodell DM.flex – Wechsel in der Programmleitung und Stand der Arbeiten Das heutige statische Datenmodell DM.01-AV-CH soll durch das modulare DM.flex abgelöst werden. Bevor die Umstellung erfolgen kann, sind grundsätzliche Fragen zu klären. ► [Seite 4](#)

Wie schnell werden selbstfahrende Fahrzeuge zum Einsatz kommen? In der Schweiz werden bereits an einigen Orten selbstfahrende Fahrzeuge eingesetzt und in Pilotprojekten getestet. Von einem grossräumigen Einsatz ist man zwar noch weit entfernt, dennoch ist es an der Zeit, diese neuen Fahrzeuge in unseren Alltag einzubeziehen. Das Bundesamt für Landestopografie swisstopo wurde mit dieser Thematik im Rahmen eines Pilotprojektes über die Geolokalisierung konfrontiert. ► [Seite 9](#)

Ernsthafte Probleme – spielend lösen? Ernsthafte Spiele, engl. Serious Games, verbinden eine ernsthafte Thematik mit einer spielerischen Erfahrung. Das interaktive 3D-Spiel MurGame gehört in diese Kategorie. Geht man einen Schritt weiter und bindet Geobasisdaten in ein solches Spiel ein, können Themen wie Prävention und Sensibilisierung realitätsnah umgesetzt werden. ► [Seite 12](#)

Auf zu neuen Ufern? – Umfrage zur Fachzeitschrift «cadastre» Im Dezember 2009 erschien die 1. Ausgabe der Fachzeitschrift «cadastre». Themenspektrum und Leserkreis haben sich in dieser Zeit erweitert, die Digitalisierung hat das Leseverhalten verändert. Mit einer Umfrage wollen wir nun die Bedürfnisse unserer Leserinnen und Leser an «cadastre» evaluieren. ► [Seite 15](#)



Schweizerische Eidgenossenschaft
Confédération suisse
Confederazione Svizzera
Confederaziun svizra

Bundesamt für Landestopografie swisstopo
www.swisstopo.ch