

Zeitschrift: Cadastre : Fachzeitschrift für das schweizerische Katasterwesen
Herausgeber: Bundesamt für Landestopografie swisstopo
Band: - (2018)
Heft: 28

Titelseiten

Nutzungsbedingungen

Die ETH-Bibliothek ist die Anbieterin der digitalisierten Zeitschriften auf E-Periodica. Sie besitzt keine Urheberrechte an den Zeitschriften und ist nicht verantwortlich für deren Inhalte. Die Rechte liegen in der Regel bei den Herausgebern beziehungsweise den externen Rechteinhabern. Das Veröffentlichen von Bildern in Print- und Online-Publikationen sowie auf Social Media-Kanälen oder Webseiten ist nur mit vorheriger Genehmigung der Rechteinhaber erlaubt. [Mehr erfahren](#)

Conditions d'utilisation

L'ETH Library est le fournisseur des revues numérisées. Elle ne détient aucun droit d'auteur sur les revues et n'est pas responsable de leur contenu. En règle générale, les droits sont détenus par les éditeurs ou les détenteurs de droits externes. La reproduction d'images dans des publications imprimées ou en ligne ainsi que sur des canaux de médias sociaux ou des sites web n'est autorisée qu'avec l'accord préalable des détenteurs des droits. [En savoir plus](#)

Terms of use

The ETH Library is the provider of the digitised journals. It does not own any copyrights to the journals and is not responsible for their content. The rights usually lie with the publishers or the external rights holders. Publishing images in print and online publications, as well as on social media channels or websites, is only permitted with the prior consent of the rights holders. [Find out more](#)

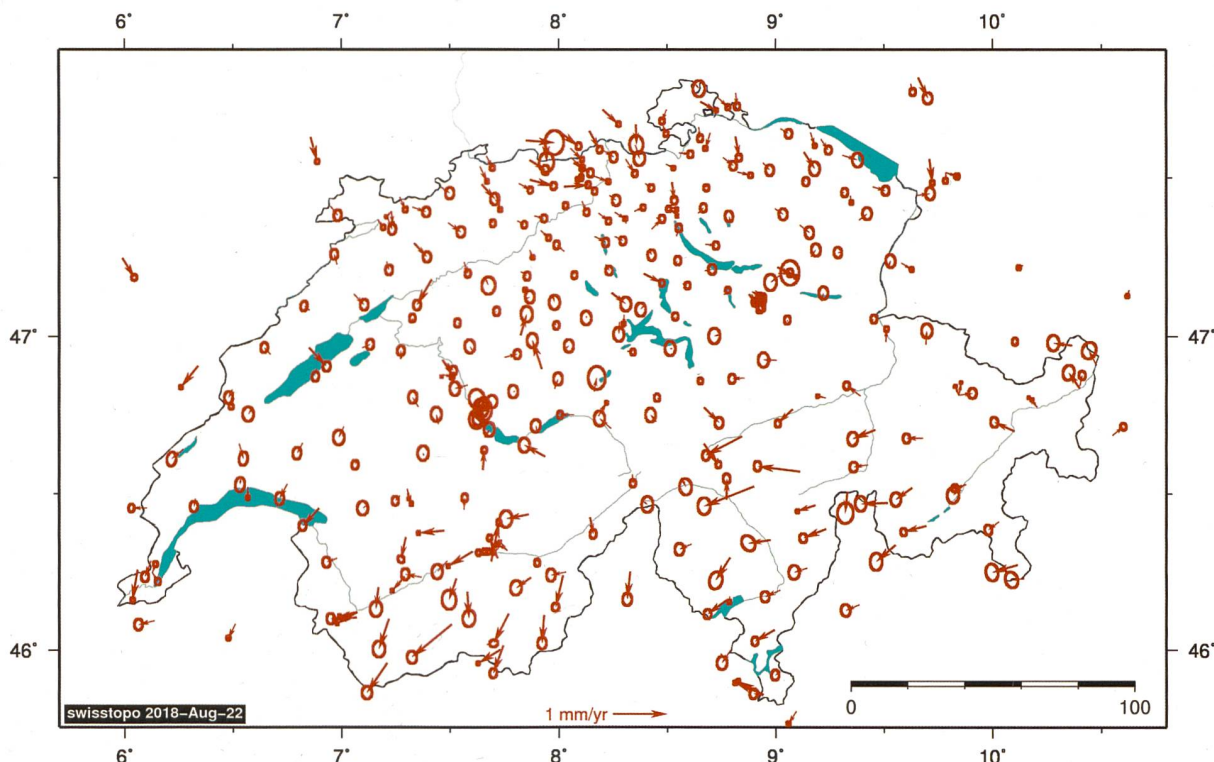
Download PDF: 29.01.2026

ETH-Bibliothek Zürich, E-Periodica, <https://www.e-periodica.ch>

cadastre

Fachzeitschrift für das schweizerische Katasterwesen

swisstopo
wissen wohin



Neues Datenmodell der amtlichen Vermessung – wo stehen wir 2018? Mit dem neuen Datenmodell DM.flex rüstet sich die amtliche Vermessung für künftige Anforderungen und behält dabei die Stärken des bisherigen Datenmodells bei. ► [Seite 6](#)

Revision der Verordnungen der amtlichen Vermessung: Zwischenstand Die Arbeitsgruppe zur Revision der Verordnungen der amtlichen Vermessung hat in knapp neun Monaten die rechtlichen Grundlagen der amtlichen Vermessung überarbeitet. Sie wird bis Frühling 2019 die Entwürfe der revidierten Rechtsgrundlagen ausarbeiten. ► [Seite 8](#)

Stabilität des schweizerischen Koordinatenreferenzrahmens Die publizierten Koordinaten der meisten der ca. 200 LV95-Referenzpunkte sind für die Lage auch nach fast 30 Jahren noch immer im Bereich von unter 2 cm unverändert geblieben. Neueste Auswertungen zeigen, dass die Bewegungen in der Lage in einigen Regionen bis zu 1 mm pro Jahr (2 cm in 20 Jahren) erreichen. Auch die Alpenhebung von ca. 1–3 mm pro Jahr zeigt deutlich, dass die modernen Messtechniken genauer sind, als es der als statisch definierte Koordinatenreferenzrahmen erlaubt. ► [Seite 11](#)

Kontrollpunkt für mobile Geräte Koordinaten begegnen uns täglich. Navigationsapps und Positionierungsdienste sind im Alltag kaum mehr wegzudenken und helfen, Restaurants und Freunde zu finden – mitunter auch, Leben zu retten. Doch wie genau sind diese Geräte eigentlich? Der Kanton Zürich hat einen Kontrollpunkt erstellt, mit welchem die Gerätegenauigkeit auf einfache Art überprüft werden kann. ► [Seite 14](#)



Schweizerische Eidgenossenschaft
Confédération suisse
Confederazione Svizzera
Confederaziun svizra

Bundesamt für Landestopografie swisstopo
www.swisstopo.ch