

**Zeitschrift:** Cadastre : Fachzeitschrift für das schweizerische Katasterwesen  
**Herausgeber:** Bundesamt für Landestopografie swisstopo  
**Band:** - (2018)  
**Heft:** 26  
  
**Rubrik:** Mitteilungen

### **Nutzungsbedingungen**

Die ETH-Bibliothek ist die Anbieterin der digitalisierten Zeitschriften auf E-Periodica. Sie besitzt keine Urheberrechte an den Zeitschriften und ist nicht verantwortlich für deren Inhalte. Die Rechte liegen in der Regel bei den Herausgebern beziehungsweise den externen Rechteinhabern. Das Veröffentlichen von Bildern in Print- und Online-Publikationen sowie auf Social Media-Kanälen oder Webseiten ist nur mit vorheriger Genehmigung der Rechteinhaber erlaubt. [Mehr erfahren](#)

### **Conditions d'utilisation**

L'ETH Library est le fournisseur des revues numérisées. Elle ne détient aucun droit d'auteur sur les revues et n'est pas responsable de leur contenu. En règle générale, les droits sont détenus par les éditeurs ou les détenteurs de droits externes. La reproduction d'images dans des publications imprimées ou en ligne ainsi que sur des canaux de médias sociaux ou des sites web n'est autorisée qu'avec l'accord préalable des détenteurs des droits. [En savoir plus](#)

### **Terms of use**

The ETH Library is the provider of the digitised journals. It does not own any copyrights to the journals and is not responsible for their content. The rights usually lie with the publishers or the external rights holders. Publishing images in print and online publications, as well as on social media channels or websites, is only permitted with the prior consent of the rights holders. [Find out more](#)

**Download PDF:** 29.01.2026

**ETH-Bibliothek Zürich, E-Periodica, <https://www.e-periodica.ch>**

# ÖREB-Kataster – die Kantone Basel-Landschaft und Uri sind online

Mit den Kantonen Basel-Landschaft und Uri gingen im April 2018 zwei weitere Kantone der 2. Etappe online.

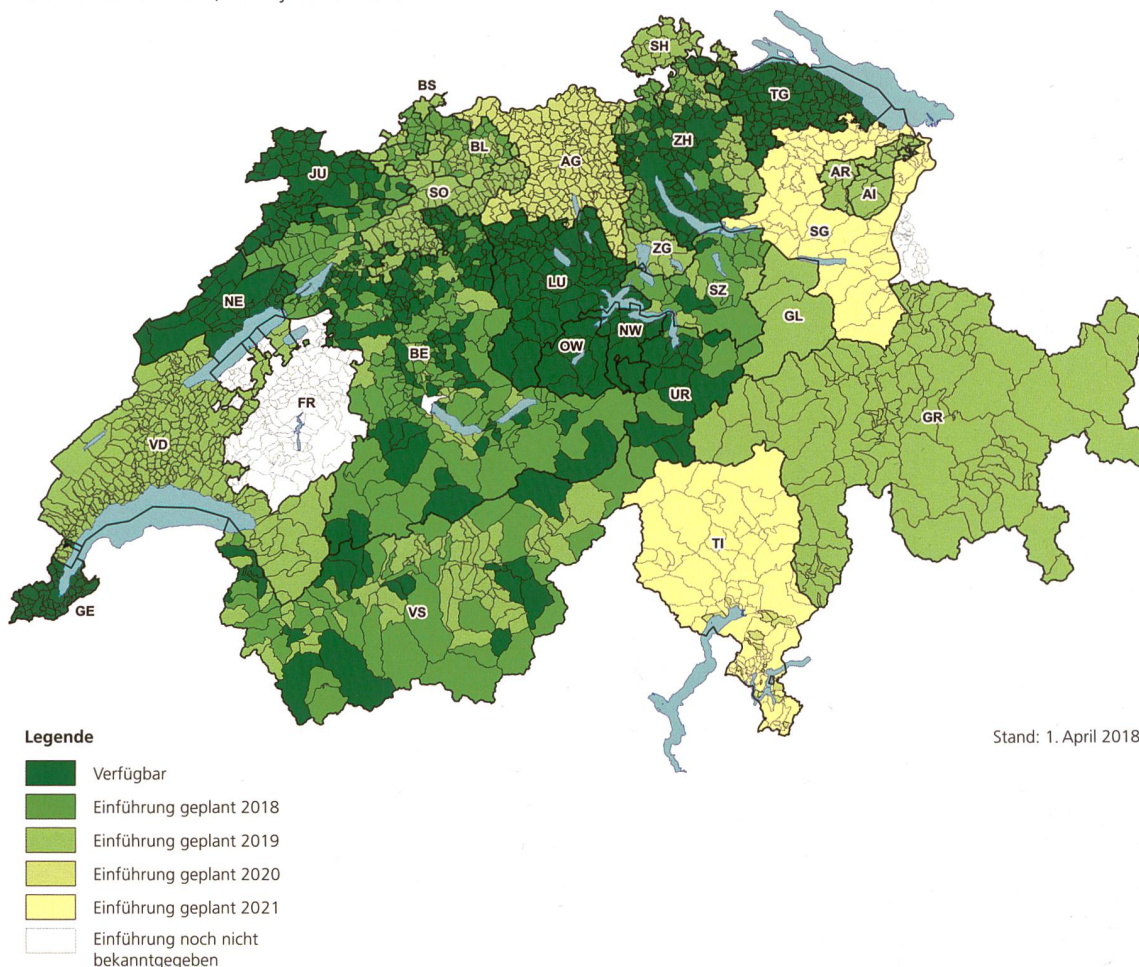
**www.cadastre.ch/ch:**  
Per Mausclick zu den  
ÖREB-Informationen  
Übersicht über die  
kantonalen ÖREB-Katasterportale

Im Jahr 2009 beschloss der Bundesrat, gemeinsam mit den Kantonen den Kataster der öffentlich-rechtlichen Eigentumsbeschränkungen (ÖREB-Kataster) zu entwickeln und zu finanzieren. In den Jahren 2014 und 2015 gingen im Rahmen der 1. Etappe acht Kantone mit ihren ÖREB-Geoportalen online. Es waren dies Bern, Genf, Jura, Neuenburg, Nidwalden, Obwalden, Thurgau und Zürich. In diesen Kantonen kann seither direkt auf den ÖREB-Kataster des Kantons oder Teilen davon zugegriffen werden. Die Kantone Bern und Zürich schalten seit Beginn 2016 laufend neue Gemeinden auf. Im 2017 sind die ersten Kantone der 2. Etappe mit ihrem ÖREB-Geoportal online gegangen. Es handelte sich dabei um die Kantone Luzern, Schwyz und Wallis.

Mit den Kantonen Basel-Landschaft und Uri gingen nun im April 2018 zwei weitere Kantone der 2. Etappe online. Via kantonales Geoportal können Informationen über die öffentlich-rechtlichen Eigentumsbeschränkungen abgerufen werden:

Kanton Basel-Landschaft: [www.cadastre.ch/bl](http://www.cadastre.ch/bl)  
Kanton Uri: [www.cadastre.ch/ur](http://www.cadastre.ch/ur)

Geodäsie und Eidgenössische Vermessungsdirektion  
swisstopo, Wabern



## Cambiamenti di personale tra i responsabili degli uffici cantonali del catasto



### Cantone del Ticino

Michele Croce, geometra cantonale e capo dell'Ufficio del catasto e dei riordini fondiari, andrà in pensione il 31 maggio 2018.

Il suo posto sarà occupato da Claudio Frapolli, che a partire dall'1. giugno 2018 assumerà la direzione dell'ufficio nonché la funzione di geometra cantonale.

Geodesia e Direzione federale delle misurazioni catastali  
swisstopo, Wabern

## Kreisschreiben und Express: jüngste Veröffentlichungen

### Kreisschreiben

für wichtige Präzisierungen von gesamtschweizerisch anwendbaren rechtlichen Vorschriften

Datum	Thema
► 12.03.2018	<i>Kreisschreiben AV 2018/01</i> Weisung zur Erfassung der Gebäude in der amtlichen Vermessung (AV) und im Gebäude- und Wohnregister (GWR) Version 1.0 (Stand 2017)

### Express

für allgemeine Informationen und Umfragen

Datum	Thema
► 06.12.2017	<i>AV-Express 2017/07</i> Jahresbericht «Amtliche Vermessung» 2017 erstellen – Auftrag an die Kantone
► 12.12.2017	<i>AV-Express 2017/08</i> Empfehlung für die Anwendung geometrischer Transformationsmethoden in der amtlichen Vermessung
► 19.12.2017	<i>AV-Express 2017/09</i> Honorarordnungen für Arbeiten in der amtlichen Vermessung/Anpassungen per 1. Januar 2018
► 15.01.2018	<i>AV-Express 2018/01</i> Informationsbroschüre «Die amtliche Vermessung der Schweiz: eine Basis für Sicherheit und Wohlstand.»
► 02.02.2018	<i>AV-Express 2018/02</i> Nutzung von Teilen des Transferkredit für die Finanzierung der Zusammenarbeit Bund – Kantone und die Nationale Geodaten-Infrastruktur (NGDI)
► 07.03.2018	<i>ÖREB-Kataster-Express 2018/01</i> Umfrage «Strategie ÖREB-Kataster 2020–2023»

- Amtliche Vermessung
- ÖREB-Kataster

Die Dokumente selbst sind abrufbar auf:

[www.cadastre.ch/av](http://www.cadastre.ch/av) →

Rechtliches & Publikationen

resp.

[www.cadastre.ch/oereb](http://www.cadastre.ch/oereb) →

Rechtliches & Publikationen

Geodäsie und Eidgenössische Vermessungsdirektion  
swisstopo, Wabern

## SwissGeoLab: ein mobiles Labor, ganz der Geomatik gewidmet



In der ganzen Schweiz unterwegs sein, damit Schülerinnen und Schüler sowie interessierte Bürgerinnen und Bürger die Welt der Geomatik auf eine originelle und lehrreiche Art erleben können: Das ist die Mission des SwissGeoLabs.

Das SwissGeoLab ist an folgenden Stationen zu finden:

- Bis Ende Mai 2018  
Verschiedene Standorte im Kanton Thurgau
- 4. bis 8. Juni 2018  
GEOSummit und GeoSchoolDay, BERNEXPO, Bern
- 17. bis 26. September 2018  
Berufsmesse Thurgau in Weinfelden

Geodäsie und Eidgenössische Vermessungsdirektion  
swisstopo, Wabern

Möchten Sie das SwissGeoLab zu sich holen?  
Hier finden Sie die nötigen Informationen:  
[www.swissgeolab.ch](http://www.swissgeolab.ch)



Schweizerische Eidgenossenschaft  
Confédération suisse  
Confederazione Svizzera  
Confederaziun svizra

Eidgenössisches Departement für Verteidigung,  
Bevölkerungsschutz und Sport VBS  
**Bundesamt für Landestopografie swisstopo**