

**Zeitschrift:** Cadastre : Fachzeitschrift für das schweizerische Katasterwesen  
**Herausgeber:** Bundesamt für Landestopografie swisstopo  
**Band:** - (2010)  
**Heft:** 3

**Artikel:** Nutzung des AV-Geoportals durch armasuisse Immobilien  
**Autor:** Schwarz, Christian  
**DOI:** <https://doi.org/10.5169/seals-871398>

### **Nutzungsbedingungen**

Die ETH-Bibliothek ist die Anbieterin der digitalisierten Zeitschriften auf E-Periodica. Sie besitzt keine Urheberrechte an den Zeitschriften und ist nicht verantwortlich für deren Inhalte. Die Rechte liegen in der Regel bei den Herausgebern beziehungsweise den externen Rechteinhabern. Das Veröffentlichen von Bildern in Print- und Online-Publikationen sowie auf Social Media-Kanälen oder Webseiten ist nur mit vorheriger Genehmigung der Rechteinhaber erlaubt. [Mehr erfahren](#)

### **Conditions d'utilisation**

L'ETH Library est le fournisseur des revues numérisées. Elle ne détient aucun droit d'auteur sur les revues et n'est pas responsable de leur contenu. En règle générale, les droits sont détenus par les éditeurs ou les détenteurs de droits externes. La reproduction d'images dans des publications imprimées ou en ligne ainsi que sur des canaux de médias sociaux ou des sites web n'est autorisée qu'avec l'accord préalable des détenteurs des droits. [En savoir plus](#)

### **Terms of use**

The ETH Library is the provider of the digitised journals. It does not own any copyrights to the journals and is not responsible for their content. The rights usually lie with the publishers or the external rights holders. Publishing images in print and online publications, as well as on social media channels or websites, is only permitted with the prior consent of the rights holders. [Find out more](#)

**Download PDF:** 29.01.2026

**ETH-Bibliothek Zürich, E-Periodica, <https://www.e-periodica.ch>**

# Nutzung des AV-Geoportals durch armasuisse Immobilien

■ armasuisse Immobilien – die grösste Liegenschaftsverwalterin der Schweiz – ist je länger je mehr auf Grundstückdaten angewiesen, die Informationen aus der amtlichen Vermessung (AV) enthalten. Via das Geoportal der amtlichen Vermessung (AV-Geoportal) können die erforderlichen Daten einfach in das System der militärischen Objektdaten eingefügt und dort genutzt werden.

## Bodenbedeckungen

Im Rahmen der Verbesserung der Datenqualität des Systems SAP RE-FX, in dem die Objektdaten der militärischen Immobilien geführt werden, kommt das AV-Geoportal regelmässig zum Einsatz. Damit der Betreiber (Hauswart) der militärisch genutzten Anlagen richtig und zielgerichtet beauftragt werden kann, ist es notwendig, dass die Bodenbedeckung der durch armasuisse Immobilien betreuten Grundstücke bekannt ist. Dies war bis Mitte 2009 nur in sehr geringem Umfang der Fall. In Zusammenarbeit mit dem Bundesamt für Landestopografie swisstopo konnte erstmals im Juni 2009 ein Datenimport erfolgen, der Detailangaben über die Bodenbedeckung der VBS-Parzellen zeigte. Diese Daten sind eminent wichtig, um die knappen Ressourcen des Betreibers zu steuern und eine eventuelle Auslagerung an einen zivilen Betreiber überhaupt durchführen zu können. In der Zwischenzeit sind weitere Datenimporte erfolgt, so dass die Datengrundlage von armasuisse Immobilien heute auf einem guten Stand ist. Für die tägliche Arbeit des Facilitymanagement (Bewirtschaftung) ist es nur mittels dieses Portals möglich, mit einem vernünftigen Aufwand die benötigten Datengrundlagen zu erhalten. Das AV-Geoportal ermöglicht die Kontrolle der vorhandenen Daten und erlaubt die Korrektur bei festgestellten Abweichungen zwischen den Angaben aus dem Grundbuch (Bemessung GSF GB) und der amtlichen Vermessung [Bemessung GSF (G)]. Die Zusammenarbeit mit swisstopo wird so lange weitergeführt, bis alle Parzellen mit der zugehörigen Bodenbedeckung aufdatiert sind.

## WebGIS armasuisse Immobilien

Seit Anfang 2008 verfügt armasuisse Immobilien über ein WebGIS. Diese Anwendung, betrieben durch swisstopo, ermöglicht allen Mitarbeitenden und Beauftragten von armasuisse Immobilien den Zugriff auf nicht-klassifizierte Immobiliendaten, ergänzt mit weiteren Datensätzen von anderen Bundesstellen (BAFU<sup>1</sup>, ARE<sup>2</sup> etc.) und dem Angebot von swisstopo (Karten, Luftbilder, politische Grenzen etc.). Da mit dem Essen auch der Appetit kommt, ist im Anschluss an den Datenimport der Bodenbedeckungen auch das Bedürfnis nach einem Layer mit Daten der AV aufgetaucht. Basierend auf dem AV-Geoportal ist diese Anforderung von armasuisse Immobilien elegant realisiert worden und bietet nun allen Mitarbeitenden die Möglichkeit, Angaben aus Tabellen mit Kartenausschnitten und Plangrundlagen der AV zu würzen. Die Eingangspforte von armasuisse Immobilien beantwortet jährlich zwischen 1500 und 2000 Anfragen in Bezug auf die militärischen Immobilien (Werkleitanfragen, Kauf- und Mietgesuche, Bauabsichten, Richt- und Zonenplanrevisionen und vieles mehr). Um diese immense Menge an Dossiers bearbeiten und in den vorgegebenen Terminen erledigen zu können, ist ein Zugriff auch auf Daten des AV-Geoportals zwingend notwendig. Ohne diese Möglichkeit wäre armasuisse Immobilien gar nicht in der Lage, ihre Aufgabe als grösste Immobilienverwalterin der Schweiz wahrzunehmen.

<sup>1</sup> BAFU: Bundesamt für Umwelt

<sup>2</sup> ARE: Bundesamt für Raumentwicklung

Bemessung (m2)	Bemessung (m2)	Bemessung (m2)	Bemessung (m2)	Bemessung (m2)	Bemessung (m2)
GSF GB	GSF (G)	OGF (G)	UF (G)	BUF (G)	UUF (G)
M2	M2	M2	M2	M2	M2
1320	1320				
726	726		726		726
726	726		726		726
5206	5206	163	50433	203	4840
5206	5206	163	5043	203	4840
5932	5932	163	5769	203	5566
3203	3203		3203		3203
3203	3203		3203		3203
762	762		762		762
762	762		762		762
3965	3965		3965		3965
287 883	287 884	6346	281 538	36 658	244 880
287 883	287 884	6346	281 538	36 658	244 880

Auszug aus SAP RE mit Bodenbedeckungen



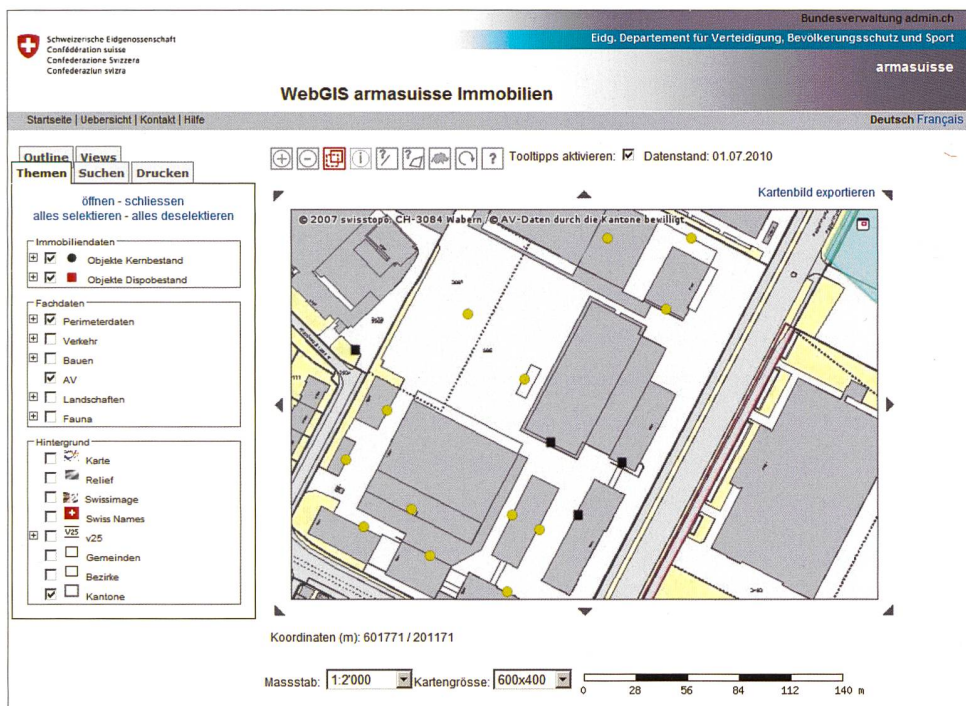
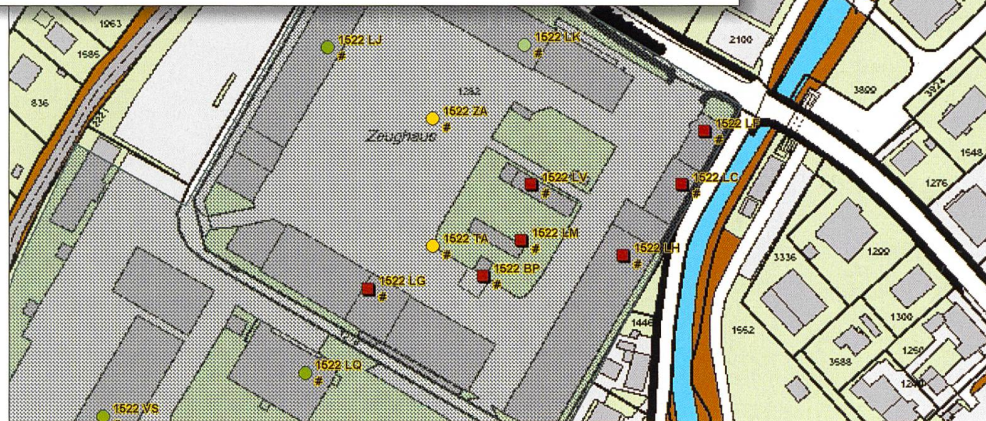


Abbildung oben:  
Ausschnitt WebGIS  
armasuisse Immobilien mit  
eingeschaltetem Layer  
amtliche Vermessung (AV)

Abbildung rechts:  
Objekt- und Perimeter-  
darstellung mit Hinter-  
grund AV-WMS



## Einbindung des AV-Geoportals als WMS-Dienst in der Desktop-GIS-Anwendung

armasuisse Immobilien setzt schon seit langem erfolgreich geografische Informationssysteme (GIS) zur Verwaltung ihrer Immobilien ein. Hier werden die Produkte von swisstopo und die Daten der AV verwendet. Bisher war es nur möglich, die Bauobjekte abzubilden, da die Datengrundlage aus Tabellen des Systems SAP RE-FX stammt (Punktkoordinaten). Die Erfassung von Perimeterdaten ist in diesem System bis jetzt nicht vorgesehen, wäre aber von den Anwenderinnen und Anwendern und ihrer Kundschaft gewünscht.

Die Lösung für dieses Problem besteht in der Anbindung des AV-Geoportals an das GIS von armasuisse Immobilien in Form eines WMS-Dienstes. Zurzeit wird via WMS nur ein Bild der AV übermittelt, der Dienst ist aber ausbaubar, so dass in Zukunft intelligente Abfragen nach Parzellennummern möglich sein werden. Auch hier ist vor allem die Bearbeitung der unzähligen Anfragen von Dritten der hauptsächliche Anlass für diese Anwendung. Es wird immer wichtiger, rasch und präzise auf Fragen zu Grundeigentum, Werkleitungen, Überschneidungen von Perimetern – z.B. Schiessplätze und geplante Naturparks etc. – Antwort geben zu können. Dies ist nur möglich, wenn die vorhandenen Daten auf geeignete Art und Weise zur Verfügung stehen. Mit der AV als Hintergrund ist es möglich, exakte Perimeter von militärischen Nutzungen zu erstellen.

## Fazit

Der Datenaustausch mit anderen Bundesstellen, Kantonen oder Gemeinden in Bezug auf räumliche Daten findet heute immer mehr elektronisch statt. Deshalb wird auch von armasuisse Immobilien erwartet, dass sie fähig und in der Lage ist, die zur Verfügung stehenden Mittel effizient einzusetzen. Das AV-Geoportal bietet hier eine grosse Unterstützung. Die Handzeichnung von Perimetern kann der Vergangenheit angehören; präzise und mit der AV übereinstimmende Produkte sind das Ziel.

Christian Schwarz  
armasuisse Immobilien, Bern  
christian.schwarz@ar.admin.ch