

Zeitschrift: Cahiers d'archéologie romande
Herausgeber: Bibliothèque Historique Vaudoise
Band: 188 (2022)

Endseiten

Nutzungsbedingungen

Die ETH-Bibliothek ist die Anbieterin der digitalisierten Zeitschriften auf E-Periodica. Sie besitzt keine Urheberrechte an den Zeitschriften und ist nicht verantwortlich für deren Inhalte. Die Rechte liegen in der Regel bei den Herausgebern beziehungsweise den externen Rechteinhabern. Das Veröffentlichen von Bildern in Print- und Online-Publikationen sowie auf Social Media-Kanälen oder Webseiten ist nur mit vorheriger Genehmigung der Rechteinhaber erlaubt. [Mehr erfahren](#)

Conditions d'utilisation

L'ETH Library est le fournisseur des revues numérisées. Elle ne détient aucun droit d'auteur sur les revues et n'est pas responsable de leur contenu. En règle générale, les droits sont détenus par les éditeurs ou les détenteurs de droits externes. La reproduction d'images dans des publications imprimées ou en ligne ainsi que sur des canaux de médias sociaux ou des sites web n'est autorisée qu'avec l'accord préalable des détenteurs des droits. [En savoir plus](#)

Terms of use

The ETH Library is the provider of the digitised journals. It does not own any copyrights to the journals and is not responsible for their content. The rights usually lie with the publishers or the external rights holders. Publishing images in print and online publications, as well as on social media channels or websites, is only permitted with the prior consent of the rights holders. [Find out more](#)

Download PDF: 14.01.2026

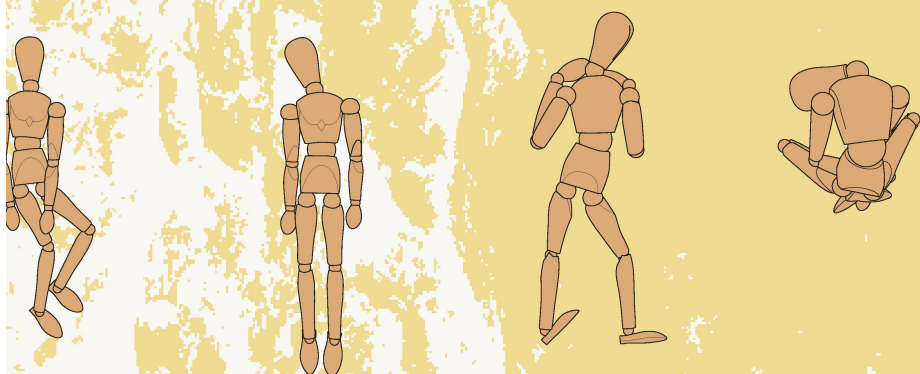
ETH-Bibliothek Zürich, E-Periodica, <https://www.e-periodica.ch>



Ce volume, troisième de la série MORMONT, est consacré aux vestiges humains mis au jour sur la colline du Mormont entre 2006 et 2011. Plus de 1500 ossements ont été découverts, presque exclusivement dans les fosses à dépôts, emblématiques du site et attribuables à La Tène finale (LT D1b). Ils ne se rencontrent toutefois que dans environ un tiers du corpus des fosses, mais sous des formes et dans des dépôts (EM) particulièrement variés, suscitant étonnement et parfois

incompréhension dès leur découverte. On dénombre dix corps complets, neuf incomplets, ainsi que quatre têtes coupées, cinq parties de corps et enfin 89 os isolés. Femmes, hommes et enfants de tous âges, à l'exception des périnataux, sont représentés, pour un NMI total estimé à 43 individus.

L'ouvrage s'organise en trois parties, la première exposant le cadre général des découvertes. La deuxième présente et analyse le corpus des restes humains, tandis que la dernière regroupe les études spécialisées et propose une synthèse mettant en relation les différentes manifestations relatives aux os humains observées dans le cadre si particulier du site.



9 782880 281885

Lausanne 2022