

Zeitschrift: Cahiers d'archéologie romande
Herausgeber: Bibliothèque Historique Vaudoise
Band: 180 (2019)

Artikel: L'habitat alpin de Gamsen (Valais, Suisse) : 3A, Le mobilier archéologique : étude typologique (Xe s. av.-Xe s. apr. J.-C.)

Autor: Paccolat, Olivier / Curdy, Philippe / Deschler-Erb, Eckhard

Titelseiten

DOI: <https://doi.org/10.5169/seals-1036603>

Nutzungsbedingungen

Die ETH-Bibliothek ist die Anbieterin der digitalisierten Zeitschriften auf E-Periodica. Sie besitzt keine Urheberrechte an den Zeitschriften und ist nicht verantwortlich für deren Inhalte. Die Rechte liegen in der Regel bei den Herausgebern beziehungsweise den externen Rechteinhabern. Das Veröffentlichen von Bildern in Print- und Online-Publikationen sowie auf Social Media-Kanälen oder Webseiten ist nur mit vorheriger Genehmigung der Rechteinhaber erlaubt. [Mehr erfahren](#)

Conditions d'utilisation

L'ETH Library est le fournisseur des revues numérisées. Elle ne détient aucun droit d'auteur sur les revues et n'est pas responsable de leur contenu. En règle générale, les droits sont détenus par les éditeurs ou les détenteurs de droits externes. La reproduction d'images dans des publications imprimées ou en ligne ainsi que sur des canaux de médias sociaux ou des sites web n'est autorisée qu'avec l'accord préalable des détenteurs des droits. [En savoir plus](#)

Terms of use

The ETH Library is the provider of the digitised journals. It does not own any copyrights to the journals and is not responsible for their content. The rights usually lie with the publishers or the external rights holders. Publishing images in print and online publications, as well as on social media channels or websites, is only permitted with the prior consent of the rights holders. [Find out more](#)

Download PDF: 17.04.2026

ETH-Bibliothek Zürich, E-Periodica, <https://www.e-periodica.ch>

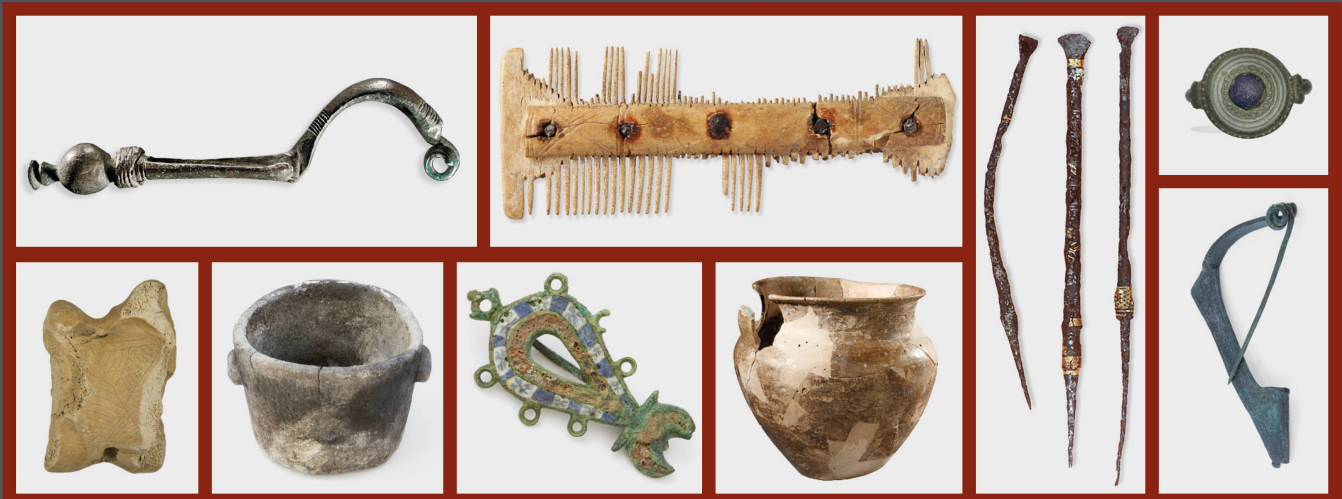
CAHIERS D'ARCHÉOLOGIE ROMANDE 180

ARCHAEOLOGIA VALLESIANA 17

L'HABITAT ALPIN DE GAMSEN (VALAIS, SUISSE)

3A. LE MOBILIER ARCHÉOLOGIQUE

ÉTUDE TYPOLOGIQUE (X^e s. av. - X^e s. apr. J.-C.)



Olivier PACCOLAT
Philippe CURDY
Eckhard DESCHLER-ERB
Marc-André HALDIMANN
Luca TORI

L'HABITAT ALPIN DE GAMSEN (VALAIS, SUISSE)

3A. LE MOBILIER ARCHÉOLOGIQUE :
ÉTUDE TYPOLOGIQUE (X^e s. av. - X^e s. apr. J.-C.)

Code de citation préconisé: *Gamsen* 3A

Olivier PACCOLAT, Philippe CURDY, Eckhard DESCHLER-ERB, Marc-André HALDIMANN, Luca TORI *et al.*,
L'habitat alpin de Gamsen (Valais, Suisse). 3A. Le mobilier archéologique: étude typologique (X^e s. av. – X^e s. apr. J.-C.).
Cahiers d'archéologie romande 180, *Archaeologia Vallesiana* 17, Lausanne 2019.

Illustrations de couverture:

*En haut de gauche à droite: fibule (cat.102), peigne (cat.888),
styles (cat.1243, 1242, 1246), bague (cat.639)*

*En bas de gauche à droite: astragale (cat.1760), pot en pierre
ollaire (cat.2430), fibule (cat.270), pot en céramique (cat.1978),
fibule (cat.186)*

Fouilles et études financées par l'Office fédéral des routes OFROU



Schweizerische Eidgenossenschaft
Confédération suisse
Confederazione Svizzera
Confederaziun svizra

Bundesamt für Strassen ASTRA
Office fédéral des routes OFROU
Ufficio federale delle strade USTRA

Ouvrage publié par l'Etat du Valais, Service des bâtiments, monuments et archéologie



CANTON DU VALAIS
KANTON WALLIS

Département de la mobilité, du territoire et de l'environnement
Service des bâtiments, monuments et archéologie

Departement für Mobilität, Raumentwicklung und Umwelt
Dienststelle für Hochbau, Denkmalpflege und Archäologie

Avec la contribution de la Loterie romande et
en partenariat avec les bureaux d'archéologie ARIA SA et TERA Sàrl



Les commandes et demandes d'échange peuvent être adressées à

Cahiers d'archéologie romande–CAR
Palais de Rumine
Place Riponne 6
CH-1005 Lausanne
www.mcah.ch
info@mcah.ch

La collection des Cahiers d'archéologie romande (CAR) a été créée en 1974 par Colin Martin, en complément à la Bibliothèque historique vaudoise (BHV). La direction de cette série indépendante de monographies d'archéologie a été reprise en 1993, à partir du no 58, par Gilbert Kaenel, Daniel Paunier et Denis Weidmann. Lionel Pernet a rejoint le comité d'édition en 2015.

Un comité de lecture ad hoc est constitué pour chaque projet. La gestion de la collection des CAR est assurée par le Musée cantonal d'archéologie et d'histoire à Lausanne.

ISBN 978-2-88028-180-9

ISSN 1021-1713

Tous les droits de traduction, de reproduction et d'adaptation réservés pour tous les pays
© 2019 by Cahiers d'archéologie romande

Mise en page: Carole Meylan - Atelier Imagin' - Chalais

Impression: Centre Rhodanien d'Impression SA, CH-1920 Martigny

L'HABITAT ALPIN DE GAMSEN (VALAIS, SUISSE)

3A. LE MOBILIER ARCHÉOLOGIQUE :
ÉTUDE TYPOLOGIQUE (X^e s. av. - X^e s. apr. J.-C.)

OLIVIER PACCOLAT
PHILIPPE CURDY
ECKHARD DESCHLER-ERB
MARC-ANDRÉ HALDIMANN
LUCA TORI

AVEC LES CONTRIBUTIONS DE

STEFAN ANSERMET
CORINA CARAVATTI
STEFANIA CASINI
VERONICA CICOLANI
CAROLINE CRIVELLI
ANIKA DUVAUCHELLE
CHRISTIAN GAUDILLÈRE
FABIEN MARET
CHANTAL MARTIN PRUVOT
JEAN-CHRISTOPHE MORET
FILIPPO MOTTA
PHILIPPE RENTZEL
VÉRONIQUE REY-VODOZ
MARQUITA VOLKEN
FRANÇOIS WIBLÉ

Lausanne 2019

