

Zeitschrift: Cahiers d'archéologie romande
Herausgeber: Bibliothèque Historique Vaudoise
Band: 164 (2016)

Endseiten

Nutzungsbedingungen

Die ETH-Bibliothek ist die Anbieterin der digitalisierten Zeitschriften auf E-Periodica. Sie besitzt keine Urheberrechte an den Zeitschriften und ist nicht verantwortlich für deren Inhalte. Die Rechte liegen in der Regel bei den Herausgebern beziehungsweise den externen Rechteinhabern. Das Veröffentlichen von Bildern in Print- und Online-Publikationen sowie auf Social Media-Kanälen oder Webseiten ist nur mit vorheriger Genehmigung der Rechteinhaber erlaubt. [Mehr erfahren](#)

Conditions d'utilisation

L'ETH Library est le fournisseur des revues numérisées. Elle ne détient aucun droit d'auteur sur les revues et n'est pas responsable de leur contenu. En règle générale, les droits sont détenus par les éditeurs ou les détenteurs de droits externes. La reproduction d'images dans des publications imprimées ou en ligne ainsi que sur des canaux de médias sociaux ou des sites web n'est autorisée qu'avec l'accord préalable des détenteurs des droits. [En savoir plus](#)

Terms of use

The ETH Library is the provider of the digitised journals. It does not own any copyrights to the journals and is not responsible for their content. The rights usually lie with the publishers or the external rights holders. Publishing images in print and online publications, as well as on social media channels or websites, is only permitted with the prior consent of the rights holders. [Find out more](#)

Download PDF: 11.01.2026

ETH-Bibliothek Zürich, E-Periodica, <https://www.e-periodica.ch>

LES MONOGRAPHIES URBA

URBA I

D. Paunier, Th. Luginbühl *et alii*,
La *villa* romaine d'Orbe-Boscéaz.
Genèse et devenir d'un grand do-
maine rural

vol. 1 Environnement, histoire et
développement du bâti

vol. 2 Eléments et ornements archi-
tecturaux, mobiliers, synthèses

CAR 161-162, Lausanne, 2016.

URBA II

Y. Dubois,
Ornementation et discours
architectural de la *villa* romaine
d'Orbe-Boscéaz

vol. 1 L'apport des peintures murales

vol. 2 Catalogue descriptif et analy-
tique des peintures murales

vol. 3 Planches

CAR 163-165, Lausanne, 2016.

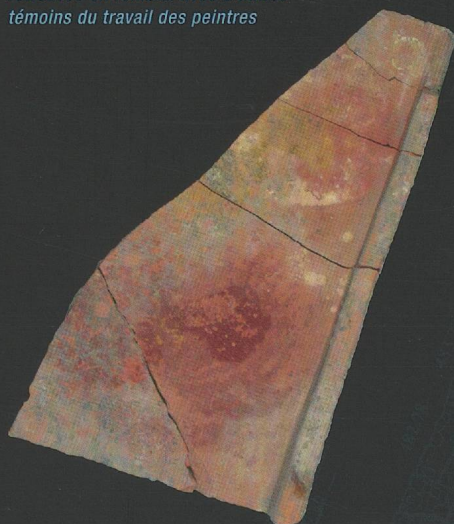
La *villa* romaine d'Orbe-Boscéaz acquiert son caractère palatial entre 161 et 180 de notre ère, lorsqu'est édifiée la vaste *pars urbana* à deux péristyles, avec son remarquable ensemble de mosaïques. Peu modifié au cours du temps, ce complexe résidentiel autorise, au travers de ses diverses composantes, une approche globale de sa conception architecturale et du programme décoratif qui la complète.



Motif de candélabre grêle dans la décoration du péristyle méridional de la *pars urbana*.

Le présent ouvrage constitue l'analyse approfondie du corpus des peintures murales fragmentaires qui en ornaient murs et façades, dans leurs caractéristiques comme dans leur conjugaison avec l'architecture, les mosaïques et les marbres - placages et statuaire. La répartition de ces divers éléments au sein d'un plan très symétrique révèle, aux travers des divers chapitres d'analyse, les choix décoratifs majeurs et permet de cerner la conception du programme architectural et décoratif élaboré par le bâtisseur. Les hypothèses de restitution des peintures donnent avec les ordres architecturaux une image tridimensionnelle minimale de l'environnement visuel offert aux occupants de la *pars urbana*. Il est complété par un discours implicite sur la *villa*, essentiellement assumé par les mosaïques, reflet et mise en scène des conceptions du commanditaire, adressé tant aux habitants qu'aux visiteurs.

Tuile plate - tegula - en terre cuite ayant servi pour le mélange ou la pose des couleurs, retrouvée en remblai avec d'autres témoins du travail des peintres



Le **volume I** regroupe les analyses générales du corpus pictural et de ses implications dans le programme décoratif et la conception de la *pars urbana*. Le **volume II** constitue le catalogue descriptif et analytique des quelque 230 décors et revêtements muraux avec, le cas échéant, leur proposition de restitution. Le **volume III** réunit plans et planches.

