

Zeitschrift: Cahiers d'archéologie romande
Herausgeber: Bibliothèque Historique Vaudoise
Band: 148 (2014)

Artikel: Des céramiques aux hommes : étude céramique des premiers horizons fouillés sous la cathédrale Saint-Pierre de Genève (1er millénaire av. J.-C. - 40 apr. J.-C.)
Autor: Haldimann, Marc-André
Kapitel: 16: Annexe I : plan et stratigraphies
DOI: <https://doi.org/10.5169/seals-835799>

Nutzungsbedingungen

Die ETH-Bibliothek ist die Anbieterin der digitalisierten Zeitschriften auf E-Periodica. Sie besitzt keine Urheberrechte an den Zeitschriften und ist nicht verantwortlich für deren Inhalte. Die Rechte liegen in der Regel bei den Herausgebern beziehungsweise den externen Rechteinhabern. Das Veröffentlichen von Bildern in Print- und Online-Publikationen sowie auf Social Media-Kanälen oder Webseiten ist nur mit vorheriger Genehmigung der Rechteinhaber erlaubt. [Mehr erfahren](#)

Conditions d'utilisation

L'ETH Library est le fournisseur des revues numérisées. Elle ne détient aucun droit d'auteur sur les revues et n'est pas responsable de leur contenu. En règle générale, les droits sont détenus par les éditeurs ou les détenteurs de droits externes. La reproduction d'images dans des publications imprimées ou en ligne ainsi que sur des canaux de médias sociaux ou des sites web n'est autorisée qu'avec l'accord préalable des détenteurs des droits. [En savoir plus](#)

Terms of use

The ETH Library is the provider of the digitised journals. It does not own any copyrights to the journals and is not responsible for their content. The rights usually lie with the publishers or the external rights holders. Publishing images in print and online publications, as well as on social media channels or websites, is only permitted with the prior consent of the rights holders. [Find out more](#)

Download PDF: 14.04.2026

ETH-Bibliothek Zürich, E-Periodica, <https://www.e-periodica.ch>

16. Annexe I: plan et stratigraphies

16.1. Plan

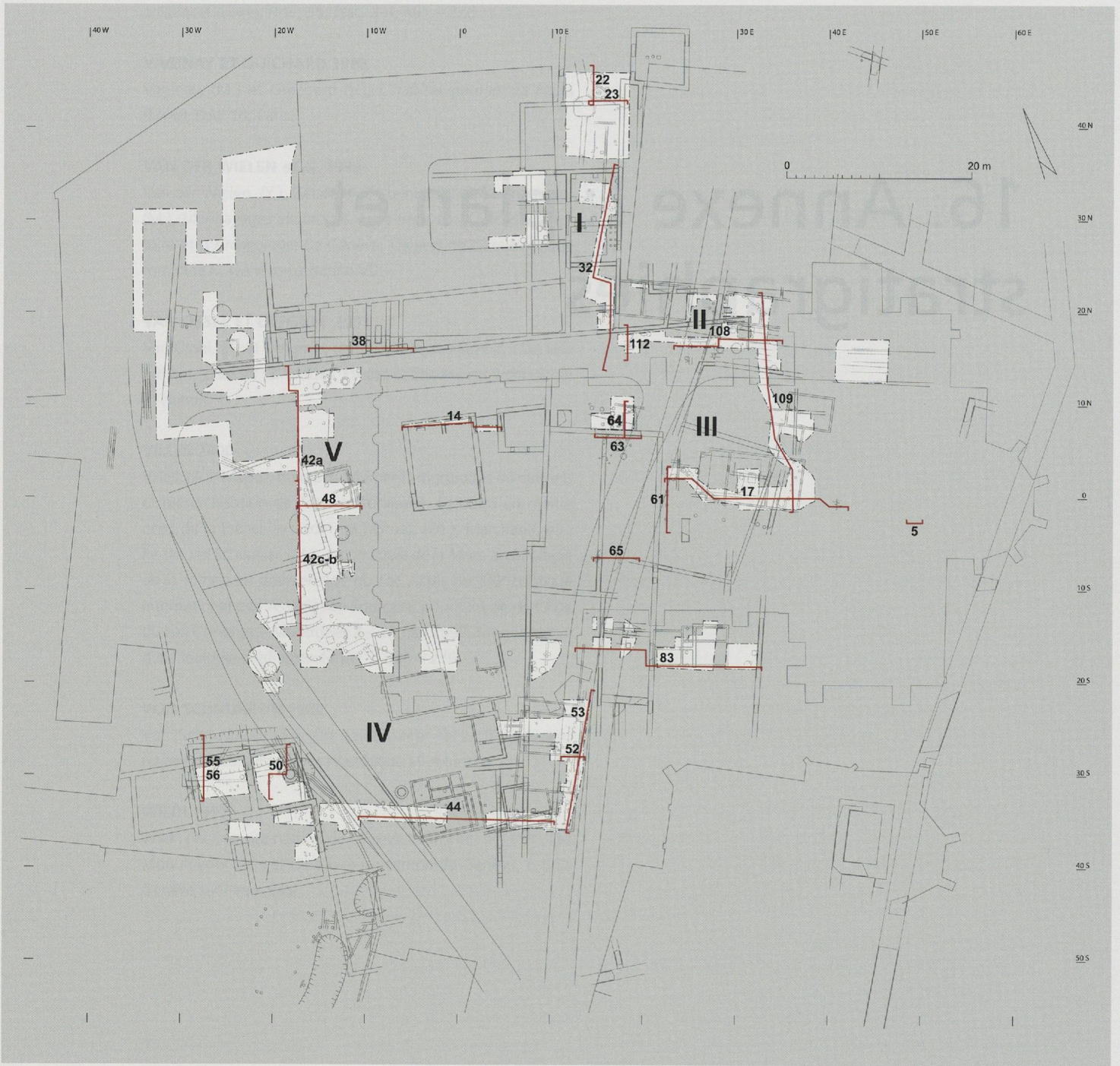


Fig. 16.1.1. Secteurs et surfaces fouillées; position des stratigraphies.

16.2. Stratigraphies

Secteur II: cour Nord

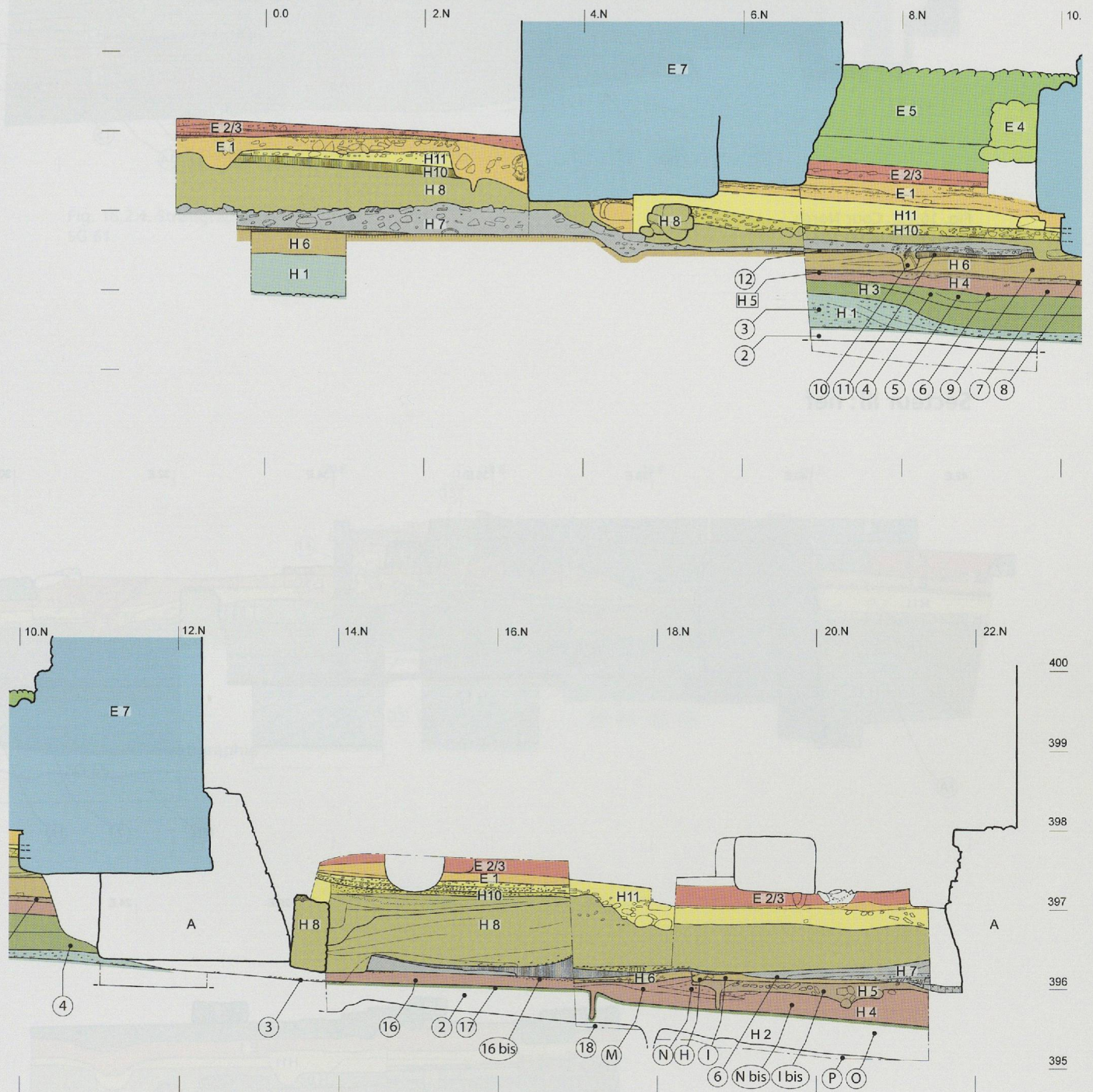


Fig. 16.2.1. SG 109A et 109. Ech. 1:400°.

6.1. Plan

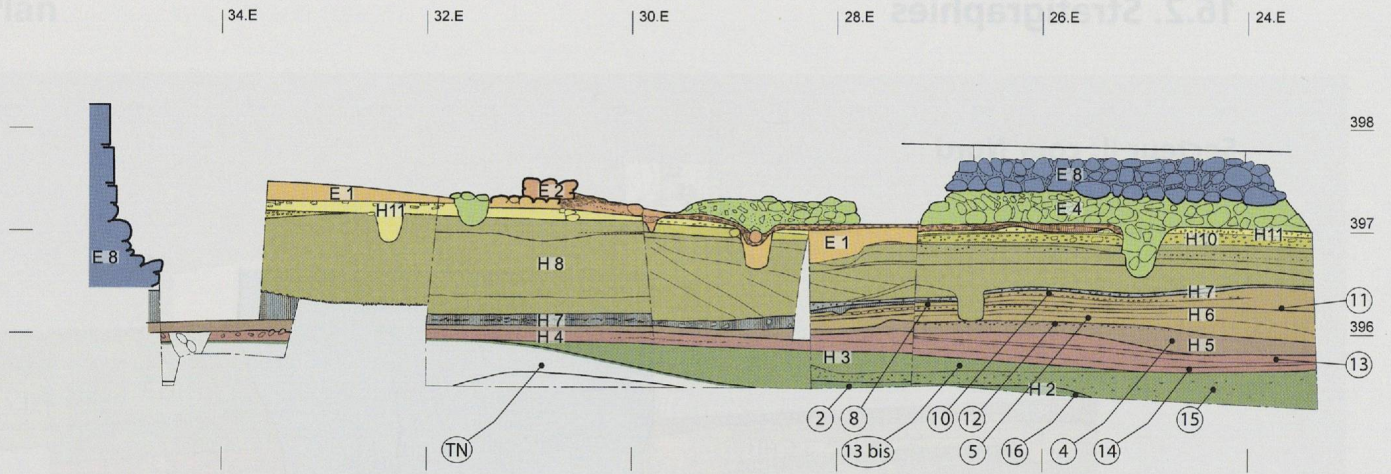


Fig. 16.2.2. Cour Nord: stratigraphie SG 108.

Secteur III: nef

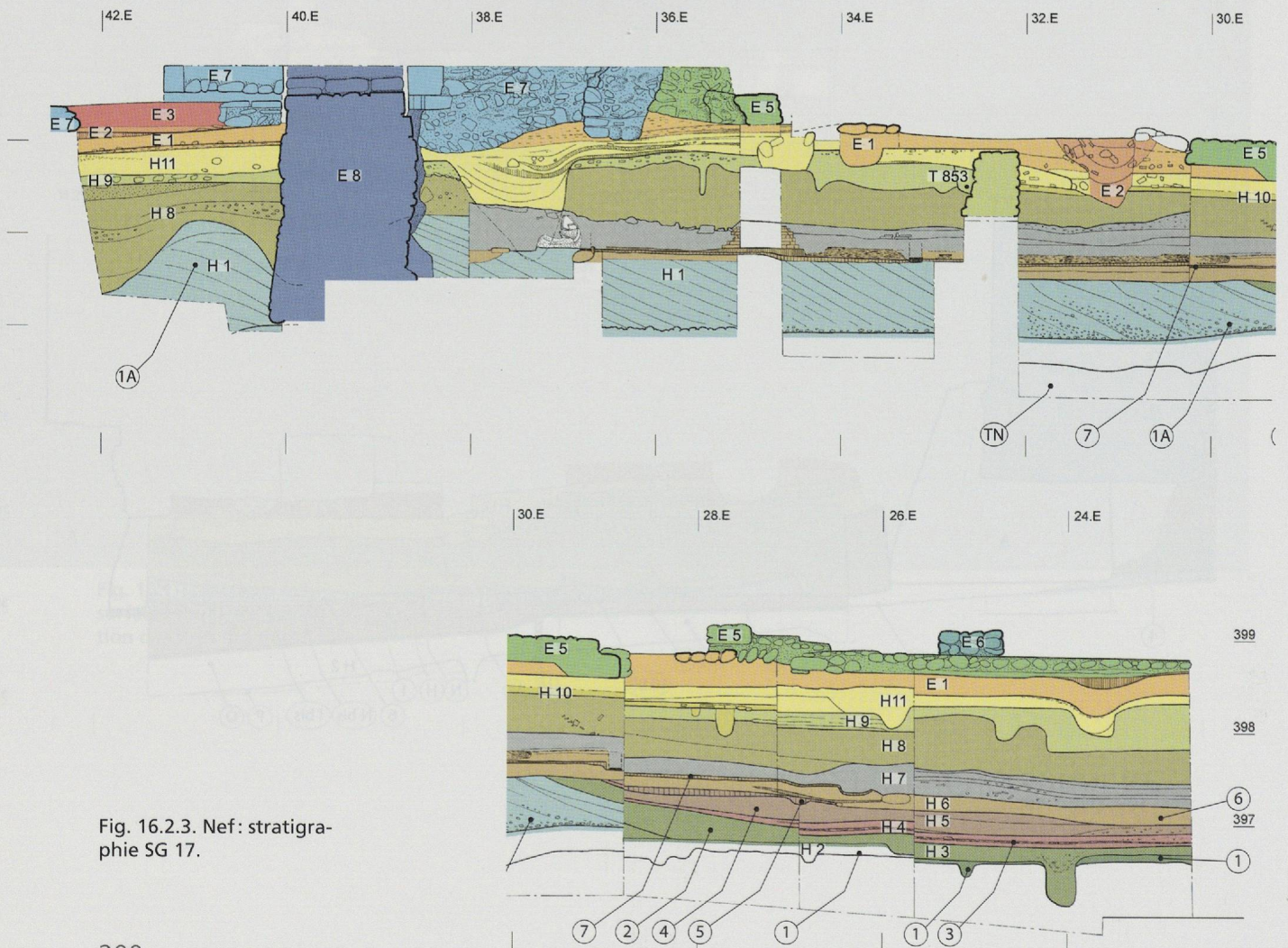


Fig. 16.2.3. Nef: stratigraphie SG 17.

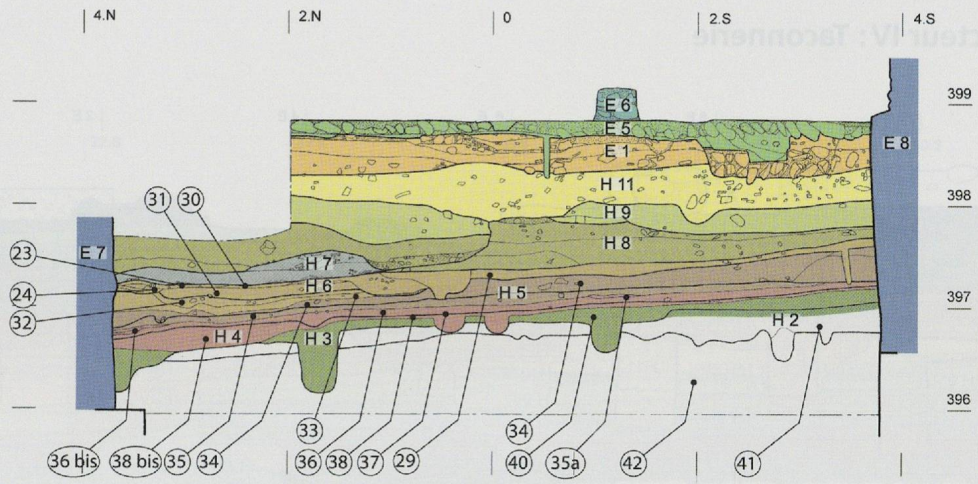


Fig. 16.2.4. Stratigraphie SG 61.

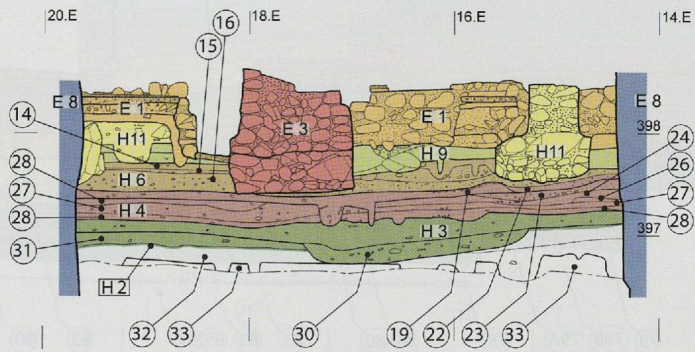


Fig. 16.2.5. Stratigraphie SG 65

Secteur IV : Taconnerie

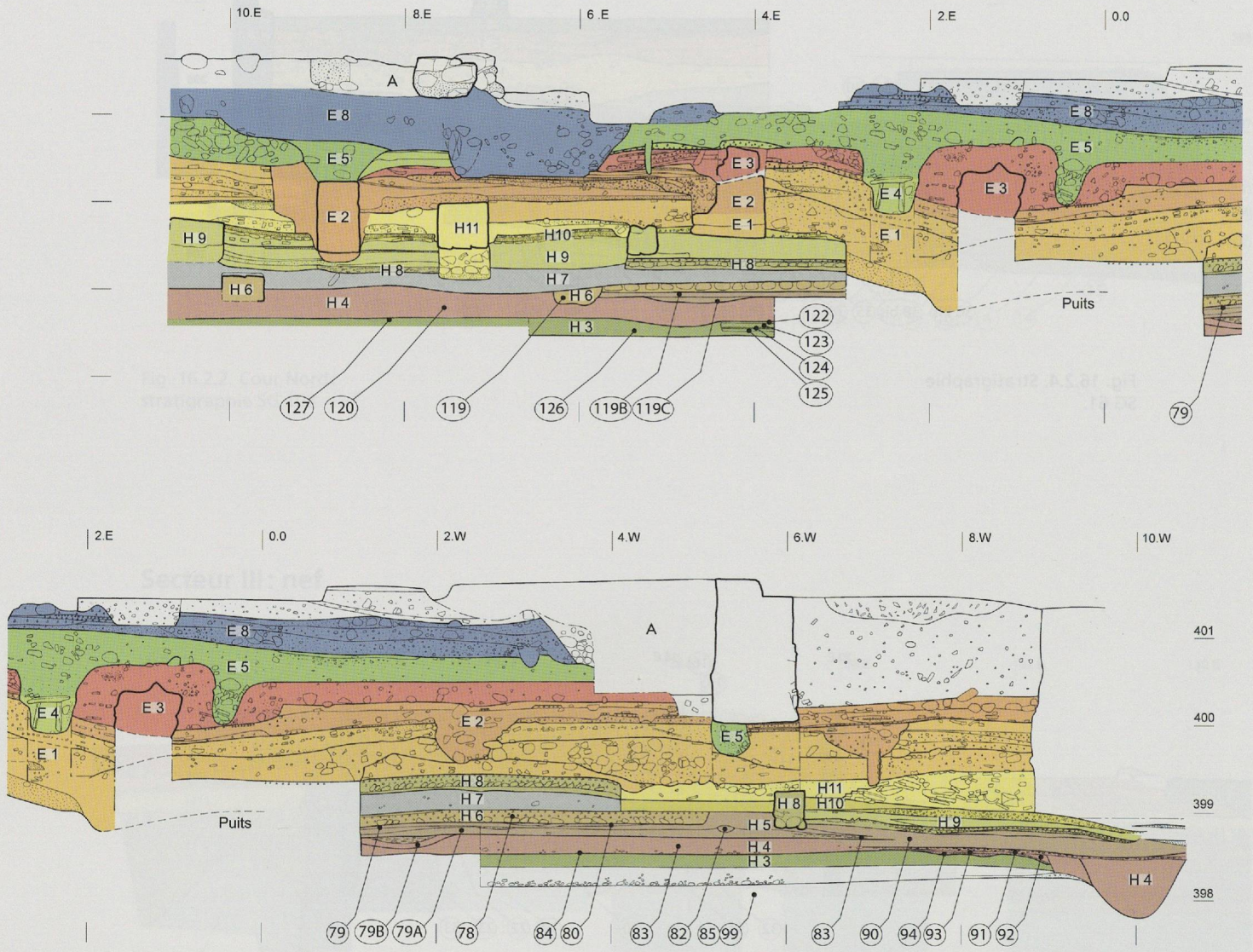


Fig. 16.2.6. Stratigraphie SG 44

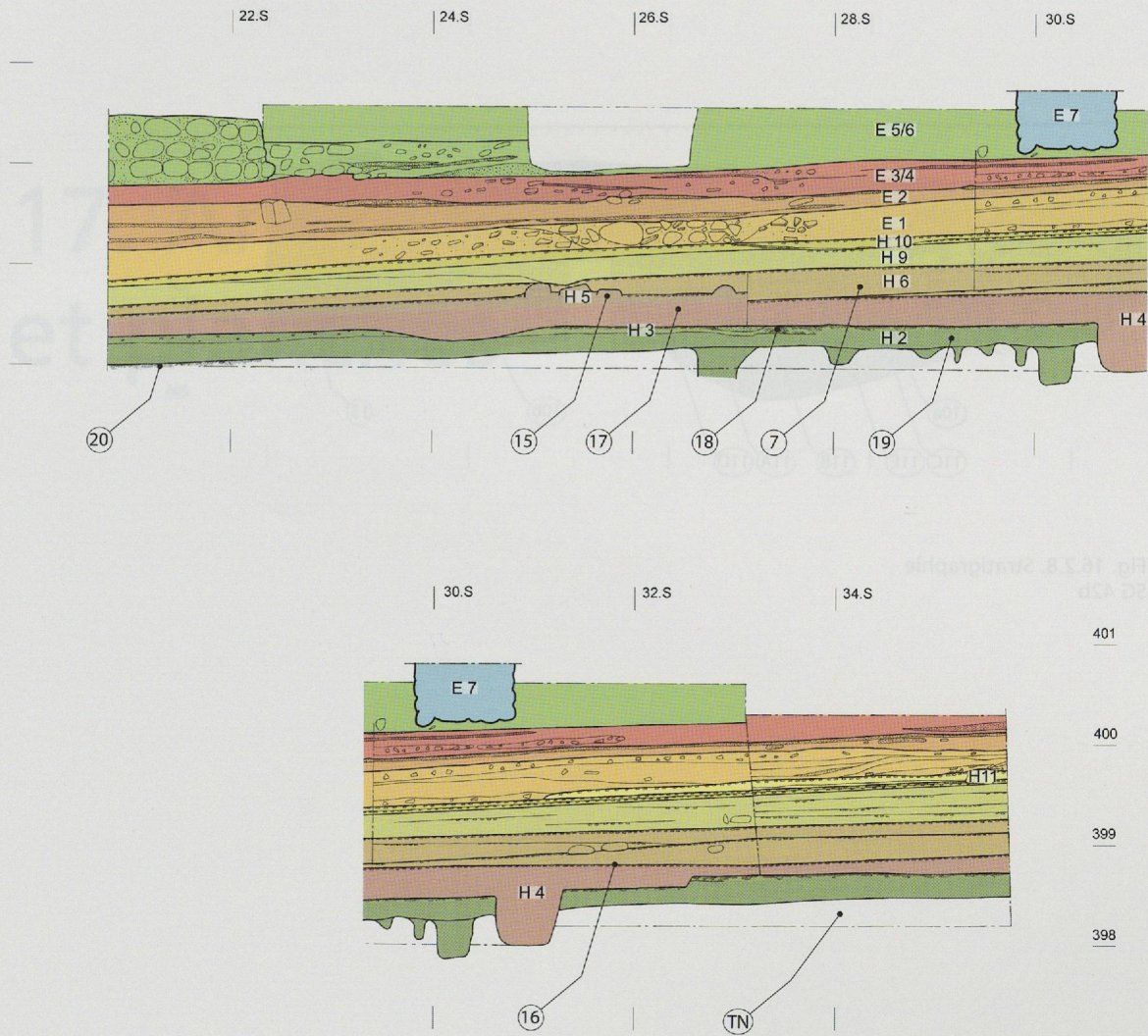


Fig. 16.2.7. Stratigraphie
SG 53

Secteur V: parvis

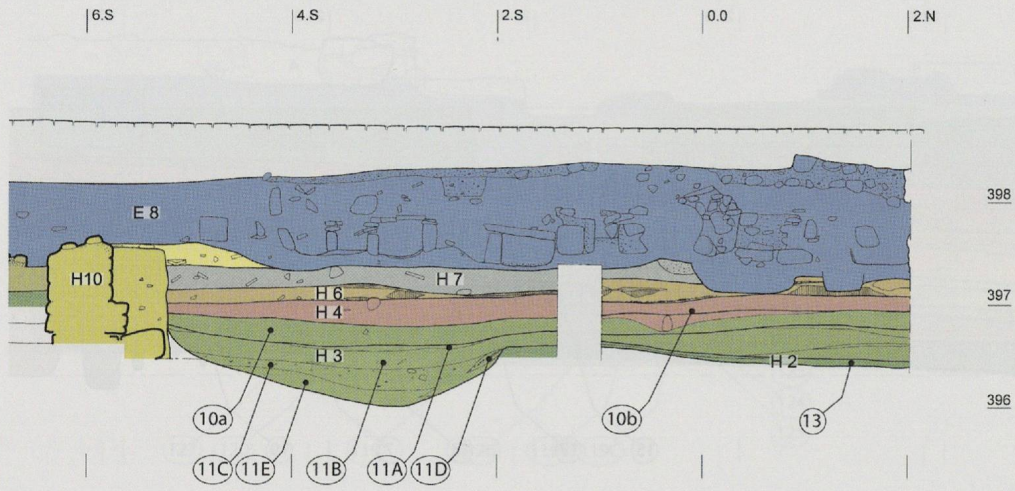


Fig. 16.2.8. Stratigraphie
SG 42b