

Zeitschrift: Cahiers d'archéologie romande
Herausgeber: Bibliothèque Historique Vaudoise
Band: 118 (2010)

Artikel: Le palais de Derrière la Tour à Avenches : étude des éléments de construction, de décor et du mobilier
Autor: Castella, Daniel / Pury-Gysel, Anne de / Amrein, Heidi
Titelseiten
DOI: <https://doi.org/10.5169/seals-835678>

Nutzungsbedingungen

Die ETH-Bibliothek ist die Anbieterin der digitalisierten Zeitschriften auf E-Periodica. Sie besitzt keine Urheberrechte an den Zeitschriften und ist nicht verantwortlich für deren Inhalte. Die Rechte liegen in der Regel bei den Herausgebern beziehungsweise den externen Rechteinhabern. Das Veröffentlichen von Bildern in Print- und Online-Publikationen sowie auf Social Media-Kanälen oder Webseiten ist nur mit vorheriger Genehmigung der Rechteinhaber erlaubt. [Mehr erfahren](#)

Conditions d'utilisation

L'ETH Library est le fournisseur des revues numérisées. Elle ne détient aucun droit d'auteur sur les revues et n'est pas responsable de leur contenu. En règle générale, les droits sont détenus par les éditeurs ou les détenteurs de droits externes. La reproduction d'images dans des publications imprimées ou en ligne ainsi que sur des canaux de médias sociaux ou des sites web n'est autorisée qu'avec l'accord préalable des détenteurs des droits. [En savoir plus](#)

Terms of use

The ETH Library is the provider of the digitised journals. It does not own any copyrights to the journals and is not responsible for their content. The rights usually lie with the publishers or the external rights holders. Publishing images in print and online publications, as well as on social media channels or websites, is only permitted with the prior consent of the rights holders. [Find out more](#)

Download PDF: 09.02.2026

ETH-Bibliothek Zürich, E-Periodica, <https://www.e-periodica.ch>

Le palais de Derrière la Tour à Avenches

Volume 2

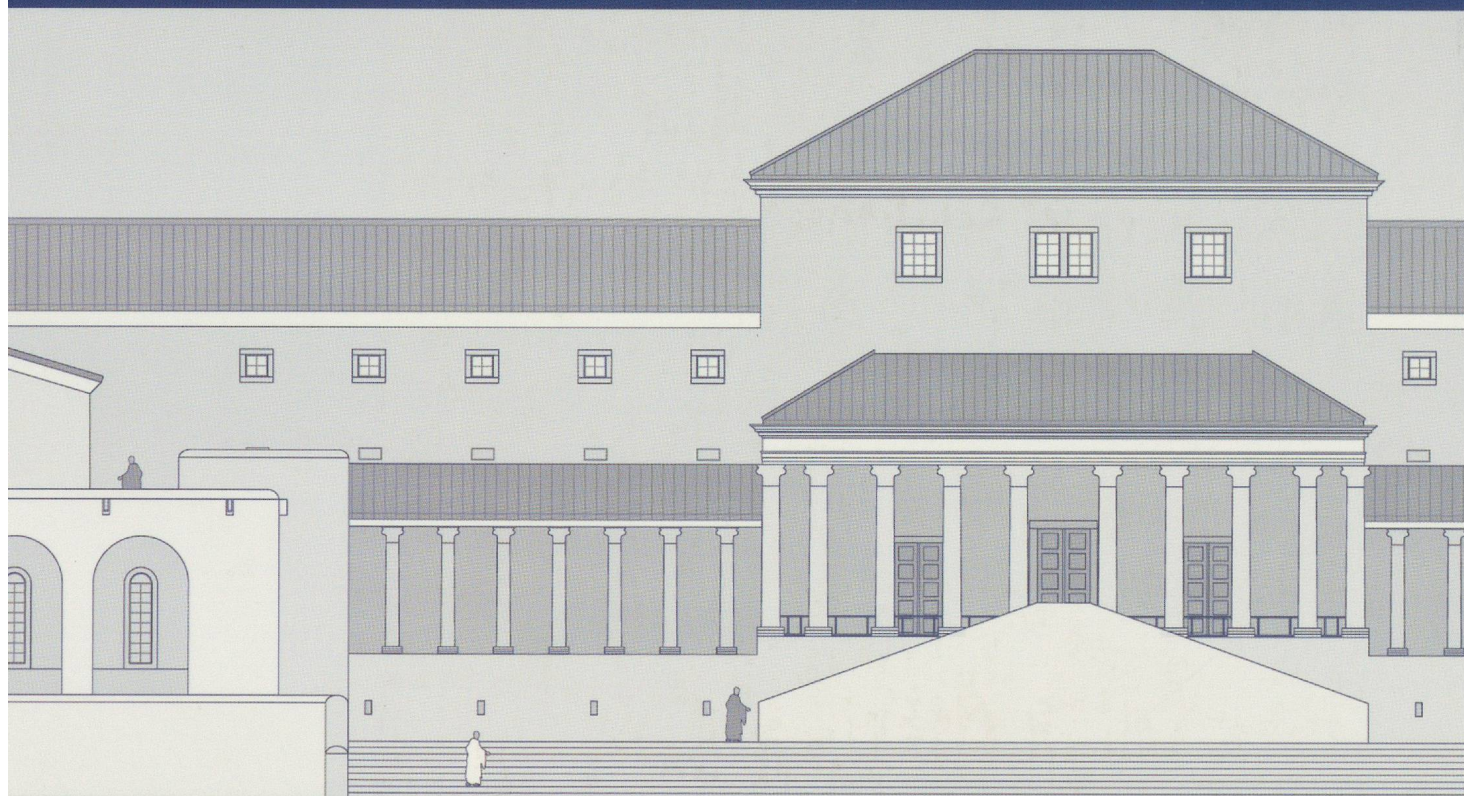
Étude des éléments de construction, de décor et du mobilier

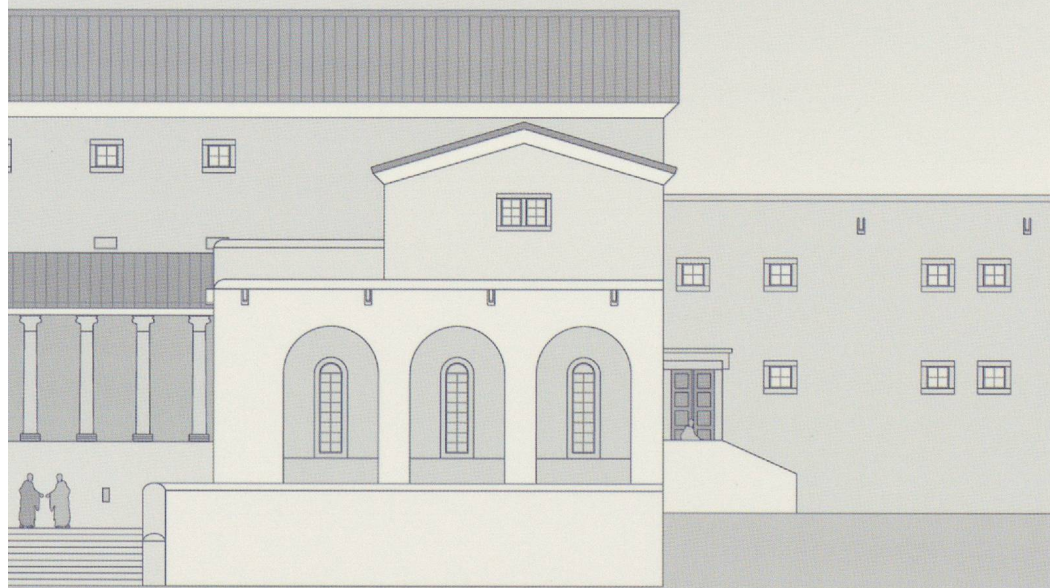
sous la direction de Daniel Castella et Anne de Pury-Gysel

Heidi Amrein, Martin Bossert, Philippe Bridel, Daniel Castella, Sophie Delbarre-Bärtschi,
Regula Frei-Stolba, Suzanne Frey-Kupper, Friedrich Jakob, Franz E. Koenig, Marie-France Meylan Krause,
Catherine Meystre Mombellet, Corinne Morier-Genoud, Anne de Pury-Gysel et Serge Rebetez

Avec la collaboration de

Michel Aberson, Maryse Blet-Lemarquand, Vera Hubert,
Katja Hunger, Markus Leuthard, Hans Lieb et Alexander C. Voûte





Le palais de Derrière la Tour à Avenches

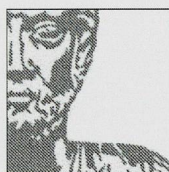
Volume 2

Étude des éléments de construction, de décor et du mobilier

Ouvrage publié avec le soutien des institutions suivantes :

ASSOCIATION PRO AVENTICO


FONDATION PRO AVENTICO



**ÉTAT DE VAUD,
SERVICE DES AFFAIRES CULTURELLES
MUSÉE ROMAIN D'AVENCHES**



LOTÉRIE ROMANDE

Avec le soutien de la
 **Loterie Romande**

Images de couverture

Façade nord du palais de Derrière la Tour au début du III^e s. ap. J.-C.

Dessin Pierre André, Lyon, Éric Soutter, Archéodunum SA, Daniel Castella et Jean-Paul Dal Bianco, Site et Musée romains d'Avenches.

Page 1, rabat:

Avenches, Derrière la Tour. Relief de la Louve capitoline. Inv. 1862/1.

Photo Site et Musée romains d'Avenches.

Page 4:

Avenches, Derrière la Tour. Détail du relevé de la mosaïque de Bacchus et Ariane par David Fornerod (1752).

Burgerbibliothek, Berne.

Page 4, rabat:

Avenches, Derrière la Tour. Détail d'un chapiteau de pilastre en calcaire blanc. Inv. 95/9839-1.

Photo Site et Musée romains d'Avenches.

Le palais de Derrière la Tour à Avenches. Volume 2.
Étude des éléments de construction, de décor et du mobilier

Daniel Castella et Anne de Pury-Gysel (dir.)

Heidi Amrein, Martin Bossert, Philippe Bridel, Daniel Castella,
Sophie Delbarre-Bärtschi, Regula Frei-Stolba, Suzanne Frey-Kupper, Friedrich Jakob,
Franz E. Koenig, Marie-France Meylan Krause, Catherine Meystre Mombellet,
Corinne Morier-Genoud, Anne de Pury-Gysel et Serge Rebetez

Avec la collaboration de Michel Aberson, Maryse Blet-Lemarquand, Vera Hubert,
Katja Hunger, Markus Leuthard, Hans Lieb et Alexander C. Voûte

Cahier d'Archéologie Romande 118
Aventicum XVII

Les commandes d'ouvrages peuvent être adressées à
Cahiers d'Archéologie Romande
Palais de Rumine
Pl. de la Riponne 6
CH-1005 Lausanne

*Tous les droits de traduction, de reproduction ou d'adaptation
réservés pour tous les pays*

© 2010 by Cahiers d'Archéologie Romande

ISBN 978-2-88028-118-0
ISSN 1021-1713

Mise en page, prépresse
Daniel Castella

Impression
Swissprinters IRL, Renens

Sommaire du volume 2

Le palais de Derrière la Tour à Avenches

Volume 2

Étude des éléments de construction, de décor et du mobilier

Sous la direction de Daniel CASTELLA et Anne DE PURY-GYSEL

Heidi AMREIN
Martin BOSSERT
Philippe BRIDEL
Daniel CASTELLA
Sophie DELBARRE-BÄRTSCHI
Regula FREI-STOLBA
Suzanne FREY-KUPPER
Friedrich JAKOB
Franz E. KOENIG
Marie-France MEYLAN KRAUSE
Catherine MEYSTRE MOMBELLET
Corinne MORIER-GENOUD
Anne DE PURY-GYSEL
Serge REBETEZ

Avec la collaboration de

Michel ABERSON
Maryse BLET-LEMARQUAND
Vera HUBERT
Katja HUNGER
Markus LEUTHARD
Hans LIEB
Alexander C. VOÛTE

Lausanne 2010

