

Zeitschrift: Cahiers d'archéologie romande
Herausgeber: Bibliothèque Historique Vaudoise
Band: 114 (2009)

Artikel: Das römische Theater von Avenches/Aventicum : Architektur, Baugeschichte, kulturhistorische Aspekte
Autor: Matter, Georg
Anhang: Das römische Theater von Avenches/Aventicum : Architektur, Baugeschichte, kulturhistorische Aspekte : Beilagen
Autor: [s.n.]
DOI: <https://doi.org/10.5169/seals-835666>

Nutzungsbedingungen

Die ETH-Bibliothek ist die Anbieterin der digitalisierten Zeitschriften auf E-Periodica. Sie besitzt keine Urheberrechte an den Zeitschriften und ist nicht verantwortlich für deren Inhalte. Die Rechte liegen in der Regel bei den Herausgebern beziehungsweise den externen Rechteinhabern. Das Veröffentlichen von Bildern in Print- und Online-Publikationen sowie auf Social Media-Kanälen oder Webseiten ist nur mit vorheriger Genehmigung der Rechteinhaber erlaubt. [Mehr erfahren](#)

Conditions d'utilisation

L'ETH Library est le fournisseur des revues numérisées. Elle ne détient aucun droit d'auteur sur les revues et n'est pas responsable de leur contenu. En règle générale, les droits sont détenus par les éditeurs ou les détenteurs de droits externes. La reproduction d'images dans des publications imprimées ou en ligne ainsi que sur des canaux de médias sociaux ou des sites web n'est autorisée qu'avec l'accord préalable des détenteurs des droits. [En savoir plus](#)

Terms of use

The ETH Library is the provider of the digitised journals. It does not own any copyrights to the journals and is not responsible for their content. The rights usually lie with the publishers or the external rights holders. Publishing images in print and online publications, as well as on social media channels or websites, is only permitted with the prior consent of the rights holders. [Find out more](#)

Download PDF: 06.01.2026

ETH-Bibliothek Zürich, E-Periodica, <https://www.e-periodica.ch>

Cahiers d'archéologie romande 114

Aventicum XV

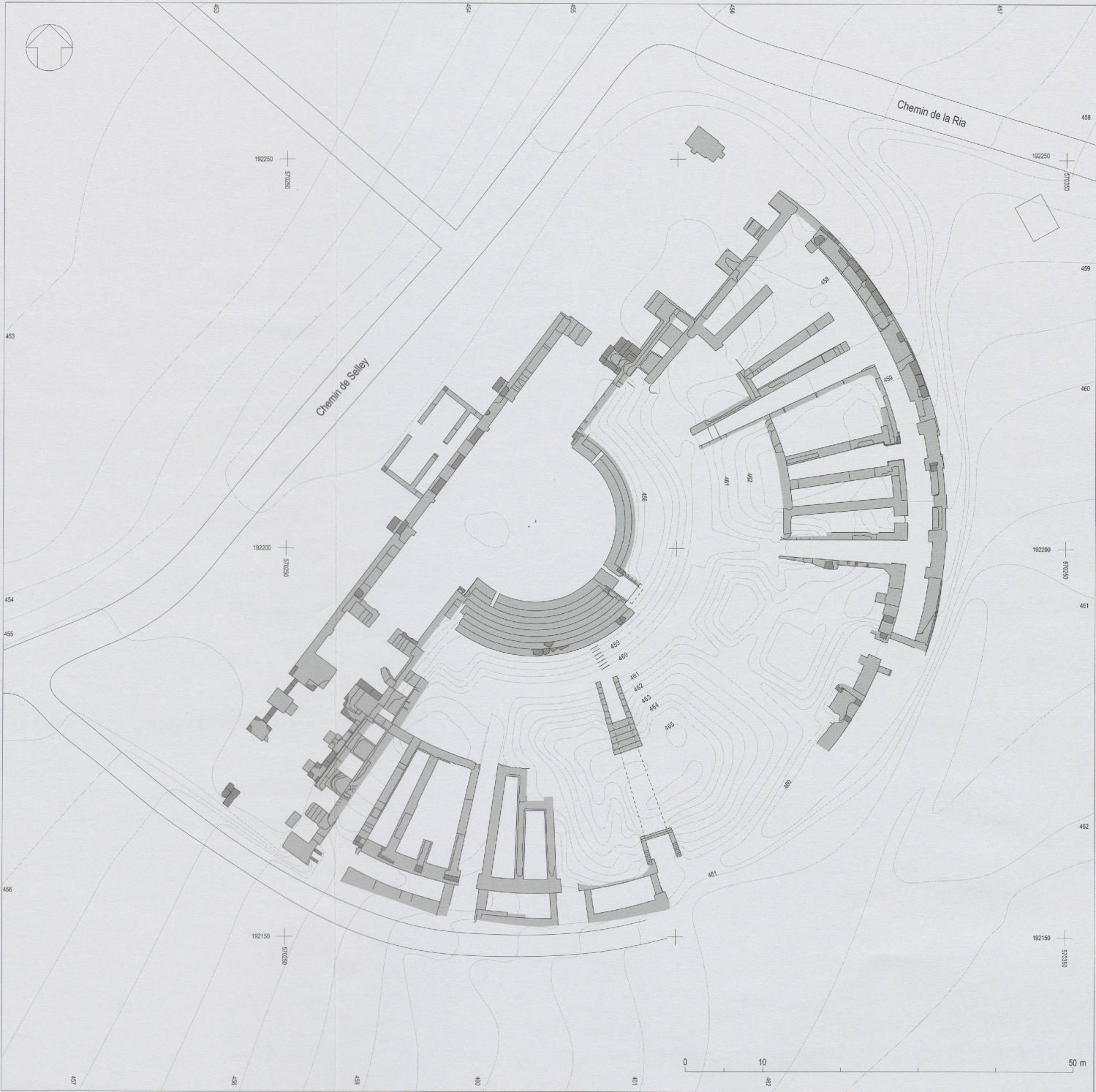
Das römische Theater von Avenches/*Aventicum*

Architektur, Baugeschichte, kulturhistorische Aspekte

Beilagen

Römisches Theater Avenches, *En Selley*.
Situationsplan, Zustand 2005.
1:500; Äquidistanz 0,5 m.

- restaurierte/rekonstruierte Kleinquadermauern (Sandstein/Kalkstein)
- Muschelkalksteinquader

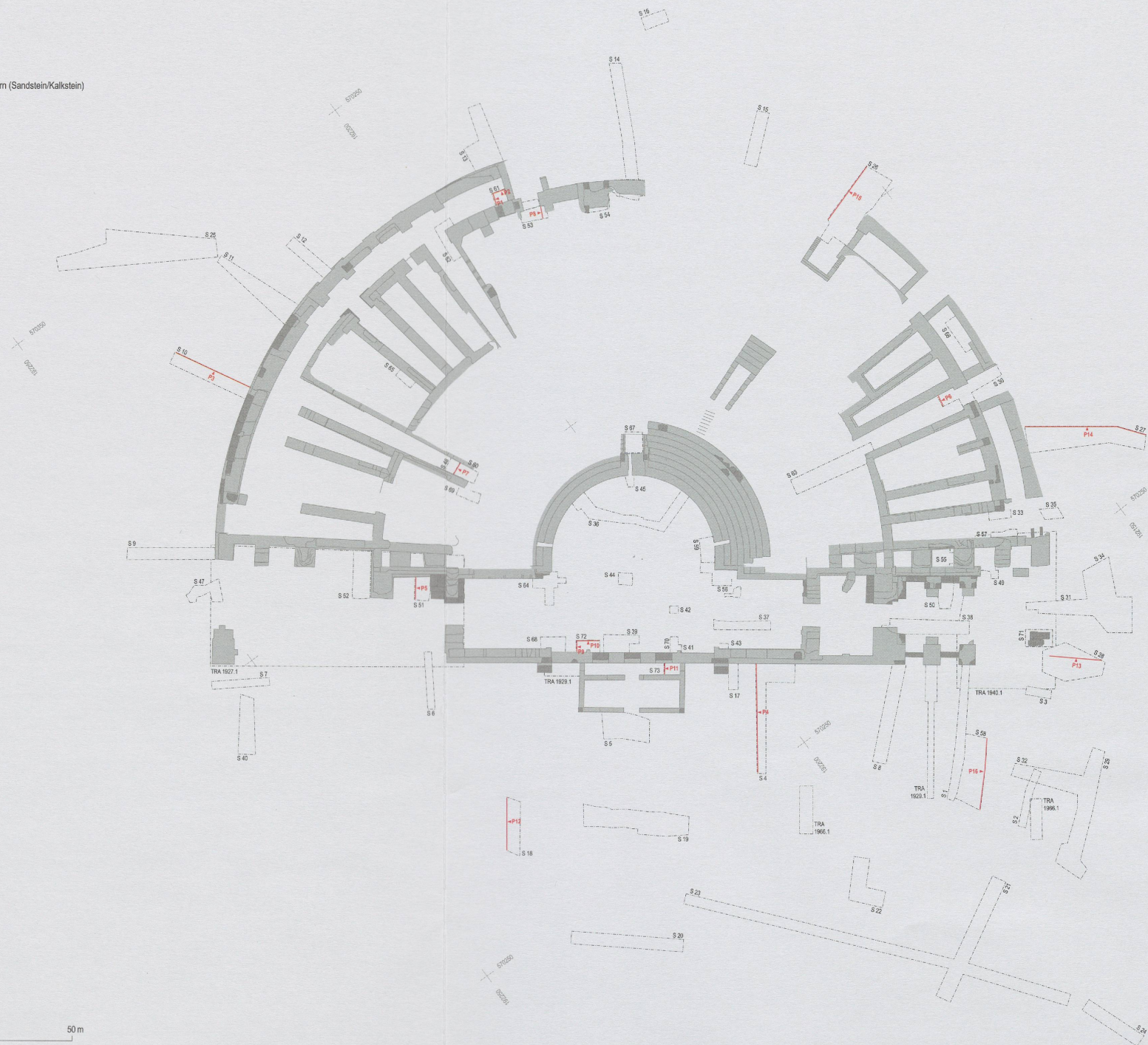


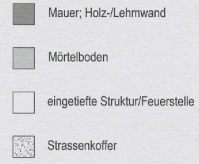
Beilage 2

Römisches Theater Avenches, *En Selley*.
Lage der jüngeren Grabungen/
Sondierungen; Lage der Profile P1-P16
1:500

■ sichtbare, restaurierte/rekonstruierte Kleinquadermauern (Sandstein/Kalkstein)

■ sichtbare Muschelkalksteinquader





454.93 Höhe Originalsubstanz (originale Oberfläche)

(455.46) Erhaltungshöhe Originalsubstanz (Abbruchkrone u.ä.)

[459.97] Höhe Restaurierung

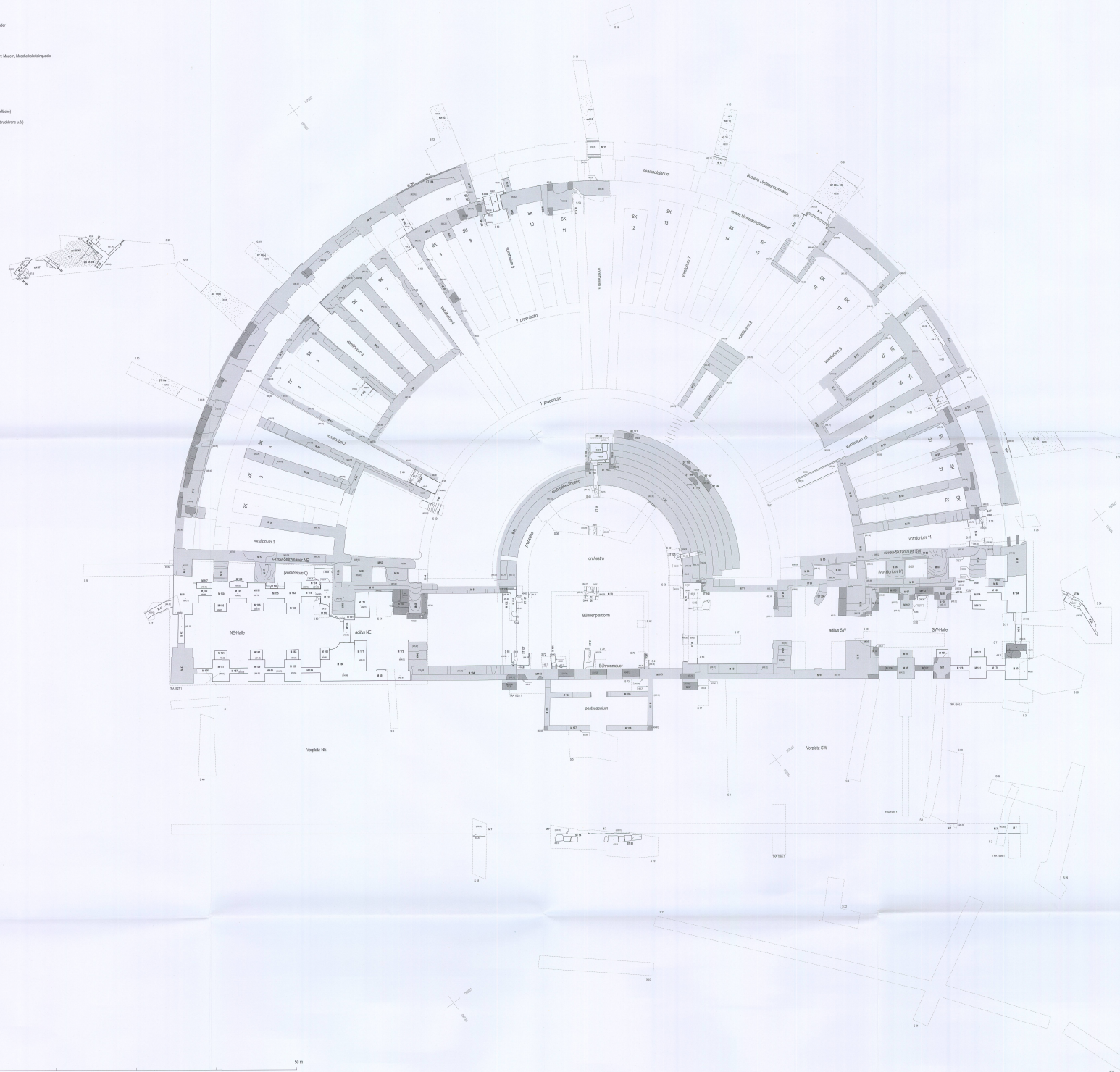
454.35 UK



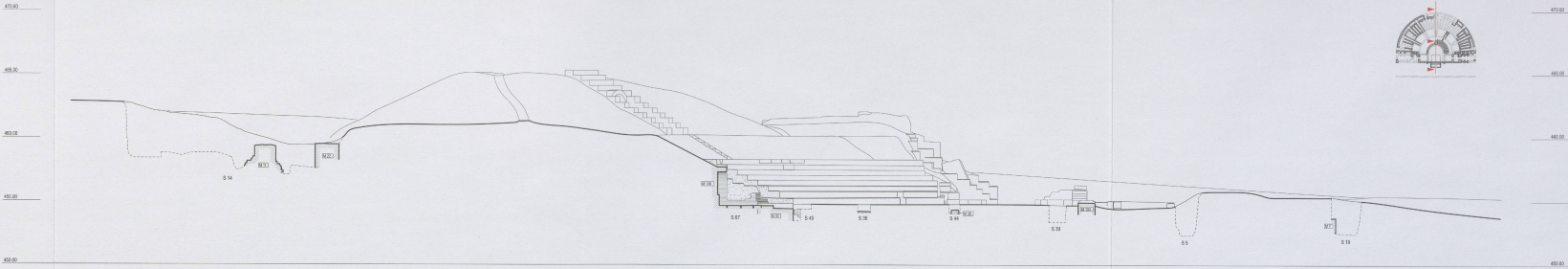
A horizontal scale bar with markings at 0, 10, and 50 m.

- Sockelbau-Rückbau-Maßnahmen
- Sockelbau-Rückbau-Maßnahmen
- Restaurierte Befunde (Grundriss, Mauer, Mauerabschnitt)
- Mauerwerk
- Sockelbau

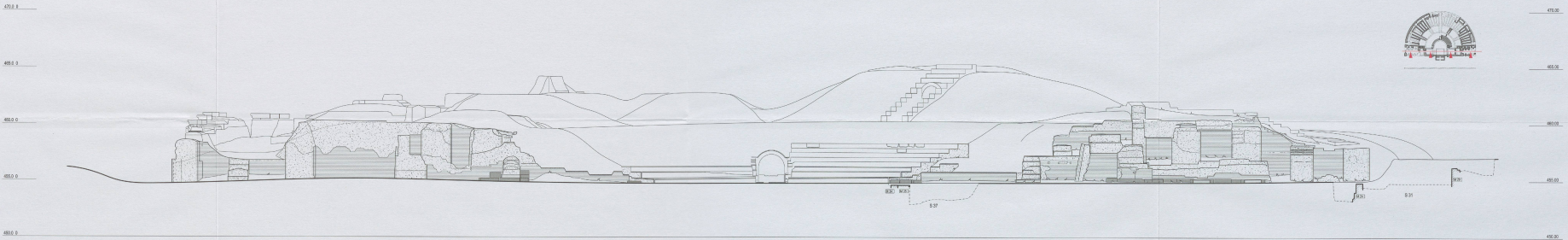
- 0000: Neue Originalmauer (eigentlich)
- 0001: Erneuerung der Originalmauer (Mauerwerk u.s.)
- 0002: Neue Restaurierung
- 0003: UK



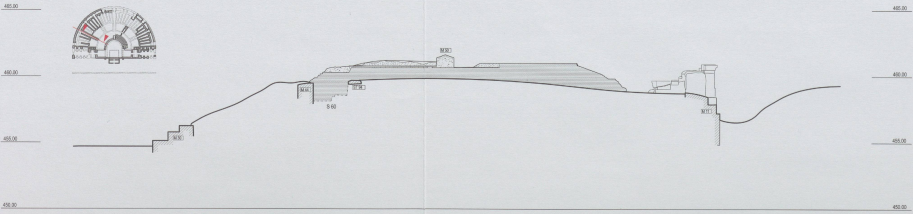
- Mauerwerk (Kriegsmauerwerk) (z.T. restauriert)
- Mauerwerk (Kriegsmauerwerk) (z.T. restauriert)
- Mauerwerk (Kriegsmauerwerk)
- Strukturen im Schnitt
- Topografie/Strukturen im Hintergrund



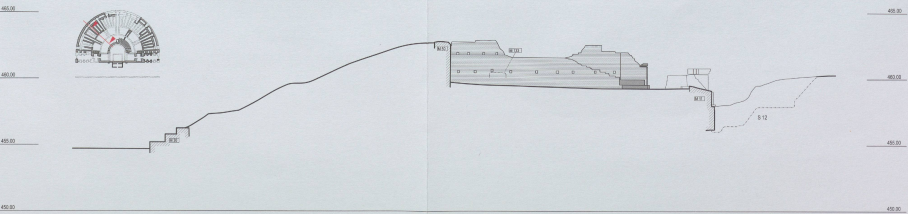
5.1 Gesamtquerschnitt (Mittelachse, vomitorium 6)
1:200



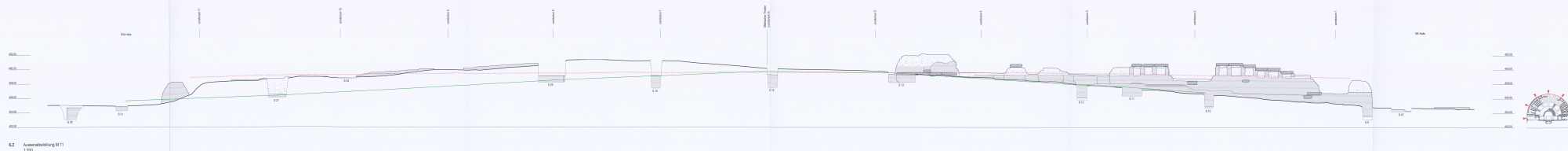
5.2 Längsschnitt Hallen-/Orchestra
1:200



5.3 Querschnitt cavea (vomitorium 2)
1:200



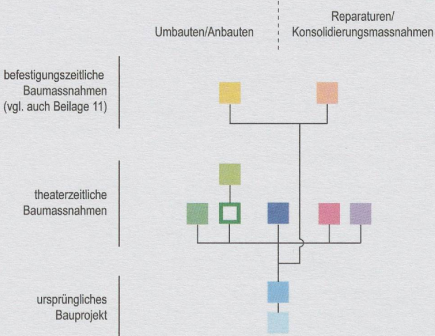
5.4 Querschnitt cavea (vomitorium 3)
1:200



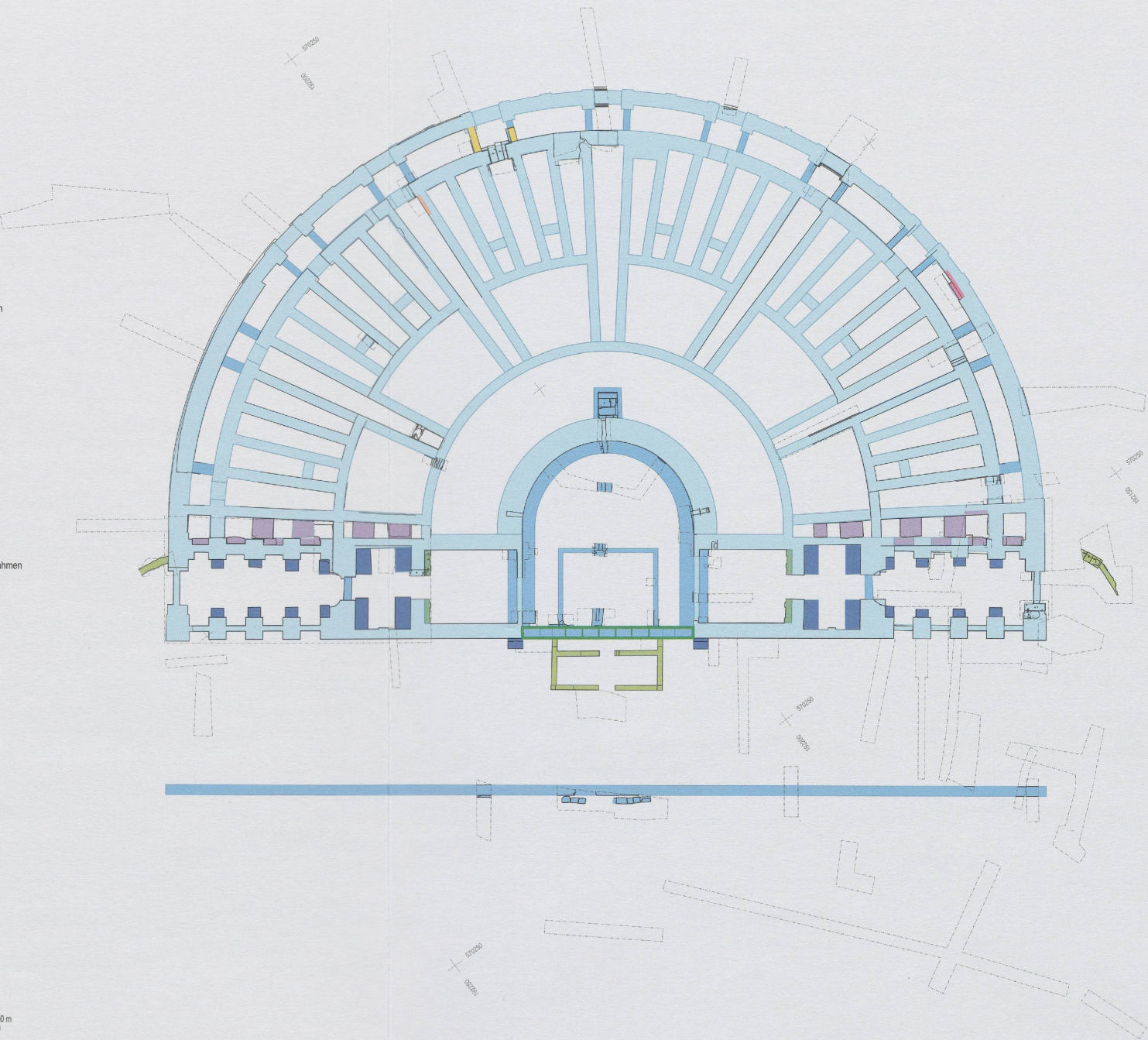
Römisches Theater Avenches, *En Selley*.
Gesamtgrundriss, ergänzt
Umbauten/Anbauten, Reparaturen/Konsolidierungsmassnahmen
1:500

- Nachgewiesener Grundriss (Mauerfluchten Restaurierung und theaterzeitliche Befunde Sondierungen)
- Ergänzungen Grundriss

- Aufmauerung Radialmauern Eingangsbereich vomitorium 5
- Reparatur M 66
- Reparatur im Bereich südliches deambulatorium
- Reparaturen/Umbauten/Konsolidierungsmassnahmen im Bereich der cavea-Stützmauern
- Anbau postscenium (Bühnenbereich - Bauphase 3) und seitliche Hofmauern
- Monumentalisierung aditus-Fassaden
- Umbau Bühnenmauer (Bühnenbereich - Bauphase 2)
- Umbauten/statische Nachbesserungen im Bereich der Hallen/aditus-Fassadenmauer (innerhalb des Bauablaufs sekundär?)
- Relativchronologisch jüngere Elemente der Grundkonstruktion (innerhalb des Bauablaufs sekundär)
- Grundkonstruktion



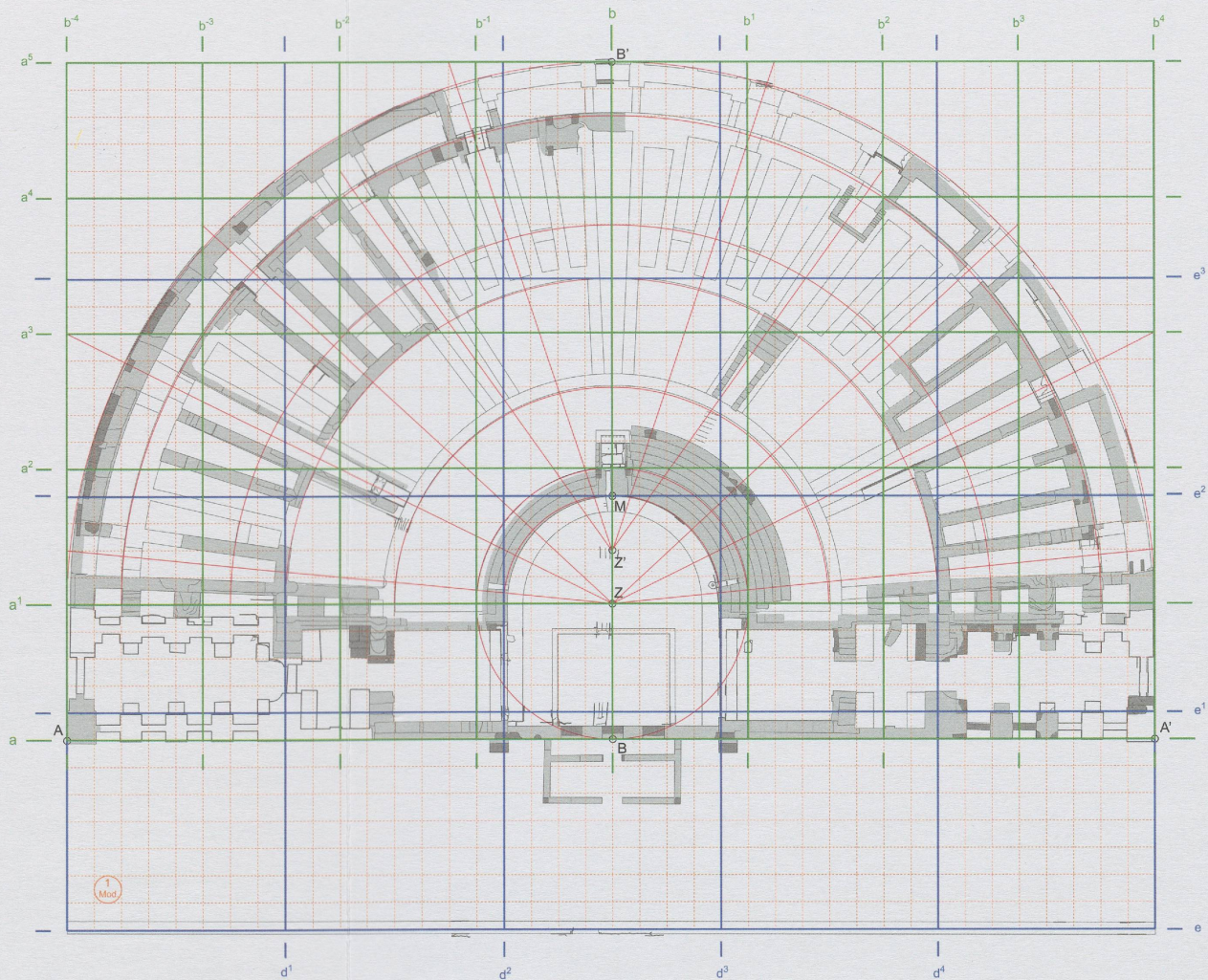
0 10 50 m



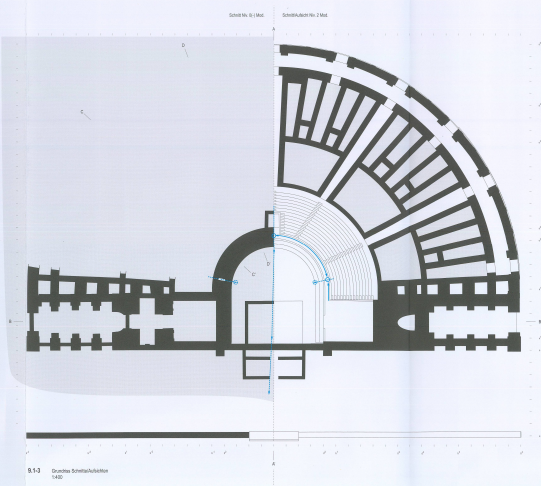
Grundproportionen Theaterbau 5:8 (Tiefe:Breite):
Gesamtbreite = A-A' = Grundachse a;
Gesamttiefe = B-B' = Symmetrieachse b
Unterteilung in $5 \times 8 = 40$ Quadrate durch die zusätzlichen
Achsen a^1 - a^5 und b^1 - b^4
Grundproportionen Gesamtbau (inkl. Vorplatz) 4:5 (Tiefe:Breite)
Unterteilung in $5 \times 4 = 20$ Quadrate durch die zusätzlichen Achsen
 d^1 - d^4 und e^1 - e^3

Vermutetes Baumodul (Mod.)
abgeleitet aus der Unterteilung der Breite in 8 (grün) resp. 5 (blau)
Teile (kgV von 8 und 5 = 40) \leftrightarrow 1 Mod. = 1/40 der Distanz A-A'

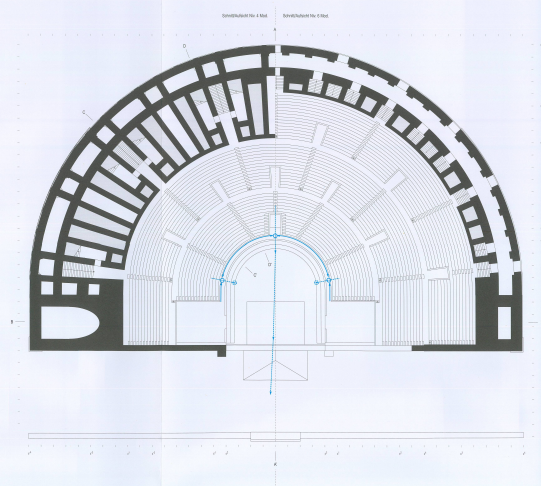
Aus dem Modul-Raster ableitbare Radien/Fluchten der Bau-
konzeption



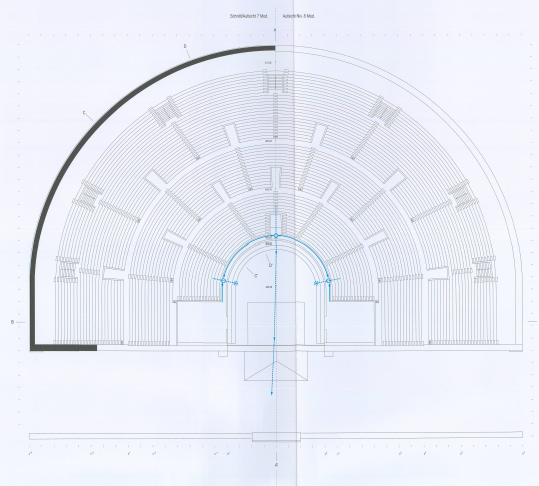
- Rekonstruktion des Theaters und des umliegenden Bereichs
- Rekonstruktion des Theaters
- Rekonstruktion des Theaters
- Theater im Schnitt
- Theater im Schnitt
- Theater im Schnitt



9.10 Querschnitt Theater
1:400



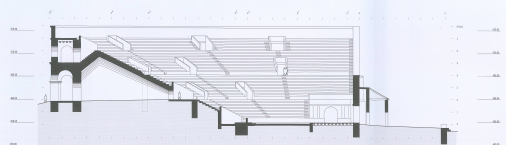
Schnitt durch Theater
Schnitt durch Theater



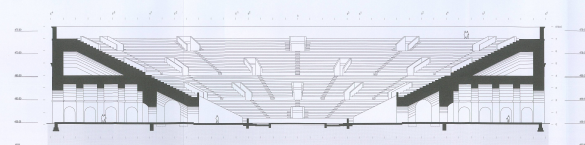
Schnitt durch Theater
Schnitt durch Theater



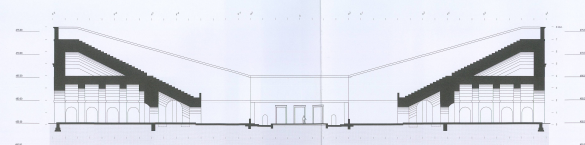
9.14 Außen, Schnitt D/C
1:400



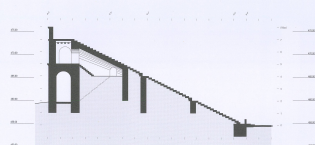
9.15 Außen, Schnitt B/A
1:400



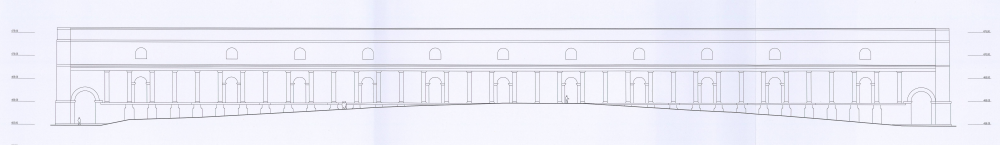
9.16 Außen, Schnitt B/B
1:400



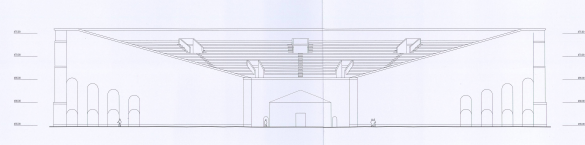
9.17 Außen, Schnitt E/D
1:400



9.18 Außen, Schnitt D/D
1:400

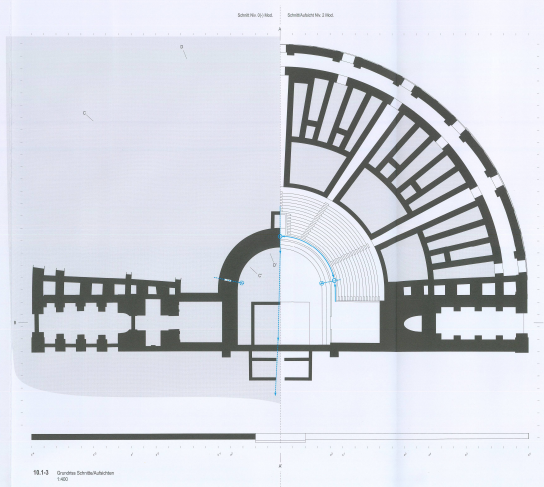


9.19 Abseitsung Unterbau
1:400

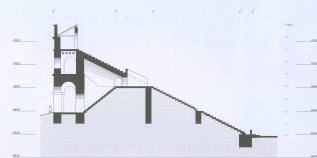
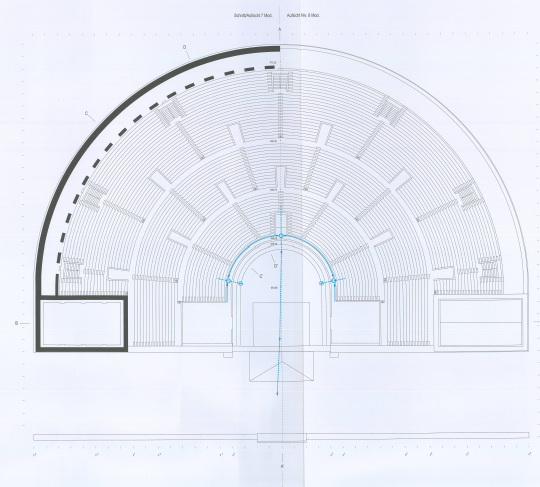
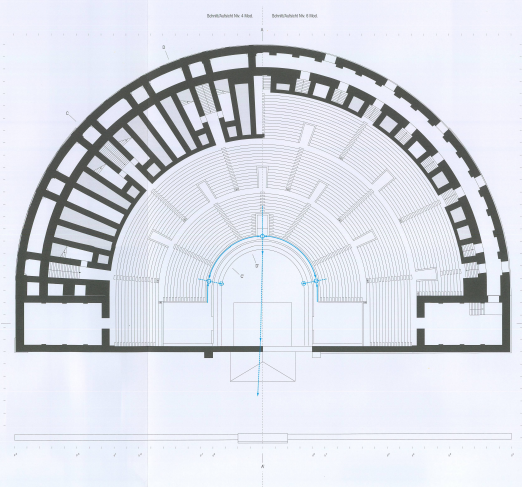


9.20 Abseitsung Unterbau
1:400

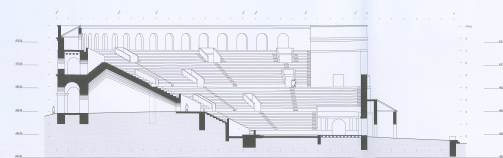
- Mauerwerk (nur Schilde und Kuppeln (Zustand))
- Mauerwerk (nur Schilde und Kuppeln (Zustand))
- Struktur in Schilde
- Struktur in Schilde
- Struktur



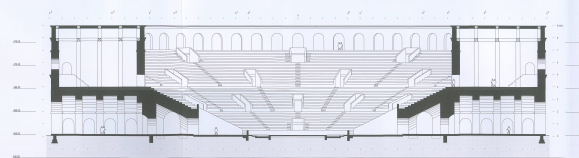
10.1 Grundriss Theater Ostia Antica
1:400



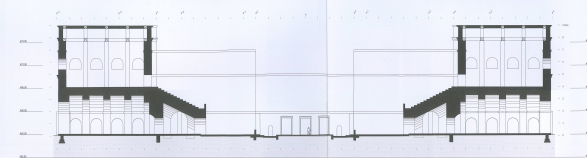
10.4 Querschnitt C-C
1:400



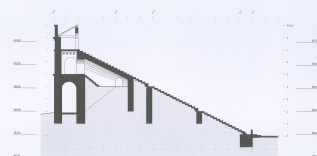
10.5 Querschnitt A-A
1:400



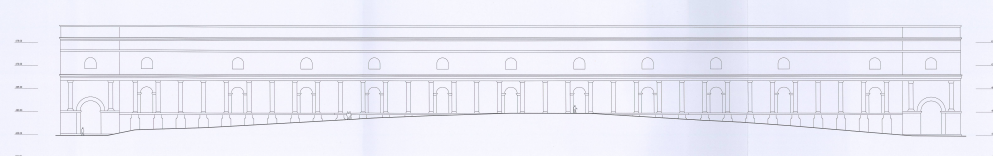
10.6 Querschnitt B-B
1:400



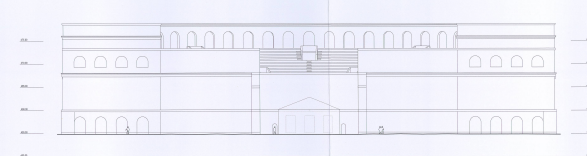
10.7 Querschnitt D-D
1:400



10.8 Querschnitt E-E
1:400



10.9 Querschnitt F-F
1:400



10.10 Querschnitt G-G
1:400

0 10 50 m

 Aufmauerung Radialmauern Eingangsbereich vom. 5

(455.46) Erhaltungshöhe Originalsubstanz (Abbruchkrone u.ä.)

454.35 UK