

Zeitschrift: Cahiers d'archéologie romande
Herausgeber: Bibliothèque Historique Vaudoise
Band: 105 (2006)

Artikel: Les occupations magdaléniennes de Veyrier : histoire et préhistoire des abris-sous-blocs
Autor: Stahl Gretschi, Laurence-Isaline
Rubrik: Planches et catalogue
DOI: <https://doi.org/10.5169/seals-835724>

Nutzungsbedingungen

Die ETH-Bibliothek ist die Anbieterin der digitalisierten Zeitschriften auf E-Periodica. Sie besitzt keine Urheberrechte an den Zeitschriften und ist nicht verantwortlich für deren Inhalte. Die Rechte liegen in der Regel bei den Herausgebern beziehungsweise den externen Rechteinhabern. Das Veröffentlichen von Bildern in Print- und Online-Publikationen sowie auf Social Media-Kanälen oder Webseiten ist nur mit vorheriger Genehmigung der Rechteinhaber erlaubt. [Mehr erfahren](#)

Conditions d'utilisation

L'ETH Library est le fournisseur des revues numérisées. Elle ne détient aucun droit d'auteur sur les revues et n'est pas responsable de leur contenu. En règle générale, les droits sont détenus par les éditeurs ou les détenteurs de droits externes. La reproduction d'images dans des publications imprimées ou en ligne ainsi que sur des canaux de médias sociaux ou des sites web n'est autorisée qu'avec l'accord préalable des détenteurs des droits. [En savoir plus](#)

Terms of use

The ETH Library is the provider of the digitised journals. It does not own any copyrights to the journals and is not responsible for their content. The rights usually lie with the publishers or the external rights holders. Publishing images in print and online publications, as well as on social media channels or websites, is only permitted with the prior consent of the rights holders. [Find out more](#)

Download PDF: 25.12.2025

ETH-Bibliothek Zürich, E-Periodica, <https://www.e-periodica.ch>

Planches et catalogue

Planches 1 à 10: Industrie osseuse

Planches 11 à 18: Industrie lithique

Planches I à VIII: préparées par H.-J. Gosse en 1869

Il a été choisi de ne représenter qu'une proportion jugée significative – en nombre et en types – de l'ensemble de l'outillage en bois de renne, en os et en silex. Ainsi, environ 50 % des armatures de sagaies sont-elles dessinées et 20 % de l'industrie lithique. Pour les décomptes exacts de chaque type, se reporter aux chapitres 9 et 10.

Sauf indication contraire, les pièces sont dessinées à l'échelle de 70 %.

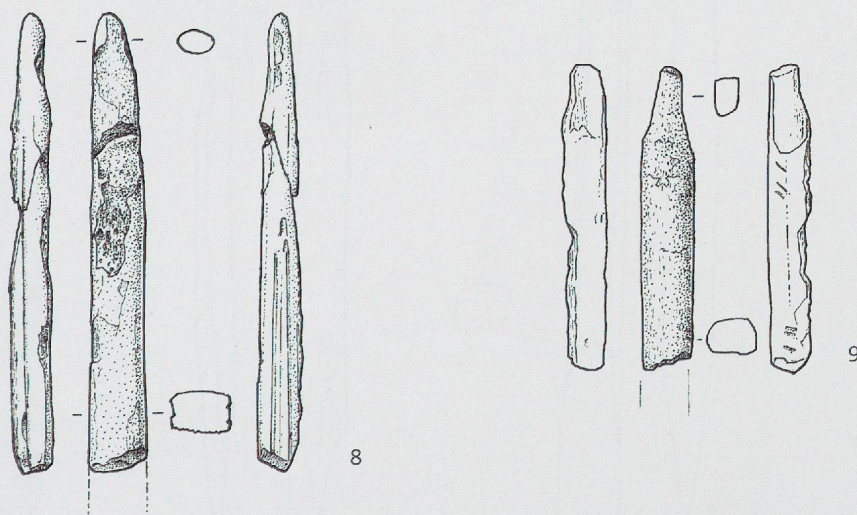
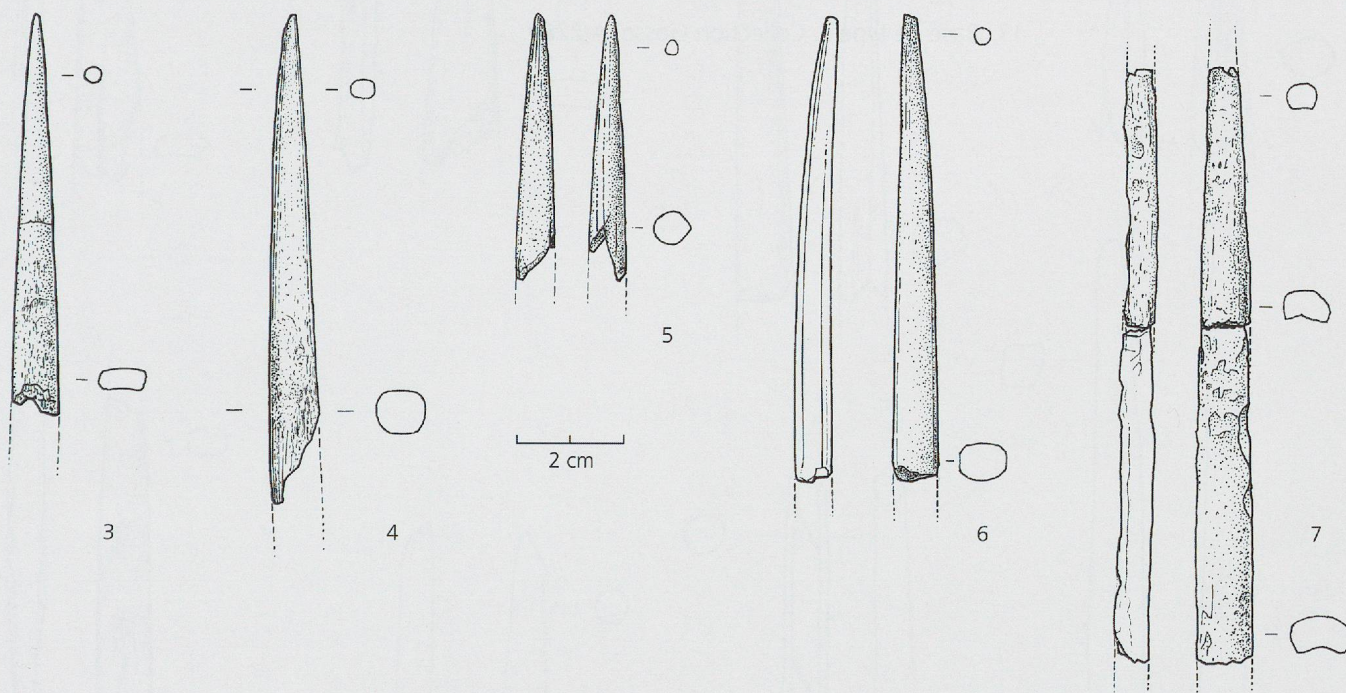
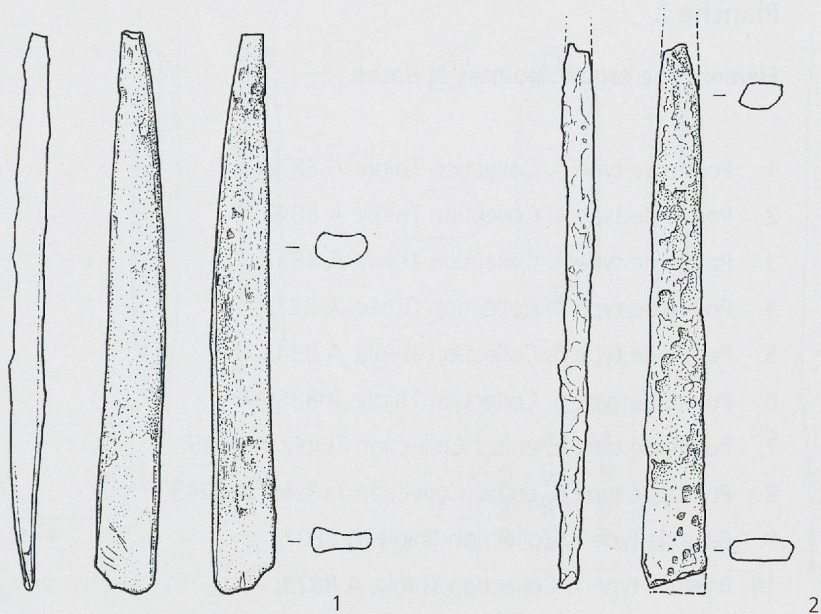
Les éléments lithiques sont toujours représentés selon l'axe de débitage, soit le talon – ou le contre-bulbe du dernier enlèvement – en bas. Les flèches signalent des enlèvements de type coup de burin.

Dessins de Serge Aeschlimann,
sauf 2/11-13, 3/2-3, 18/35 (Laurence-Isaline Stahl Gretschi),
et 11/4-6, 12/1-2 (Line Petignat Häni).

Planche 1

Éléments de sagaie: pointes

1. Pointe de type 1. Collection Favre. 3094.
2. Pointe de type 1. Collection Thioly. A 8860.
3. Pointe de type 2. Collection Thioly. A 8833.
4. Pointe de type 2. Collection Thioly. A 8830.
5. Pointe de type 2. Collection Gosse. A 2292.
6. Pointe de type 2. Collection Taillefer. A 2244.
7. Pointe de type 3. Collection Thioly. A 8847 + A 8863.
8. Pointe de type 3. Collection Thioly. A 8836.
9. Pointe de type 3. Collection Thioly. A 8855.



1-2: 1
3-7: 2
8-9: 3

Planche 2

Éléments de sagaie : pointes et bases

1. Pointe de type 4. Collection Thioly. A 8838.
2. Pointe de type 4. Collection Thioly. A 8842.
3. Pointe de type 4. Collection Thioly. A 8857.
4. Pointe de type 4. Collection Gosse. A 2273.
5. Pointe de type 5. Collection Thioly. A 8843.
6. Pointe de type 5. Collection Thioly. A 8859.
7. Pointe de type 6, en os. Collection Thioly. A 8835.
8. Pointe de type 6, en os. Collection Taillefer. A 2245.
9. Base de type 7. Collection Thioly. A 8827.
10. Base de type 7. Collection Thioly. A 8823.
11. Base de type 7. Collection Thioly. A 8820.
12. Base de type 7. Collection Favre. 4333.
13. Base de type 7. Collection Gosse. A 2269.

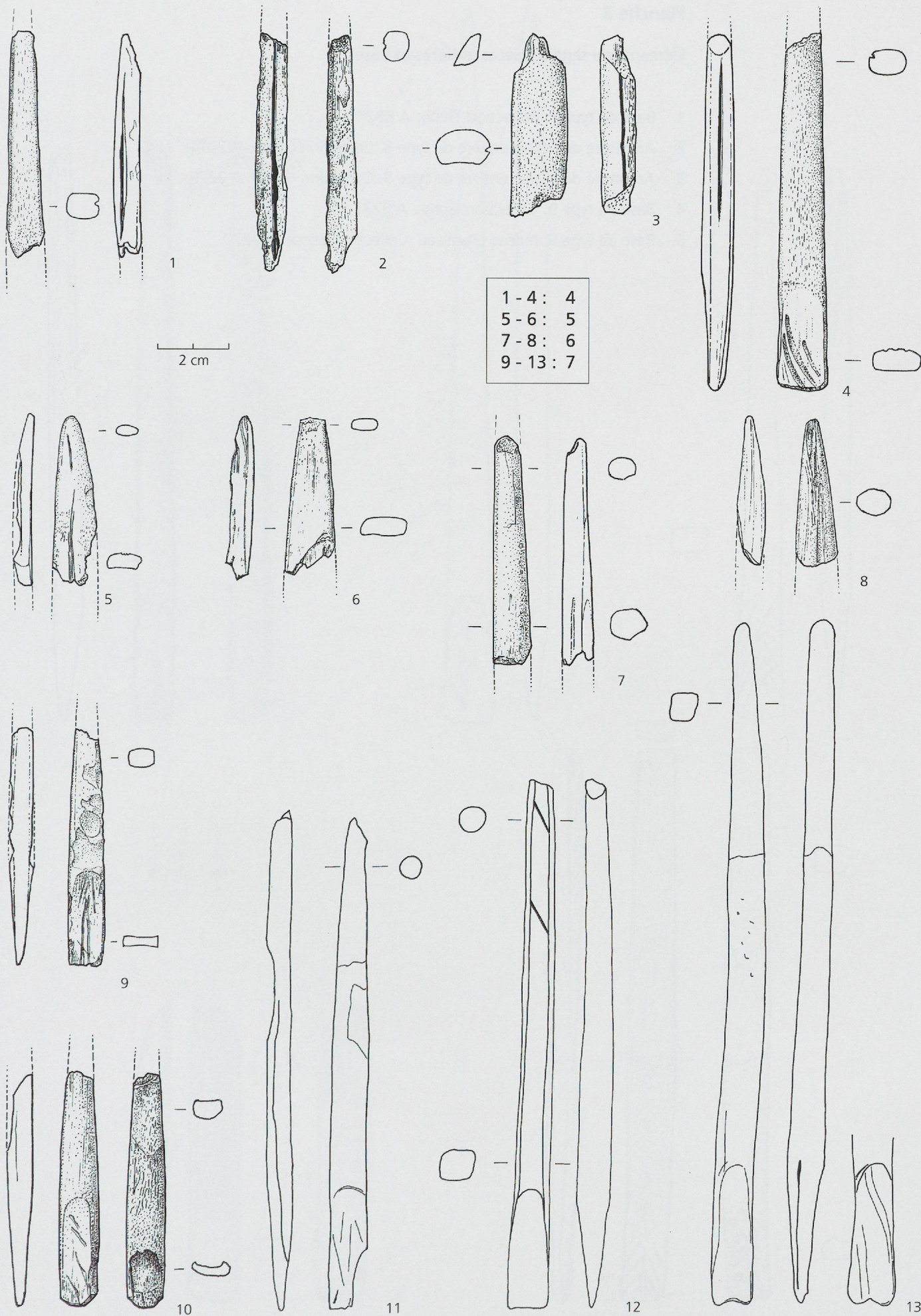
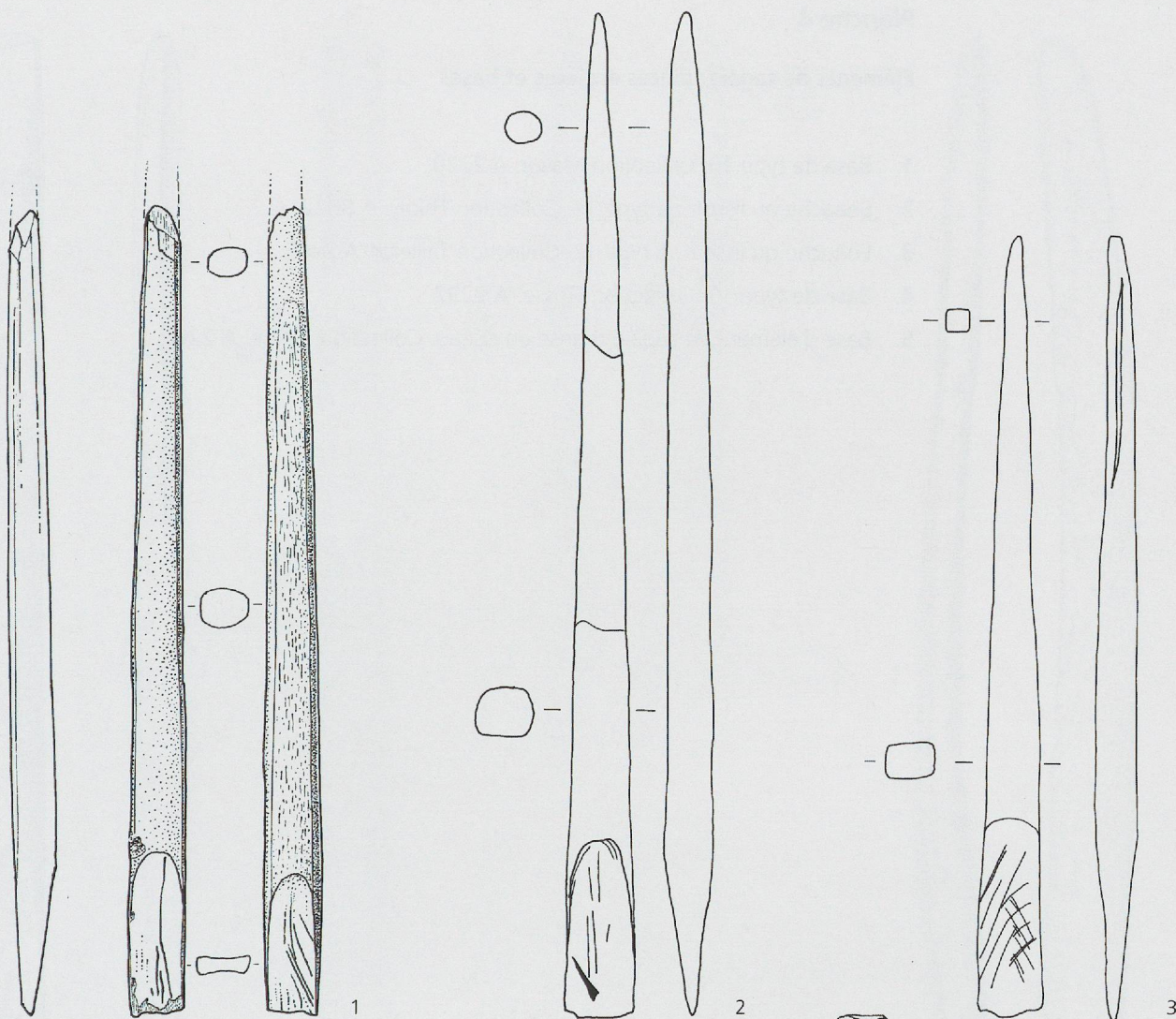


Planche 3

Éléments de sagaie: pièces entières et bases

1. Base de type 7. Collection Thioly. A 8821.
2. Armature de sagaie entière de type 8. Collection Gosse. A 2274.
3. Armature de sagaie entière de type 8. Collection Gosse. A 2275.
4. Base de type 9. Collection Gosse. A 2277.
5. Base de type 9, reprise en ciseau. Collection Gosse. A 2270.



1 :	7
2 - 3 :	8
4 - 5 :	9

2 cm

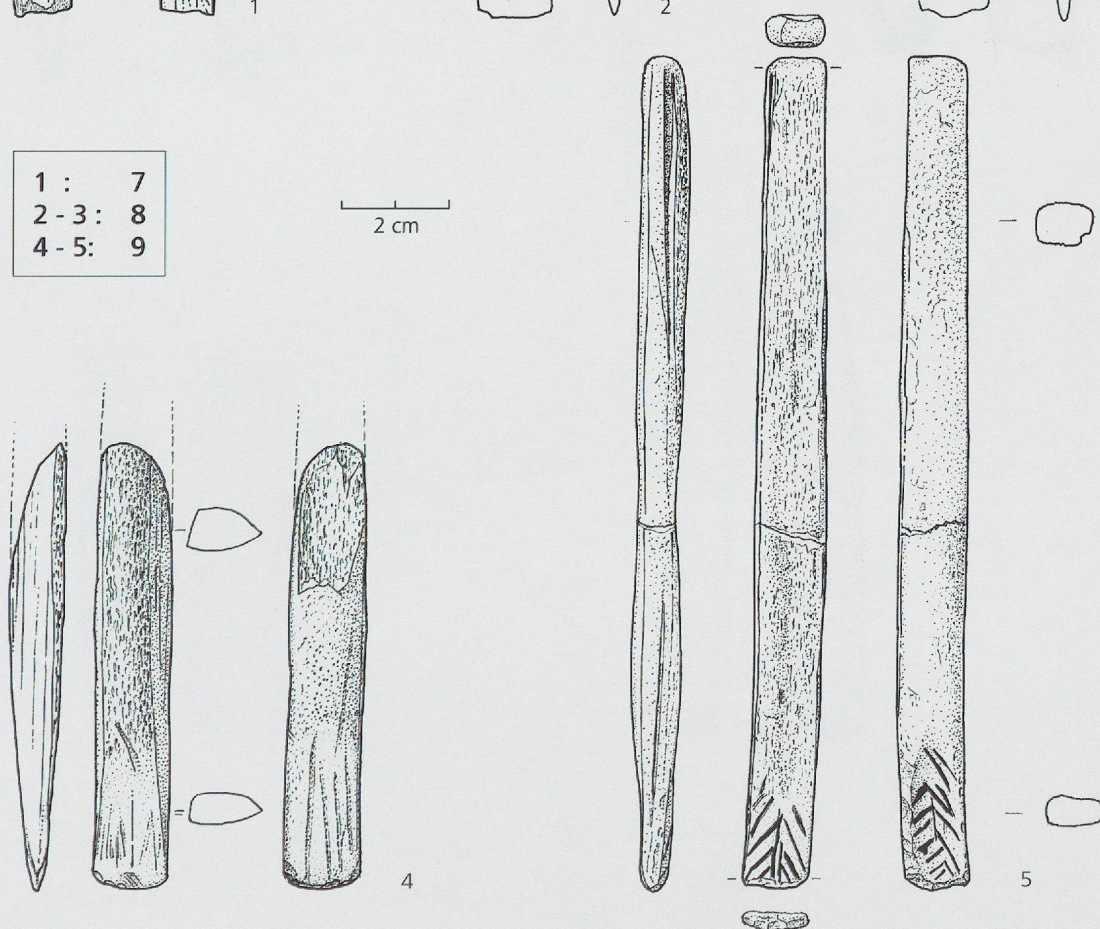


Planche 4

Éléments de sagaie : pièces entières et bases

1. Base de type 10. Collection Mayor. A 2220.
2. Ebauche ou lisseur de type 12. Collection Thioly. A 8822.
3. Ebauche ou lisseur de type 12. Collection Taillefer. A 2265.
4. Base de type 10. Collection Gosse. A 2297.
5. Base d'élément de sagaie reprise en ciseau. Collection Gosse. A 2280.

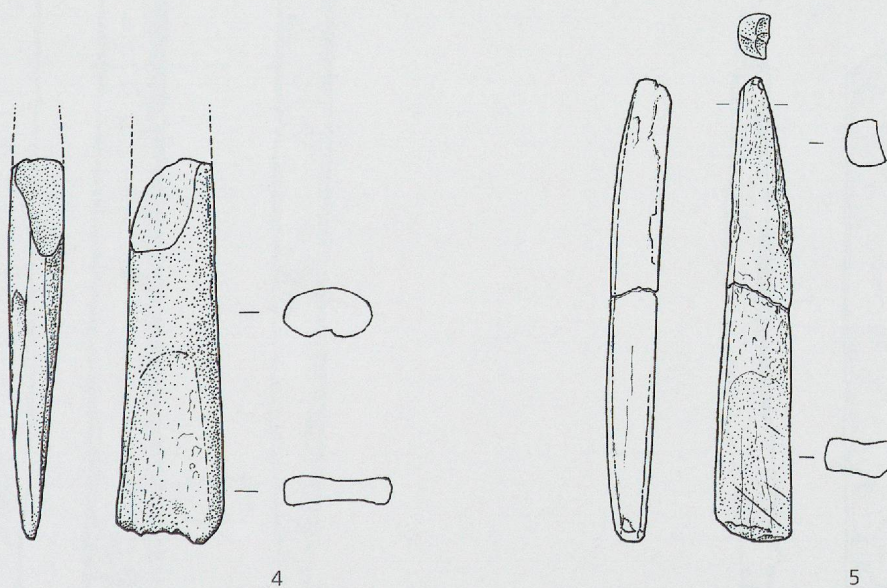
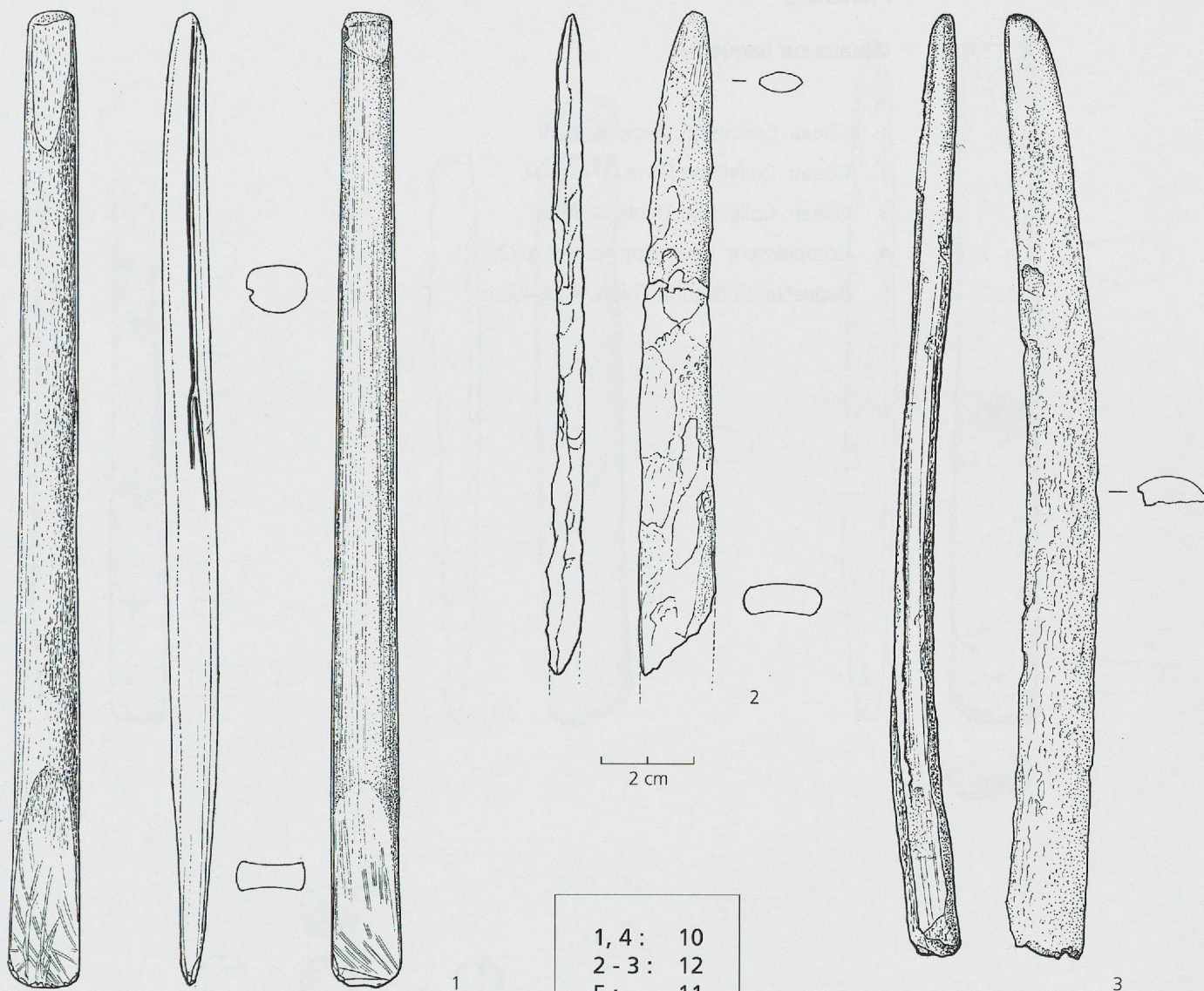
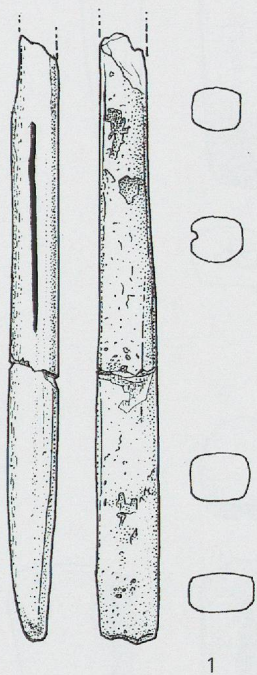


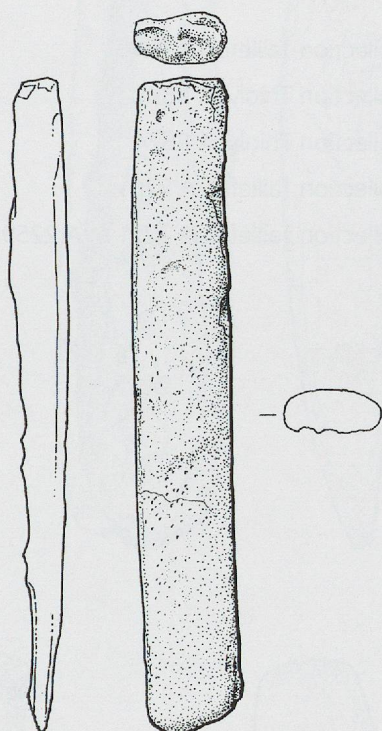
Planche 5

Ciseaux sur baguette

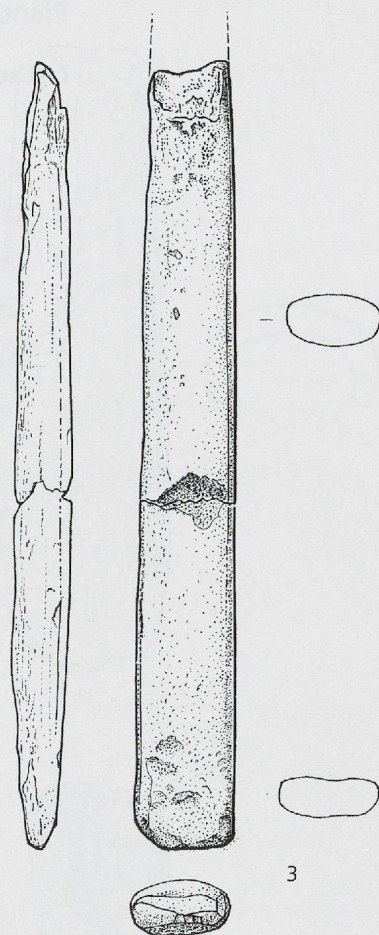
1. Ciseau. Collection Thioly. A 8819.
2. Ciseau. Collection Favre. 11772-07.
3. Ciseau. Collection Thioly. A 8818.
4. Compresseur. Collection Gosse. A 2295.
5. Baguette. Collection Thioly. A 8849.



1

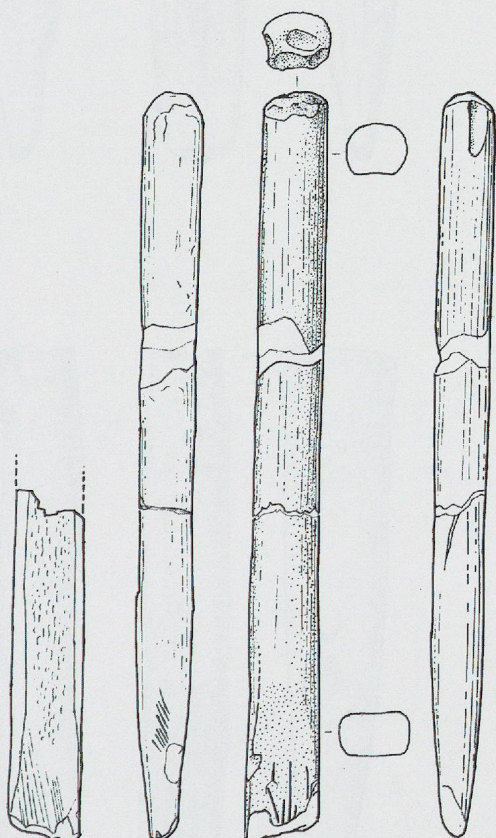


2

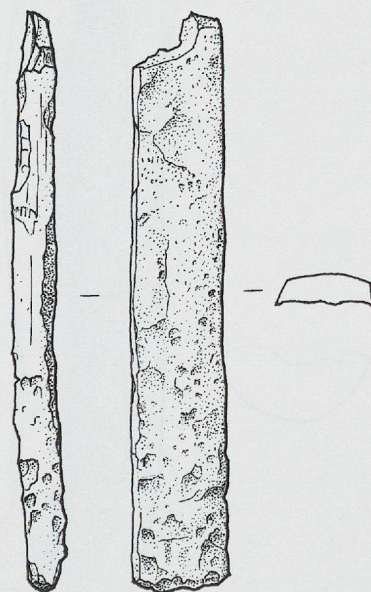


3

2 cm



4



5

Planche 6

Ciseaux sur andouiller

1. Ciseau. Collection Taillefer. A 2246.
2. Ciseau. Collection Thioly. A 8898.
3. Ciseau. Collection Thioly. A 8824.
4. Ciseau. Collection Taillefer. A 2261.
5. Ciseau. Collection Taillefer. A 2251 et A 2259.

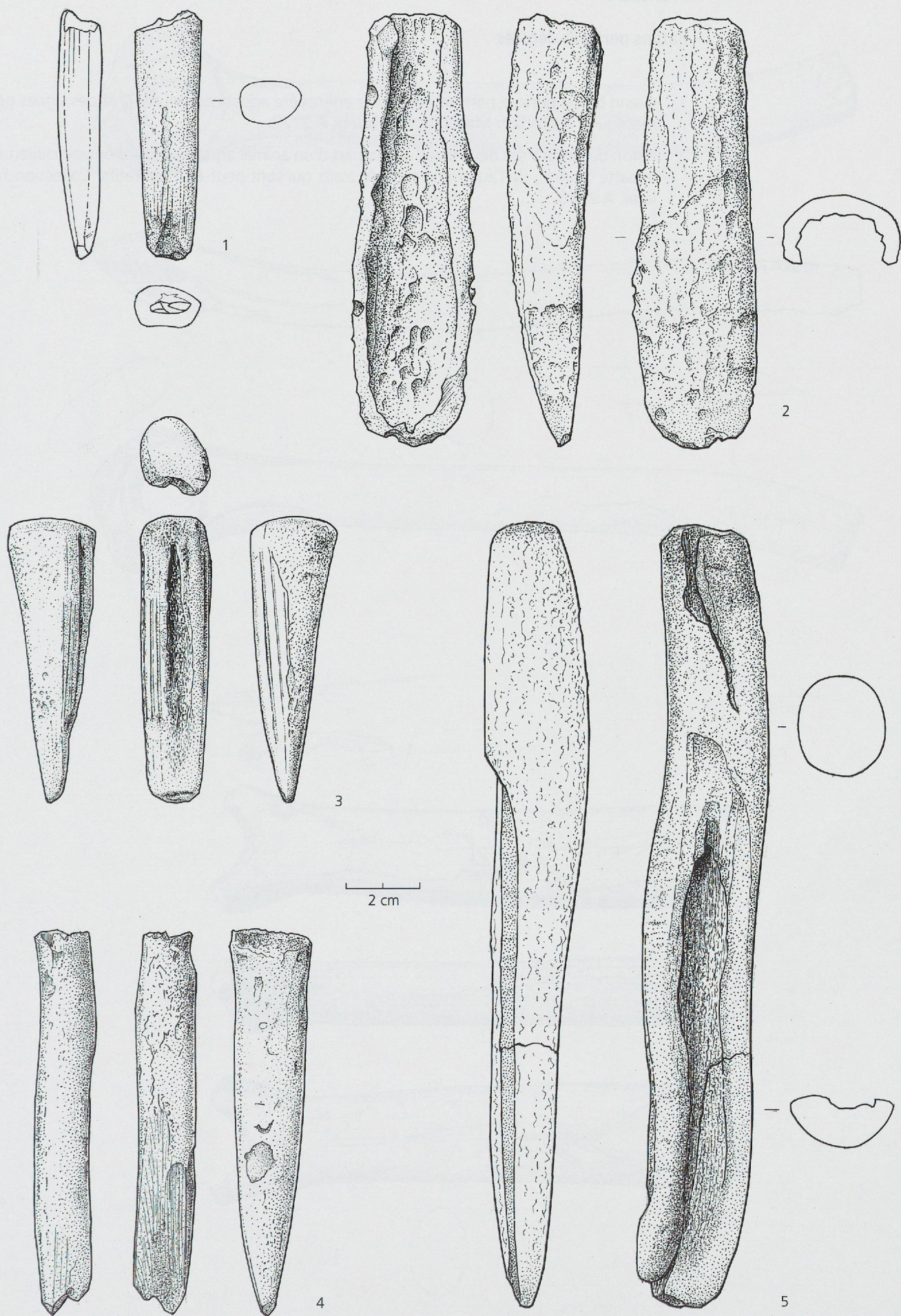
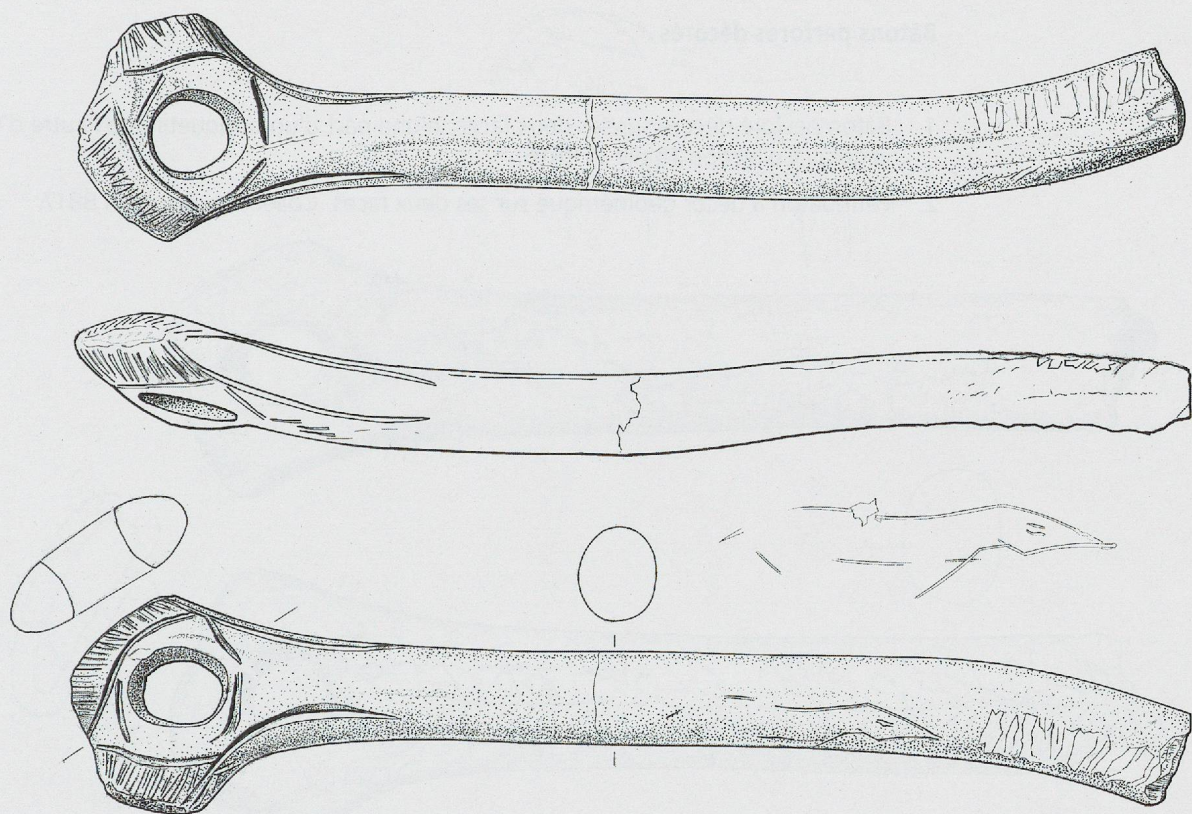


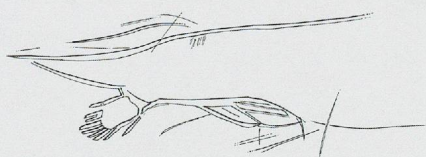
Planche 7

Bâtons perforés décorés

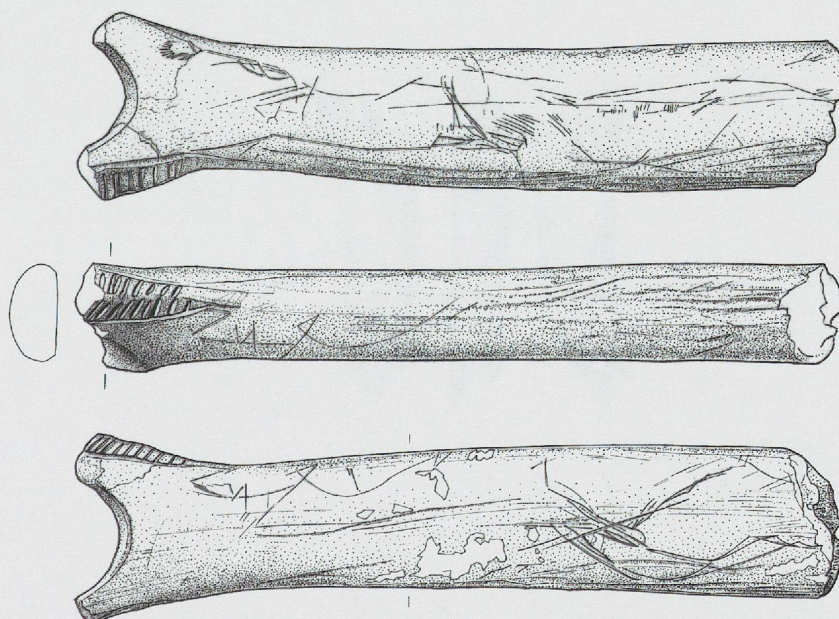
1. Grand bâton perforé portant une figure animalière aquatique (loutre ?) et des signes géométriques. Collection Mayor (abri Taillefer). A 2222.
2. Bâton décoré sur ses deux faces, d'une part d'un animal aquatique dont on voit clairement la patte (loutre), de l'autre une série de traits qui sont peut-être figuratifs. Collection Taillefer. A 2248.



1



2 cm

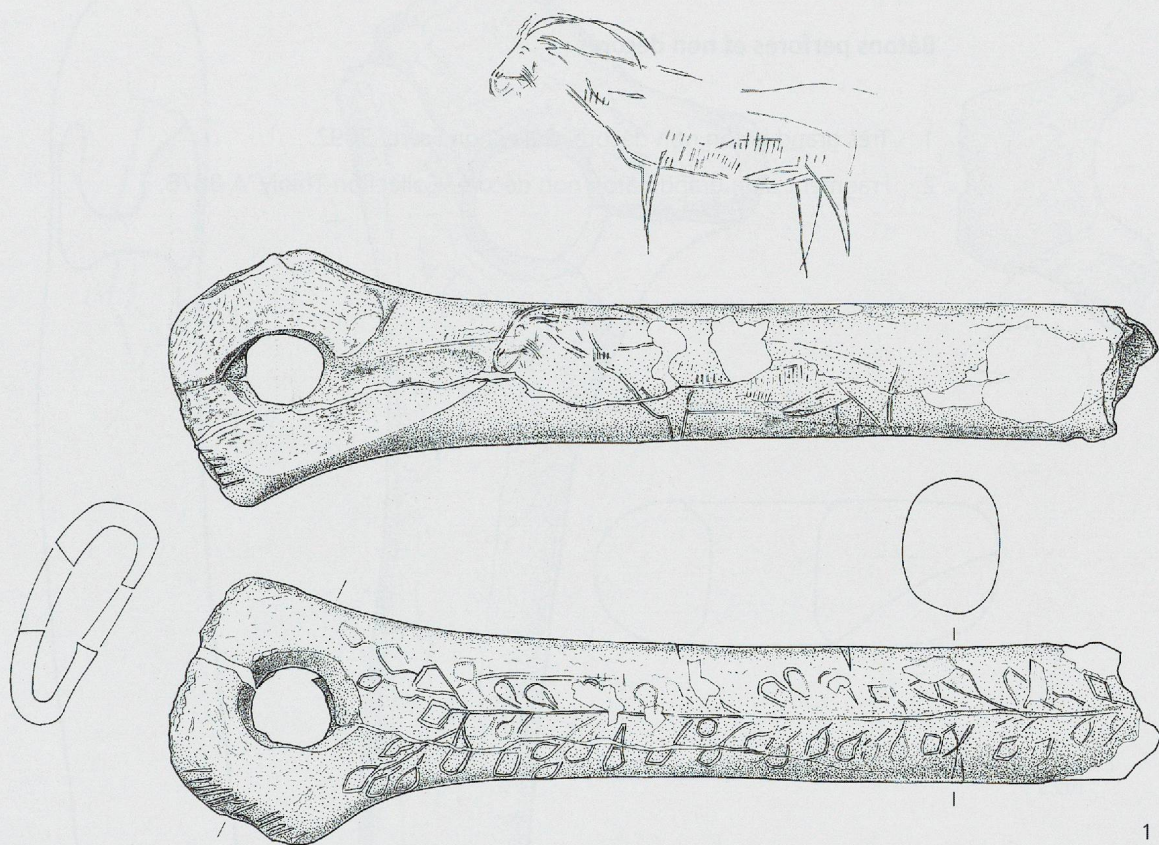


2

Planche 8

Bâtons perforés décorés

1. Bâton perforé décoré sur ses deux faces, d'une part d'un bouquetin, de l'autre d'un motif végétal. Collection Thioly. A 8816.
2. Petit bâton à décor géométrique sur ses deux faces. Collection Thioly. A 8817.



2 cm

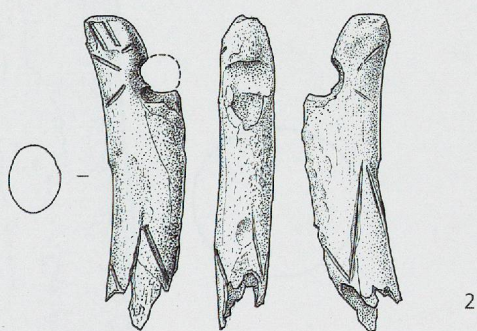


Planche 9

Bâtons perforés et non décorés

1. Très grand bâton non décoré. Collection Favre. 3092.
2. Fragment d'un grand bâton non décoré. Collection Thioly. A 8878.



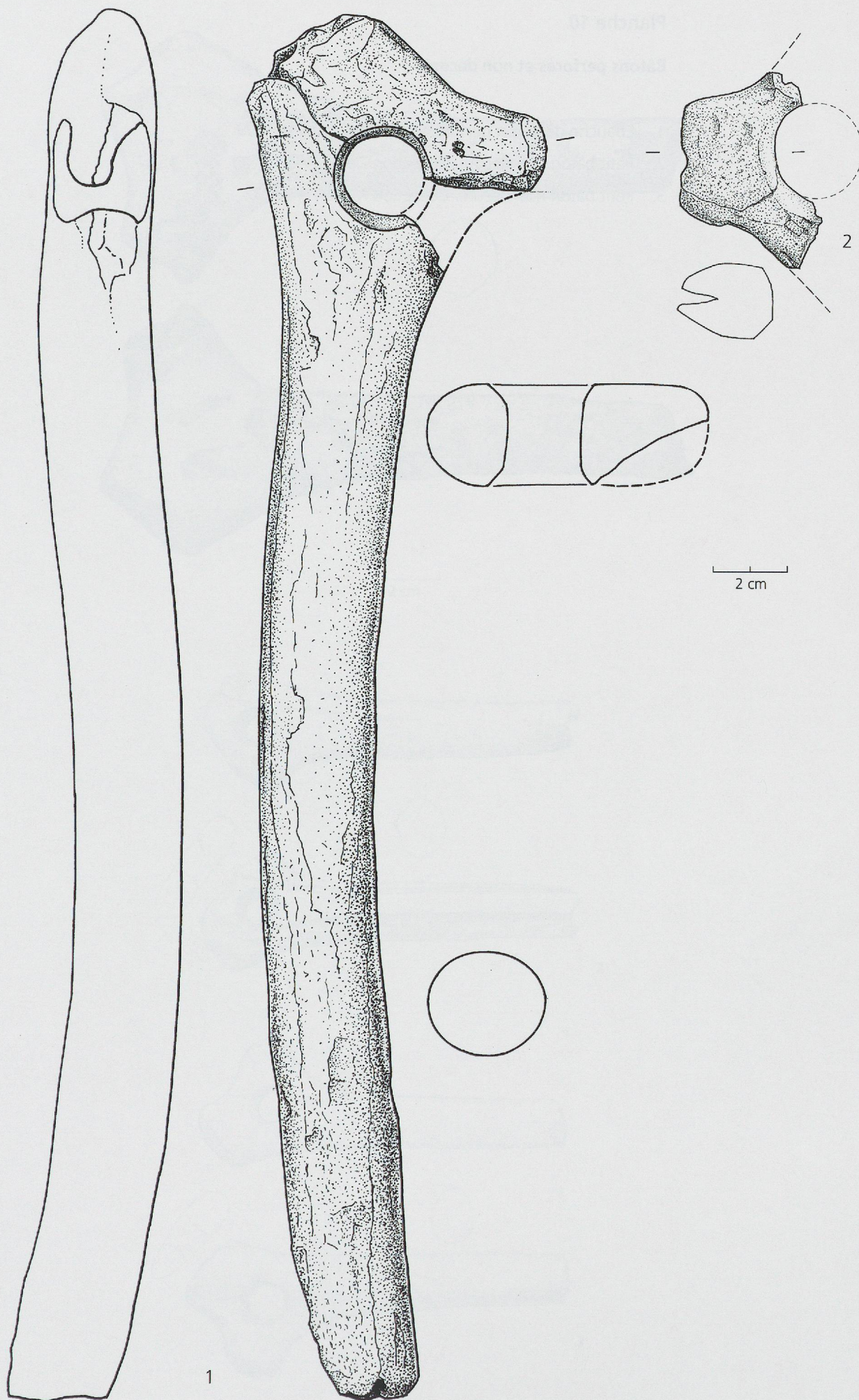
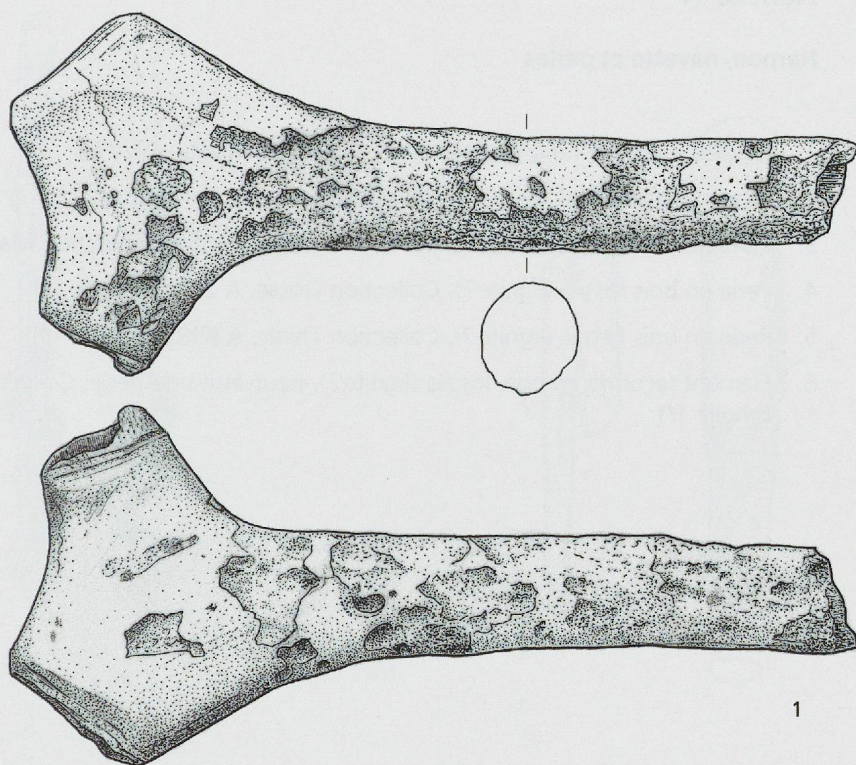


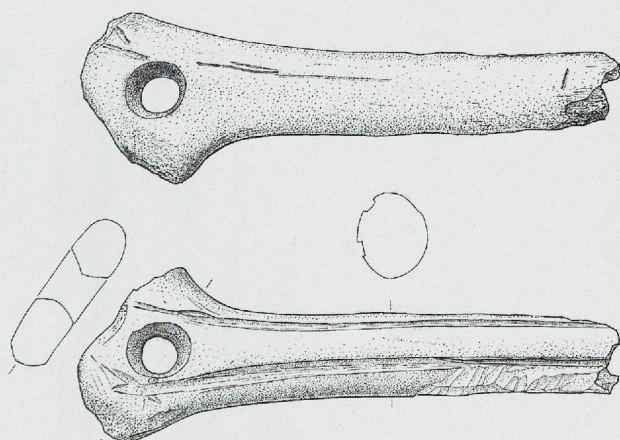
Planche 10

Bâtons perforés et non décorés

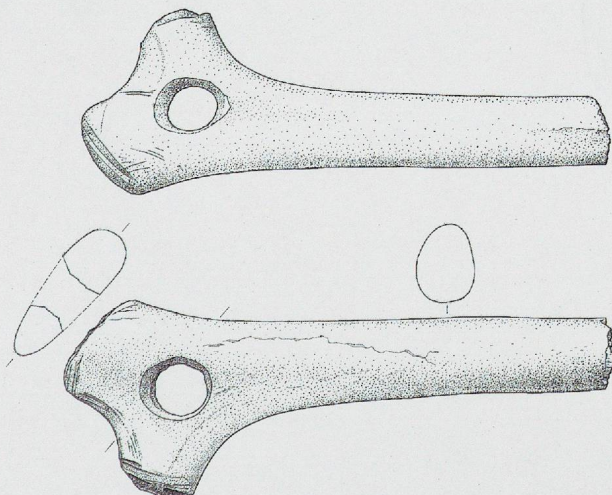
1. Ebauche de bâton perforé. Collection Thioly. A 8899.
2. Petit bâton non décoré. Collection Deluc. 4332.
3. Petit bâton non décoré. Collection Mayor. A 2223.



1



2



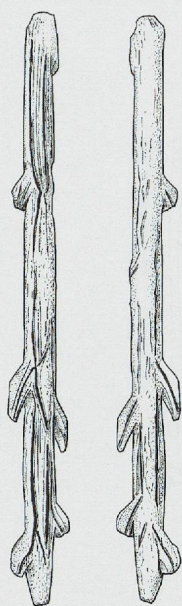
3

Planche 11

Harpon, navette et perles

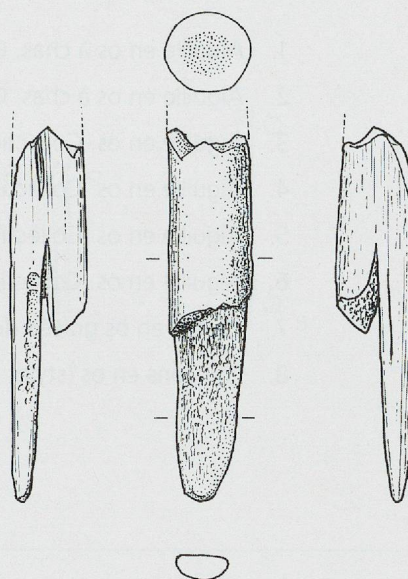
1. Harpon à double rang de barbelures. Collection Mayor. A 2219.
2. Navette cassée. Collection Gosse. A 2296.
3. Pendeloque en bois de renne, perforée à une extrémité. Collection Mayor. A 2243.
4. Perle en bois fossile (lignite ?). Collection Gosse. A 2377. Echelle 1/1.
5. Perle en bois fossile (lignite ?). Collection Thioly. A 8982. Echelle 1/1.
6. Élément façonné en bois fossile (lignite ?), peut-être une perle. Collection Thioly. A 8981. Echelle 1/1.



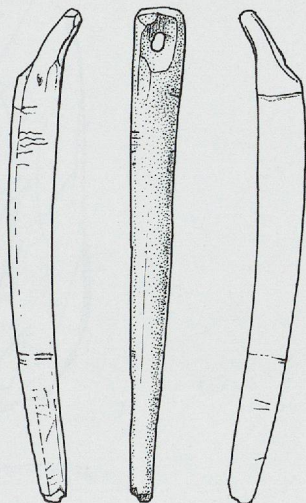


1

2 cm

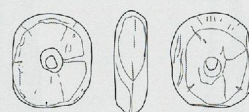


2



3

2 cm

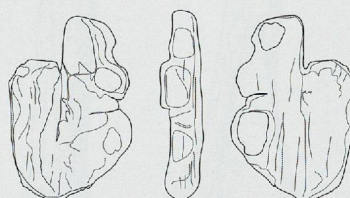


4



5

2 cm



6

Planche 12

Aiguilles, poinçon et plaque gravée en os

1. Aiguille en os à chas. Collection Gosse. A 2368. Echelle 1/1.
2. Aiguille en os à chas. Collection Gosse. A 2367. Echelle 1/1.
3. Aiguille en os. Collection Thioly. A 8972. Echelle 1/1.
4. Aiguille en os. Collection Gosse. A 2370. Echelle 1/1.
5. Aiguille en os. Collection Thioly. A 8975. Echelle 1/1.
6. Aiguille en os. Collection Favre. 3093. Echelle 1/1.
7. Plaque en os gravée de lignes. Collection Favre. 11772-08.
8. Poinçons en os (stylet de cheval). Collection Gosse. A 2281.

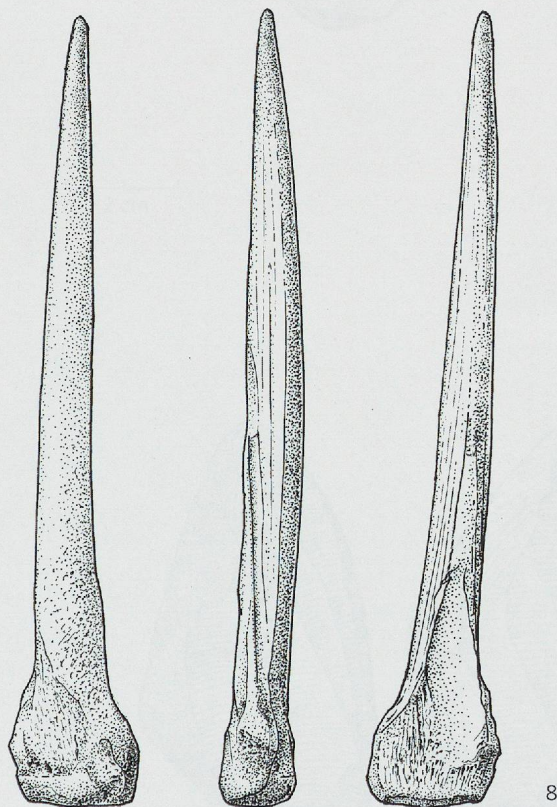
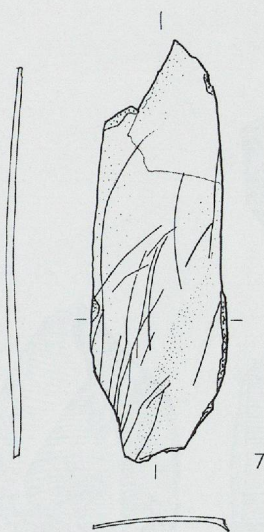
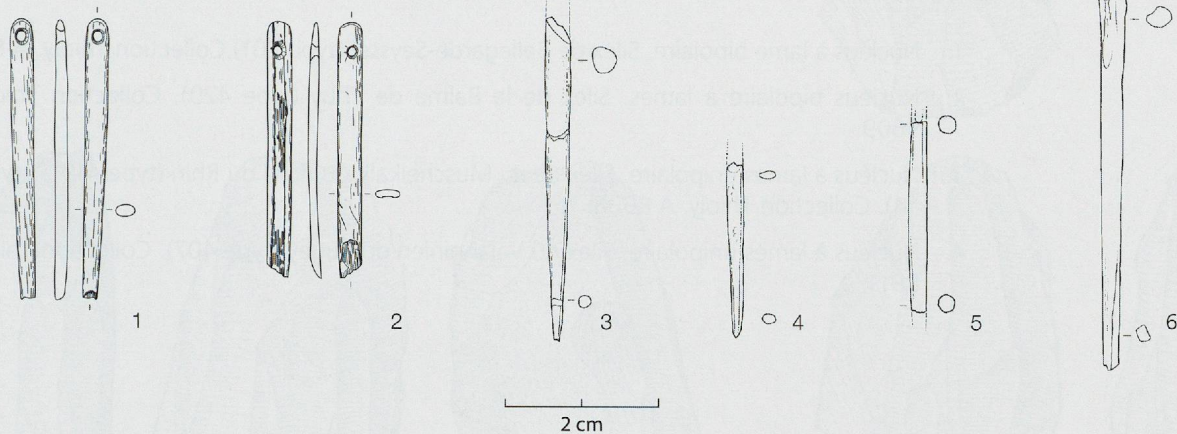
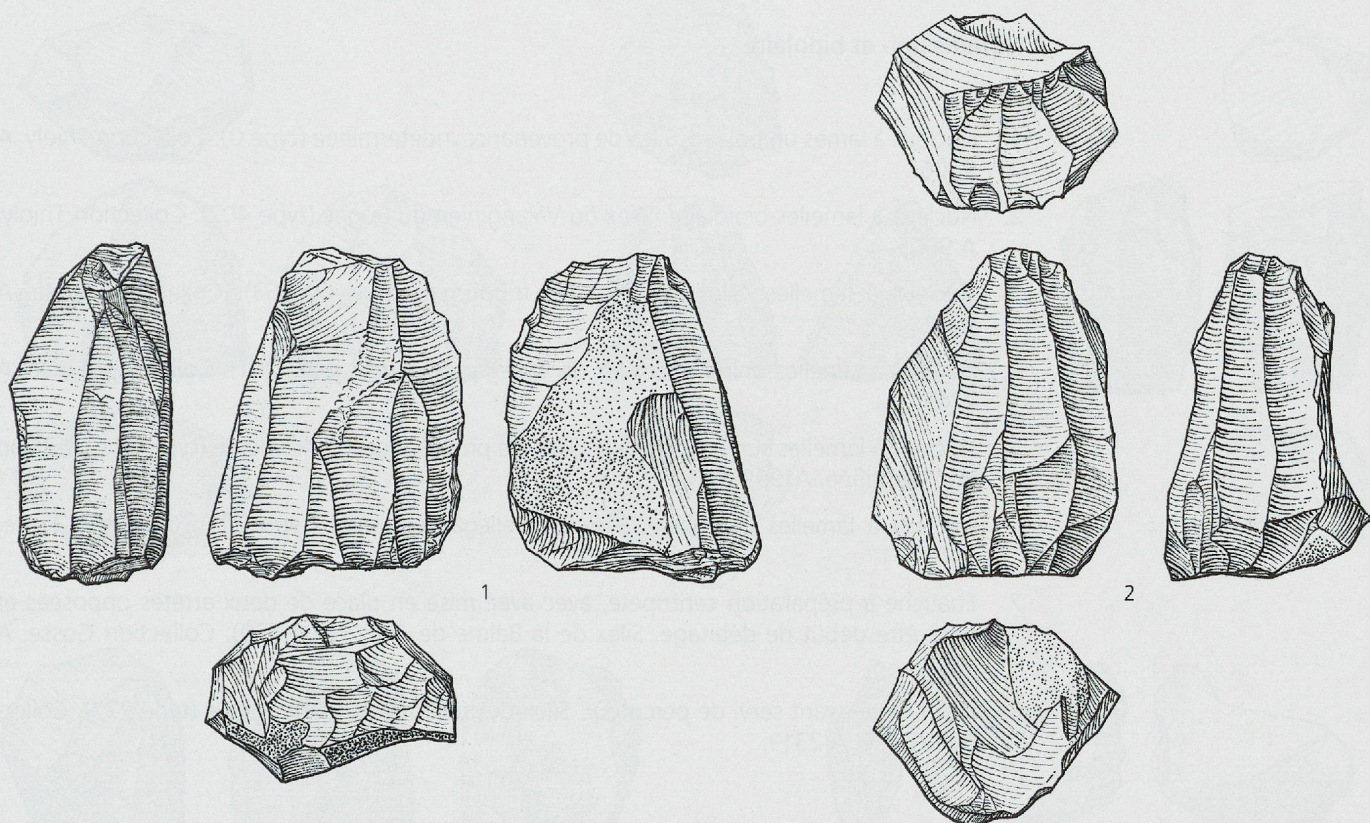


Planche 13

Nucléus uni- et bipolaires

1. Nucléus à lame bipolaire. Silex de Bellegarde-Seyssel (type 201). Collection Thioly. A 8910.
2. Nucléus bipolaire à lames. Silex de la Balme de Thuy (type 420). Collection Thioly. A 9609.
3. Nucléus à lames unipolaire. Silex de du Muschelkalk du nord du Rhin (type 419)? (type Ve 14). Collection Thioly. A 8908.
4. Nucléus à lames unipolaire. Silex du Valanginien du Bugey (type 407). Collection Thioly. A 8911.





2 cm

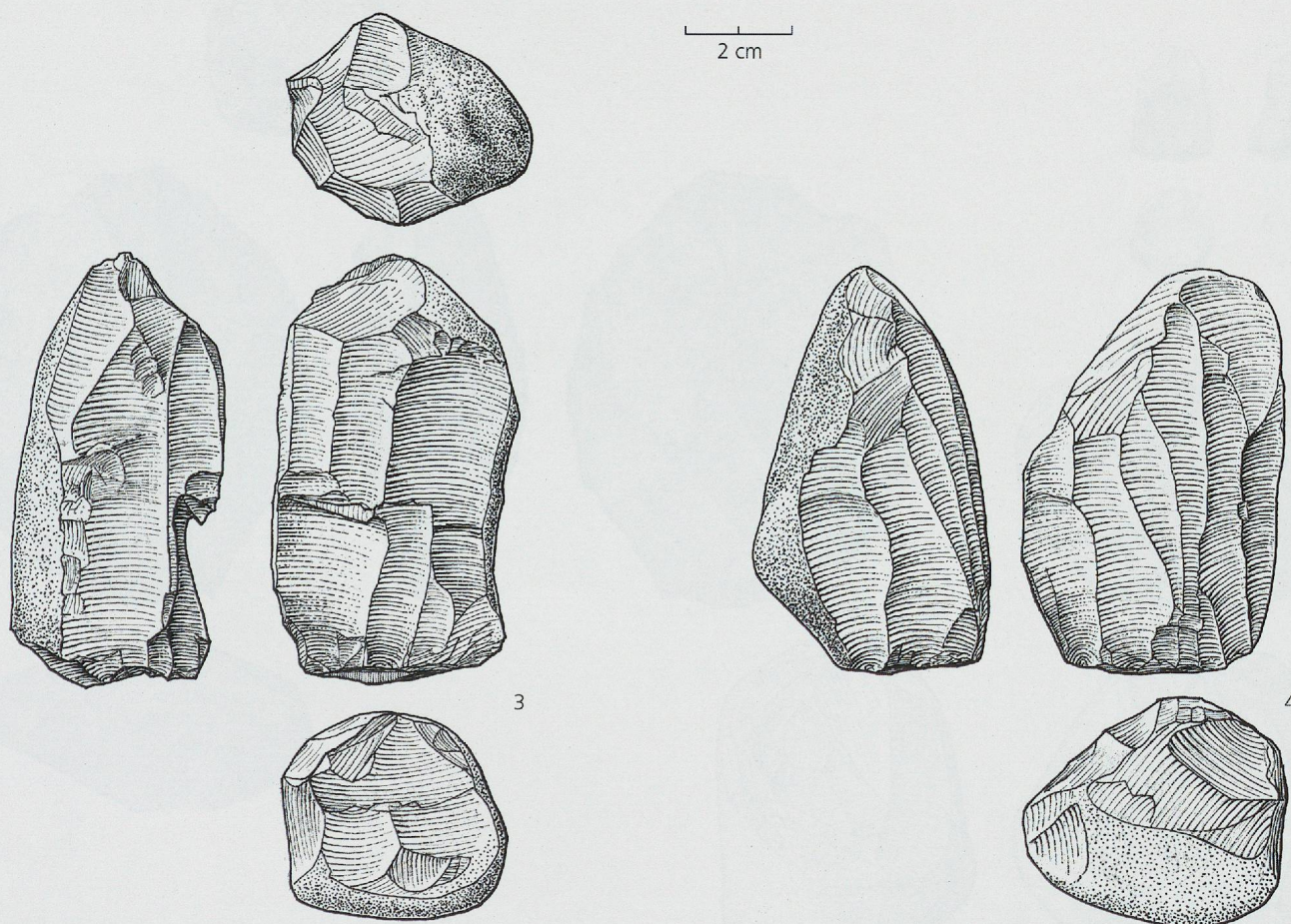


Planche 14

Nucléus uni- et bipolaire

1. Nucléus à lames unipolaire. Silex de provenance indéterminée (type 0). Collection Thioly. A 9606.
2. Nucléus à lamelles bipolaire. Silex du Valanginien du Bugey (type 407). Collection Thioly. A 9605.
3. Nucléus à lamelles. Silex des Préalpes fribourgeoises (type 263). Collection Gosse. A 2742.
4. Nucléus à lamelles unipolaire. Silex de Bellegarde-Seyssel (type 201). Collection Gosse. A 2743.
5. Nucléus à lamelles sur éclat cortical. Silex de provenance indéterminée (type 0). Collection non identifiée. A1999-943.
6. Nucléus à lamelles unipolaire. Silex de Bellegarde-Seyssel (type 201). Collection Favre. 11772-11.
7. Ebauche à préparation centripète, avec mise en place de deux arrêtes opposées et peut-être début de débitage. Silex de la Balme de Thuy (type 420). Collection Gosse. A 2321.
8. Galet testé ayant servi de percuteur. Silex de provenance indéterminée (type 272). Collection Gosse. A 2319.

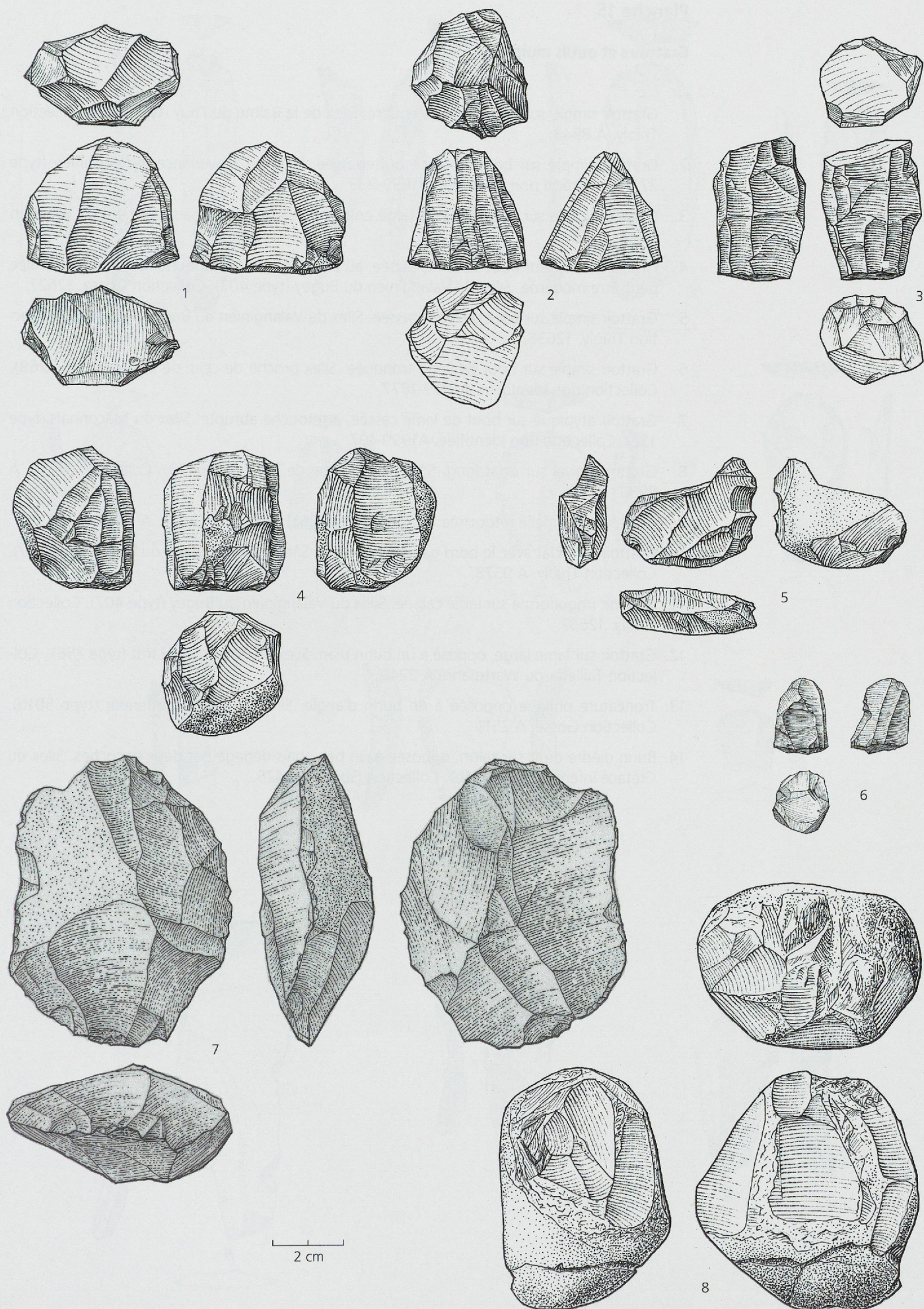


Planche 15

Grattoirs et outils multiples

1. Grattoir simple sur bout de lame entière. Silex de la Balme de Thuy (type 420). Collection Thioly. A 8943.
2. Grattoir simple sur bout de lame outrepassée. Silex de provenance indéterminée (type 272). Collection non identifiée. A1999-233.
3. Grattoir simple sur bout de lame large entière. Silex du Mâconnais (type 132). Collection Thioly. A 8923.
4. Grattoir simple sur bout de lame cassée, au bord gauche portant une retouche denticulée peut-être moderne. Silex du Valanginien du Bugey (type 407). Collection Gosse. 12622.
5. Grattoir simple sur bout de lame cassée. Silex du Valanginien du Bugey (type 407). Collection Thioly. 12638.
6. Grattoir simple sur bout de lame tronquée. Silex proche de celui de Vassieux (type 268). Collection non identifiée. A1999-1677.
7. Grattoir atypique sur bout de lame cassée, à retouche abrupte. Silex du Mâconnais (type 132). Collection non identifiée. A1999-197.
8. Grattoir ogival sur éclat long. Silex de la Balme de Thuy (type 420). Collection Thioly. A 8930.
9. Grattoir sur lamelle retouchée. Silex de ? (type 261) Collection Gosse. A 9270.
10. Grattoir sur éclat avec le bord gauche retouché. Silex du Valanginien du Bugey (type 407). Collection Thioly. A 9578.
11. Grattoir unguiforme sur lame cassée. Silex du Valanginien du Bugey (type 407). Collection Thioly. 12637.
12. Grattoir sur lame large, opposé à un burin plan. Silex de Flintsbach/Hardt (type 256) . Collection Taillefer ou Wartmann. A 2240.
13. Troncature oblique opposée à un burin d'angle. Silex du Crétacé inférieur (type 501b). Collection Gosse. A 2511
14. Burin dièdre droit sur talon, opposée à un bec épais dégagé par deux encoches. Silex du Crétacé inférieur (type 501b). Collection Gosse. A 2475.

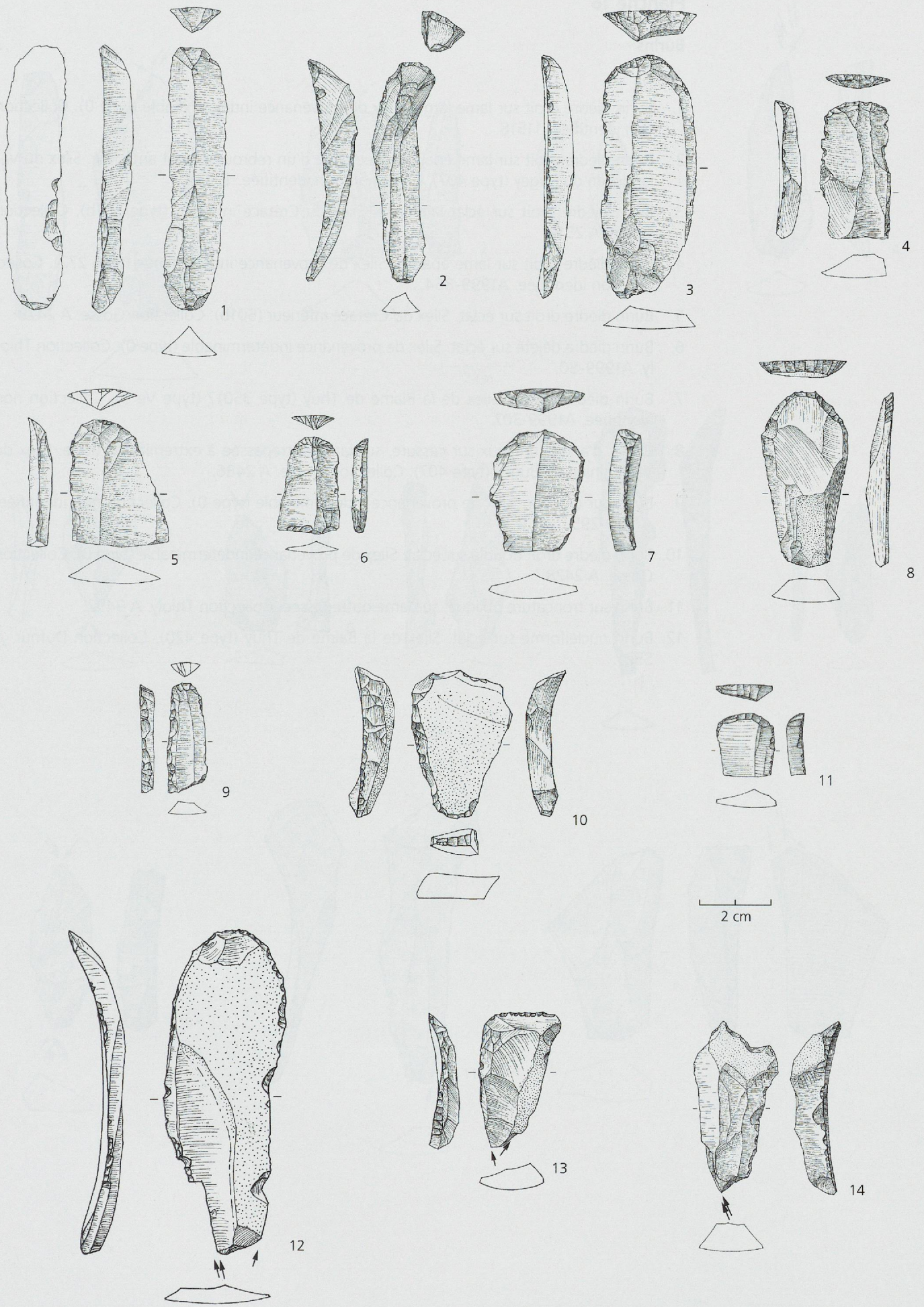


Planche 16

Burins

1. Burin dièdre droit sur lame large. Silex de provenance indéterminable (type 0). Collection non identifiée. 11518.
2. Burin dièdre droit sur lame épaisse, avec trace d'un rebroussement antérieur. Silex du Valanginien du Bugey (type 407). Collection non identifiée. 19384.
3. Burin dièdre droit sur éclat laminaire. Silex du Crétacé inférieur (type 501b). Collection Gosse. A 2512.
4. Burin dièdre droit sur lame épaisse. Silex de provenance indéterminée (type 272). Collection non identifiée. A1999-864.
5. Burin dièdre droit sur éclat. Silex du Crétacé inférieur (501b). Collection Gosse. A 2478.
6. Burin dièdre déjeté sur éclat. Silex de provenance indéterminable (type 0). Collection Thioly. A1999-80.
7. Burin dièdre déjeté. Silex de la Blame de Thuy (type 350)? (type Ve 5). Collection non identifiée. A1999-307.
8. Burins d'angle jumeaux sur cassure, sur lame outrepassée à extrémité corticale. Silex du Valanginien du Bugey (type 407). Collection Gosse. A 2486.
9. Burin sur cassure. Silex de provenance indéterminable (type 0). Collection non identifiée. A1999-295.
10. Burin dièdre droit double sur éclat. Silex de provenance indéterminable (type 0). Collection Gosse. A 2428.
11. Burin sur troncature oblique, sur lame outrepassée. Collection Thioly. A 9492.
12. Burin nucléiforme sur éclat. Silex de la Balme de Thuy (type 420). Collection Dufour. A 5521.

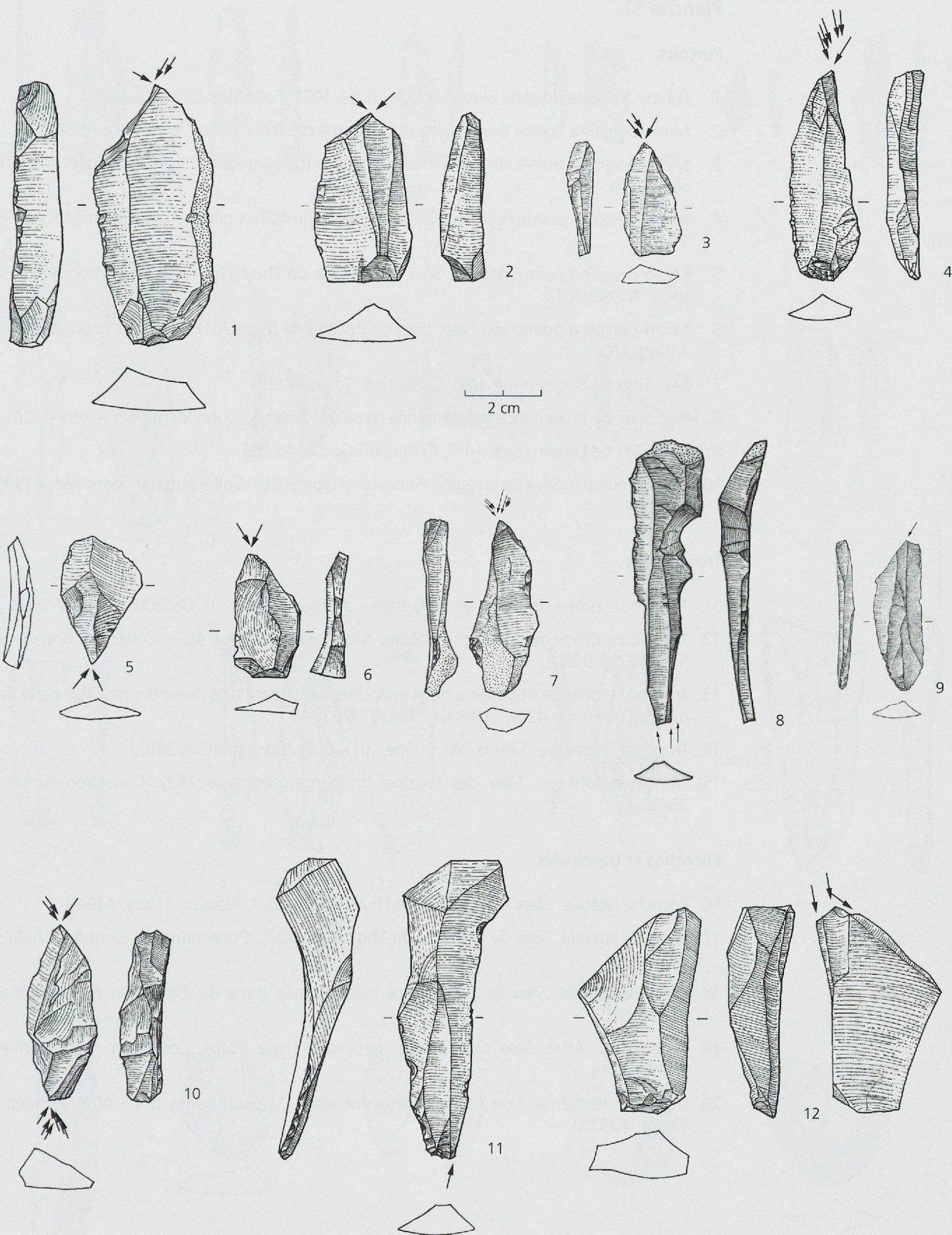


Planche 17

Perçoirs

1. Perçoir à pointe déjetée. Silex du Bugey (type 407). Collection Gosse. A2405.
2. Micro-perçoir à pointe droite. Silex d'Yverdon (type 421). Collection Thioly. A9348.
3. Micro-perçoir à pointe droite. Silex des Préalpes fribourgeoises (type 263). Collection Gosse. A2675.
4. Micro-perçoir à pointe déjetée. Silex du Bugey (type 407). Collection non identifiée. A1999-1103.
5. Micro-perçoir à pointe déjetée. Silex de la Balme de Thuy (type 420). Collection non identifiée. A1999-1013.
6. Micro-perçoir à pointe incurvée. Silex de Bellegarde (type 201). Collection non identifiée. A1999-270.
7. Bec. Silex du Bugey (type 407). Collection Gosse. A2391.
8. Bec. Silex de provenance indéterminée (type 0). Collection non identifiée. A1999-1324.
9. Bec. Silex de Lägern (type 146). Collection Gosse. A2468.
10. Perçoir multiple. Silex de la région Genevoise (type 501b). Collection non identifiée. A1999-1467.

Troncatures

11. Troncature droite distale. Silex de la Balme de Thuy (type 420). Collection Thioly. A 9371.
12. Troncature droite avec encoche latérale. Silex du Bugey (type 407). Collection non identifiée. A1999-939.
13. Troncature oblique opposée à deux encoches dégageant une pseudo-soie. Silex de la Balme de Thuy (type 420). Collection Thioly. 12639.
14. Troncature concave. Silex d'Olten (type 101). Collection Gosse. A 2402.
15. Troncature oblique. Silex des Préalpes fribourgeoises (type 263). Collection Gosse A 2548.

Encoches et denticulés

16. Encoche latérale. Silex de la Balme de Thuy (type 420). Collection Thioly. A1999-7.
17. Encoche latérale. Silex de la Balme de Thuy (type 420). Collection non identifiée. A1999-503.
18. Encoche latérale. Silex de provenance indéterminée (type 0). Collection non identifiée. A1999-815.
19. Encoche sur éclat. Silex de la région genevoise (type 501b). Collection non identifiée. A1999-1644.
20. Denticulé formé par une suite de deux encoches. Silex du Bugey (type 407). Collection Gosse. A2525.

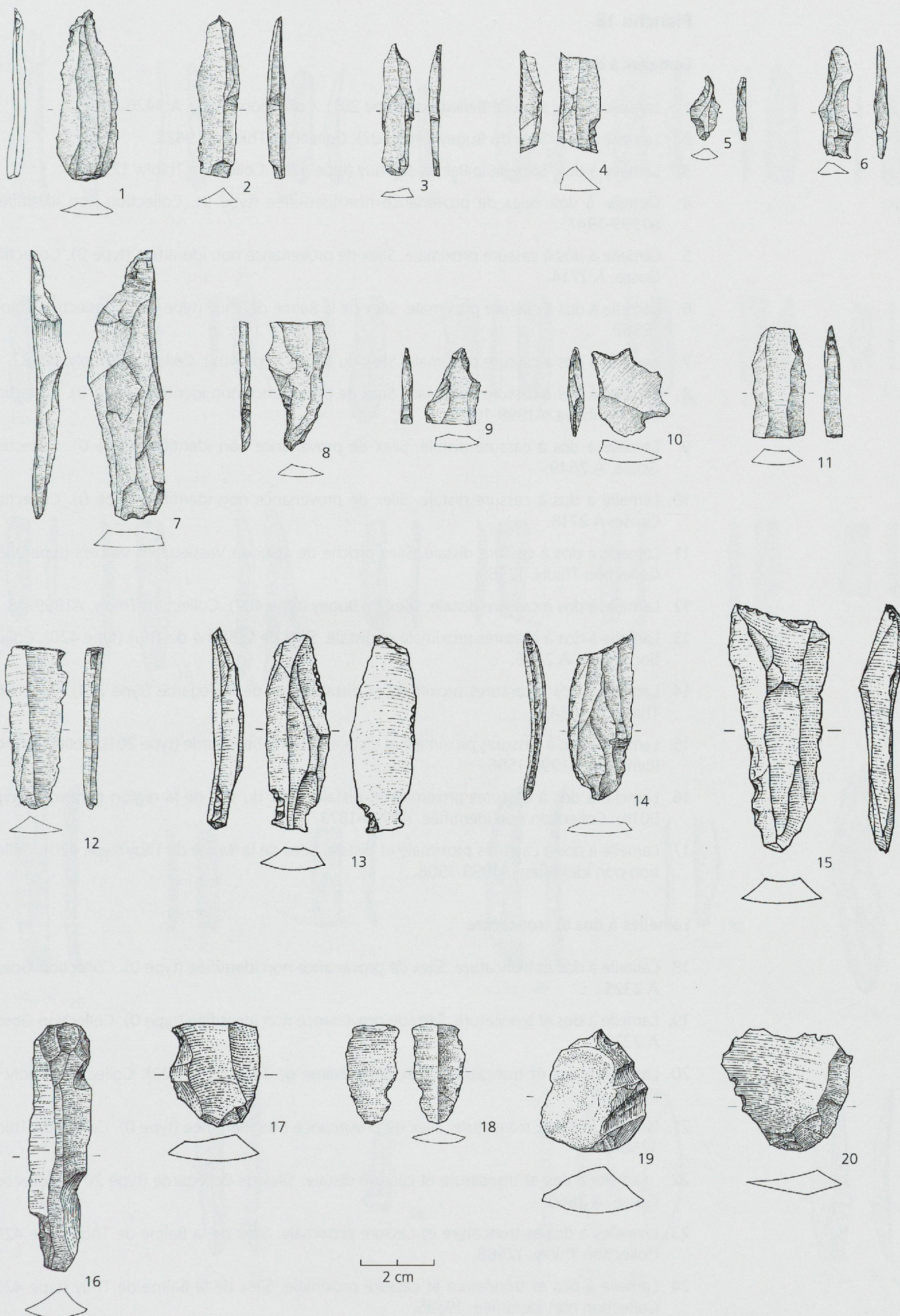


Planche 18

Lamelles à dos

1. Lamelle à dos. Silex de Bellegarde (type 201). Collection Thioly. A 9426.
2. Lamelle à dos. Silex du Bugey (type 407). Collection Thioly. A 9428.
3. Lamelle à dos. Silex de la Balme de Thuy (type 420). Collection Thioly. 12556.
4. Lamelle à dos. Silex de provenance non identifiée (type 0). Collection non identifiée. A1999-1947.
5. Lamelle à dos à cassure proximale. Silex de provenance non identifiée (type 0). Collection Gosse. A 2714.
6. Lamelle à dos à cassure proximale. Silex de la Balme de Thuy (type 420). Collection Thioly. 12560.
7. Lamelle à dos à cassure proximale. Silex du Bugey (type 407). Collection Thioly. 12582.
8. Lamelle à dos à cassure proximale. Silex de provenance non identifiée (type 0). Collection non identifiée. A1999-1055.
9. Lamelle à dos à cassure distale. Silex de provenance non identifiée (type 0). Collection Gosse. A 2649.
10. Lamelle à dos à cassure distale. Silex de provenance non identifiée (type 0). Collection Gosse. A 2718.
11. Lamelle à dos à cassure distale. Silex proche de celui de Vassieux-en-Vercors (type 268). Collection Thioly. 12569.
12. Lamelle à dos à cassure distale. Silex du Bugey (type 407). Collection Thioly. A1999-48.
13. Lamelle à dos à cassures proximale et distale. Silex de la Balme de Thuy (type 420). Collection Gosse. A 2706.
14. Lamelle à dos à cassures proximale et distale. Silex de Bellegarde (type 201). Collection Thioly. A 9434.
15. Lamelle à dos à cassures proximale et distale. Silex de Bellegarde (type 201). Collection non identifiée. A1999-1596.
16. Lamelle à dos à cassures proximale et distale. Silex du sud de la région genevoise (type 501b). Collection non identifiée. A1999-1873.
17. Lamelle à dos à cassures proximale et distale. Silex de la Balme de Thuy (type 420). Collection non identifiée. A1999-1908.

Lamelles à dos et troncature

18. Lamelle à dos et troncature. Silex de provenance non identifiée (type 0). Collection Gosse. A 2325.
19. Lamelle à dos et troncature. Silex de provenance non identifiée (type 0). Collection Gosse. A 2325.
20. Lamelle à dos et troncature. Silex de la Balme de Thuy (type 420). Collection Thioly. A 9427.
21. Lamelle à dos et troncature. Silex de provenance non identifiée (type 0). Collection Thioly 12584.
22. Lamelle à dos et troncature et cassure distale. Silex de Bellegarde (type 201). Collection Gosse. A 2660.
23. Lamelles à dos et troncature et cassure proximale. Silex de la Balme de Thuy (type 420). Collection Thioly. 12568.
24. Lamelle à dos et troncature et cassure proximale. Silex de la Balme de Thuy (type 420). Collection non identifiée. 19395.
25. Lamelle à dos et troncature et cassure proximale. Silex de du sud de la région genevoise (type 501b). Collection non identifiée. A1999-609.

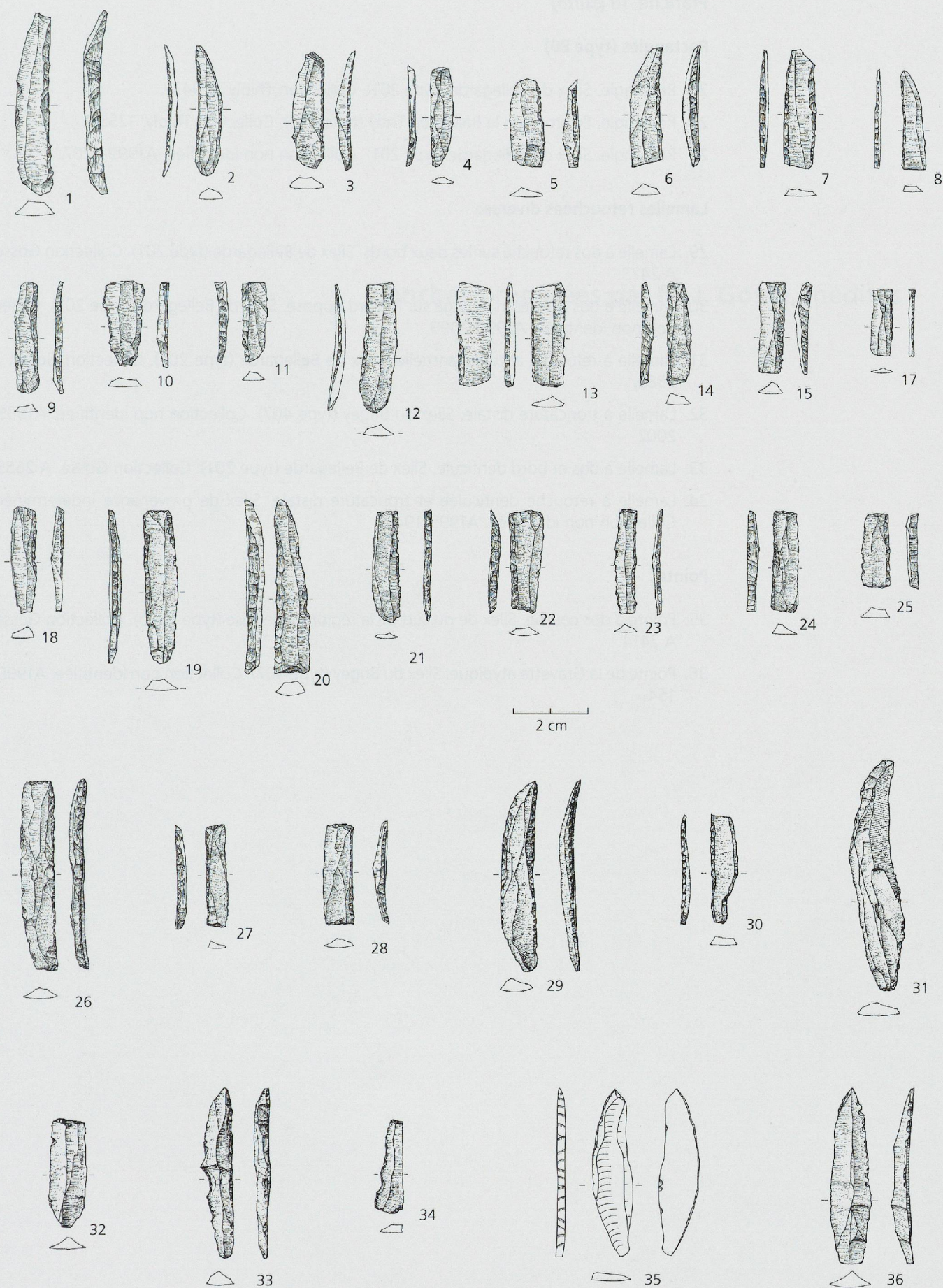


Planche 18 (suite)

Rectangles (type 80)

- 26 Rectangle. Silex de Bellegarde (type 201). Collection Thioly. A 9437.
- 27 Rectangle. Environs de la Balme de Thuy (type 350). Collection Thioly. 12559.
- 28 Rectangle. Silex de Bellegarde (type 201). Collection non identifiée. A1999-1207.

Lamelles retouchées diverses

- 29. Lamelle à dos retouché sur les deux bords. Silex de Bellegarde (type 201). Collection Gosse. A 2473.
- 30. Lamelle à dos avec cran dégagé sur le bord opposé. Silex de Bellegarde (type 201). Collection non identifiée. A1999-2099.
- 31. Lamelle à retouche abrupte partielle. Silex de Bellegarde (type 201). Collection Gosse. A 2385.
- 32. Lamelle à troncature distale. Silex du Bugey (type 407). Collection non identifiée. A1999-2002.
- 33. Lamelle à dos et bord denticulé. Silex de Bellegarde (type 201). Collection Gosse. A 2655.
- 34. Lamelle à retouche denticulée et troncature distale. Silex de provenance indéterminée. Collection non identifiée. A1999-1948.

Pointes

- 35. Pointe à dos courbe. Silex de du sud de la région genevoise (type 501b). Collection Gosse. A 2414.
- 36. Pointe de la Gravette atypique. Silex du Bugey (type 407). Collection non identifiée. A1999-154.

Planche I

Planche lithographiée préparée par H.-J. Gosse et A. Rochat dont il existe trois exemplaires achevés (Lith. Ricou à Genève), trois exemplaires inachevés (non numérotés, mais dont deux portent les numéros d'inventaire des pièces dessinées) – dont un avec le nom de Cartailhac – et un essai chez un autre graveur (Compan, Paris).

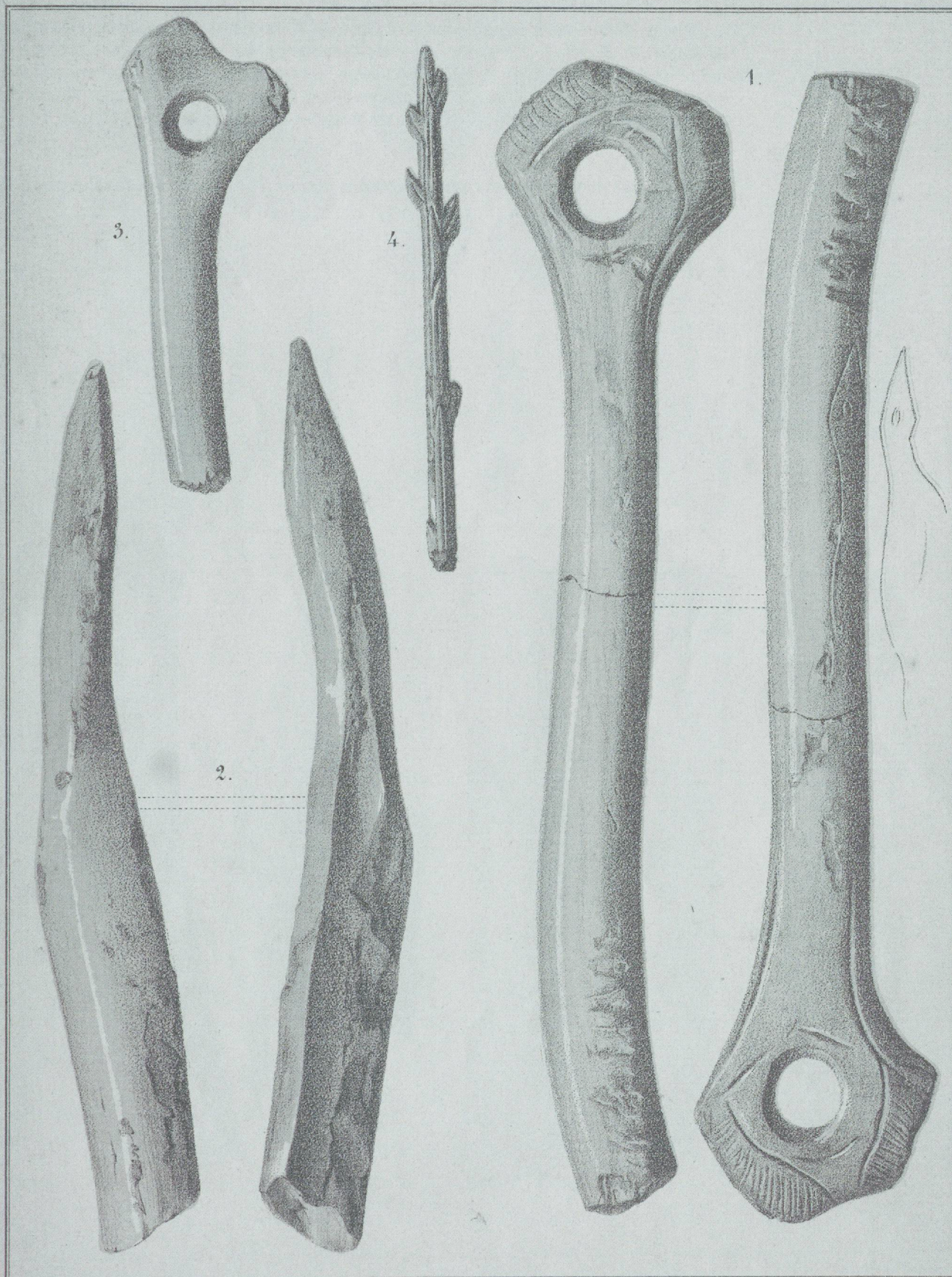
Pièces en bois de renne : bâtons perforés, harpon et poinçon

1. A 2222.
2. A 2221.
3. A 2223.
4. A 2219.

Grandeur naturelle.

Pl. I.

13-15



Station de l'Age du Renne à Veyrier.

Lith. J. Ricou à Genève.

Gosse et Rochat.

Planche II

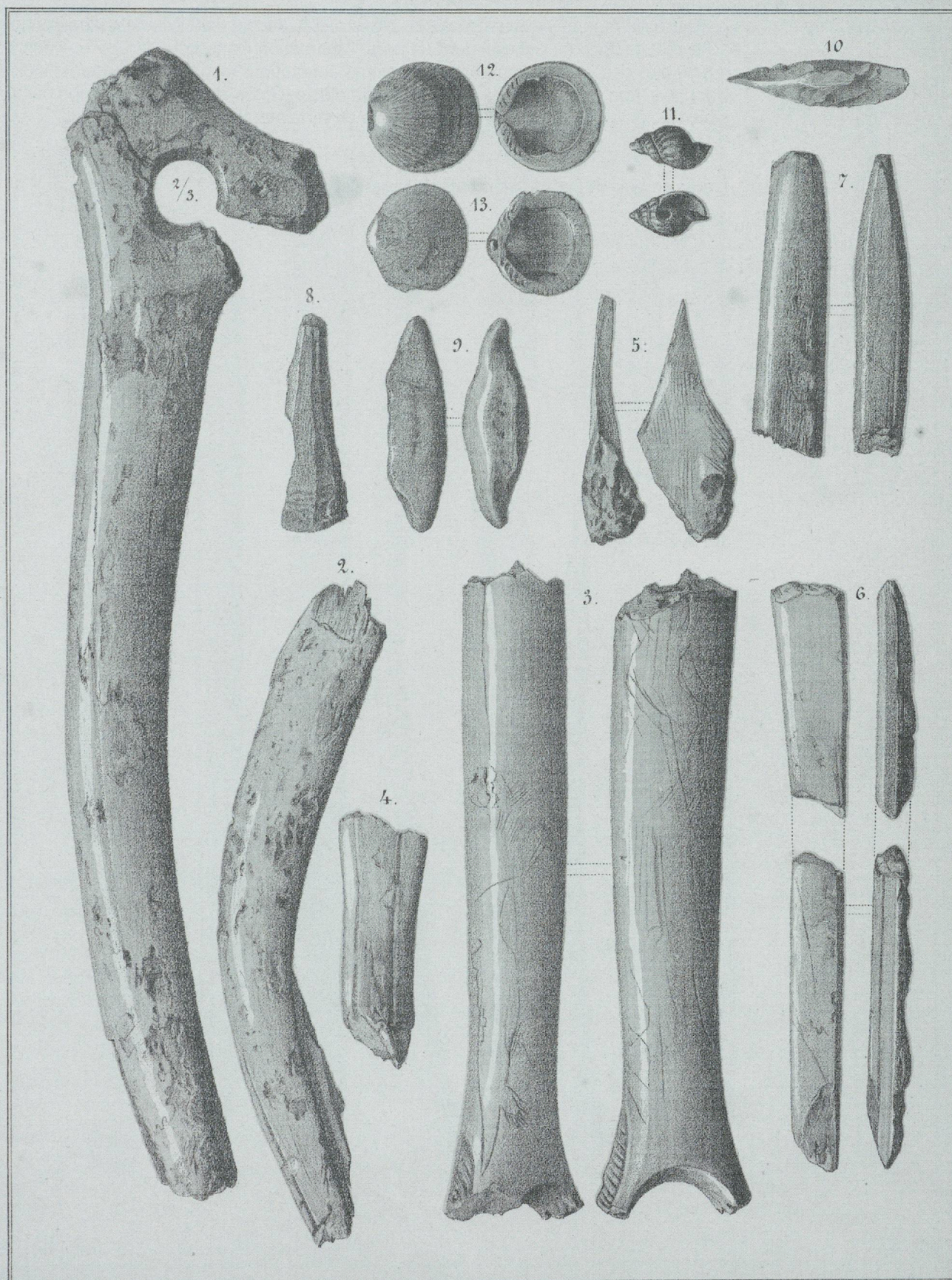
Planche lithographiée préparée par H.-J. Gosse et A. RoCHAT dont il existe cinq exemplaires achevés (Lith. Ricou à Genève) dont un porte l'annotation manuscrite de Gosse : « bon à tirer 4.8.69 plus clair », un exemplaire avec une autre numérotation, avec l'annotation manuscrite « donné le bon à tirer à 650 ex » et la signature d'H.-J. Gosse et trois exemplaires non numérotés, mais portant les numéros d'inventaire de certaines pièces dessinées.

Pièces en bois de renne, os et coquilles : bâtons perforés, fragments et coquilles perforées

1. Favre.
2. Favre.
3. A 2248.
4. Sans indication.
5. A 2311.
6. A 2272.
7. A 2246.
8. A 2293.
9. Sans indication.
10. Sans indication.
11. A 2371.
12. A 2372.
13. A 2373.

Grandeur naturelle.

Pl. II.



Station de l'Âge du Renne à Veyrier.

Lith L. Ricou à Genève.

Gosse et Rochat.

Planche III

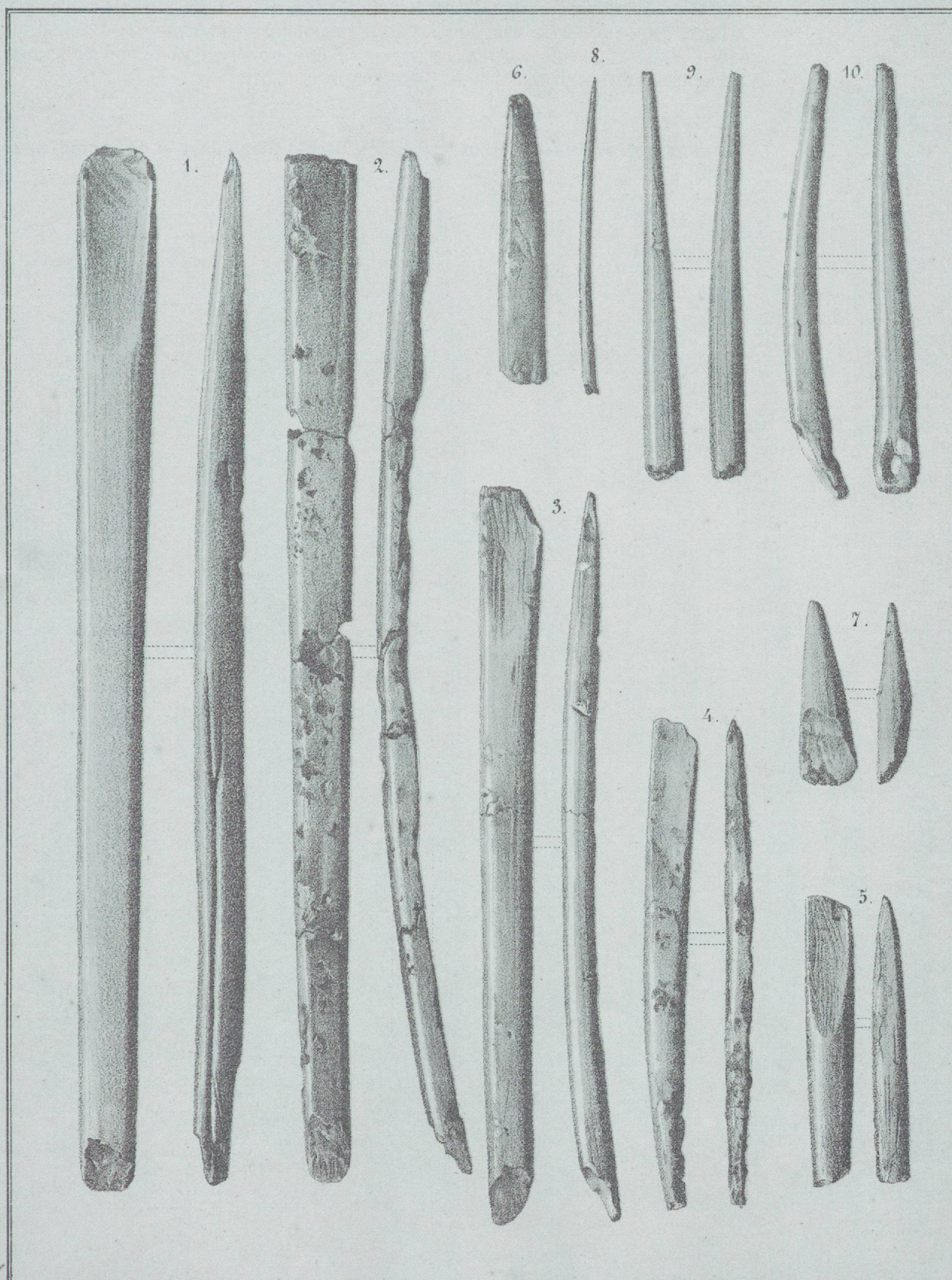
Planche lithographiée préparée par H.-J. Gosse et A. RoCHAT dont il existe quatre exemplaires achevés (Lith. Ricou à Genève) dont un porte l'annotation manuscrite de Gosse : « bon à tirer 4.8.69 plus clair », un exemplaire avec quelques annotations manquantes, portant l'indication « donné le bon à tirer à 650 ex » et la signature d' H.-J. Gosse et un exemplaire non numéroté, mais avec, à la main, les numéros d'inventaire de certaines pièces dessinées.

Pièces en bois de renne : éléments de sagaie et pendeloque

1. A 2220.
2. A 2280.
3. A 2271.
4. Sans indication.
5. Sans indication.
6. A 2245.
7. A 2243.
8. A 2264.
9. A 2305.
10. A 2247.

Grandeur naturelle.

Pl. III.



Station de l'Âge du Renne à Veyrier.

Lith. L. Rinou à Genève.

Gosse et Rochat.

Planche IV

Planche lithographiée préparée par H.-J. Gosse et A. Rochat dont il existe huit exemplaires achevés (Lith. Ricou à Genève) dont un porte l'annotation manuscrite d'H.-J. Gosse : « bon à tirer 17.8.69 » et un autre « bon à tirer en noir 4.8.69 », trois exemplaires non numérotés, mais portant les numéros d'inventaire des pièces dessinées.

Pièces en bois de renne et en os : baguettes, déchet triangulaire et os fracturé naturellement

1. A 2250.
2. A 2264.
3. A 2265.
4. A 2276.
5. A 2284.

Grandeur naturelle.

Pl. IV.



Station de l'Âge du Renne à Veyrier.

Lilli L. Rivet à Genève.

Gosse et Rochat.

Planche V

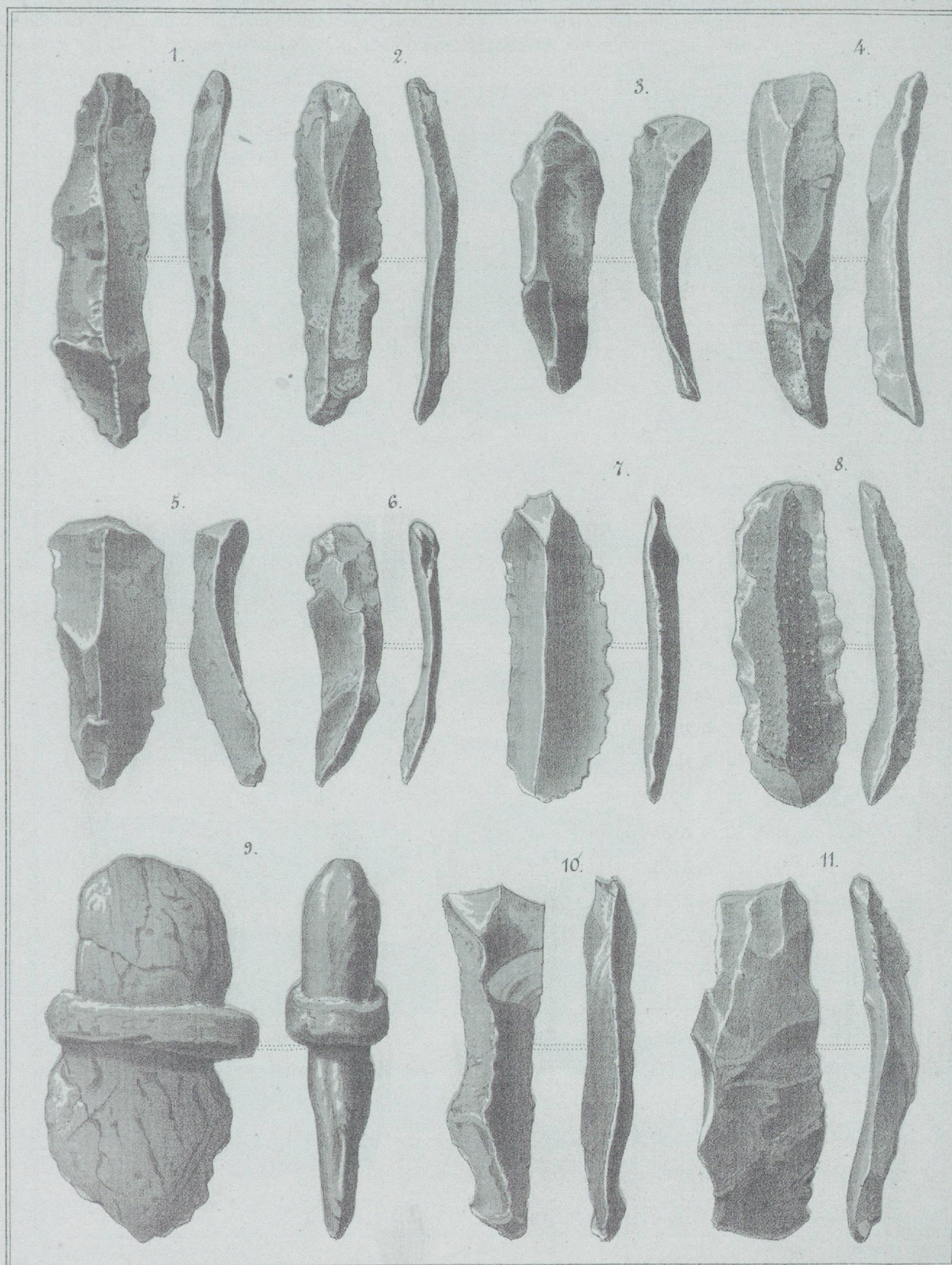
Planche lithographiée préparée par H.-J. Gosse et A. Rochat dont il existe six exemplaires achevés (Lith. Ricou à Genève) dont un porte l'annotation manuscrite de Gosse : « bon à tirer HJG », deux exemplaires avec quelques annotations manquantes et deux exemplaires d'un autre graveur (Compan, Paris), avec l'annotation sur une « Recommander au tirage que l'on tienne plutôt dans le ton de cette épreuve que plus faible ».

Artefacts lithiques : lames, outils et curiosité naturelle

1. A 2226.
2. A 2235.
3. A 2481.
4. A 2234.
5. A 2450.
6. A 2564.
7. A 2230.
8. A 2237.
9. A 2224.
10. A 2227.
11. A 2236.

Grandeur naturelle.

Pl. V.



Station de l'Âge du Renne à Veyrier.

Lith. L. Ricou à Genève.

Gosse et Rochat.

Planche VI

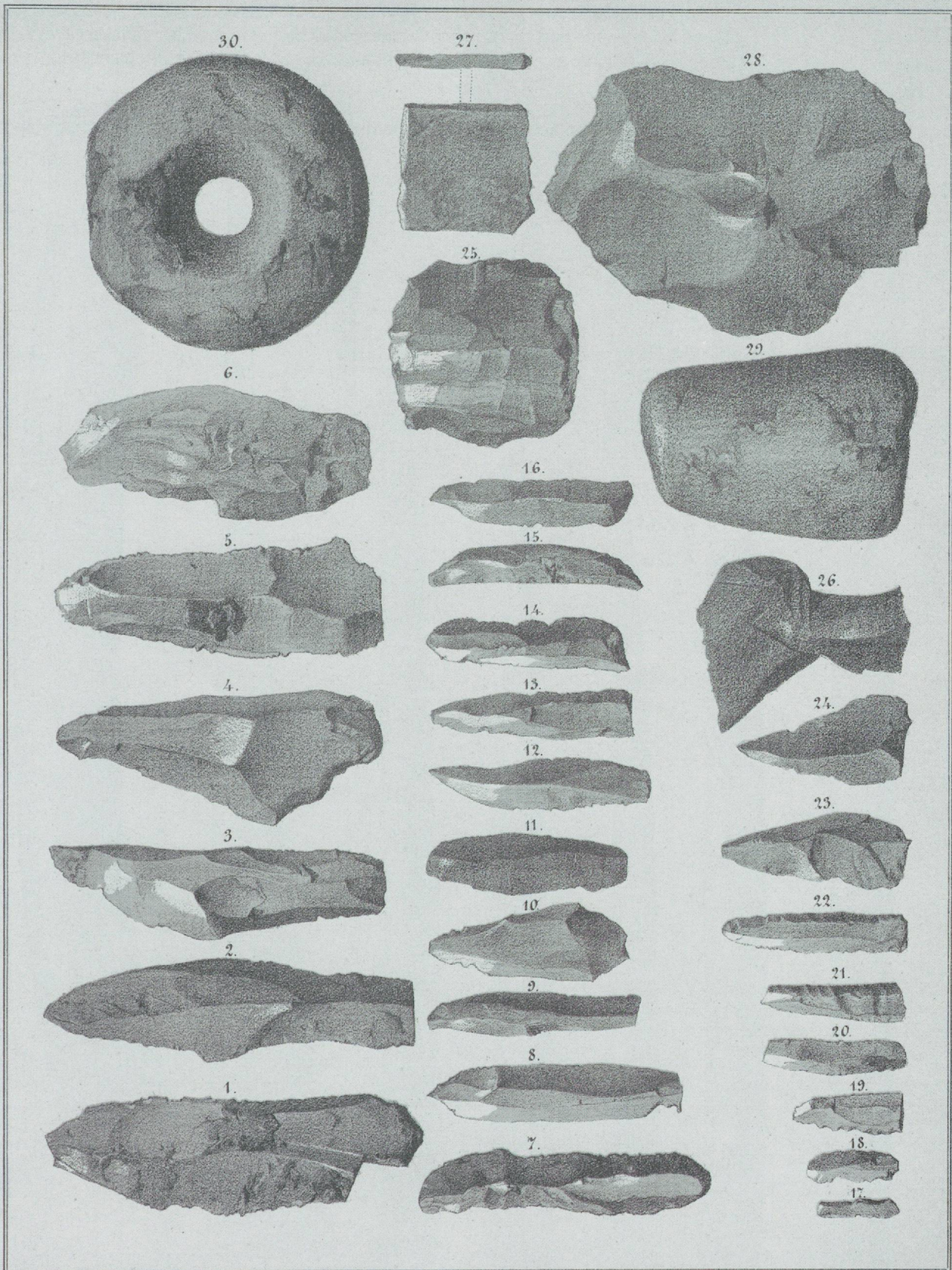
Planche lithographiée préparée par H.-J. Gosse et A. RoCHAT dont il existe huit exemplaires achevés (Lith. Ricou à Genève) dont un porte l'annotation manuscrite de Gosse : « bon à tirer HJG » et quatre exemplaires sans numérotation ni texte, certaines portant les numéros d'inventaire des pièces.

Artefacts lithiques : nucléus, lames, outils, galet et anneau de pierre

1. A 2228.
2. A 2225.
3. A 2391.
4. A 2238.
5. A 2229.
6. A 2242.
7. A 2382.
8. A 2392.
9. A 2239.
10. A 2589.
11. A 2618.
12. A 2623.
13. A 2411.
14. A 2412.
15. A 2473.
16. A 2241.
17. A 2640.
18. A 2664.
19. A 2697.
20. A 2327.
21. A 2326.
22. A 2325.
23. A 2547.
24. A 2531.
25. A 2318.
26. A 2233.
27. Sans indication
28. A 2321.
29. A 2354 «Pierre ovoïde trouvée près des foyers».
30. A 2317 «Pierre (molasse) perforée».

Grandeur naturelle.

Pl. VI.



Station de l'Âge du Renne à Veyrier.

Lith. L. Ricou à Genève.

Gosse et Rochat.

Planche VII

Planche lithographiée préparée par H.-J. Gosse dont il existe trois exemplaires sans numérotation ni texte, une portant des annotations manuscrites et les numéros d'inventaire des pièces et le dessin original au crayon, en orientation réelle, soit le contraire des planches.

Pièces travaillées en bois de renne : éléments de sagaie, ciseaux, navette, déchet triangulaire

1. A 2249.
2. A 2266.
3. A 2269.
4. A 2274.
5. A 2275.
6. A 2270.
7. A 2295.
8. A 2273.
9. A 2280.
10. A 2297.
11. A 2261.
12. A 2296.

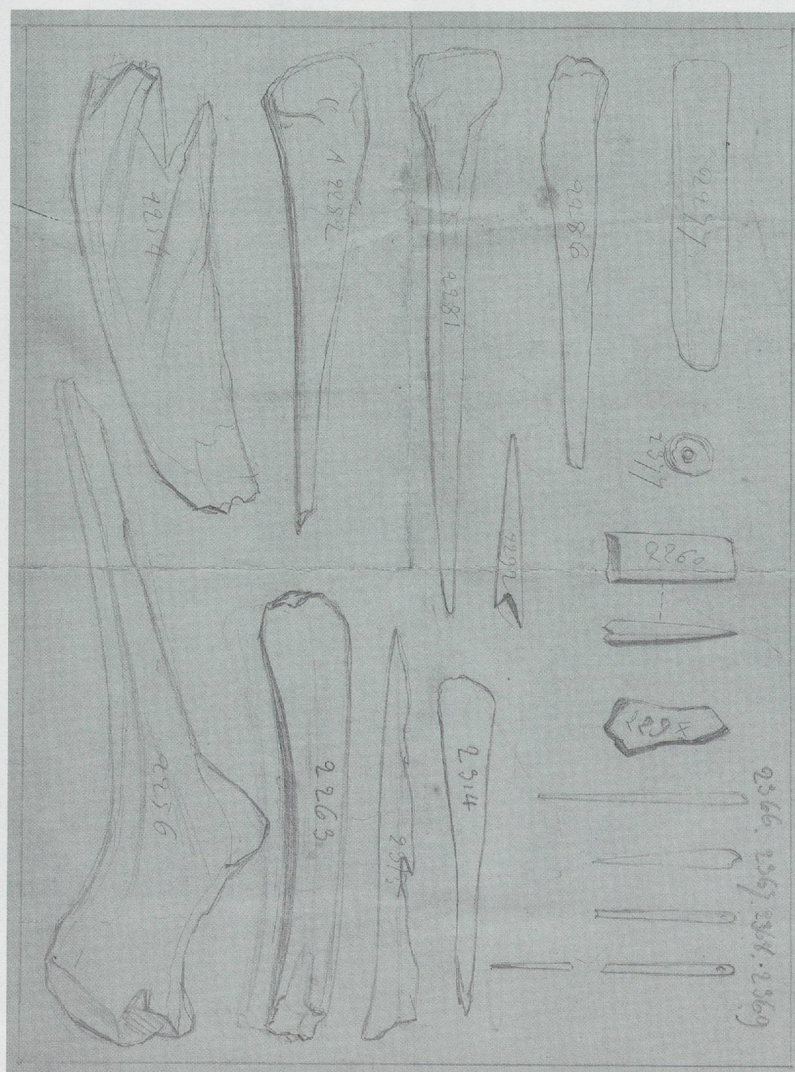


Planche VIII

Planche lithographiée préparée par H.-J. Gosse dont il existe deux exemplaires sans numérotation ni texte, une portant des annotations manuscrites et les numéros d'inventaire des pièces et le dessin original au crayon, en orientation réelle, soit le contraire des planches.

Pièces travaillées en bois de renne, os et bois fossile : éléments de sagaie, ciseaux, navette, déchet triangulaire, poinçon, matrice à aiguilles, aiguilles, perle

- | | |
|------------|-------------|
| 1. A 2277. | 10. A 2369. |
| 2. A 2286. | 11. A 2368. |
| 3. A 2281. | 12. A 2367. |
| 4. A 2282. | 13. A 2366. |
| 5. A 2254. | 14. A 2294. |
| 6. A 2256. | 15. A 2260. |
| 7. A 2263. | 16. A 2377. |
| 8. A 2375. | 17. A 2292. |
| 9. A 2314. | |



Crayonné préparatoire de la planche VIII dessiné par H.-J. Gosse. Les objets y sont représentés selon leur orientation réelle. Les gravures sont toutes en miroir.

