

Zeitschrift: Cahiers d'archéologie romande
Herausgeber: Bibliothèque Historique Vaudoise
Band: 100 (2005)

Artikel: Enquête autour d'un tumulus de l'âge du bronze : Vufflens-la-Ville, En Sancy (VD, Suisse)
Autor: Mariéthoz, François / David-Elbiali, Mireille / Girod, François
Rubrik: Planches
DOI: <https://doi.org/10.5169/seals-836059>

Nutzungsbedingungen

Die ETH-Bibliothek ist die Anbieterin der digitalisierten Zeitschriften auf E-Periodica. Sie besitzt keine Urheberrechte an den Zeitschriften und ist nicht verantwortlich für deren Inhalte. Die Rechte liegen in der Regel bei den Herausgebern beziehungsweise den externen Rechteinhabern. Das Veröffentlichen von Bildern in Print- und Online-Publikationen sowie auf Social Media-Kanälen oder Webseiten ist nur mit vorheriger Genehmigung der Rechteinhaber erlaubt. [Mehr erfahren](#)

Conditions d'utilisation

L'ETH Library est le fournisseur des revues numérisées. Elle ne détient aucun droit d'auteur sur les revues et n'est pas responsable de leur contenu. En règle générale, les droits sont détenus par les éditeurs ou les détenteurs de droits externes. La reproduction d'images dans des publications imprimées ou en ligne ainsi que sur des canaux de médias sociaux ou des sites web n'est autorisée qu'avec l'accord préalable des détenteurs des droits. [En savoir plus](#)

Terms of use

The ETH Library is the provider of the digitised journals. It does not own any copyrights to the journals and is not responsible for their content. The rights usually lie with the publishers or the external rights holders. Publishing images in print and online publications, as well as on social media channels or websites, is only permitted with the prior consent of the rights holders. [Find out more](#)

Download PDF: 23.02.2026

ETH-Bibliothek Zürich, E-Periodica, <https://www.e-periodica.ch>



Planche 1. Coupe CP9 : la séquence « naturelle » à proximité du tertre funéraire. (Photo : P. Moinat, MHA VD)



Planche 2. Mobilier de la structure ST1 : céramique, alène et pointe de flèche.
(Photo : Fibbi-Aeppli, Grandson, MCAHL)



Planche 3. Mobilier de la structure ST4 : sélection de perles d'ambre. (Photo : Fibbi-Aeppli, Grandson, MCAHL)



Planche 4. Mobilier de la structure ST4 : coquillages et dents perforées. (Photo : Fibbi-Aeppli, Grandson, MCAHL)

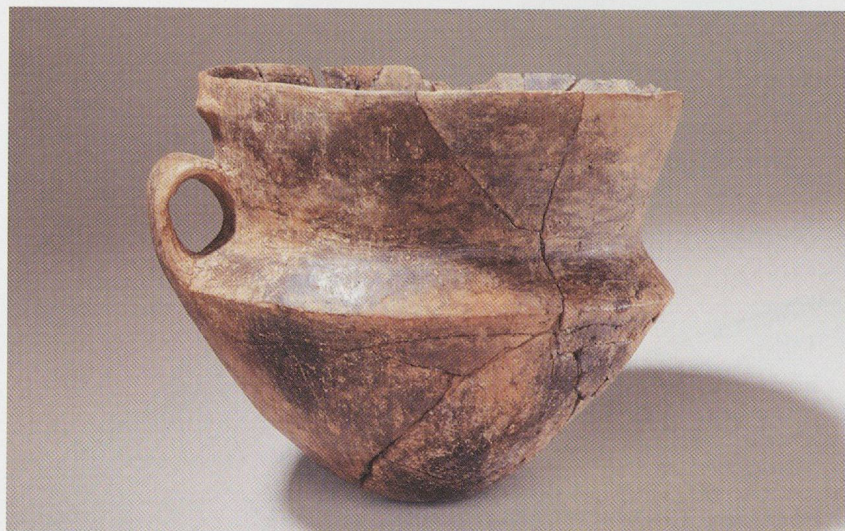


Planche 5. Mobilier de la structure ST4 : céramique. (Photo : Fibbi-Aeppli, Grandson, MCAHL)



Planche 6. Structure ST4 : premier décapage dans la structure, apparition du crâne du dernier inhumé et des deux lots de crânes des cinq premiers sujets. (Photo : P. Moinat, MHA VD)

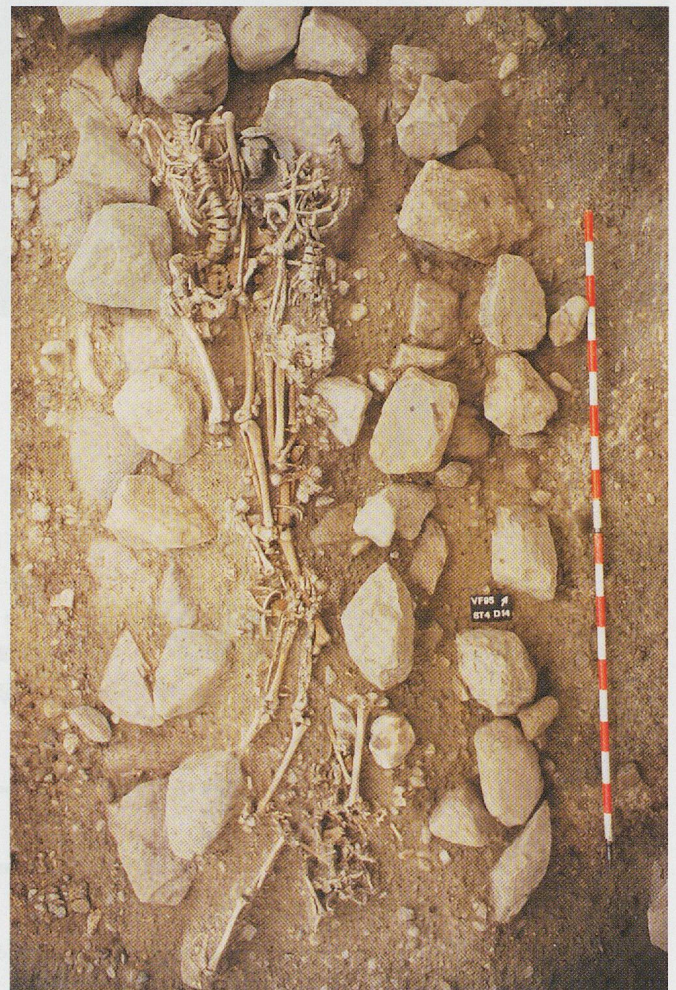


Planche 7. Structure ST4 : décapage intermédiaire, parties de squelettes en cours de démontage, vrac de petits os (bas) et regroupement d'os longs (centre). (Photo : F. Mariéthoz, MHA VD)



Planche 8. Structure ST4: entourage de blocs au fond de la sépulture et ossements en vrac du premier inhumé. (Photo: F. Mariéthoz, MHA VD)

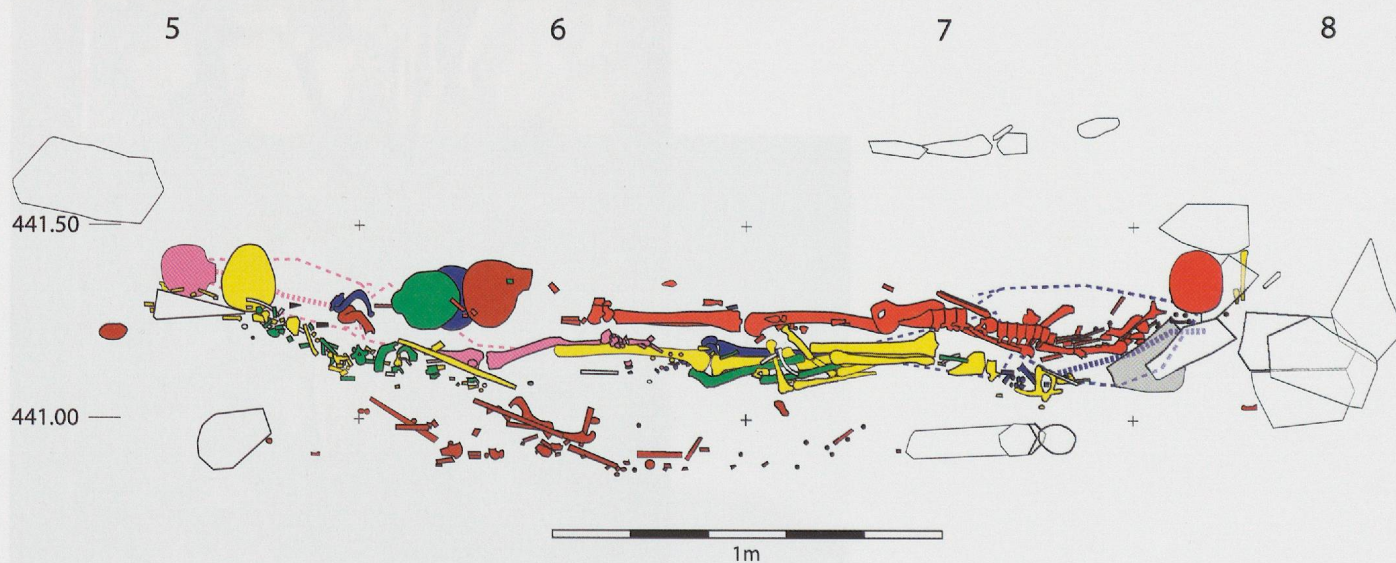


Planche 9. Structure ST4: coupe théorique est-ouest au milieu de la sépulture. Individu 1, brun; individu 2, vert; individu 3, jaune; individu 4, rose; individu 5, bleu; individu 6, rouge; céramique, grisé. (Dessin: F. Mariéthoz, MHA VD)



Planche 10. Recoupement de la structure ST10 (fosse de sédiment beige, entre le bas à gauche et le centre en haut) par la structure ST9 (entourage et couverture de pierre). (Photo : P. Moinat, MHA VD)



Planche 11. Mobilier de la structure ST9: épinge en bronze (long. 9,7 cm). (Photo : Fibbi-Aeppli, Grandson, MCAHL)



Planche 12. Mobilier de la structure ST10: lame de poignard en bronze (long. 6,5 cm). (Photo : Fibbi-Aeppli, Grandson, MCAHL)

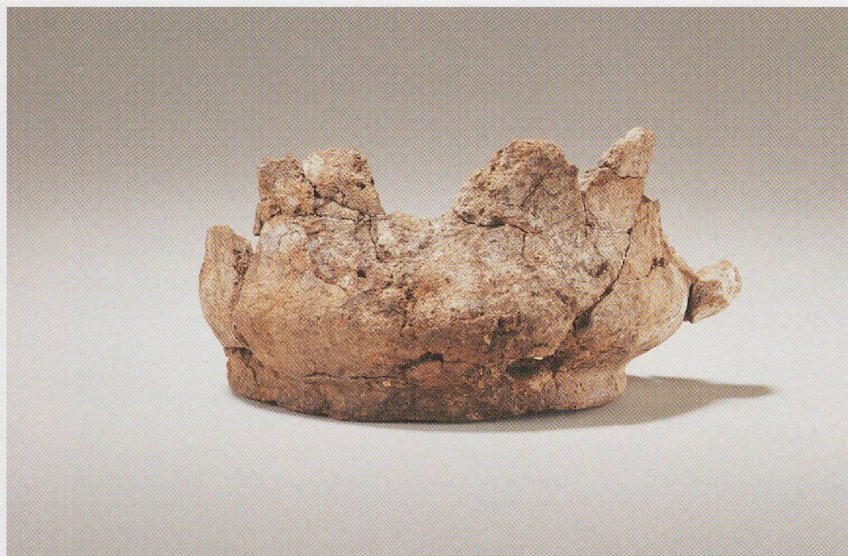


Planche 13. Mobilier de la structure ST10 : céramique (diam. max. 11cm). (Photo : Fibbi-Aeppli, Grandson, MCAHL)



Planche 14. Pointes de flèche des structures ST9 (à gauche) et ST1. (Photo : Fibbi-Aeppli, Grandson, MCAHL)



Planche 15. Mobilier de la structure ST16 : épingle en bronze (long. 7,8 cm). (Photo : Fibbi-Aeppli, Grandson, MCAHL)



Planche 16. Mobilier de la structure ST8 : fragments de brassard tonnelet, de bracelet et de disque ajouré.
(Photo : Fibbi-Aeppli, Grandson, MCAHL)



Planche 17. Mobilier hors structure : fragment de bracelet (?) en or massif (larg. 2,2 cm).
(Photo : Fibbi-Aeppli, Grandson, MCAHL)



Planche 18. Le tumulus de Vufflens-la-Ville, En Sency dans son cadre naturel avec, au second plan, la vallée de la Venoge et le Jura.
(Dessin : M. Klausener, Archéologie cantonale VD).