

Zeitschrift: Cahiers d'archéologie romande
Herausgeber: Bibliothèque Historique Vaudoise
Band: 92 (2002)

Artikel: Die figürlichen Skulpturen von Colonia Iulia Equestris
Autor: Bossert, Martin
Rubrik: Tafeln
DOI: <https://doi.org/10.5169/seals-836055>

Nutzungsbedingungen

Die ETH-Bibliothek ist die Anbieterin der digitalisierten Zeitschriften auf E-Periodica. Sie besitzt keine Urheberrechte an den Zeitschriften und ist nicht verantwortlich für deren Inhalte. Die Rechte liegen in der Regel bei den Herausgebern beziehungsweise den externen Rechteinhabern. Das Veröffentlichen von Bildern in Print- und Online-Publikationen sowie auf Social Media-Kanälen oder Webseiten ist nur mit vorheriger Genehmigung der Rechteinhaber erlaubt. [Mehr erfahren](#)

Conditions d'utilisation

L'ETH Library est le fournisseur des revues numérisées. Elle ne détient aucun droit d'auteur sur les revues et n'est pas responsable de leur contenu. En règle générale, les droits sont détenus par les éditeurs ou les détenteurs de droits externes. La reproduction d'images dans des publications imprimées ou en ligne ainsi que sur des canaux de médias sociaux ou des sites web n'est autorisée qu'avec l'accord préalable des détenteurs des droits. [En savoir plus](#)

Terms of use

The ETH Library is the provider of the digitised journals. It does not own any copyrights to the journals and is not responsible for their content. The rights usually lie with the publishers or the external rights holders. Publishing images in print and online publications, as well as on social media channels or websites, is only permitted with the prior consent of the rights holders. [Find out more](#)

Download PDF: 21.02.2026

ETH-Bibliothek Zürich, E-Periodica, <https://www.e-periodica.ch>

Tafellegenden

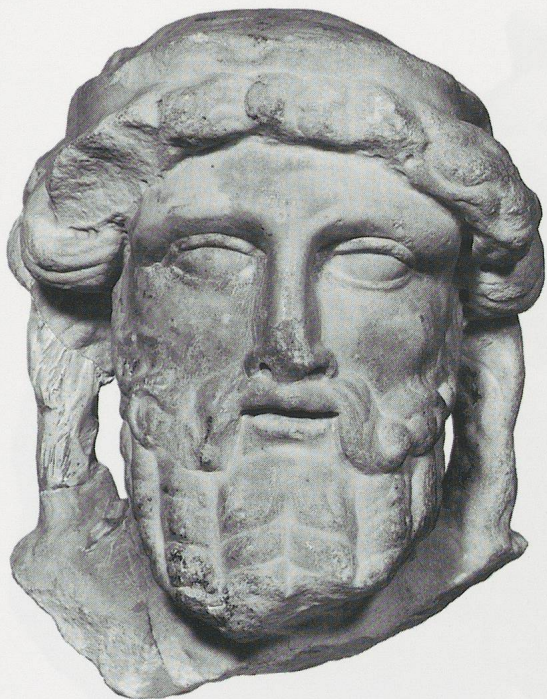
Die hier verwendeten Abkürzungen finden sich in «Vorbemerkungen zum Katalog» (2.1.).

Tafeln:

Tafel 1:	1	Doppelherme mit Köpfen von Bacchus und Ariadne. Marmor, Vorder-, Rück- und Seitenansichten. M. 2:5.
Tafel 2:	2	Satyirkopf, verloren. Marmor, Vorder- und linke Seitenansicht. M. 2:3.
Tafel 3:	3	Torso von Silensstatuette. Marmor, Vorder-, Rück- und Seitenansichten. M. 1:2.
Tafel 4:	4	Oberer Teil von Kinderfigur. Marmor, Vorder-, Rück- und Seitenansichten. M. 1:4.
Tafel 5:	5-6	Zwei Stützenfragmente von Statuetten des Herkules(?). Marmor, Vorder-, Rück- und Seitenansicht. M. 1:2.
Tafel 6:	7	Kopffragment von Statuette einer Göttin (Diana?). Kalkstein, Vorder- und Seitenansichten. M. 2:3.
Tafel 7:	8	Jünglingskopf. Marmor, Vorder-, Drauf- und Seitenansichten. M. 2:5.
Tafel 8:	9	Togatus. Marmor, Vorder-, Rück- und Seitenansichten. Erhaltungszustand. M. 1:8.
Tafel 9:	9	Togatus. Marmor, Vorderansicht: Erhaltungszustand und Rekonstruktion (Zeichnungen). M. 1:8.
Tafel 10:	9	Togatus. Marmor, Details von Brust- und Hüftpartie (Vorderansicht) und Einlassung für fehlenden Einsatzkopf (Draufsicht). Ohne M.
Tafel 11:	10	Unfertiges Frauenporträt. Marmor, Vorder-, Rück- und Seitenansichten. M. 3:8.
Tafel 12:	11	Stiefelfragment, von linkem Spielbein einer Panzerstatue(?). Marmor, Schrägansichten von vorne, hinten und links. M. 2:3.
Tafel 13:	12	Drapierungsfragment, von dynastischer(?) Frauenstatue. Marmor, Vorderseite und Schrägansicht der l. Körperseite. M. 2:5.
Tafel 14:	13	Bartloser, wohl latènezeitlicher Götter- oder Männerkopf. Kalkstein, Vorder-, Rück- und Seitenansichten. M. 2:5.
Tafel 15:	15	Löwenkopf als Wasserspeier. Kalkstein, Vorderseite, Draufsicht von schräg rechts und Seitenansichten. M. 1:5.
Tafel 16:	14	Von Schlange umwickelte Ziege. Marmor, Seitenansichten. M. 1:3.
Tafel 17:	14	Von Schlange umwickelte Ziege. Marmor, Schrägansicht von vorne r. M. 1:3; Detailansichten der Flanken, mit Bisswunden(?). M. 1:1.
Tafel 18:	16	Gebäcksstück mit Iuppiter-Ammon-Maske. Kalkstein, Vorder- und Seitenansichten. M. 1:10; Maske, Vorderansicht. M. 1:7.
Tafel 19:	16	Gebäcksstück mit Iuppiter-Ammon-Maske. Kalkstein, Vorderansicht, Draufsicht und Seitenansichten (Zeichnungen). M. 1:10.
Tafel 20:	17	Neptunkopf(?), Hochrelief. Kalkstein, Vorder-, Rück- und Seitenansichten. M. 1:4.
Tafel 21:	18	Ex-voto des Ocellio an Merkur. Kalkstein, Vorder- und Seitenansichten. M. 1:3.
Tafel 22:	19	Trauernder Attis in Hochrelief, Spolie in «Tour César». Kalkstein, Vorderansicht. Ohne M und M. 1:10.
Tafel 23:	19	Trauernder Attis in Hochrelief, Spolie in «Tour César». Kalkstein, Gipsabguss im Museum, Vorder- und Seitenansichten. M. 1:10.
Tafel 24:	20	Hochrelief der Diana, von Weihemonument. Kalkstein, Vorderansicht (Foto und Zeichnung), Seitenansichten. M. 1:10.
Tafel 25:	20	Hochrelief der Diana, von Weihemonument. Kalkstein, Rekonstruktion der Vorderansicht. M. 1:10. Alte Ansichten als Spolie in der Kirche Notre-Dame, aus L. Levade (1824) und J. J. Müller (1875).
Tafel 26:	22	Fragment von Prozessionsfries, mit zwei Prozessionsteilnehmern. Kalkstein, Vorderansicht und Draufsicht von schräg oben. M. 1:4; Detailansichten der beiden Köpfe. M. 1:3.

Tafel 27:	23	Fragment von Prozessionsfries, mit Kaiserkultpriester(?). Kalkstein, Vorderansicht und Ansicht von Dreiviertel r. M. 1:2.
Tafel 28:	24	Fragment von Prozessionsfries, mit in Mantel gehülltem Teilnehmer. Kalkstein, Vorder- und l. Seitenansicht. M. 1:6.
Tafel 29:	24	Fragment von Prozessionsfries, mit in Mantel gehülltem Teilnehmer. Kalkstein, Vorder- und l. Seitenansicht (Zeichnungen). M. 1:6.
Tafel 30:	25	Theatermaske einer tragischen Heroine, von architektonischem Fries. Kalkstein, Vorder- und Seitenansichten. M. 1:6.
Tafel 31:	25	Theatermaske einer tragischen Heroine, von architektonischem Fries. Kalkstein, Vorder- und Seitenansichten, Draufsicht (Zeichnungen). M. 1:10.
Tafel 32:	26	Randfragment eines Rundschildes (Clipeus), mit pflanzlicher und geometrischer Verzierung. Kalkstein, Vorderansicht und Längsschnitt (Foto und Zeichnungen). M. 1:10.
Tafel 33:	27	Randfragment eines Rundschildes (Clipeus), mit pflanzlicher und geometrischer Verzierung. Kalkstein, Vorder- und Einviertelansicht r. (Foto und Zeichnungen). M. 1:10.
Tafel 34:	28a	Belebter Rankenfries, von Portikus der <i>area sacra</i> . Kalkstein, Vorderansicht. M. 1:10.
Tafel 34:	28b	Belebter Rankenfries, von Portikus der <i>area sacra</i> . Kalkstein, Vorderansicht. Gesamtansicht. Ohne M.; Detail. Ohne M.
Tafel 35:	28a-b	Belebter Rankenfries, von Portikus der <i>area sacra</i> . Kalkstein, Vorderansicht (Zeichnungen). M. 1:10.
Tafel 36:	29a	Bukranien-Girlandenfries, Spolie in Arkadenpfeiler an der Place du Marché. Kalkstein, Vorderansicht und Schrägansichten von l. und r. M. 1:12,5 und 1:25.
Tafel 37:	29a	Bukranien-Girlandenfries, Spolie in Arkadenpfeiler an der Place du Marché. Kalkstein, Vorderansicht. Alte Ansichten aus L. Levade (1824) und J. J. Müller (1875).
Tafel 37:	29b-d	Bukranien-Girlandenfries, Fragmente mit Resten von Bukranien und Flatterbändern (Tänien). Kalkstein, Vorderansicht. M. 1:10.
Tafel 38:	30	Fragment von Relieffries, mit Pferdekopf. Kalkstein, Vorderansicht. M. 2:5.
Tafel 38:	31	Ausschnitt aus Fries, mit Fabelwesen. Kalkstein, Vorderansicht. M. 3:4.

Tafel 1



1



1



1



1

Tafel 2

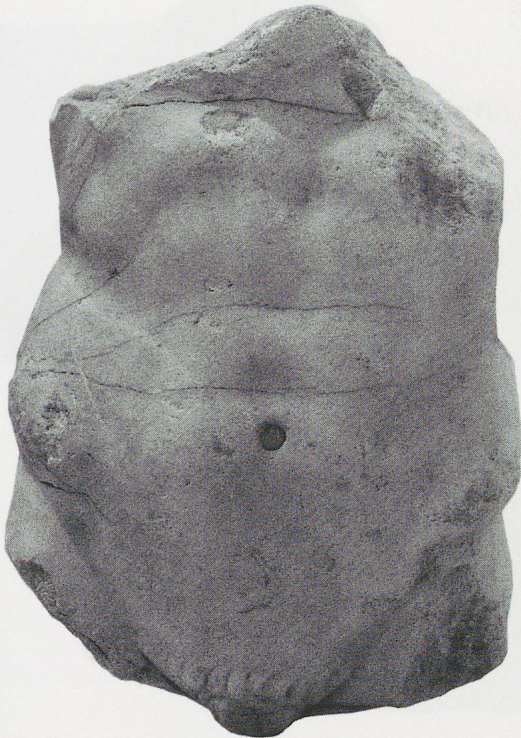


2



2

Tafel 3



3



3



3



3

M. 1:2

Tafel 4



4



4



4



4

M. 1:4

Tafel 5



5



5



6



6

M. 1:2

Tafel 6



7



7

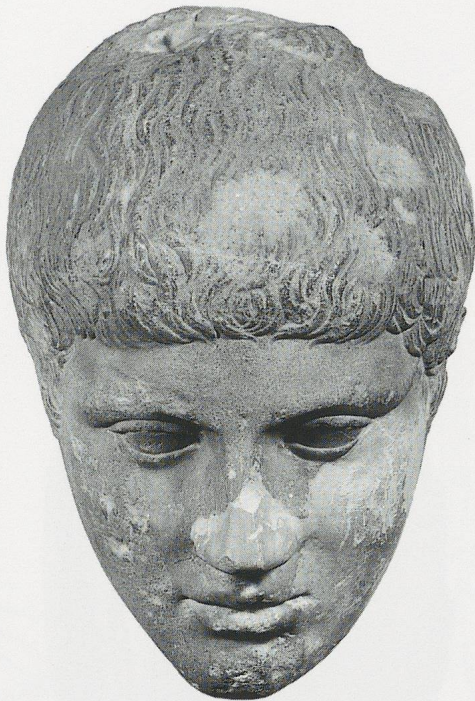


7

Tafel 7



8



8



8

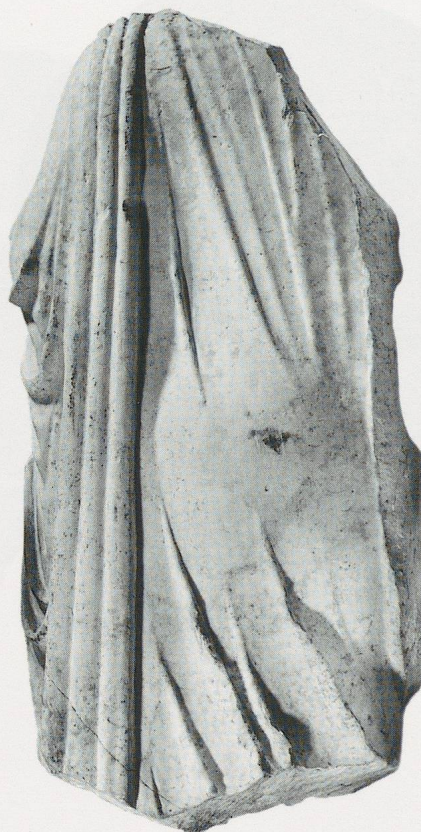


8

Tafel 8



9



9



9



9

M. 1:8

Tafel 9



9



9

M. 1:8

Tafel 10



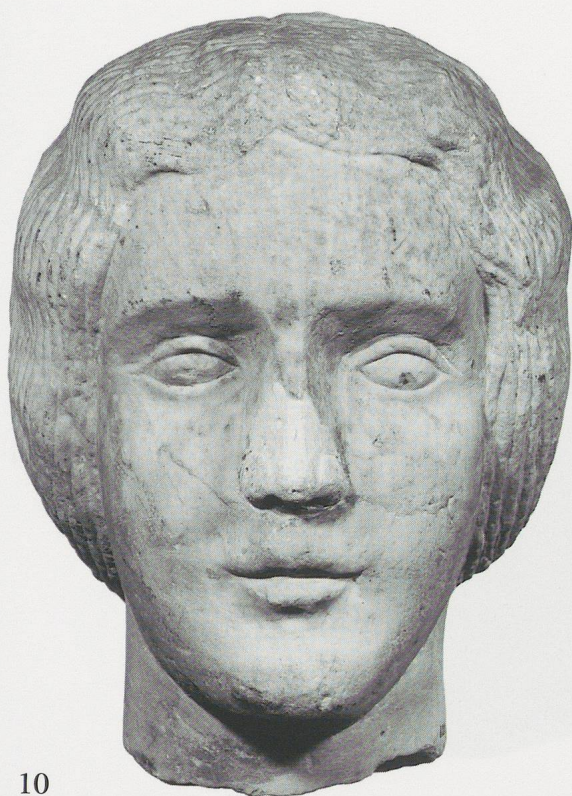
9



9

Ohne M.

Tafel 11



10



10



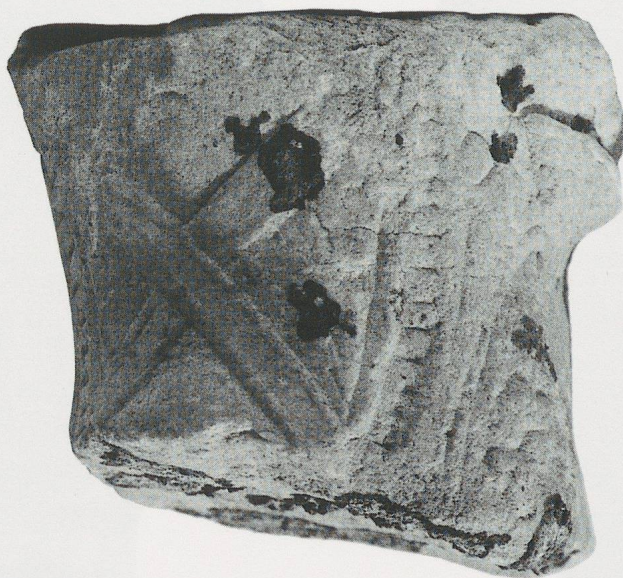
10



10

107.

Tafel 12



11



11



11

M. 2:3

Tafel 13



12



12

Tafel 14



13



13



566

13

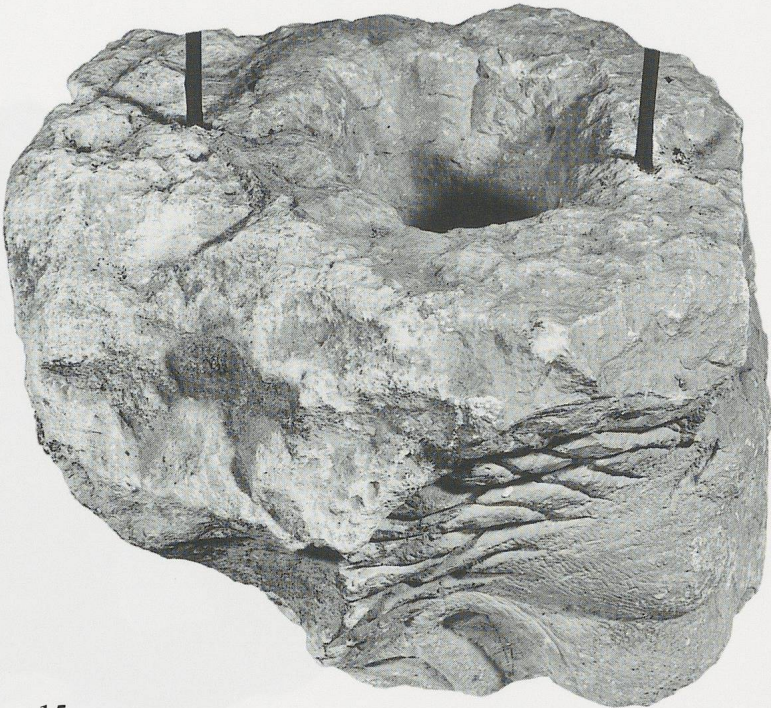


13

Tafel 15



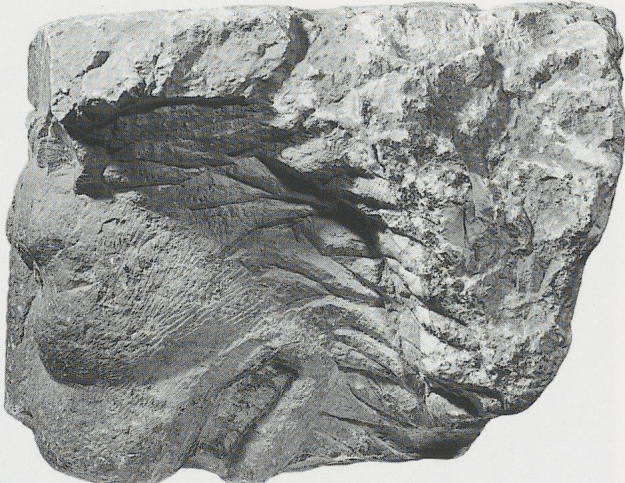
15



15



15



15

Tafel 16



14



14

M. 1:3

Tafel 17



M. 1:1

Tafel 18



16

M. 1:10



16

M. 1:7



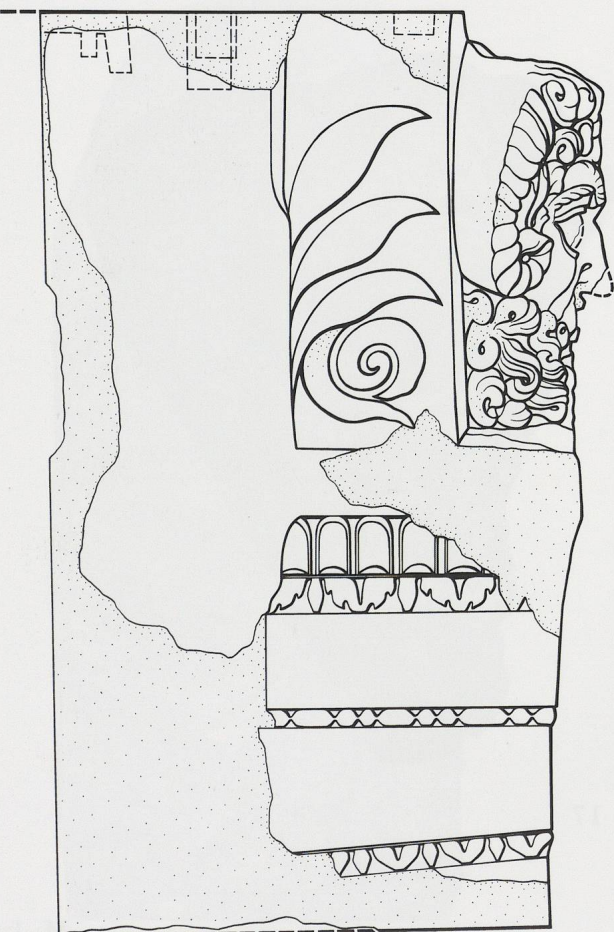
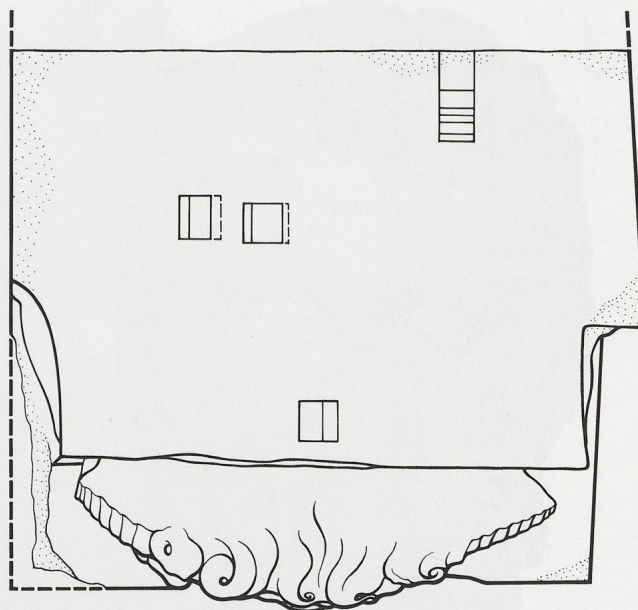
16



122

16

Tafel 19

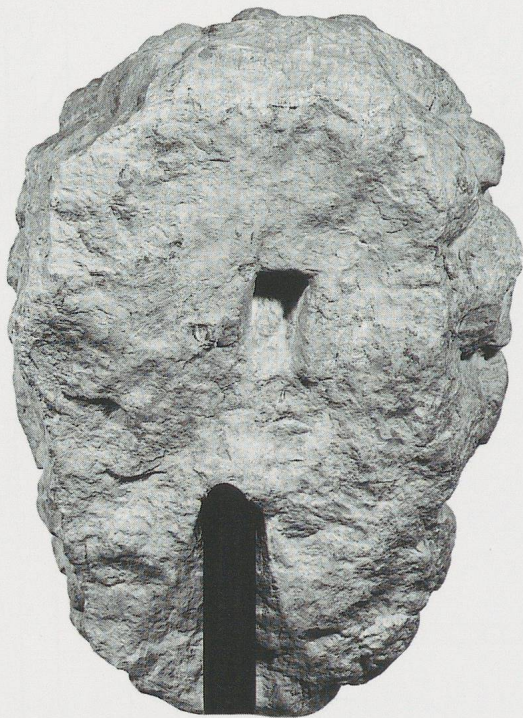


M. 1:10

Tafel 20



17



17



17



17

M. 1:4

Tafel 21



18



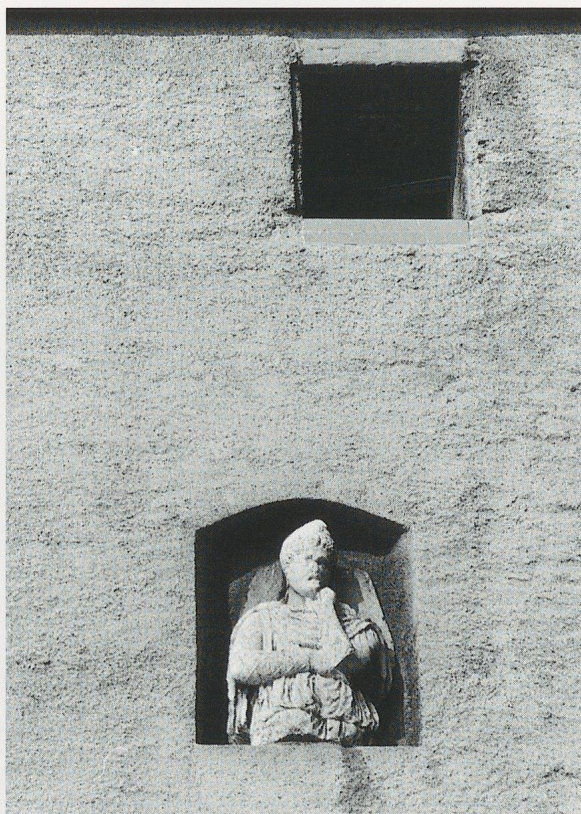
18

M. 1:3



18

Tafel 22



19

Ohne M.



19

M. 1:10

Tafel 23



19



19



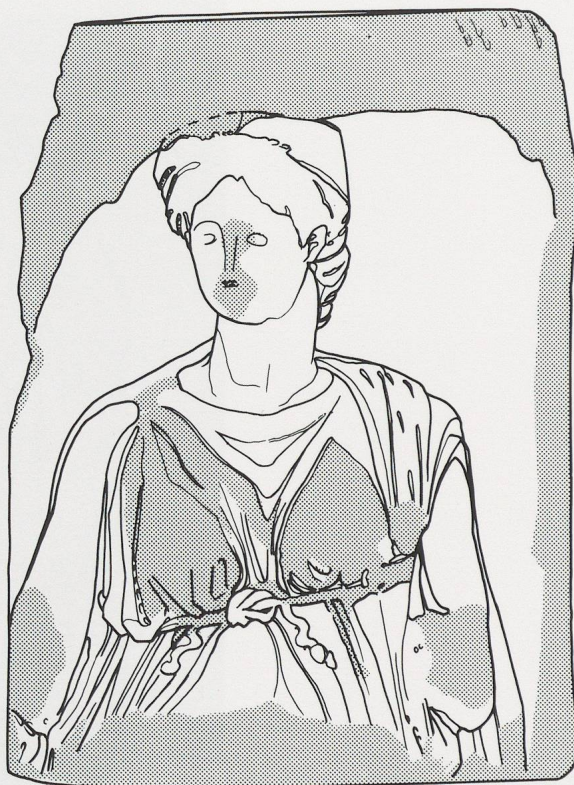
19

M. 1:10

Tafel 24



20



20



20



20

M. 1:10

Tafel 25



20



20

Ohne M.

(Levade 1824)



20

Ohne M.

(Müller 1875)

M. 1:10

Tafel 26

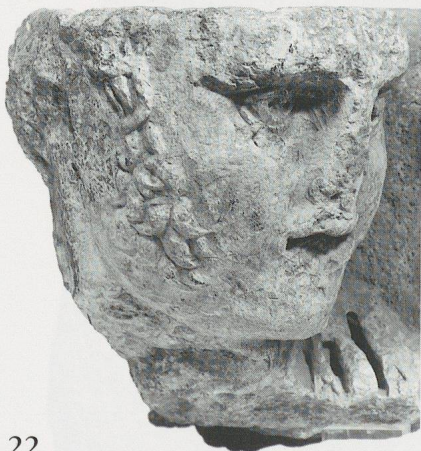


22



22

M. 1:4



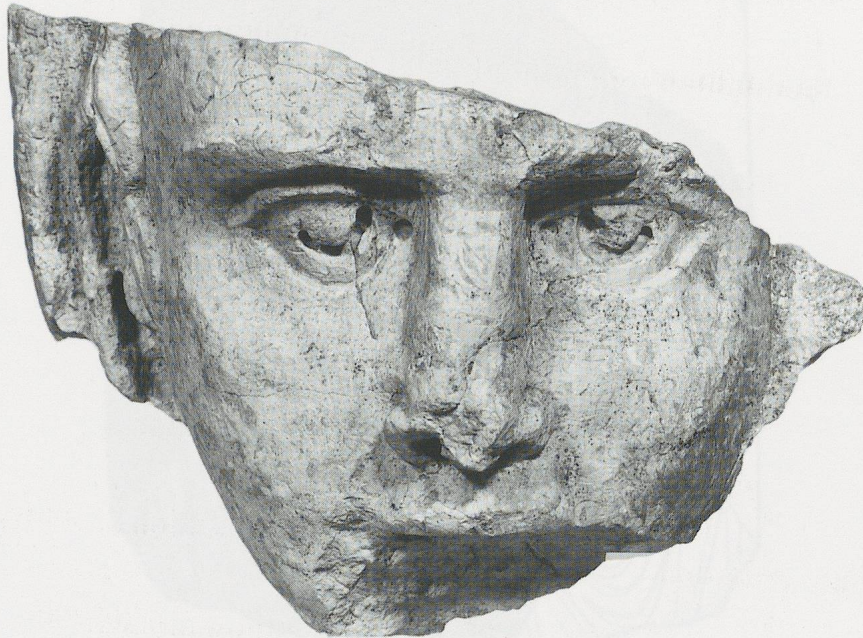
22



22

M. 1:3

Tafel 27



23



23

M. 1:2

Tafel 28



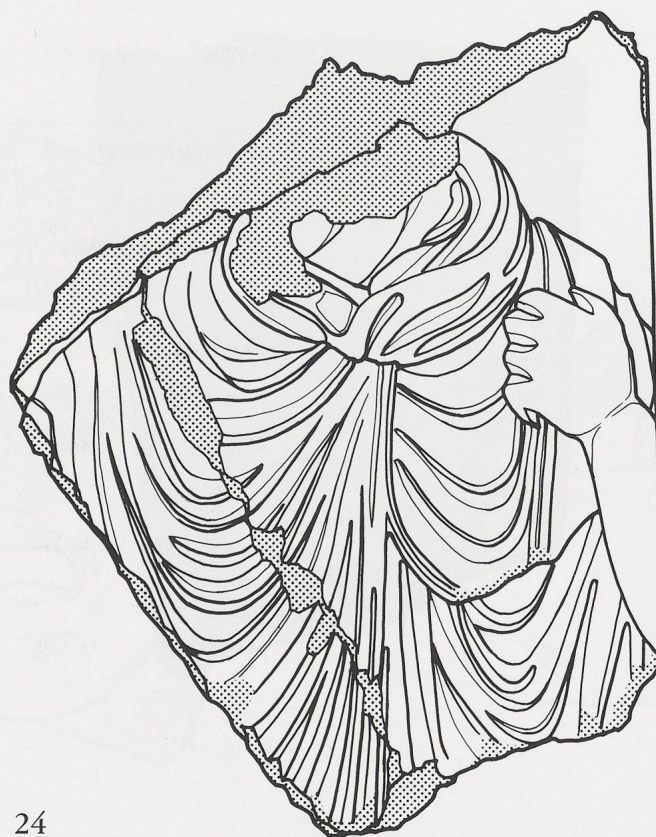
24



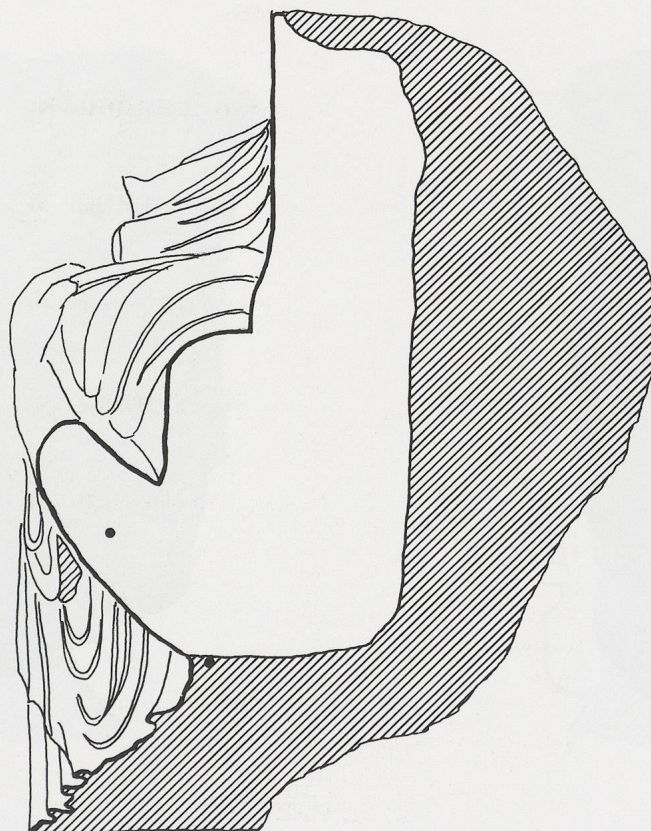
24

M. 1:6

Tafel 29



24



24

M. 1:6

Tafel 30



25



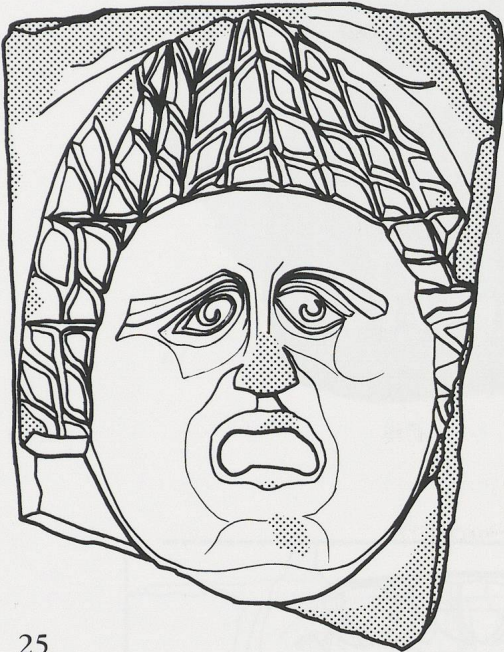
25



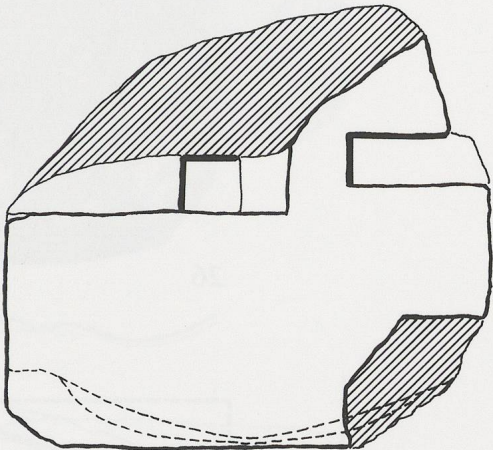
25

M. 1:6

Tafel 31



25



25



25

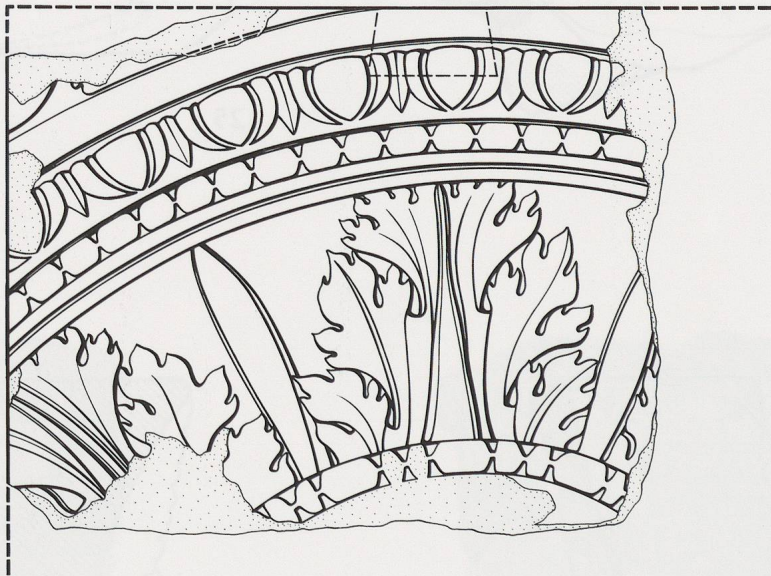


25

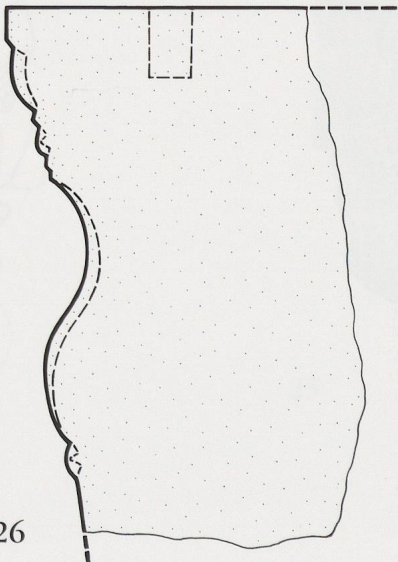
Tafel 32



26



26



26

M. 1:10

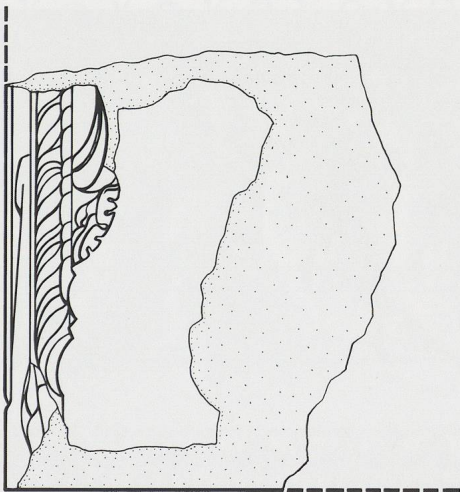
Tafel 33



27



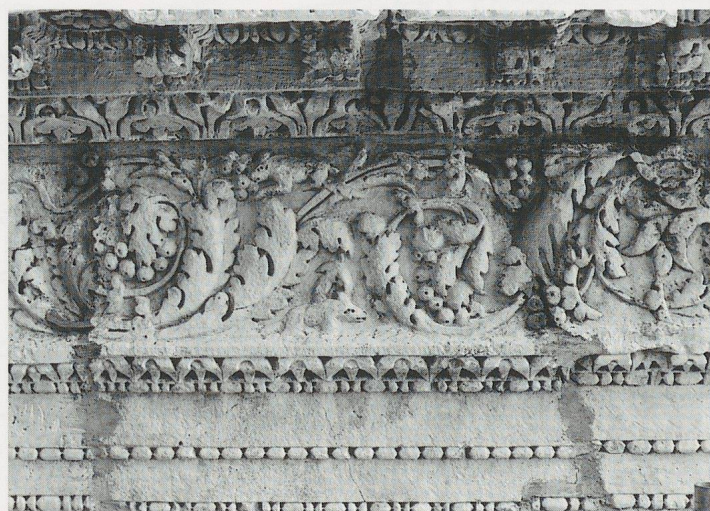
27



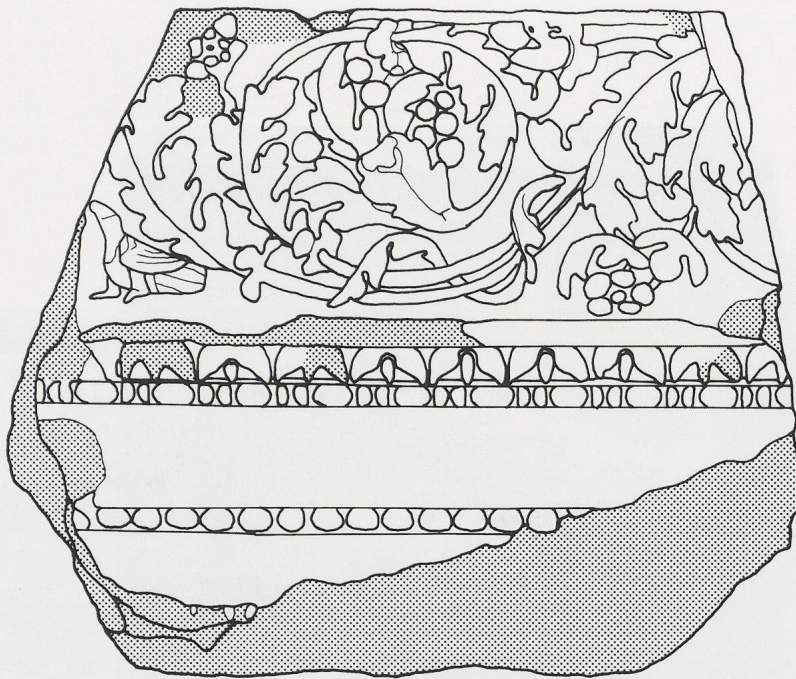
27

M. 1:10

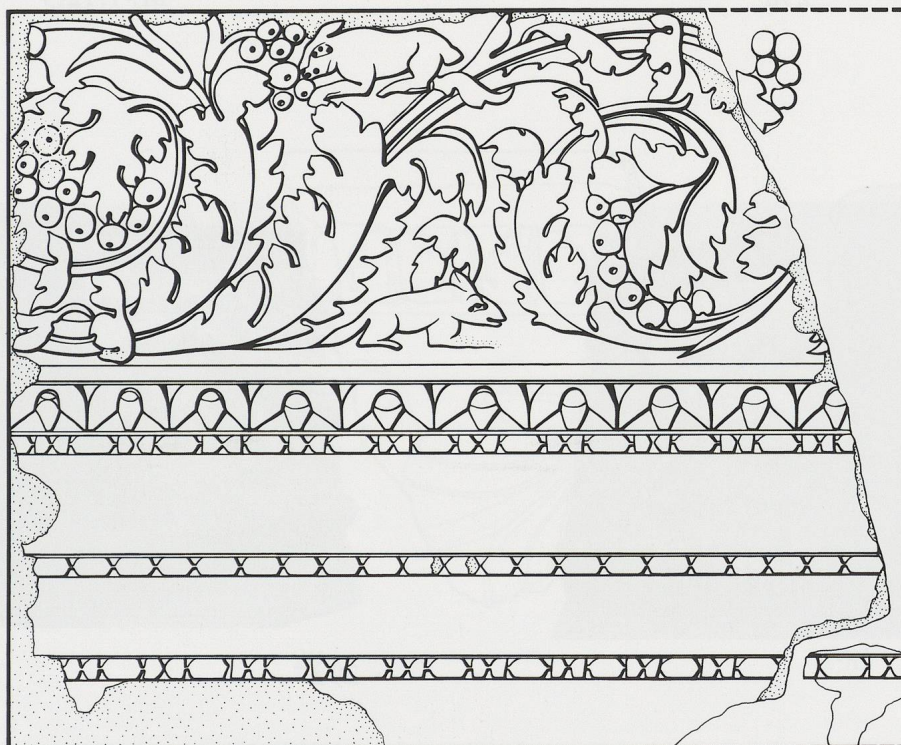
Tafel 34



Tafel 35



28a



28b

Tafel 36



29a

M. 1:12,5



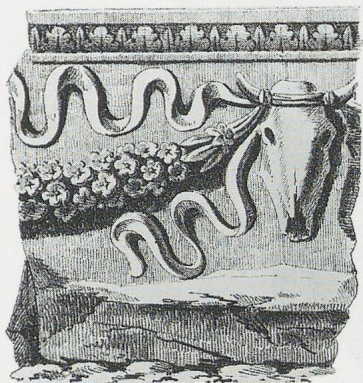
29a



29a

M. 1:25

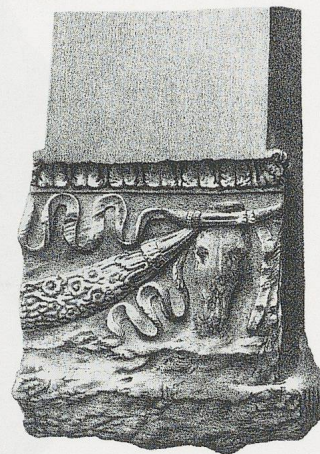
Tafel 37



29a

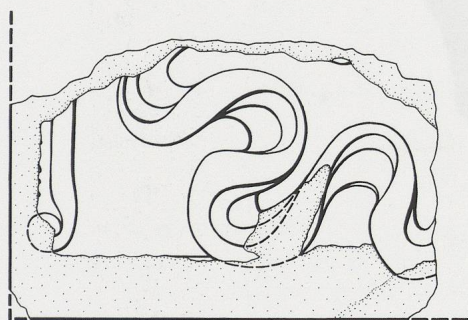
Ohne M.

(Levade 1824)

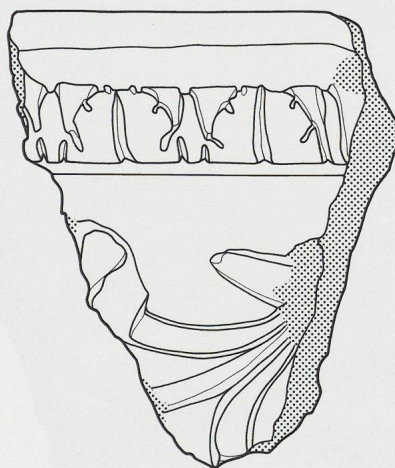


29a

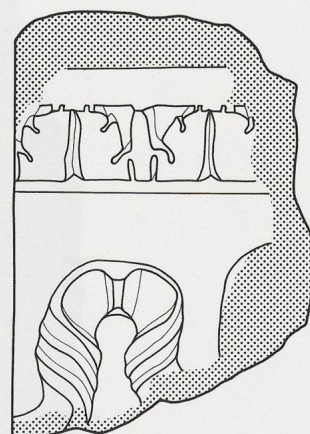
(Müller 1875)



29b



29c



29d

M. 1:10

Tafel 38



30

M. 2:5



31

M. 3:4