

Zeitschrift: Cahiers d'archéologie romande
Herausgeber: Bibliothèque Historique Vaudoise
Band: 82 (2001)

Artikel: Le vallon de Pomy et Cuarny (VD) de l'âge du bronze au Haut Moyen Âge
Autor: Brunetti, Caroline / Nuoffer, Pascal / Menna, François
Kapitel: V: Cuarny-Valaprin : un bisse d'époque moderne (?) (situation fig. 2, H)
DOI: <https://doi.org/10.5169/seals-836078>

Nutzungsbedingungen

Die ETH-Bibliothek ist die Anbieterin der digitalisierten Zeitschriften auf E-Periodica. Sie besitzt keine Urheberrechte an den Zeitschriften und ist nicht verantwortlich für deren Inhalte. Die Rechte liegen in der Regel bei den Herausgebern beziehungsweise den externen Rechteinhabern. Das Veröffentlichen von Bildern in Print- und Online-Publikationen sowie auf Social Media-Kanälen oder Webseiten ist nur mit vorheriger Genehmigung der Rechteinhaber erlaubt. [Mehr erfahren](#)

Conditions d'utilisation

L'ETH Library est le fournisseur des revues numérisées. Elle ne détient aucun droit d'auteur sur les revues et n'est pas responsable de leur contenu. En règle générale, les droits sont détenus par les éditeurs ou les détenteurs de droits externes. La reproduction d'images dans des publications imprimées ou en ligne ainsi que sur des canaux de médias sociaux ou des sites web n'est autorisée qu'avec l'accord préalable des détenteurs des droits. [En savoir plus](#)

Terms of use

The ETH Library is the provider of the digitised journals. It does not own any copyrights to the journals and is not responsible for their content. The rights usually lie with the publishers or the external rights holders. Publishing images in print and online publications, as well as on social media channels or websites, is only permitted with the prior consent of the rights holders. [Find out more](#)

Download PDF: 25.12.2025

ETH-Bibliothek Zürich, E-Periodica, <https://www.e-periodica.ch>

V. CUARNY-VALAPRIN: UN BISSE D'ÉPOQUE MODERNE (?) (SITUATION FIG. 2, H)

Un bisse (fig. 181) a été mis en évidence sur le flanc est du vallon de Cuarny, au lieu-dit *Valaprin*, au pied de la côte de *Chaboleire*¹. Il a été dégagé sur une vingtaine de mètres et présente une largeur approximative de 2 m à son niveau de fonctionnement. Il est orienté est-ouest et suit une pente de 5-6 %. Lors de son aménagement, le bisse a coupé la couche colluvionnée (c. 3), qui contenait du mobilier d'époque romaine précoce (julio-claudienne) et des II^e-III^e s, provenant sans doute du site de *Cuarny-Eschat de la Gauze* (chap. IV), situé en contre-haut (situation fig. 2). Le fond de la structure était comblé de galets et boulets mêlés à du mortier de chaux, qui proviennent peut-être d'un muret bâti du côté amont, et destiné à retenir les poussées du talus.

Une datation précise de cette structure est impossible. Elle ne correspond apparemment pas au tracé d'un bisse figurant sur un plan cadastral de 1844². Celui-ci captait une source sur le coteau de *Chaboleire* et acheminait l'eau dans le ruisseau de Gi. Le cône de déjection que le bisse a formé constitue le seul témoignage encore visible de cet ouvrage sur le terrain.

1. CN 1203: 542'950/179'460.

2. ACV (Archives Cantonales Vaudoises, CH-1022 Chavannes-près-Renens) GC 1360/1, *Carte Topographique du Territoire de la Commune de Cuarny*, 1844, folio 360. Un report de nos données sur ce cadastre nous incite à penser qu'il s'agit de deux structures distinctes. Il est clair en effet que les tracés ne coïncident pas et, malgré son ancienneté, le cadastre semble tout de même relativement précis.

couche	description	interprétation / événement
1		terre végétale
2	limon sableux beige	colluvion
3	limon sableux gris sombre	colluvion / anthropisation d'époque romaine ?
4	limon argileux gris-beige	colluvion
5	limon argileux brun organique	comblement du bisse
6	chaux fusée	démolition du muret (?)
7	gravillons et galets	?

Fig. 179. Cuarny-Valaprin: description stratigraphique. Stratigraphie (fig. 180); situation de la coupe (fig. 181)

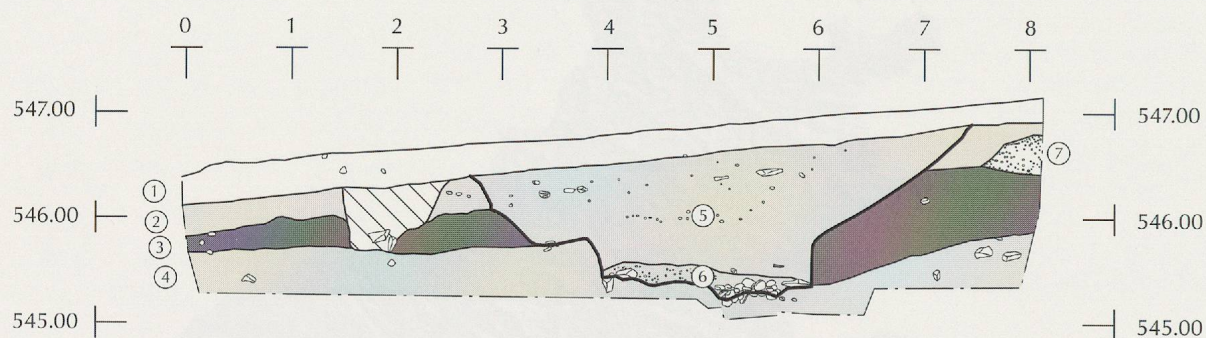


Fig. 180. Cuarny-Valaprin : coupe stratigraphique (situation fig. 181; description des couches fig. 179).

perturbation moderne

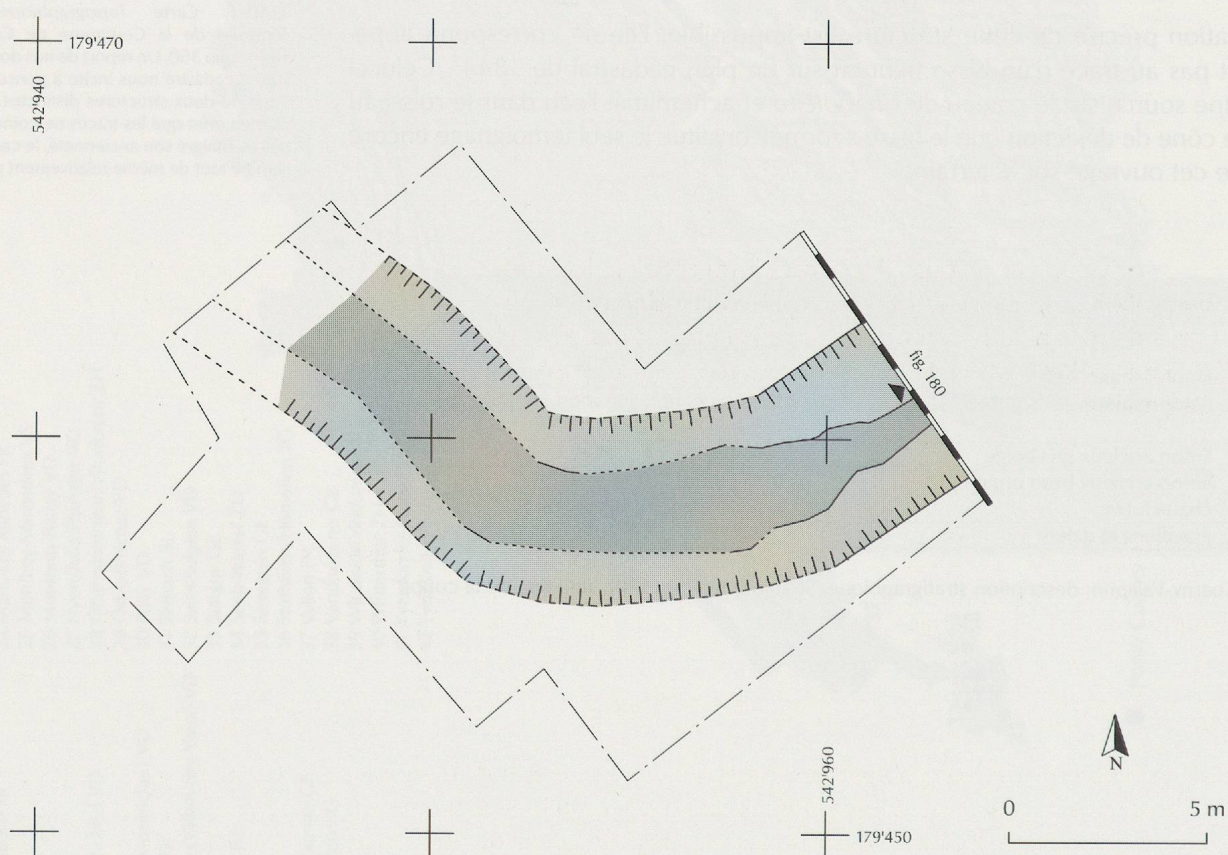


Fig. 181. Cuarny-Valaprin, le plan du bisse (époque moderne).