

Zeitschrift: Cahiers d'archéologie romande
Herausgeber: Bibliothèque Historique Vaudoise
Band: 79 (1999)

Artikel: La Chapelle de Chillon : un chantier exemplaire
Autor: Dresco, Jean-Pierre / Nicollier, Jean / Chaperon, Danielle
Kapitel: Les résultats des recherches
DOI: <https://doi.org/10.5169/seals-835893>

Nutzungsbedingungen

Die ETH-Bibliothek ist die Anbieterin der digitalisierten Zeitschriften auf E-Periodica. Sie besitzt keine Urheberrechte an den Zeitschriften und ist nicht verantwortlich für deren Inhalte. Die Rechte liegen in der Regel bei den Herausgebern beziehungsweise den externen Rechteinhabern. Das Veröffentlichen von Bildern in Print- und Online-Publikationen sowie auf Social Media-Kanälen oder Webseiten ist nur mit vorheriger Genehmigung der Rechteinhaber erlaubt. [Mehr erfahren](#)

Conditions d'utilisation

L'ETH Library est le fournisseur des revues numérisées. Elle ne détient aucun droit d'auteur sur les revues et n'est pas responsable de leur contenu. En règle générale, les droits sont détenus par les éditeurs ou les détenteurs de droits externes. La reproduction d'images dans des publications imprimées ou en ligne ainsi que sur des canaux de médias sociaux ou des sites web n'est autorisée qu'avec l'accord préalable des détenteurs des droits. [En savoir plus](#)

Terms of use

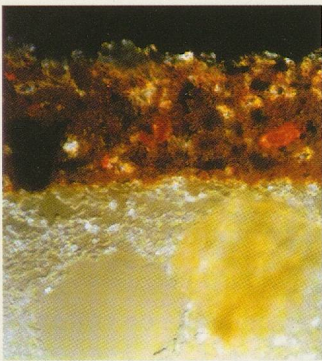
The ETH Library is the provider of the digitised journals. It does not own any copyrights to the journals and is not responsible for their content. The rights usually lie with the publishers or the external rights holders. Publishing images in print and online publications, as well as on social media channels or websites, is only permitted with the prior consent of the rights holders. [Find out more](#)

Download PDF: 14.04.2026

ETH-Bibliothek Zürich, E-Periodica, <https://www.e-periodica.ch>

Les résultats des recherches

Un historien, M. Daniel de Raemy, avait pour tâche de dépouiller les archives de la Maison de Savoie et d'y relever toutes les indications permettant de dater et de décrire les travaux entrepris dans la chapelle. Grâce à son travail de documentation et à l'examen minutieux des maçonneries qui fut parallèlement effectué par les archéologues M. Olivier Feihl et Mme Anna Pedrucci (fig. 19), une chronologie relative fut établie de la construction de la chapelle et de ses abords. Cette connaissance des phases de construction, ainsi que des multiples interventions qui furent menées ultérieurement, a permis la très grande précision des interventions sur l'architecture et plus particulièrement sur les ouvertures.



► Fig. 20
Agrandissement au microscope des couches picturales permettant d'en déterminer la composition, la nature des pigments et les liants utilisés.

Un historien de l'art, M. Laurent Golay, avait entrepris une analyse rigoureuse des peintures. Ce travail mit particulièrement en évidence l'iconographie christologique du programme décoratif et le système d'analogies entre les personnages de l'Ancien et du Nouveau Testament qui l'organise. Les caractéristiques stylistiques furent également soigneusement décrites. La création des images destinées aux projections lumineuses devait évidemment beaucoup profiter de cette recherche.

Les investigations techniques de M. Renato Pancella, collaborateur de M. Vinicio Furlan, concernant les qualités physiques des matières en présence dans les peintures permirent d'enrichir les connaissances sur les liants et les pigments employés, et sur les altérations des couches picturales (fig. 20). Ces analyses avaient déjà guidé la restauration de M. Théo Hermanès, et continuaient, en se développant, à faciliter toutes les interventions directes sur les parois.

Enfin les mesures effectuées dans le domaine de la climatologie par M. Girardet, travaillant lui aussi avec M. Furlan, permirent de tenir compte des importants problèmes dus à la présence d'humidité, d'eau de condensation et de pollution de l'air. Le projet devait impérativement trouver une solution pour enrayer les effets néfastes de ces phénomènes participant de manière importante à la dégradation des peintures et de leur support.