

Zeitschrift: Cahiers d'archéologie romande
Herausgeber: Bibliothèque Historique Vaudoise
Band: 78 (1999)

Artikel: La nécropole gallo-romaine d'Avenches "En Chaplix" : fouilles 1987-1992 : étude du mobilier
Autor: Castella, Daniel / Martin Pruvot, Chantal / Amrein, Heidi
Rubrik: Planches couleurs
DOI: <https://doi.org/10.5169/seals-836124>

Nutzungsbedingungen

Die ETH-Bibliothek ist die Anbieterin der digitalisierten Zeitschriften auf E-Periodica. Sie besitzt keine Urheberrechte an den Zeitschriften und ist nicht verantwortlich für deren Inhalte. Die Rechte liegen in der Regel bei den Herausgebern beziehungsweise den externen Rechteinhabern. Das Veröffentlichen von Bildern in Print- und Online-Publikationen sowie auf Social Media-Kanälen oder Webseiten ist nur mit vorheriger Genehmigung der Rechteinhaber erlaubt. [Mehr erfahren](#)

Conditions d'utilisation

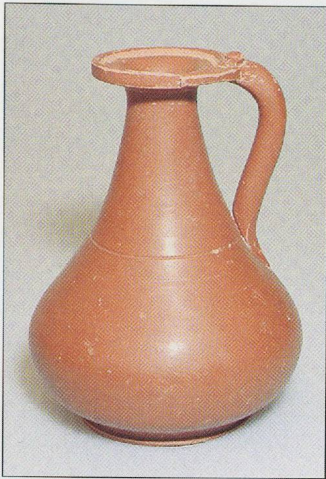
L'ETH Library est le fournisseur des revues numérisées. Elle ne détient aucun droit d'auteur sur les revues et n'est pas responsable de leur contenu. En règle générale, les droits sont détenus par les éditeurs ou les détenteurs de droits externes. La reproduction d'images dans des publications imprimées ou en ligne ainsi que sur des canaux de médias sociaux ou des sites web n'est autorisée qu'avec l'accord préalable des détenteurs des droits. [En savoir plus](#)

Terms of use

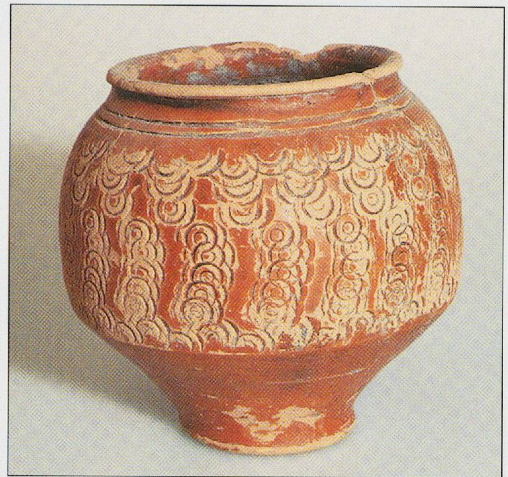
The ETH Library is the provider of the digitised journals. It does not own any copyrights to the journals and is not responsible for their content. The rights usually lie with the publishers or the external rights holders. Publishing images in print and online publications, as well as on social media channels or websites, is only permitted with the prior consent of the rights holders. [Find out more](#)

Download PDF: 18.04.2026

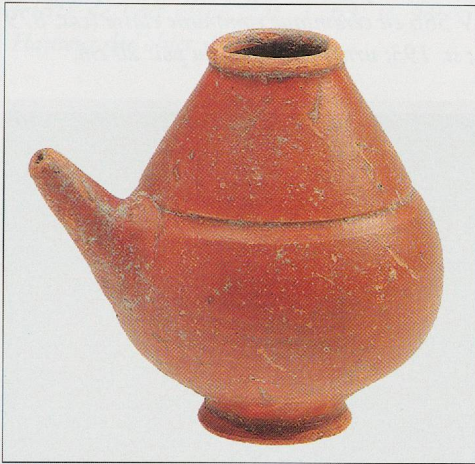
ETH-Bibliothek Zürich, E-Periodica, <https://www.e-periodica.ch>



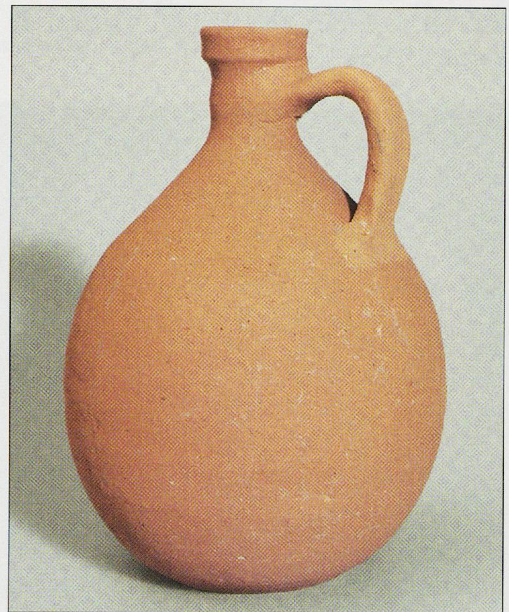
Avenches-En Chaplix. Cruche en sigillée cat. 235 (st. 342). Hauteur de l'objet: 15 cm.



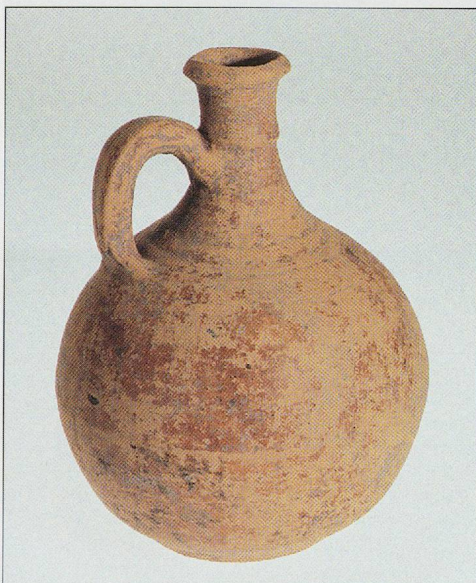
Avenches-En Chaplix. Gobelet à revêtement argileux AV 48 (cat. 433; st. 64). Hauteur de l'objet: 9 cm.



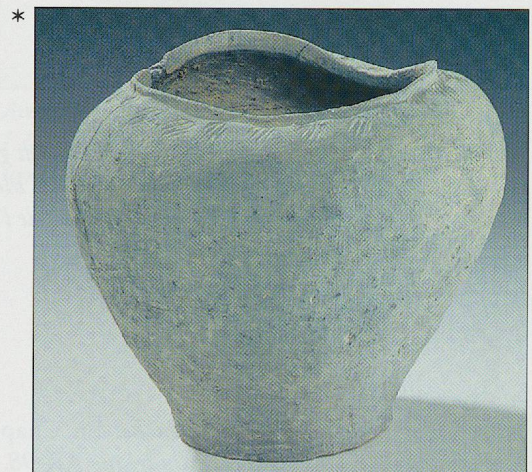
Avenches-En Chaplix. Biberon à revêtement argileux AV 366 (cat. 555; st. 50). Hauteur de l'objet: 8.1 cm.



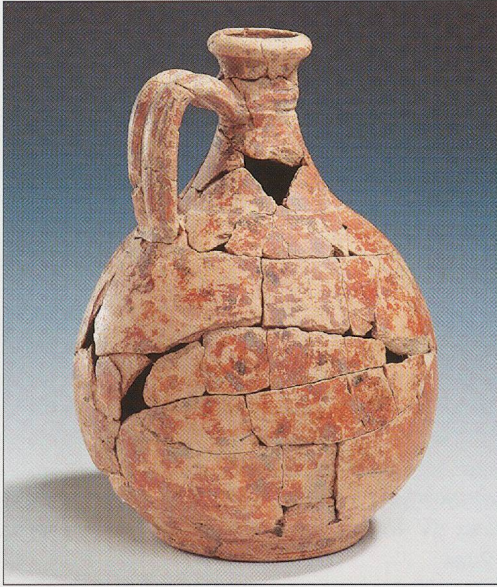
Avenches-En Chaplix. Cruche AV 309 (cat. 705; st. 342). Hauteur de l'objet: 16.7 cm.



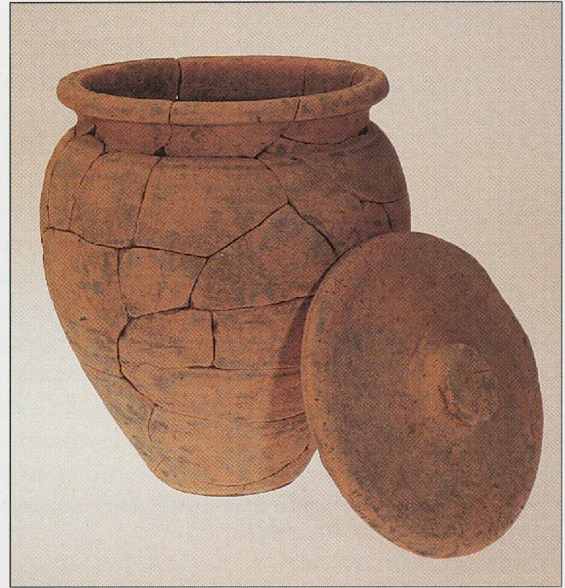
Avenches-En Chaplix. Cruche à revêtement argileux AV 319 (cat. 730; st. 144). Hauteur de l'objet: 17 cm.



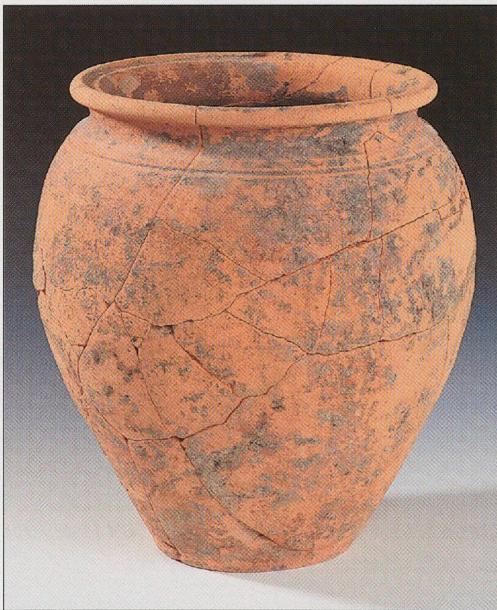
Avenches-En Chaplix. Tonnelet en céramique commune grise AV 28 (cat. 1120; st. 224; urne). Hauteur de l'objet: 20.4 cm.



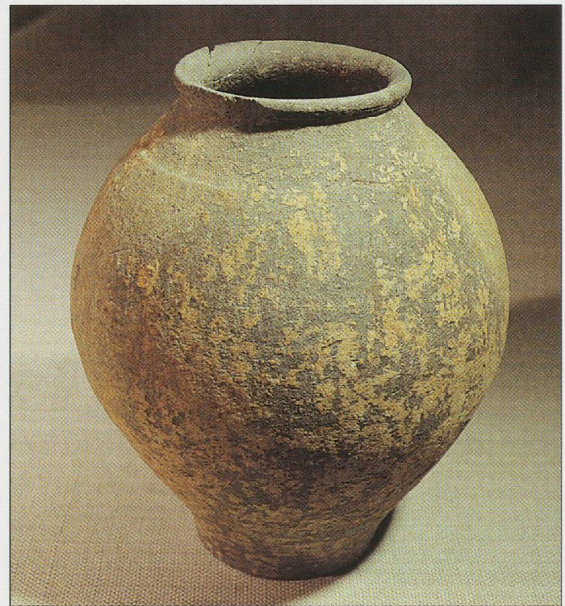
Avenches-En Chaplix. Cruche à revêtement argileux AV 319 (cat. 732; st. 142). Hauteur de l'objet: 17.7 cm.



Avenches-En Chaplix. Pot à provisions AV 39 et couvercle AV 386 en céramique commune claire (cat. 879 et 1101; st. 193; urne). Hauteur du pot: 20 cm.

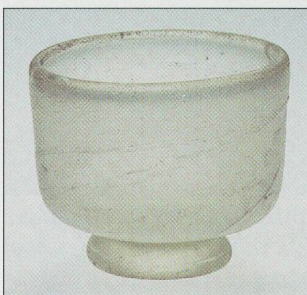


Avenches-En Chaplix. Pot à provisions à revêtement argileux mat AV 38/39 (cat. 898; st. 206; urne). Hauteur de l'objet: 23.5 cm.

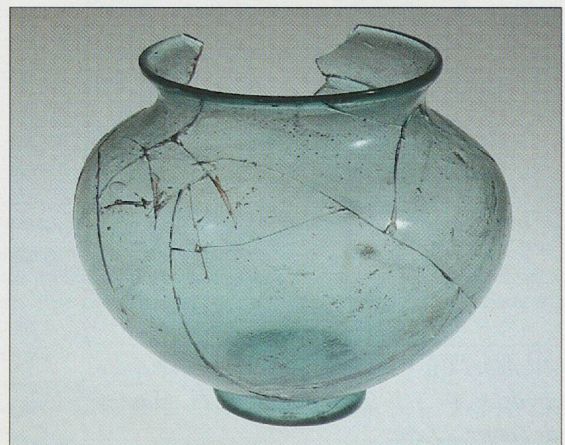


Avenches-En Chaplix. Tonnelet en céramique commune grise AV 6/8 (cat. 1106; st. 69; urne). Hauteur de l'objet: 24.5 cm.

Avenches-En Chaplix. Pot globulaire AR 104.2-T 37 en verre naturel bleu vert (cat. 1257; st. 315; urne). Hauteur de l'objet: 15.4 cm.



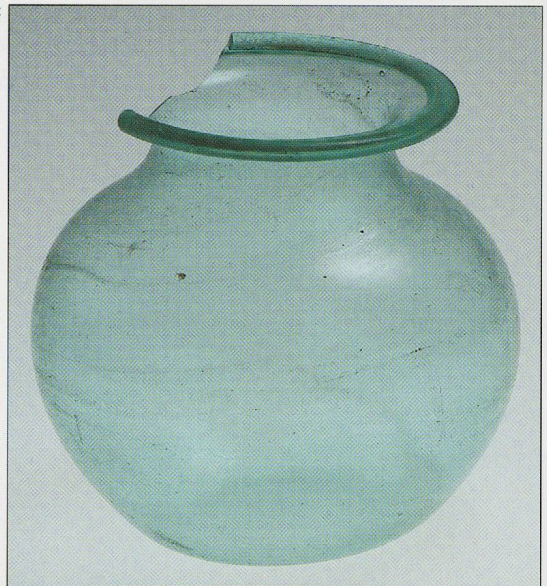
Avenches-En Chaplix. Bol cylindrique AR 98.1-I 85b en verre incolore (cat. 1225; st. 119). Hauteur de l'objet: 6.6 cm.





Avenches-En Chaplix. Pot ovoïde en verre incolore teinté de vert olive (cat. 1263; st. 192; urne). Hauteur de l'objet: 14.8 cm.

*

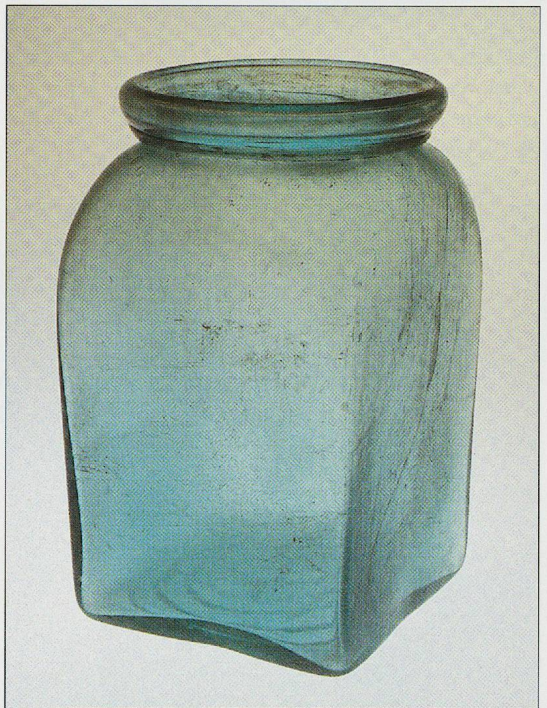


Avenches-En Chaplix. Pot globulaire AR 117-I 67a en verre naturel bleu vert (cat. 1290; st. 72; urne). Hauteur de l'objet: 15 cm.

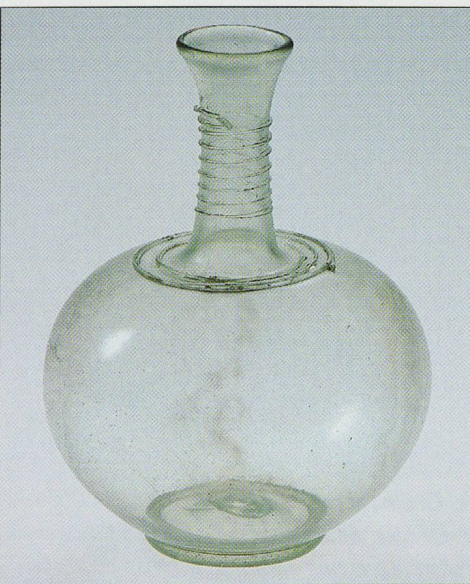


*

Avenches-En Chaplix. Pot globulaire à côtes verticales AR 118.2-I 67c en verre vert olive (cat. 1304; st. 122; urne). Hauteur de l'objet: 13 cm.

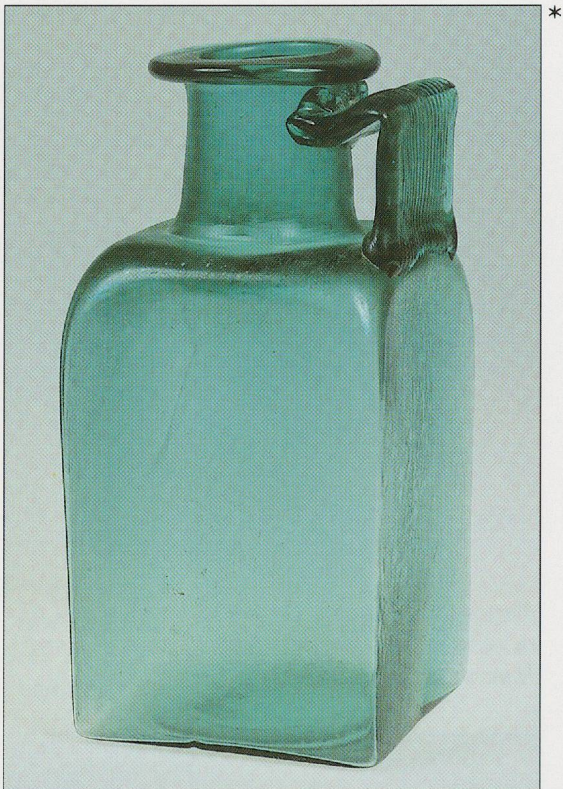


Avenches-En Chaplix. Pot de section carrée AR 119-I 62 en verre naturel bleu vert (cat. 1311; st. 107; urne). Hauteur de l'objet: 20.6 cm.

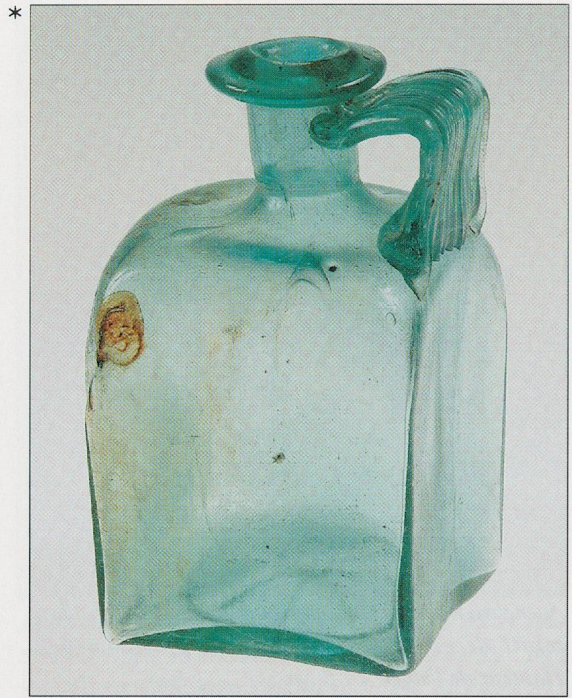


*

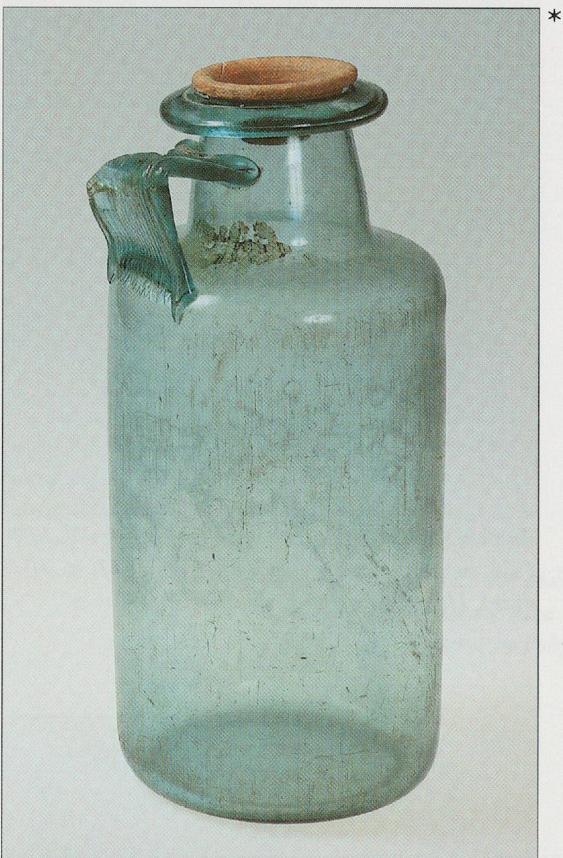
Avenches-En Chaplix. Flacon AR 150-T 91 en verre de couleur vert olive très pâle (cat. 1333; st. 50). Hauteur de l'objet: 14.2 cm.



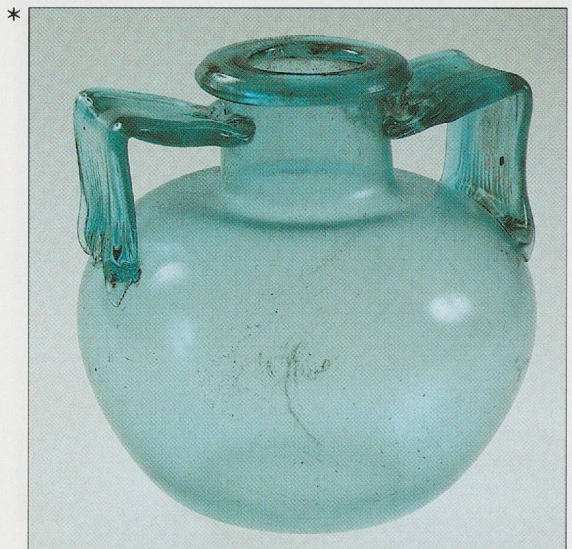
Avenches-En Chaplix. Bouteille carrée AR 156-I 50 en verre naturel bleu vert (cat. 1358; st. 38; urne). Hauteur de l'objet: 32 cm.



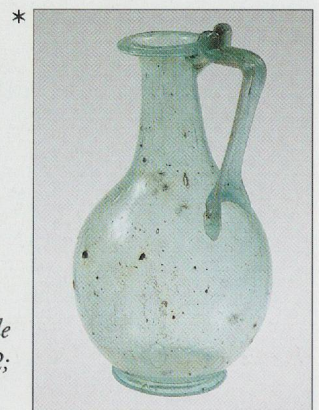
Avenches-En Chaplix. Bouteille carrée AR 156-I 50 en verre naturel bleu vert (cat. 1382; st. 58). Hauteur de l'objet: 13.6 cm.



Avenches-En Chaplix. Bouteille cylindrique AR 160-I 51 en verre naturel bleu vert, coiffée par une coupelle TSI Drag. 35 (cat. 1396 et 338; st. 133; urne). Hauteur de l'objet: 29.8 cm.



Avenches-En Chaplix. Bouteille globulaire à deux anses T 148 en verre naturel bleu vert (cat. 1416; st. 116; urne). Hauteur de l'objet: 17.1 cm.

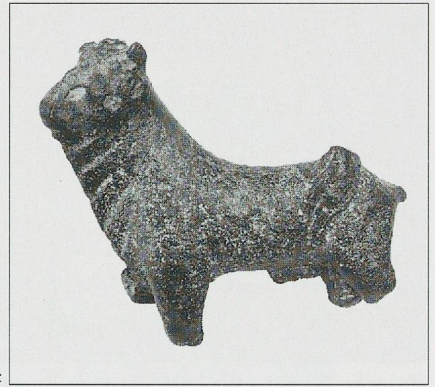


Avenches-En Chaplix. Cruche ovoïde en verre naturel bleu vert (cat. 1422; st. 63). Hauteur de l'objet: 16.8 cm.



Avenches-En Chaplix. Anse de cruche en bronze (cat. 1645; surface). Hauteur de l'objet: 10.7 cm.

Avenches-En Chaplix. Taureau tricorne en bronze (cat. 1672; hors structure). Longueur de l'objet: 4.8 cm.

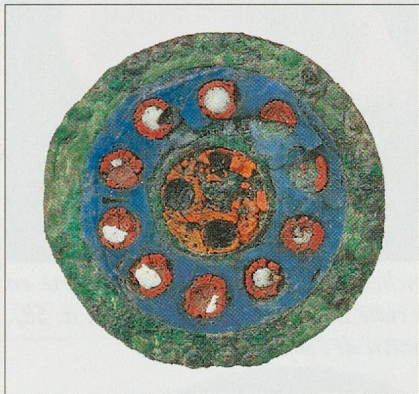


*

*



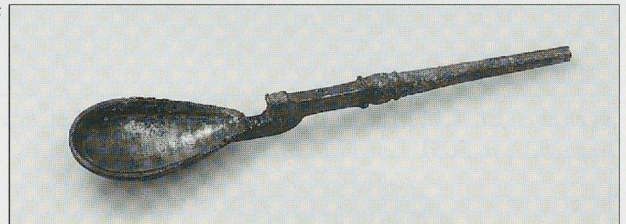
Avenches-En Chaplix. Lampe à huile en bronze (cat. 1669; st. 26). Longueur de l'objet: 6.9 cm.



*

Avenches-En Chaplix. Bouton en bronze émaillé (cat. 1758; st. 47). Diamètre de l'objet: env. 2 cm.

*

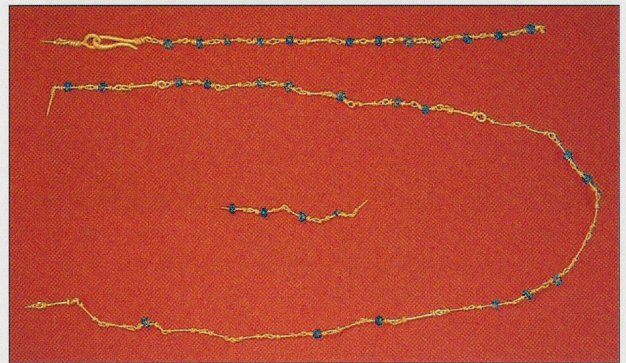


Avenches-En Chaplix. Cuillère en bronze étamé (cat. 1780; st. 202). Longueur de l'objet: 10.5 cm.

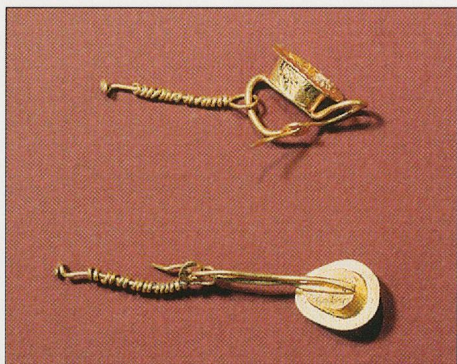


*

Avenches-En Chaplix. Pendentif en argent en forme de lunule (cat. 1809; st. 116). Largeur de l'objet: 3.3 cm.



Avenches-En Chaplix. Collier en or à perles de verre bleues (cat. 1811; st. 197). Longueur du fragment en haut de l'image: 11.2 cm.



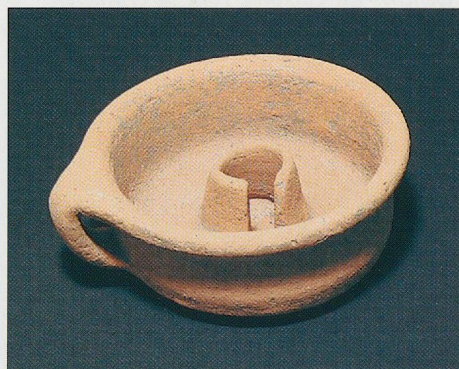
Avenches-En Chaplix. Boucles d'oreille en or (cat. 1812-1813; st. 353). Longueur de la boucle en bas de l'image: 3.5 cm.



Avenches-En Chaplix. Lampe en terre cuite Loeschcke IB (cat. 1821; st. 205). Longueur de l'objet: 8.6 cm.



Avenches-En Chaplix. Lampe en terre cuite Loeschcke IXB (cat. 1822; st. 205). Longueur de l'objet: 16 cm.



Avenches-En Chaplix. Lampe ouverte en terre cuite Loeschcke XIV (cat. 1832; st. 58). Diamètre de l'objet: 8.6 cm.



Avenches-En Chaplix. Palette à fard ou à onguent en marbre (cat. 1835; st. 342). Longueur de l'objet: 8.7 cm.

Avenches-En Chaplix. Bague en fer à intaille de jaspe prob. (cat. 1838; st. 61). Hauteur de l'intaille: 11 mm.





Avenches-En Chaplix. Bague en fer à intaille de nicolo (cat. 1839; st. 194). Hauteur de l'intaille: 14 mm.



Avenches-En Chaplix. Bague en fer à intaille de cornaline (cat. 1840; st. 205). Hauteur de l'intaille: 13 mm.



Avenches-En Chaplix. Intaille de calcédoine-onyx (cat. 1841; surface). Diamètre de l'intaille: 10 mm.



Avenches-En Chaplix. Bague en fer à intaille de jaspé ou de cornaline (cat. 1842; surface). Hauteur de l'intaille: 11.5 mm.



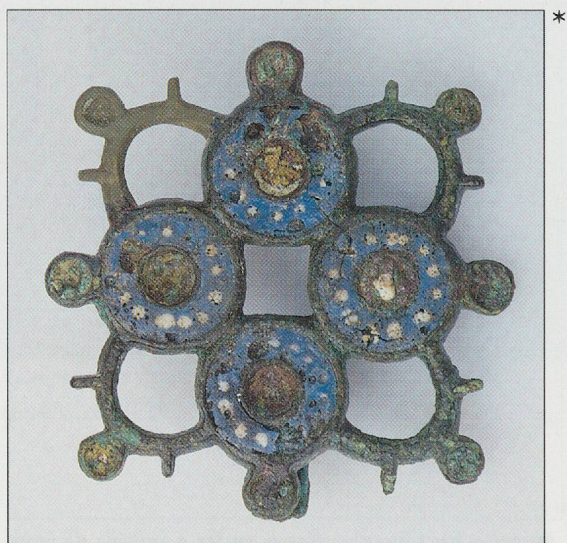
Avenches-En Chaplix. Bague en fer à intaille de jaspe? (cat. 1843; surface). Hauteur de l'intaille: 18 mm.



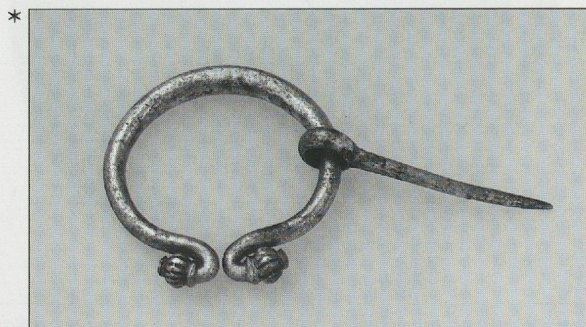
Avenches-En Chaplix. Bague en fer à intaille de pâte de verre (cat. 1844; st. 336). Longueur de l'intaille: 15.5 mm.



Avenches-En Chaplix. Fibule émaillée en bronze de type 5.17.3 (cat. 1848; st. 121). Longueur de l'objet: 3.8 cm.



Avenches-En Chaplix. Fibule émaillée en bronze (cat. 1850; surface). Largeur de l'objet: env. 5 cm.



Avenches-En Chaplix. Fibule en argent de type 8.1.2 (cat. 1859; surface). Diamètre max. de l'arc: env. 2 cm.