

**Zeitschrift:** Cahiers d'archéologie romande  
**Herausgeber:** Bibliothèque Historique Vaudoise  
**Band:** 65 (1999)

**Anhang:** [s.n.]

**Autor:** [s.n.]

### **Nutzungsbedingungen**

Die ETH-Bibliothek ist die Anbieterin der digitalisierten Zeitschriften auf E-Periodica. Sie besitzt keine Urheberrechte an den Zeitschriften und ist nicht verantwortlich für deren Inhalte. Die Rechte liegen in der Regel bei den Herausgebern beziehungsweise den externen Rechteinhabern. Das Veröffentlichen von Bildern in Print- und Online-Publikationen sowie auf Social Media-Kanälen oder Webseiten ist nur mit vorheriger Genehmigung der Rechteinhaber erlaubt. [Mehr erfahren](#)

### **Conditions d'utilisation**

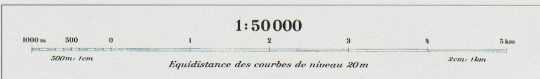
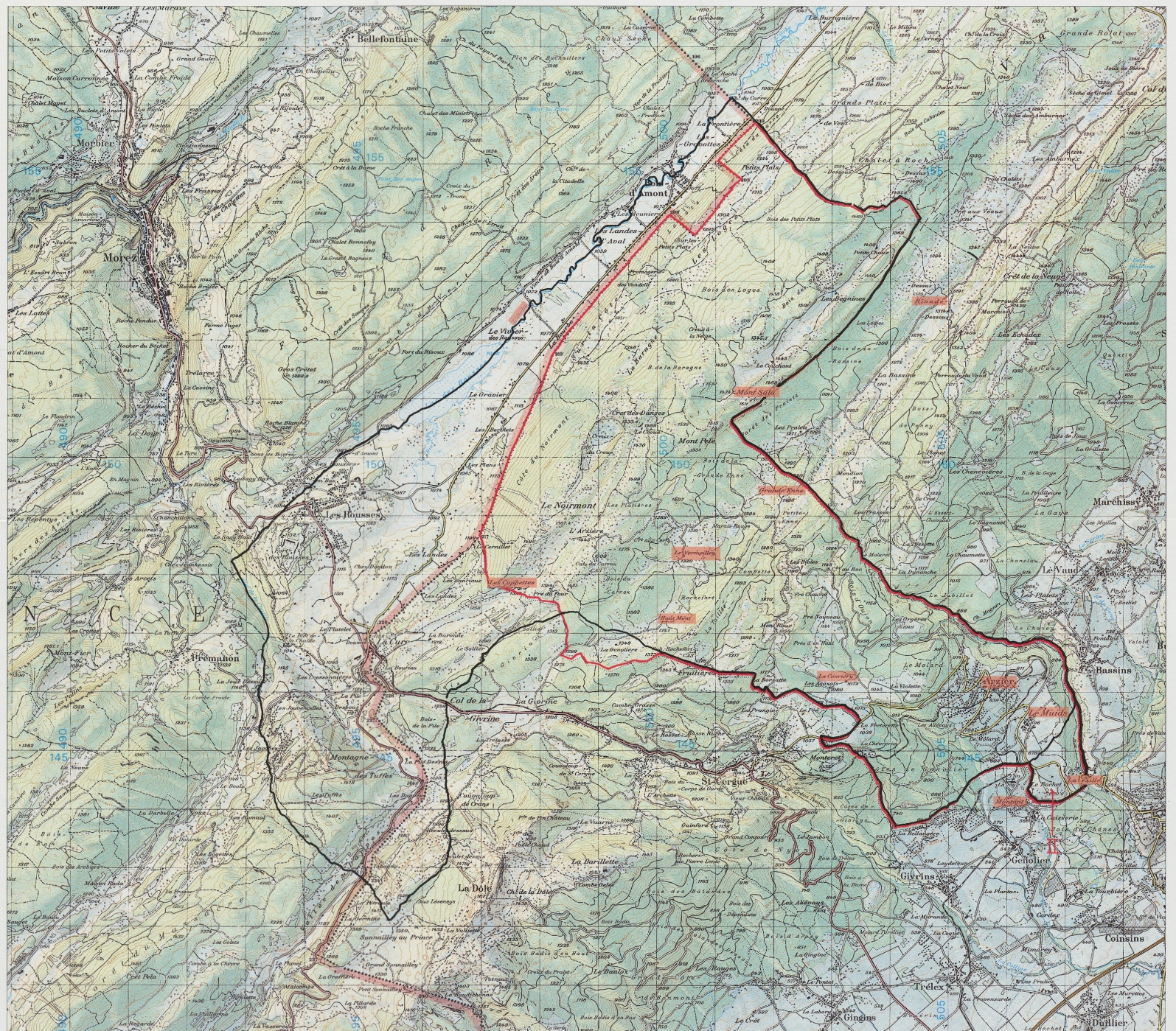
L'ETH Library est le fournisseur des revues numérisées. Elle ne détient aucun droit d'auteur sur les revues et n'est pas responsable de leur contenu. En règle générale, les droits sont détenus par les éditeurs ou les détenteurs de droits externes. La reproduction d'images dans des publications imprimées ou en ligne ainsi que sur des canaux de médias sociaux ou des sites web n'est autorisée qu'avec l'accord préalable des détenteurs des droits. [En savoir plus](#)

### **Terms of use**

The ETH Library is the provider of the digitised journals. It does not own any copyrights to the journals and is not responsible for their content. The rights usually lie with the publishers or the external rights holders. Publishing images in print and online publications, as well as on social media channels or websites, is only permitted with the prior consent of the rights holders. [Find out more](#)

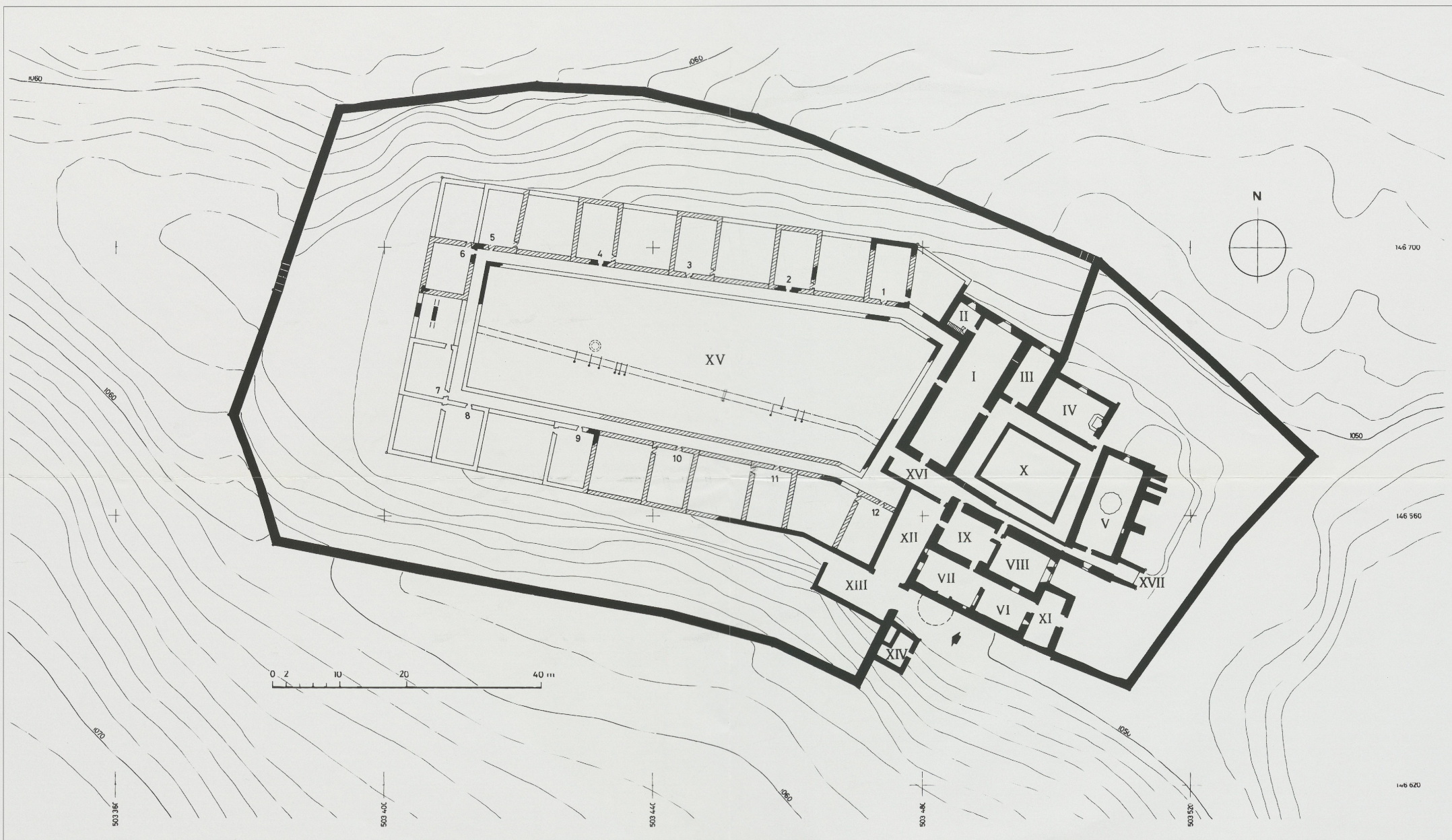
**Download PDF:** 02.04.2026

**ETH-Bibliothek Zürich, E-Periodica, <https://www.e-periodica.ch>**



**Le désert d'Oujon et les lieux cités dans les documents médiévaux.**  
 Échelle 1 : 50 000.  
 Reproduit avec l'autorisation de l'Office fédéral de topographie du 15.4.1997.

**Légende :**  
 En noir : extension approximative du désert de la chartreuse d'Oujon au moment de sa fondation  
 En rouge : territoire de l'actuelle commune d'Arzier-Le Muills  
 II : extension secondaire du désert



**Plan général de la maison haute de la chartreuse d'Oujon.**

Échelle 1 : 400

En noir : tracés de murs reconnus  
 En hachures : couronnements visibles  
 En blanc : reconstitutions d'après la topographie (tertres)

- |  |                          |
|--|--------------------------|
| I. Église                              | X. Petit cloître         |
| II. Annexe : sacristie et archives     | XI. Annexe               |
| III. Annexe : bibliothèque et archives | XII. Espace d'entrée     |
| IV. Salle du chapitre                  | XIII. Couvert d'entrée   |
| V. Réfectoire                          | XIV. Forge               |
| VI-IX. Bâtiment des services           | XV. Grand cloître        |
| VII. Cuisine                           | XVI. Porche              |
| VIII. Salle d'hôtes                    | XVII. Ruelle des convers |