

Zeitschrift: Cahiers d'archéologie romande
Herausgeber: Bibliothèque Historique Vaudoise
Band: 70 (1998)

Artikel: Die figürlichen Baureliefs des Cigognier-Heiligtums in Avenches :
kunsthistorische und ikonologische Einordnung
Autor: Bossert, Martin
Rubrik: Tafeln
DOI: <https://doi.org/10.5169/seals-836141>

Nutzungsbedingungen

Die ETH-Bibliothek ist die Anbieterin der digitalisierten Zeitschriften auf E-Periodica. Sie besitzt keine Urheberrechte an den Zeitschriften und ist nicht verantwortlich für deren Inhalte. Die Rechte liegen in der Regel bei den Herausgebern beziehungsweise den externen Rechteinhabern. Das Veröffentlichen von Bildern in Print- und Online-Publikationen sowie auf Social Media-Kanälen oder Webseiten ist nur mit vorheriger Genehmigung der Rechteinhaber erlaubt. [Mehr erfahren](#)

Conditions d'utilisation

L'ETH Library est le fournisseur des revues numérisées. Elle ne détient aucun droit d'auteur sur les revues et n'est pas responsable de leur contenu. En règle générale, les droits sont détenus par les éditeurs ou les détenteurs de droits externes. La reproduction d'images dans des publications imprimées ou en ligne ainsi que sur des canaux de médias sociaux ou des sites web n'est autorisée qu'avec l'accord préalable des détenteurs des droits. [En savoir plus](#)

Terms of use

The ETH Library is the provider of the digitised journals. It does not own any copyrights to the journals and is not responsible for their content. The rights usually lie with the publishers or the external rights holders. Publishing images in print and online publications, as well as on social media channels or websites, is only permitted with the prior consent of the rights holders. [Find out more](#)

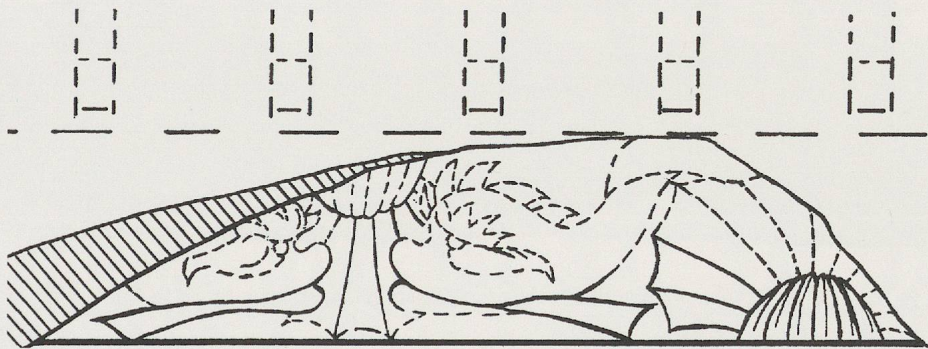
Download PDF: 18.04.2026

ETH-Bibliothek Zürich, E-Periodica, <https://www.e-periodica.ch>

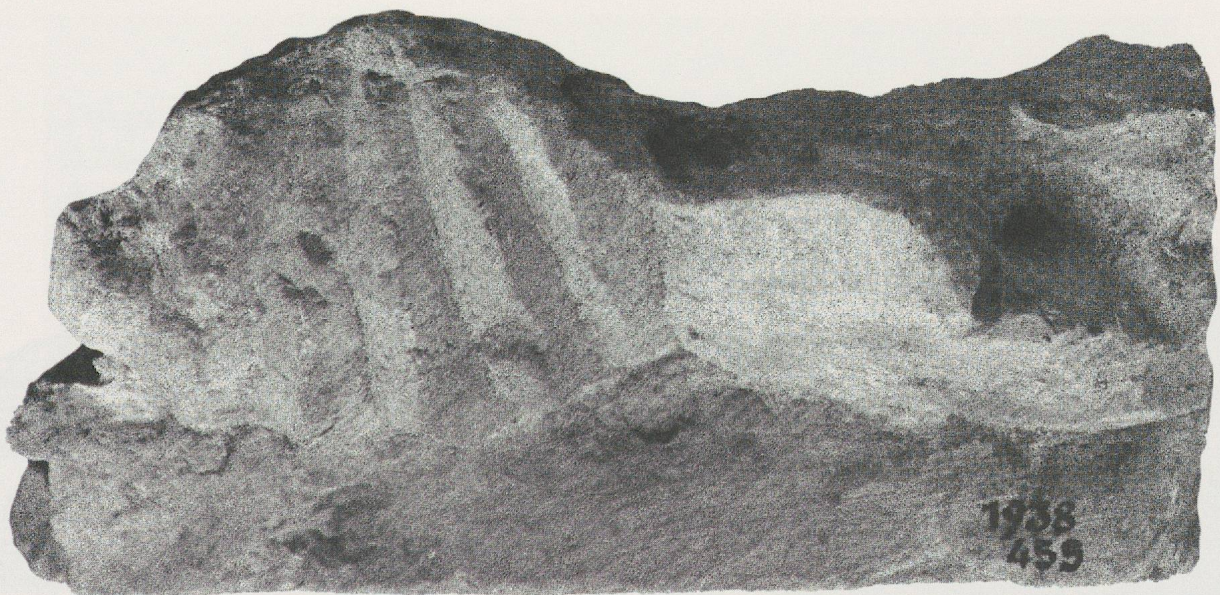
Tafel 1



1a Eckblock von Konsolengesims, Vorderseite in Frontalansicht M 1:12



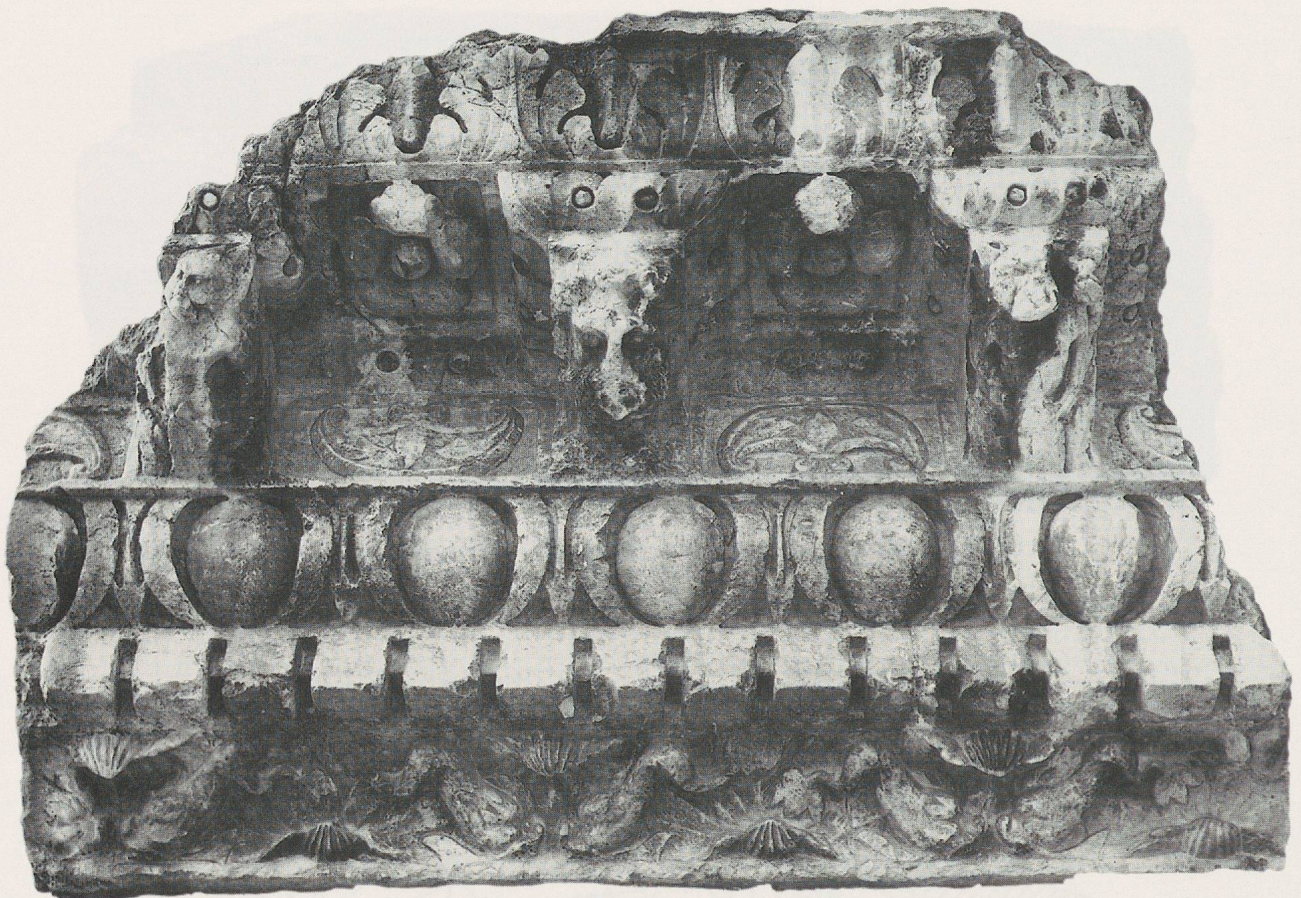
1a Linke Nebenseite, Detail M 1:5



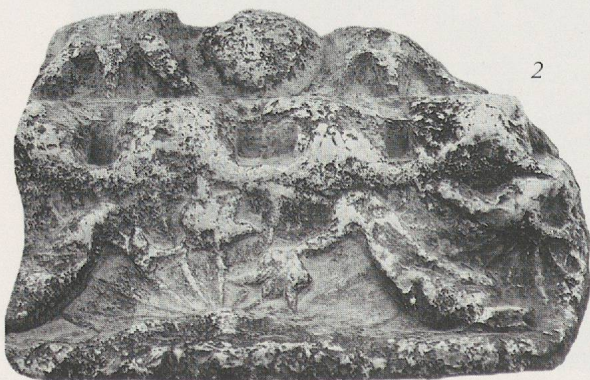
1b Vorne anpassendes Eckfragment M 1:1

Tafel 2

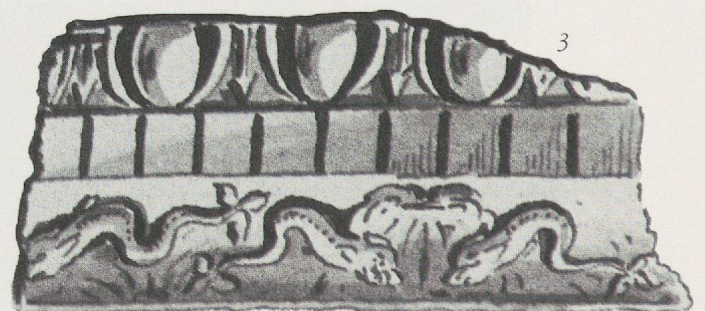
1



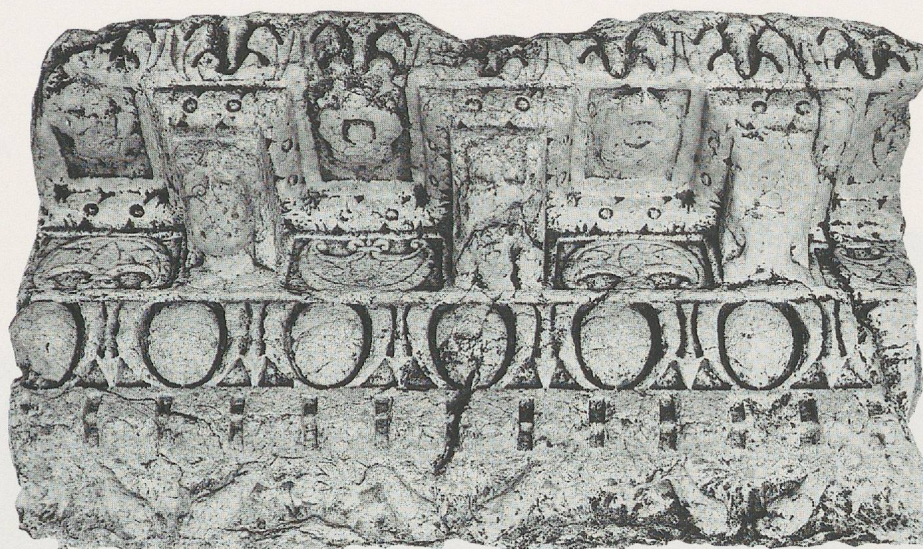
2 Laufender Block, Vorderseite in Schrägansicht M 1:10



3 Laufender Block, Vorderseite in Unteransicht M 1:8

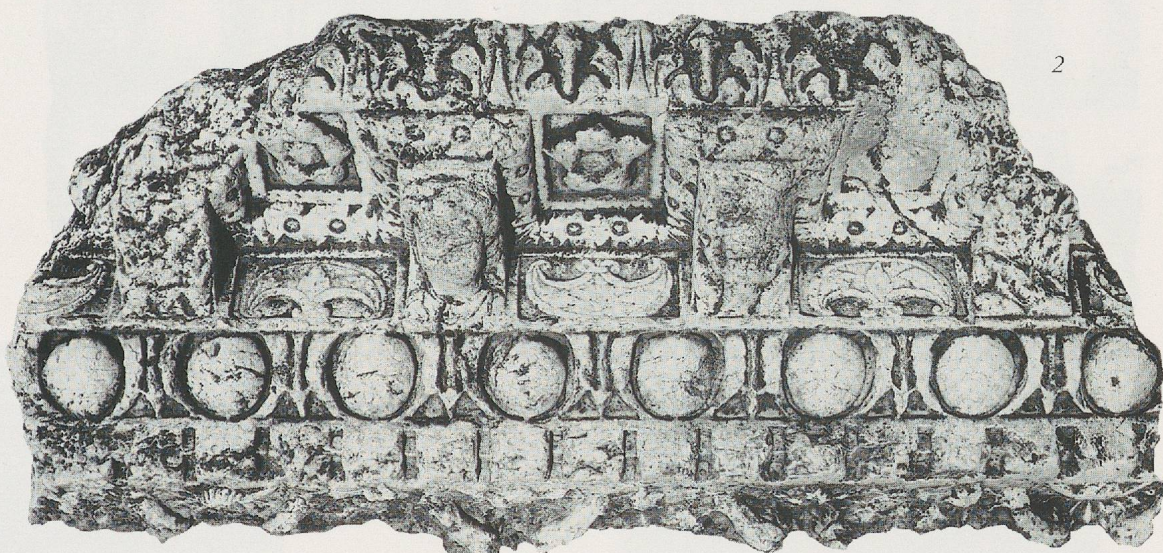


3 Aquarell von E. Curty (1786)



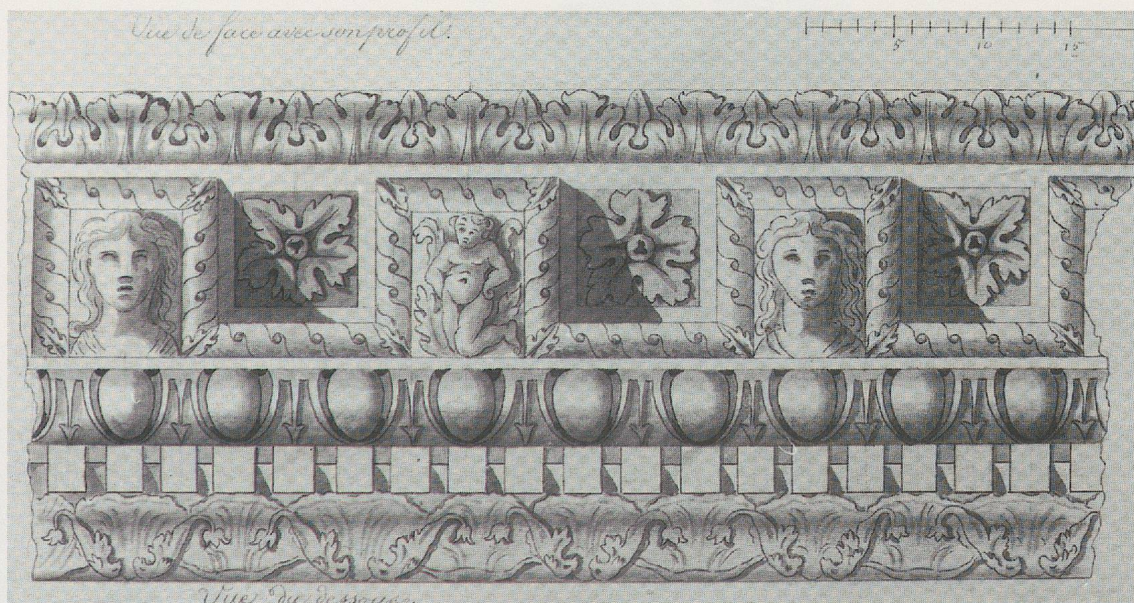
1

4 Laufender Block, Vorderseite in Schrägansicht M 1:15



2

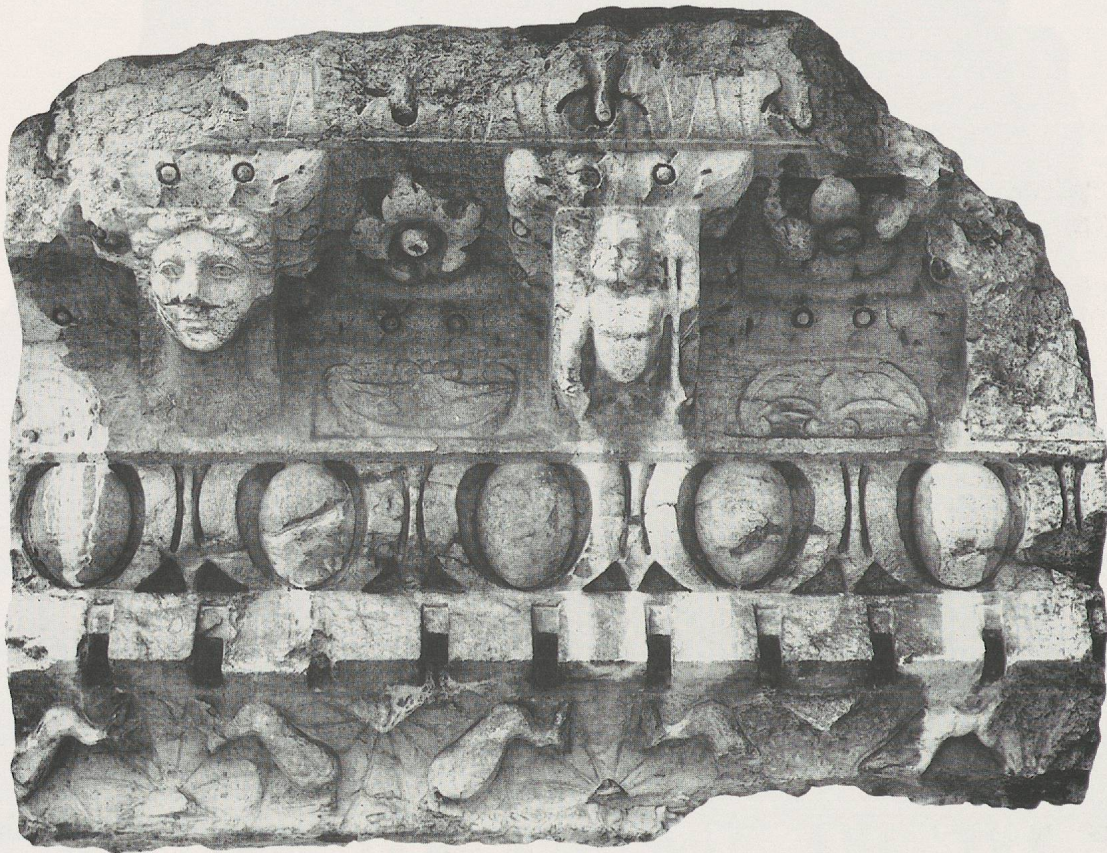
5 Laufender Block, Vorderseite in Schrägansicht M 1:15



3

4 Aquarell von A. Parent (1809)

Tafel 4



6 Laufender Block, Vorderseite in Schrägansicht M 1:10



7 Laufender Block, Vorderseite in Unteransicht M 1:10

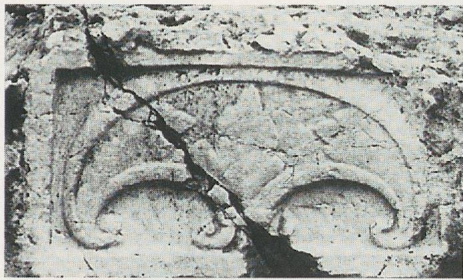
Tafel 5

Peltae:

1a. 2. 4. 5: Variante A

6. 7: Variante B

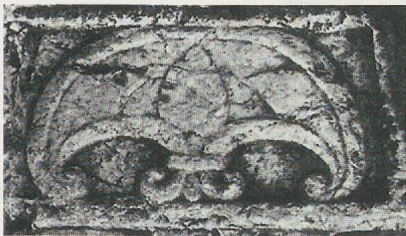
alle M 1:6



1a



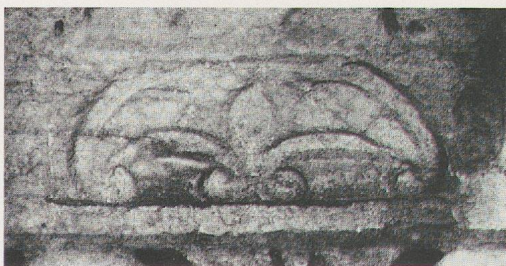
2



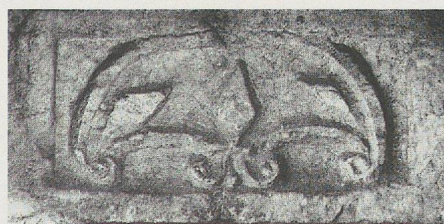
4



5



6

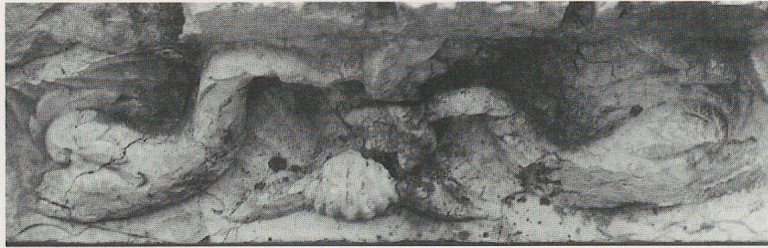


7

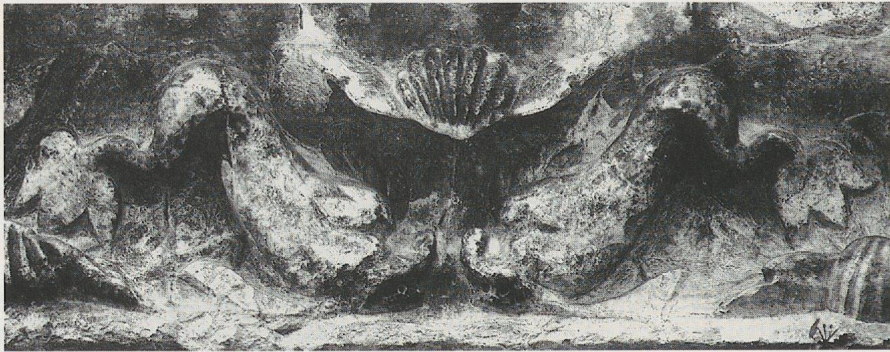
Tafel 6

Delphinfriese:
Variante A M 1:5

1a



2



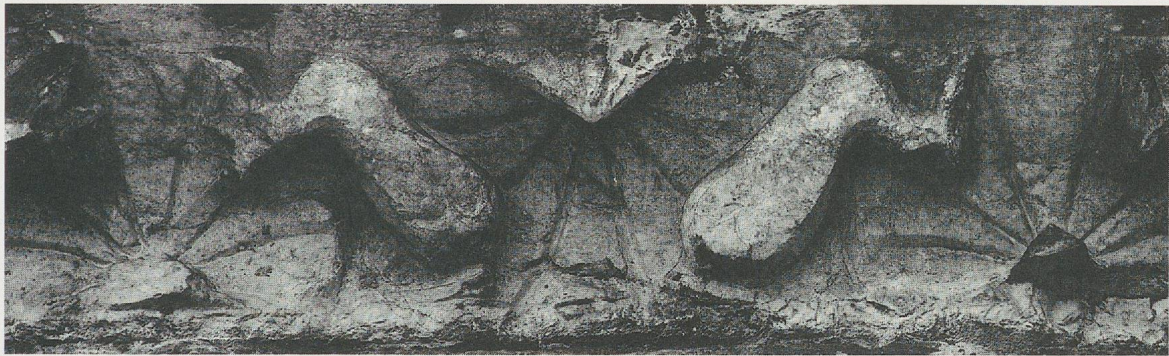
3



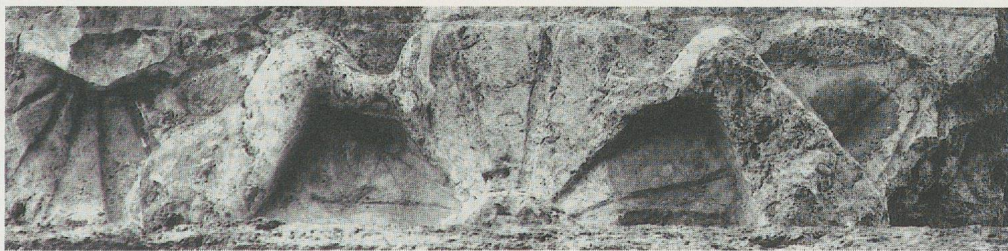
4



Delphinfriese:
Variante B M 1:5



6



7

Tafel 8



8 Bärtiger Konsolenkopf, Vorderansicht M 1:3



8 Linksprofil M 1:3

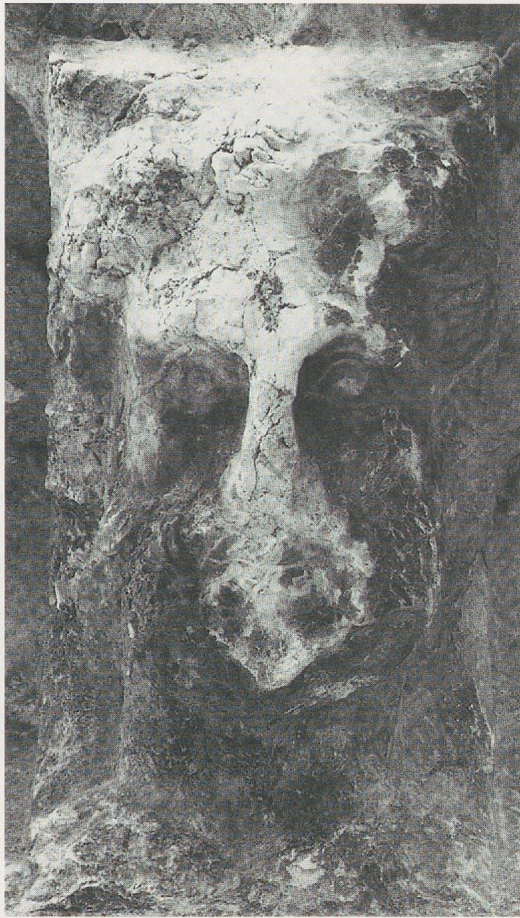


9 Bärtiger Konsolenkopf, Vorderansicht M 1:3



9 Linksprofil M 1:3

Tafel 9



2 Mittlere Konsole mit bärtigem Kopf, Vorderansicht M 1:3



4 Linke Konsole mit bärtigem Kopf, Vorderansicht M 1:3



10 Konsole mit bärtigem Kopf, Schrägansicht M 1:4

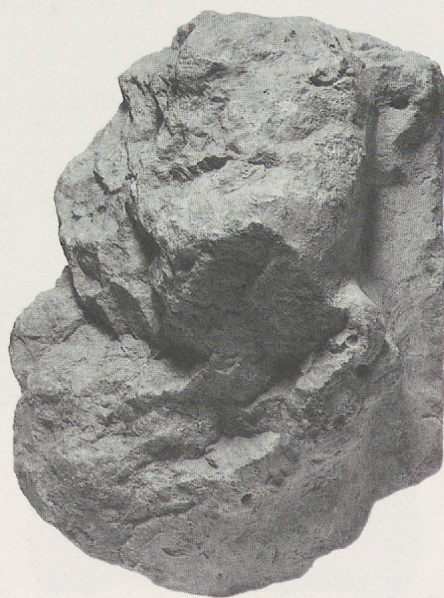
Tafel 10



11 Konsole mit bärtigem Kopf, Schrägansicht M 1:3



12 Konsolenfragment, bärtiger Kopf M 1:3



13 Konsolenfragment, bärtiger Kopf M 1:3



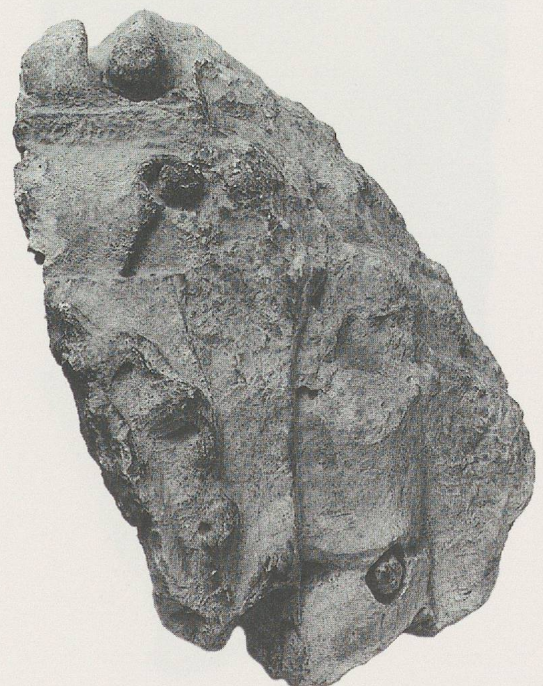
5 Zweite Konsole von links, mit Frauenkopf M 1:4



6 Linke Konsole mit Jünglingskopf (?) M 1:4



7 Mittlere Konsole mit bärtigem Männerkopf (fragmentiert)
M ca. 1:3



14 Konsolenfragment, bärtiger Kopf M 1:3

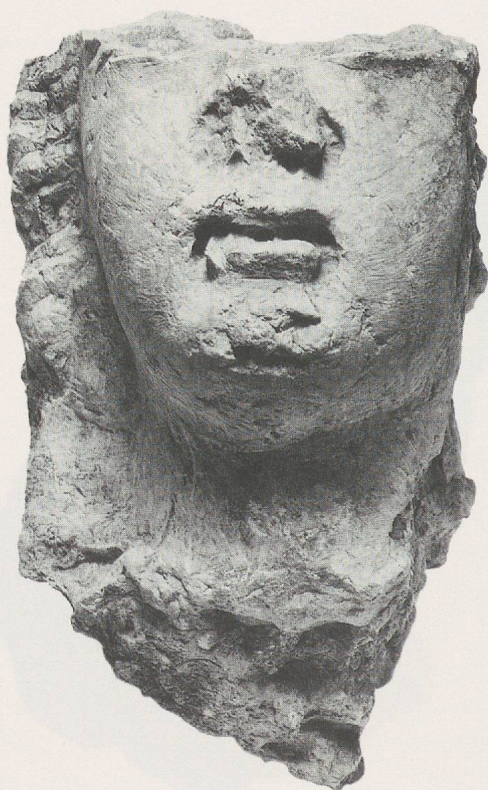
Tafel 12



15 Konsole mit Frauenkopf, Vorderansicht M 1:2,5



16 Konsole mit Frauenkopf, Vorderansicht M 1:2,5



17 Konsolenfragment mit Frauenkopf, Vorderansicht M 1:2,5

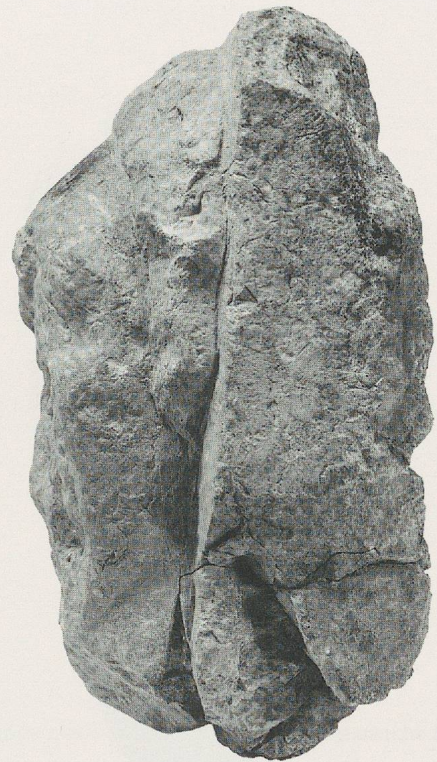


18 Konsole mit Männerkopf (?), Vorderansicht M 1:2,5

Tafel 13



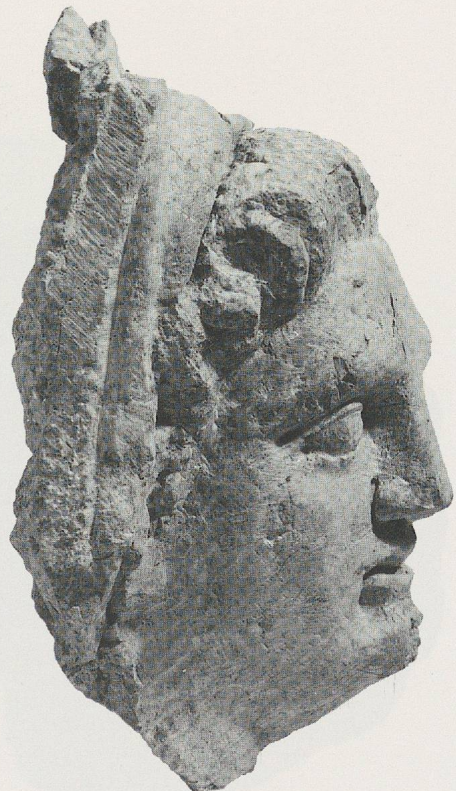
15 Rechtsprofil M 1:2,5



16 Linksprofil M 1:2,5



17 Rechtsprofil M 1:2,5



18 Rechtsprofil M 1:2,5

Tafel 14

Figürliche Reliefs:
R 35-36. 40

1



20 Linksprofil M 1:2,5



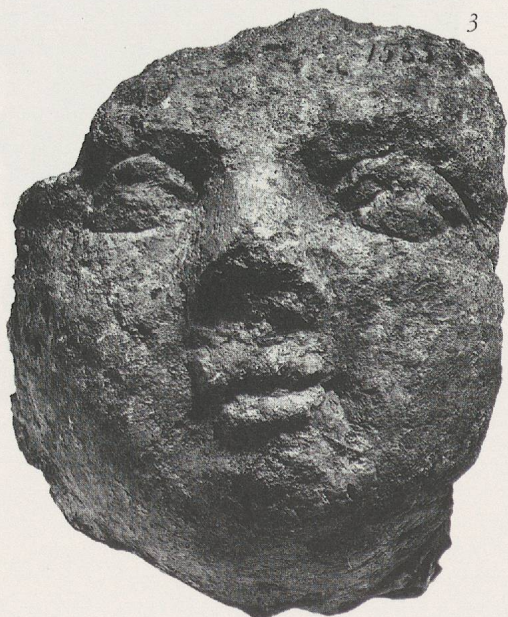
20 Konsolenfragment (?) mit Frauenkopf (?),
Vorderansicht M 1:2,5

2



R 35 Frauenkopf (?), von Schlussstein (?) M 1:3

3



R 36 Kinderkopf (?), von Konsole (?) M 2:5

4

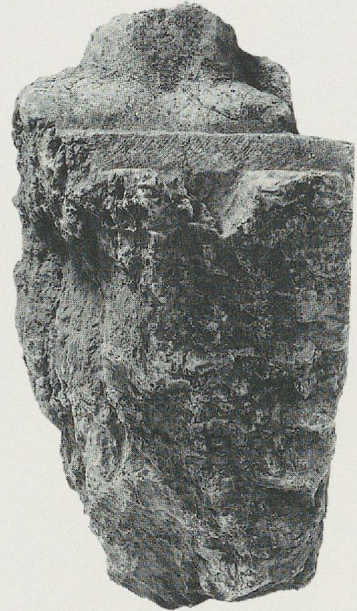


R 40 Theatermaske, von Grabstein (?) M 2:3

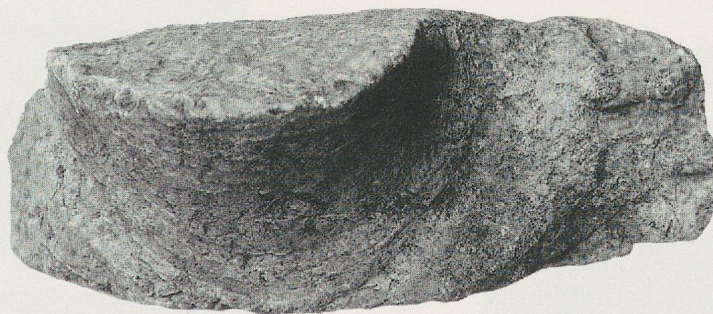
Tafel 15



57 Mädchenköpfchen, von Konsole (?) M 1:2,5



19 Konsole mit Männerbüste (?), Unteransicht M 1:5



21 Fragment von Konsole (?), mit Schultern und Hals, Vorderansicht M 1:1

Tafel 16



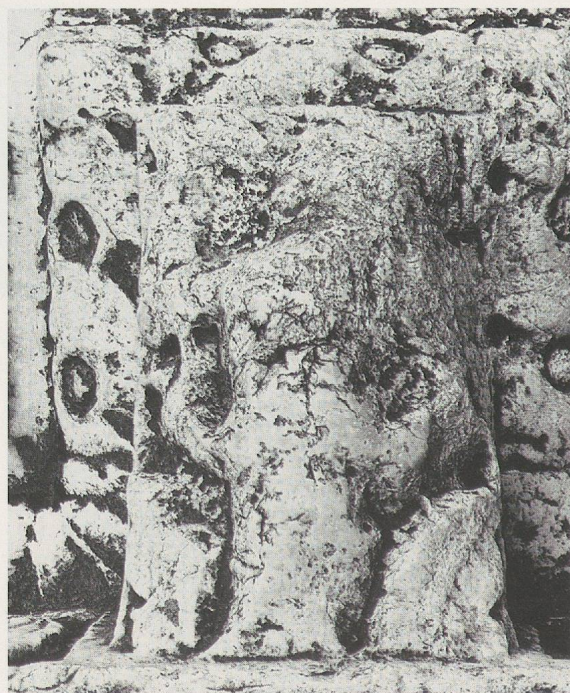
2 Linke Konsole mit Genius im Blätterkelch M 1:4



2 Rechte Konsole mit Genius im Blätterkelch M 1:4



4 Mittlere Konsole mit Genius im Blätterkelch M 1:4

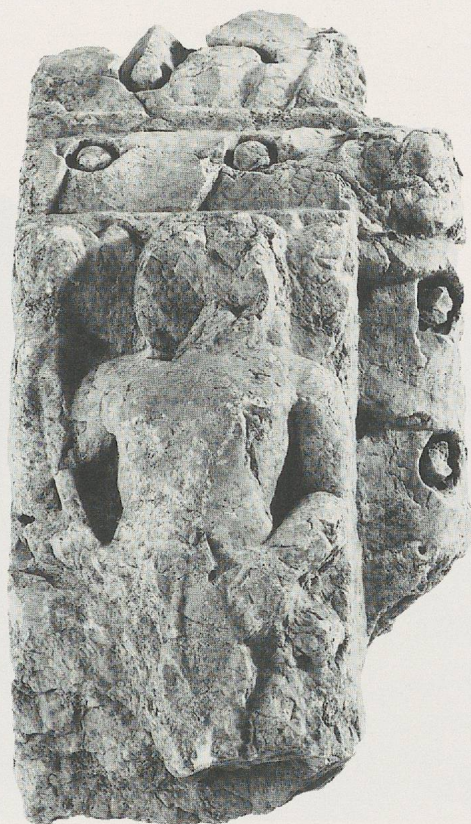


5 Dritte Konsole von links, mit Genius im Blätterkelch M 1:4

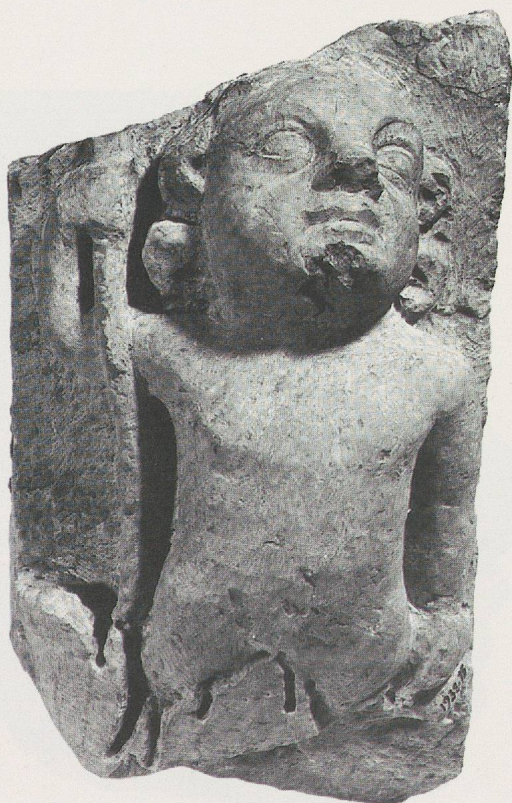
Tafel 17



6 Mittlere Konsole mit Genius im Blätterkelch M 1:4



22 Konsole mit Genius im Blätterkelch M 1:4

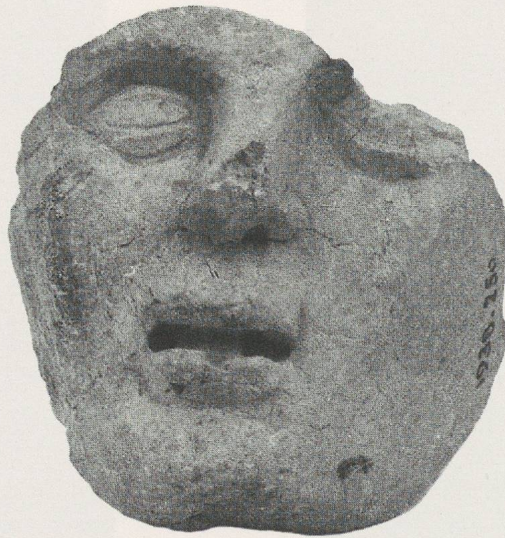


23 Konsolenfragment, Genius im Blätterkelch M 1:2,5



26 Konsolenfragment mit Genius im Blätterkelch M 1:2,5

Tafel 18



58 Fragment von Konsole (?), Genius M 1:1



24 Konsolenfragment, Genius im Blätterkelch M 1:2,5



25 Konsolenfragment, Genius im Blätterkelch M 1:2,5

Tafel 19



10 Bärtiger Konsolenkopf, Vorderansicht (Detail)



23 Genius an Konsole, Vorderansicht (Detail)



10 Rechtsprofil

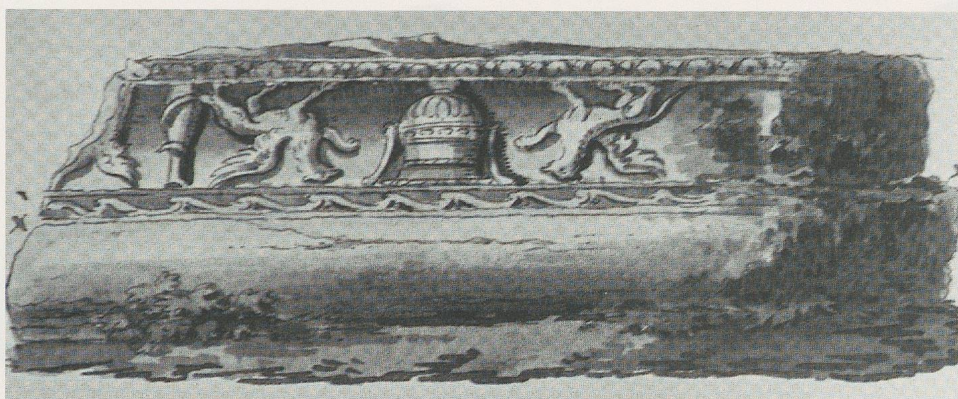


23 Rechtsprofil

Tafel 20

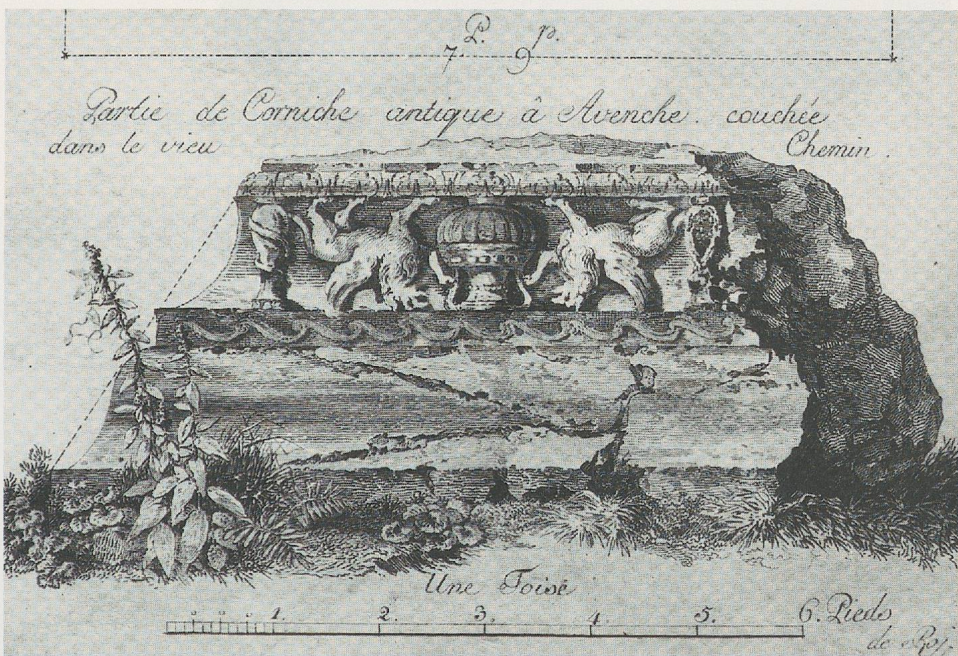


28 Gesimsblock mit Greifen und Kantharos, Vorderseite in Schrägansicht M 1:12



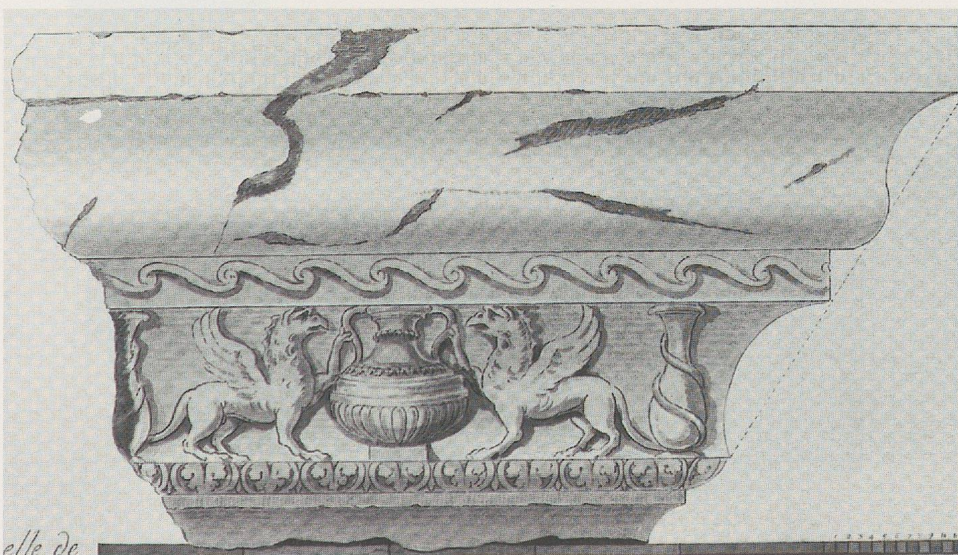
1

28 Gesimsblock mit Greifen und Kantharos, Aquarell von E. Curty (1786)



2

28 Stich von E. Ritter (ca. 1786)



3

28 Aquarell von A. Parent (1809)

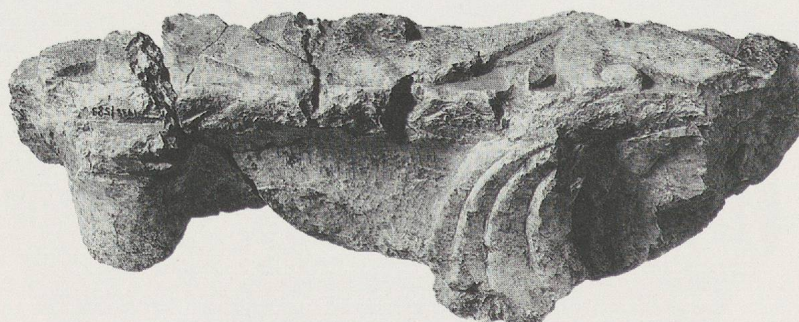
Tafel 22



29 Gesimsblock mit Greifen und Kantharos, Vorderseite in Schrägansicht M 1:10

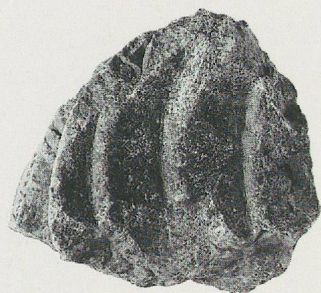


30 Fragmentierter Greifenfries, Vorderseite in Schrägansicht M 1:5

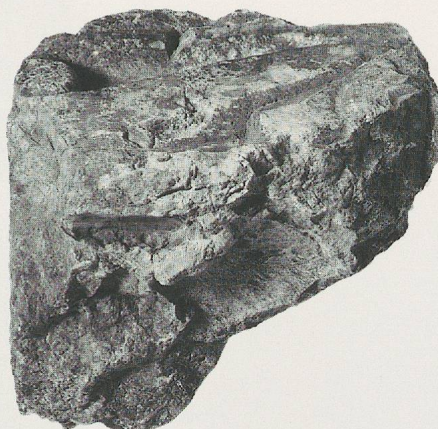


31 Fragmentierter Greifenfries, Vorderseite in Schrägansicht M 1:5

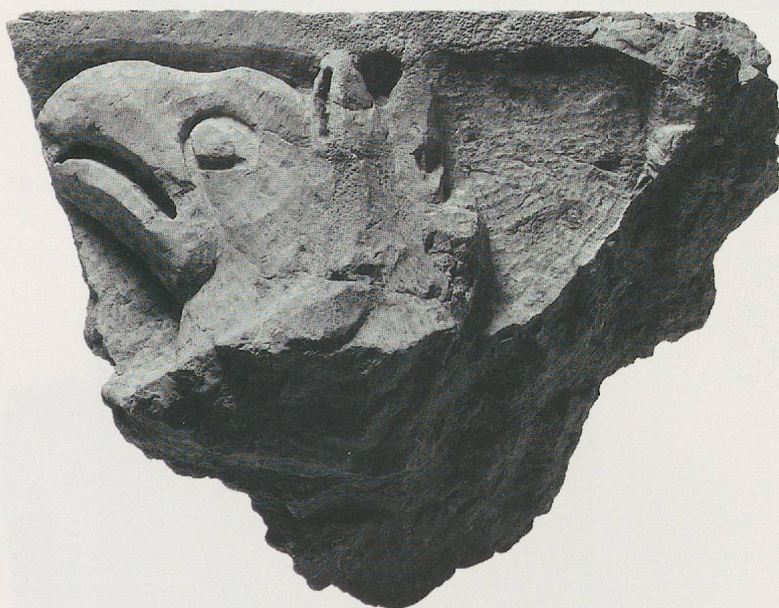
Tafel 23



32 Flügelfragment,
von Greifenfries M 1:3



33 Friesfragment mit Kopf von
gehörntem Löwengreifen (?),
Linksprofil M 1:3

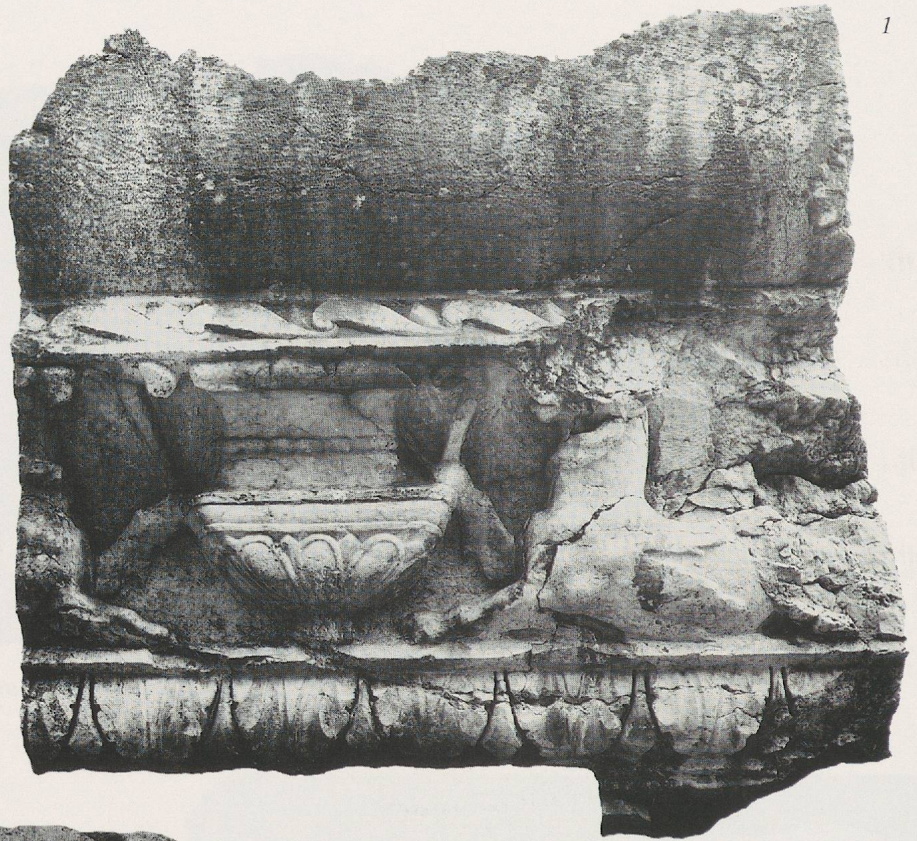


34 Friesfragment mit Kopf von Adlergreifen, Linksprofil M 1:3

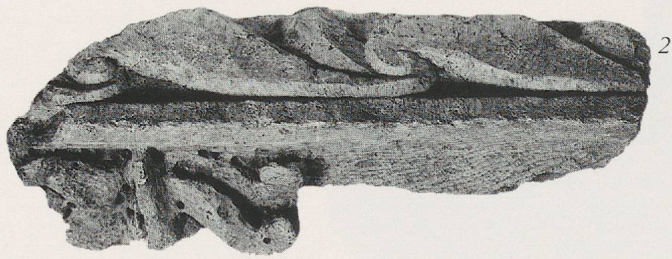


35 Friesfragment mit Adlergreifenkopf, Rechts-
profil, und linkem Kantharoshenkel M 1:3

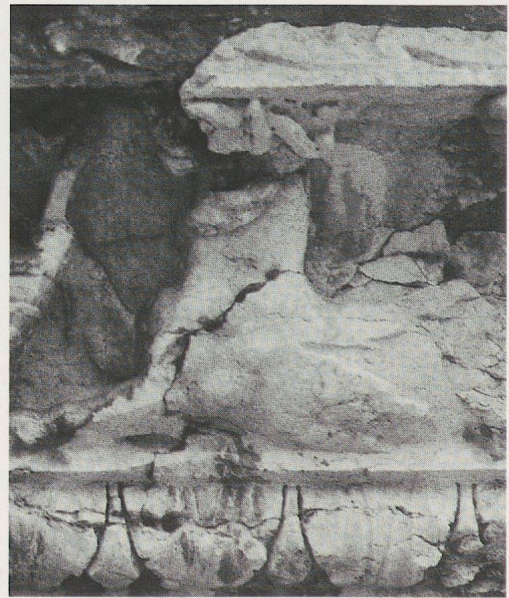
Tafel 24



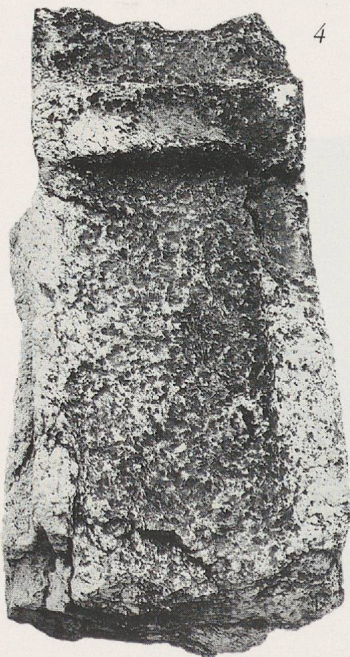
36a Gesimsblock mit Meergreifen und Kantharos, Vorderseite in Schrägansicht M 1:10



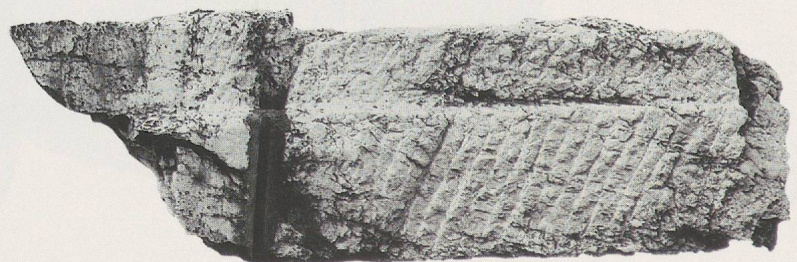
36b An Kopf des rechten Fabelwesens anpassendes Fragment M 1:4



36a-b Detail mit anpassendem Fragment



36a Draufsicht M 1:30

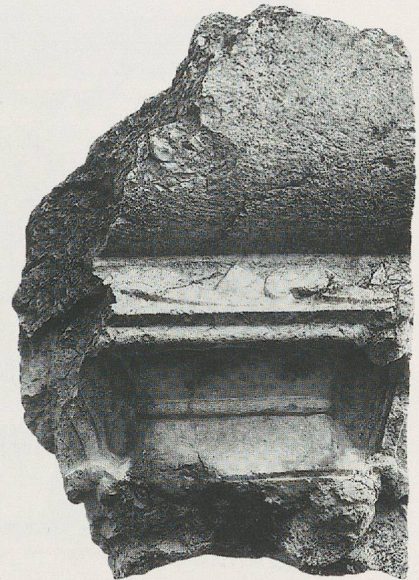


36a Rechte Nebenseite M 1:25

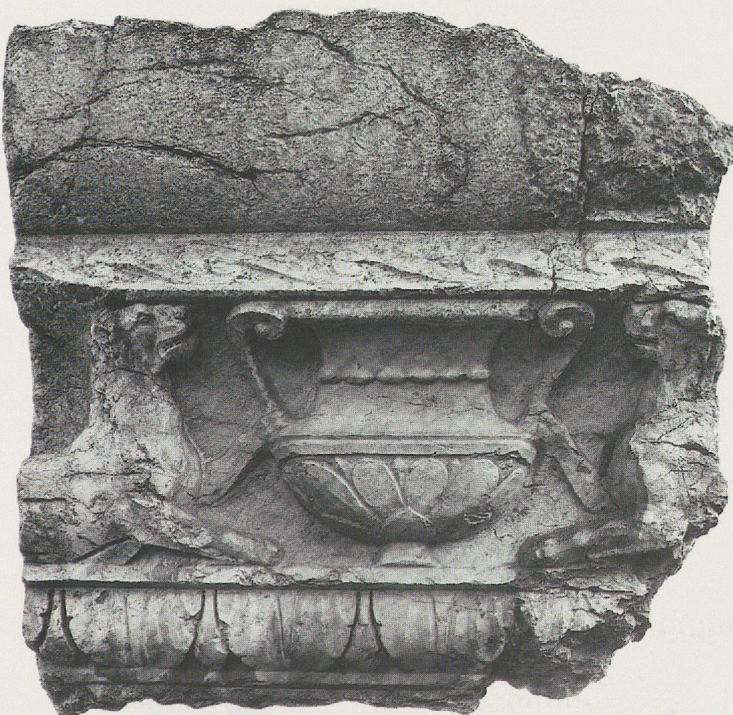
Tafel 25



37 Fragmentierter laufender Block mit Rest von Greifenkopf, Rechtsprofil, Schrägansicht M 1:10



39 Fragmentierter Block mit Kantharos und Prankenansätzen von zwei Meerwesen, Vorderseite in Schrägansicht M 1:10

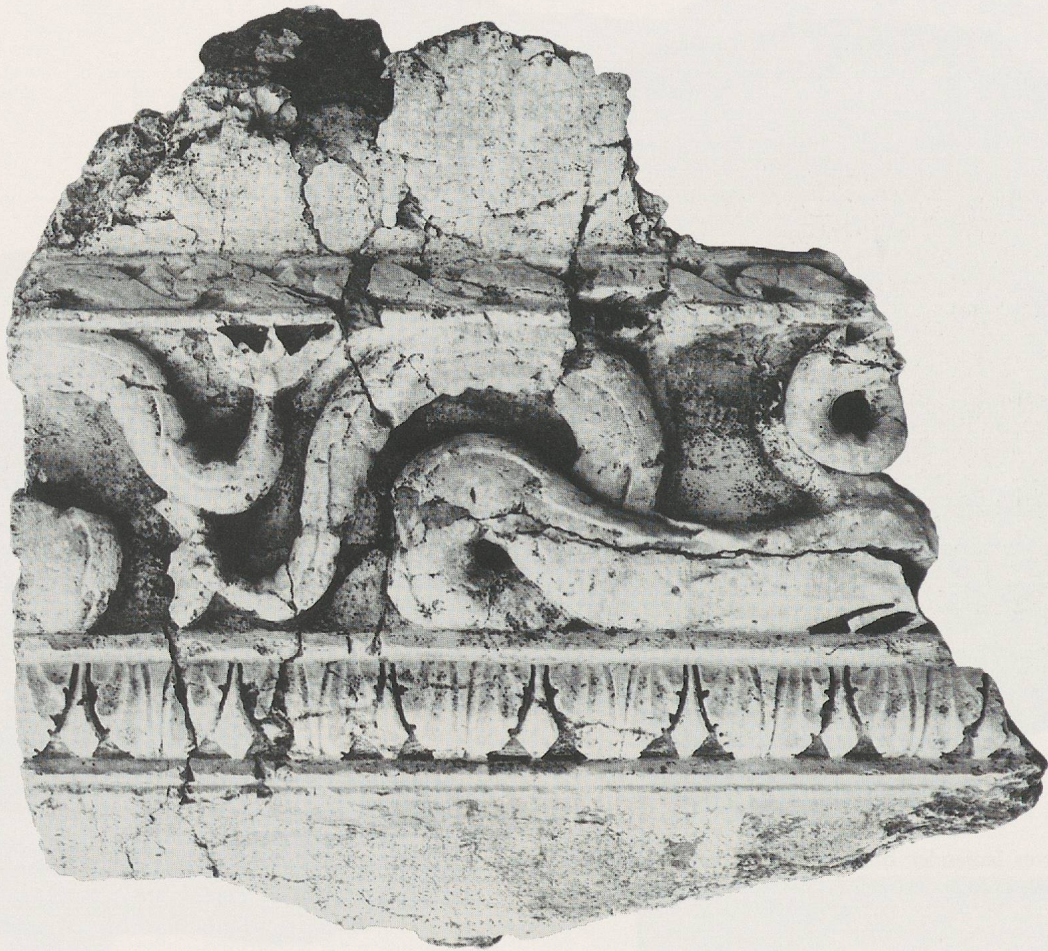


38 Gesimsblock mit Seepanthern (?) und Kantharos, Vorderseite in Schrägansicht M 1:10

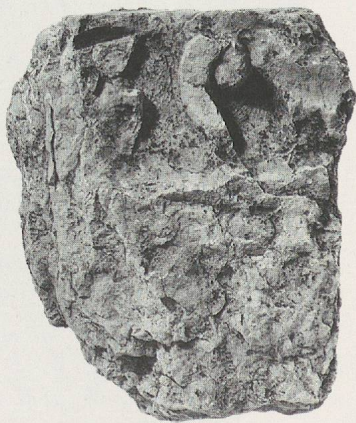


42 Fragmentierter Block mit Vorderteil von Seepanther (?), Linksprofil, Vorderseite in Schrägansicht M 1:5

Tafel 26



40a Fragmentierter Gesimsblock mit zwei Seedracen, Links- bzw. Rechtsprofil, Vorderseite in Schrägansicht M 1:10



40b An rechten Seedracen
anpassendes Fragment mit
Kopf und Kantharoshenkel,
Schrägansicht M 1:10

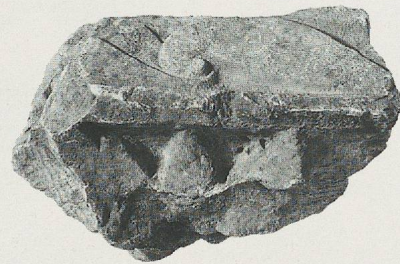


52 Fragmentierter Meerwesen-
schwanz M 1:4

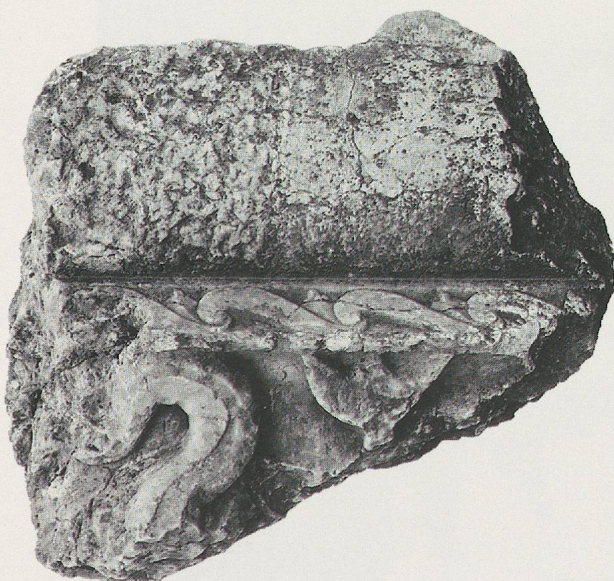
Tafel 27



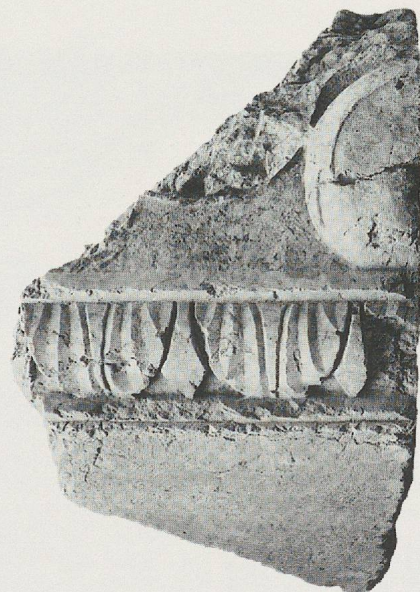
40a-b Rekonstruktion des rechten Seedrachens (Detail von Kopf und Kantharos) M 1:2,5



43 Fragment mit Schwanzflosse von Meerwesen M 1:5

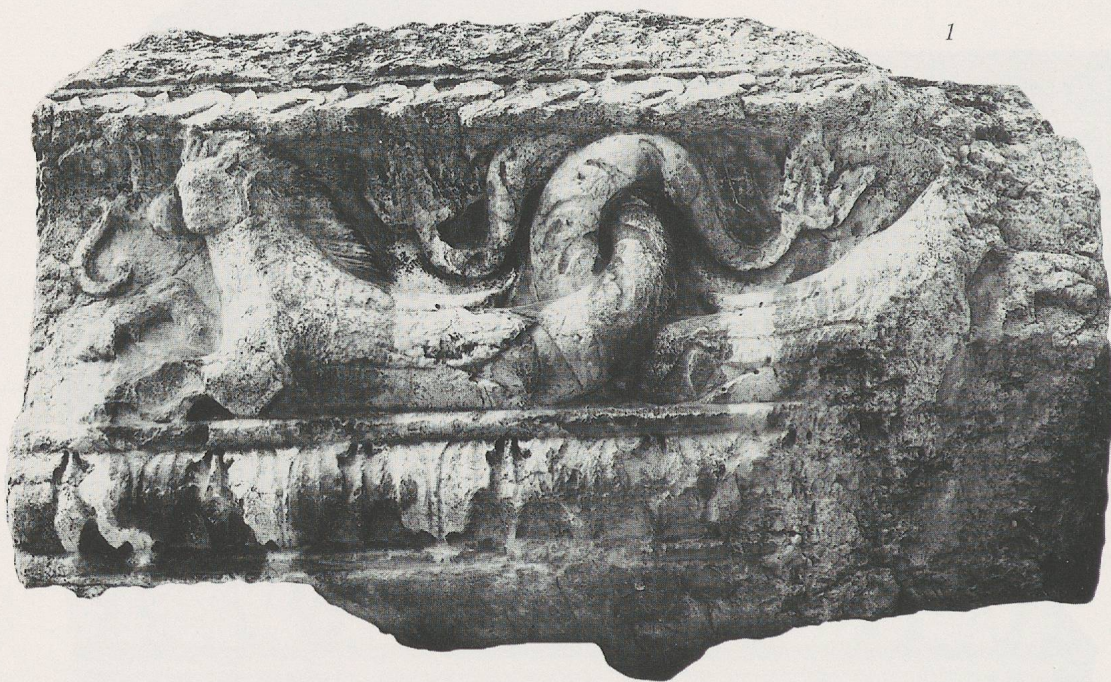


41 Fragmentierter Gesimsblock mit Schwanz von Seedrachen (?), Linksprofil, Vorderseite in Schrägansicht M 1:10



51 Blockfragment mit Schwanzwindungen von Seedrachen (?), Rechtsprofil, Vorderseite in Schrägansicht M 1:10

Tafel 28

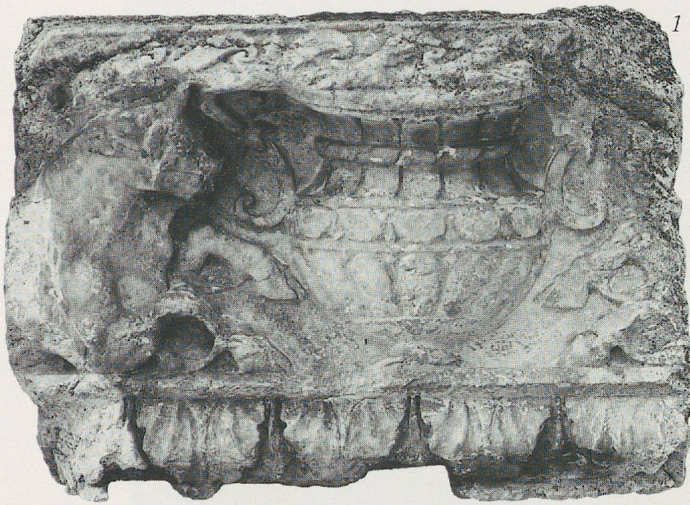


44 Gesimsblock mit Hippokampen und Kantharos, Rechtsprofil, und Seetiger (?), Linksprofil, Vorderseite in Schrägansicht M 1:10

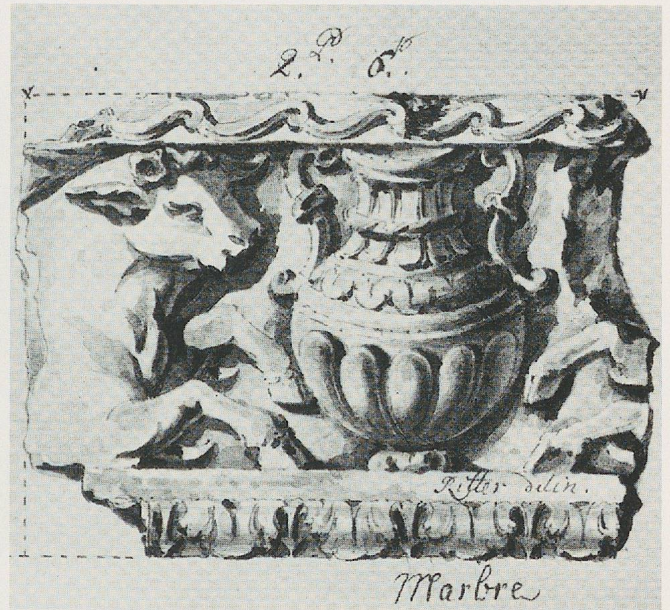


44 Aquarell von E. Ritter (ca. 1786)

Tafel 29



45 Gesimsblock mit Seestieren und Kantharos, Vorderseite in Schrägansicht M 1:10



45 Aquarell von E. Ritter (ca. 1786)



48 Linke Seite von Gesimsblock mit Pranke und Kantharos, Vorderseite in Schrägansicht M 1:10

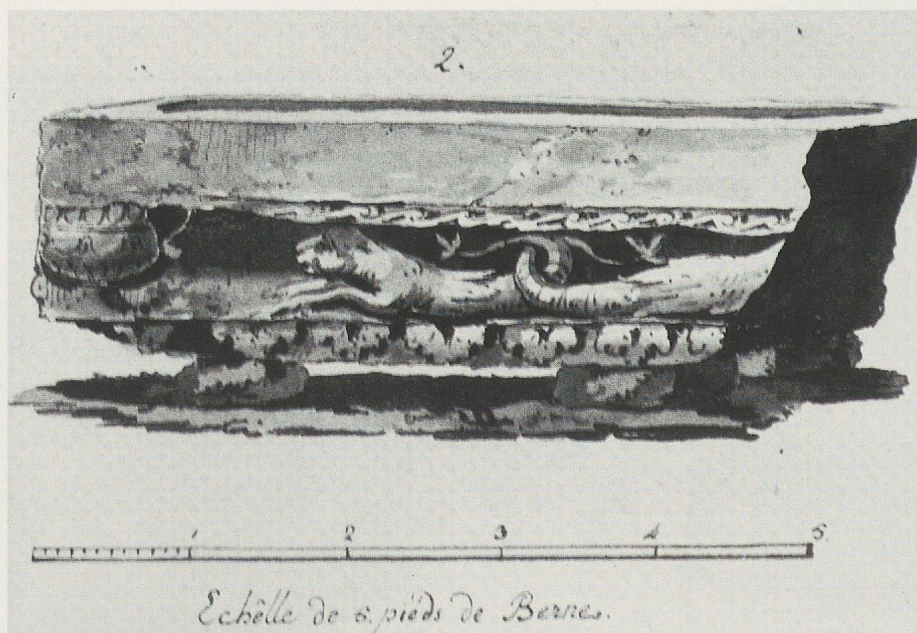


Aquarell von E. Curry (1786)

Tafel 30

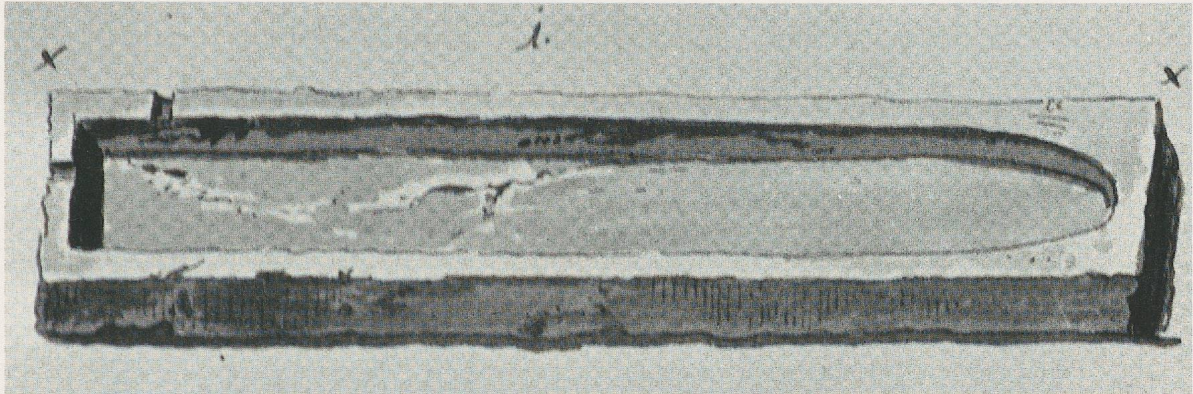


46 Gesimsblock mit Seetiger im Linksprofil, mit Kantharos, sowie unbestimmbares Meerwesen, Rechtsprofil, Vorderseite in Schrägansicht M 1:10



46 Aquarell von E. Curty (1786)

Tafel 31



1

46 Wiederverwendung als Brunnentrog, Draufsicht, Aquarell von E. Curty (1786)



2

46 Aus Spolien zusammengesetzter Brunnen im Schlosshof von Avenches, Aquarell von E. Ritter (1784)

Tafel 32



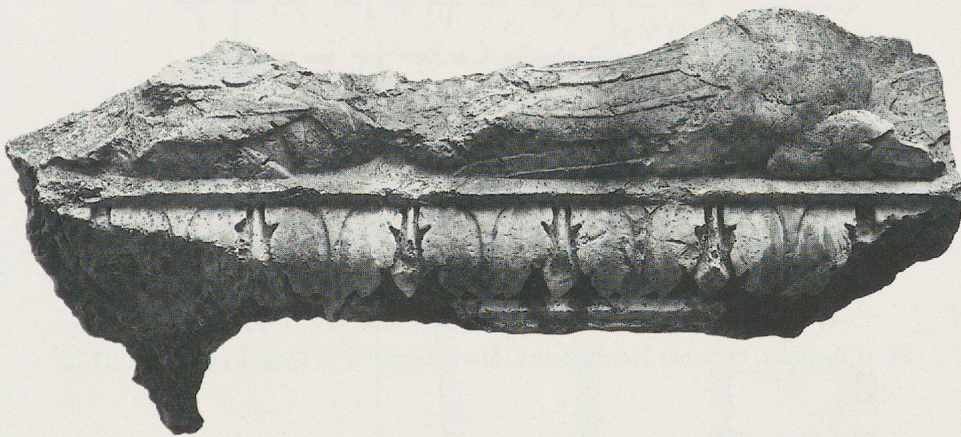
47 Gesimsblock mit Seetiger (?) und Meergreifen, Schlosskapelle Münchenwiler (BE), Kragstein, Vorderseite in Schrägansicht M 1:10



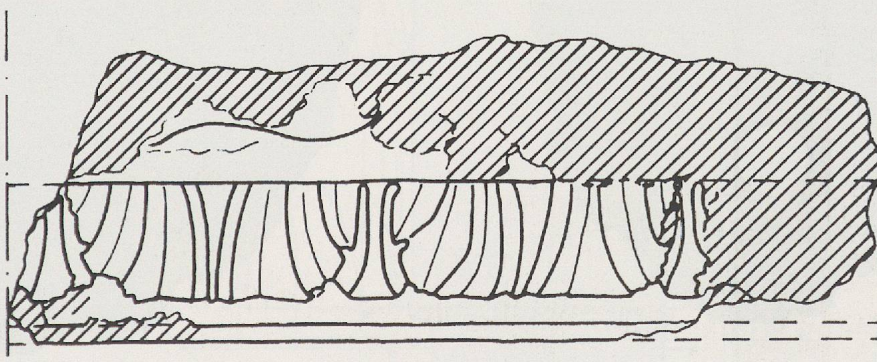
47 Gesimsblock, Münchenwiler, übereck, mit sekundär abgearbeiteter Nebenseite M 1:10



49 Fragment von Gesimsblock mit Seewidderkopf, Rechtsprofil M 1:2,5

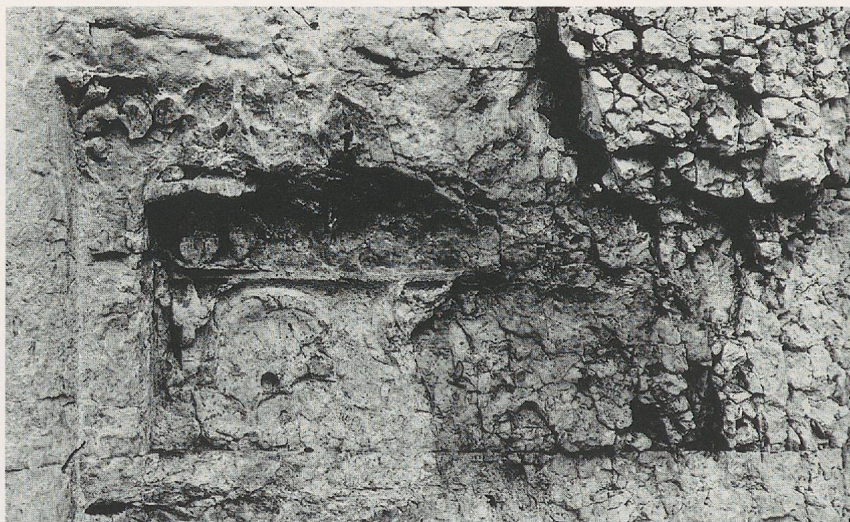


50 Fragmentierter Gesimsblock, Fries mit zwei robbenartigen Meerwesen, Vorderseite in Schrägansicht M 1:10

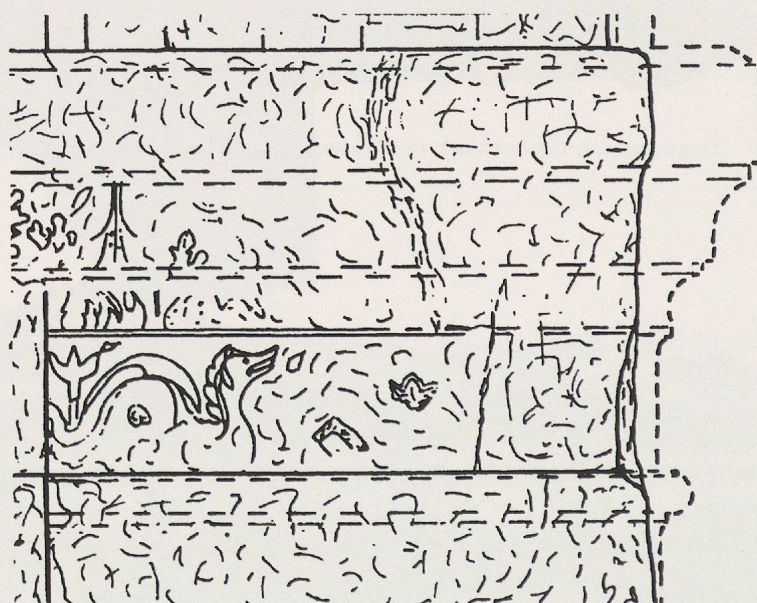


53 Fragment mit Schwanzresten (?), darunter Akanthusblattornament, M 1:5

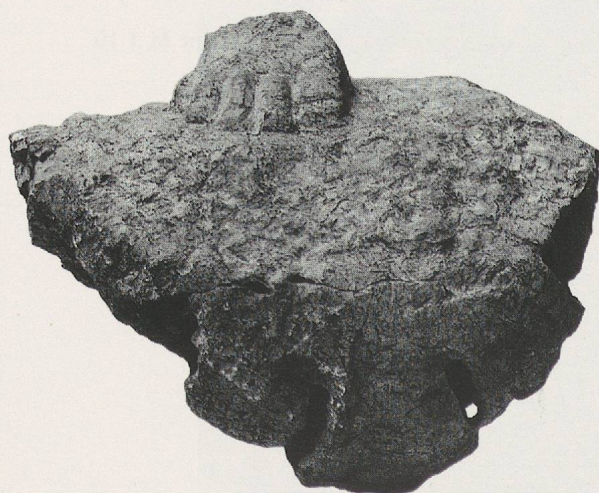
Tafel 34



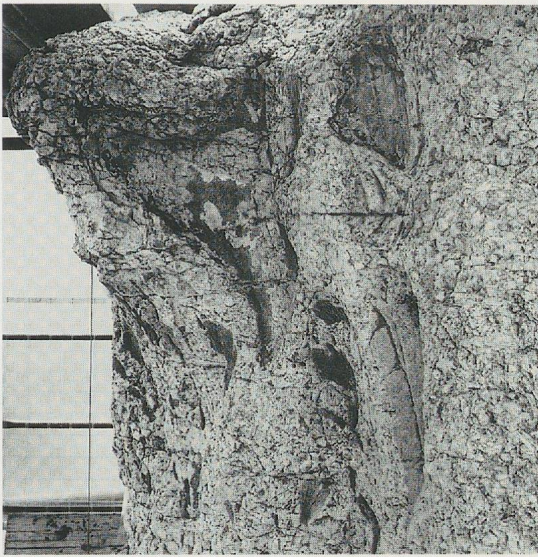
54 Cigognier, Nebenfeiler an Ostseite, mit Meerwesenfries (Seedrachen [?]) M ca. 1:10



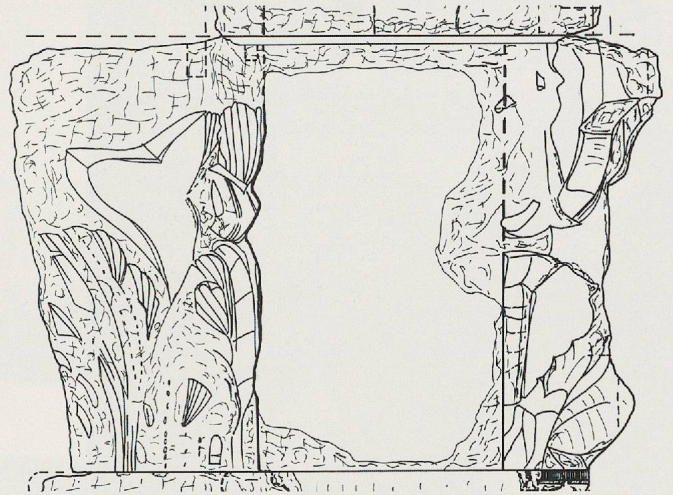
54 Cigognier, östlicher Nebenfeiler, Meerwesenfries in Umzeichnung M 1:12,5



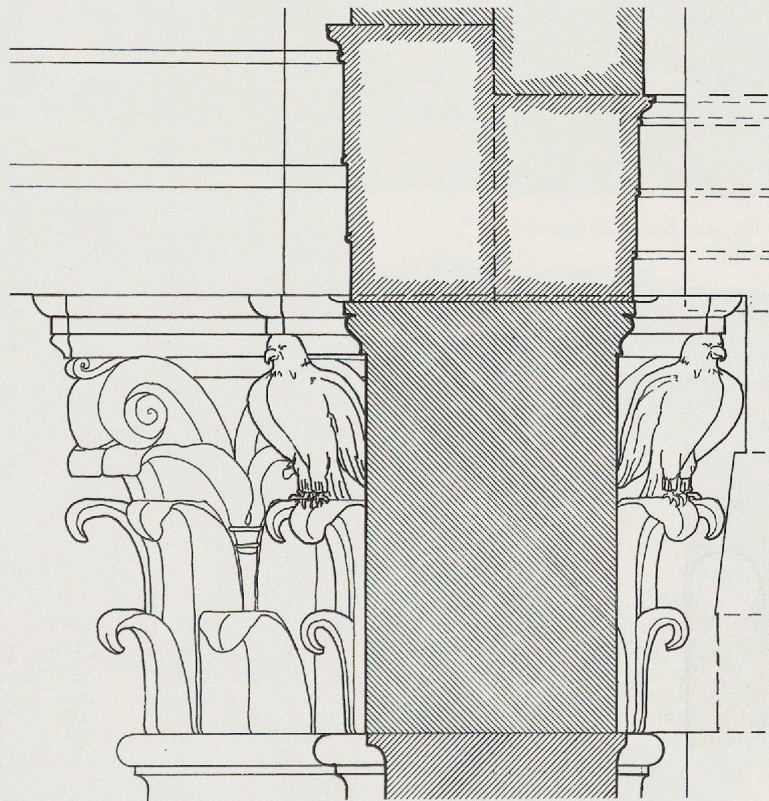
56 Kapitellfragment mit rechtem Kinderfuss, Vorder- und Draufsicht M 1:2



55 Cigognier, Pilasterkapitell an Ostseite, mit Resten eines Adlers an der Ecke



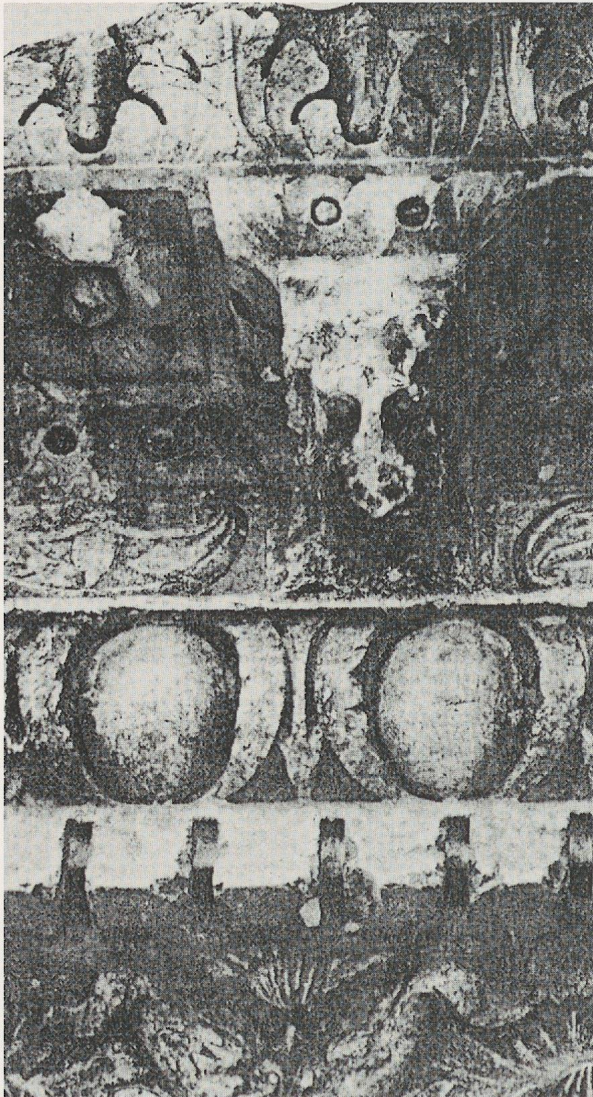
55 Östliches Pilasterkapitell in Umzeichnung M 1:25



55 Rekonstruktion des östlichen Pilasterkapitells mit Adlern an den Ecken M 1:25

Tafel 36

Stil und Datierung



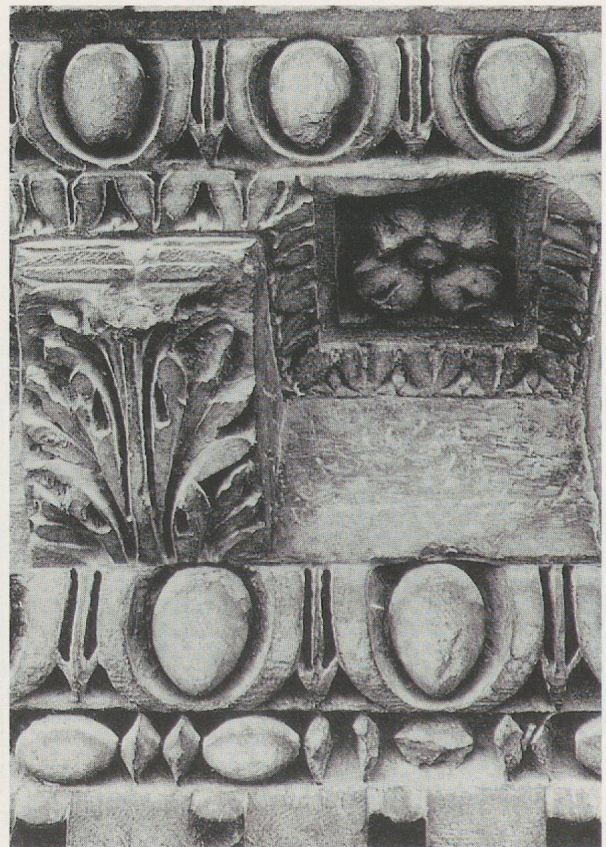
1

2 Cigognier-Tempel. Ausschnitt aus Konsolengesims, mittlere Konsole mit bärtigem Kopf



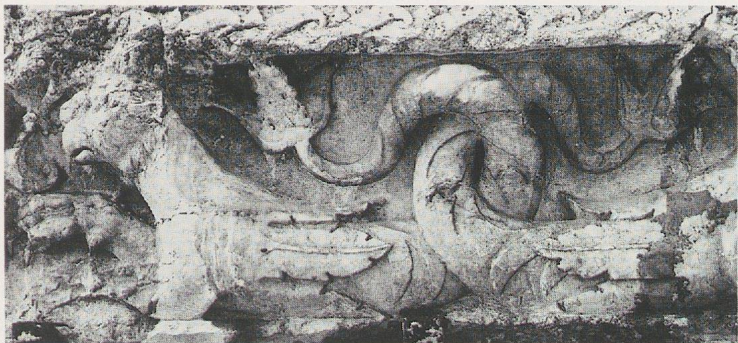
2

Trier, Iphigenia-Pfeiler. Ausschnitt aus Konsolengesims, mit bärtiger Blattmaske



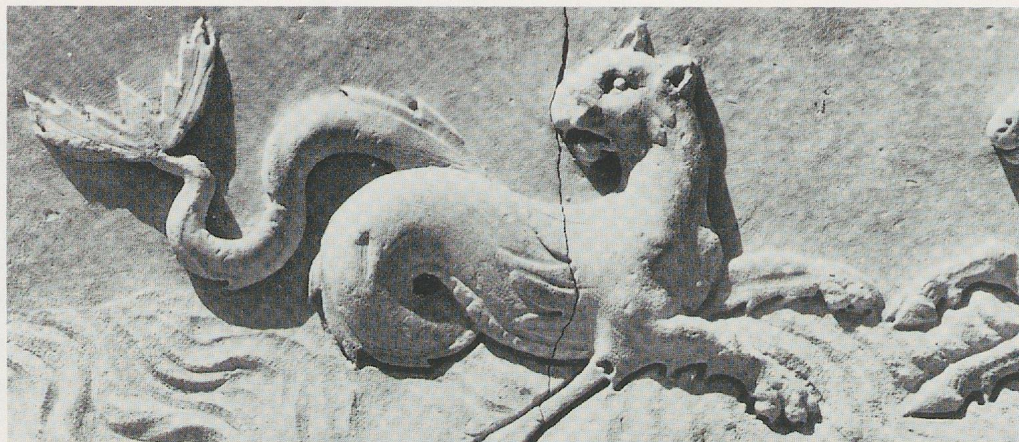
3

Nîmes, Quellheiligtum. Konsolengesims des «Tempels»



46 Cigognier-Heiligtum. Ausschnitt aus Gesimsblock, Seetiger

1



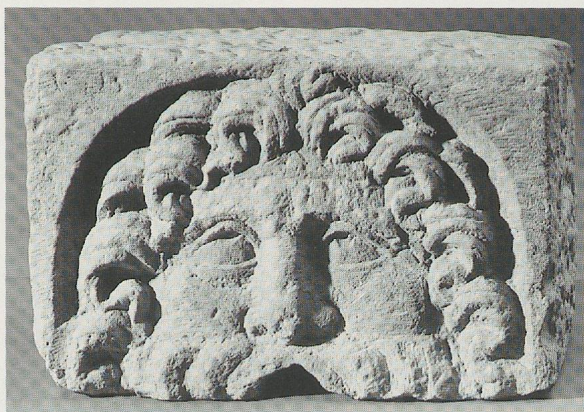
Tivoli, Hadriansvilla. «Teatro Marittimo», Seepanther von Meerwesenfries

2



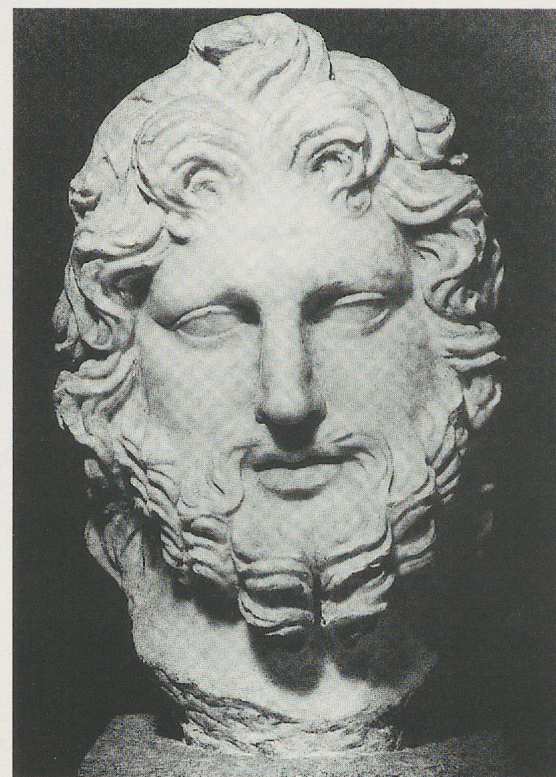
8 Cigognier-Tempel.
Bärtiger Konsolenkopf (Iuppiter [?])

3



Brunnenstock mit Flussgottmaske. Augst,
Römermuseum

4



Iuppiterkopf. Fréjus

5

Ikonographie: Konsolenköpfe

Tafel 38

Ikonographie: Fabelwesen der Kranzgesimse

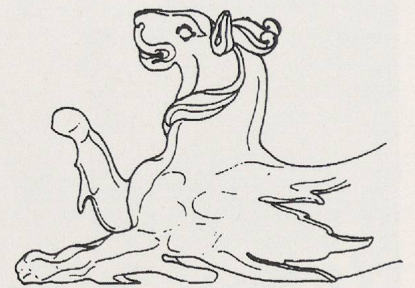
1-3: Greifen, vgl. 11 4-12: Meerwesen, vgl. 3 M 1:10



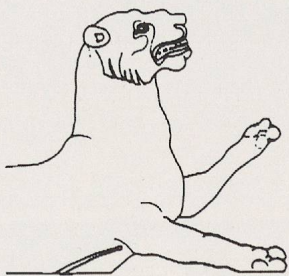
1 Gehörnter Löwengreif (Kat. Nr. 29)



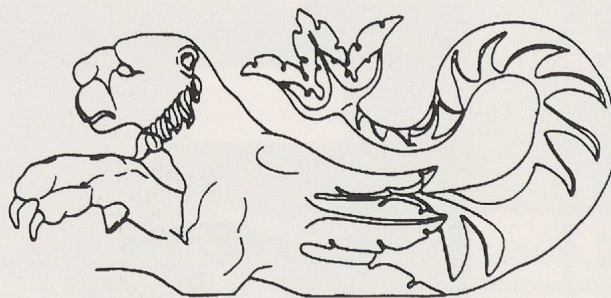
2 Adlergreif (Kat. Nr. 28)



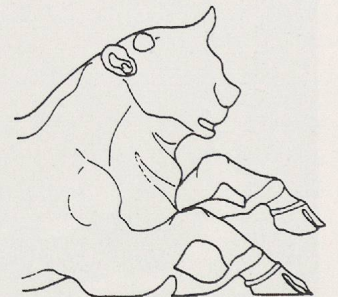
3 Meergreif mit Löwenkopf (Kat. Nr. 36a-b)



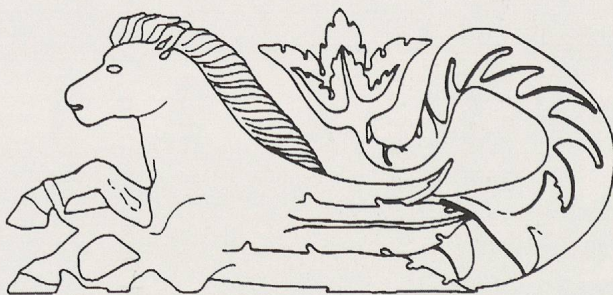
4 Seelöwin (Kat. Nr. 38)



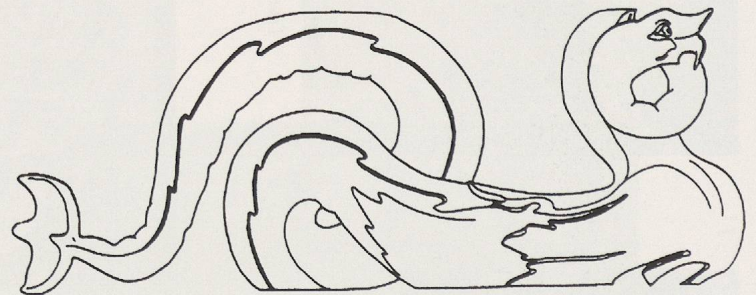
5 Seetiger (Kat. Nr. 46)



6 Seestier (Kat. Nr. 45)



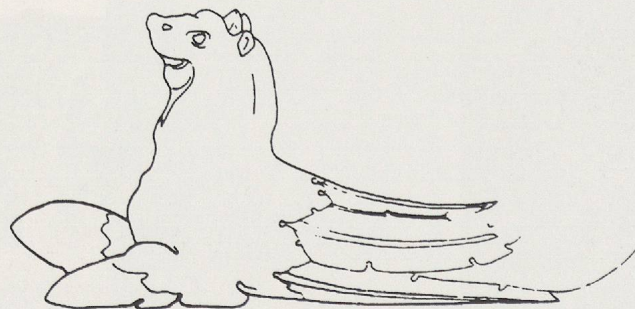
7 Hippokamp (Kat. Nr. 44)



8 Ketos/Seeschlange (Kat. Nr. 40a-b, vgl. 41. 54)



9 Seewidder (Kat. Nr. 49)



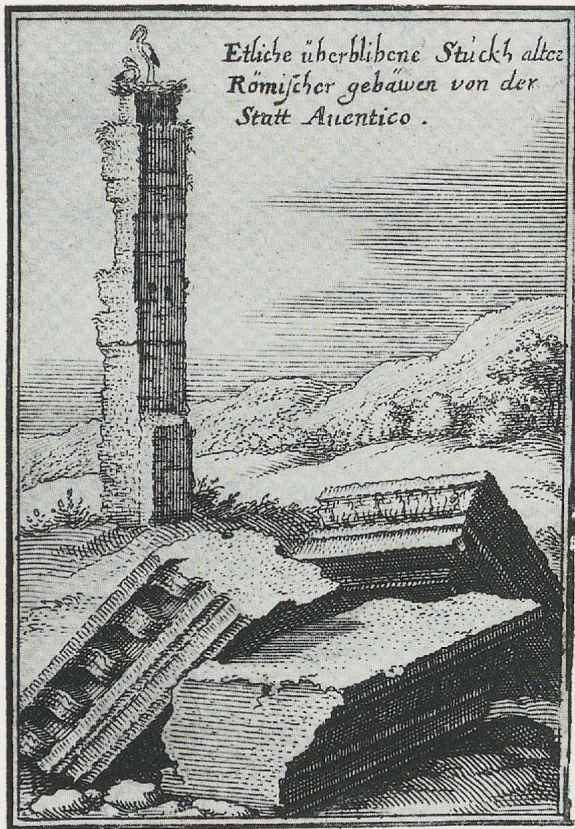
10 Seepanther oder Seekalb (Kat. Nr. 42, vgl. 50)



11 Meergreif (?) (Kat. Nr. 47)



12 Unbestimmbares Meerwesen (Kat. Nr. 46)



1



3

Cignac-Säule, Stich von Matthäus Merian d.Ä. (1642)

Gesamtansicht des Cignac-Heiligtums von Süden, Grabungsfoto 1939



2

Cignac-Säule, Stich von Daniel Düringer (1723-1786)

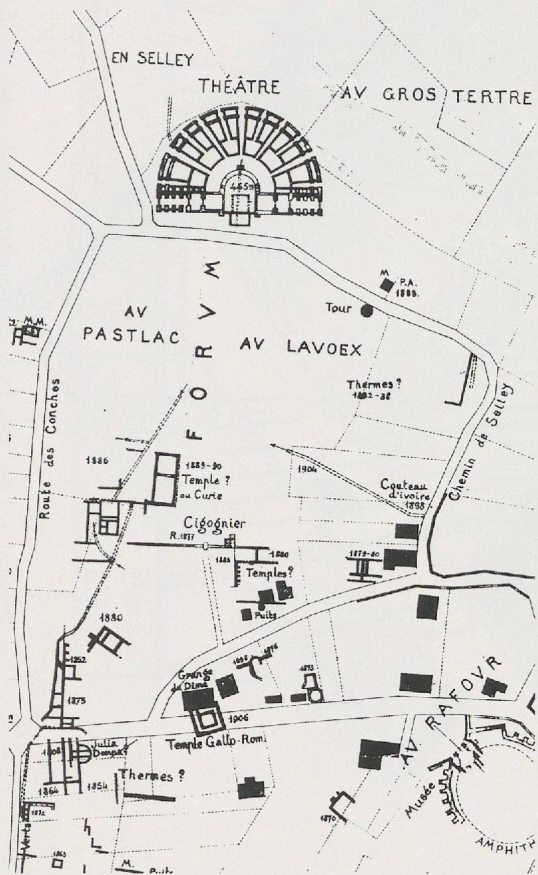
Tafel 40



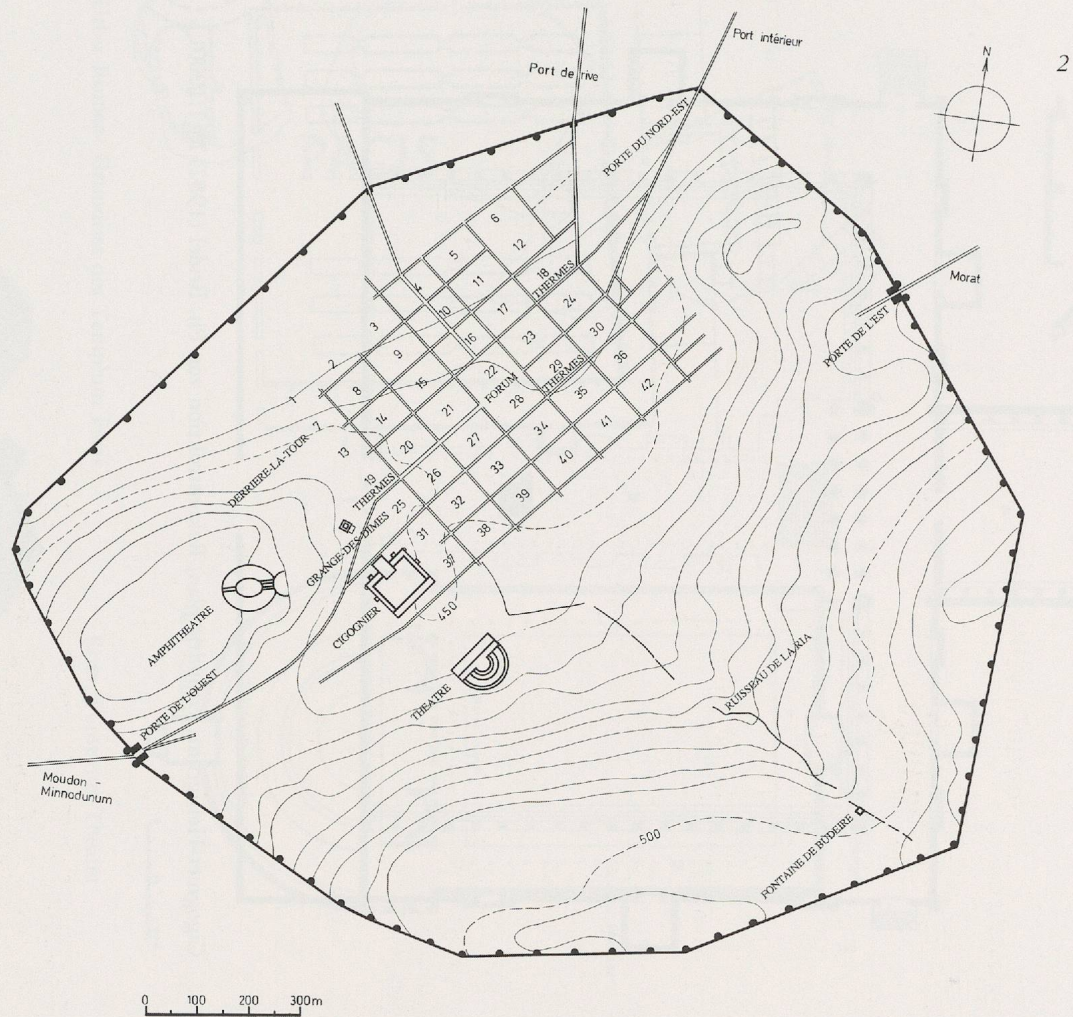
Gesamtplan von Aventicum, 1723, mit Angabe der Cigognier-Säule (anonym)



Gesamtplan von Aventicum, E. Ritter, 1786: Ausschnitt mit Gebiet Cigognier-Theater (Stich)

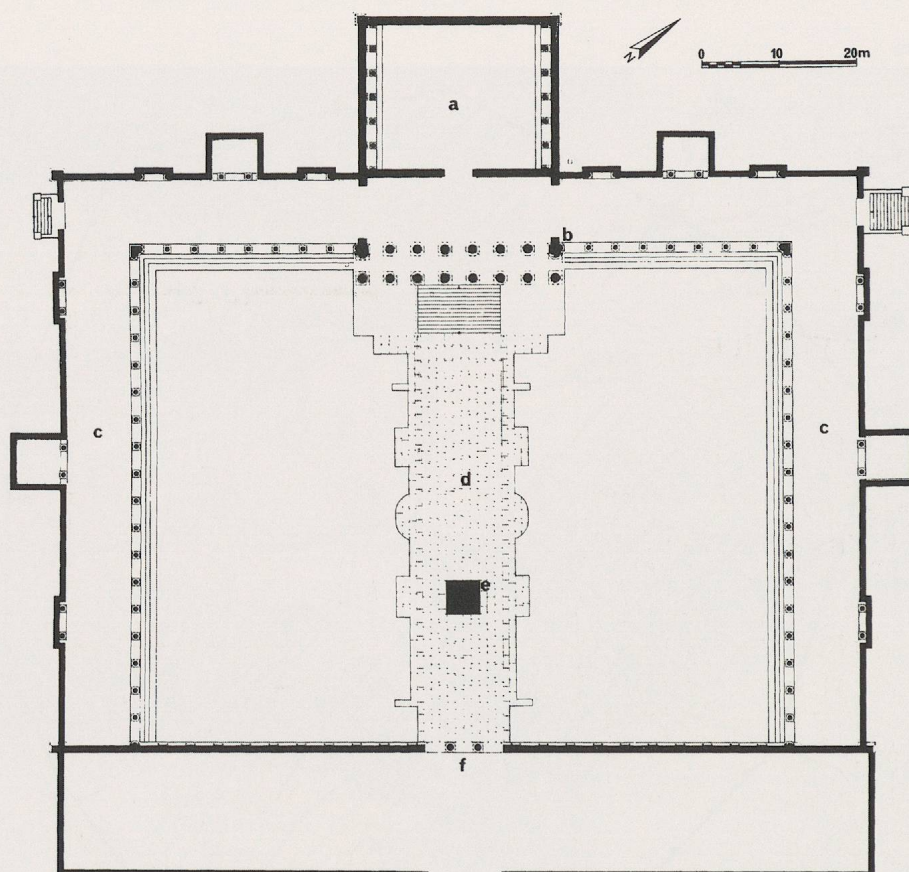


1 Gesamtplan von Aventicum, A. Rosset, 1910:
Ausschnitt mit Zone Cigognier-Theater M 1:5000

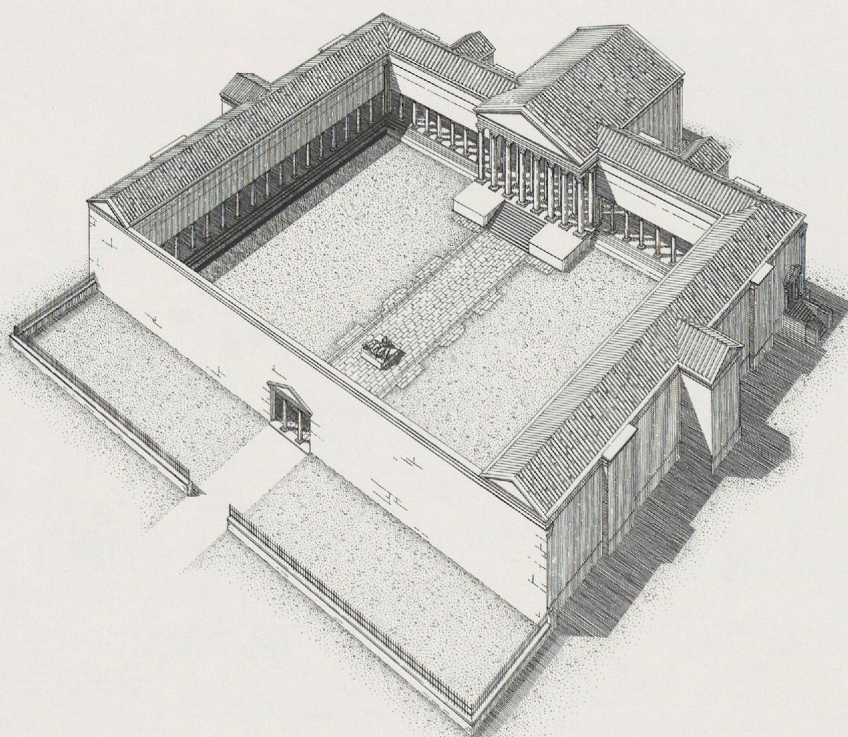


2 Schematisierter Plan von Aventicum M 1:15'000

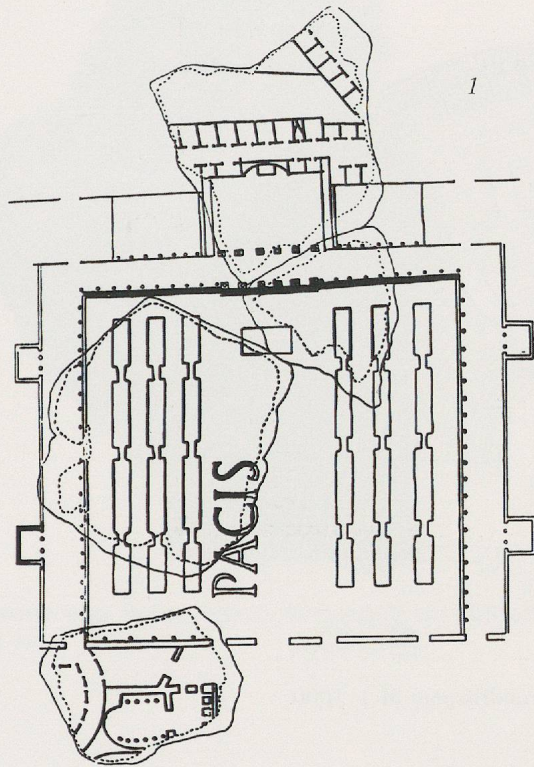
Tafel 42



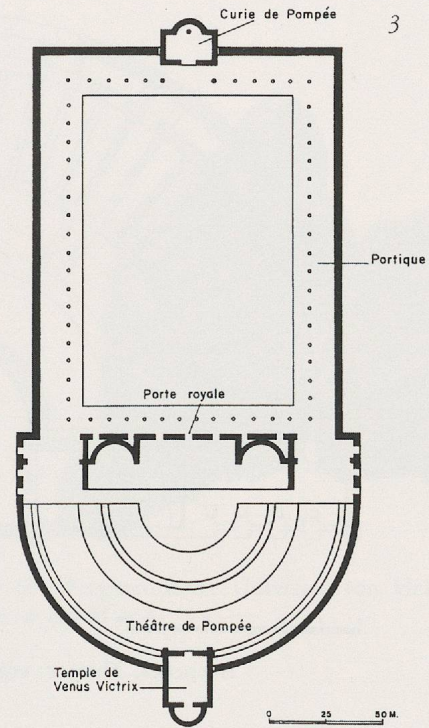
Cigognier-Heiligtum: Grundrissplan, Rekonstruktion von Ph. Bridel (1982) M 1:1000



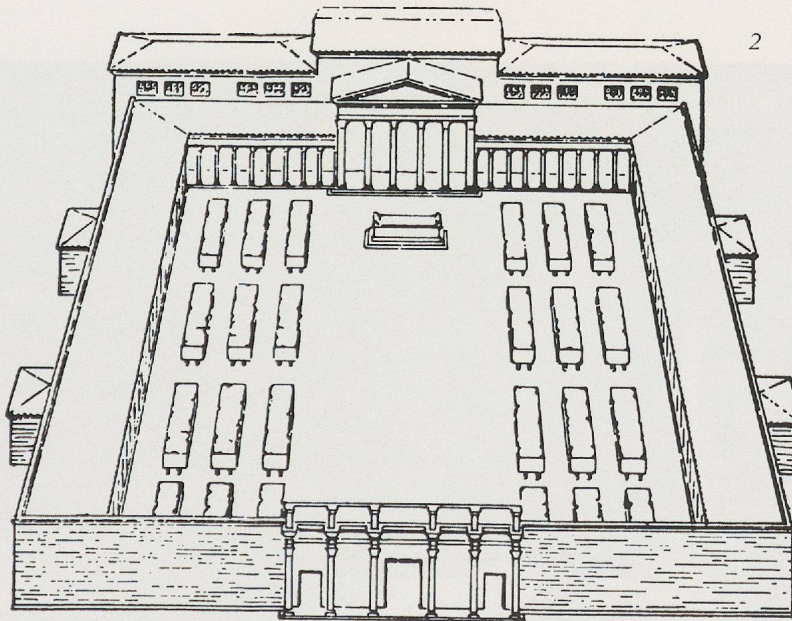
Cigognier-Heiligtum: Aufriss, Ergänzungsvorschlag von Ph. Bridel (1982)



Forma Urbis Romae: Grundriss des Templum Pacis

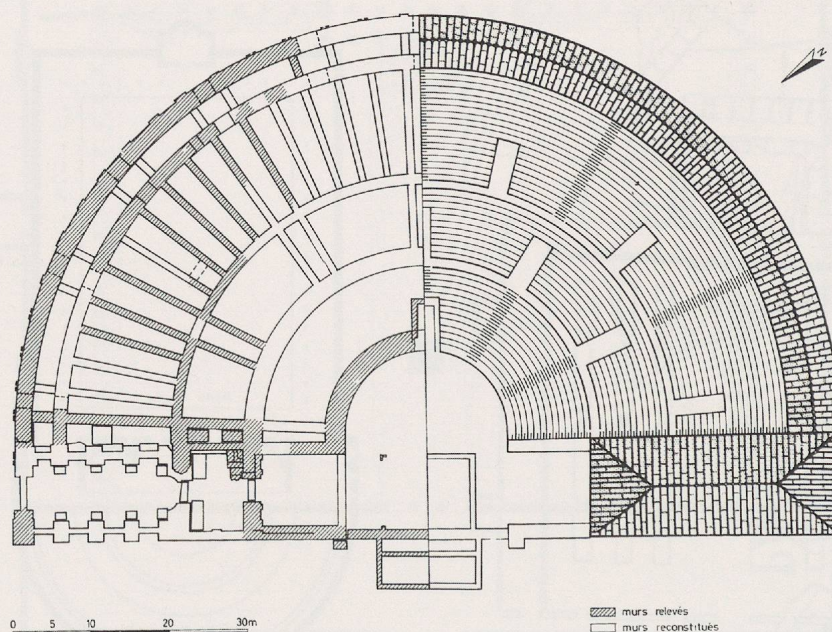


Rom, Pompeius-Theater



Templum Pacis: Rekonstruktion des Aufrisses von I. Gismondi

Tafel 44



Avenches, Theater: ergänzter Grundrissplan M 1:1000

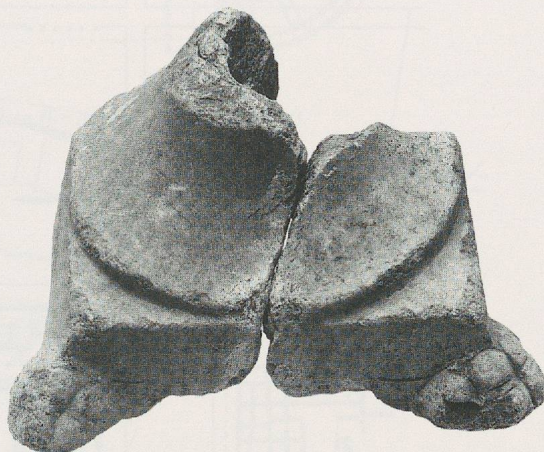


Avenches, Theater: Kultnische (?) mit Brunnenanlage (ergänzt). Unterer Rand der Cavea, Mittelachse

Fundstücke aus dem Theater von Avenches



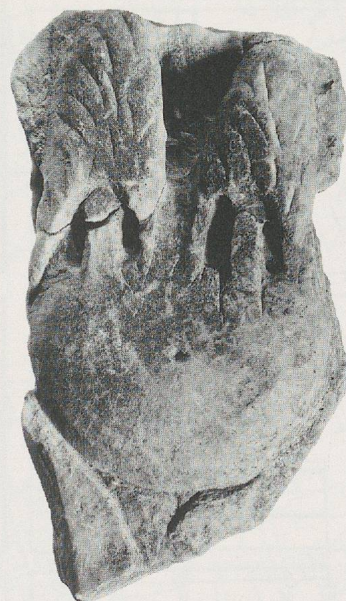
R 10 Statuette einer thronenden Muttergottheit mit Füllhorn,
Avenches M 1:4



R 14 Fragmentierter Untersatz von kleinerem Wasserbecken,
Avenches M 1:4

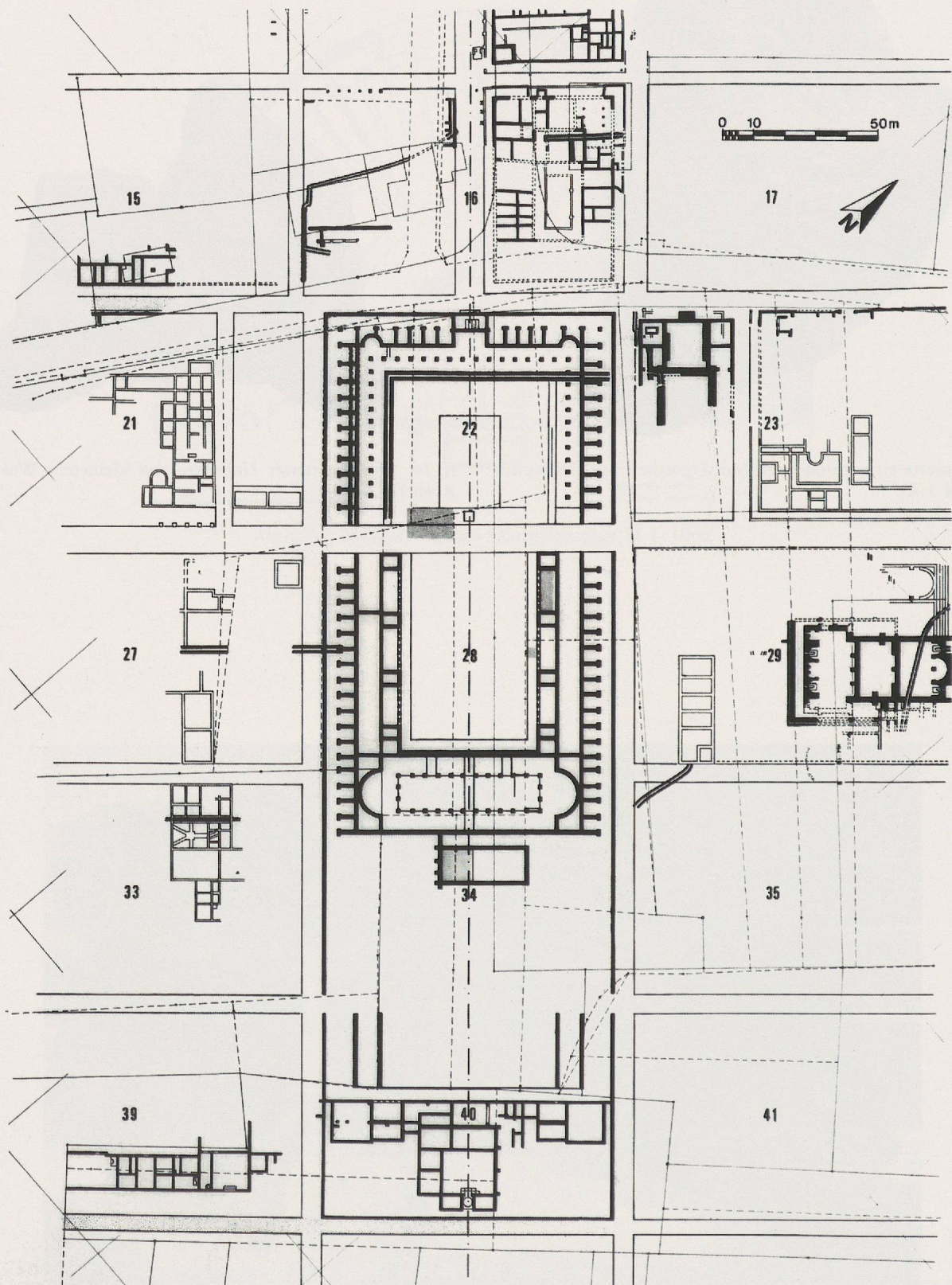


R 27 Adlerflügel, von marmorernem Pilasterkapitell, Bühnenfront
(?) M 2:3

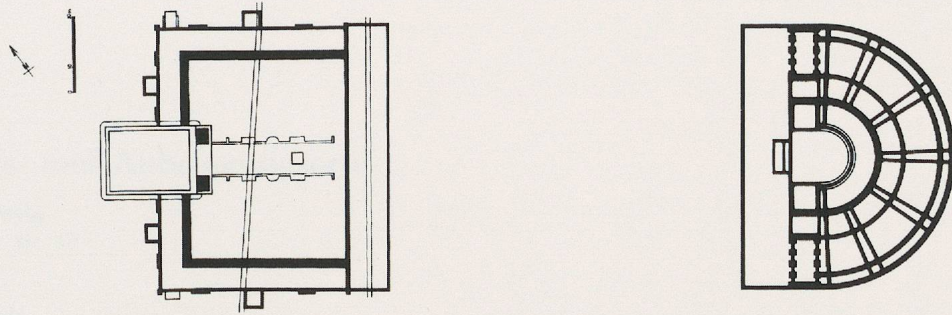


R 28 Adlerbeine auf Globus, von marmorernem Pilasterkapitell,
Bühnenfront (?) M 1:2

Tafel 46

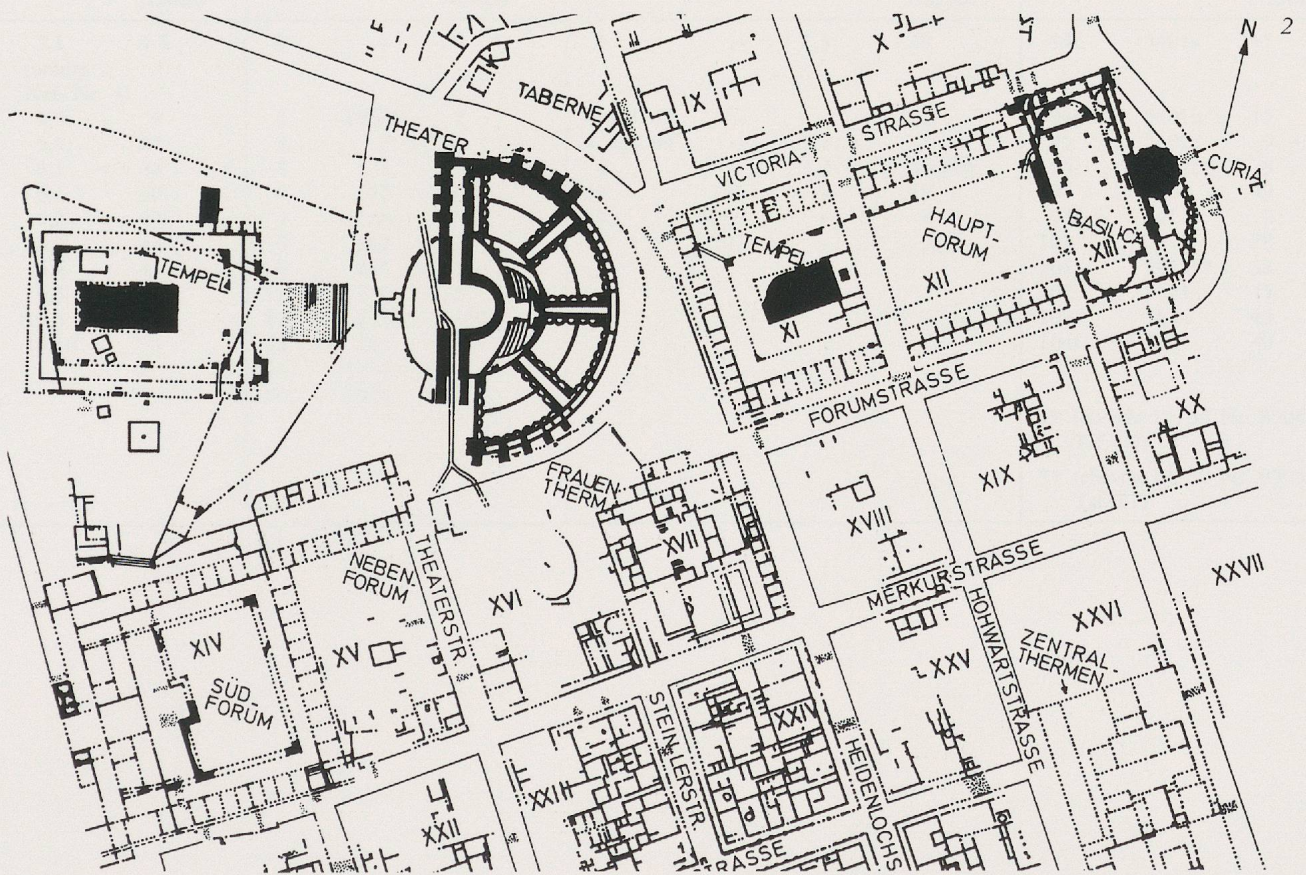


Forum von Aventicum: rekonstruierter Gesamtplan (M. Bossert/M. Fuchs, 1989) M 1:2000



1

Avenches, Komplex Cigognier-Theater: ergänzter Grundrissplan M 1:3000



Augst, Komplex Schönbrühltempel – Theater. Ergänzter Grundrissplan (Stand 1987). M 1:3000

