

Zeitschrift: Cahiers d'archéologie romande
Herausgeber: Bibliothèque Historique Vaudoise
Band: 68 (1996)

Endseiten

Nutzungsbedingungen

Die ETH-Bibliothek ist die Anbieterin der digitalisierten Zeitschriften auf E-Periodica. Sie besitzt keine Urheberrechte an den Zeitschriften und ist nicht verantwortlich für deren Inhalte. Die Rechte liegen in der Regel bei den Herausgebern beziehungsweise den externen Rechteinhabern. Das Veröffentlichen von Bildern in Print- und Online-Publikationen sowie auf Social Media-Kanälen oder Webseiten ist nur mit vorheriger Genehmigung der Rechteinhaber erlaubt. [Mehr erfahren](#)

Conditions d'utilisation

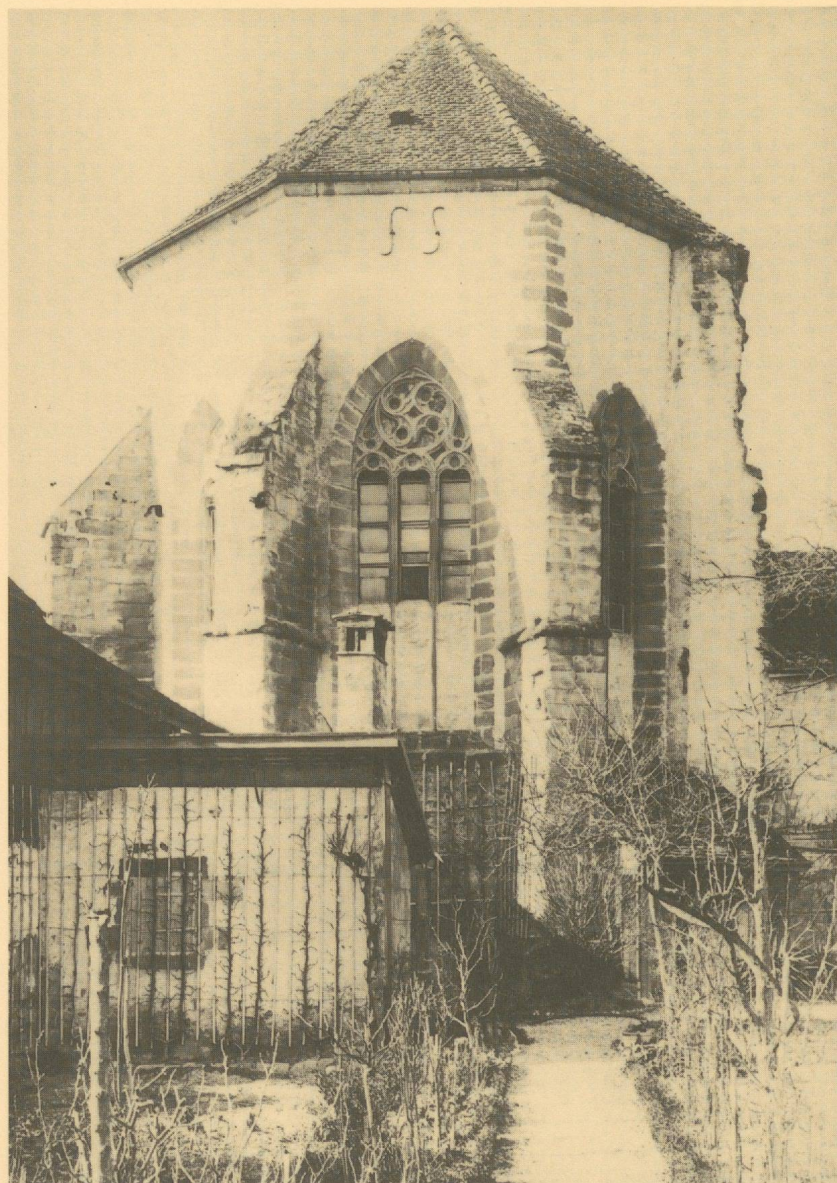
L'ETH Library est le fournisseur des revues numérisées. Elle ne détient aucun droit d'auteur sur les revues et n'est pas responsable de leur contenu. En règle générale, les droits sont détenus par les éditeurs ou les détenteurs de droits externes. La reproduction d'images dans des publications imprimées ou en ligne ainsi que sur des canaux de médias sociaux ou des sites web n'est autorisée qu'avec l'accord préalable des détenteurs des droits. [En savoir plus](#)

Terms of use

The ETH Library is the provider of the digitised journals. It does not own any copyrights to the journals and is not responsible for their content. The rights usually lie with the publishers or the external rights holders. Publishing images in print and online publications, as well as on social media channels or websites, is only permitted with the prior consent of the rights holders. [Find out more](#)

Download PDF: 16.04.2026

ETH-Bibliothek Zürich, E-Periodica, <https://www.e-periodica.ch>



Comptant parmi les plus jeunes établissements des ordres mendiants sur sol suisse, et fondé à l'initiative d'Amédée de Viry, le couvent dominicain de Coppet présente la rare particularité d'avoir été installé en plein tissu urbain, à l'extrême fin du XV^e siècle.

Ainsi, plusieurs édifices publics (un hôpital et la chapelle qui en dépendait) et privés durent-ils être démolis pour permettre la construction de la nouvelle église et des bâtiments conventuels qui s'ouvraient sur un petit cloître. Ces derniers ont conservé une partie de leurs anciennes structures sur les deux maisons qui côtoient l'église, dénommées actuellement le «Clos du Temple» et le «Vieux Couvent». S'ils n'ont fait l'objet d'analyses que très ponctuelles, des investigations plus systématiques ont porté sur le sous-sol et les élévations des églises.

Illustrant à merveille la période de transition entre la fin de l'époque catholique et la Réforme en Pays de Vaud, et exprimant une séduisante synthèse entre le gothique flamboyant et l'architecture plus modeste des ordres mendiants, l'église dominicaine de Coppet est l'un des édifices conventuels les plus importants et les mieux conservés du Moyen Age tardif en Suisse.