

**Zeitschrift:** Cahiers d'archéologie romande  
**Herausgeber:** Bibliothèque Historique Vaudoise  
**Band:** 55 (1992)  
  
**Rubrik:** Planches

### **Nutzungsbedingungen**

Die ETH-Bibliothek ist die Anbieterin der digitalisierten Zeitschriften auf E-Periodica. Sie besitzt keine Urheberrechte an den Zeitschriften und ist nicht verantwortlich für deren Inhalte. Die Rechte liegen in der Regel bei den Herausgebern beziehungsweise den externen Rechteinhabern. Das Veröffentlichen von Bildern in Print- und Online-Publikationen sowie auf Social Media-Kanälen oder Webseiten ist nur mit vorheriger Genehmigung der Rechteinhaber erlaubt. [Mehr erfahren](#)

### **Conditions d'utilisation**

L'ETH Library est le fournisseur des revues numérisées. Elle ne détient aucun droit d'auteur sur les revues et n'est pas responsable de leur contenu. En règle générale, les droits sont détenus par les éditeurs ou les détenteurs de droits externes. La reproduction d'images dans des publications imprimées ou en ligne ainsi que sur des canaux de médias sociaux ou des sites web n'est autorisée qu'avec l'accord préalable des détenteurs des droits. [En savoir plus](#)

### **Terms of use**

The ETH Library is the provider of the digitised journals. It does not own any copyrights to the journals and is not responsible for their content. The rights usually lie with the publishers or the external rights holders. Publishing images in print and online publications, as well as on social media channels or websites, is only permitted with the prior consent of the rights holders. [Find out more](#)

**Download PDF:** 16.01.2026

**ETH-Bibliothek Zürich, E-Periodica, <https://www.e-periodica.ch>**

# Planches

## I. Partie historique

Archives de l'Abbaye de Saint-Gall: fig. 3;  
Archives cantonales vaudoises: fig. 21, 24;  
Archives communales de Saint-Prix: fig. 30;  
Bibliothèque de la Bourgogne de Berne: fig. 4;  
Bibliothèque cantonale et universitaire, Lausanne: fig. 17; Bibliothèque publique et universitaire, Genève: fig. 15, 18; Cabinet des médailles, Lausanne: fig. 5, 23; Collection Jean-Pierre Curdet: fig. 16; Collection Colin

Martin, Saint-Prix: p. 2, fig. 2, 14; Collection Jean-Daniel Martin: fig. 13; Donald-L. Galbreath, *Les églises des vallées romandes* Lausanne, 1937: fig. 1, 3, 4, 7, 9, 10, 11, 12; Musée de l'Elysée, Lausanne: fig. 20; Photographie De Jochy: fig. 25, 26, 28, 31; Photographie Yves Burdet, Month: fig. 17, 27; Photographie Fribli-Aeppli, Grandson: fig. 22; Photographie R. Manque: fig. 26.

## II. Investigations archéologiques et Audit architectural

Atelier l'archéologie médiévale: fig. 4, 6, 7, 8, 12, 14, 19, 20, 22, 23, 24, 25, 26, 27, 28, 29, 30, 31, 32, 33, 34, 35, 36, 37, 38, 39, 40, 41, 42, 43, 44, 45, 46, 47, 48, 49, 50, 51, 52, 53, 54, 55, 56, 57, 58, 59, 60, 61, 62, 63, 64, 65, 66, 67, 68, 69, 70, 71, 72, 73, 74, 75, 76, 77, 78, 79, 80, 81, 82, 83, 84, 85, 86, 87, 88, 89, 90, 91, 101, 104, 105, 106, 108, 110, 112, 114.

Archives Cantonales Vaudoises, Lausanne: fig. 113 (ACV, AMH, B 179, B 1988), fig. 18 (ACV, AMH, C 945), fig. 30, 31 (ACV, AMH, C 945), fig. 48, 57, 58, 109 (ACV, AMH, B 179, Fichiers et Balises, B 2169), 117 (ACV, AMH, A 1515, A 11708).

### Tableau de symboles



TERRE VIERGE



REMBLAI DE TERRASSEMENT OU TOMBES DU CIMETIÈRE



MAUSOLÉE ROMAIN A



ANNEXES B - C - D



EGLISE (I)



ANNEXE E



EGLISE (II) ET ANNEXE E



EGLISE (II) ET ANNEXE S ET G



EGLISE (III)



EGLISE (IV)



EGLISE (V)



ELÉVATION DE L'ÉGLISE V MODIFIÉE PAR LES CHANTIERS ULTÉRIEURS (SANS Va)



EGLISE (Va)



EGLISE (VI)

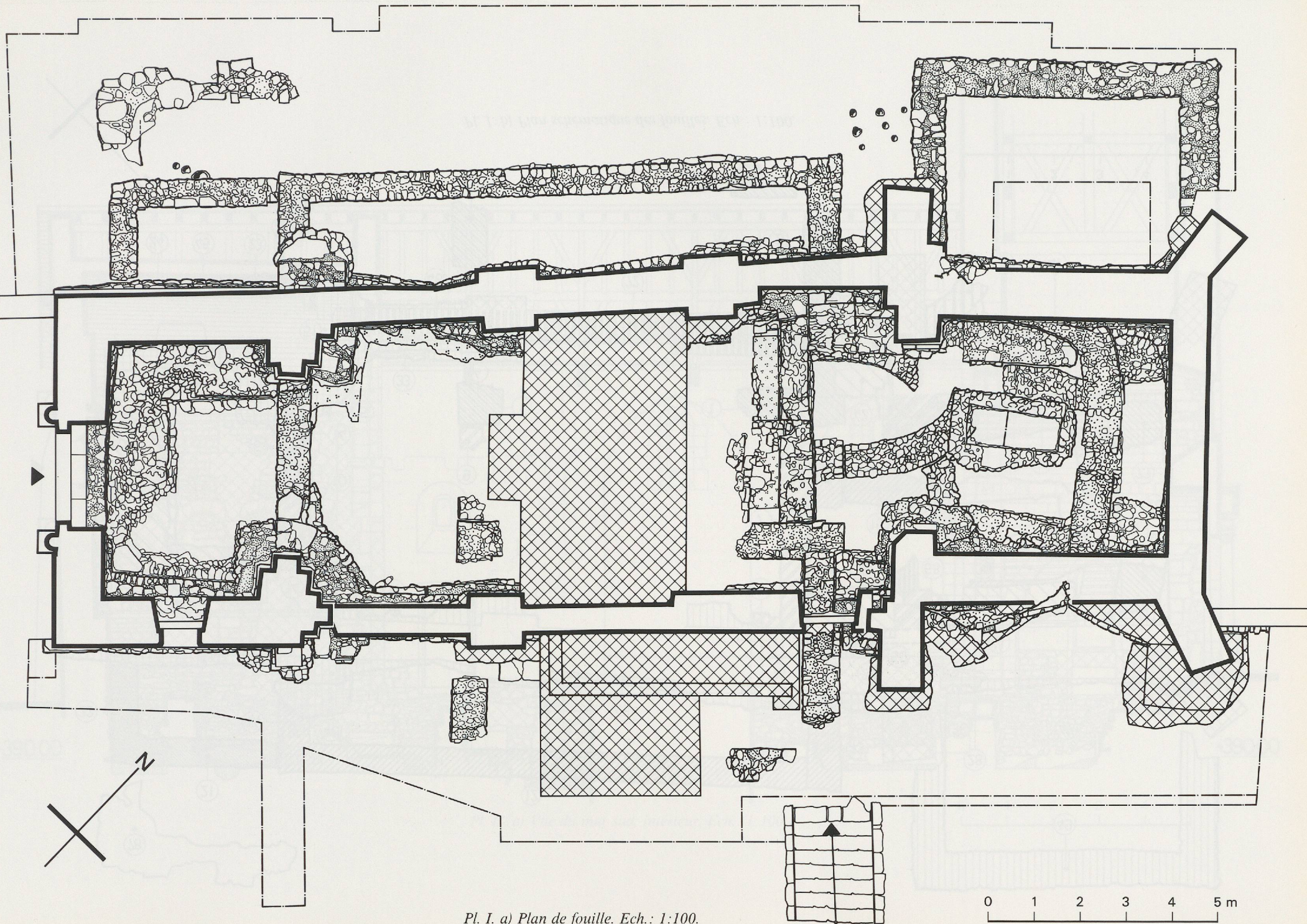


EGLISE (VII)



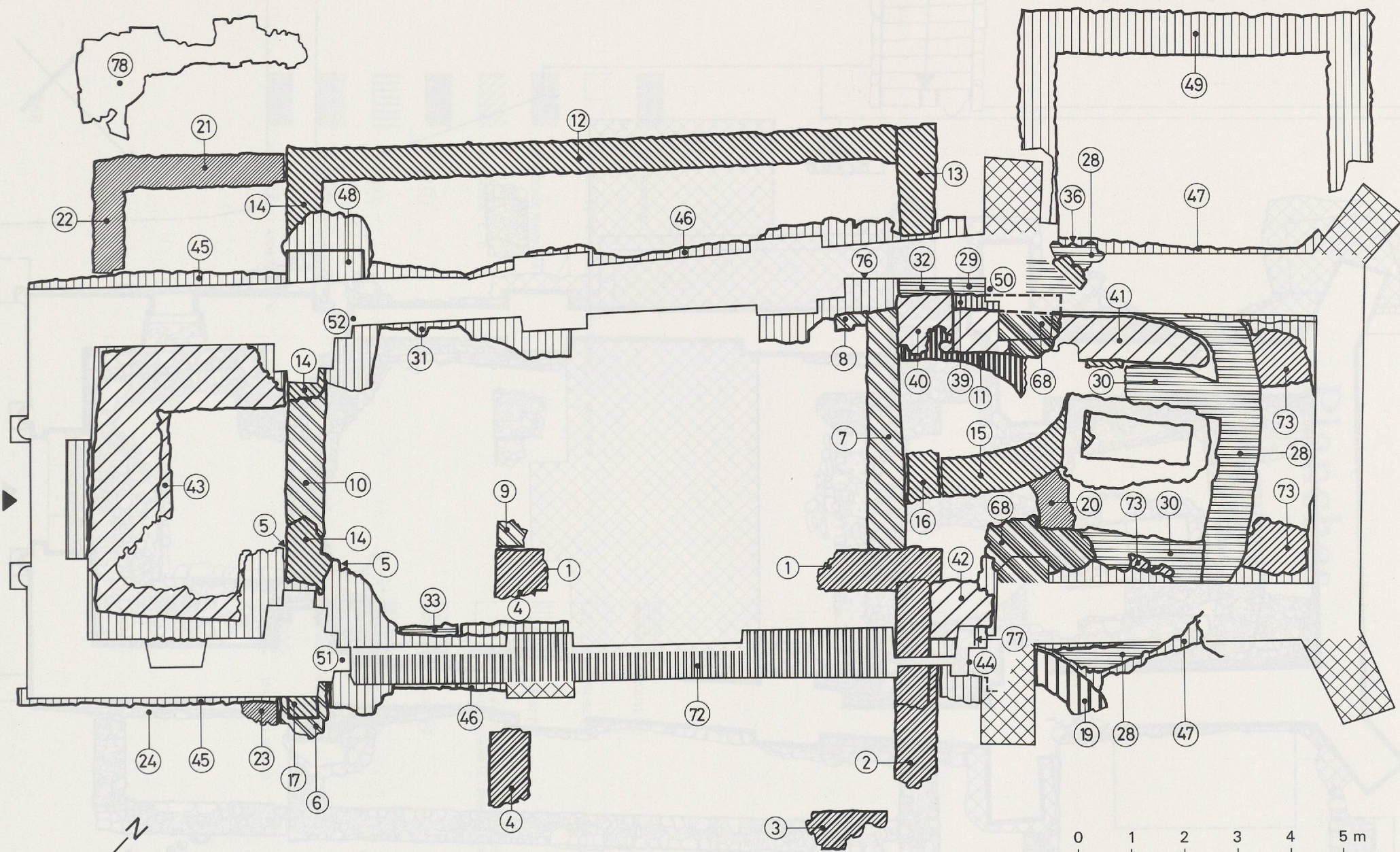
1910/13 ET 1977-79





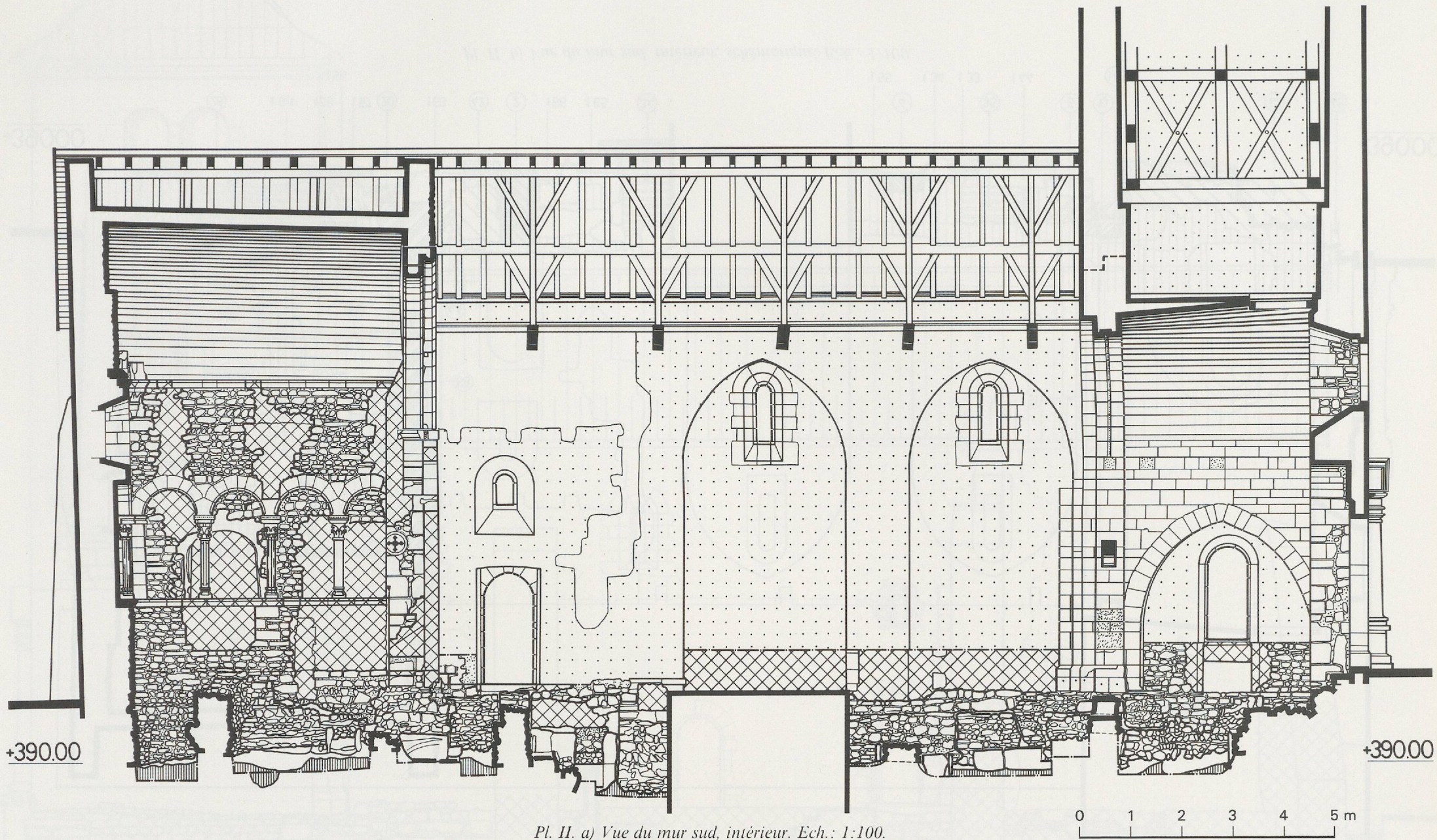
Pl. I. a) Plan de fouille. Ech.: 1:100.



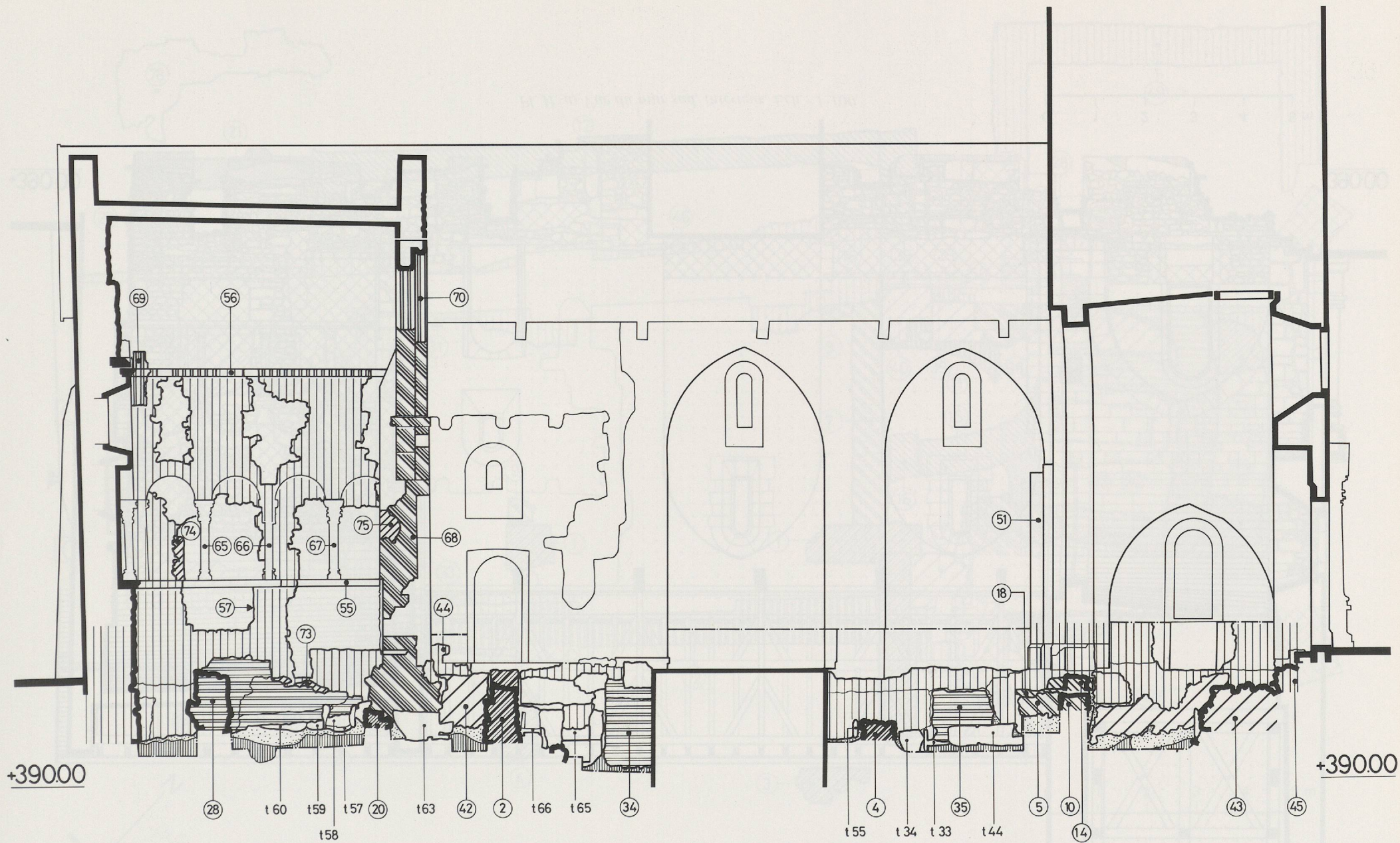


Pl. I. b) Plan schématique des fouilles. Ech.: 1:100.



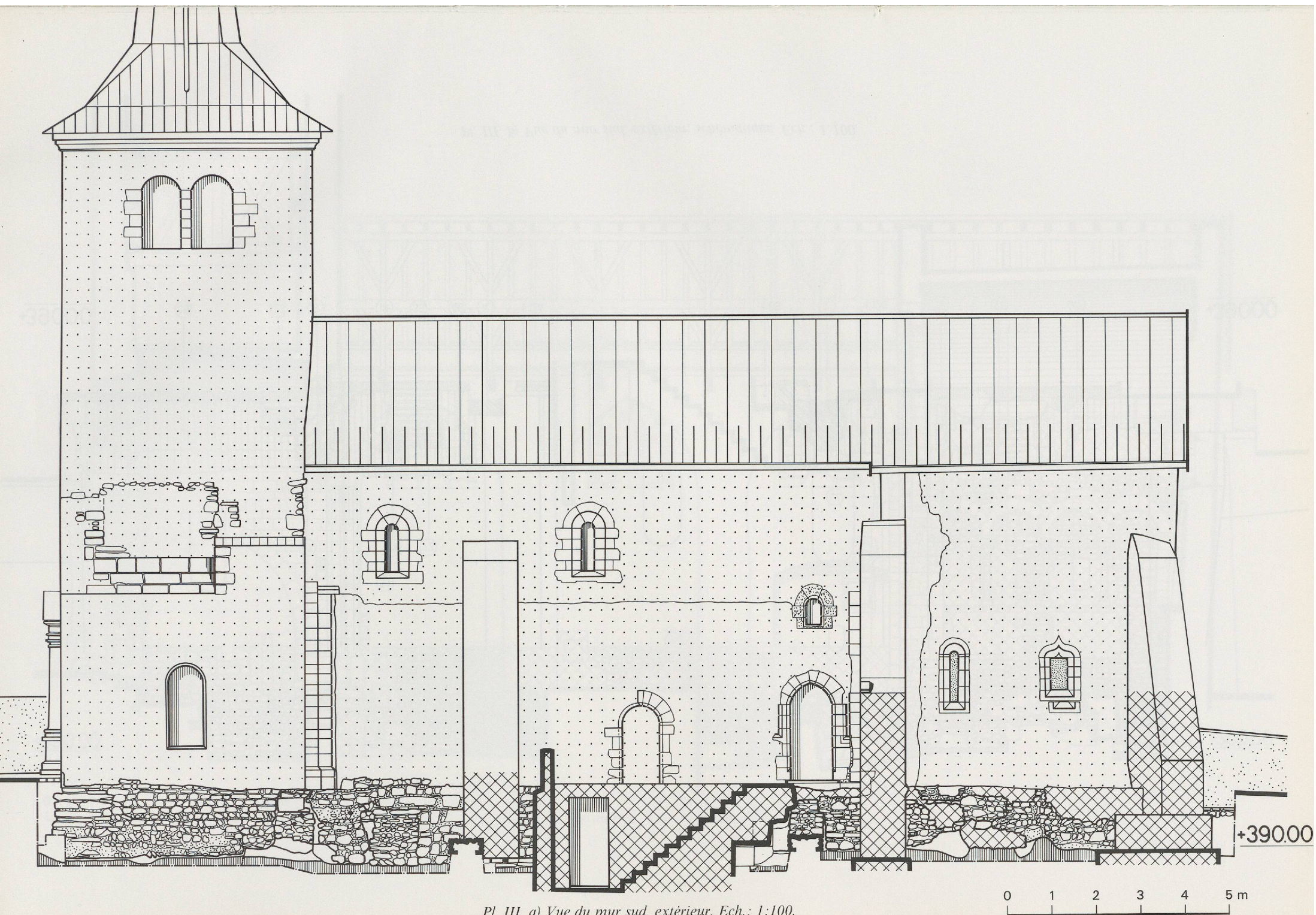






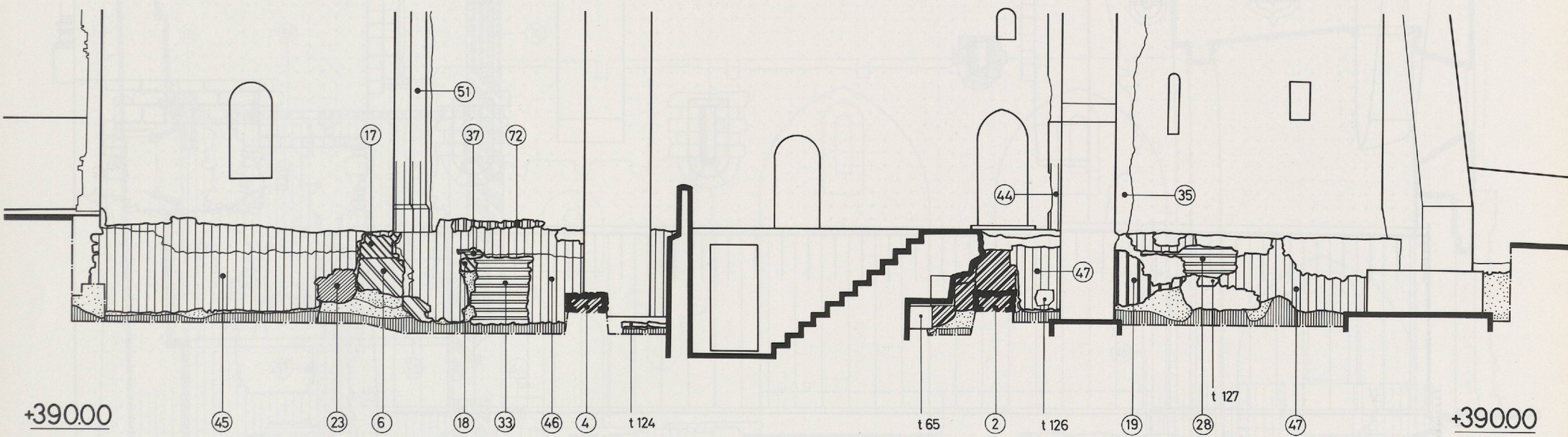
Pl. II. b) Vue du mur sud, intérieur, schématique. Ech.: 1:100.





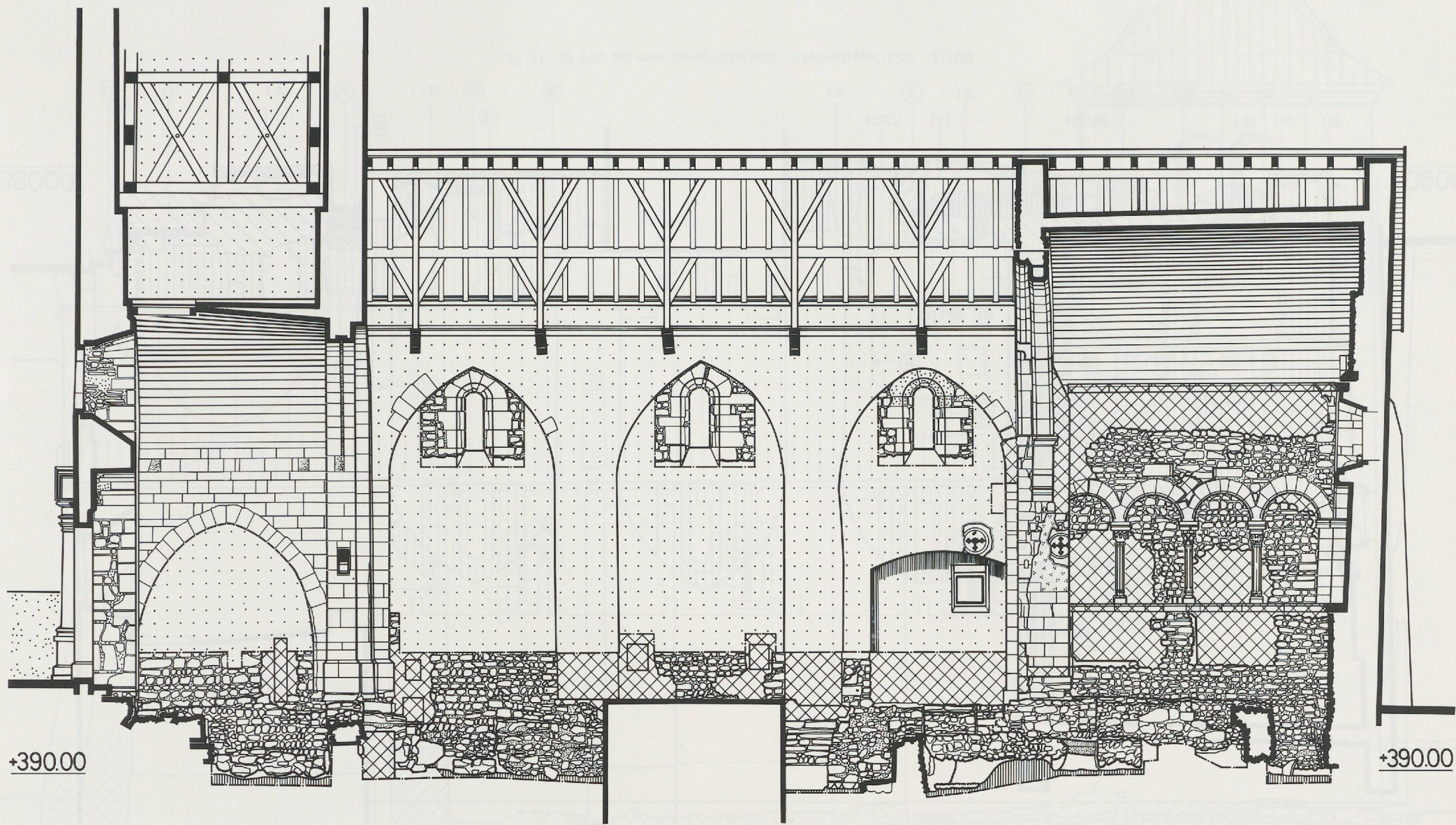
Pl. III. a) Vue du mur sud, extérieur. Ech.: 1:100.





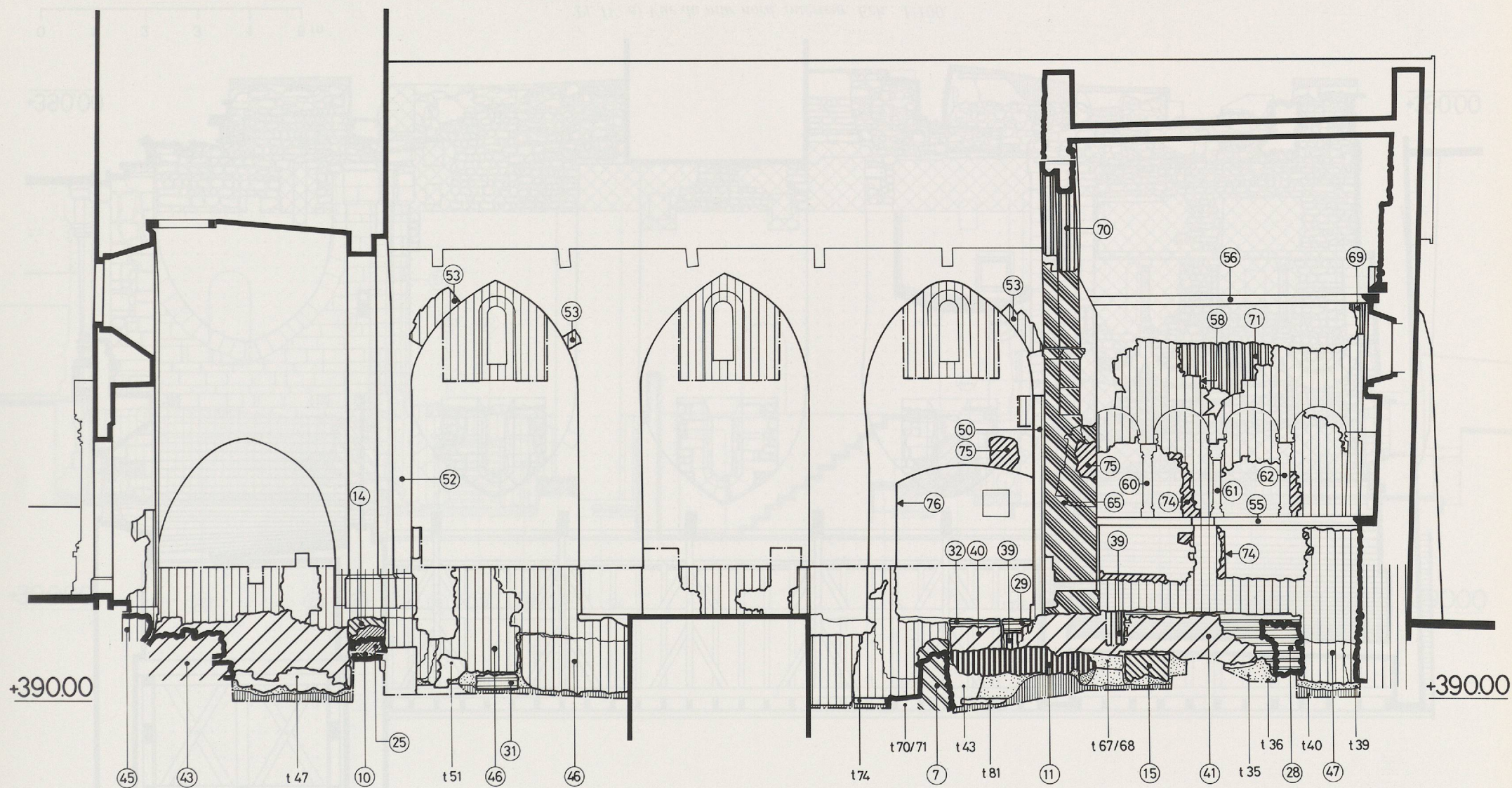
Pl. III. b) Vue du mur sud, extérieur, schématique. Ech.: 1:100.





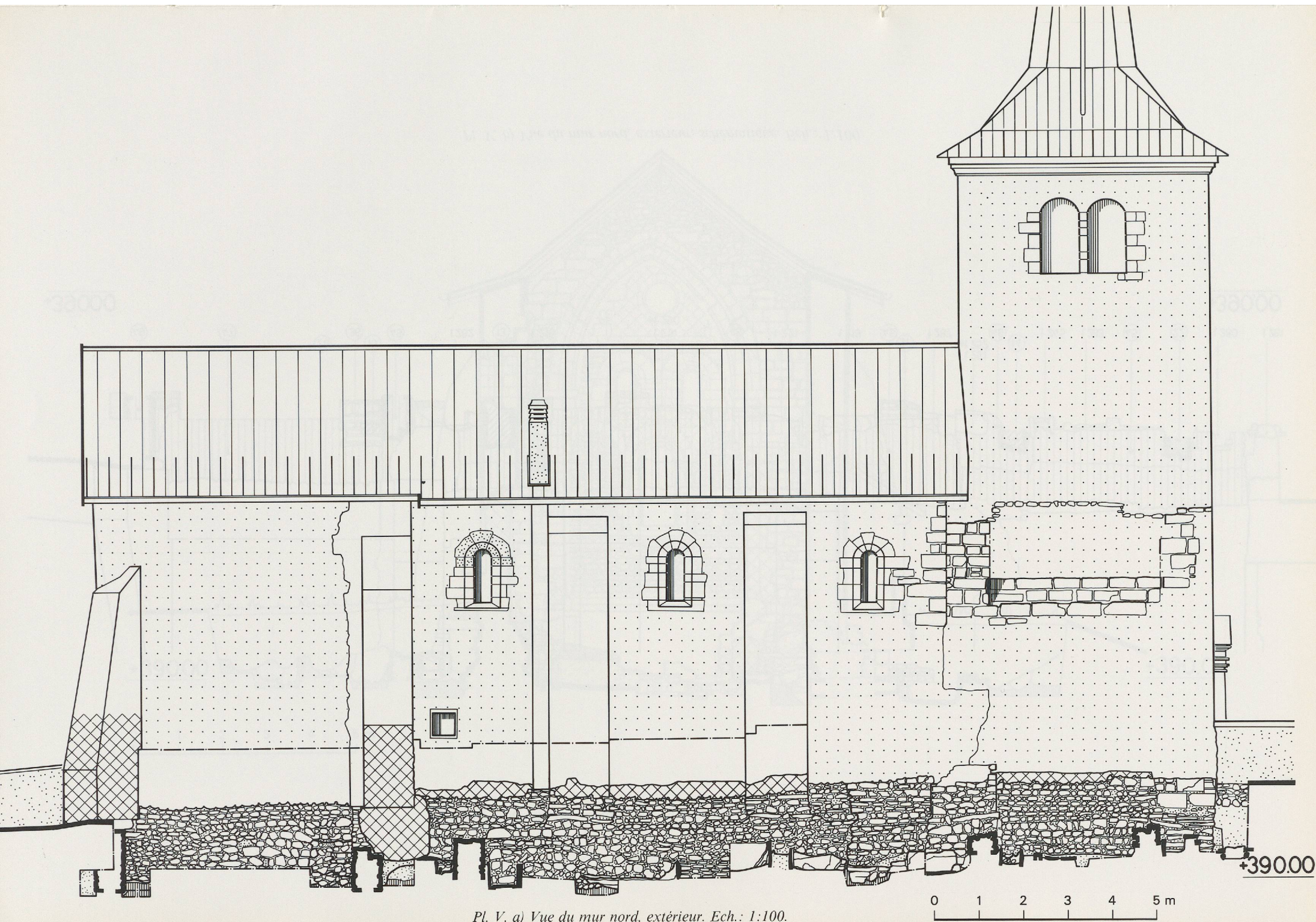
Pl. IV. a) Vue du mur nord, intérieur. Ech.: 1:100.





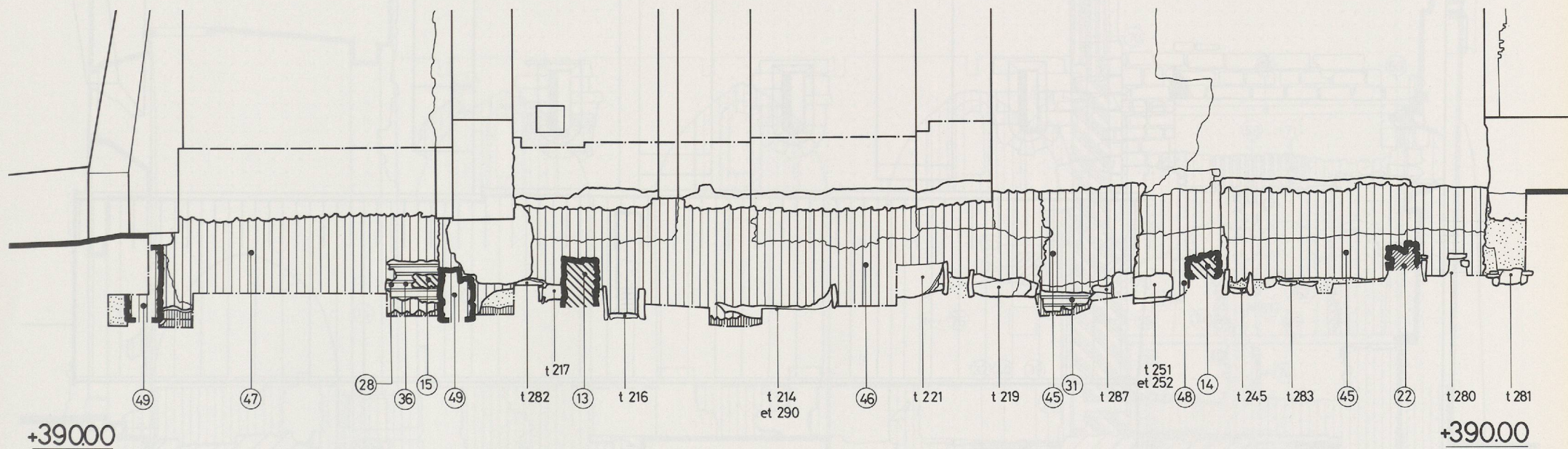
Pl. IV. b) Vue du mur nord, intérieur, schématique. Ech.: 1:100.





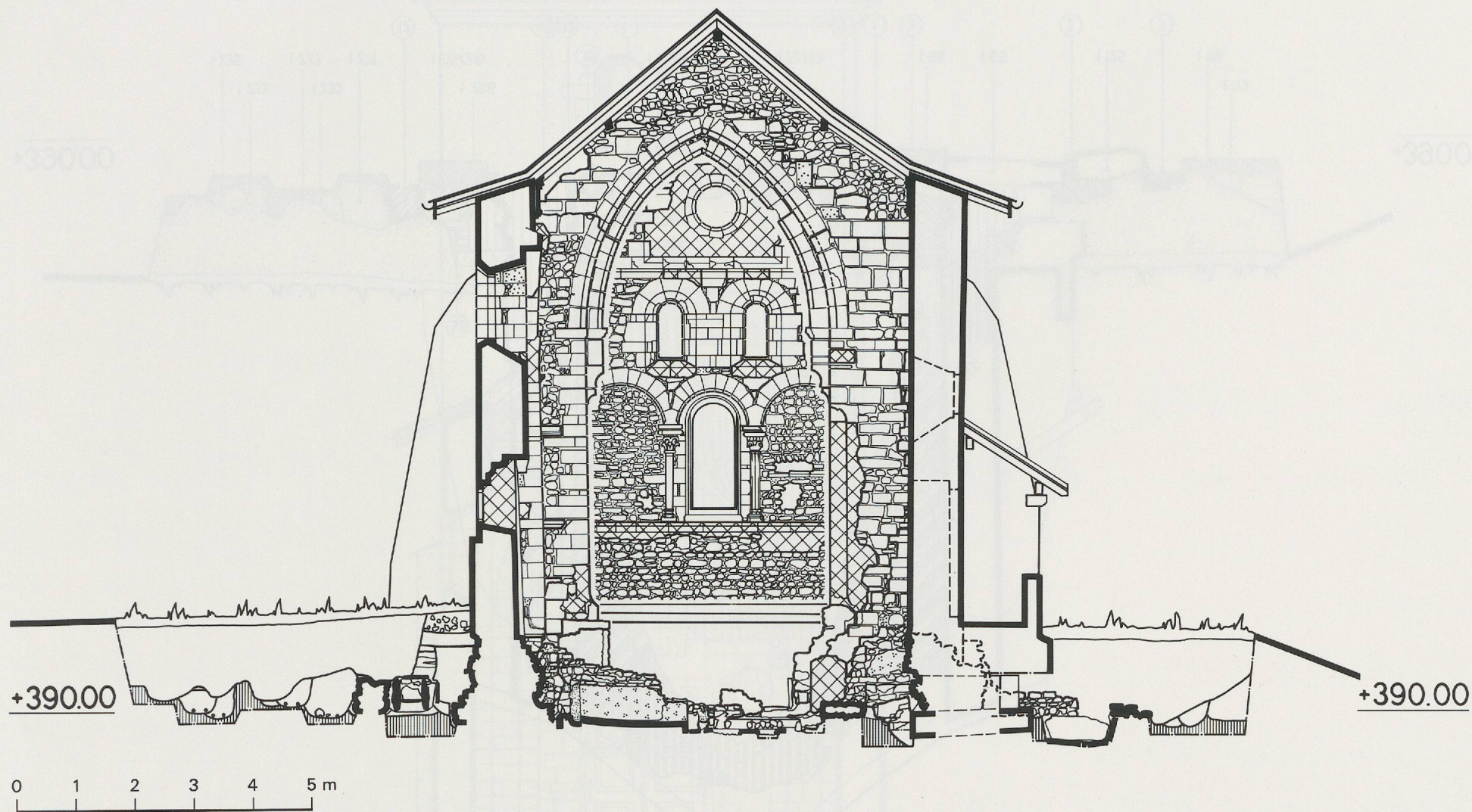
Pl. V. a) Vue du mur nord, extérieur. Ech.: 1:100.





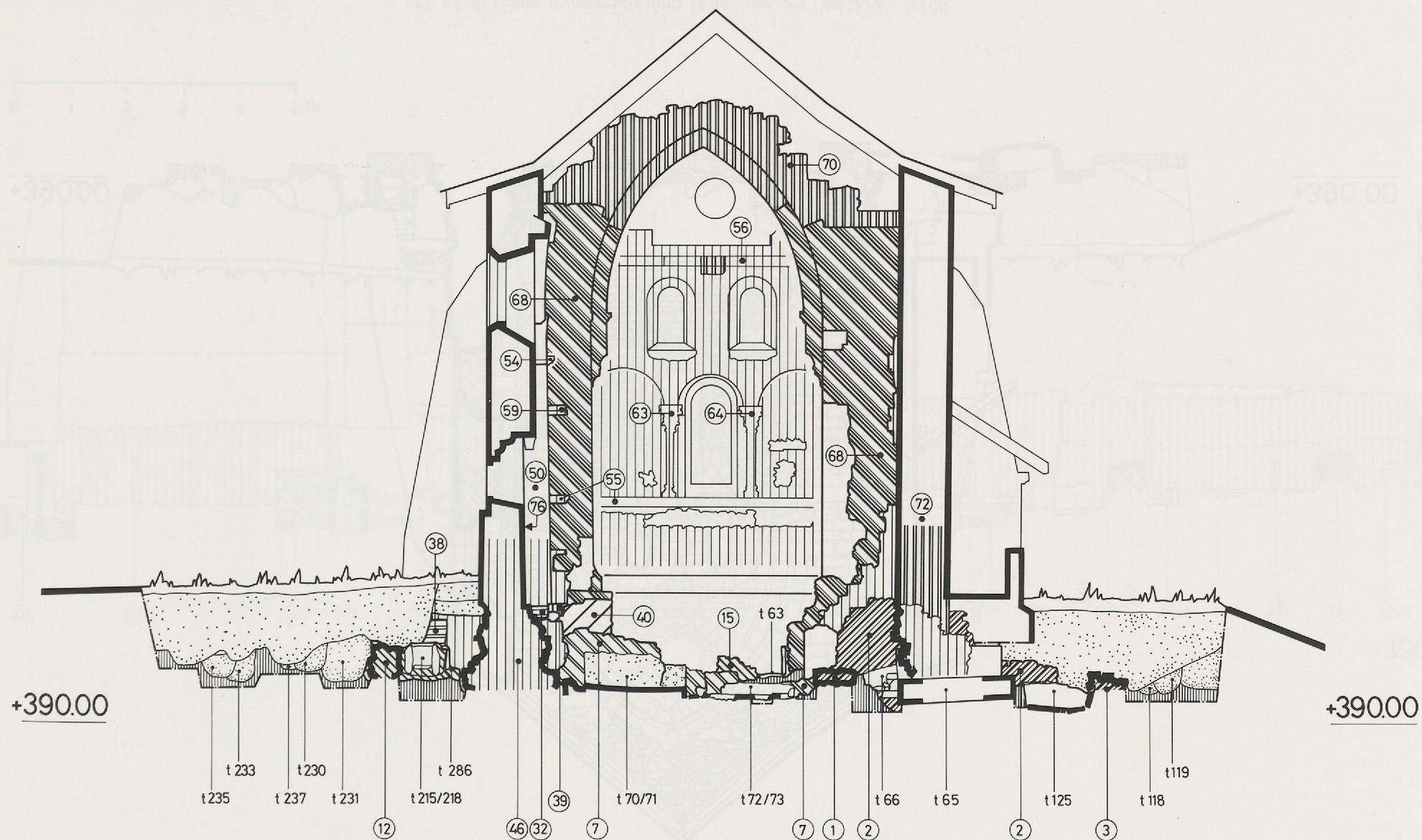
Pl. V. b) Vue du mur nord, extérieur, schématique. Ech.: 1:100.





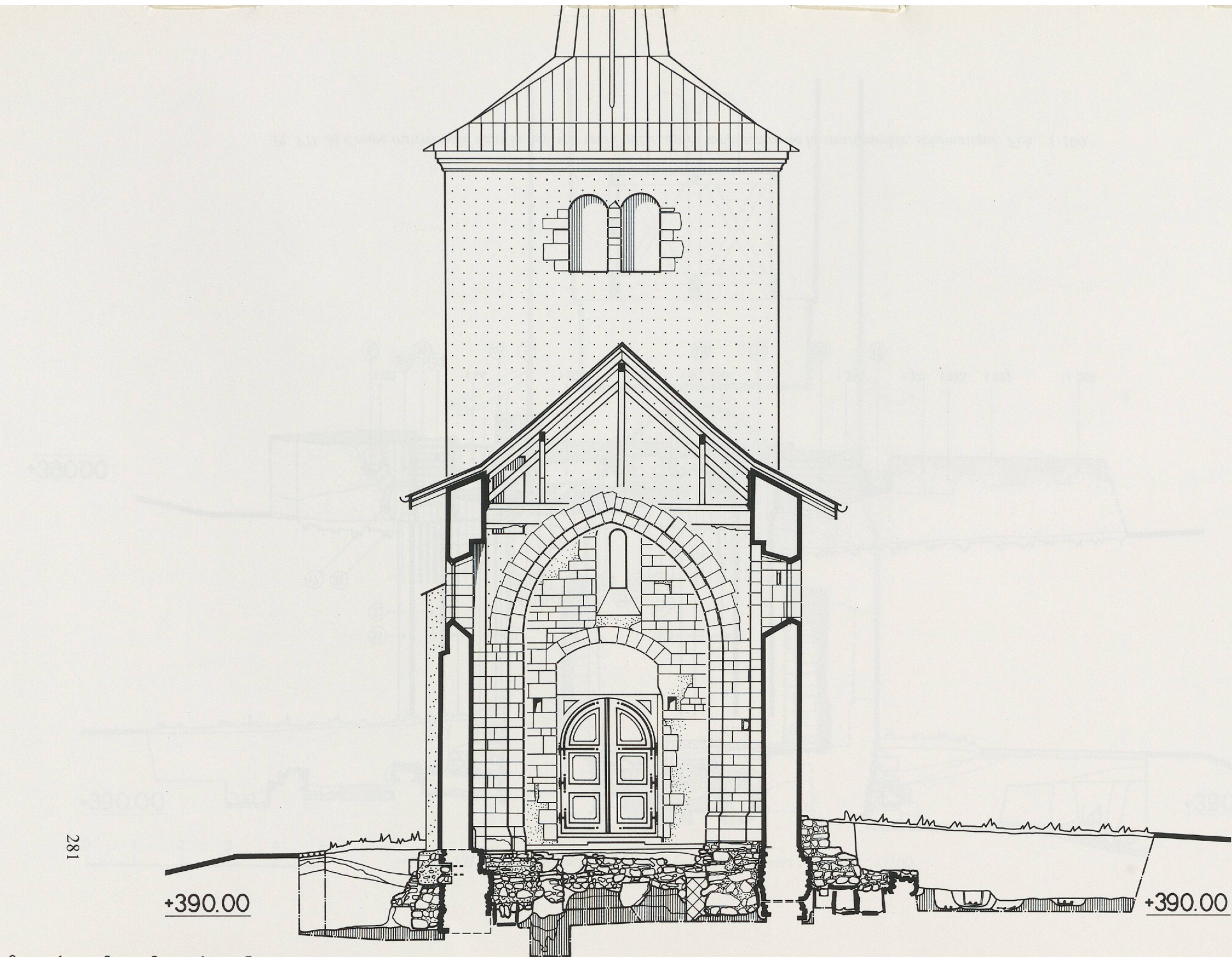
Pl. VI. a) Coupe transversale dans la nef, vue vers l'est. Ech.: 1:100.





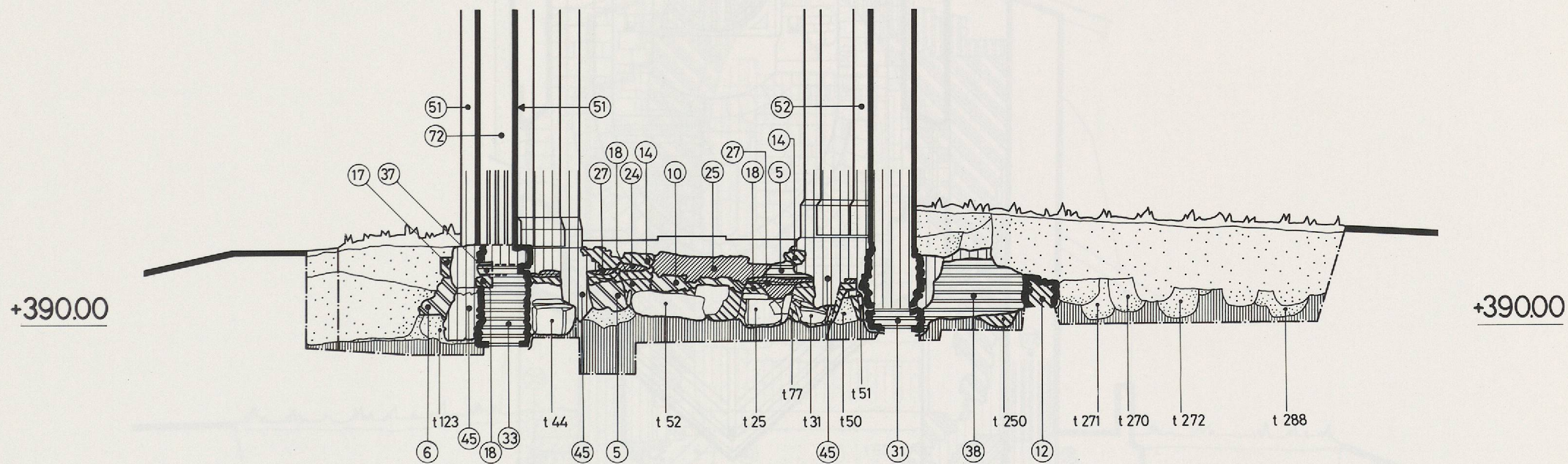
Pl. VI. b) Coupe transversale dans la nef, vue vers l'est, schématique. Ech. : 1:100.





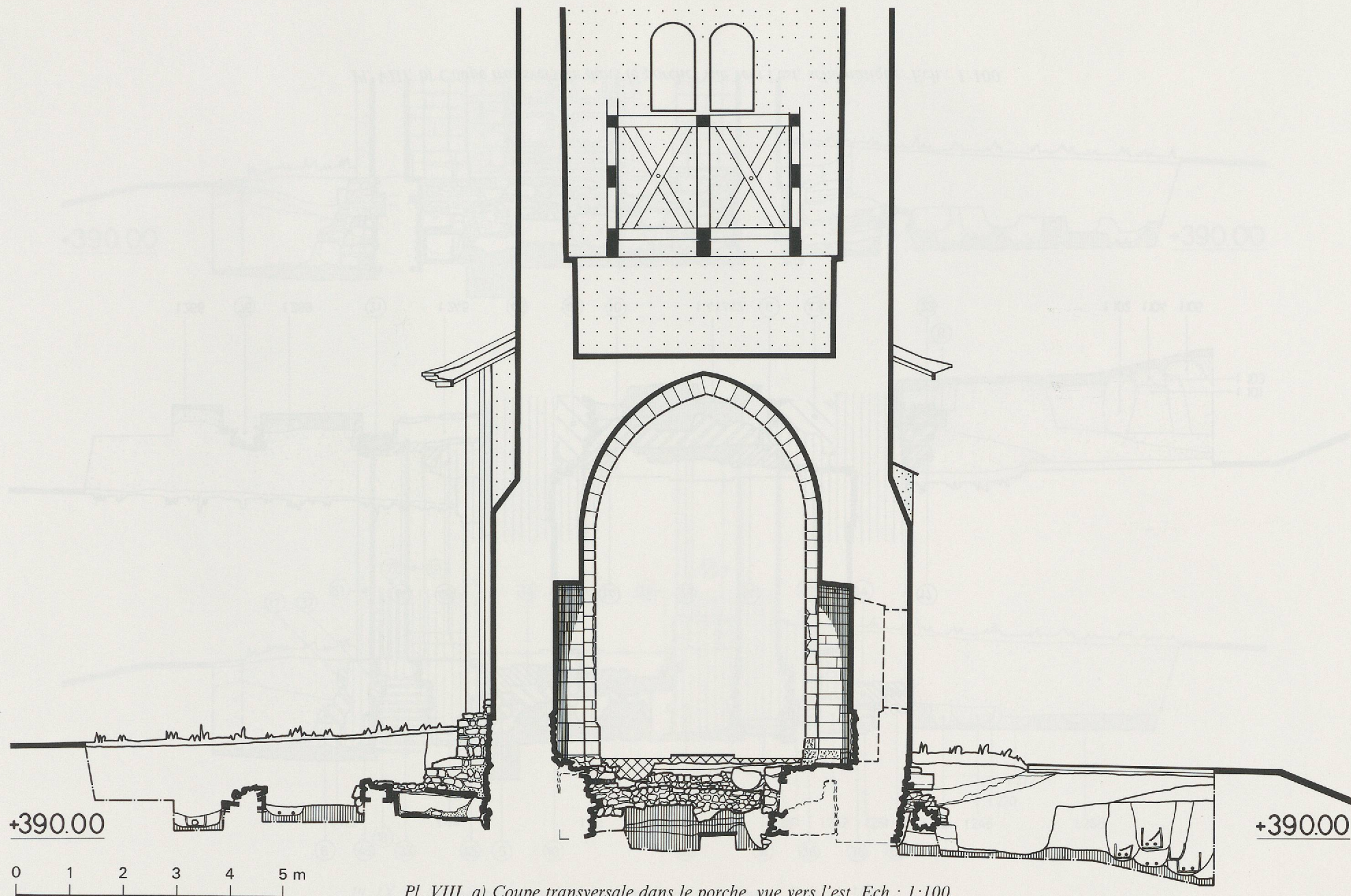
Pl. VII. a) Coupe transversale dans la nef, vue vers l'ouest, après suppression de la stratigraphie. Ech.: 1:100.





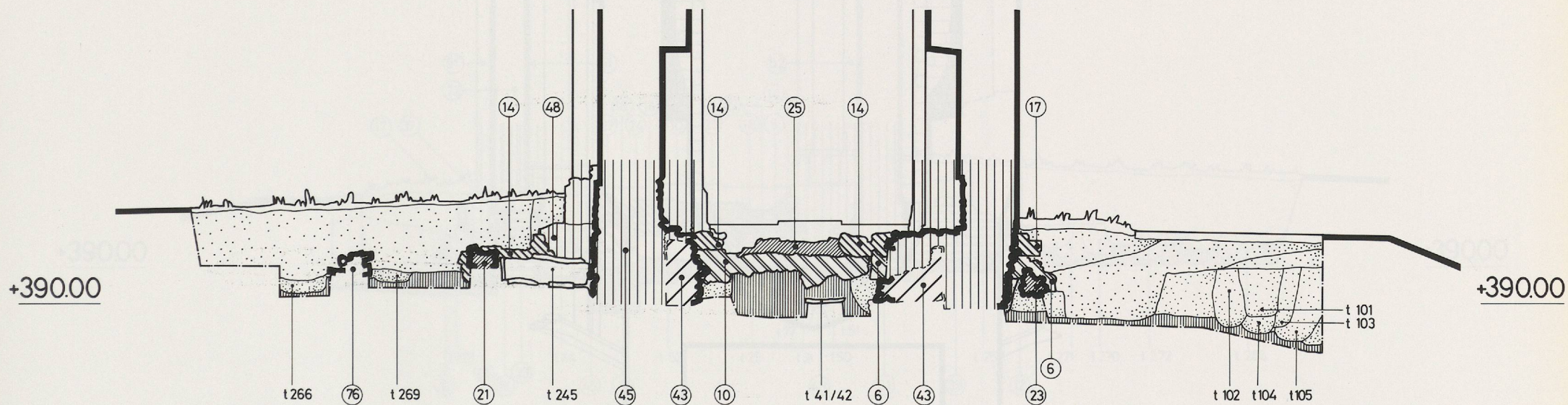
Pl. VII. b) Coupe transversale dans la nef, vue vers l'ouest, après suppression de la stratigraphie, schématique. Ech. : 1:100.





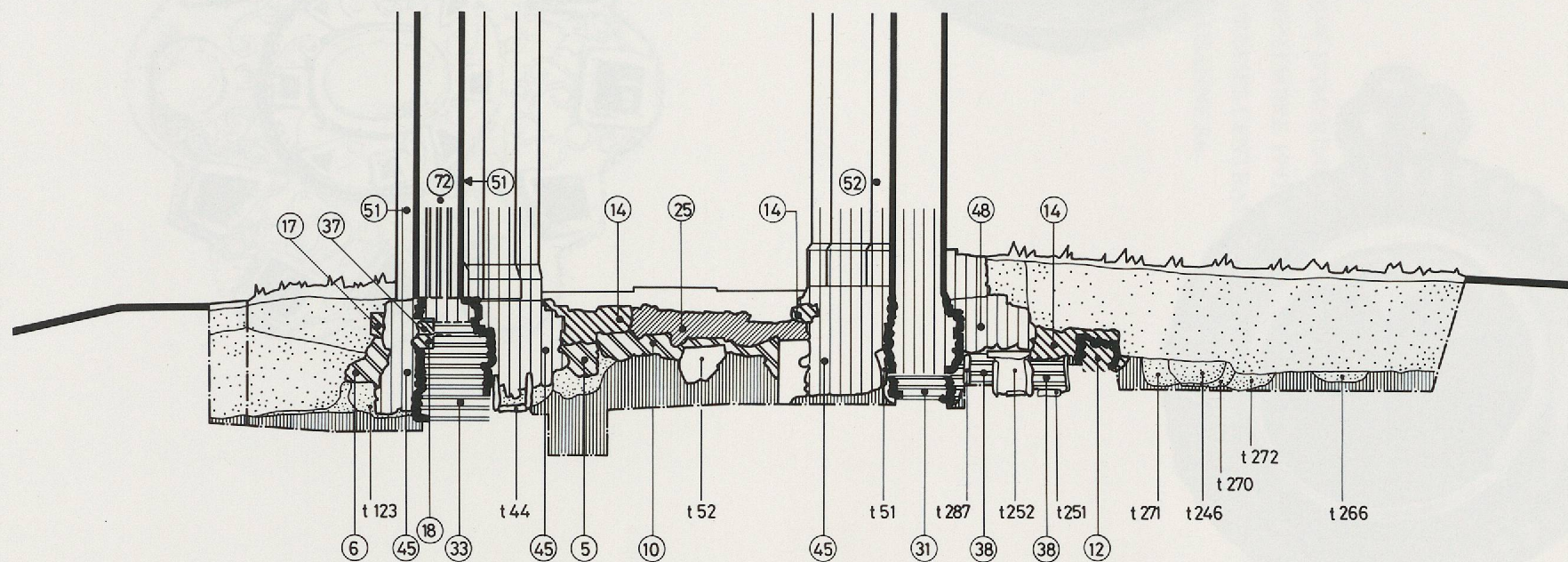
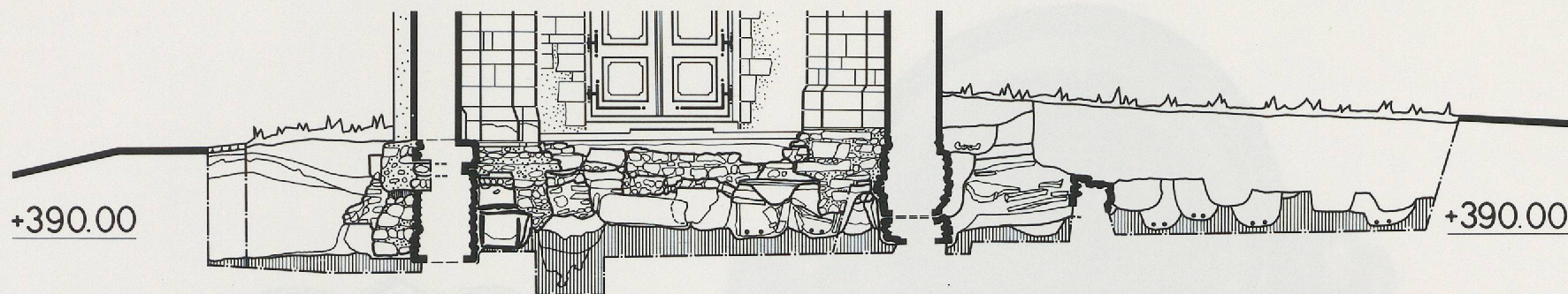
Pl. VIII. a) Coupe transversale dans le porche, vue vers l'est. Ech.: 1:100.





Pl. VIII. b) Coupe transversale dans le porche, vue vers l'est, schématique. Ech. : 1:100.

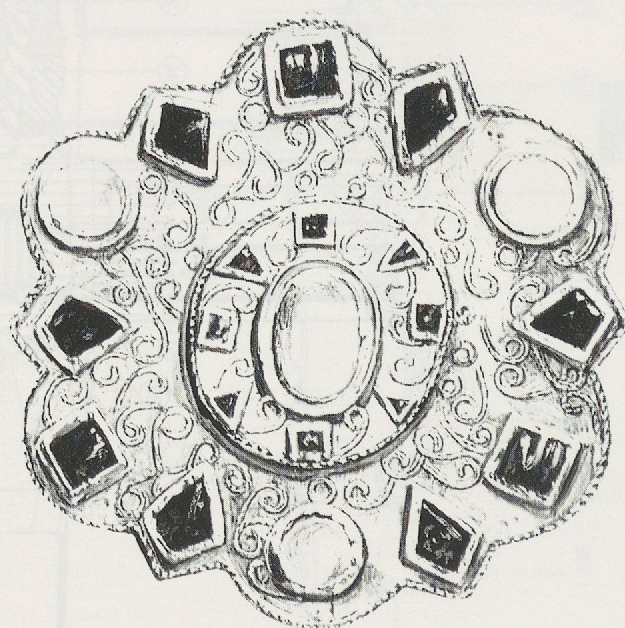
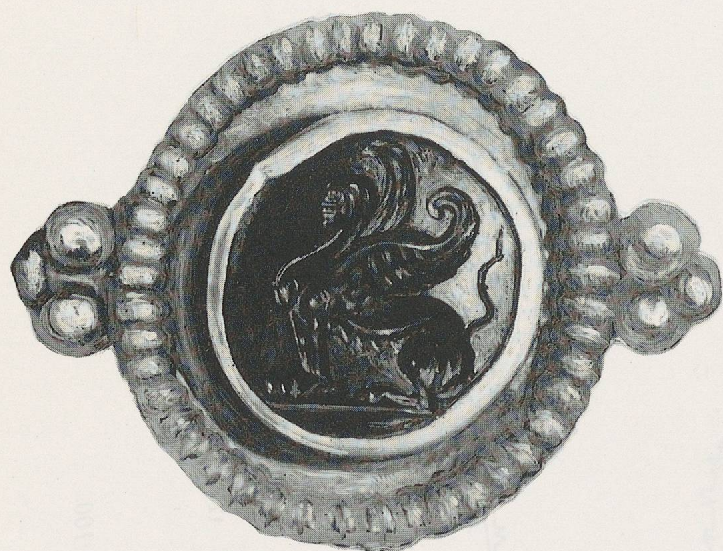




Pl. IX. a) Coupe transversale dans la nef, vue vers l'ouest. Ech.: 1:100.

b) Coupe transversale dans la nef, vue vers l'ouest, schématique. Ech.: 1:100.





Pl. X. Objets trouvés lors des fouilles en 1912, au sud de l'église.



ACHEVÉ D'IMPRIMER  
EN SEPTEMBRE 1992  
PAR LES PRESSES CENTRALES  
LAUSANNE SA