

Zeitschrift: Cahiers d'archéologie romande
Herausgeber: Bibliothèque Historique Vaudoise
Band: 54 (1992)

Artikel: L'établissement sidérurgique de Montcherand
Autor: Abetel, Emmanuel / Klausener, Max / Serneels, Vincent
Vorwort: L'établissement sidérurgique de Montcherand : remerciements
Autor: [s.n.]
DOI: <https://doi.org/10.5169/seals-835416>

Nutzungsbedingungen

Die ETH-Bibliothek ist die Anbieterin der digitalisierten Zeitschriften auf E-Periodica. Sie besitzt keine Urheberrechte an den Zeitschriften und ist nicht verantwortlich für deren Inhalte. Die Rechte liegen in der Regel bei den Herausgebern beziehungsweise den externen Rechteinhabern. Das Veröffentlichen von Bildern in Print- und Online-Publikationen sowie auf Social Media-Kanälen oder Webseiten ist nur mit vorheriger Genehmigung der Rechteinhaber erlaubt. [Mehr erfahren](#)

Conditions d'utilisation

L'ETH Library est le fournisseur des revues numérisées. Elle ne détient aucun droit d'auteur sur les revues et n'est pas responsable de leur contenu. En règle générale, les droits sont détenus par les éditeurs ou les détenteurs de droits externes. La reproduction d'images dans des publications imprimées ou en ligne ainsi que sur des canaux de médias sociaux ou des sites web n'est autorisée qu'avec l'accord préalable des détenteurs des droits. [En savoir plus](#)

Terms of use

The ETH Library is the provider of the digitised journals. It does not own any copyrights to the journals and is not responsible for their content. The rights usually lie with the publishers or the external rights holders. Publishing images in print and online publications, as well as on social media channels or websites, is only permitted with the prior consent of the rights holders. [Find out more](#)

Download PDF: 06.03.2026

ETH-Bibliothek Zürich, E-Periodica, <https://www.e-periodica.ch>

L'ÉTABLISSEMENT SIDÉRURGIQUE DE MONTCHERAND

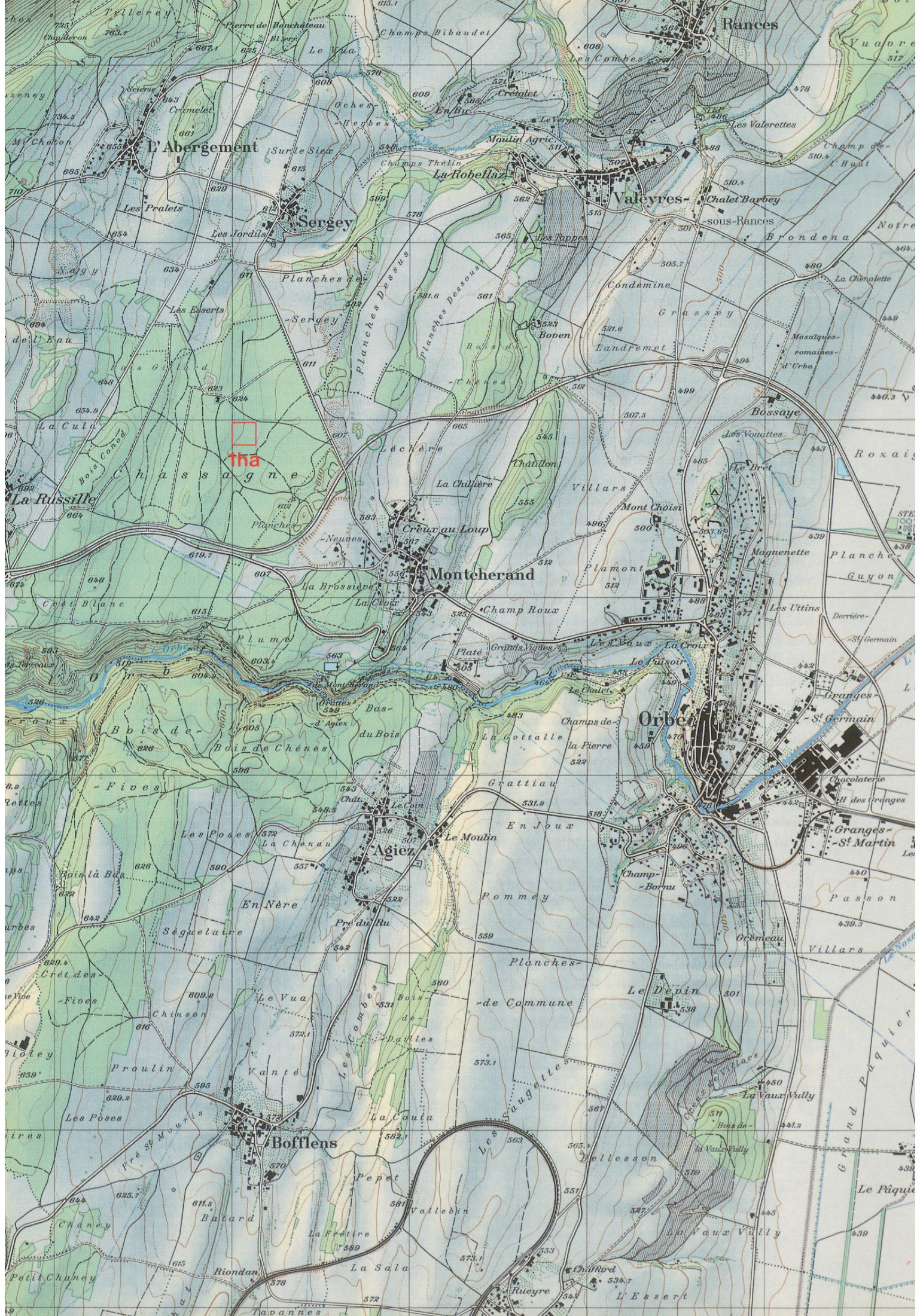
REMERCIEMENTS

Les frais des diverses études scientifiques ont été pris en charge par l'Office Fédéral des Routes et l'impression de ce volume a été possible grâce aux aides financières du Département de l'instruction publique et des cultes du canton de Vaud et de la Fondation van Walssem Pro Universitate, de la Société Académique Vaudoise, de la Compagnie vaudoise d'électricité, du Crédit Foncier Vaudois, de l'Association pour le développement du Nord vaudois, de la Municipalité de Vallorbe, ainsi que celle des Usines Métallurgiques de Vallorbe, de Precisa S.A. à Yverdon-les-Bains, de Geilinger S.A. Département Constructions Métalliques à Yvonand, de CETOP S.A. Compagnie d'études techniques et de topographie à Lausanne et de la Société coopérative Migros Vaud: nous leur en savons gré. Nous remercions également le Professeur Daniel PAUNIER qui a mis à notre disposition l'infrastructure de l'Institut d'archéologie et d'histoire ancienne de l'Université de Lausanne pour l'élaboration de ce document, ainsi que M^e Colin MARTIN qui nous a accepté dans sa collection des Cahiers d'Archéologie Romande.

Toute notre gratitude va de même à Denis WEIDMANN – archéologue cantonal du canton de Vaud – qui nous a confié l'élaboration de ce dossier, ainsi qu'à son technicien de fouilles, Max KLAUSENER, qui a mis à notre disposition les informations qu'il avait minutieusement récoltées lors de l'exploration de ce site.

Nous tenons surtout à remercier le Professeur Paul-Louis PELET et Vincent SERNEELS pour les conseils que, forts de leur expérience de la métallurgie antique, ils nous ont prodigués au cours de la rédaction de ce volume, puis pour la relecture qu'ils en ont assuré: c'est grâce à leurs nombreuses mais toujours amicales observations que cet ouvrage a pu voir le jour. Notre reconnaissance va aussi à Ian G. HEDLEY, du Laboratoire de Pétrophysique du Département de Minéralogie de l'Université de Genève, à Georges BURRI, responsable de la microsonde de l'Institut de Physique Expérimentale de l'Université de Lausanne, de même qu'à Christian ORCEL du Laboratoire Romand de Dendrochronologie à Moudon: tous trois ont répondu avec patience aux nombreuses questions que suscitaient de notre part les résultats des analyses qu'ils avaient effectuées.

Avec celle de Violaine CHAUVET, patiente coordinatrice de leurs diverses contributions, nous ne voudrions oublier de signaler la constante collaboration de tous ceux qui, photographes ou dessinateurs, encore étudiants en cours de formation à l'Institut d'archéologie et d'histoire ancienne, ont réalisé les illustrations de notre ouvrage.



tha