

Planches

Objektyp: **Group**

Zeitschrift: **Cahiers d'archéologie romande**

Band (Jahr): **46 (1989)**

PDF erstellt am: **21.06.2024**

Nutzungsbedingungen

Die ETH-Bibliothek ist Anbieterin der digitalisierten Zeitschriften. Sie besitzt keine Urheberrechte an den Inhalten der Zeitschriften. Die Rechte liegen in der Regel bei den Herausgebern.

Die auf der Plattform e-periodica veröffentlichten Dokumente stehen für nicht-kommerzielle Zwecke in Lehre und Forschung sowie für die private Nutzung frei zur Verfügung. Einzelne Dateien oder Ausdrucke aus diesem Angebot können zusammen mit diesen Nutzungsbedingungen und den korrekten Herkunftsbezeichnungen weitergegeben werden.

Das Veröffentlichen von Bildern in Print- und Online-Publikationen ist nur mit vorheriger Genehmigung der Rechteinhaber erlaubt. Die systematische Speicherung von Teilen des elektronischen Angebots auf anderen Servern bedarf ebenfalls des schriftlichen Einverständnisses der Rechteinhaber.

Haftungsausschluss

Alle Angaben erfolgen ohne Gewähr für Vollständigkeit oder Richtigkeit. Es wird keine Haftung übernommen für Schäden durch die Verwendung von Informationen aus diesem Online-Angebot oder durch das Fehlen von Informationen. Dies gilt auch für Inhalte Dritter, die über dieses Angebot zugänglich sind.

AUVERNIER BRISE - LAMES SITUATION GENERALE

0 5 10m

Sc : secteur
⊕ : sondage à la tarière
P : base de mesures
[S] : sondage géologique



AUV. BRISE-LAMES

plan des pieux
trous de pieux
et chapes argileuses



profil 18

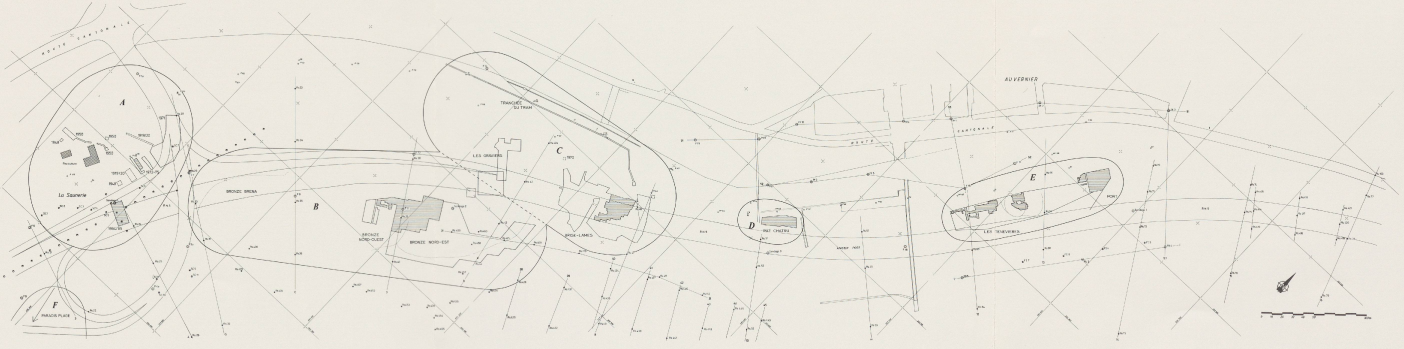
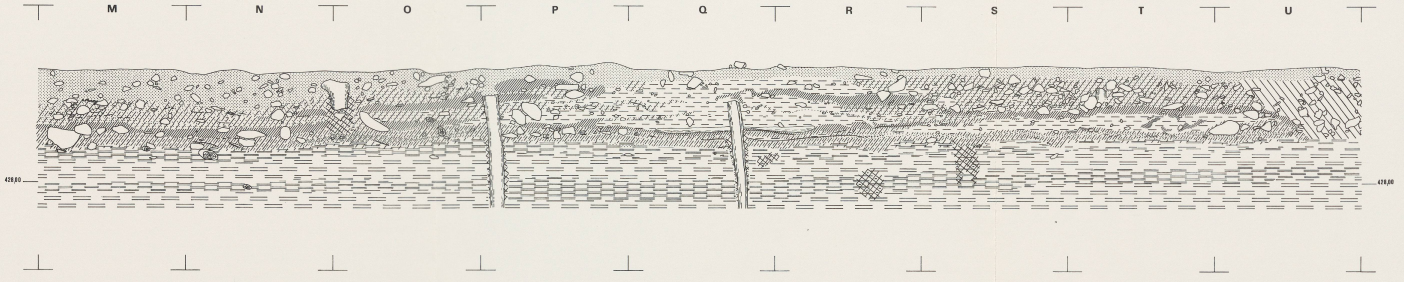
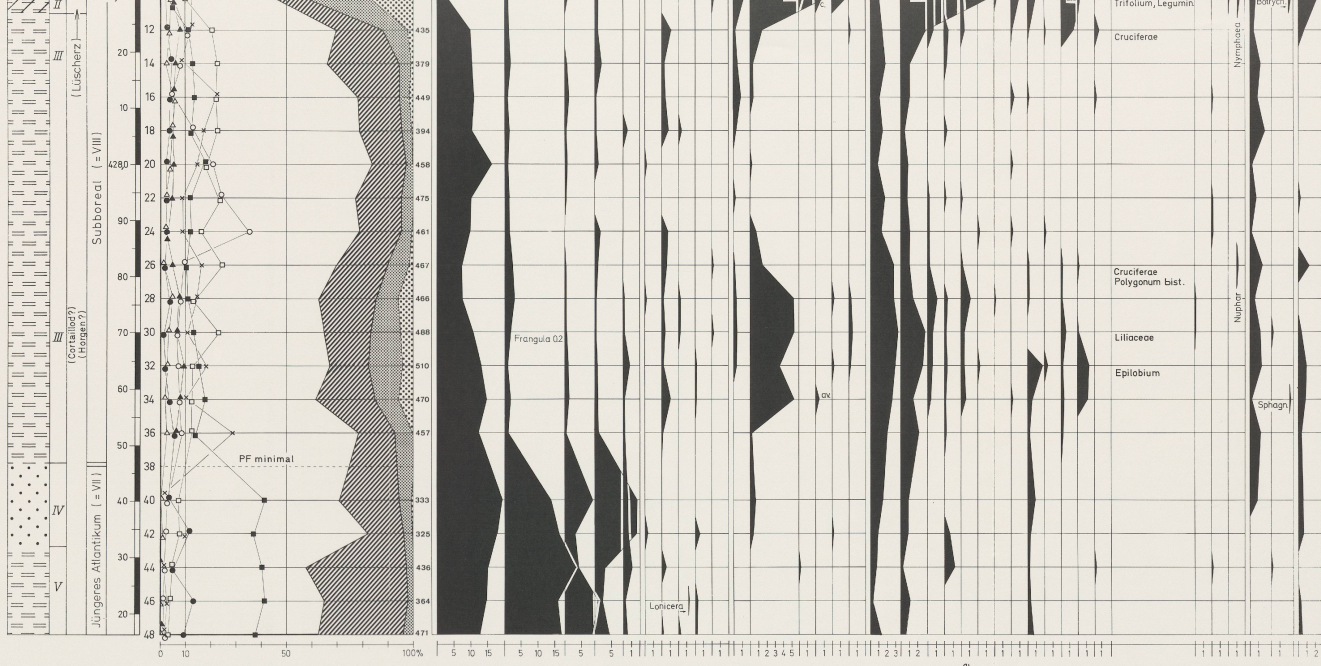


Planche 3b: Plan général de la baie d'Auvernier avec emplacement des fouilles 1919 à 1973.

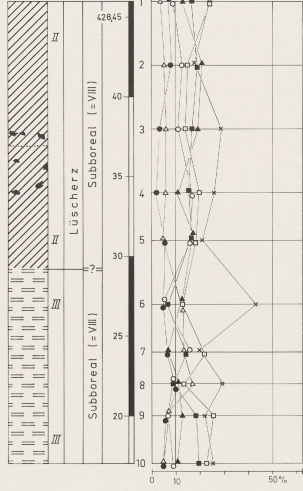
Profil A



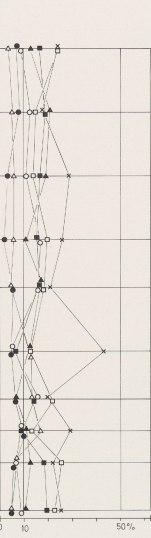
- STRATIGRAPHIE
- SCHICHT-NR.
- KULTUR
- POLLENZONE
- HÖHE, m ü Meer
- PROBEN-NR.
- EMW (Quercus, Ulmus, Tilia)
- BP
- Corylus
- Kulturanzeigende NBP
- Übrige NBP
- POLLENSUMME
- Quercus
- Ulmus
- Tilia
- Fraxinus
- Acer
- Juniperus
- Salix
- Viscum
- Hedera
- Viburnum
- Pteridium
- Cerealia
- Allium
- Polygonum conv./ovic.
- Chenopodiaceae
- Plantago lanceolata
- Cyperaceae
- Gramineae
- Artemisia
- Compositae liguliflorae
- Compositae tubuliflorae
- Centaurea Jaceae
- Caryophyllaceae
- Ranunculaceae
- Rosaceae
- Filipendula
- Umbelliferae
- Mentha
- Rubaceae
- Sparaganium
- Potamogeton
- Myriophyllum
- Polydriaceae
- Polypodium
- Indeterminata
- Abies
- Ficus
- Pinus
- Betula
- Fagus
- Alnus
- Fraxinus
- Ulmus
- Tilia
- Ulmus
- Tilia
- Fraxinus
- Acer
- Juniperus
- Salix
- Viscum
- Hedera
- Viburnum
- Pteridium
- Cerealia
- Allium
- Polygonum conv./ovic.
- Chenopodiaceae
- Plantago lanceolata
- Cyperaceae
- Gramineae
- Artemisia
- Compositae liguliflorae
- Compositae tubuliflorae
- Centaurea Jaceae
- Caryophyllaceae
- Ranunculaceae
- Rosaceae
- Filipendula
- Umbelliferae
- Mentha
- Rubaceae
- Sparaganium
- Potamogeton
- Myriophyllum
- Polydriaceae
- Polypodium
- Indeterminata

AUVERNIER / BRISE-LAMES

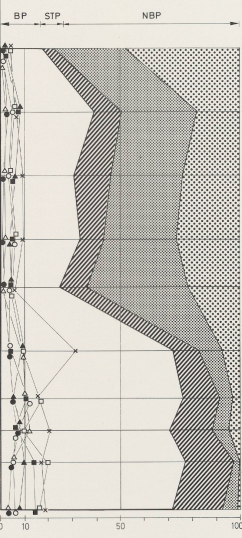
Profil B



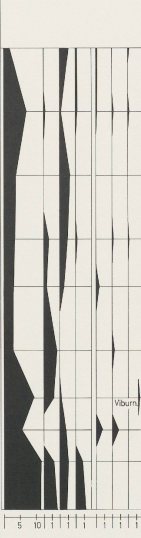
NEBENDIAGRAMM, BP
BP = 100%



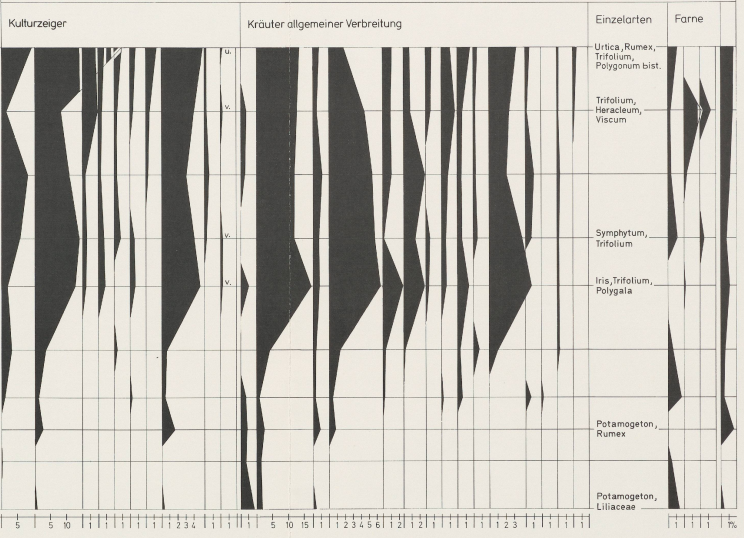
HAUPTDIAGRAMM
PS = 100%



NEBENDIAGRAMM, BP, STP
PS = 100%



NEBENDIAGRAMM, NBP
PS = 100%



- STRATIGRAPHIE
SCHICHT-NR.
KULTUR
POLLENZONE
HÖHE, m ü Meer
PROBEN-NR.
- x Abies
 - △ Picea
 - Pinus
 - Betula
 - ▲ Fagus
 - Alnus
 - EMW | Quercus, Ulmus, Tilia

- BP
- Corylus
- Kulturanzeigende NBP
- Übrige NBP

POLLENSUMME

- Quercus
- Ulmus
- Tilia
- Fraxinus
- Salix
- Hedera
- Sambucus
- Pteridium
- Cerealia
- Allium
- Polygonum convolvulus
- Polygonum vulgare
- Cyperaceae
- Linum usitatissimum
- Plantago lanceolata
- Plantago major/media
- Urtica
- Valeriana
- Cyperaceae
- Gramineae
- Artemisia
- Compositae liguliflorae
- Compositae tubuliflorae
- Cenourea
- Jacea
- Caryophyllaceae
- Ranunculaceae
- Rosaceae
- Filipendula
- Umbelliferae
- Mentha
- Rubiacaceae
- Dipsacaceae
- Campanulaceae
- Polyodiaceae
- Ophragmosum
- Borrichium
- Indeterminata

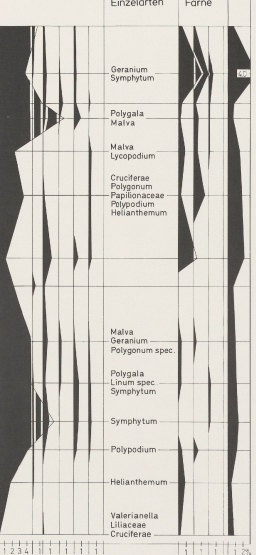
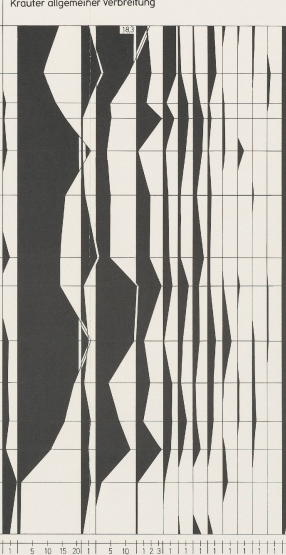
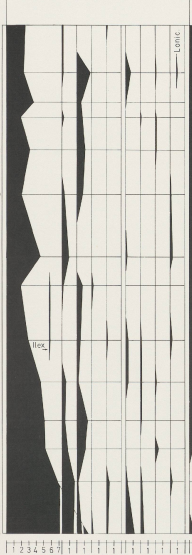
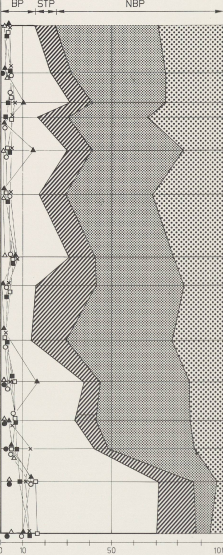
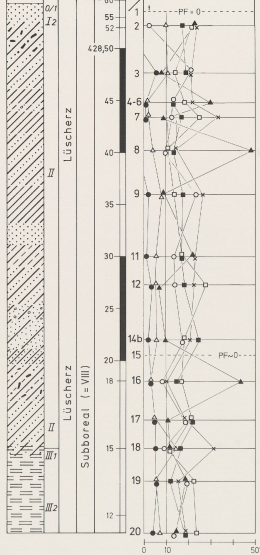
Profil C (=S.4)

NEBENDIAGRAMM, BP
BP = 100%

HAUPTDIAGRAMM
PS = 100%

NEBENDIAGRAMM, BP, STP
PS = 100%

NEBENDIAGRAMM, NBP
PS = 100%



- STRATIGRAFIE
- SCHICHT-NR.
- KULTUR
- POLLENZONE
- HÖHE: m ü Meer
- PROBEN-NR.
- CHW (Quercus, Ulmus, Tilia)

- x Abies
- △ Picea
- Betula
- ▲ Fagus
- Alnus
- CHW (Quercus, Ulmus, Tilia)

- BP
- Corylus
- Kulturanzeigende NBP
- Übrige NBP

- POLLENSUMME
- Quercus
 - Ulmus
 - Tilia
 - Fraxinus
 - Acer
 - Salix
 - Sambucus
 - Hedera
 - Viscum
 - Pteridium
 - Cerealia

- Allium
- Urtica
- Plantago lanceolata
- Polygonum persicaria
- Polygonum persicaria
- Polygonum persicaria
- Chenopodiaceae
- Linum usitatissimum
- Plantago lanceolata

- Plantago major/media
- Cyperaceae
- Gramineae
- Artemisia
- Compositae liguliflorae

- Compositae tubuliflorae
- Centurea jacea
- Caryophyllaceae
- Ranunculaceae
- Rubiacae
- Flacourtiaceae
- Sagittaria minor
- Trifolium
- Vicia
- Umbelliflorae

- Hieracium
- Mentha
- Rubaceae
- Dipsacaceae
- Campanulaceae

- Geranium
- Symphytum
- Polygala
- Malva
- Malva
- Lycopodium
- Cruciferae
- Polygonum
- Fabaceae
- Polygonum
- Helianthemum

- Malva
- Geranium spec.
- Polygala
- Linum spec.
- Symphytum
- Symphytum
- Polygala
- Helianthemum
- Valerianella
- Liliaceae
- Cruciferae

- Polygala
- Pinagissum
- Borytrium
- Indeterminata

