

Zeitschrift: Cahiers d'archéologie romande
Herausgeber: Bibliothèque Historique Vaudoise
Band: 46 (1989)

Titelseiten

Nutzungsbedingungen

Die ETH-Bibliothek ist die Anbieterin der digitalisierten Zeitschriften auf E-Periodica. Sie besitzt keine Urheberrechte an den Zeitschriften und ist nicht verantwortlich für deren Inhalte. Die Rechte liegen in der Regel bei den Herausgebern beziehungsweise den externen Rechteinhabern. Das Veröffentlichen von Bildern in Print- und Online-Publikationen sowie auf Social Media-Kanälen oder Webseiten ist nur mit vorheriger Genehmigung der Rechteinhaber erlaubt. [Mehr erfahren](#)

Conditions d'utilisation

L'ETH Library est le fournisseur des revues numérisées. Elle ne détient aucun droit d'auteur sur les revues et n'est pas responsable de leur contenu. En règle générale, les droits sont détenus par les éditeurs ou les détenteurs de droits externes. La reproduction d'images dans des publications imprimées ou en ligne ainsi que sur des canaux de médias sociaux ou des sites web n'est autorisée qu'avec l'accord préalable des détenteurs des droits. [En savoir plus](#)

Terms of use

The ETH Library is the provider of the digitised journals. It does not own any copyrights to the journals and is not responsible for their content. The rights usually lie with the publishers or the external rights holders. Publishing images in print and online publications, as well as on social media channels or websites, is only permitted with the prior consent of the rights holders. [Find out more](#)

Download PDF: 19.04.2026

ETH-Bibliothek Zürich, E-Periodica, <https://www.e-periodica.ch>

Cahiers d'archéologie romande
collection dirigée par Colin Martin

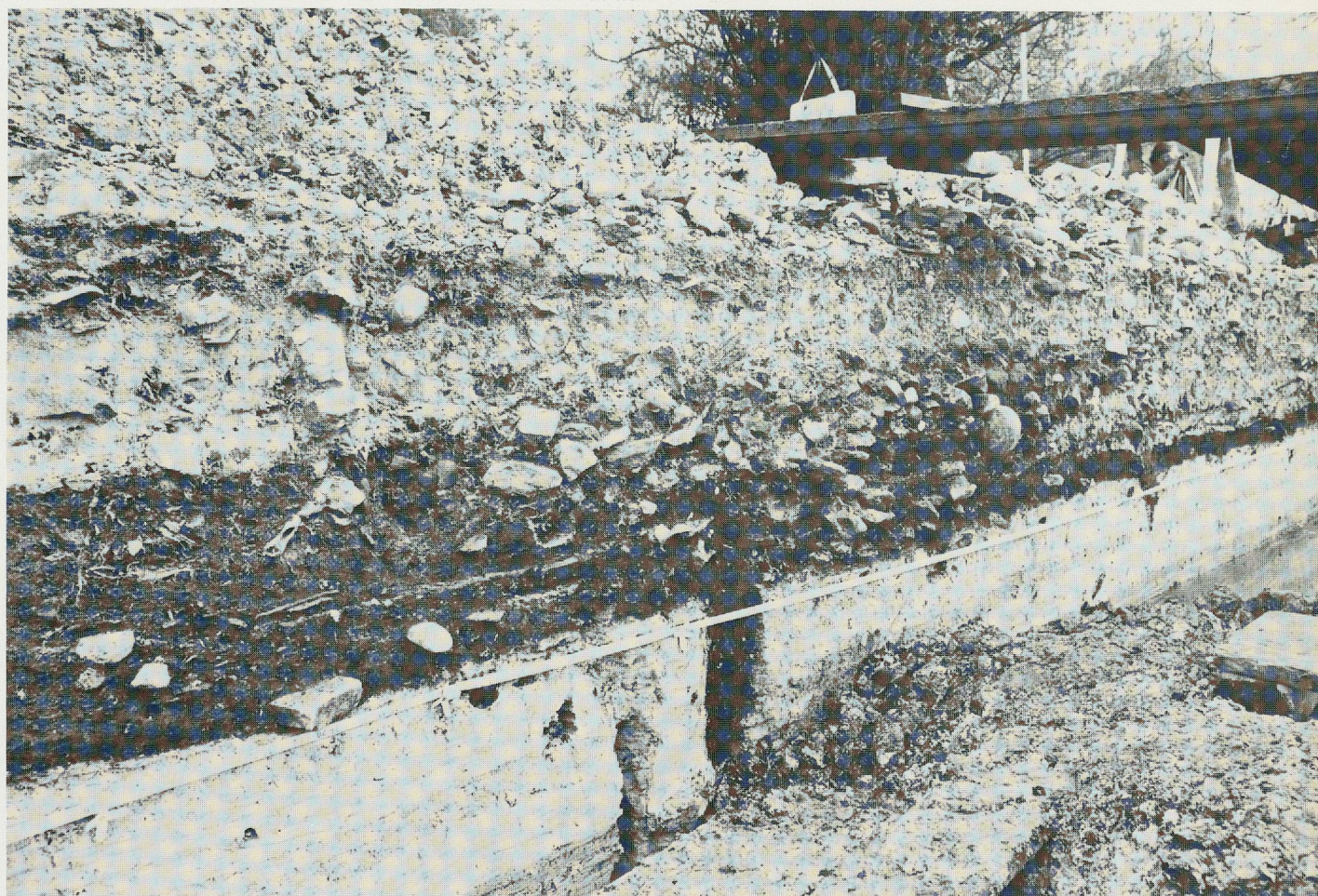
N° 46

AUVERNIER 8

François Schifferdecker

Avec la collaboration de Jacques-Léopold Brochier,
Françoise Burri et Helga Liese-Kleiber

Le site littoral néolithique d'Auvernier/Brise-Lames Stratigraphie et environnement



Bibliothèque historique vaudoise Lausanne 1989

Couverture : Auvernier/Brise-Lames. Stratigraphie nord, caissons 81, 61 et 41. Cette coupe montre bien la relation «fumiers lacustres», foncés et chapes argileuses dans le prolongement l'un de l'autre. Au-dessus, sables et galets de l'ensemble I; au-dessous, craies lacustres III.

Le site littoral néolithique
d'Auvernier/Brise-Lames
(NE, Suisse)
Stratigraphie et environnement

Cahiers d'archéologie romande
collection dirigée par Colin Martin

N° 46

Auvernier 8

François Schifferdecker

Avec la collaboration de Jacques-Léopold Brochier,
Françoise Burri et Helga Liese-Kleiber

Le site littoral néolithique d'Auvernier/Brise-Lames

(NE, Suisse)

Stratigraphie et environnement

Bibliothèque historique vaudoise
Lausanne 1989

Publié avec l'aide du Fonds national suisse de la recherche scientifique

ISBN 2-88028-046-X

Les commandes et les demandes d'échange pour le présent ouvrage doivent être adressées à la Bibliothèque historique vaudoise, M^e Colin Martin, Petit-Chêne 18, CH-1012 Lausanne

Tous droits de traduction, de reproduction et d'adaptation réservés pour tous les pays

© 1989 by Bibliothèque historique vaudoise, Lausanne