

Zeitschrift: Candollea : journal international de botanique systématique = international journal of systematic botany
Herausgeber: Conservatoire et Jardin botaniques de la Ville de Genève
Band: 65 (2010)
Heft: 1

Artikel: Tipificación de *Taraxacum gasparrinii* Lojac. (Sect. *Erythrosperma*, Compositae)
Autor: Galán de Mera, Antonio / Orellana, José Alfredo Vicente
DOI: <https://doi.org/10.5169/seals-879138>

Nutzungsbedingungen

Die ETH-Bibliothek ist die Anbieterin der digitalisierten Zeitschriften auf E-Periodica. Sie besitzt keine Urheberrechte an den Zeitschriften und ist nicht verantwortlich für deren Inhalte. Die Rechte liegen in der Regel bei den Herausgebern beziehungsweise den externen Rechteinhabern. Das Veröffentlichen von Bildern in Print- und Online-Publikationen sowie auf Social Media-Kanälen oder Webseiten ist nur mit vorheriger Genehmigung der Rechteinhaber erlaubt. [Mehr erfahren](#)

Conditions d'utilisation

L'ETH Library est le fournisseur des revues numérisées. Elle ne détient aucun droit d'auteur sur les revues et n'est pas responsable de leur contenu. En règle générale, les droits sont détenus par les éditeurs ou les détenteurs de droits externes. La reproduction d'images dans des publications imprimées ou en ligne ainsi que sur des canaux de médias sociaux ou des sites web n'est autorisée qu'avec l'accord préalable des détenteurs des droits. [En savoir plus](#)

Terms of use

The ETH Library is the provider of the digitised journals. It does not own any copyrights to the journals and is not responsible for their content. The rights usually lie with the publishers or the external rights holders. Publishing images in print and online publications, as well as on social media channels or websites, is only permitted with the prior consent of the rights holders. [Find out more](#)

Download PDF: 19.11.2025

ETH-Bibliothek Zürich, E-Periodica, <https://www.e-periodica.ch>

Tipificación de *Taraxacum gasparrinii* Lojac. (Sect. *Erythrosperma*, *Compositae*)

Antonio Galán de Mera & José Alfredo Vicente Orellana

Abstract

GALÁN DE MERA, A. & J. A. VICENTE ORELLANA (2010). Typification of *Taraxacum gasparrinii* Lojac. (Sect. *Erythrosperma*, *Compositae*). *Candollea* 65: 109-111. In Spanish, English and French abstracts.

The name *Taraxacum gasparrinii* Lojac. (Sect. *Erythrosperma*, *Compositae*) is lectotypified. The lectotype (*Todaro s.n.*) is kept in PAL. This European species was described from Sicily.

Key-words

COMPOSITAE – *Taraxacum* – Typification

Résumé

GALÁN DE MERA, A. & J. A. VICENTE ORELLANA (2010). Typification de *Taraxacum gasparrinii* Lojac. (Sect. *Erythrosperma*, *Compositae*). *Candollea* 65: 109-111. En espagnol, résumés anglais et français.

Le nom *Taraxacum gasparrinii* Lojac. (Sect. *Erythrosperma*, *Compositae*) est lectotypifié. Le lectotype (*Todaro s.n.*) est conservé à PAL. Cette espèce européenne a été décrite de Sicile.

Dirección de los autores: Departamento de Biología (Botánica), Facultad de Farmacia, Universidad San Pablo-CEU, Apartado 67, E-28660 Boadilla del Monte, Madrid, Spain.
Email (AGM): agalmer@ceu.es

Propuesto el 27 febrero 2009. Aceptado el 20 abril 2010.

Editado por P. Perret

Introduction

Taraxacum F. H. Wigg. es un género muy complejo con especies sexuales y apomíticas que se distribuyen por el hemisferio norte y algunas zonas de América Central y del Sur (Cordillera Andina y Tierra del Fuego), islas Galápagos (Ecuador), islas Juan Fernández (Chile), Australia y Nueva Zelanda, distribuidas en más de 40 secciones (KIRSCHNER & ŠTĚPÁNEK, 1997).

En la Península Ibérica, el género está representado por un número elevado de especies, aún impreciso (LINDBERG, 1932; SAHLIN, 1984; SOEST, 1948, 1951, 1954a, 1954b, 1954c, 1956; GALÁN DE MERA & VICENTE ORELLANA, 2008, 2009). Dentro de la Sect. *Erythrosperma*, a la que pertenece *Taraxacum gasparrinii* Lojac., existen numerosas especies, pues solamente entre las ibéricas podemos enumerar a *T. bargusicum* Sahlin, *T. braun-blanquetii* Soest, *T. catalanum* Soest, *T. dubium* Soest, *T. erythrospermum* Besser, *T. gallaecicum* Soest, *T. lacistophyllum* (Dahlst.) Raunk., *T. lambinonii* Soest, *T. lucidum* Dahlst., *T. marginellum* H. Lindb., *T. miltinum* Sahlin, *T. miniatum* H. Lindb., *T. montesignum* Soest, *T. multidentatum* Soest, *T. perminiatum* Soest, *T. retzii* Soest o *T. rubicundum* (Dahlst.) Dahlst. En muchas ocasiones éstas son difíciles de separar morfológicamente (VAŠUT, 2003) y necesitan estar tipificadas para interpretar correctamente la diversidad del género.

En este trabajo se propone la tipificación de *Taraxacum gasparrinii*.

El lectótipo de *Taraxacum gasparrinii* Lojac.

El protólogo de LOJACONO POJERO (1903) se refiere claramente a las hojas disectas, con los lóbulos laciniados, filiformes e irregularmente dentados, y a los aquenios con el cuerpo espiculoso hacia el ápice (“... *foliis primord. subintegris success. runcin. laciniis linear. iterum lacinul.-pinnatisectis, lobulis permultis linear. filiform. erosulis interjectis, pulchre undique minute lacinul.-plumoso, (...) achaeniis, fulvis, stipite longissimo capillari, corpore versus apicem acute patenteque spinuloso-scrobiculato*”), y hace constantes referencias a que el material, perteneciente a las colecciones de TINEO y de TODARO, se encuentra depositado en el Herbarium Panormitanum (PAL).

En PAL existen dos pliegos de herbario, uno correspondiente al *Todaro 687* de las exsiccatas de TODARO, y el otro con la etiqueta del “Herbarium Regii Horti Botanici Panormitani”; ambos pudieron ser utilizados por LOJACONO POJERO para describir *T. gasparrinii*:

- (1) Herbarium R. Hort. Bot. Panormitani// “*Taraxacum/ Gasparini* Tin ined/Lojac Nova/ Etna Vallone dei Zappini// Ex legato Aug. Todaro[tachado]/ MLojaconoPojero [firma]”.
- (2) Todaro Flora Sicula Exsiccata// “*Taraxacum Gasparinii* Tod. enum. pl. fl. sic. ined./ Leontodon Gasparini Tin. ined./ In apricis elatioribus- Monte di Valdemone./ Majo// n. 687./ Legit Todaro”.

La primera etiqueta está manuscrita y firmada por LOJACONO POJERO, por lo que elegimos lectótipo en el pliego correspondiente (Fig. 1).

Taraxacum gasparrinii Lojac., Fl. Sicula 2(1): 201. 1903.

- “*Leontodon Gasparini* Tin.” [nom. ined.].
- *Taraxacum corniculatum* auct. non Kit.: sensu Strobl [*Flora des Etna*] in Oesterr. Bot. Z. 32: 367. 1882.

Lectótipo (designado aquí): **ITALIA. Sicilia:** Herbarium R. Hort. Bot. Panormitani// “*Taraxacum/ Gasparini* Tin ined/ Lojac Nova/ Etna Vallone dei Zappini// Ex legato Aug. Todaro [tachado]/ MLojaconoPojero [firma]” [ejemplar inferior derecho].

Este espécimen reúne los caracteres que se detallan en el protólogo y además los que añade SOEST (1954a) referidos al involucre y los aquenios: “*Involucrum sat obscure viride, squamae exteriores infra apicem ± callosae, interiores corniculatae./ Achenium badio-roseum ca 2,8 mm. longum, subito in pyramidem ca 1 mm. longum abiens; rostrum ca 7 mm. longum*”.

Agradecimientos

Deseamos expresar nuestro agradecimiento a Micheline Wenger (Conservatoire et Jardin botaniques de la Ville de Genève), Marie Long (New York Botanical Garden) y a Mary Stiffler (Missouri Botanical Garden) por su ayuda bibliográfica; al conservador del herbario PAL que nos prestó el material de herbario necesario. Este trabajo ha sido realizado en el marco del proyecto “Flora iberica VIII” (CGL2008-02982-C03-01/CLI, Ministerio de Ciencia e Innovación, España).

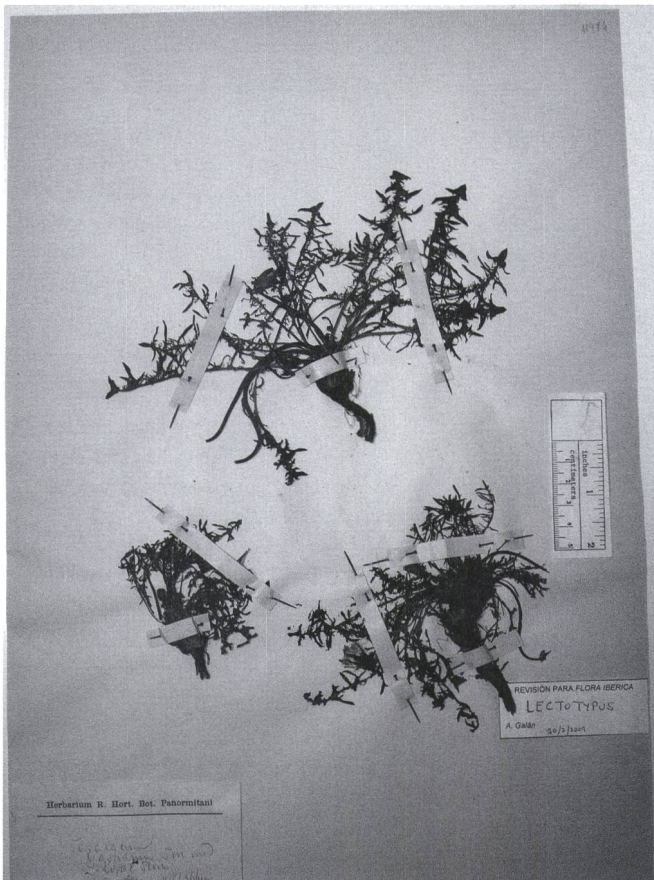


Fig. 1. – Lectótipo de *Taraxacum gasparrinii* Lojac.

[*Todaro s.n.*, PAL, ejemplar inferior derecho] [© Herbarium Mediterraneum Panormitanum. Reproducido con autorización] [fotografía de J. A. Vicente Orellana]

Referencias

- GALÁN DE MERA, A. & J. A. VICENTE ORELLANA (2008). A new species of *Taraxacum* sect. *Celtica* (Asteraceae) from the Portuguese mountains. *Nordic J. Bot.* 26: 361-363.
- GALÁN DE MERA, A. & J. A. VICENTE ORELLANA (2009). Two new species of *Taraxacum* from the high mountains of the Iberian Peninsula. *Ann. Bot. Fenn.* 46: 133-137.
- KIRSCHNER, J. & J. ŠTĚPÁNEK (1997). A nomenclatural checklist of supraspecific names in *Taraxacum*. *Taxon* 46: 87-98.
- LINDBERG, H. (1932). Itinera Mediterranea. *Acta Soc. Sci. Fenn., Ser. B, Opera Biol.* 1(2): 1-178.
- LOJACONO POJERO, M. (1903). *Flora Sicula*. Palermo.
- SAHLIN, C. I. (1984). New Pyrenean species of *Taraxacum* (Compositae). *Pirineos* 121: 5-27.
- SOEST, J. L. VAN (1948). Sur quelques *Taraxaca* et *Hieracia* du Portugal. *Agron. Lusit.* 10: 6-23.
- SOEST, J. L. VAN (1951). Sur quelques *Taraxaca* du Portugal. *Agron. Lusit.* 13: 67-76.
- SOEST, J. L. VAN (1954a). Sur quelques *Taraxaca* d'Espagne. *Collect. Bot. (Barcelona)* 4: 1-32.
- SOEST, J. L. VAN (1954b). Sur quelques *Taraxaca* de la province de Santander. *Trab. Jard. Bot., Santiago de Compostela* 7: 5-9.
- SOEST, J. L. VAN (1954c). Sur quelques *Taraxaca* de Galice. *Brotéria, Ci. Nat.* 23: 139-143.
- SOEST, J. L. VAN (1956). Nouvelle contribution pour la connaissance des *Taraxaca* du Portugal. *Agron. Lusit.* 18: 94-98.
- VÁŠUT, R. J. (2003). *Taraxacum* sect. *Erythrosperma* in Moravia (Czech Republic): taxonomic notes and the distribution of previously described species. *Preslia* 75: 311-338.

